

CORRIGE

Ces éléments de correction n'ont qu'une valeur indicative. Ils ne peuvent en aucun cas engager la responsabilité des autorités académiques, chaque jury est souverain.

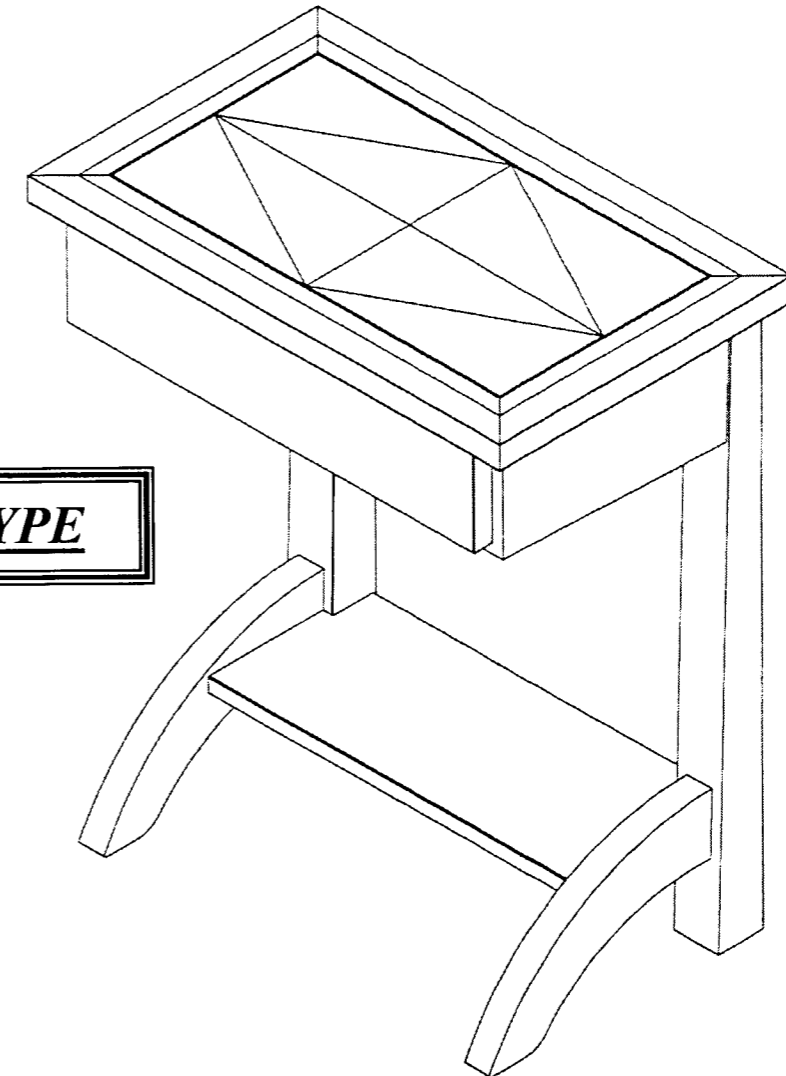
DOSSIER PREPARATION

CHEVET

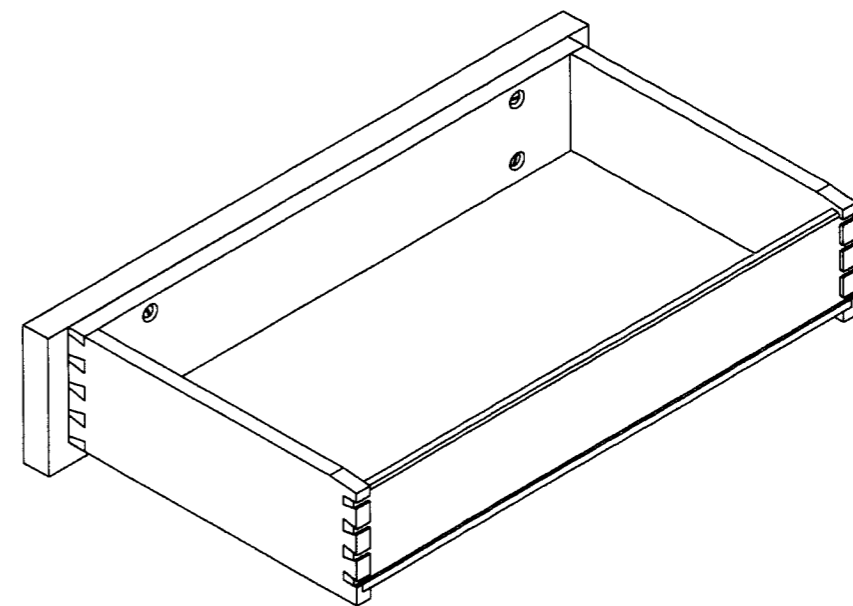
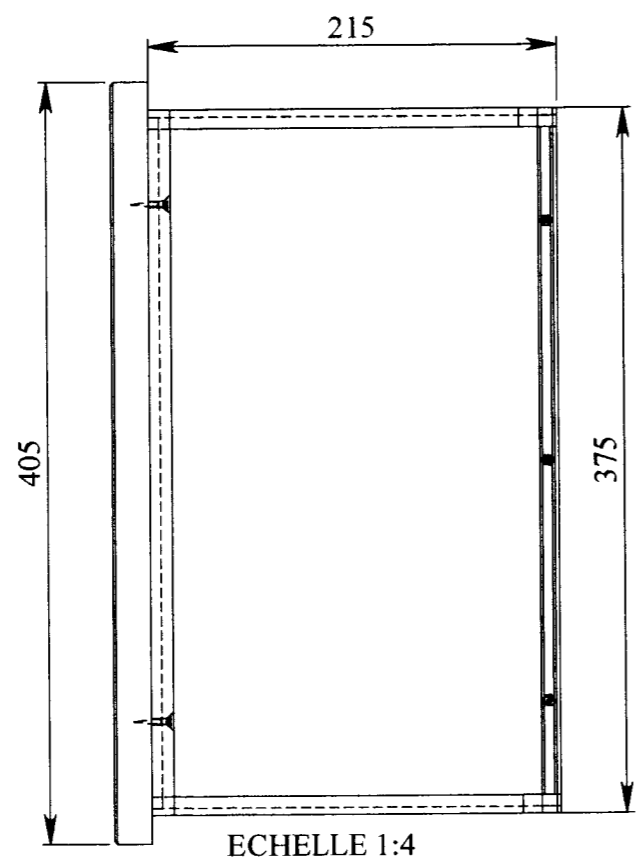
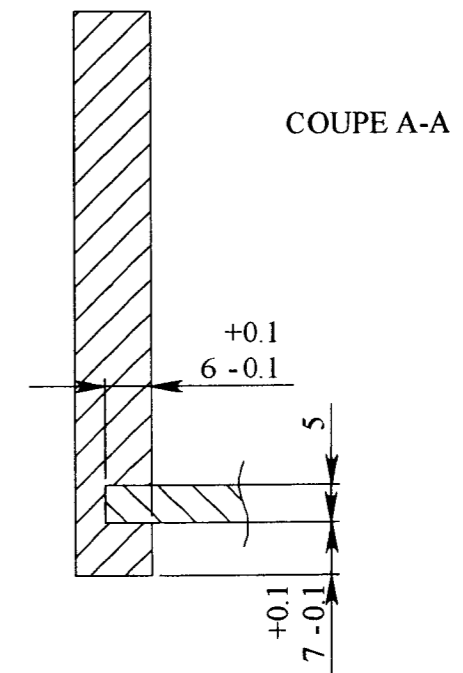
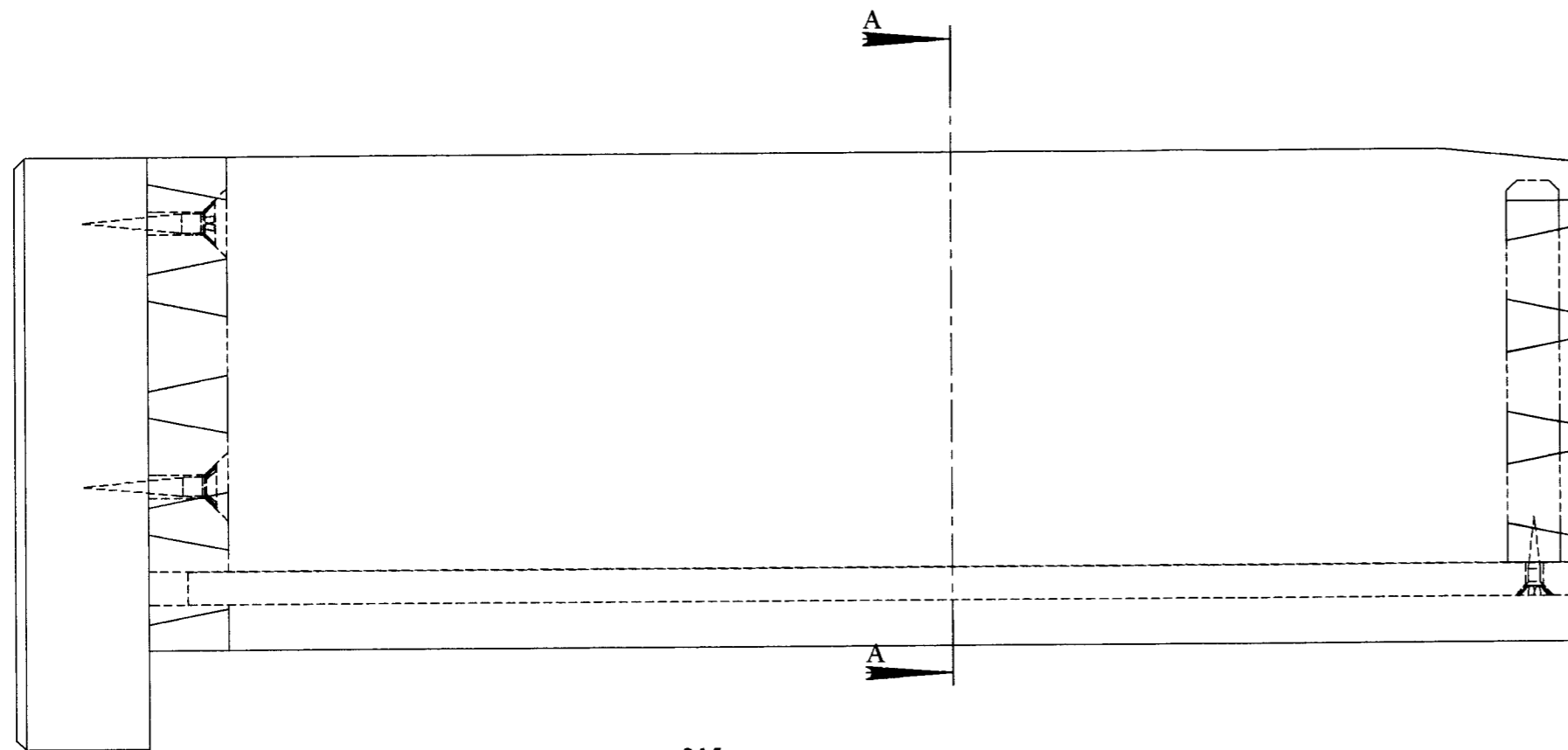
Sommaire

DR 1/5	Page de garde
DR 2/5	Travail demandé et critères d'évaluation
DR 3/5	Dessin de définition du tiroir
DR 4/5	Nomenclature et feuille de débit à compléter
DR 5/5	Analyse des phases et contrat de phase à compléter

CORRIGE TYPE



METROPOLE - REUNION - MAYOTTE	Session	2007	01HL07(2)	
Examen et spécialité CAP EBENISTE				
Intitulé de l'épreuve EP 1-b Préparation du travail				
Type	facultatif: date et heure	Durée	Coefficient	N° de page/ total
SUJET		2 heures	4	DR 1/5



NOMENCLATURE						
élément	nb	matière	Long	larg	ép	OBSERVATIONS
CORPS DU CHEVET						
PIED AVANT	2	Frêne	282	85	25	En forme solide capable
PIED ARRIERE	2	Frêne	550	45	30/45	En gaine
TRAVERSE COTE	2	Frêne	245	110	25	Arasement biais
TRAVERSE ARRIERE	1	Frêne	380	110	25	Arasement 340
TRAVERSE FACADE	1	Frêne	405	40	25	Arasement 375
COULISSEAU	2	Hêtre	180	20	20	
Vis à bois 3.5 x 30	6					
Tourillon 8 x 30	6					Liaison corps / dessus
TABLETTE	1	Frêne	360	155	15	Deux entailles, tourillons
Tourillon 8 x 30	4					Liaison corps / tablette
TIROIR						
FACADE RAPPORTEE	1	Frêne	405	90	20	
DEVANTURE	1	Hêtre	375	75	12	
COTE	2	Hêtre	215	75	10	
DERRIERE	1	Hêtre	375	58	8	
FOND	1	CP	367	209	5	Sans le jeu
Vis à bois 3.5 x 20	4					Liaison façade / devanture
Vis à bois 3 x 12	3					Liaison fond CP / derrière
Vis à bois 3.5 x 30	1					Pour la mobilité du tiroir
DESSUS						
PANNEAU	1	Médium	430	250	22	
ALAISE LONGUE	2	Frêne	470	25	22	820 x 25 x 23 au débit et corroyage pour 1 longue + 1 courte
ALAISE COURTE	2	Frêne	290	25	22	idem
MOTIF PAREMENT	1					
TRIANGLE DU LOSANGE	4	Noyer	219	91		Fil parallèle à l'hypoténuse
TRIANGLE RECTANGLE	4	Frêne	193	103		Fil en long
FILET LONG	2	Bois noirci	390	2		Coupe d'onglet
FILET COURT	2	Bois noirci	210	2		Coupe d'onglet
PLATE-BANDE LONGUE	2	Noyer	420	15		Coupe d'onglet
PLATE-BANDE COURTE	2	Noyer	240	15		Coupe d'onglet
FRISE LONGUE	2	Frêne	470	25		Coupe d'onglet
FRISE COURTE	2	Frêne	290	25		Coupe d'onglet
CONTREPAREMENT	1					
PLACAGES JOINTES	1	Hêtre	470	290		

FEUILLE DE DEBIT											
1/1		OUVRAGE		QTE: 50					FICHER		
		CHEVET									
rep.	élément	qté unit.	matière	dimensions finies			Qté lancée	dimensions de débit			Surface ou volume
				Long.	larg.	ép.		Long.	larg.	ép.	
	PIED ARRIERE	2	Frêne	550	45	45	110	580	55	54	0.189 m3
	TRAVERSE ARRIERE	1	Frêne	380	110	25	55	410	120	34	0.092 m3
	TRAVERSE COTE	2	Frêne	245	110	25	110	275	120	34	0.123 m3
	PIED AVANT	2	Frêne	282	85	25	110	312	95	34	0.111 m3
	TRAVERSE FACADE	1	Frêne	405	40	25	55	435	50	34	0.041 m3
	ALAISE LONGUE	2	Frêne	470	25	22	110	500	35	34	0.065 m3
	ALAISE COURTE	2	Frêne	290	25	22	110	320	35	27	0.033 m3
	FACADE RAPPORTEE	1	<i>Frêne</i>	405	90	20	55	435	100	27	0.065 m3
	TABLETTE	1	Frêne	360	155	15	55	390	165	22	0.078 m3
	COULISSEAU	2	Hêtre	180	20	20	110	210	30	27	0.019 m3
	DEVANTURE	1	<i>Hêtre</i>	375	75	12	55	405	85	20	0.038 m3
	COTE	2	<i>Hêtre</i>	215	75	10	110	245	85	20	0.046 m3
	DERRIERE	1	<i>Hêtre</i>	375	58	8	55	405	67	20	0.030 m3
	PANNEAU	1	Médium	430	250	22	55	450	270		6.683 m2
	FOND	1	<i>CP</i>	367	209	5	55	385	230		4.870 m2
	PLATE-BANDE LONGUE	2	Noyer	420	15		110	440	35		1.694 m2
	PLATE-BANDE COURTE	2	Noyer	240	15		110	260	35		1.001 m2
	TRIANGLE DU LOSANGE	4	Noyer	219	91		220	239	111		5.836 m2
	TRIANGLE RECTANGLE	4	Frêne	193	103		220	213	123		5.764 m2
	FRISE LONGUE	2	Frêne	470	25		110	490	45		2.426 m2
	FRISE COURTE	2	Frêne	290	25		110	310	45		1.535 m2
	PLACAGES JOINTES	1	Hêtre	470	290		55	490	310		8.355 m2

Examen et spécialité

CAP EBENISTE

Intitulé de l'épreuve

EP 1-b Préparation du travail

01HL07(2)

N° de page

DR 4/5

ANALYSES DES PHASES						
Ensemble : CHEVET			S/Ensemble : tiroir			
Elément : Côté		Repère :	Qté : 2	Matière : hêtre		
Etabli le :		Par :	N° CANDIDAT :			
PHASES			SOUS PHASES		OPERATIONS	
Rep	Désignation	M.O	Rep	Désignation	Rep	Désignation
10	TRONCONNAGE	SCR				
			11	Tronçonner 1 ^{er} about		
			12	Tronçonner de longueur 460 mm en groupant		
20	DELIGNAGE	SR				
			21	Déligner 1 ^{er} chant		
			22	Déligner de large 85		
30	DEGAUCHISSAGE	DE				
			31	Dégauchir un plat (SR1)		
			32	Dresser un chant (SR2)		
40	RABOTAGE	RA				
			41	Tirer de large 75		
			42	Tirer d'épaisseur 10		
50	PROFILAGE					
		TOV				
					501	Profiler la rainure
60	TRONCONNAGE	SCF				
			61	Tronçonner 1 ^{er} about		
			62	Mise à longueur 215		
70	REALISATION QUEUES D'ARONDE	Manuel				
			71	Traçage		
			72	Sciage		
			73	bûchage		
80	PONCAGE INTERIEUR	Manuel				
			81	Poncer au 80		
			82	Poncer au 120		

CONTRAT DE PHASE										
Ensemble : CHEVET						Phase n° : 50				
S/Ensemble : TIROIR						Désignation de la phase : profilage				
Elément : côtés				Rep :		Machine-outil : toupie arbre vertical TOV				
Qté à fabriquer : 100				Matière : Hêtre		CANDIDAT N° :				
OPERATIONS D'USINAGE				ELEMENTS DE COUPE						MOYENS DE CONTROLE
Repère		Désignation	Type d'outil	Nature	D mm	Z	Vc m/s	S tr/min	F m/min	MOYENS DE CONTROLE
S/Ph	Op.									
	501	Profiler la rainure	Fraise à rainurer extensible 4 – 7,8	carbure	160		50	6000	10	Calibre à coulisse ┌ └

$$S = \frac{V \times 60}{3.14 \times D} = \frac{3000}{3.14 \times 0.5024} = 5971$$