

# E.P.2. DUREE 3h.

---

**PARTIE 1 : LECTURE DE PLAN ET DESSIN.**  
**PARTIE 2 : PREVENTION.**  
**PARTIE 3 : TECHNOLOGIE.**

---

**DOSSIER A COMPLETER ET A RENDRE APRES L'EPREUVE.**

Barème : 30 points pour la lecture de plan dessin.  
10 points pour la prévention.  
40 points technologie.  
Total : 80

SUJET	EXAMEN	DUREE	COEF	SPECIALITE	
	C.A.P	3 HEURES	4	STAFFEUR ORNEMANISTE	
	SESSION			REPERE	Page /
		Jun 2007.	50 2331	1/17.	

**DOSSIER SUPPORT DE LECTURE DE PLAN.**

**DOSSIER D'ARCHITECTE 6 PAGES**

- 3/17 PLAN DE MASSE .**
- 4/17 FACADE COTE RUE.**
- 5/17 FACADE COTE COUR.**
- 6/17 PLAN DE REZ DE CHAUSSEE.**
- 7/17 PLAN DU PREMIER ETAGE.**
- 8/17 COUPE LONGITUDINALE COUPE C.C.**

---

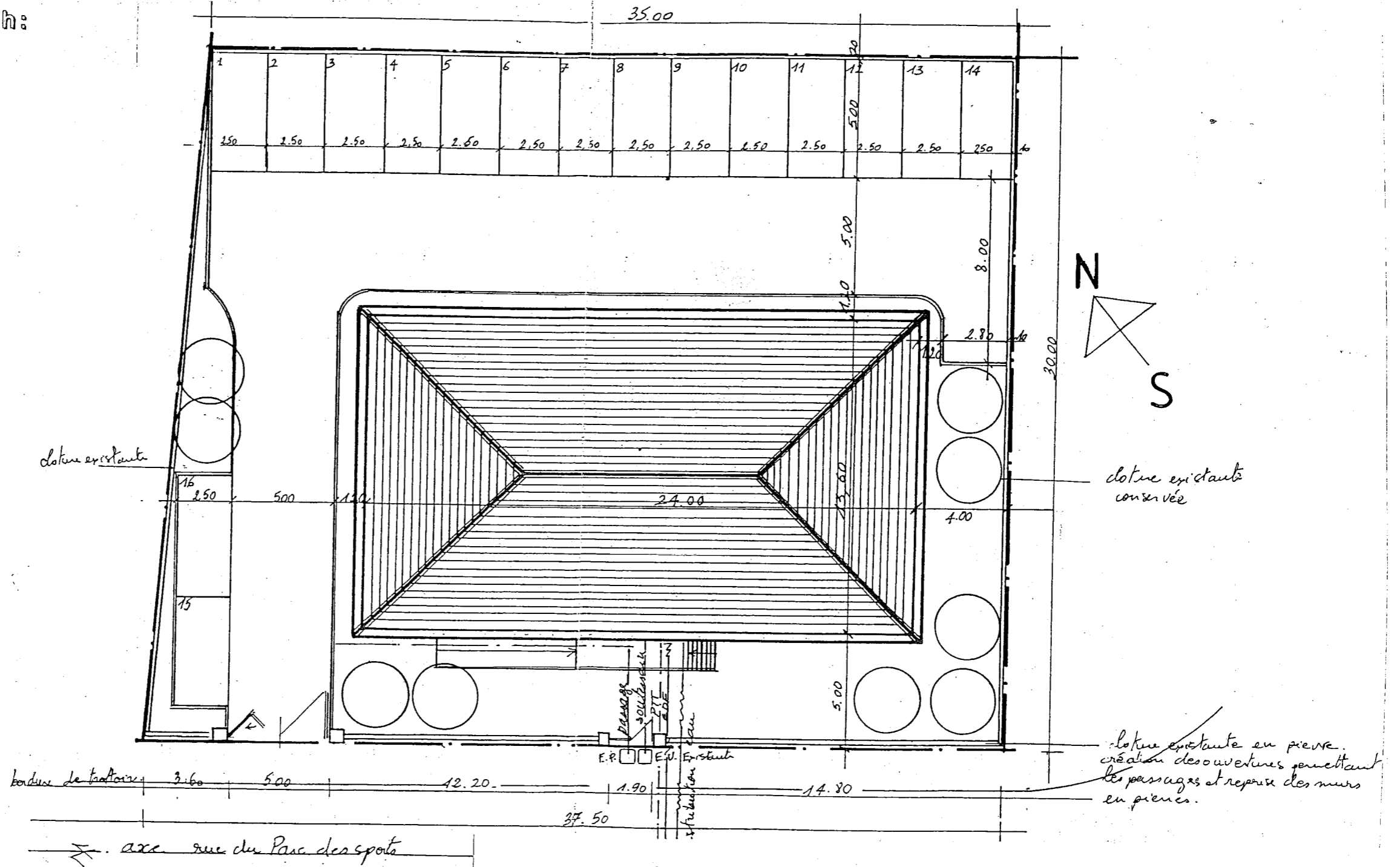
SUJET	EXAMEN	DUREE	COEF	SPECIALITE
	C.A.P	3 HEURES	4	<b>STAFFEUR ORNEMANISTE</b> EPREUVE EP2. TECHNOLOGIE <b>PREVENTION/LECTURE DE PLAN.</b>
	SESSION		<b>Juin 2007.</b>	REPERE 50 23311

## EP 2. LECTURE DE PLAN / DESSIN / PREVENTION / TECHNOLOGIE.

PERMIS DE CONSTRUIRE : IMMEUBLE COLLECTIF

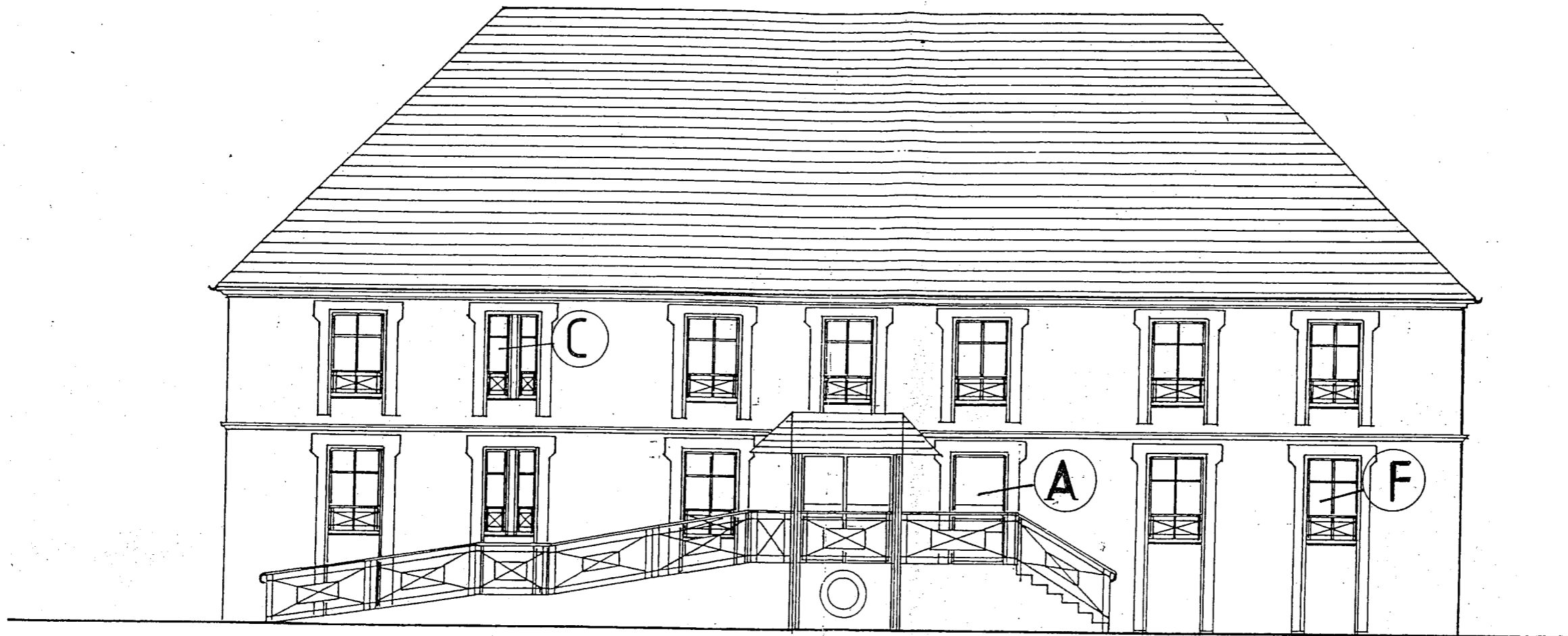
4 - 6, rue du Parc des sports 77170 Brie Comte Robert

PLAN DE MASSE - ech:



<b>SUJET</b>	EXAMEN	DUREE	COEF	SPECIALITE	
	C.A.P	3 HEURES	4	<b>STAFFEUR ORNEMANISTE</b>	
				EPREUVE EP2. TECHNOLOGIE <b>PREVENTION/LECTURE DE PLAN.</b>	
SESSION		Juin 2007.	REPERE		Page / 3/17.
			50 23311		

EP 2. LECTURE DE PLAN / DESSIN / PREVENTION / TECHNOLOGIE.



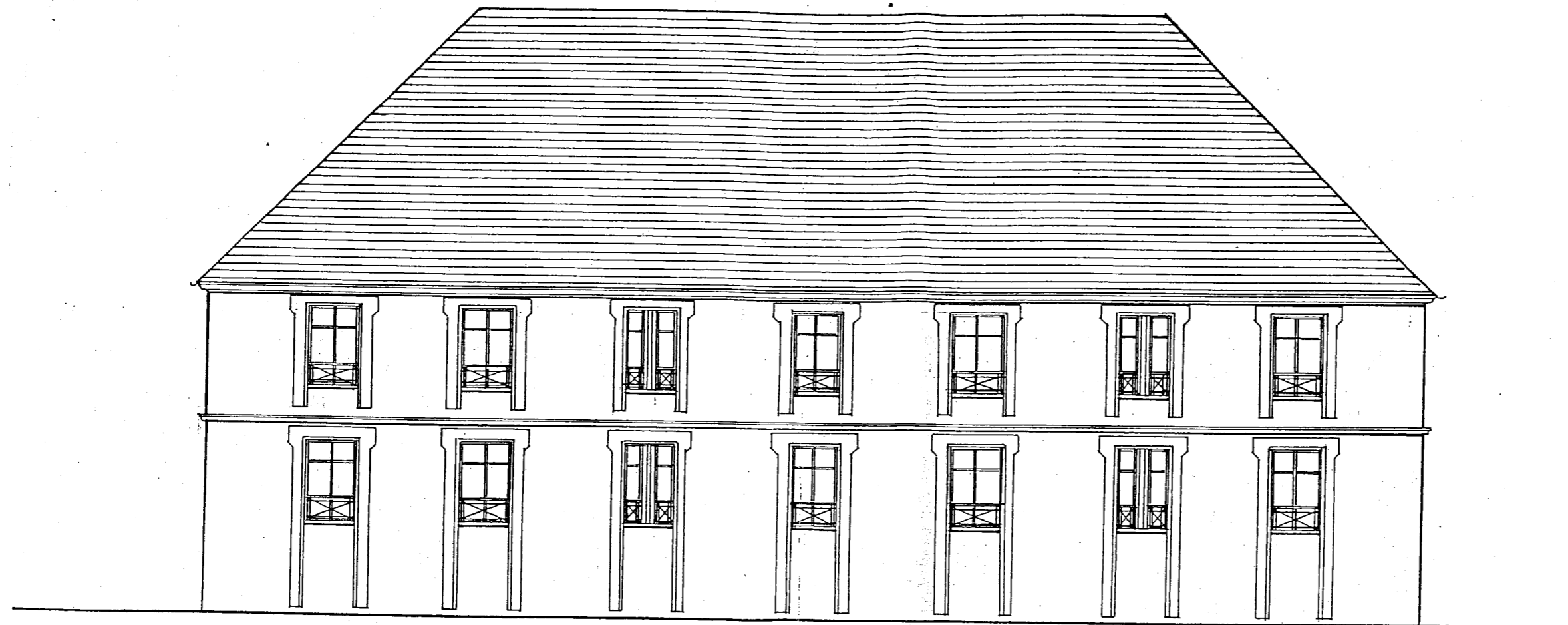
PERMIS DE CONSTRUIRE : IMMEUBLE COLLECTIF

4 - 6, rue du Parc des sports 77170 Brie Comte Robert

FACADE COTE RUE - ech : 1/100 -

SUJET	EXAMEN	DUREE	COEF	SPECIALITE	
	C.A.P	3 HEURES	4	STAFFEUR ORNEMANISTE	
	SESSION Juin 2007.			EPREUVE EP2. TECHNOLOGIE PREVENTION/LECTURE DE PLAN.	
				REPERE 50 23311	Page / 4/17.

EP 2. LECTURE DE PLAN / DESSIN / PREVENTION / TECHNOLOGIE.



le maître d'oeuvre

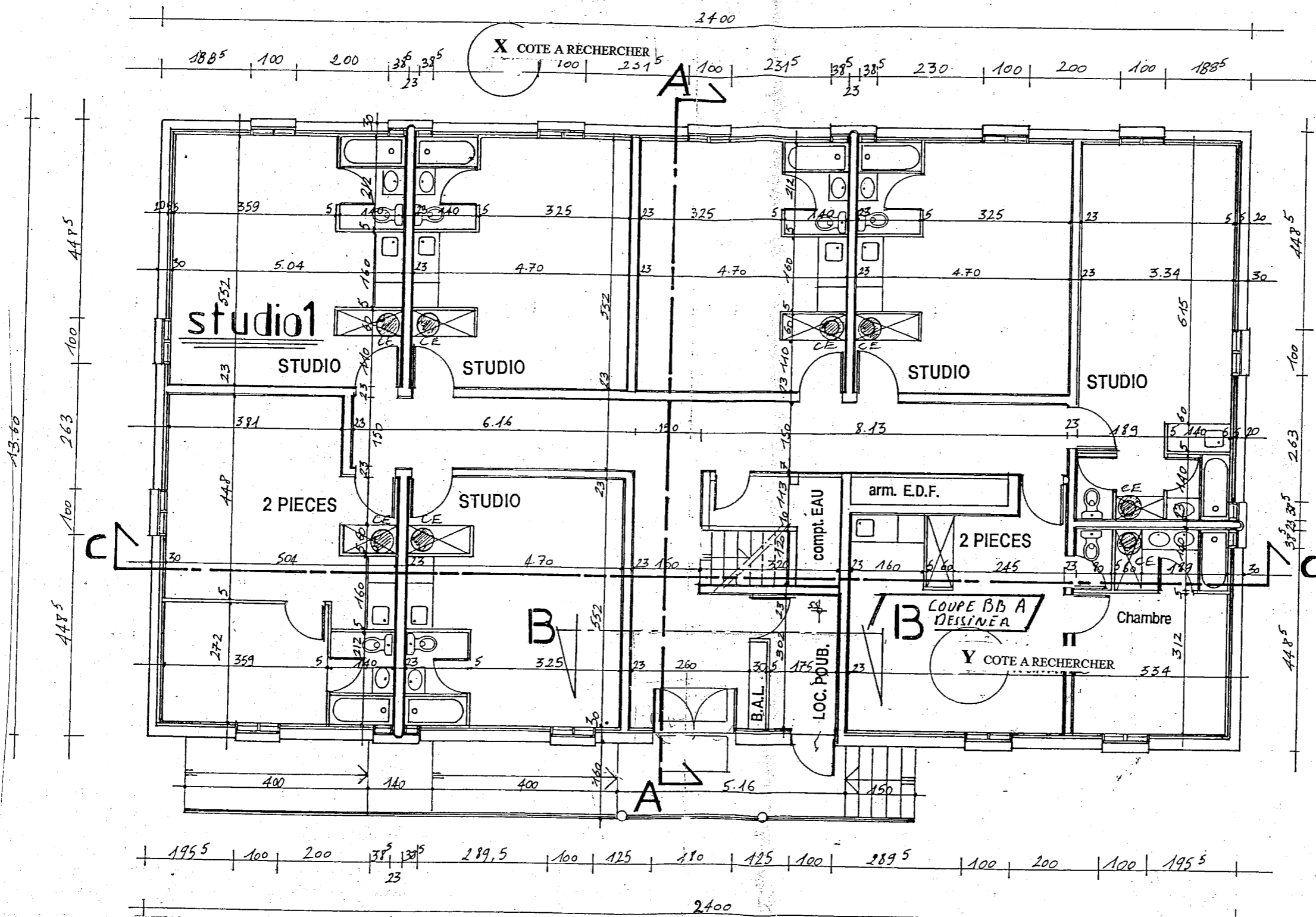
PERMIS DE CONSTRUIRE : IMMEUBLE COLLECTIF

4 - 6, rue du Parc des sports 77170 Brie Comte Robert

FACADE COTE COUR - ech : 1/100 -

SUJET	EXAMEN	DUREE	COEF	SPECIALITE	
	C.A.P	3 HEURES	4	STAFFEUR ORNEMANISTE	
				EPREUVE EP2. TECHNOLOGIE PREVENTION/LECTURE DE PLAN.	
		SESSION	Jun 2007.	REPERE	Page /
				50 23311	5/17.

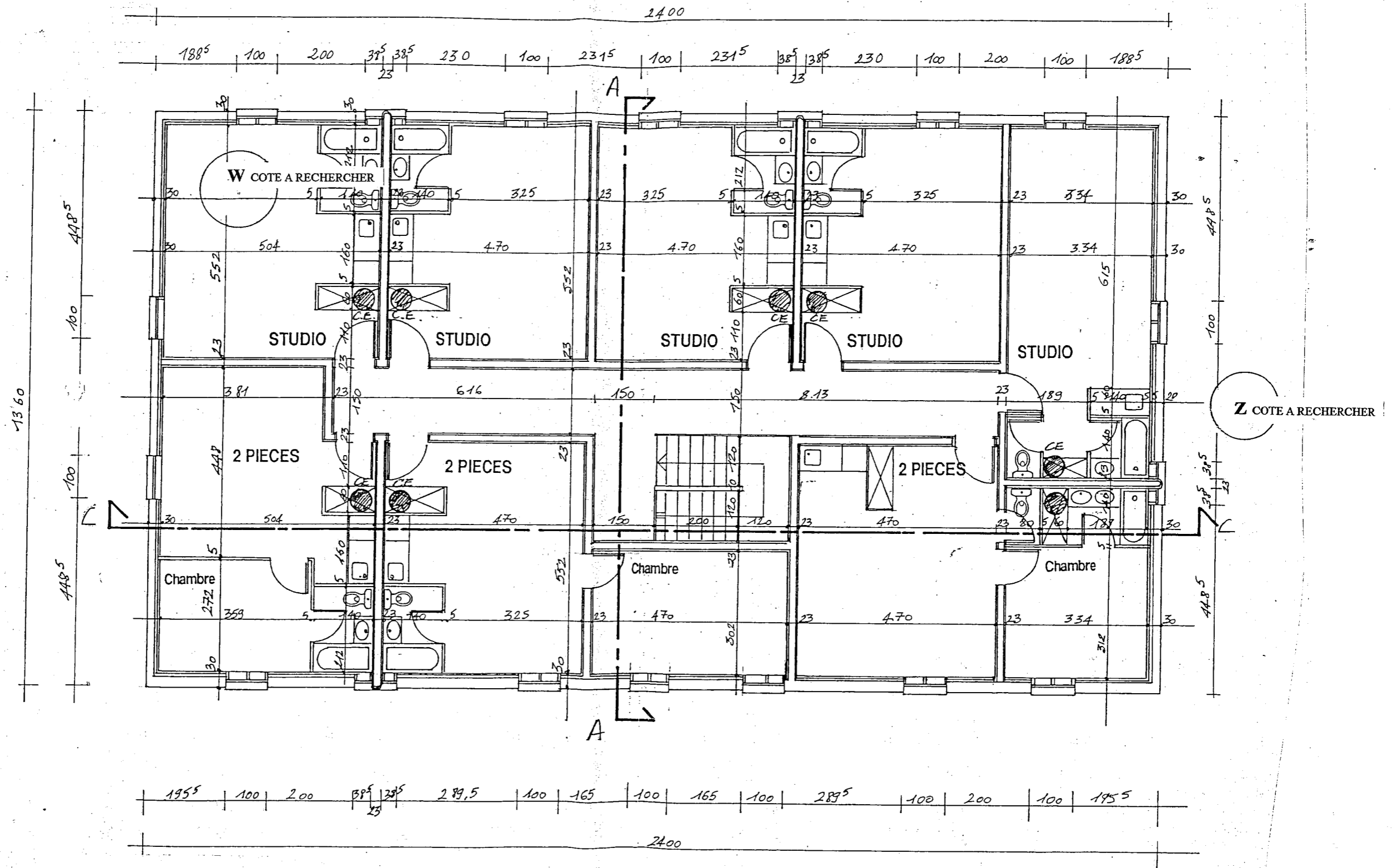
EP 2. LECTURE DE PLAN / DESSIN / PREVENTION / TECHNOLOGIE.



PERMIS DE CONSTRUIRE : IMMEUBLE COLLECTIF  
 4 - 6, rue du Parc des sports 77170 Brie  
 PLAN REZ DE CHAUSSEE - ech: 1/100 -

SUJET	EXAMEN	DUREE	COEF	SPECIALITE
	C.A.P	3 HEURES	4	STAFFEUR ORNEMANISTE
	SESSION			EPREUVE EP2. TECHNOLOGIE PREVENTION/LECTURE DE PLAN.
		Jun 2007.	REPERE	Page /
			50 23311	6/17.

## EP 2. LECTURE DE PLAN / DESSIN / PREVENTION / TECHNOLOGIE.



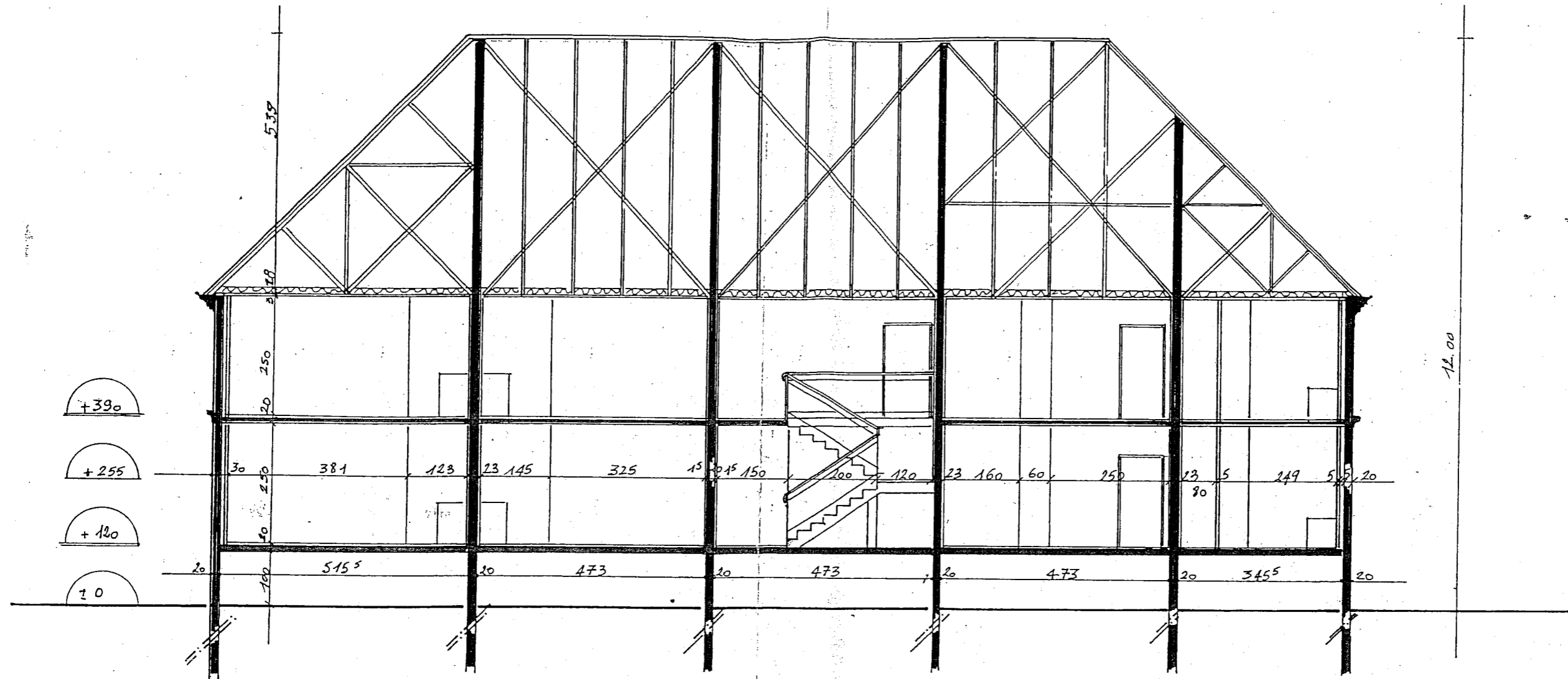
PERMIS DE CONSTRUIRE : IMMEUBLE COLLECTIF

4 - 6, rue du Parc des sports 77170

PLAN 1er ETAGE - ech: 1/100 -

SUJET	EXAMEN	DUREE	COEF	SPECIALITE	
	C.A.P	3 HEURES	4	STAFFEUR ORNEMANISTE	
				EPREUVE EP2. TECHNOLOGIE PREVENTION/LECTURE DE PLAN.	
SESSION		Juin 2007.		REPERE	Page /
				50 23311	7/17.

EP 2. LECTURE DE PLAN / DESSIN / PREVENTION / TECHNOLOGIE.



— COUPE C-C —

PERMIS DE CONSTRUIRE : IMMEUBLE COLLECTIF

4 - 6, rue du Parc des sports 77170 Brie Comte Robert

COUPE LONGITUDINALE - ech : 1/100 -

SUJET	EXAMEN	DUREE	COEF	SPECIALITE
	C.A.P	3 HEURES	4	STAFFEUR ORNEMANISTE
	SESSION	Jun 2007.		EPREUVE EP2. TECHNOLOGIE PREVENTION/LECTURE DE PLAN.
			REPERE	Page /
			50 23311	8/17.



**EP 2. LECTURE DE PLAN / DESSIN / PREVENTION / TECHNOLOGIE.**

**PARTIE N ° 1 / LECTURE DE PLAN ET DESSIN.**

N°1.	Niv	ON DEMANDE
QUESTION 1	<p><u>A partir du plan de masse en page 3/17.</u> Donner la définition d'un maître d'ouvrage</p>	
REPONSE		NOTE
<p><u>Le maître d'ouvrage est :</u></p>		1 point

N°2.	Niv	ON DEMANDE
QUESTION 2	<p><u>A partir du plan de masse en page 3/17.</u> Donner la définition d'un maître d'œuvre.</p>	
REPONSE		NOTE
<p><u>Le maître d'œuvre est :</u></p>		1 point

N°3.	Niv	ON DEMANDE
QUESTION 3	<p><u>A partir du plan de masse.</u> Donner l'orientation de la façade où se trouve l'accès du bâtiment.</p>	
REPONSE		NOTE
<p><u>L'orientation de la façade ou se trouve l'entrée est :</u></p>		2 points

SUJET	EXAMEN	DUREE	COEF	SPECIALITE
	C.A.P	3 HEURES	4	STAFFEUR ORNEMANISTE
	SESSION <b>Juin 2007.</b>			EPREUVE EP2. TECHNOLOGIE PREVENTION/LECTURE DE PLAN.
			REPERE 50 23311	Page / 9/17.

**EP 2. LECTURE DE PLAN / DESSIN / PREVENTION / TECHNOLOGIE.**

**PARTIE N ° 1 / LECTURE DE PLAN ET DESSIN.**

N°4.	Niv	ON DEMANDE
QUESTION 4	<p><u>A partir du plan de masse en page 3/17.</u></p> <p>Donner par calcul l'échelle du plan de masse.</p>	
REPONSE		NOTE
<p>_ Calculs :</p> <p><u>L'échelle du plan de masse est de :</u></p>		2 points

N°5.	Niv	ON DEMANDE
QUESTION 5	<p><u>A partir du plan du rez de chaussée en page 6/17.</u></p> <p>On vous demande de calculer la surface de la pièce principale de studio n°1 avec les détails des calculs.</p>	
REPONSE		NOTE
<p>_ Calculs :</p> <p><u>La surface de la pièce principale du studio n° 1 est de :                    m2.</u></p>		2 points

N°6.	Niv	ON DEMANDE
QUESTION 6	<p><u>A partir du plan du rez de chaussée en page 6/17.</u></p> <p>On vous demande de calculer la surface au sol du bâtiment, avec les détails des calculs.</p>	
REPONSE		NOTE
<p>_ Calculs :</p> <p><u>La surface au sol du bâtiment est de :    m2.</u></p>		2 points

SUJET	EXAMEN	DUREE	COEF	SPECIALITE
	C.A.P	3 HEURES	4	STAFFEUR ORNEMANISTE
	SESSION <b>Jun 2007.</b>			EPREUVE EP2. TECHNOLOGIE PREVENTION/LECTURE DE PLAN.
			REPERE 50 23311	Page / 10/17.

**EP 2. LECTURE DE PLAN / DESSIN / PREVENTION / TECHNOLOGIE.**

**PARTIE N ° 1 / LECTURE DE PLAN ET DESSIN.**

N°7.	Niv	ON DEMANDE
QUESTION 7	<p><u>A partir du plan du rez de chaussée en page 6/17.</u></p> <p>On vous demande de calculer les cotes X et Y indiquées sur le plan de rez de chaussée.</p>	
REPONSE		NOTE
<p><u>La cote X est :</u></p> <p><u>La cote Y est :</u></p>		2 points

N°8.	Niv	ON DEMANDE
QUESTION 8	<p><u>A partir du plan du 1 er étage en page 7/17.</u></p> <p>On vous demande de calculer les cotes Z et W indiquées sur le plan du 1<sup>er</sup> étage.</p>	
REPONSE		NOTE
<p><u>La cote Z est :</u></p> <p><u>La cote W est :</u></p>		2 points

N°9.	Niv	ON DEMANDE
QUESTION 9	<p><u>A partir de l'ensemble des plans.</u></p> <p>On vous demande de donner la nombre de studios et de F2.</p>	
REPONSE		NOTE
<p><u>STUDIOS :</u></p> <p><u>F2 :</u></p>		2 points

SUJET	EXAMEN	DUREE	COEF	SPECIALITE
	C.A.P	3 HEURES	4	STAFFEUR ORNEMANISTE
	SESSION <b>Juin 2007.</b>			EPREUVE EP2. TECHNOLOGIE PREVENTION/LECTURE DE PLAN.
			REPERE 50 2331i	Page / <b>11/17.</b>

**EP 2. LECTURE DE PLAN / DESSIN / PREVENTION / TECHNOLOGIE.**

**PARTIE N ° 1 / LECTURE DE PLAN ET DESSIN.**

<b>N°10.</b>	<b>Niv</b>	<b>ON DEMANDE</b>	
<b>QUESTION 10</b>		<p><b>En utilisant la vue de la façade principale et divers plans de niveau.</b>  <b>Donner les noms des pièces indiquées en façade principale par les lettres A, C.</b>  <u>Exemple avec la lettre F.</u></p>	
<b>REPONSE</b>			<b>NOTE</b>
<p><b>Exemple :</b>                    <u>La baie indiquée par la lettre F en façade principale correspond à la chambre du f2 au RDC.</u></p> <p>La baie indiquée par la lettre A en façade principale :                  La baie indiquée par la lettre C en façade principale :</p>			<b>2 points</b>

<b>N°11.</b>	<b>Niv</b>	<b>ON DEMANDE</b>	
<b>QUESTION 11</b>		<p><b>En utilisant la vue de la COUPE CC , page 8/17.</b>  <b>On vous demande de donner la hauteur du vide sanitaire</b></p>	
<b>REPONSE</b>			<b>NOTE</b>
<p>La hauteur du vide sanitaire est de :</p>			<b>1 point</b>

<b>N°12.</b>	<b>Niv</b>	<b>ON DEMANDE</b>	
<b>QUESTION 12</b>		<p><b>En utilisant la vue de la COUPE CC , page 8/17.</b>  <b>On vous demande de donner le niveau du rez de chaussée.</b></p>	
<b>REPONSE</b>			<b>NOTE</b>
<p><u>Le niveau du rdc est de :                    m</u></p>			<b>1 point</b>

<b>SUJET</b>	EXAMEN	DUREE	COEF	SPECIALITE
	C.A.P	3 HEURES	4	<b>STAFFEUR ORNEMANISTE</b>
	SESSION <b>Juin 2007.</b>			EPREUVE EP2. TECHNOLOGIE <b>PREVENTION/LECTURE DE PLAN.</b>
			REPERE 50 23311	Page / <b>12/17.</b>

**EP 2. LECTURE DE PLAN / DESSIN / PREVENTION / TECHNOLOGIE.**

**PARTIE N ° 1 / DESSIN.**

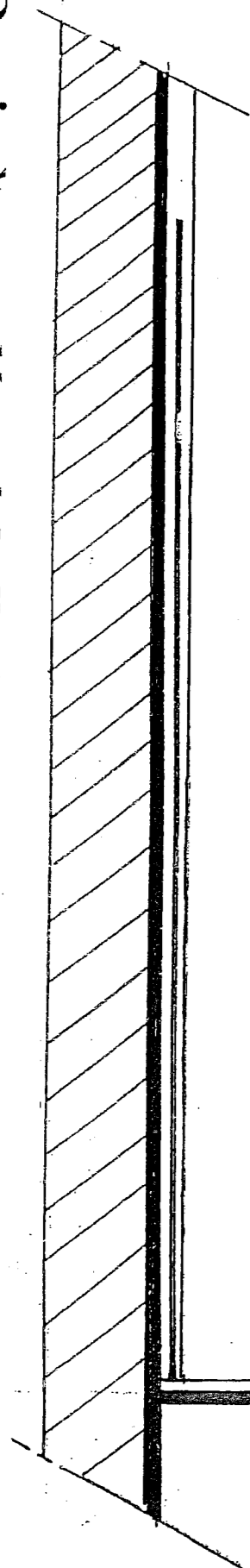
**REALISATION D'UNE COUPE VERTICALE AU NIVEAU DE L'ENTREE DU BATIMENT.**

N°13	Niv	ON DEMANDE/ <u>dessin de principe/</u>
QUESTION 13	<p><b>Sujet :</b></p> <p>A partir du plan du rez de chaussée, et de la coupe verticale CC, on vous demande de compléter le fond de plan en page 14/17 de la coupe de détail BB au niveau de l'entrée du bâtiment.</p> <p>Ce dessin sera à l'échelle 1/20 ème . Ce dessin sera coté, de plus on indique les cotes de niveau.</p> <p><b><u>LE FOND DE PLAN A COMPLETER SE TROUVE SUR LA PAGE SUIVANTE.</u></b></p>	
<b>BAREME</b>		<b>NOTE</b>
<p>Vue en coupe respect des dimensions. Nature des matériaux. Vue des éléments en arrière plan (portes). Cotations verticales. Cotations de niveaux.. Normes de coupe. Détails des moulures (au plafond vue en coupe principe).</p>		<p>2 points 1 point 1 point 2 points 1 point 1 point 2 points</p> <p>10/ points</p>

SUJET	EXAMEN	DUREE	COEF	SPECIALITE
	C.A.P	3 HEURES	4	STAFFEUR ORNEMANISTE
	SESSION <b>Juin 2007.</b>			EPREUVE EP2. TECHNOLOGIE <b>PREVENTION/LECTURE DE PLAN.</b>
			REPERE 50 23311	Page / <b>13/17.</b>

EP 2. LECTURE DE PLAN / DESSIN / PREVENTION / TECHNOLOGIE.

Dessin à compléter échelle 1/20ème suivant la coupe BB.



+1.20  
▽

*— COUPE BB —*

SUJET	EXAMEN	DUREE	COEF	SPECIALITE
	C.A.P	3 HEURES	4	STAFFEUR ORNEMANISTE
	SESSION			EPREUVE EP2. TECHNOLOGIE PREVENTION/LECTURE DE PLAN.
		Jun 2007.	REPERE 50 23311	Page / 14/17

**EP 2. LECTURE DE PLAN / DESSIN / PREVENTION / TECHNOLOGIE.**

**PARTIE N ° 2 / PREVENTION.**

<b>N°1.</b>	<b>Niv</b>	<b>ON DEMANDE</b>
QUESTION 1	Quelles sont les précautions à prendre lors du chargement du matériel et des matériaux dans un véhicule ?	
<b>REPONSE</b>		<b>NOTE</b>
		5 points

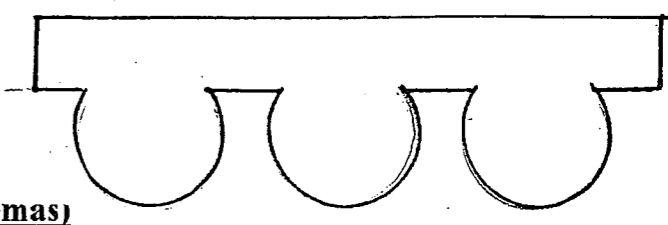
<b>N°2.</b>	<b>Niv</b>	<b>ON DEMANDE</b>
QUESTION 2	Quelles sont les précautions à prendre lors de l'utilisation d'une perceuse ?	
<b>REPONSE</b>		<b>NOTE</b>
		5 points

<b>SUJET</b>	<b>EXAMEN</b>	<b>DUREE</b>	<b>COEF</b>	<b>SPECIALITE</b>
	<b>C.A.P</b>	<b>3 HEURES</b>	<b>4</b>	<b>STAFFEUR ORNEMANISTE</b>
	<b>SESSION Juin 2007.</b>			<b>EPREUVE EP2. TECHNOLOGIE PREVENTION/LECTURE DE PLAN.</b>
			<b>REPERE</b> 50 23311	Page / <b>15/17.</b>

**EP 2. LECTURE DE PLAN / DESSIN / PREVENTION / TECHNOLOGIE.**

**PARTIE N ° 3 / TECHNOLOGIE.**

N°1.	Niv	ON DEMANDE	NOTE
QUESTION 1		<p>Expliquez les différents systèmes de pose d'une corniche standard par rapport aux supports suivants :</p> <p>1/ murs et plafonds en béton armé :                      2/ murs et plafonds en plâtre :                      3/ murs et plafonds en plaques de plâtre :</p>	10 points
REPONSES			

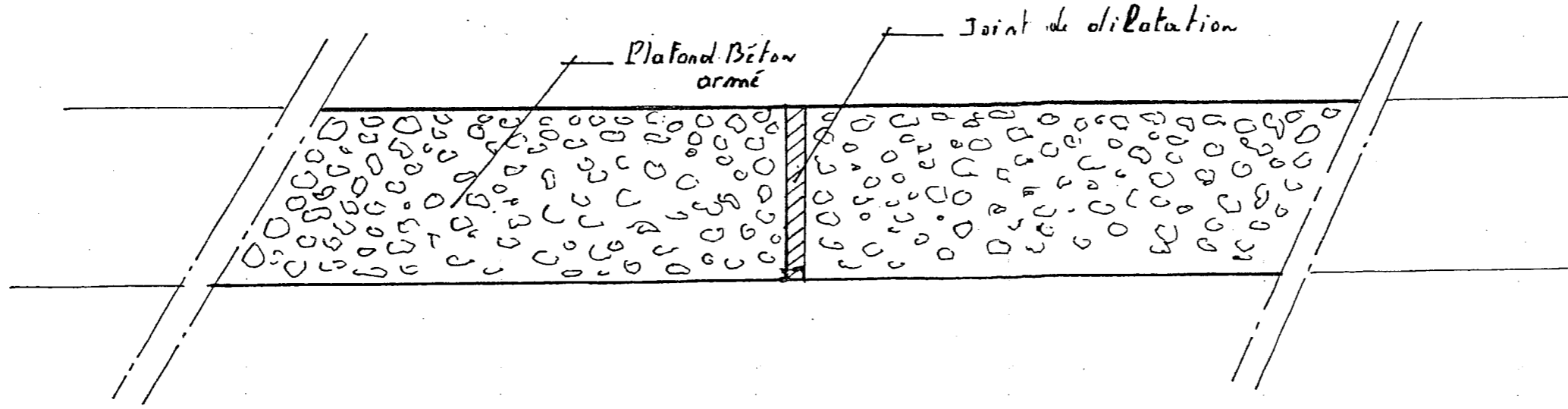
N°2.	Niv	ON DEMANDE	NOTE	
QUESTION 2		<p align="center">Vous devez réaliser une moulure autour d'une porte du hall.</p> <p align="center"><u>PROFILE DE LA MOULURE.</u></p> <p><b>PROFILE DE LA MOULURE :</b></p> <p>1/ <u>Expliquez quelle technique vous allez employer pour faire le moule sachant que la moulure doit être staffée (faire des schémas)</u></p> <p>- a/ Choix de la technique ?                      - b/ Justifiez vos choix .                      - c / Expliquez toutes les étapes de la réalisation du moule. <u>REALISEZ LE SHEMA CORRESPONDANT AU MOULE.</u></p>		20 points
REPONSE				

SUJET	EXAMEN	DUREE	COEF	SPECIALITE	
	C.A.P	3 HEURES	4	STAFFEUR ORNEMANISTE	
	SESSION			REPERE	Page /
		Jun 2007.	50 23311	16/17	



**EP 2. LECTURE DE PLAN / DESSIN / PREVENTION / TECHNOLOGIE.**

N°3.	Niv	ON DEMANDE
QUESTION 3		<p align="center">Vous devez réaliser un plafond plat en staff dans le hall d'un immeuble en béton armé .</p> <p align="center">Expliquez comment, techniquement, vous allez faire pour respecter le joint de dilatation du plafond en béton.</p>

REPONSE	NOTE
<p align="center">COMPLETEZ CE SCHEMA. Echelle 1/10.</p> 	10 points

SUJET	EXAMEN	DUREE	COEF	SPECIALITE	
	C.A.P	3 HEURES	4	<b>STAFFEUR ORNEMANISTE</b>	
				EPREUVE EP2. TECHNOLOGIE <b>PREVENTION/LECTURE DE PLAN.</b>	
		SESSION	<b>Jun 2007.</b>	REPERE 50 23311	Page / 17/17.