

# CORRIGE

**Ces éléments de correction n'ont qu'une valeur indicative. Ils ne peuvent en aucun cas engager la responsabilité des autorités académiques, chaque jury est souverain.**

# E.P.2. DUREE 3h.

**PARTIE 1 :** LECTURE DE PLAN ET DESSIN.  
**PARTIE 2 :** PREVENTION.  
**PARTIE 3 :** TECHNOLOGIE.

# CORRIGE

**DOSSIER A COMPLETER ET A RENDRE APRES L'EPREUVE.**

Barème : 30 points pour la lecture de plan dessin.  
10 points pour la prévention.  
40 points technologie.  
Total : 80

CORRIGE	EXAMEN	DUREE	COEF	SPECIALITE	
	C.A.P	3 HEURES	4	STAFFEUR ORNEMANISTE	
	SESSION Juin 2007.			REPERE	Page /
			50 23311	1/17	

**DOSSIER SUPPORT DE LECTURE DE PLAN.**

**DOSSIER D'ARCHITECTE 6 PAGES**

- 3/17 PLAN DE MASSE .**
- 4/17 FACADE COTE RUE.**
- 5/17 FACADE COTE COUR.**
- 6/17 PLAN DE REZ DE CHAUSSEE.**
- 7/17 PLAN DU PREMIER ETAGE.**
- 8/17 COUPE LONGITUDINALE COUPE C.C.**

---

<b>CORRIGE</b>	<b>EXAMEN</b>	<b>DUREE</b>	<b>COEF</b>	<b>SPECIALITE</b>	
	<b>C.A.P</b>	<b>3 HEURES</b>	<b>4</b>	<b>STAFFEUR ORNEMANISTE</b>	
	<b>SESSION Juin 2007.</b>			<b>EPREUVE EP2. TECHNOLOGIE</b>	<b>PREVENTION/LECTURE DE PLAN.</b>
			<b>REPERE</b> 50 23311	<b>Page /</b>	<b>2/17</b>



EP 2. LECTURE DE PLAN / DESSIN / PREVENTION / TECHNOLOGIE.



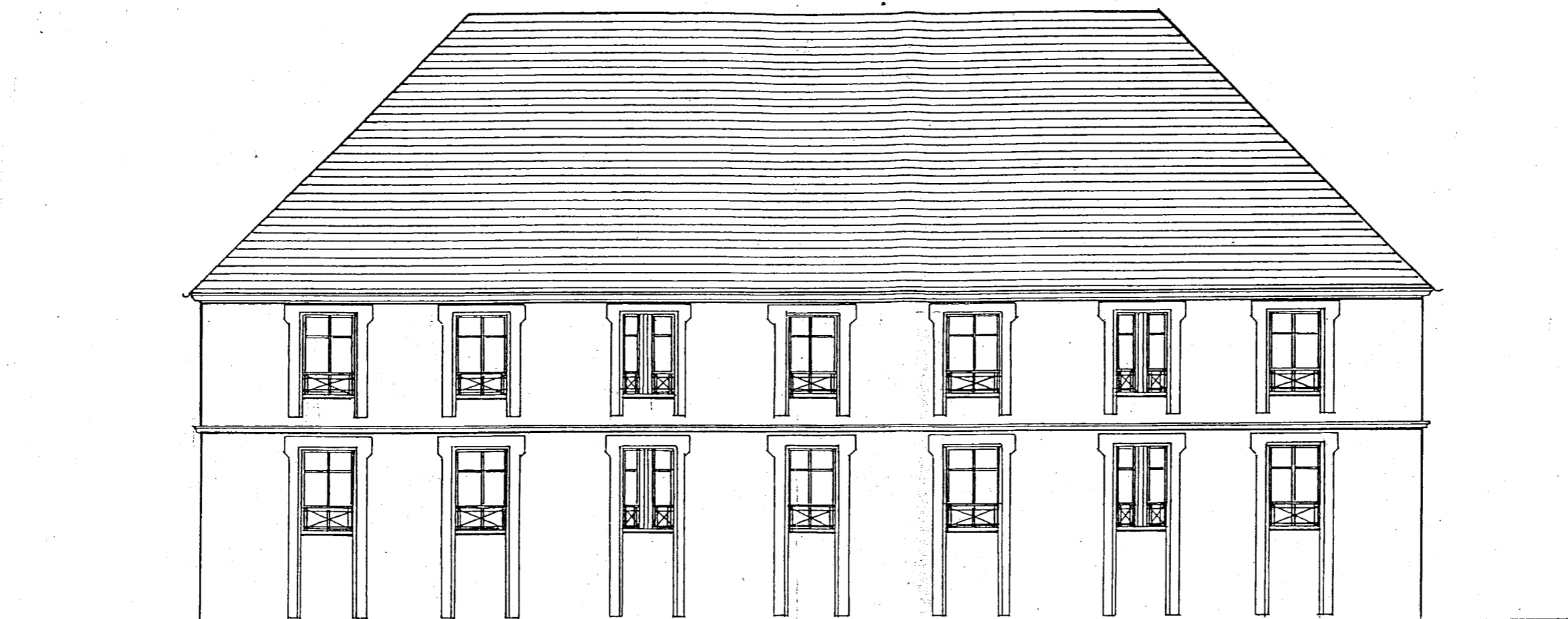
PERMIS DE CONSTRUIRE : IMMEUBLE COLLECTIF

4 - 6, rue du Parc des sports 77170 Brie Comte Robert

FACADE COTE RUE - ech : 1/100 -

CORRIGE	EXAMEN	DUREE	COEF	SPECIALITE	
	C.A.P	3 HEURES	4	STAFFEUR ORNEMANISTE	
	SESSION Juin 2007.			REPERE	Page /
				50 23311	4/17.

EP 2. LECTURE DE PLAN / DESSIN / PREVENTION / TECHNOLOGIE.

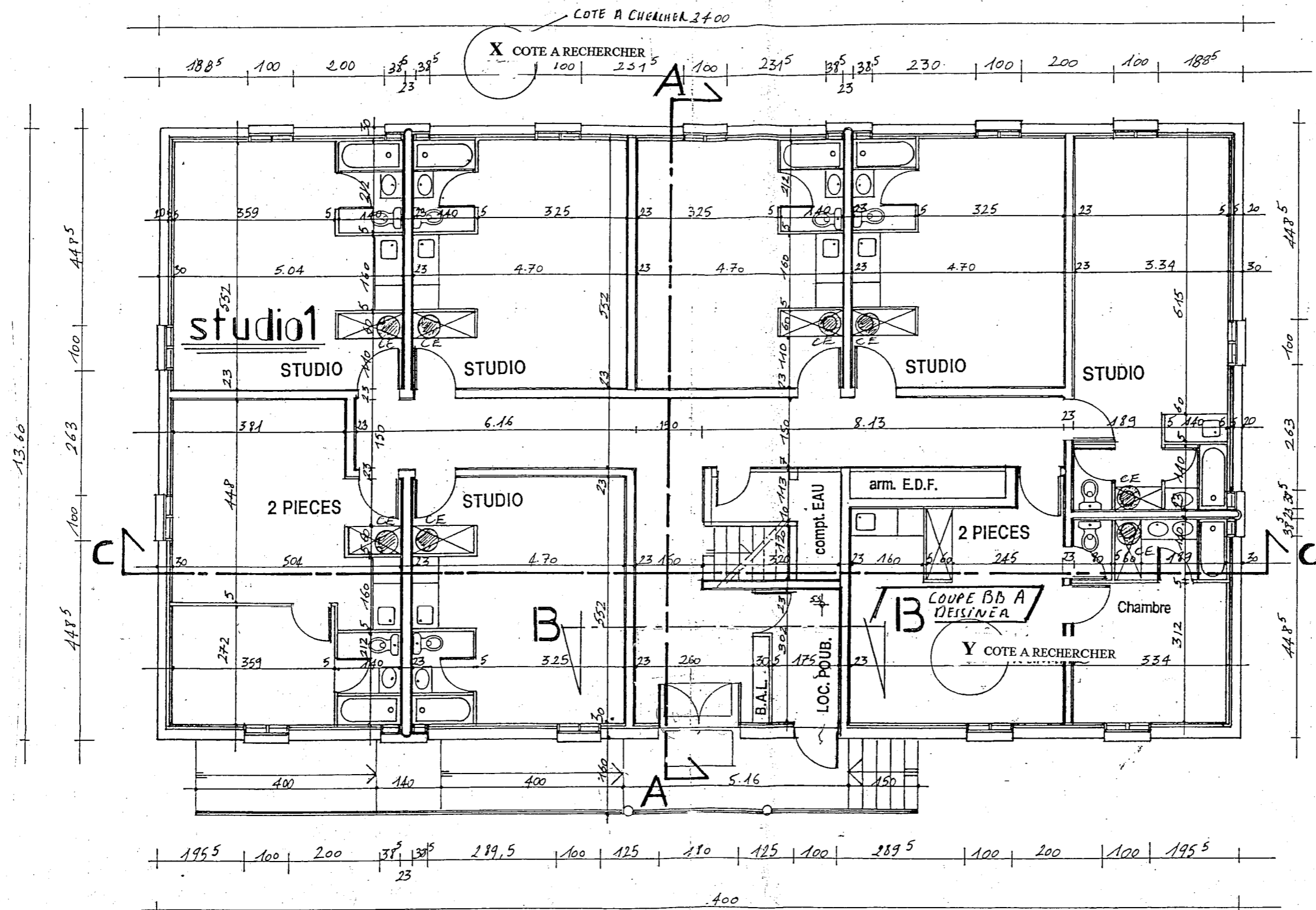


le maitre d'oeuvre

PERMIS DE CONSTRUIRE : IMMEUBLE COLLECTIF  
 4 - 6, rue du Parc des sports 77170 Brie Comte Robert  
 FACADE COTE COUR - ech : 1/100 -

<b>CORRIGE</b>	EXAMEN	DUREE	COEF	SPECIALITE
	C.A.P	3 HEURES	4	STAFFEUR ORNEMANISTE
				EPREUVE EP2. TECHNOLOGIE PREVENTION/LECTURE DE PLAN.
SESSION		Juin 2007.	REPERE	Page /
			50 23311	5/17.

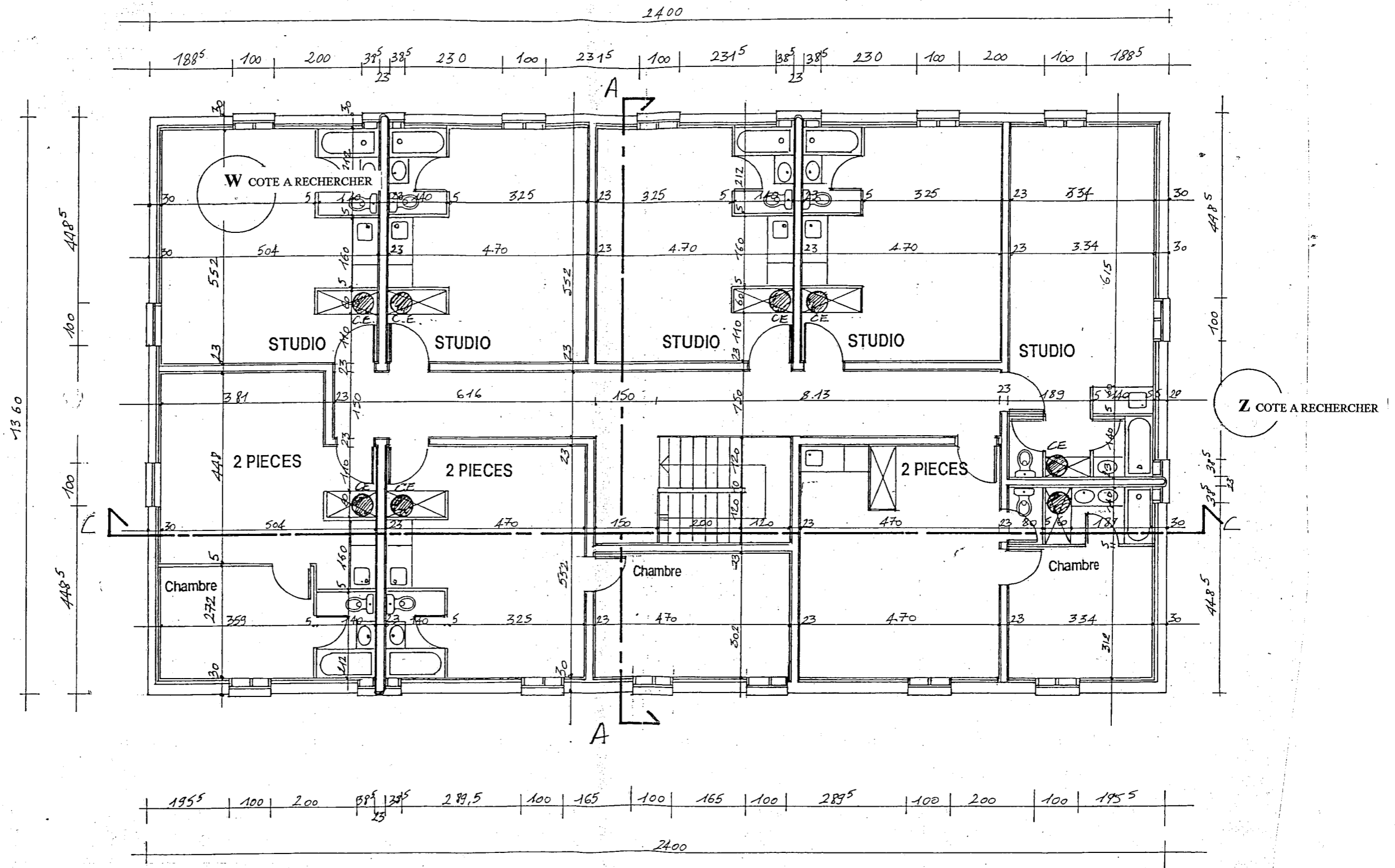
EP 2. LECTURE DE PLAN / DESSIN / PREVENTION / TECHNOLOGIE.



PERMIS DE CONSTRUIRE : IMMEUBLE COLLECTIF  
 4 - 6, rue du Parc des sports 77170 Brie  
 PLAN REZ DE CHAUSSEE - ech: 1/100 -

CORRIGE	EXAMEN	DUREE	COEF	SPECIALITE	
	C.A.P	3 HEURES	4	STAFFEUR ORNEMANISTE	
	SESSION Juin 2007.			EPREUVE EP2. TECHNOLOGIE PREVENTION/LECTURE DE PLAN.	
			REPERE	Page /	
			50 23311	6/17.	

EP 2. LECTURE DE PLAN / DESSIN / PREVENTION / TECHNOLOGIE.



PERMIS DE CONSTRUIRE : IMMEUBLE COLLECTIF

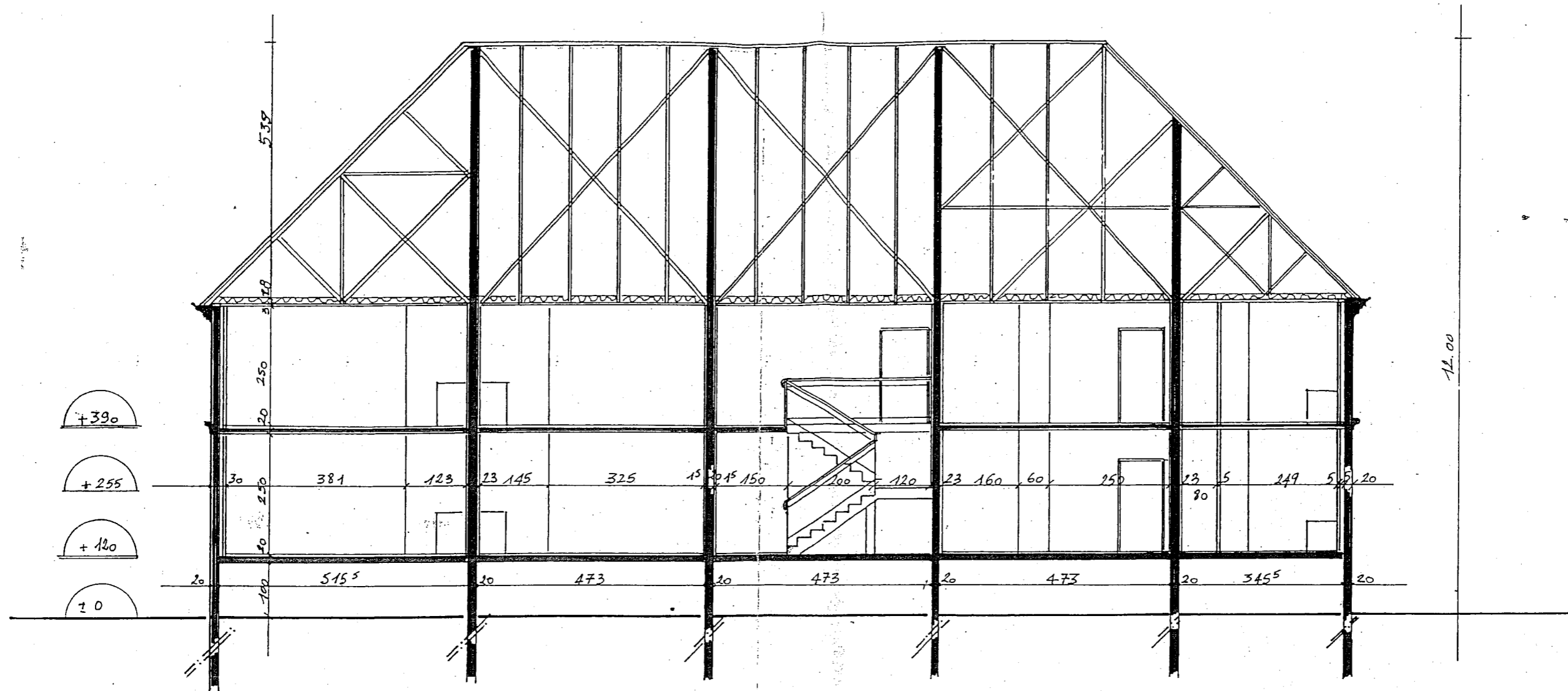
4 - 6, rue du Parc des sports 77170

PLAN 1er ETAGE - ech: 1/100 -

CORRIGE	EXAMEN	DUREE	COEF.	SPECIALITE	
	C.A.P	3 HEURES	4	STAFFEUR ORNEMANISTE	
				EPREUVE EP2. TECHNOLOGIE PREVENTION/LECTURE DE PLAN.	
SESSION		Jun 2007.	REPERE	Page /	
			50 23311	7/17.	



EP 2. LECTURE DE PLAN / DESSIN / PREVENTION / TECHNOLOGIE.



— COUPE C-C —

PERMIS DE CONSTRUIRE : IMMEUBLE COLLECTIF  
 4 - 6, rue du Parc des sports 77170 Brie Comte Robert  
 COUPE LONGITUDINALE - ech : 1/100 -

CORRIGE	EXAMEN	DUREE	COEF	SPECIALITE	
	C.A.P	3 HEURES	4	STAFFEUR ORNEMANISTE	
	SESSION			EPREUVE EP2. TECHNOLOGIE	
		Jun 2007.		REPERE	Page /
				50 23311	8/17.

**EP 2. LECTURE DE PLAN / DESSIN / PREVENTION / TECHNOLOGIE.**

**PARTIE N ° 1 / LECTURE DE PLAN ET DESSIN.**

N°1.	Niv	ON DEMANDE
QUESTION 1	<p><u>A partir du plan de masse en page 3/17.</u> Donner la définition d'un maître d'ouvrage</p>	
REPONSE		NOTE
<p><u>Le maître d'ouvrage est :</u></p> <p align="center">Le maître d'ouvrage est le client du projet.</p>		1 point

N°2.	Niv	ON DEMANDE
QUESTION 2	<p><u>A partir du plan de masse en page 3/17.</u> Donner la définition d'un maître d'œuvre.</p>	
REPONSE		NOTE
<p><u>Le maître d'œuvre est :</u></p> <p align="center">Le maître d'œuvre est l'architecte ou le concepteur du projet.</p>		1 point

N°3.	Niv	ON DEMANDE
QUESTION 3	<p><u>A partir du plan de masse.</u> Donner l'orientation de la façade ou se trouve l'accès du bâtiment.</p>	
REPONSE		NOTE
<p><u>L'orientation de la façade ou se trouve l'entrée est :</u></p> <p align="center">La façade set située au SUD-EST.</p>		2 points

CORRIGE	EXAMEN	DUREE	COEF	SPECIALITE
	C.A.P	3 HEURES	4	STAFFEUR ORNEMANISTE
	SESSION			REPERE
		Jun 2007.	50 23311	Page / 9/17.

**EP 2. LECTURE DE PLAN / DESSIN / PREVENTION / TECHNOLOGIE.**

**PARTIE N ° 1 / LECTURE DE PLAN ET DESSIN.**

N°4.	Niv	ON DEMANDE
QUESTION 4	<p><u>A partir du plan de masse en page 3/17.</u></p> <p>Donner par calcul l'échelle du plan de masse.</p>	
REPONSE		NOTE
<p>Calculs : 17.5 cm est égale à 35 m en réalité soit <math>1/x = 17.5/3500</math> <math>x = 3500/17.5</math></p> <p>L'échelle du plan de masse est de : <u>          </u> l'échelle du plan de masse est 1/200.</p>		2 points

N°5.	Niv	ON DEMANDE
QUESTION 5	<p><u>A partir du plan du rez de chaussée en page 6/17.</u></p> <p>On vous demande de calculer la surface de la pièce principale de studio n°1 avec les détails des calculs.</p>	
REPONSE		NOTE
<p>Calculs : <math>5.04 \times 5.52 - ((1.45 \times 2.17) - (1.45 \times 0.65)) = 23.73</math></p> <p>La surface de la pièce principale du studio n° 1 est de : <u>  23.73  </u> m2.</p>		2 points

N°6.	Niv	ON DEMANDE
QUESTION 6	<p><u>A partir du plan du rez de chaussée en page 6/17.</u></p> <p>On vous demande de calculer la surface au sol du bâtiment, avec les détails des calculs.</p>	
REPONSE		NOTE
<p>Calculs : <math>24.00 \times 13.60 \text{ m} = 326.40 \text{ m}^2</math></p> <p>La surface au sol du bâtiment est de : <u>  326.40  </u> m2.</p>		2 points

CORRIGE	EXAMEN	DUREE	COEF	SPECIALITE
	C.A.P	3 HEURES	4	STAFFEUR ORNEMANISTE
	SESSION <b>Juin 2007.</b>			EPREUVE EP2. TECHNOLOGIE PREVENTION/LECTURE DE PLAN.
			REPERE 50 23311	Page / <b>10/17.</b>

**EP 2. LECTURE DE PLAN / DESSIN / PREVENTION / TECHNOLOGIE.**

**PARTIE N° 1 / LECTURE DE PLAN ET DESSIN.**

N°7.	Niv	ON DEMANDE
QUESTION 7	<p><u>A partir du plan du rez de chaussée en page 6/17.</u></p> <p>On vous demande de calculer les cotes X et Y indiquées sur le plan de rez de chaussée.</p>	
REPONSE		NOTE
<p><u>La cote X est :</u>      230 cm</p> <p><u>La cote Y est :</u>      470 cm</p>		2 points

N°8.	Niv	ON DEMANDE
QUESTION 8	<p><u>A partir du plan du 1<sup>er</sup> étage en page 7/17.</u></p> <p>On vous demande de calculer les cotes Z et W indiquées sur le plan du 1<sup>er</sup> étage.</p>	
REPONSE		NOTE
<p><u>La cote Z est :</u>      263 cm</p> <p><u>La cote W est :</u>      359 cm</p>		2 points

N°9.	Niv	ON DEMANDE
QUESTION 9	<p><u>A partir de l'ensemble des plans.</u></p> <p>On vous demande de donner la nombre de studios et de F2.</p>	
REPONSE		NOTE
<p><u>STUDIOS :</u>      10.</p> <p><u>F2 :</u>      5.</p>		2 points

CORRIGE	EXAMEN	DUREE	COEF	SPECIALITE
	C.A.P	3 HEURES	4	STAFFEUR ORNEMANISTE
	SESSION <b>Juin 2007.</b>			EPREUVE EP2. TECHNOLOGIE PREVENTION/LECTURE DE PLAN.
			REPERE 50 23311	Page / 11/17.

**EP 2. LECTURE DE PLAN / DESSIN / PREVENTION / TECHNOLOGIE.**

**PARTIE N ° 1 / LECTURE DE PLAN ET DESSIN.**

N°10.	Niv	ON DEMANDE
QUESTION 10	<p><u>En utilisant la vue de la façade principale et divers plans de niveau.</u>                  Donner les noms des pièces indiquées en façade principale par les lettres A, C.  <u>Exemple avec la lettre F.</u></p>	
REPONSE		NOTE
<p><u>Exemple :</u>                    <u>La baie indiquée par la lettre F en façade principale correspond à la chambre du f2 au RDC.</u></p> <p>La baie indiquée par la lettre A en façade principale :                  La baie indiquée par la lettre C en façade principale :</p>		2 points

N°11.	Niv	ON DEMANDE
QUESTION 11	<p><u>En utilisant la vue de la COUPE CC , page 8/17.</u>                  On vous demande de donner la hauteur du vide sanitaire</p>	
REPONSE		NOTE
La hauteur du vide sanitaire est de : 1.00m		1 point

N°12.	Niv	ON DEMANDE
QUESTION 12	<p><u>En utilisant la vue de la COUPE CC , page 8/17.</u>                  On vous demande de donner le niveau du rez de chaussée.</p>	
REPONSE		NOTE
<u>Le niveau du rdc est de : +1.20 m</u>		1 point

CORRIGE	EXAMEN	DUREE	COEF	SPECIALITE
	C.A.P	3 HEURES	4	STAFFEUR ORNEMANISTE
	SESSION <b>Juin 2007.</b>			EPREUVE EP2. TECHNOLOGIE PREVENTION/LECTURE DE PLAN.
			REPERE	Page /
			50 23311	12/17.

**EP 2. LECTURE DE PLAN / DESSIN / PREVENTION / TECHNOLOGIE.**

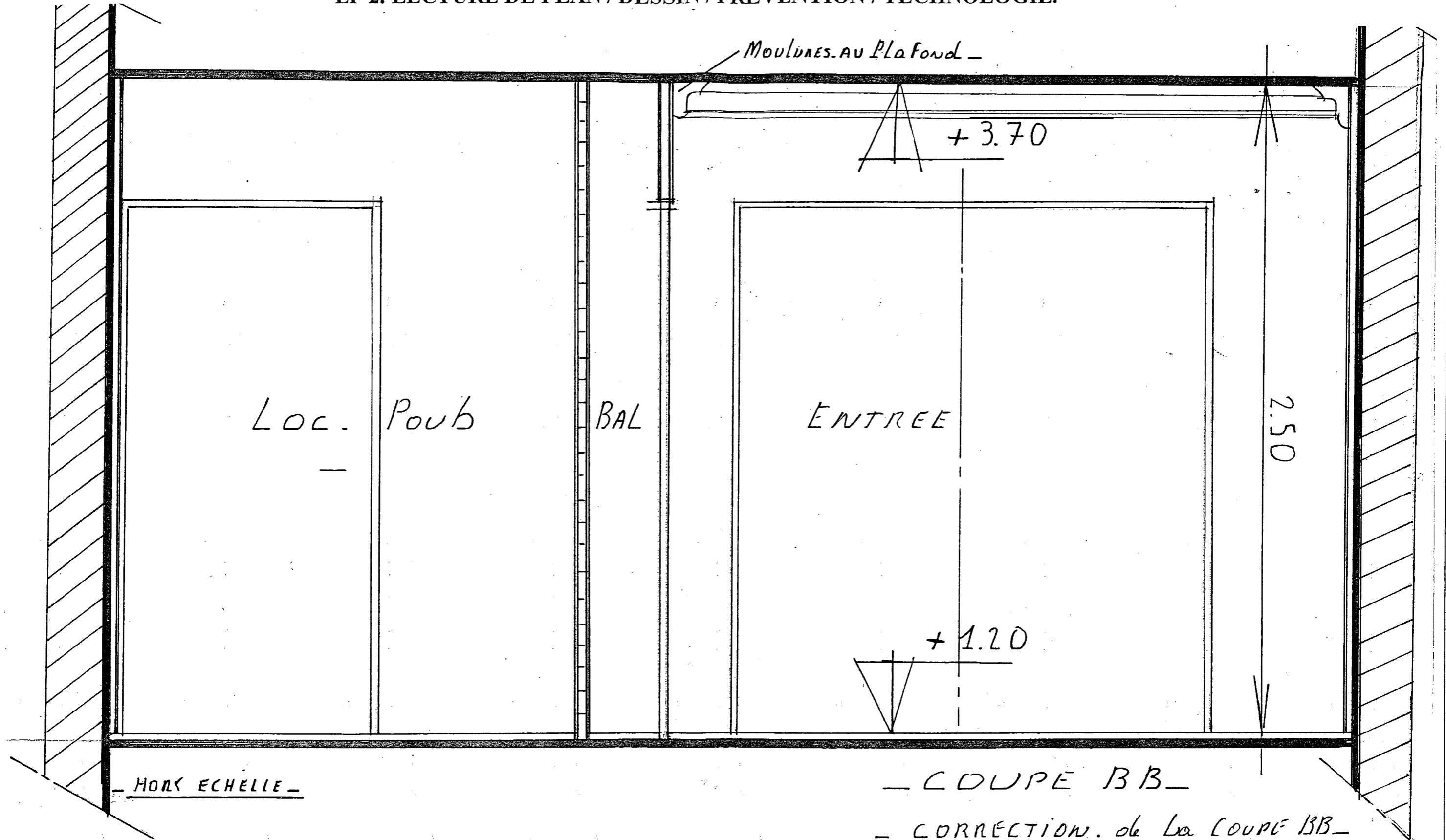
**PARTIE N ° 1 / DESSIN.**

**REALISATION D'UNE COUPE VERTICALE AU NIVEAU DE L'ENTREE DU BATIMENT.**

N°13	Niv	ON DEMANDE/ <u>dessin de principe/</u>
QUESTION 13	<p><b>Sujet :</b></p> <p>A partir du plan du rez de chaussée, et de la coupe verticale CC, on vous demande de compléter le fond de plan en page 14/17 de la coupe de détail BB au niveau de l'entrée du bâtiment.</p> <p>Ce dessin sera à l'échelle 1/20 ème . Ce dessin sera coté, de plus on indique les cotes de niveau.</p> <p><b><u>LE FOND DE PLAN A COMPLETER SE TROUVE SUR LA PAGE SUIVANTE.</u></b></p>	
BAREME		NOTE
<p>Vue en coupe respect des dimensions. Nature des matériaux. Vue des éléments en arrière plan (portes). Cotations verticales. Cotations de niveaux.. Normes de coupe. Détails des moulures (au plafond vue en coupe principe).</p>		<p>2 points 1 point 1 point 2 points 1 point 1 point 2 points</p> <p>10/ points</p>

<b>CORRIGE</b>	EXAMEN	DUREE	COEF	SPECIALITE
	C.A.P	3 HEURES	4	<b>STAFFEUR ORNEMANISTE</b>
	SESSION <b>Juin 2007.</b>			EPREUVE EP2. TECHNOLOGIE <b>PREVENTION/LECTURE DE PLAN.</b>
			REPERE 50 23311	Page / 13/17.

EP 2. LECTURE DE PLAN / DESSIN / PREVENTION / TECHNOLOGIE.



CORRIGE	EXAMEN	DUREE	COEF	SPECIALITE	
	C.A.P	3 HEURES	4	STAFFEUR ORNEMANISTE	
	SESSION			EPREUVE EP2. TECHNOLOGIE	
		Jun 2007.		PREVENTION/LECTURE DE PLAN.	
			REPERE	Page /	
			50 23311	14 / 17	

**EP 2. LECTURE DE PLAN / DESSIN / PREVENTION / TECHNOLOGIE.**

**PARTIE N ° 2 / PREVENTION.**

N°1.	Niv	ON DEMANDE
QUESTION 1		Quelles sont les précautions à prendre lors du chargement du matériel et des matériaux dans un véhicule ?
REPONSE		NOTE
<p align="center">A l'appréciation des correcteurs.</p> <p>1/ chaussures de sécurités. 2/ paire de gant. 3/ état de stabilité du véhicule. 4/ répartition des charges. 5/ protection du staff.</p>		5 points

N°2.	Niv	ON DEMANDE
QUESTION 2		Quelles sont les précautions à prendre lors de l'utilisation d'une perceuse ?
REPONSE		NOTE
<p align="center">A l'appréciation des correcteurs.</p> <p>1/ port de lunettes. 2/ vérifier que le branchement soit relié à la terre 3/ adapter le foret au support à percer</p>		5 points

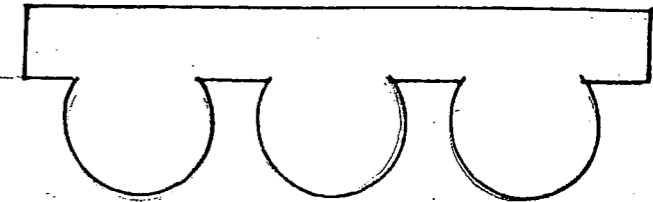
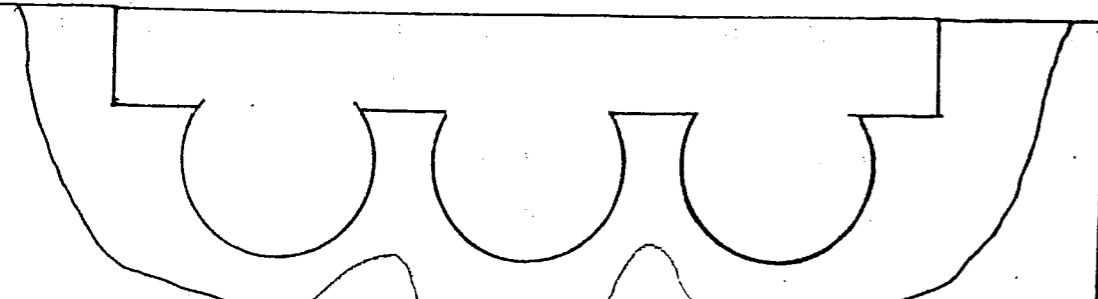
<b>CORRIGE</b>	EXAMEN	DUREE	COEF	SPECIALITE	
	C.A.P	3 HEURES	4	<b>STAFFEUR ORNEMANISTE</b>	
	SESSION <b>Juin 2007.</b>			REPÈRE	Page /
			50 23311	<b>15/17</b>	



**EP 2. LECTURE DE PLAN / DESSIN / PREVENTION / TECHNOLOGIE.**

**PARTIE N ° 3 / TECHNOLOGIE.**

N°1.	Niv	ON DEMANDE	NOTE
QUESTION 1		<p>Expliquez les différents systèmes de pose d'une corniche standard par rapport aux supports suivants :</p> <p>1/ murs et plafonds en béton armés :                      2/ murs et plafonds en plâtre :                      3/ murs et plafonds en plaques de plâtre :</p>	
REPOSES			
A l'appréciation des correcteurs.			10 points

N°2.	Niv	ON DEMANDE	NOTE
QUESTION 2		<p align="center">Vous devez réaliser une moulure autour d'une porte du hall. <u>PROFILE DE LA MOULURE.</u></p> <p><u>PROFILE DE LA MOULURE :</u></p> <p>1/ Expliquez quelle technique vous allez employer pour faire le moule sachant que la moulure doit être staff&amp;e. (faire des schémas)</p> <p>— a/ Choix de la technique ?                      — b/ Justifier vos choix ?                      — c / Expliquez toutes les étapes de la réalisation du moule. <u>REALISEZ LE SHEMAS CORRESPONDANT AU MOULE.</u></p>	
			
REPOSES			
			20 points

CORRIGE	EXAMEN	DUREE	COEF	SPECIALITE
	C.A.P	3 HEURES	4	STAFFEUR ORNEMANISTE
	SESSION Juin 2007.			EPREUVE EP2. TECHNOLOGIE PREVENTION/LECTURE DE PLAN.
			REPERE	Page /
			50 23311	16/17

EP 2. LECTURE DE PLAN / DESSIN / PREVENTION / TECHNOLOGIE.

N°3.	Niv	ON DEMANDE
QUESTION 3	<p>Vous devez réaliser un plafond plat en staff dans le hall d'un immeuble en béton armé.</p> <p>Expliquez comment techniquement, vous allez faire pour respecter le joint de dilatation du plafond en béton.</p>	

REPONSE	NOTE
<p>PLAFOND BETON.</p> <p>PLAQUES DE STAFF FANNIQUÉES</p> <p>SCELLEMENTS</p>	10 points

CORRIGE	EXAMEN	DUREE	COEF	SPECIALITE	
	C.A.P	3 HEURES	4	STAFFEUR ORNEMANISTE	
	SESSION Juin 2007.			EPREUVE EP2. TECHNOLOGIE PREVENTION/LECTURE DE PLAN.	
			REPERE	Page /	
			50 23311	17/17	