

BEP FINITION

dominante plâtres et préfabriqués

EP1b

Réalisation et technologie

DOSSIER PRATIQUE

CE DOSSIER COMPORTE 6 PAGES.
ASSUREZ-VOUS QU'IL SOIT COMPLET.

UTILISEZ LE DOSSIER RESSOURCES POUR TRAITER LE SUJET.

EXAMEN : BEP Finition	PLATRES ET PREFABRIQUES	
EPREUVE : EP1b pratique Réalisation et technologie	COEFFICIENT : 10	DUREE : 16 heures
DOSSIER PRATIQUE	Page 1 sur 6	Session 2007

TRAVAIL DEMANDE

A : Réalisation de 2 cloisons en briques plâtrières de 5x20x40, hourdées au plâtre à briqueter sur une hauteur de 5 rangées de briques (+/- 1m) selon le plan ci-joint.

Respectez :

- l'horizontalité des rangs
- l'homogénéité du bâti

Tolérances :

- équerrage 5mm sur 5m
- alignement 5mm sur 10m
- verticalité 5mm sur 2.50m

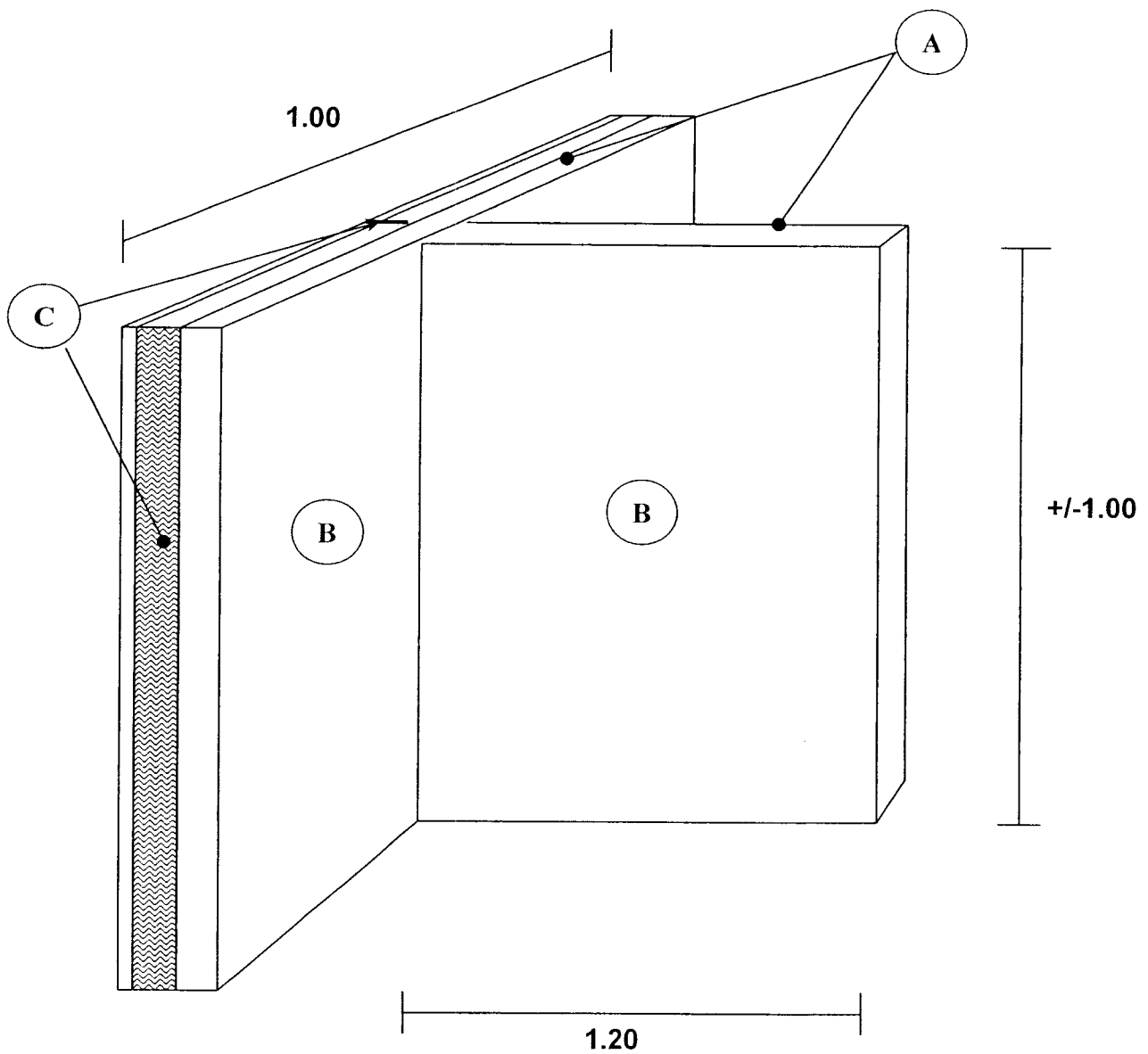
B : Application manuelle d'un enduit de plâtre fin lissé d'une épaisseur de > 12mm

C : Pose de plaques de plâtre + polystyrène au mortier colle

Respectez :

- la planitude générale
- l'alignement des plaques
- la rigidité de l'ensemble

EXAMEN : BEP Finition	PLATRES ET PREFABRIQUES	
EPREUVE : EP1b pratique Réalisation et technologie	COEFFICIENT : 10	DUREE : 16 heures
DOSSIER PRATIQUE	Page 2 sur 6	Session 2007

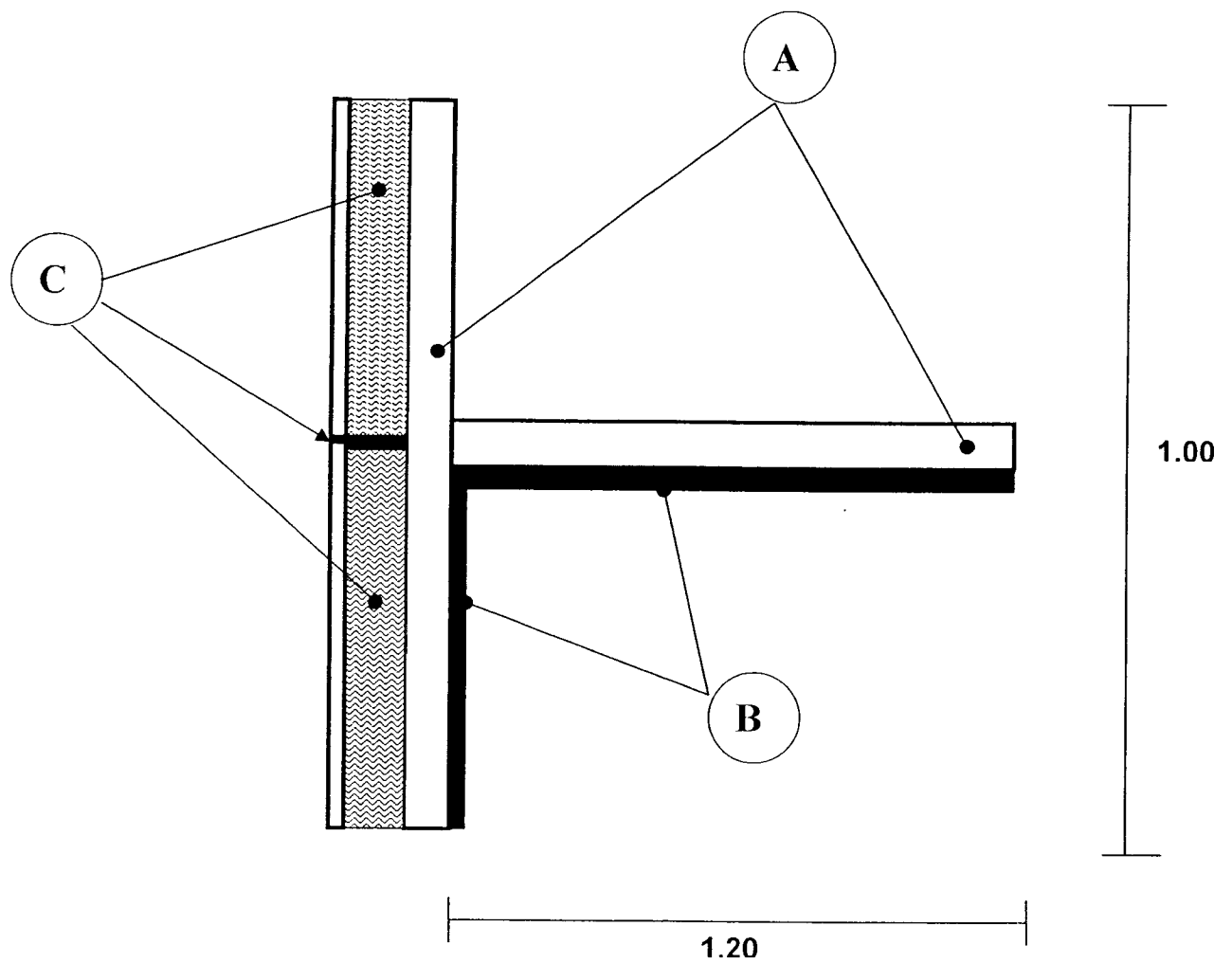


A Briques Plâtrières

B Enduit de Plâtre lissé

C Plaque de Plâtre + polystyrène avec joint fini

EXAMEN : BEP Finition	PLATRES ET PREFABRIQUES	
EPREUVE : EP1b pratique Réalisation et technologie	COEFFICIENT : 10	DUREE : 16 heures
DOSSIER PRATIQUE	Page 3 sur 6	Session 2007



- A** Briques Plâtrières
- B** Enduit de Plâtre lissé
- C** Plaque de Plâtre + polystyrène avec joint fini

EXAMEN : BEP Finition	PLATRES ET PREFABRIQUES	
EPREUVE : EP1b pratique Réalisation et technologie	COEFFICIENT : 10	DUREE : 16 heures
DOSSIER PRATIQUE	Page 4 sur 6	Session 2007

MODE OPERATOIRE

N°	OPERATION	RENSEIGNEMENTS TECHNIQUES	MATIERE D'ŒUVRE OUTILLAGE
1	Aménager	le poste de travail	Outils, matière d'œuvre, protection
2	Implanter, tracer	au sol	Mètre, crayon, cordeau à tracer, règle, équerre
3	Poser, ajuster	les cueillies	Règle à cueillie, cordeau à bâtir, niveau, fil à plomb
4	Poser	les briques	Auge, truelle à bâtir, taloche, seau, eau, plâtre à briqueter
5	Réaliser	les arêtes	Règle, niveau, presse, auge, truelle à enduire, taloche, plâtre, eau, seau
6	Débiter	les plaques de doublages	Mètre, crayon, cordeau à tracer, règle, équerre, scie ou cutter
7	Poser	les plaques de doublages	Auge, truelle à bâtir, taloche, seau, eau, enduit colle
8	Appliquer	la bande à joint	Bande à joint, enduit colle, auge, eau, couteaux à joints
9	Réaliser	les nus	Règle, niveau, auge, truelle à enduire, taloche, plâtre, eau, seau
10	Réaliser	le gobetis	Auge, truelle à enduire, taloche, plâtre, eau, seau
11	Réaliser	l'enduit de plâtre	Auge, eau, seau, plâtre, truelle à enduire, taloche, truelle lisseuse, truelle berthelée
12	Enduire	les joints	Auge, eau, enduit de finition, couteaux à joints
13	Nettoyer	le poste de travail	Balai, pelle, sac à gravats, éponge, seau, serpillière, eau

EXAMEN : BEP Finition	PLATRES ET PREFABRIQUES	
EPREUVE : EP1b pratique Réalisation et technologie	COEFFICIENT : 10	DUREE : 16 heures
DOSSIER PRATIQUE	Page 5 sur 6	Session 2007

EVALUATION

C3 METTRE EN ŒUVRE ET REALISER		
C3 .14 S'adapter aux contraintes du chantier		
C3. 22 Planter, tracer Placer les guides de construction : d'une cloison Réaliser des nus	- équerrage 5mm sur 5m - alignement 5mm sur 10m - verticalité 5mm sur 2.50m - les nus sont adaptés aux matériaux	/20
C3. 7 Construire, enduire au plâtre		
C3. 7 1 Vérifier l'implantation		
C3.7 2 Construire une cloison en briques creuses	- horizontalité des rangs - homogénéité du bâti - verticalité 5mm sur 2.50m	/40
C3. 7 6 Enduire manuellement au plâtre avec repères	- taux de gâchage des nus supérieur à celui de l'enduit - sens des nus parallèle à la paroi éclairée - taux de l'enduit 100 pour 100 - épaisseur de l'enduit > à 12mm	<u>Lissé</u> /50 <u>Soin</u> /10
C3. 9 Aménager avec des composants plâtre		
C3. 9 8 Coller des plaques (habillage et doublage)	- planitude générale - alignement des plaques - rigidité de l'ensemble	/10
C3. 8 11 Traiter les joints	- maintien des bandes - état de surface lisse - planéité locale	/10
TOTAL		/140
NOTE		/20

EXAMEN : BEP Finition	PLATRES ET PREFABRIQUES	
EPREUVE : EP1b pratique Réalisation et technologie	COEFFICIENT : 10	DUREE : 16 heures
DOSSIER PRATIQUE	Page 6 sur 6	Session 2007