

B.E.P. TECHNIQUE DES INSTALLATIONS SANITAIRES ET THERMIQUES

E.P.1 ETUDE TECHNOLOGIQUE ET PREPARATION

DOSSIER REponses

	Session 2007	Code 70103		
Examen et spécialité	BEP Techniques des installations sanitaires et thermiques			
Intitulé de l'épreuve	EP1 Etude technologique et préparation			
Type Doc à rendre	Facultatif : date et heure	Durée 4 h	Coefficient 3	N° de page / total 1/12

DOCUMENT A RENDRE → N° de candidat :

Document réponse Q1	Page 3/12	Note :/14
Document réponse Q2	Page 4 et 5/12	Note :/22
Document réponse Q3	Page 6/12	Note :/12
Document réponse Q4	Page 7/12	Note :/14
Document réponse Q5	Page 8 et 9/12	Note :/20
Document réponse Q6	Page 10/12	Note :/14
Document réponse Q7	Page 11 et 12/12	Note :/24

Note :/120

Examen et spécialité		Rappel codage
BEP Techniques des installations sanitaires et thermiques		70103
Doc à rendre	Intitulé de l'épreuve	N° de page
	EP1 Etude technologique et préparation	2/12

LECTURE DE PLAN

a) – Tableau n°1 Orientation

Mettre une croix dans les cases correspondant à l’orientation des façades.

	NORD	OUEST	SUD	EST
Façade avant				
Pignon droite				
Pignon gauche				
Façade arrière				

..... /1
 /1
 /1
 /1

b) – Tableau n°2 Indiquer côtes manquantes représentées sur les plans par les lettres ci-dessous

Lettres	Côtes
A	
B	
C	
D	

..... /1
 /1
 /1
 /1

c) – Surface que couvre l’abri amobile de la piscine

.....

..... /4

d) – Côte de niveau du fond de la piscine

.....

..... /2

..... /14

Examen et spécialité <p style="text-align: center;">BEP Techniques des installations sanitaires et thermiques</p>	Rappel codage <p style="text-align: center;">70103</p>	
Doc à rendre	Intitulé de l’épreuve <p style="text-align: center;">EP1 Etude technologique et préparation</p>	N° de page <p style="text-align: center;">3/12</p>

ETUDE DU SCHEMA DE PRINCIPLE

a) – Tableau n°3 nomenclature du circuit hydraulique

Donner le nom et la fonction des équipements du schéma de principe

Repères	Désignation	Fonction	
1		 /1
3		 /1
9		 /1
11		 /1
14		 /1
15		 /1
16		 /1
22		 /1
23		 /1
24		 /1
25		 /1
26		 /1

Examen et spécialité		Rappel codage
BEP Techniques des installations sanitaires et thermiques		70103
Doc à rendre	Intitulé de l'épreuve	N° de page
	EP1 Etude technologique et préparation	4/12

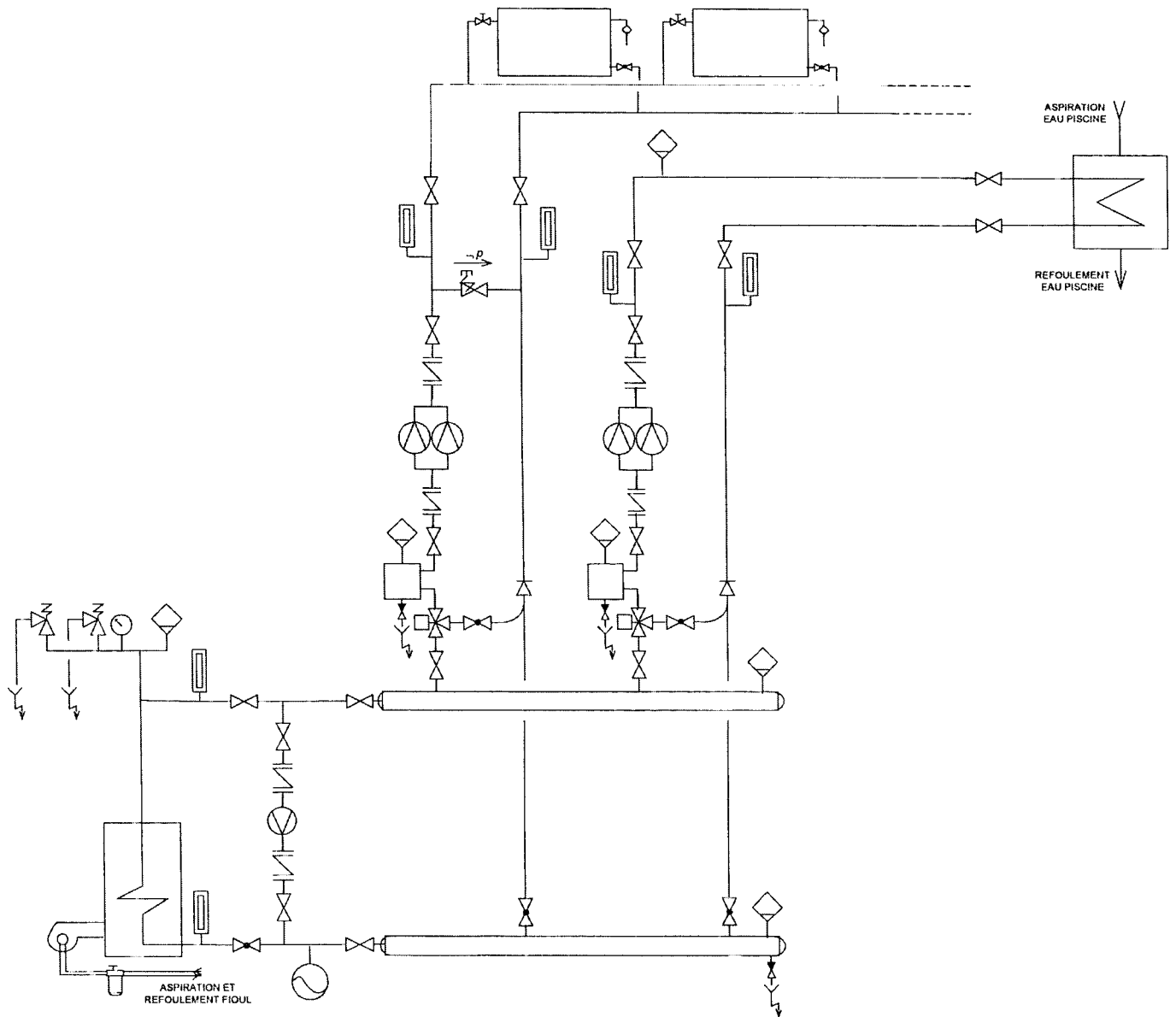
DOCUMENT REPONSE Q2 suite

b) – Tracer des circuits en couleur

..... /6

c) – Tracer sens de circulation de l'eau

..... /4



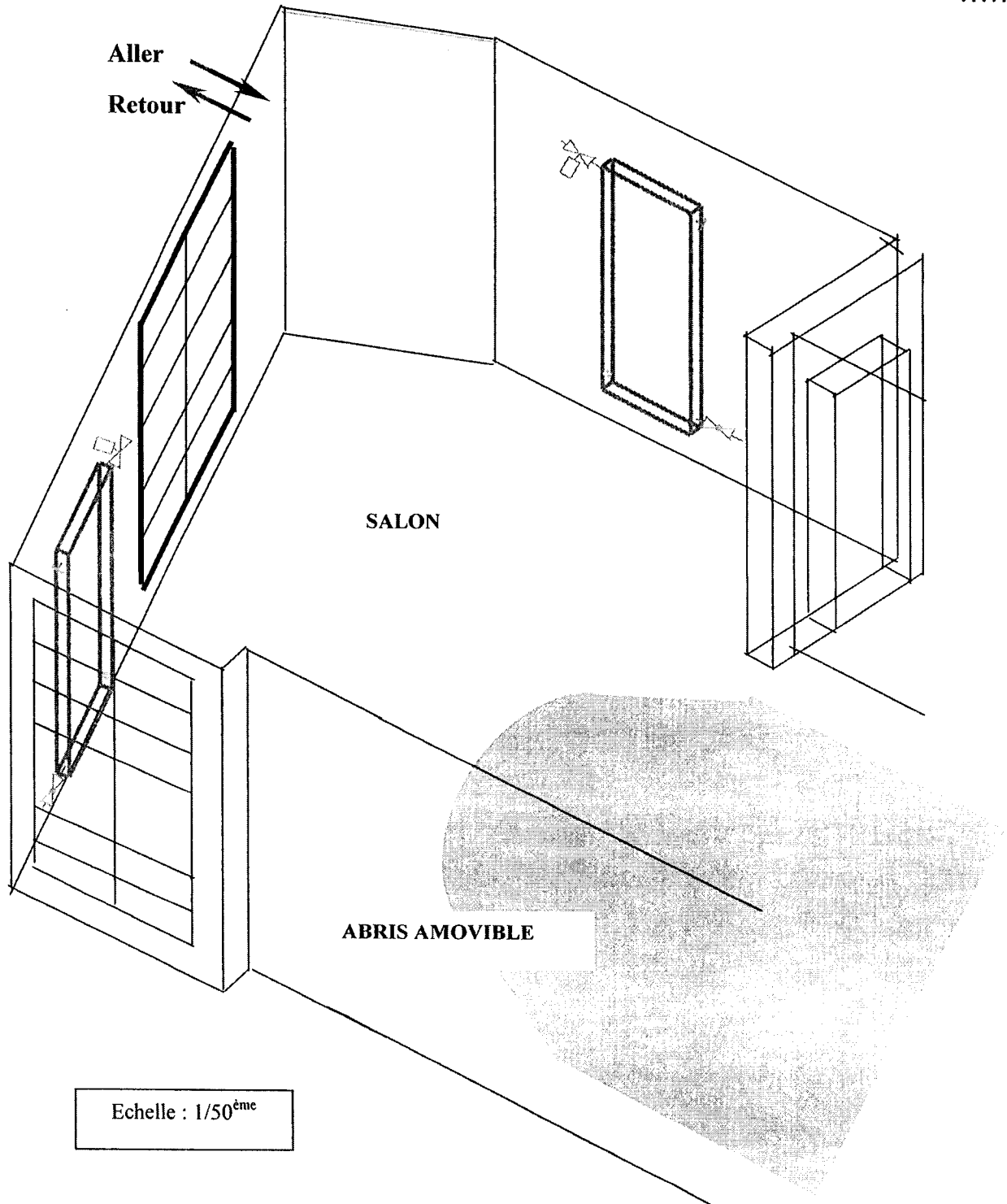
..... /20

Examen et spécialité	BEP Techniques des installations sanitaires et thermiques	Rappel codage	70103
Doc à rendre	Intitulé de l'épreuve EP1 Etude technologique et préparation	N° de page	5/12

SCHEMA ISOMETRIQUE

a) – Tracer la tuyauterie en respectant les couleurs conventionnelles jusqu’aux radiateurs

..... /12



Examen et spécialité		Rappel codage
BEP Techniques des installations sanitaires et thermiques		70103
Doc à rendre	Intitulé de l'épreuve	N° de page
	EP1 Etude technologique et préparation	6/12

REGLAGE BRULEUR

a) – Qu’est-ce que le P.C.I.

.....
.....
.....
.....
.....
.....

.... /3

b) – A l’aide du document constructeur, déterminer la puissance de réglage du brûleur

.....
.....
.....
.....
.....

.... /3

c) – A l’aide du document constructeur, déterminer la taille du gicleur en US gal/h

.....
.....
.....
.....
.....

.... /3

d) – A l’aide du document constructeur, donner les préréglages du brûleur

Côte de la tête de combustion

a :

.... /1

b :

.... /1

S1 :

.... /1

Examen et spécialité		Rappel codage
BEP Techniques des installations sanitaires et thermiques		70103
Doc à rendre	Intitulé de l'épreuve	N° de page
	EP1 Etude technologique et préparation	8/12

DOCUMENT REPONSE Q 5 suite

Electrodes d'allumage

- a : /1
- b : /1
- c : /1

Valeur de réglage pour le déflecteur : /1

Valeur de réglage pour le volet d'air : /1

e) – Indiquer les différentes causes qui peuvent entraîner une pulvérisation irrégulière sur le gicleur.

.....
.....
.....
.....
.....
.....
.....
.....
.....
.....

..... /3

..... /20

Examen et spécialité		Rappel codage
BEP Techniques des installations sanitaires et thermiques		70103
Doc à rendre	Intitulé de l'épreuve	N° de page
	EP1 Etude technologique et préparation	9/12

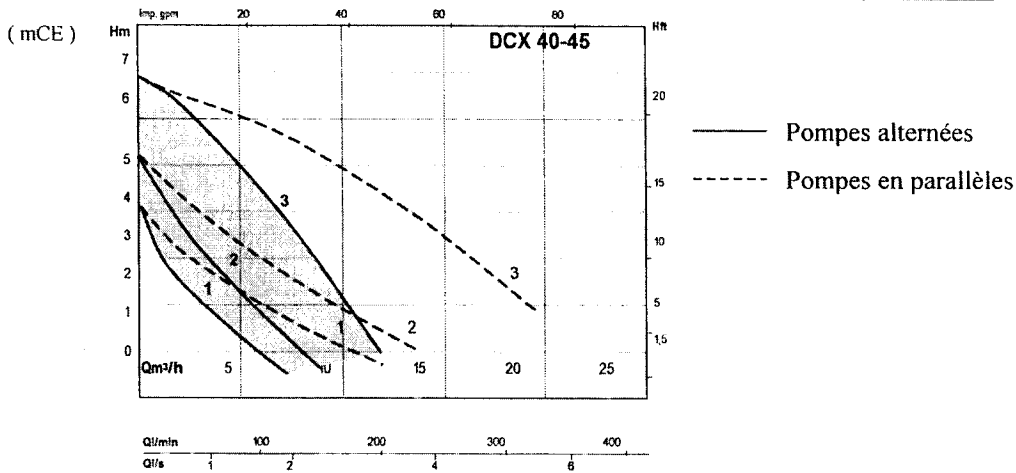
HYDRAULIQUE DES POMPES

a) – Tableau n°4 déterminer la HMT (perte de charge) de l'installation

Pression d'aspiration	Pression de refoulement	HMT	
..... bar bar bar mCE

.... / 4

b) – Tracer sur le schéma ci-dessous le point de fonctionnement



.... / 2

Vitesse de fonctionnement de chacun des moteurs :

.....

.... / 2

c) – Numéroté dans l'ordre chronologique les divers opérations à effectuer pour le remplacement d'un joint défectueux sur le raccordement de la pompe (bride) :

- ..8... : Serrer les boulons de la bride
- : Mettre en route la pompe
- : Ouvrir les vannes isolants la partie concernée de l'installation
- : Nettoyer la porté de la bride où se positionne le joint
- : Fabriquer ou prendre un nouveau joint
- : Effectuer l'appoint d'eau
- ...4... : Desserrer les boulons de la bride
- : Positionner le nouveau joint
- : Vidanger la partie concerner de l'installation
- : Fermer les vannes isolant la partie concernée de l'installation
- : Purger la partie de l'installation
- ...1.. : Arrêter la pompe Effectuer la V.A.T.

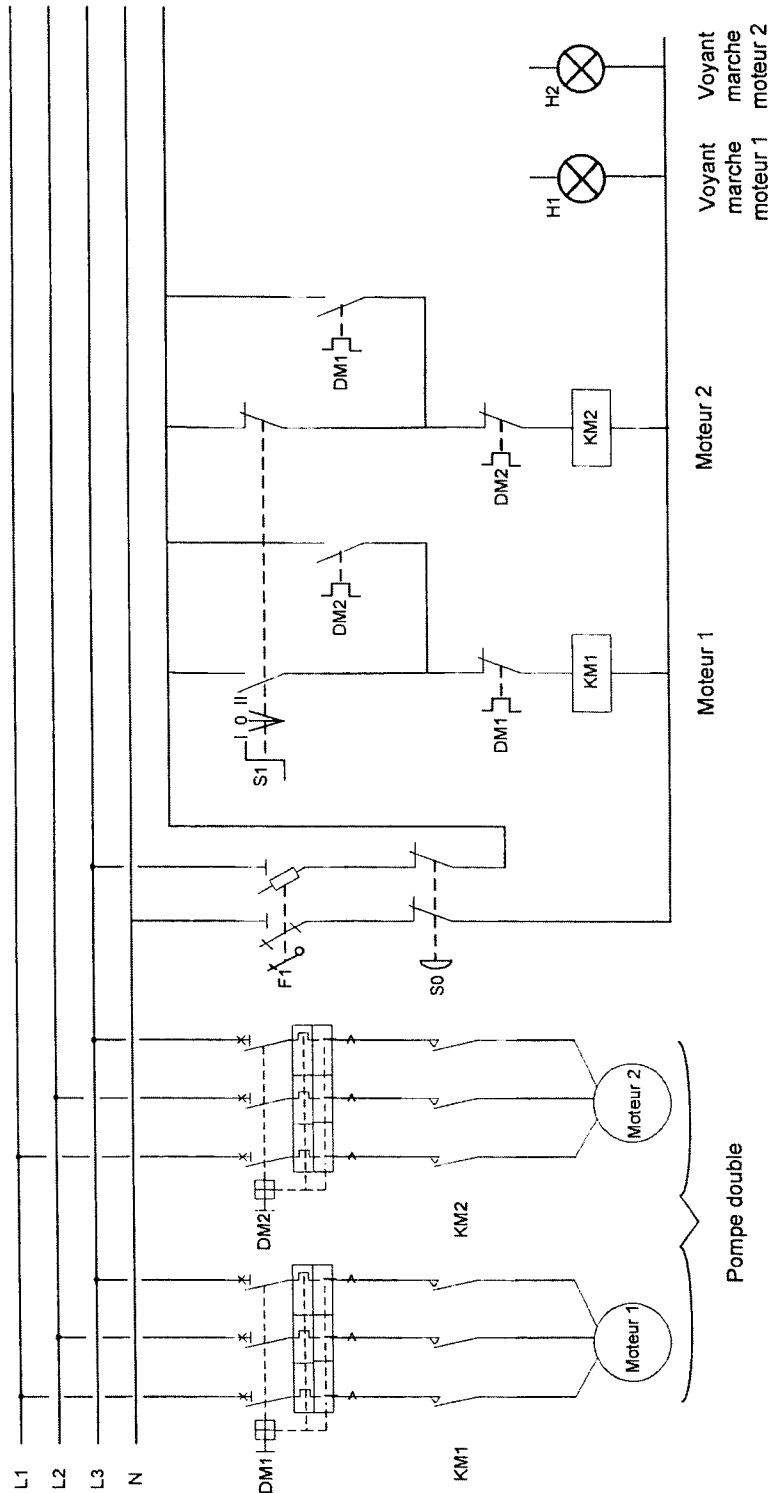
.... / 6

..... / 14

Examen et spécialité		Rappel codage
BEP Techniques des installations sanitaires et thermiques		70103
Doc à rendre	Intitulé de l'épreuve	N° de page
	EP1 Etude technologique et préparation	10/12

ELECTRICITE

a) – Compléter le schéma de commande pour le fonctionnement des voyants avec les contacts auxiliaires de KM1 et KM2.



.... /6

Examen et spécialité	BEP Techniques des installations sanitaires et thermiques	Rappel codage
Doc à rendre	Intitulé de l'épreuve	N° de page
EP1 Etude technologique et préparation		11/12

DOCUMENT REPONSE Q 7 suite

ELECTRICITE

b) – Déterminer les différents équipements

Moteur : Intensité : /2

Tension : /2

Puissance maximum: /2

Disjoncteur moteur : Référence : /2

Plage de réglage : /2

Réglage des déclencheurs thermique : /2

.....

c) – Compléter le questionnaire sur la sécurité lors d'une intervention sur l'armoire électrique dans la chaufferie

Donner les classes de feux concernées par un incendie d'origine électrique embrasant des matières organiques et du fuel :

..... /2

Donner les types d'extincteurs qui pourraient être utilisés avec une bonne efficacité pour cet forme incendie.

..... /2

Donner le type d'agent extincteur qui ne pourrait pas être employé avec un incendie concernant du courant électrique.

..... /2

..... /24

Examen et spécialité		Rappel codage
BEP Techniques des installations sanitaires et thermiques		70103
Doc à rendre	Intitulé de l'épreuve	N° de page
	EP1 Etude technologique et préparation	12/12