

B.E.P. TECHNIQUE DES INSTALLATIONS SANITAIRES ET THERMIQUES

E.P.2 MISE EN ŒUVRE DES TECHNIQUES DU DOMAINE D'APPLICATION

SOMMAIRE

- Fiche contrat	Page : 2/6
- Schéma de principe	Page : 3/6
- Liste de matière d'œuvre	Page : 4/6
- Dessin d'exécution	Page : 5/6
- Barème de correction	Page : 6/6

	Session	Code		
	2007	70092		
Examen et spécialité	BEP Techniques des installations sanitaires et thermiques			
Intitulé de l'épreuve	EP2 Mise en œuvre des techniques du domaine d'application Partie mise en œuvre (durée 7h)			
Type	Facultatif : date et heure	Durée	Coefficient	Nombre de page
SUJET		10 h	4	1/6

FICHE CONTRAT

Contexte professionnel : Préfabrication d'un ouvrage avant la pose sur le chantier.

Vous disposez : (conditions ressources)

- D'un schéma de principe de l'installation.
- D'un dessin d'exécution coté en mm.
- Des matériaux et matériels nécessaires à la réalisation de l'ouvrage.

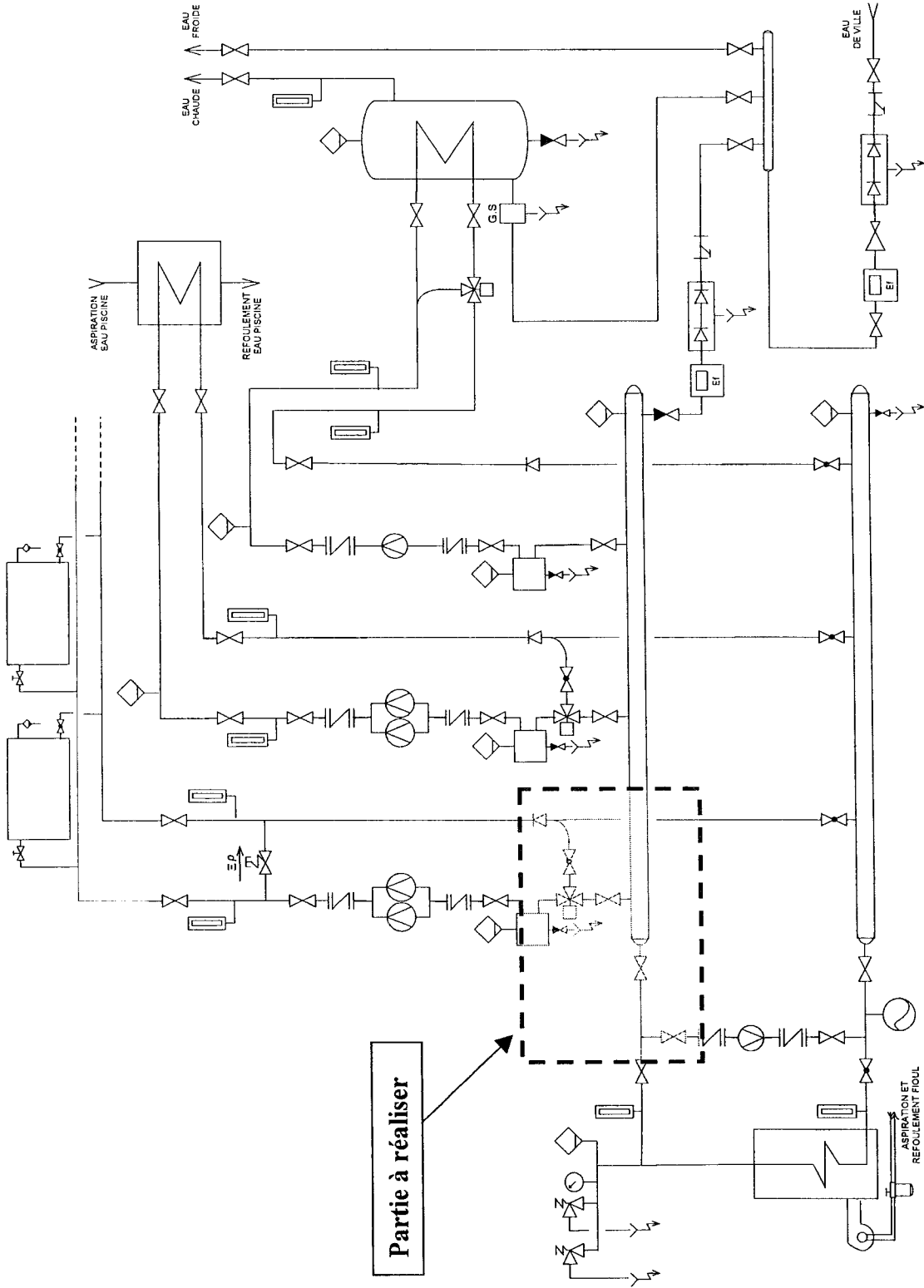
Vous devez : (travail demandé)

- 1) Tracer le parcours des canalisations et poser les fixations.
- 2) Réaliser les divers façonnages que nécessite le parcours des tuyauteries (les techniques employées sont laissées à votre initiative en fonction du matériel à votre disposition).
Nota : le piquage 26.9/42.4 se fait à bord relevé.
- 3) Respecter la cotation (les cotes sont données à l'extrémité des tubes et à l'axe de la vanne d'isolement).
- 4) Assembler les divers éléments par raccords filetés et par soudure autogène oxyacétylénique pour réaliser l'ensemble demandé.
Nota : au niveau des jonctions, les axes des tuyauteries sont tous dans le même plan.
- 5) Contrôler l'étanchéité du travail réalisé (les surveillants évaluent après votre deuxième essai. Les bouchons, réduction et purgeur sont ensuite retirés. La vanne reste.
- 6) Nettoyer la tuyauterie et votre poste de travail, participer au nettoyage et au rangement de l'atelier.
Nota : vous devez travailler avec une tenue correcte, votre poste de travail doit être ordonné, vous devez utiliser les moyens de protection à votre disposition, vous devez respecter les consignes orales des surveillants. Vous devez participer au tri sélectif des déchets.

Critères d'évaluation : (voir barème)

Compétences et savoirs associés : (voir fiche compétences)

Examen et spécialité		Rappel codage
BEP Techniques des installations sanitaires et thermiques		70092
	Intitulé de l'épreuve	N° de page
SUJET	EP2 Mise en œuvre des techniques du domaine d'application Partie mise en oeuvre	2/6



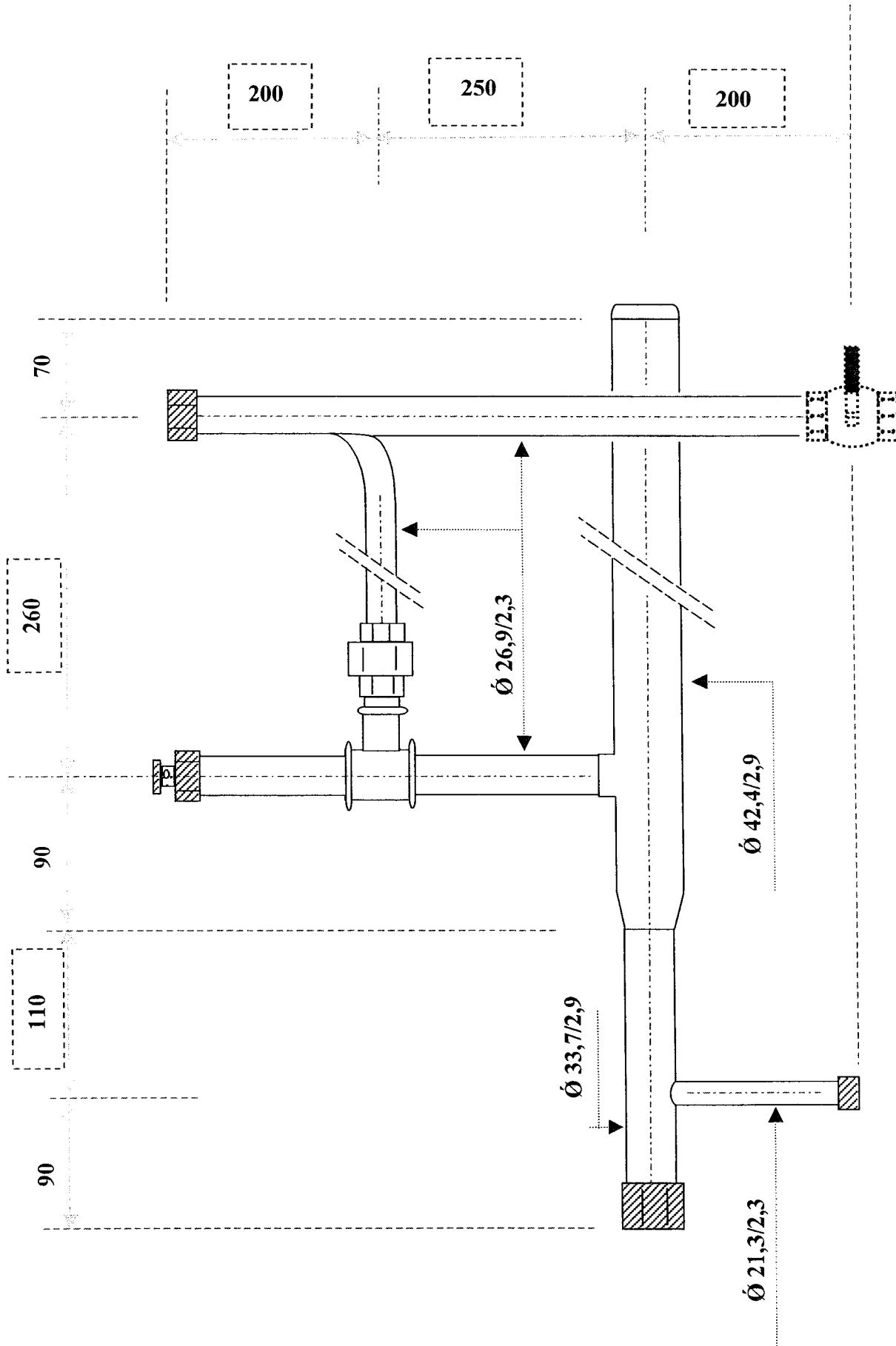
Partie à réaliser

Examen et spécialité	BEP Techniques des installations sanitaires et thermiques Intitulé de l'épreuve	Rappel codage 7092 N° de page
SUJET	EP2 Mise en œuvre des techniques du domaine d'application Partie mise en œuvre	3/6

Liste de matière d'œuvre

désignation	Prix Unitaire T.T.C. en Euros	Quantité	Prix total T.T.C. en Euros	Observations
Tube acier noir 42,4 x 2,9		0,45m		
Tube acier noir 33,7 x 2,9		0,25m		
Tube acier noir 26,9 x 2,3		1,50m		
Tube acier noir 21,3 x 2,3		0,25m		
Bouchon acier noir F « 1 »		1		
Bouchon acier noir F « ¾ »		1		
Bouchon acier noir F « ½ »		1		
Fond bombé acier noir 1 ¼		1		
Té acier noir ¾		1		
Raccord union acier noir MF ¾		1		
Réduction acier noir FF ¾ - ¼		1		
Purgeur manuel ¼		1		
Vanne FF ¾ à boisseau sphérique		1		
Baguette métal d'apport Ø 2mm		3		
Filasse en poupée pour 15 candidats		1		
Pâte à joints pour 15 candidats		1 boîte		
Cheville plastique Ø 8		5		
Collier Ø 26		3		
Collier Ø 42		2		
Rosace hauteur 16		3		
Rosace hauteur 9		2		
Patte à vis de 7 x 50		5		
	PRIX TOTAL PAR CANDIDAT			

Examen et spécialité		Rappel codage
BEP Techniques des installations sanitaires et thermiques		70092
SUJET	Intitulé de l'épreuve	N° de page
	EP2 Mise en œuvre des techniques du domaine d'application Partie mise en oeuvre	4/6



Examen et spécialité	BEP Techniques des installations sanitaires et thermiques		Rappel codage 7092
	Intitulé de l'épreuve		N° de page
SUJET	EP2 Mise en œuvre des techniques du domaine d'application Partie mise en œuvre		5/6

Barème de correction

Critères de correction	Notes
Les filetages sont de bonne qualité et de longueur suffisante/20
La rétreinte à une forme conique régulière/20
Les soudures autogènes sont bien fusionnées, le dépôt de métal d'apport est régulier/40
Le té 131 est d'équerre et sa forme favorise le passage de l'eau/20
Les piquages en té 130 sont d'équerre et dans le même axe que les autres tubes./20
Le sommet du chapeau de gendarme est dans l'axe de l'obstacle, sa forme est régulière, l'écart par rapport à l'obstacle est de 5 à 10 mm, il est perpendiculaire au plan de pose./40
L'ensemble doit être étanche (moins 10 points par fuite au 2 ^{ème} essai)/20
Les cotes encadrées sur le dessin sont précises à + ou - 2 mm	110/8 260/8 200/8 250/8 200/8
Présentation → propreté de l'ouvrage et du poste de travail. → alignement et solidité des fixations.20
Le candidat travail en respectant les consignes de sécurité → bleu fermé, chaussures de sécurité lacées, utilisation des lunettes à souder et à meuler, rangement fréquent du poste de travail, respect des consignes orales (<u>évaluation en cours d'épreuve</u>)/20
Total sur/260

Note sur 20

Examen et spécialité	Rappel codage
BEP Techniques des installations sanitaires et thermiques	70092
Intitulé de l'épreuve	N° de page
SUJET	6/6
EP2 Mise en œuvre des techniques du domaine d'application Partie mise en oeuvre	