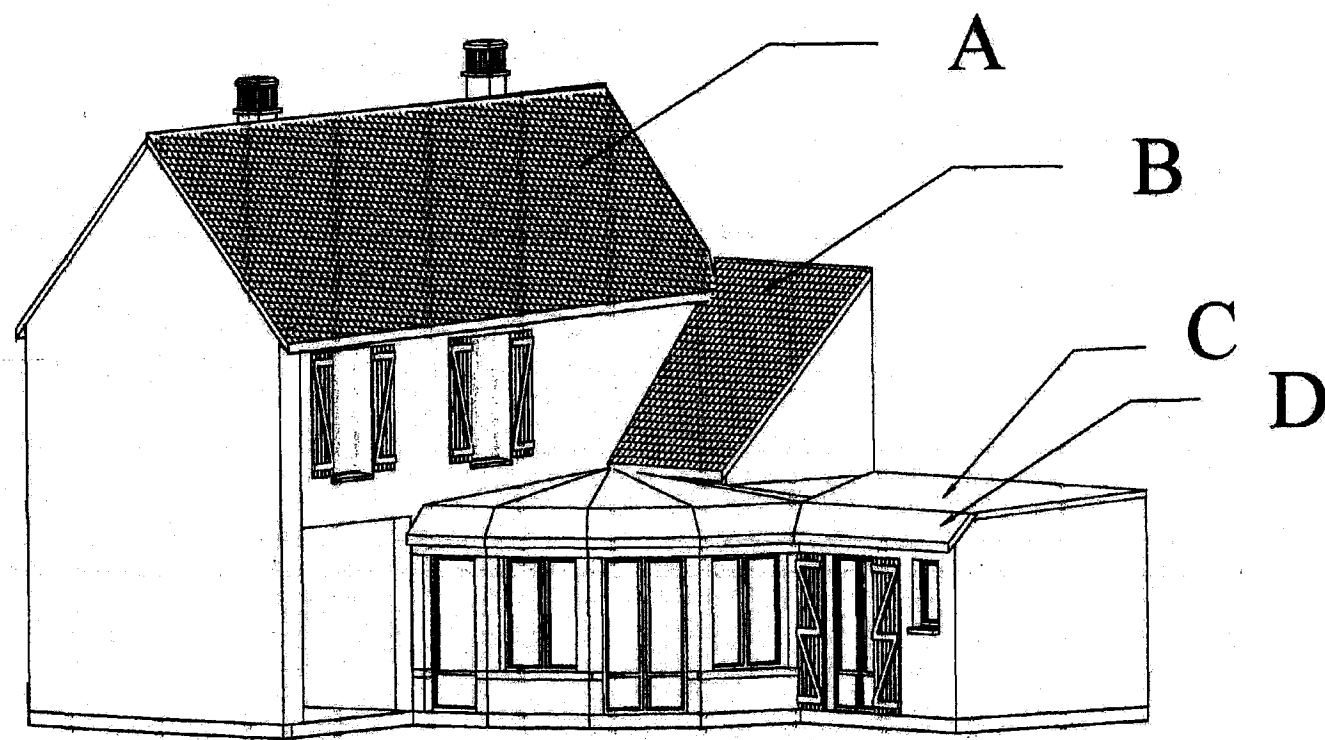


SESSION 2008
Mention complémentaire
ZINGUERIE



Vue en perspective

Épreuve EP1
Analyse de travail et technologie

DOSSIER TECHNIQUE

Contenu du dossier

Page de garde – Vue en perspective	DT 1
Plans de situation – Descriptif	DT 2
Façades	DT 3
Plans du rez-de-chaussée et de l'étage	DT 4
Coupe AA.....	DT 5

Ce document est remis dans sa totalité en fin d'épreuve.

MC ZINGUERIE	Session 2008 <i>Sept.</i>	Dossier technique
EP1 – Analyse de travail et technologie	Durée épreuve : 4 h	DT 1/5
	Coefficient : 4	

DESSCRIPTIF – LOT COUVERTURE

Situation

Carte des concomitances pluies et vents : Région I.
Carte des régions vents : zone 2.

Pentes des versants des façades

- Référence A : 45 %
- Référence B : 45 %
- Référence C : 5 %
- Référence D : 45 %

Couvertures des versants

Les 2 versants de façade repérés en A, seront couverts en ARDOISES NATURELLES 320 X 220, posées aux crochets « inox », sur liteaux « sapin », traités fongicide et insecticide, de section 14 X 40.

Le versant de façade repéré en B, sera couvert en tuiles à emboîtement mécanique de style MONOPOLE rouge (22 unités au m²).

Les terrassons de la façade repérés en C, seront en couverture métallique, système « longues bandes » à tasseaux de 40 mm, en zinc laqué rouge brique (rouleau de 0,50 m de largeur).

Les arêtiers seront traités avec des couvre-joints en zinc sur tasseaux de 80 mm.

La noue sera traitée par élément de 2 m, avec double agrafure de 180 mm de recouvrement.

La rive d'égout sera traitée par un larmier de 50 mm.

La rive, coté droit, sera traitée à tasseau de 40 mm, avec habillage extérieur du chevron par bande de rive en zinc agrafée.

La rive, coté gauche, sera traitée par un relief de 100 mm, avec bande porte solin et solin de mortier.

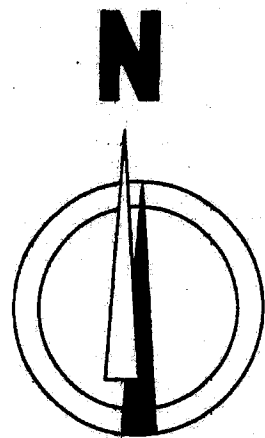
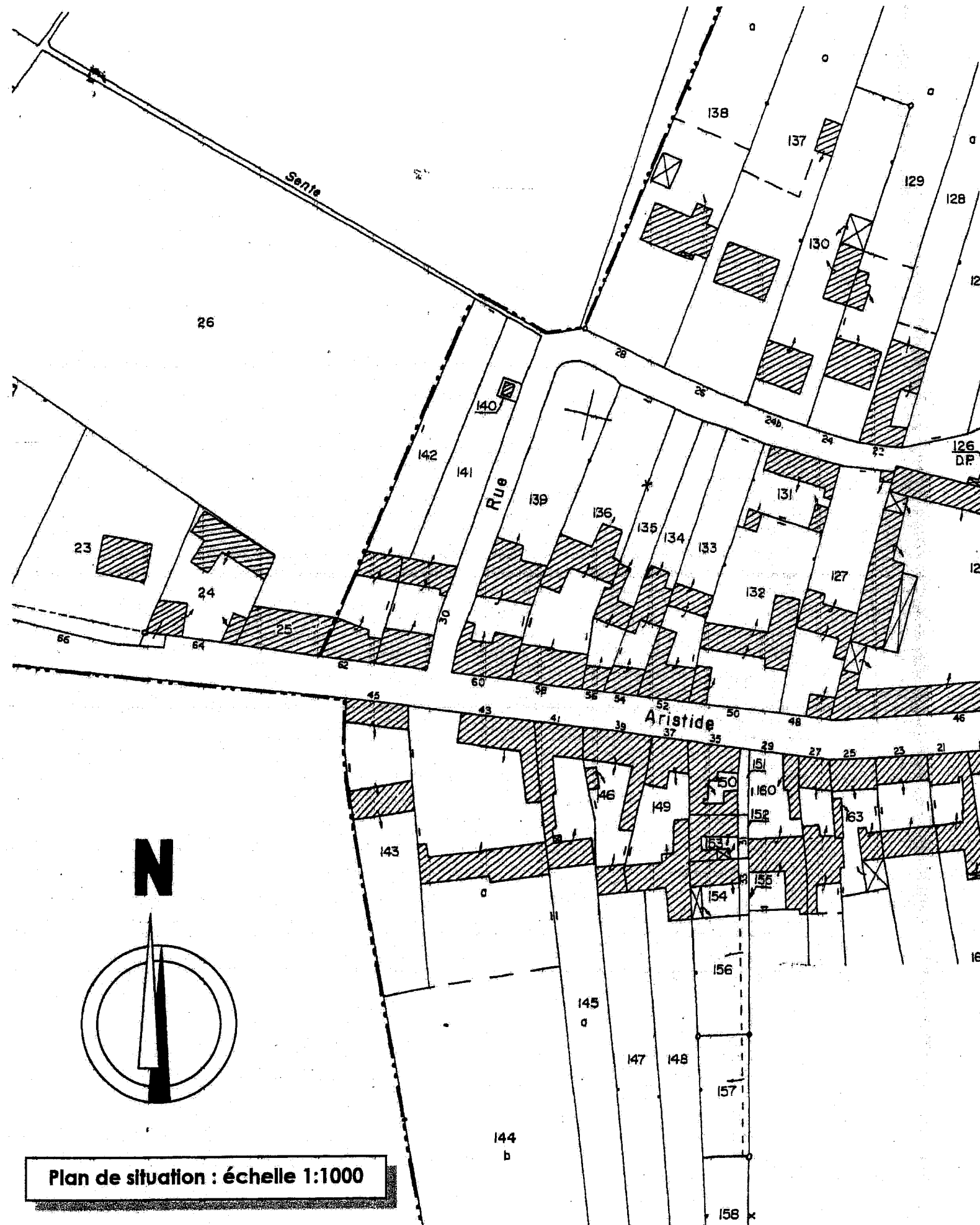
La rive de faitage sera traitée par un tasseau de 100 mm avec un couvre-joint en zinc.

Les brisis de la façade repérée C, seront couverts en tuiles plates de 17 X 27 rouge avec sous-toiture.

Les arêtiers seront traités par des éléments de terre cuite.

L'étanchéité de la noue sera assurée par un élément de noue en zinc de 333 mm de développement.

Les eaux des brisis et des terrassons seront collectées par une gouttière moulurée en zinc sur crochets et raidisseurs, puis évacuées par des tuyaux de descente carrés de 80 mm X 80 mm en zinc.



Plan de situation : échelle 1:1000

MC ZINGUERIE

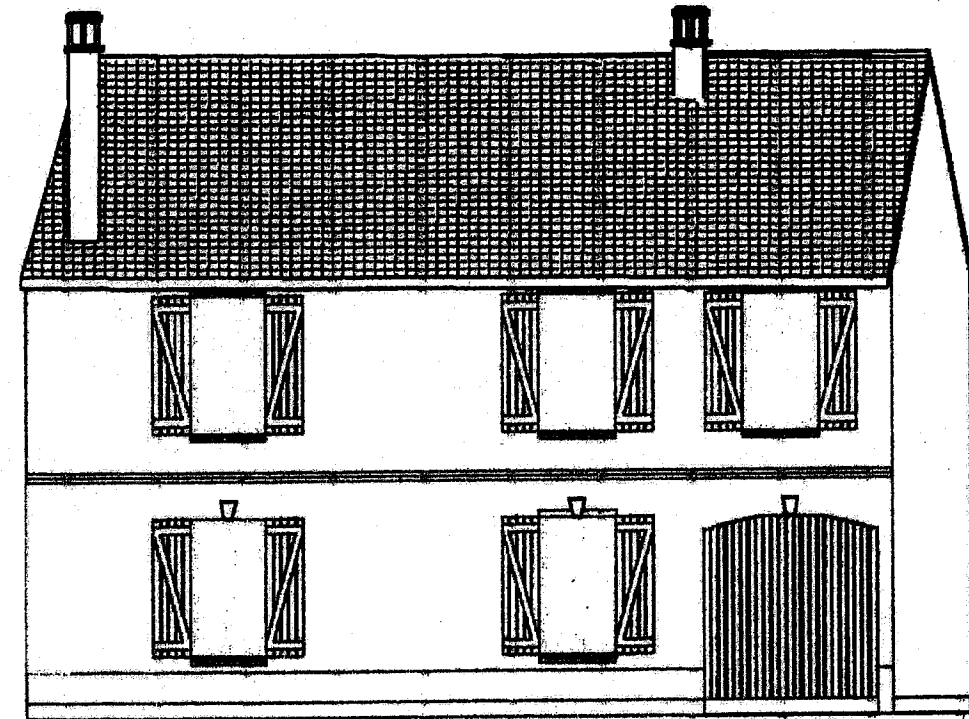
EP1 – Analyse de travail et technologie

Session 2008 Dossier technique
Septembre

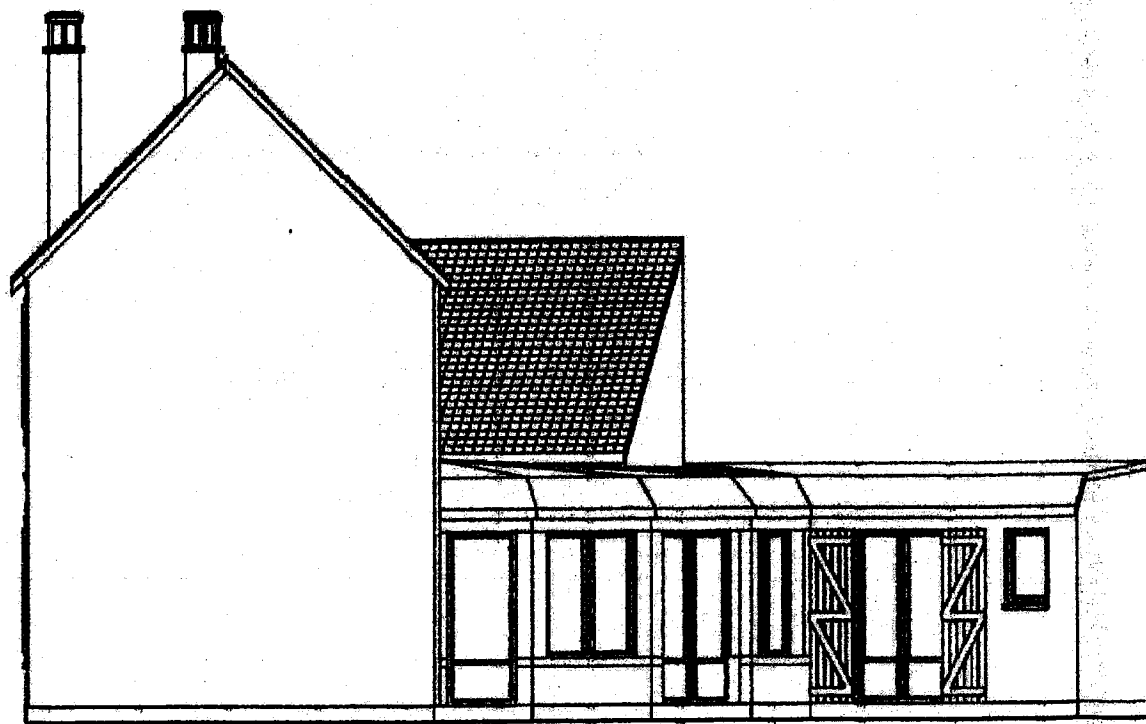
DT 2/5



FAÇADE NORD



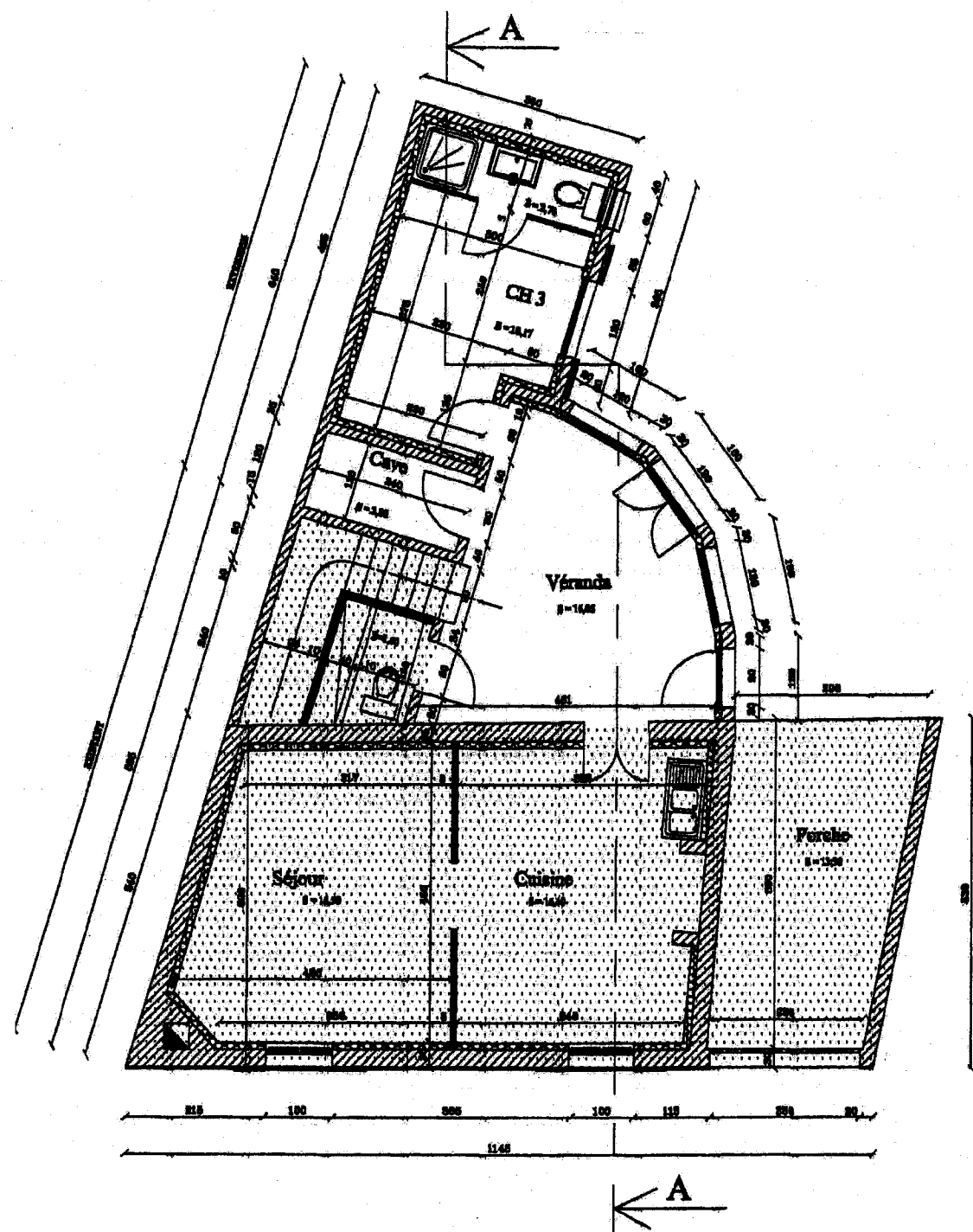
FAÇADE SUR RUE



FAÇADE EST

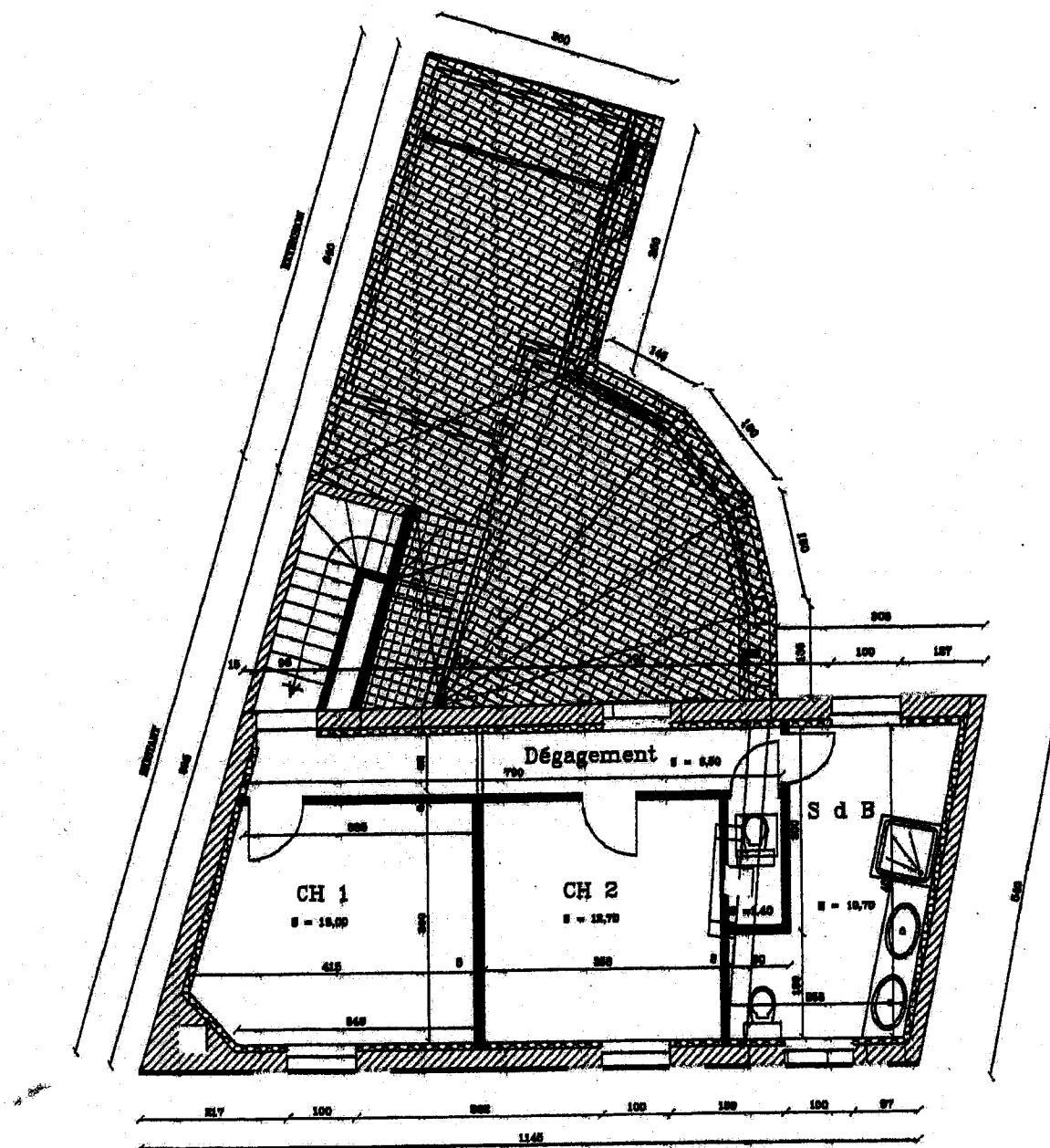
Échelle 1:100

PLAN DU REZ-DE-CHAUSSEE

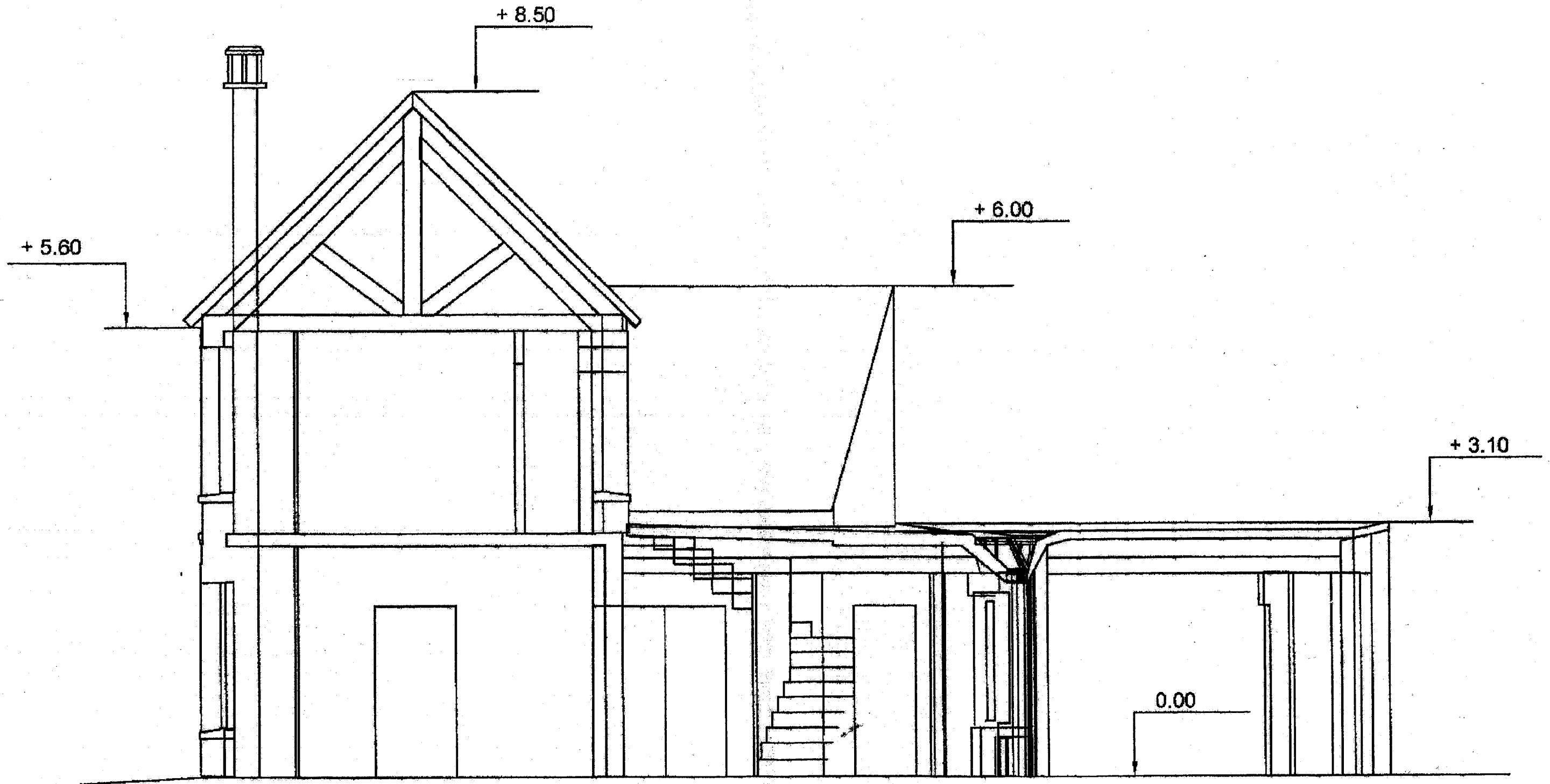


Échelle 1:100 - Cotes en mm

PLAN D'ETAGE



COUPE AA



Échelle 1:50