

PILOTAGE NATIONAL			Session 2008
Examen et spécialité Mention Complémentaire Coloriste-Permanentiste			
Intitulé de l'épreuve E3 Etude Technique et Vente Conseil			
Type SUJET	Durée 1h30	Coefficient 5	

**Ce sujet comporte 10 pages numérotées de 1 à 10
Assurez vous que cet exemplaire est complet.
S'il est incomplet, demandez un autre exemplaire au Chef de Salle**

Matériel autorisé : calculatrice conforme à la réglementation en vigueur

Barème :

		NUMEROS DES QUESTIONS	BAREME EN POINTS	NOTATION
Enseignement scientifique appliqué (S1)	Biologie appliquée (S12)	4.1 à 4.5	20	
	Physique – chimie (S11)	2.1 à 2.4	10	
Technologies et méthodes (S2)		1.1 à 1.2	30	
Cadre organisationnel et réglementaire de l'activité (S3)		3.1 à 3.5	20	
Gestion de l'entreprise (S4)	Travaux de gestion (S41)	5.1	6	
	Eléments de droit du travail (S42)	5.2	5	
	Vente conseil (S43)	5.3	9	
			100	
Note (arrondie au ½ point)				/20

Dans leur salon, Michèle (technicienne) et Karine (styliste) accueillent Mme Défleurl qui souhaite assouplir sa chevelure.

Michèle et Karine lui proposent une mise en forme permanente puis un coiffage.

1. TECHNOLOGIES ET METHODES. (30 points)

1.1 Les produits de mise en forme permanente

1.1.1 A partir de la liste des composants proposés ci-après :

Résorcine, acide thioglycolique, huile parfumée, eau oxygénée, ammoniacque, amino-phénol, eau, produit moussant, produits lipidiques, produit d'addition (opacifiant, parfum, colorant), produit mouillant.

Compléter le tableau en écrivant les composants du liquide réducteur et en indiquant le rôle de chacun d'entre eux.

COMPOSANT	ROLE

1.1.2 Citer le type de shampoing utilisé avant le service technique.

.....
.....

1.1.3 Donner le rôle du shampoing utilisé.

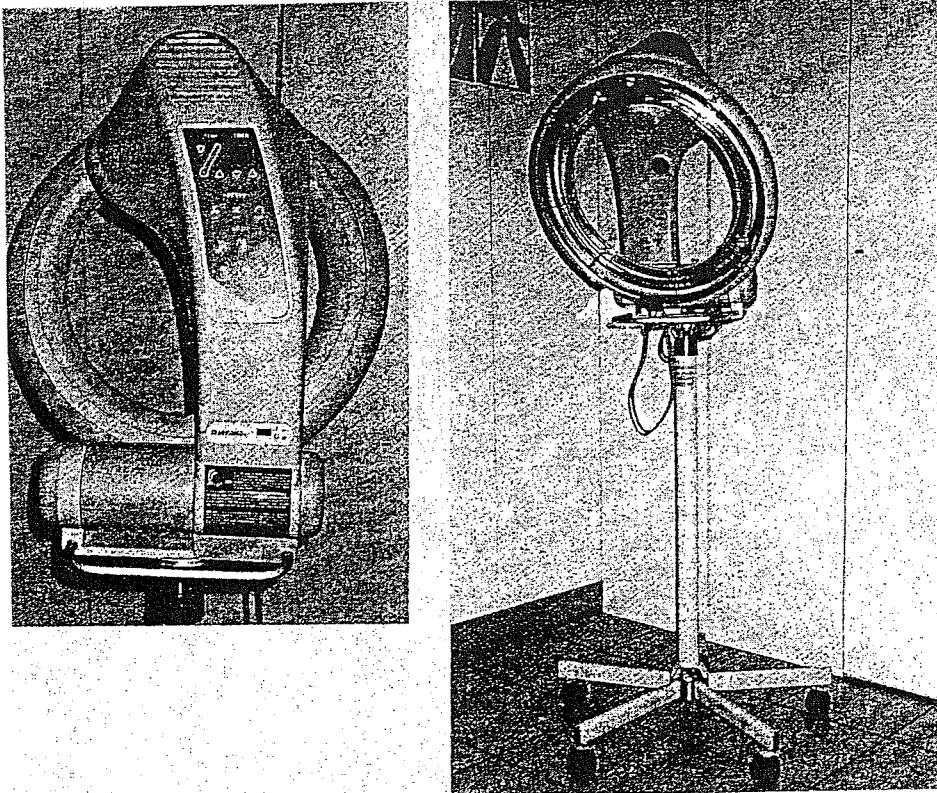
.....
.....

1.1.4 Expliquer les 2 réactions chimiques mises en jeu lors de la permanente.

-
-

1.2. Les appareils professionnels :

Lors du service de permanente, Michèle utilise l'appareil ci-dessous.



Source internet

1.2.1. Nommer cet appareil :

.....

1.2.2. Citer les fonctions de l'appareil :

-
.....
-
.....
-
.....

1.2.3. Indiquer 4 précautions d'emploi :

-
.....
-
.....
-
.....
-
.....

2 PHYSIQUE ET CHIMIE APPLIQUEE (10 points)

2.1. Définir les termes oxydant et réducteur.

.....
.....
.....
.....

2.2 Citer le nom de la réaction qui rompt et reforme les ponts cystines de la kératine.

.....

2.3 Ecrire la formule chimique de l'acide thioglycolique.

.....

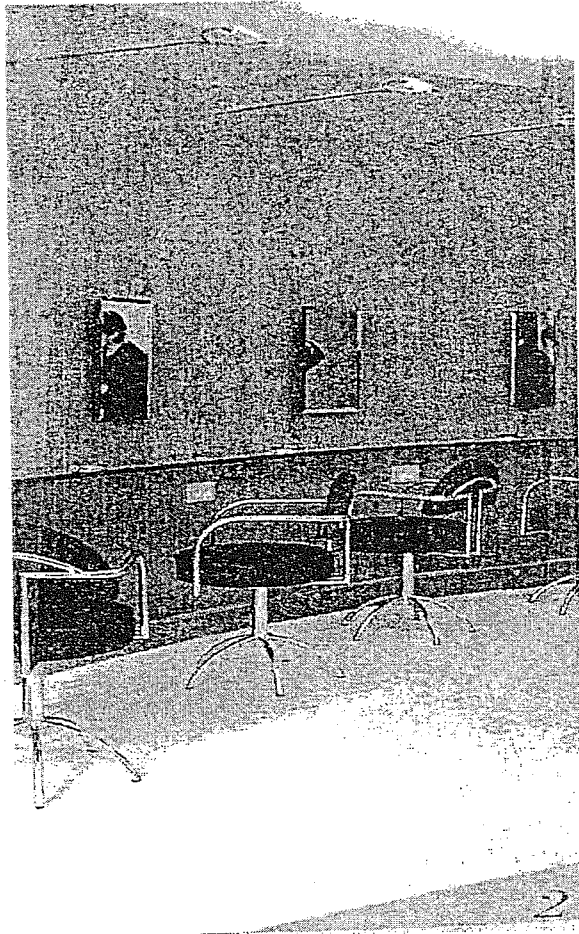
2.4. Citer les deux groupements fonctionnels de l'acide thioglycolique.

.....
.....

3 CADRE ORGANISATIONNEL ET REGLEMENTAIRE DE L'ACTIVITE. (20 points)

L'aménagement de ce salon de coiffure peut avoir une incidence sur le bon déroulement du travail.

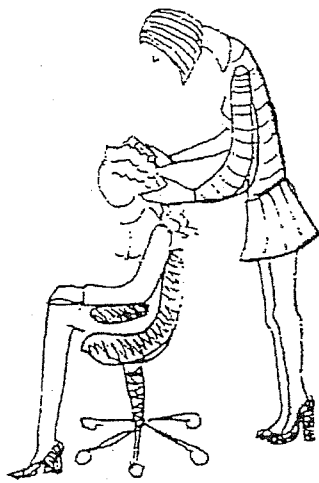
- 3.1. A partir de la photo ci dessous, proposer des améliorations en justifiant vos réponses.



«Document Coiffure de Paris »

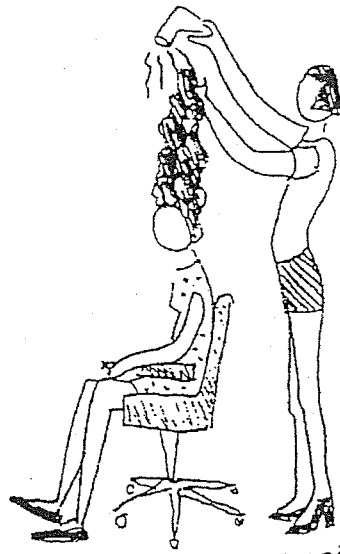
Améliorations	Justifications

Sur le croquis A, Michèle (1,80m) réalise une mise en forme permanente.
 Sur le croquis B, Karine (1,55m) réalise un brushing.



MICHELE

A : Michèle



KARINE

B : Karine

Source internet

3.2. Lister les postures inadaptées de Michèle et Karine qui peuvent avoir des conséquences musculo-squelettiques.

.....

.....

.....

.....

.....

.....

3.3 Proposer des modifications à apporter afin de respecter une tenue adaptée pour chacune de ces tâches.

.....

.....

.....

.....

.....

.....

3.4 Citer les déformations du squelette qui pourrait atteindre Michèle et Karine.

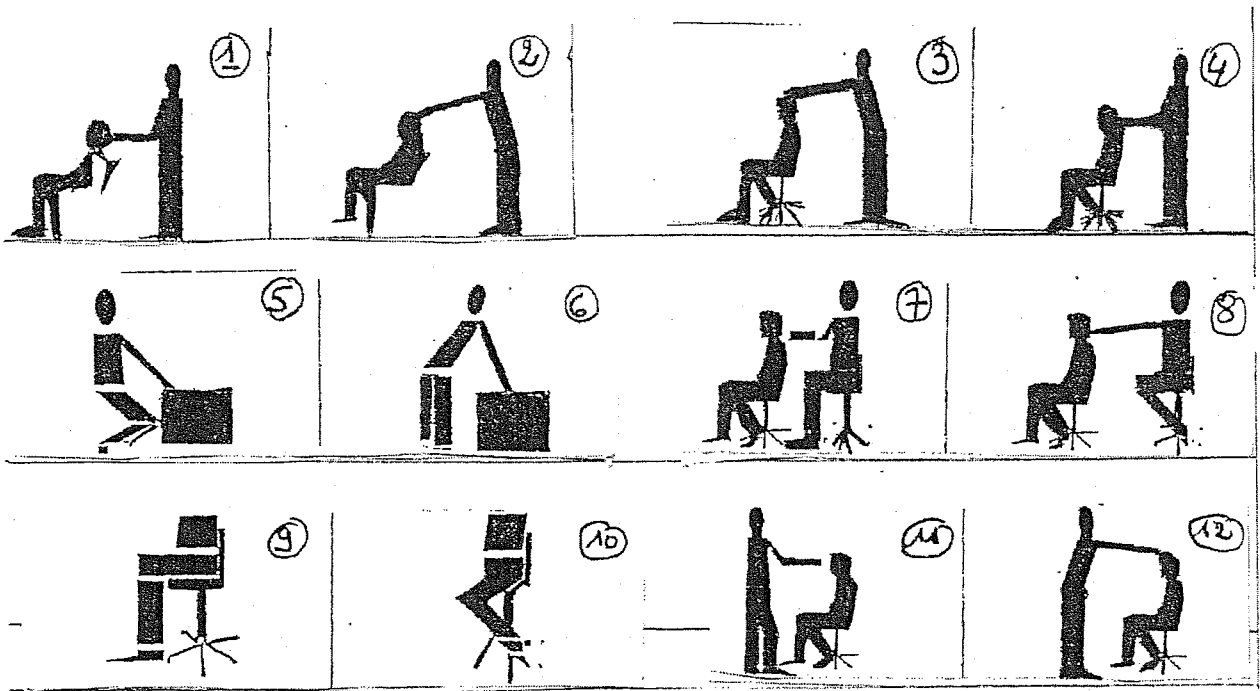
.....

.....

.....

.....

3.5 Sur les schémas suivants, rayer les mauvaises postures.

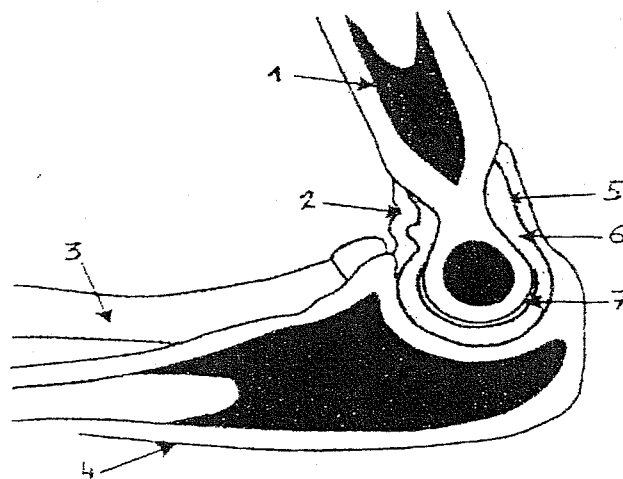


source internet

4 BIOLOGIE APPLIQUEE (20 points)

L'appareil musculo-squelettique joue un rôle essentiel dans le maintien des postures.
Michèle effectue un brushing avec un séchoir à mains.

4.1 Légender le schéma suivant et donner lui un titre



Sciences et techniques médico-sociales Masson

- 1
- 2
- 3
- 4

- 5
- 6
- 7

8 titre

4.2 Nommer les muscles mis en jeu, par Michèle lors de l'utilisation du séchoir à mains. Indiquer pour chacun l'état de contraction..

.....
.....

4.3 Citer et justifier les propriétés du muscle

.....
.....
.....
.....
.....
.....
.....
.....

Karine se plaint souvent en fin de journée de courbatures ,

4-4 Expliquer le phénomène lié à ce type de fatigue musculaire.

.....
.....

4-5 Décrire le trouble musculo-squelettique provoqué par l'utilisation intensive du séchoir à main.

.....
.....

5 GESTION DE L'ENTREPRISE (20 points)

5-1 Travaux de gestion

Expliquer et justifier la nécessité d'une bonne gestion de stock

Opérations nécessaires à la bonne gestion de stock	Justifications

5-2 Elements de droit au travail

Dans l'entreprise Michèle et Karine ont le brevet professionnel, 3 employés ont le CAP.

Indiquer le nombre d'apprentis pouvant d'être accueillis dans cette entreprise. Justifier votre réponse

.....

.....

.....

.....

5-3 Vente conseil

5.3.1 Afin de préserver le service forme, proposer un suivi beauté à domicile pour votre cliente en argumentant chacun de vos conseils. (4 réponses attendues)

Nom du produit	Action

5.3.2 Définir une vente additionnelle.

.....

.....