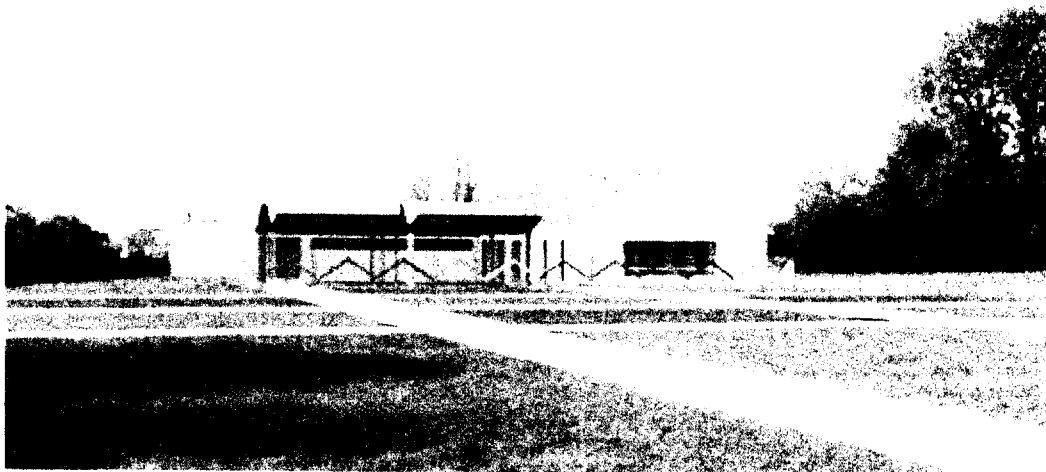


# DOSSIER

## Documents Réponses



<b>B.T.S. - ETUDES et ECONOMIE de la CONSTRUCTION</b>			<b>SESSION 2008</b>	
REPÈRE: <i>ECECOEN</i>	U.42 / Economie de la Construction en Entreprise	Durée : 4 h	Coef. : 3	Page : 32/40



CDPGF lot 12 - Plafonds suspendus

CONSTRUCTION D'UN RESTAURANT SCOLAIRE

## CADRE DE DECOMPOSITION DU PRIX GLOBAL ET FORFAITAIRE

**D.P.G.F.****Lot 12 – PLAFONDS SUSPENDUS**

DESCRIPTION DES OUVRAGES	U	Qté	P.U.	Mt HT
<b>12.1.1 FAUX PLAFONDS</b>				
12.1.1.1 Plafond suspendu en dalles de fibre minérale posées sur ossature apparente laquée en T de 24 mm				
12.1.1.1.1 En 600 x 600 x 20 mm posé horizontalement	m <sup>2</sup>	118,67	28,41	
12.1.1.1.2 En 1200 x 600 x 20 mm posé horizontalement	m <sup>2</sup>		27,09	
12.1.1.1.3 En 1200 x 600 x 20 mm posé en rampant	m <sup>2</sup>		32,09	
12.1.1.1.4 En 1200 x 600 x 20 mm posé en retombée verticale	m <sup>2</sup>		40,06	
12.1.1.2 Plafond suspendu en dalles de fibre minérale de 600 x 600 x 20 mm posées sur ossature apparente laquée en T de 24 mm	m <sup>2</sup>	83,45	32,05	
12.1.1.3 Nappe acoustique horizontale de 1900 X 3700 mm suspendue sur cadre en acier thermolaqué type STRATO 2 des Etablissements TEXAA	U	9	1527,63	
12.1.1.4 Isolation thermique en laine de verre posée en combles	m <sup>2</sup>	468,03	8,37	
12.1.1.5 Retombée de plafond intérieure en mélaminé blanc de 19 mm d'épaisseur avec alaise en stratifié	m <sup>2</sup>	19,20	37,67	

**Montant Total HT****Montant TVA 19,60 %****Montant Total TTC**

**BESOIN EN MATERIAUX - BUDGET D'HEURES****FICHE 1/2**

Référence	Désignation	Un	Quantité	Quantité Unitaire	Quantité Totale	Temps Unitaire	Temps. Total
12.1.1	<b>Faux plafonds</b>						
12.1.1.1	<b>Plafonds suspendus en dalles de fibre minérales posées sur une ossature apparente laquée en T de 24 mm</b>						
12.1.1.1.1	Plafond suspendu décoratif posé horizontalement : éléments modulaires en dalles de verre haute densité, ossature laquée apparente de 24 mm (600 mm d'entraxe), dalles bords droits de 600 x 600 x 20 mm, finition voile de verre peint contrecollé, compris fixations et traçage.	M2					
Ligne à Compléter							
		M2					
12.1.1.1.2	Plafond suspendu décoratif posé horizontalement : éléments modulaires en dalles de verre haute densité, ossature laquée apparente de 24 mm (600 mm d'entraxe), dalles bords droits de 1200 x 600 x 20 mm, finition voile de verre peint contrecollé, compris fixations et traçage.						
	Main d'œuvre	H					30.68
12.1.1.1.3	Plafond suspendu décoratif posé en rampant : éléments modulaires en dalles de verre haute densité, ossature laquée apparente de 24 mm (600 mm d'entraxe), dalles bords droits de 1200 x 600 x 20 mm, finition voile de verre peint contrecollé, compris fixations et traçage.	M2					
	Main d'œuvre	H					71.13
12.1.1.1.4	Plafond suspendu décoratif posé en retombée verticale : éléments modulaires en dalles de verre haute densité, ossature laquée apparente de 24 mm (600 mm d'entraxe), dalles bords droits de 1200 x 600 x 20 mm, finition voile de verre peint contrecollé, compris fixations et traçage.	M2					
	Main d'œuvre	H					45.90

**N.B. : Ne pas remplir les parties grisées**

**BESOIN EN MATERIAUX - BUDGET D'HEURES****FICHE 2/2**

Référence	Désignation	Un	Quantité	Quantité Unitaire	Quantité Totale	Temps Unitaire	Temps Total
12.1.1.2	<b>Plafond suspendu décoratif posé horizontalement : éléments modulaires en dalles de verre haute densité à peinture renforcée, ossature laquée apparente de 24 mm (600 mm d'entraxe), dalles bords droits de 600 x 600 x 20 mm, finition voile de verre peint contrecollé, compris fixations et traçage.</b>	<b>M2</b>					
<b>Ligne à Compléter</b>							
12.1.1.3	<b>Nappe acoustique horizontale de 1900 X 3700 mm suspendue sur cadre en acier thermolaqué type STRATO 2 des Etablissements TEXAA</b>	<b>U</b>					
<b>Ligne à Compléter</b>							
12.1.1.4	<b>Isolation thermique en laine de verre posée en comble</b>	<b>M2</b>					
	Main d'œuvre	H					70,21
12.1.1.5	<b>Retombée de plafond intérieure en mélaminé blanc de 19 mm d'épaisseur avec alaise en stratié</b>	<b>M2</b>					
	<b>Panneau de particules ép. 19 mm mélaminés posé en lambris démontables sur ossature sapin 48 x 22 mm.</b>						
	Main d'œuvre	H					13,44

**N.B. : Ne pas remplir les parties grisées**

## FICHE DE COMMANDE DE FOURNITURES

FOURNITURES	U	Plafonds suspendus en dalles de fibre minérales 600 x 600 x 20 posé horizontalement sur une ossature en T de 24 mm	12.1.1.1.1	Plafonds suspendus en dalles de fibre minérales 1200 x 600 x 20 posé horizontalement sur une ossature en T de 24 mm	12.1.1.1.2	Plafonds suspendus en dalles de fibre minérales 1200 x 600 x 20 posé en rampant sur une ossature en T de 24 mm	12.1.1.1.3	Plafonds suspendus en dalles de fibre minérales 600 x 600 x 20 posé en retombée verticale sur une ossature en T de 24 mm	12.1.1.1.4	Plafonds suspendus en dalles de fibre minérales 600 x 600 x 20 à peinture renforcée posé horizontalement sur une ossature en T de 24 mm	12.1.1.2	Nappe acoustique horizontale de 1900 X 3700 mm suspendue sur cadre en acier thermo-laqué type STRATO 2 des Etablissements TEXAA	12.1.1.3	Isolation thermique en laine de verre posée en comble	12.1.1.4	Retombée de plafond intérieure en mélaminé blanc de 19 mm avec alaise en stratifié	12.1.1.5	Quantités en œuvre	U	Conditionnements	U cont	Quantité suspendu
-------------	---	--	------------	---	------------	--	------------	--	------------	---	----------	---	----------	---	----------	--	----------	--------------------	---	------------------	--------	-------------------

PROFIL PORTEUR 24 MM	ML		146,36	215,95	90,18													ML	3,60	Barre		
ENTRETOISE COURTE DE 24 MM	ML			215,95	90,18													ML	14,40	carton		
CORNIERE DE RIVE LAQUEE	ML		61,35	90,52	37,80													ML	28,80	Barre		
CAVALIER	U		487	719	301													U	100	carton		
SUSPENTE RAPIDE A 2 CROCHETS	U		61	91	38													U	25	boite		
DALLES A BORDS DROITS DE 600 x 600 x 20	M2																	M2	11,52	carton		
ENTRETOISE LONGUE DE 24 MM	ML		146,36															ML	60,00	carton		
DALLES A BORDS DROITS DE 1200 x 600 x 20	M2		92,03	135,78	56,70													M2	5,76	carton		
DALLES A BORDS DROITS A PEINTURE REFORCEE DE 600X600X20	M2																	M2	5,76	carton		
NAPPE TEXAA HORIZONTALE DE 1900 x 3700 MM SUR CADRE ACIER	U																	U	9	U		
TIGE FILETEE BTAZN PAS 100 LG 1.00 M ø 6 MM	ML																	ML	1,00	m		
ECROU HEXAGONAL 6 PANS ADX CLAS 10 PAS 1.00 ø 6 MM	U																	U	500	boite 500		
RONDELLE MOYENNE ADX RMNZ ø 6 MM	%																	%	500	boite 500		
VIS A METAUX ADX/ZG BVMC ø 6 x 20 MM	U																	U	500	boite		
VIS A BOIS AC/ZG TF POSIDRIV ø 6 x 40 MM	U																	U	500	boite		
ÉCROU REGLAGE 100	U																	U	100	boite		
PROFIL LAINE VERRE + KRAFT PAREVAPEUR TOITURE 200 MM ÉP	M2									491,44								<b>491,44</b>	M2	5,40	rouleau	90
PROFIL CAPN PAYS ASSEMB/SIFFLET 24 x 50 MM	ML																	<b>23,04</b>	ML	2,00	U	12
PROFIL BARNE PAYS 1ER CHOIX 24 x 50	ML																	<b>16,32</b>	ML	2,00	U	8
PROFIL MÉLAMINE BLANC MAT 3050 x 1850 x 19 MM	M2																	<b>23,04</b>	M2	5,661	panneau	5
PROFIL REJOINT CREUX 20 x 13 x 20 x 1,5 MM	ML																	<b>34,00</b>	ML	2,50	boite	14
PROFIL PAYS 13 x 45	%																	<b>39</b>	%	500	boite 500	1

## SOUS-DETAIL DE PRIX

Peinture extérieure à base de résine pliolite sur support neuf en béton et/ou enduit

			T Unitaire	U	DHMO	DS MO	Qt Unitaire	U	DSU Mat	DS Mat
<b>Ligne à Compléter</b>										
	<b>DS Main d'Oeuvre =</b>							<b>DS Matériaux =</b>		
<b>DS Main d'Oeuvre + Matériaux =</b>										

## SOUS-DETAIL DE PRIX

## Peinture acrylique sur toile de verre pour cloisons en plaques de plâtre

		T Unitaire	U	DHMO	DS MO	Qt Unitaire	U	DSU Mat	DS Mat
3805100100001	<b>Epoussetage</b>								
	Main d'œuvre	0,02	h	19,93	0,40 €				
3805090010001	<b>Couche d'impression sur plaque de plâtre</b>								
	Peinture pour sous-couche					0,12	kg	0,57	0,07 €
	Main d'œuvre	0,07	h	19,93	1,40 €				
3805300100001	<b>Rebouchage à l'eau de fonds ordinaires</b>								
	Enduit de rebouchage poudre (25 kg)					0,05	kg	1,61	0,09 €
	Main d'œuvre	0,04	h	19,93	0,80 €				
3805300100005	<b>Révision des joints</b>								
	Enduit pour joints					0,12	kg	0,82	0,10 €
	Main d'œuvre	0,04	h	19,93	0,80 €				
3805300100028	<b>Enduit non repassé</b>								
	Enduit de lissage intérieur (25kg)					0,15	kg	1,21	0,19 €
	Main d'œuvre	0,06	h	19,93	1,20 €				
3805200100025	<b>Ponçage à sec pour travaux courants</b>								
	Abrasif à sec					0,25	f	0,12	0,03 €
	Main d'œuvre	0,04	h	19,93	0,80 €				
<b>Ligne à Compléter</b>									
					<b>DS Main d'Oeuvre =</b>	<b>DS Matériaux =</b>			
									<b>DS Main d'Oeuvre + Matériaux =</b>



## CADRE DE DECOMPOSITION DU PRIX GLOBAL ET FORFAITAIRE

**D.P.G.F.****Lot 13 - PEINTURE**

DESCRIPTION DES OUVRAGES	U	Qté	P.U.	Mt HT
<b>13.1.1 PEINTURE EXTERIEURE</b>				
13.1.1.1 Peinture extérieure à base de résine pliolite sur support neuf en béton et/ou enduit	m <sup>2</sup>	399,87		
13.1.1.2 Peinture extérieure microporeuse aux résines alkydes sur bois neuf	m <sup>2</sup>	38,58	10,23	394,67 €
<b>Sous Total HT peinture extérieure</b>				
<b>13.1.2 PREPARATION ET FINITION INTERIEURE</b>				
13.1.2.1 Peinture impression sur bois avant pose	m <sup>2</sup>	135,72	3,12	423,45 €
13.1.2.2 Peinture intérieure laque microporeuse aux résines alkydes sur bois après pose	m <sup>2</sup>	111,90	11,05	1 236,50 €
13.1.2.3 Peinture intérieure laque glycérophthalique sur métaux non ferreux ou galvanisés	m <sup>2</sup>	10,00	11,87	118,70 €
13.1.2.4 Peinture glycérophthalique mate en plafond, finition courante (B)	m <sup>2</sup>	19,42	9,25	179,64 €
13.1.2.6 Toile en fibre de verre sur parois verticales de 180 g/m <sup>2</sup> mini, avec finition par peinture acrylique satinée				
13.1.2.6.1 sur plaques de plâtre ou plaques de ciment allégé	m <sup>2</sup>	47,11		
13.1.1.6.2 Film adhésifs décoratif type FILMOLUX représentant des pieds et des mains	m <sup>2</sup>	10,00	97,75	977,50 €
13.1.2.8 Nettoyage de mise en service	Ens	1	1 500,00	1 500,00 €

**Montant Total HT****Montant TVA 19,60 %****Montant Total TTC**