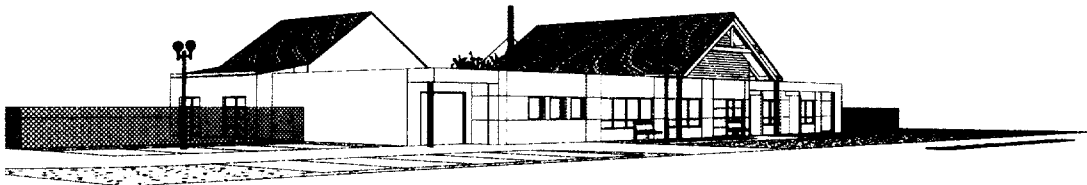


DOSSIER PROJET

Contenu :

- **Présentation générale du projet**
- **Descriptif sommaire**
- **Plans**



CONSTRUCTION D'UN FOYER **D'HEBERGEMENT** **POUR ADULTES AUTISTES**

PRESENTATION GENERALE DU PROJET

CARACTERISTIQUES DE L'OPERATION

Les travaux consistent à construire un foyer destiné à héberger des autistes adultes. Il s'agit d'un marché public.

L'ensemble, à simple rez-de-chaussée, comportera 10 chambres, un ensemble cuisine-salon et des locaux collectifs.

PRESCRIPTIONS RELATIVES A LA SECURITE DES PERSONNES

L'établissement sera classé en ERP de type J.

L'effectif sera calculé à raison d'une personne par chambre, plus une personne pour 3 résidents, au titre des visiteurs, plus le personnel (estimé à 5 personnes), soit au total 18 personnes.

L'établissement sera classé en ERP de 5eme catégorie avec activité de type J.

LISTE DES LOTS

<i>Lot</i>	<i>Désignation</i>
01	Maçonnerie – Gros œuvre
02	Charpente bois
03	Couverture ardoises et zinc - Zinguerie
04	Etanchéité multicouche
05	Bardages
06	Menuiseries extérieures PVC
07	Menuiseries extérieures aluminium - Serrurerie
08	Menuiseries intérieures bois
09	Cloisons sèches – Doublages - Isolation
10	Plafonds suspendus
11	Revêtements de sols souples – Durs - Faïences
12	Peinture – Revêtements muraux
13	Plomberie - Sanitaires
14	Chauffage - Ventilation
15	Electricité courants forts & faibles
16	VRD – Espaces verts - Clôtures

NOTICE DESCRIPTIVE SOMMAIRE

MACONNERIE – GROS ŒUVRE

- Terrassement en déblais et remblais – Fouilles diverses – transports des terres
- Fondations par pieux forés à la tarière, recépage, massifs, longrines et clavetage.
- Voiles en béton armé coulés en place.
- Maçonnerie d'agglomérés de béton creux de 0,20 d'épaisseur pour façade et refends compris éléments spéciaux, suivant étude béton.
Planelles en agglomérés de 0,05 en parement d'ouvrages béton isolés en façades.
- Appuis de baies non saillants en béton moulé.
- Planchers en dalles pleines de béton armé suivant étude béton.
Epaisseur mini 0,20 à 0,22. Finition talochée pour plancher des terrasses.
- Poutres, chaînage, linteaux, raidisseurs, acrotères des toitures terrasse et poteaux traditionnels en béton armé suivant étude béton.
- Acrotères en béton armé au droit des couvertures zinc : ht : 55 cm – Ep : 12 cm
- Enduit ciment étanche en contre bardage sur mur intérieur de façade au droit du chéneau,
Protection du pied d'enduit par bande soline
- Ouvrages divers de finition suivant plans

CHARPENTE BOIS

- Charpente traditionnelle en sapin de pays traité recevant les brisis en ardoises. Poutre en éléments lamellés collés. Charpente constituée de pannes mixte bois/métal : membrures en bois résineux et âme métallique en tôle mince d'acier galvanisé. Fixation par sabots métalliques
- Empannage sablières, faîtières et intermédiaires – Chevronnage
- Ossature fond de chêneaux en planches et chevrons en qualité charpente sapin du Nord traité compris raidissements, planches et ouvrages d'habillage, pentes ou contre pentes nécessaires etc...
- Solivage bois compris entretoises en sapin du Nord pour ossature de faux plafonds
- Fourniture et pose de panneaux de bois composés de 3 couches croisées de lamelles de pin type TRIPLY de chez ISOROY ou similaire pour recevoir la couverture en zinc. Pose par clouage sur les chevrons.
- Planches de rives et habillages divers.
- Platelage de circulation en combles.
- Traitement des bois de charpente

COUVERTURE ARDOISES ET ZINC - ZINGUERIE

- Couverture en ardoises naturelles type CITADINE des Ardoisières d'ANGERS ou similaire conformes à la NF P 32.301, 1er choix classe A avec garantie trentenaire, posées aux crochets Teintinox noirs.
- Couverture froide ventilée en zinc laminé bâtiment type Zinc Naturel n° 12 référence VIEILLE MONTAGNE ou similaire constituée de bandes à joints debouts fermés compris sujétions de découpes, de profilage et compris façonnés spéciaux en accessoires pour rives latérales et rives d'égout. Mise en œuvre suivant DTU 40 - 41

BTS EEC		Session 2008
<i>ECN OUV</i>	Epreuve U 52 : Définition des ouvrages	Page 10/35

Suite Couverture ardoises et zinc - zinguerie

- Ouvrages accessoires de zinguerie, Façon de raccordement de versant , faitage, gouttières Nantaise, dauphin fonte, descentes, façon de rives etc. en zinc patiné Quartz Zinc.
- rives d'égout en ardoises compris bandes d'égout métalliques en zinc de 65/100ème d'épaisseur pliées selon la pente de couverture et clouées sur voligeages jointifs en sapin blanc rang de doublis et premier rang en ardoises compris chanlattes et façons accessoires pour étanchéité
- Ventilation par chatière pour couverture ardoises et zinc
- Réalisation de chéneaux en zinc n° 12 avec ossature en sapin du Nord traité, compris tous les accessoires (chanlattes etc...)
Section des chéneaux 40 x 20 cm.

ETANCHEITE MULTICOUCHE

- Etanchéité multicouche, compris écran pare vapeur, isolation thermique et étanchéité bicouche élastomère ; Protection lourde par couche de gravillons 5/15.
- relevés d'étanchéité auto protégés compris E.I.F, équerre de renfort, couche de finition par feuille de bitume autoprotégée par feuille d'aluminium remontant sous couvertines
- Cuvettes EP, Trop plein en cuivre, Sorties de ventilation de chute, de V.M.C, crosses sortie de câbles. Descentes d'eaux pluviales extérieures ton sable ou acier prélaqué.
- Bande soline en zinc en pied de contre bardage façonnée avec retombée dans chéneau, compris pince formant larmier.

BARDAGE

- Réalisation de bardages rapportés de type PARKLEX 1000 de 8 mm d'épaisseur, à parement lisse, classement au feu M3, ou similaire avec isolant rigide en panneaux de laine de roche de chez Rockwool avec un coefficient surfacique de transmission thermique $U = 0,385 \text{ W/m}^2\cdot\text{K}$, compris toutes sujétions d'ossatures métalliques et chevrons bois. Mise en œuvre suivant avis technique 2/02-899. Fixation sur murs parpaing de façade et sur relevé d'acrotère béton.
- Ouvrages divers de finition suivant plans
- Couvertines en zinc naturel façonnées en protection des têtes de murs.

MENUISERIES EXTERIEURES PVC ET ALUMINIUM – SERRURERIE

- Menuiseries en profilés PVC aluminium thermolaqué avec vitrages isolants 4/12/4, possédant l'agrément CEKAL. Affaiblissement acoustique minimum 30 dB.
- Ouvrants du type "à la française".
- Blocs portes métalliques et grilles VB et VH.

MENUISERIES INTERIEURES BOIS

- Blocs portes à âme pleine à peindre de degré Pare Flamme et/ou Coupe Feu ½ H
- Portes intérieures courantes à âme alvéolaire à peindre avec quincaillerie
- Façades des placards techniques à âme pleine à peindre PF ½ heure.
- Plinthes bois à peindre sur paliers communs d'étages et dans cage d'escalier.
- Façades de placards à vantaux coulissants ou battants suivant largeur, en panneaux mélaminés toute hauteur.
- Vantail de trappe de visite en panneau CTB-H pare flammes ½ heure.

BTS EEC		Session 2008
ECD OUV	Epreuve U 52 : Définition des ouvrages	Page 11/35

CLOISONS SECHES – DOUBLAGES – ISOLATION

- Doublage des murs de façades par système Placostil comprenant ossature métallique et plaque de BA 13 type THD sans isolant.
- Cloisons de distribution Placostil 98/48 ou 72/48 avec âme isolante de 45 mm.
- Cloisonnement des façades de placards techniques et des gaines techniques des parties communes en carreaux de plâtre de 70 mm d'épaisseur.

PLAFONDS SUSPENDUS

- Fourniture et pose de faux plafonds suspendus en plaques de plâtre, coupe feu, sur ossature de type F 530 de chez Placoplâtre ou techniquement équivalent. Pose de une ou deux plaques de plâtre de type BA 13 de chez Placoplâtre ou techniquement équivalent suivant le degré coupe feu requis. Les joints seront traités conformément aux prescriptions du fabricant et la mise en œuvre sera conforme au D.T.U. 25.42.
- Plafonds suspendus inclinés dans chambre, horizontaux dans salle de bain
- Isolation des combles par matelas de laine de verre de 200 mm d'épaisseur
- Enduit plâtre sous toiture terrasse support béton

REVETEMENTS DE SOLS – PEINTURE – REVETEMENTS MURAUX

- Carrelage en grès cérame, format : 20 cm x 20 cm - Classement : U4 P4 E3 C2.
- Plinthes droites à bord rond en grès cérame, format 20 x 10 cm.
- Revêtements de sols vinyliques, traités fongistatique, avec soudure des joints à froid. Classement au minimum U4 P3 E2/3 C2.
- Revêtements de sols en lès de moquette de classement U2
- Revêtement mural en faïence, format 15 x 15 cm.
- Peinture glycérophtalique mate, satinée ou brillante. Revêtement en toile de verre revêtue de peinture satinée ou brillante lessivable suivant localisation

PLOMBERIE SANITAIRE – CHAUFFAGE – ELECTRICITE – VMC

- Appareils sanitaires en porcelaine vitrifiée de couleur blanche.
- Chauffage central au gaz avec chaudière mixte en chaufferie assurant la production d'EC.
- Installation de ventilation mécanique contrôlée avec apport d'air neuf
- Equipement électrique comprenant : alimentation, TGBT, appareillages, réseau de terre, distribution, appareils d'éclairage, éclairage de sécurité, réseau informatique, téléphone et alarme incendie.
- VMC dans les combles suspendu à la charpente

VRD - ESPACES VERTS - CLOTURE

- Terrassement généraux
- Fourniture et pose de clôture
- Apport de terre végétale, engazonnement et plantation de végétaux à tiges 10/12

BTS EEC		Session 2008
ECD OUV	Epreuve U 52 : Définition des ouvrages	Page 12/35