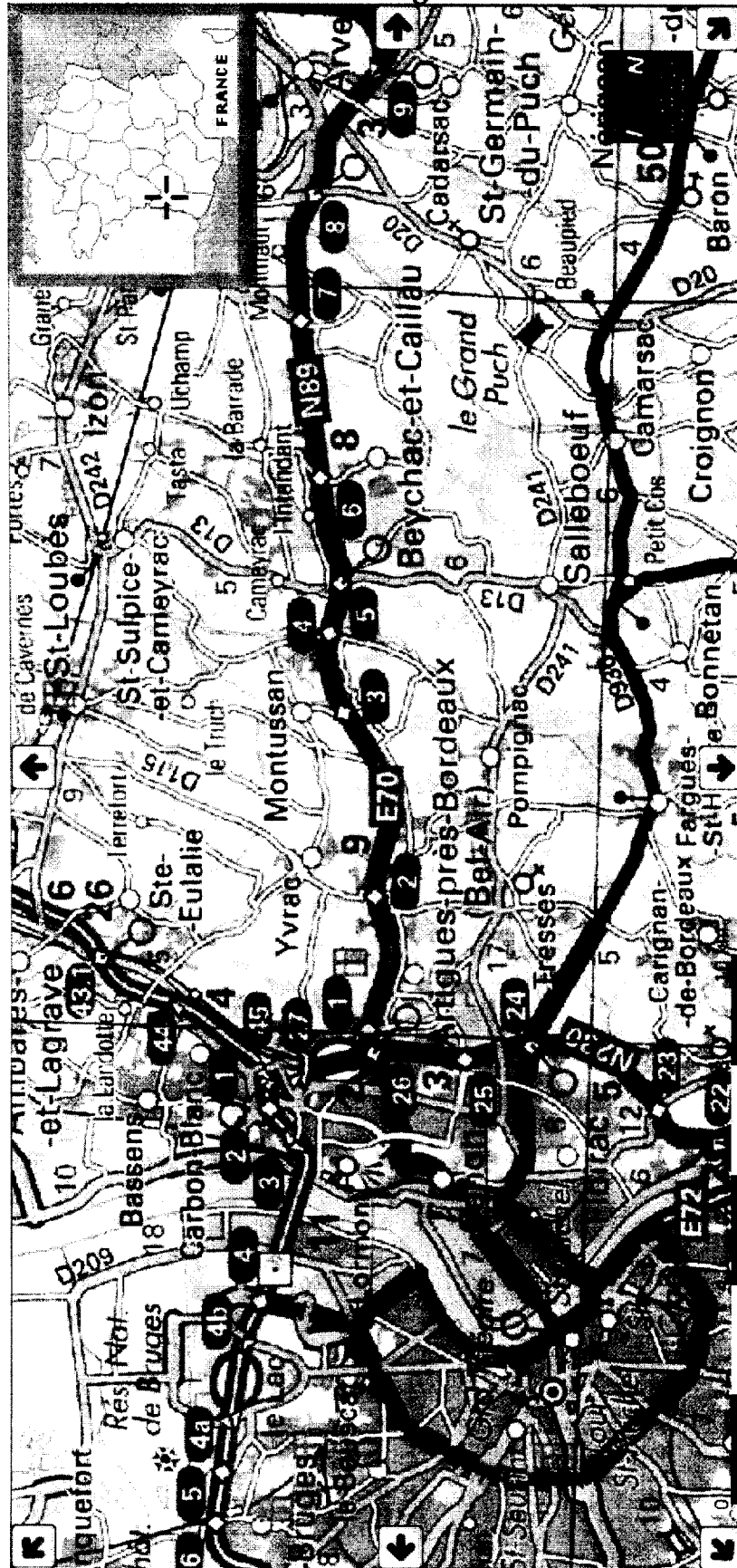
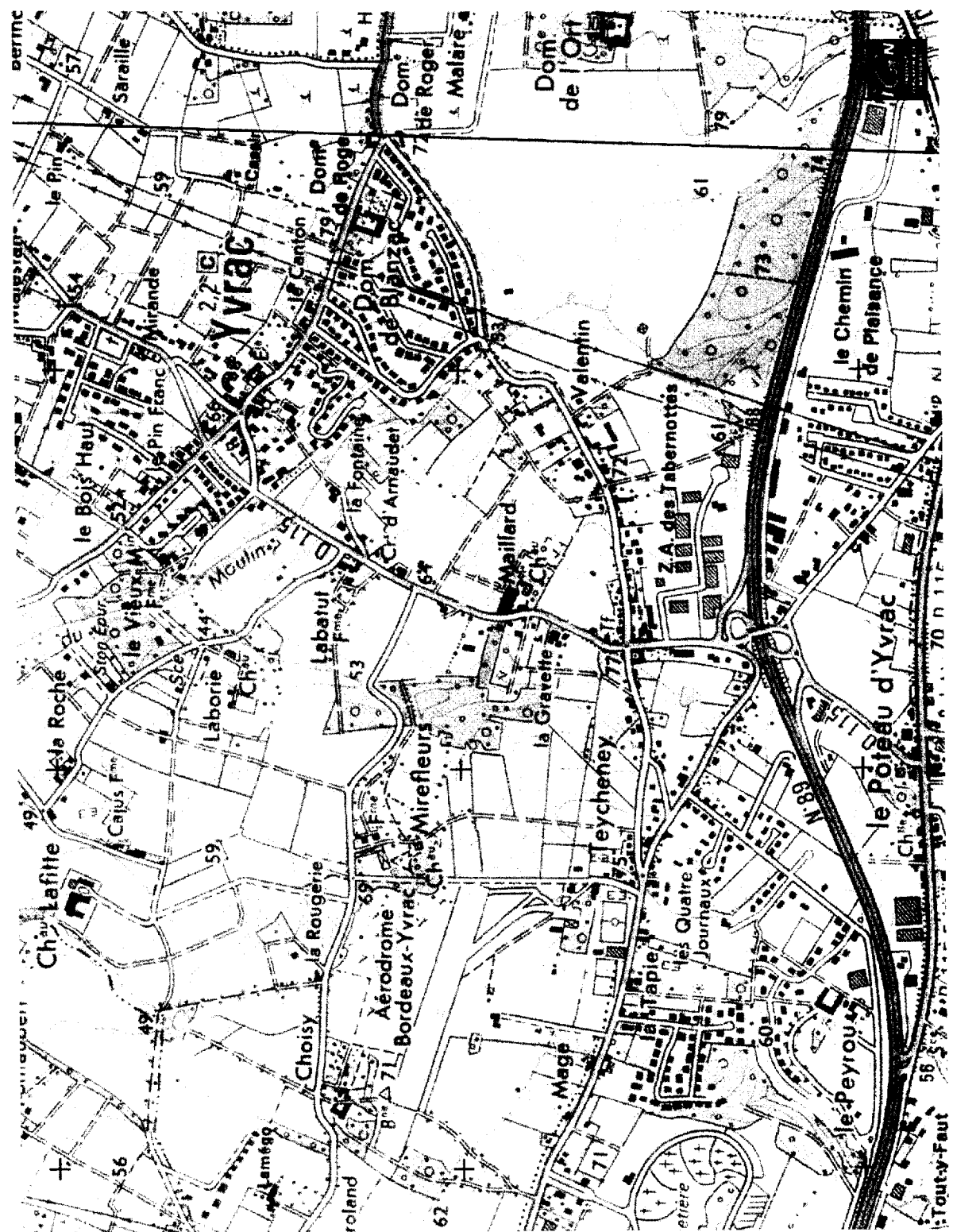


**Document réponse 1**  
**Extrait de carte régionale IGN**



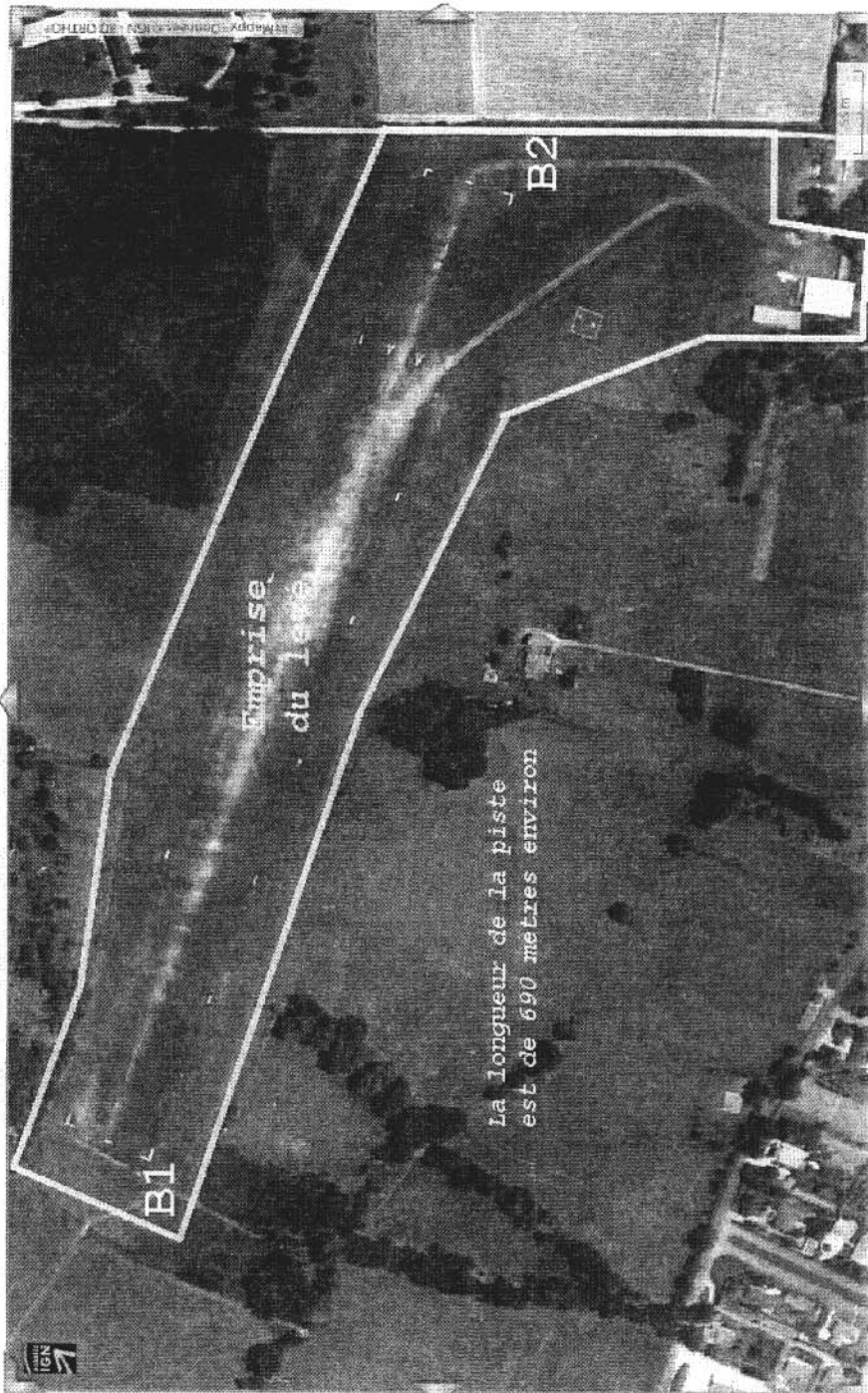
<b>B.T.S. GEOMETRE-TOPOGRAPHE</b>		Session : 2008
GTEDO	Epreuve U 4.1 : Exploitation de documents et organisation	Page 7 sur 14

**Document réponse 2**  
**Extrait de carte topographique IGN**



<b>B.T.S. GEOMETRE-TOPOGRAPHE</b>		<b>Session : 2008</b>
<b>GTEDO</b>	<b>Epreuve U 4.1 : Exploitation de documents et organisation</b>	<b>Page 8 sur 14</b>

Document 3  
*Photographie aérienne du site à lever*



<b>B.T.S. GEOMETRE-TOPOGRAPHE</b>		Session : 2008
<b>GTEDO</b>	<b>Epreuve U 4.1 : Exploitation de documents et organisation</b>	<b>Page 9 sur 14</b>

## Document 4

### *Extraits de la fiche signalétique du point géodésique CUBX*

#### CUBX Communauté Urbaine de Bordeaux

**Propriétaire :** Communauté Urbaine de Bordeaux - Direction des données géoréférencées

**Usfruitier :** Communauté Urbaine de Bordeaux - Direction Opérationnelle Environnement

**Mise en service :** 02/10/2002

**Classe :** DPK

**Numéro Domes :** 10013M001

Fiche signalétique au standard international (**logsheet**)

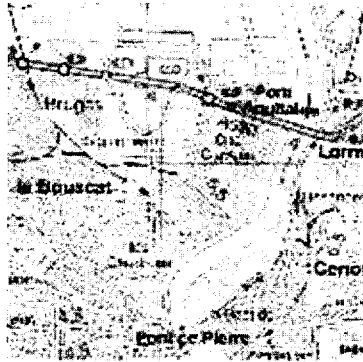
**Coordonnées :** RGF93 - Lambert93

<b>X</b>	<b>Y</b>	<b>Z</b>	<b>Hauteur d'antenne</b>
4527704.771 m	-44759.688 m	4477073.192 m	
<b>Latitude</b>	<b>Longitude</b>	<b>Hauteur</b>	
44° 52' 07,89798" N	0° 33' 59,01272" O	59.042 m	0.0 m
<b>E</b>	<b>N</b>	<b>Altitude</b>	
418408.418 m	6425213.936 m	13.01 m	

**Type de données disponibles :**

<b>Session/Echantillonnage</b>	1h/1s	1h/30s	24h/30s
<b>Temps Différé</b>			
<b>Temps Réel</b>		DGPS	RTK

**Situation**



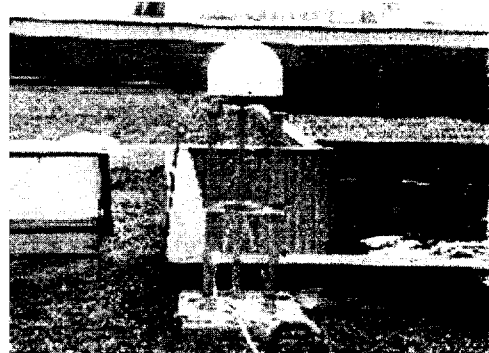
**Photo du site**



**Plan d'accès**



**Photo de l'antenne**



**B.T.S. GEOMETRE-TOPOGRAPHE**

**Session : 2008**

**GTEDO**

**Epreuve U 4.1 : Exploitation de documents et organisation**

**Page 10 sur 14**