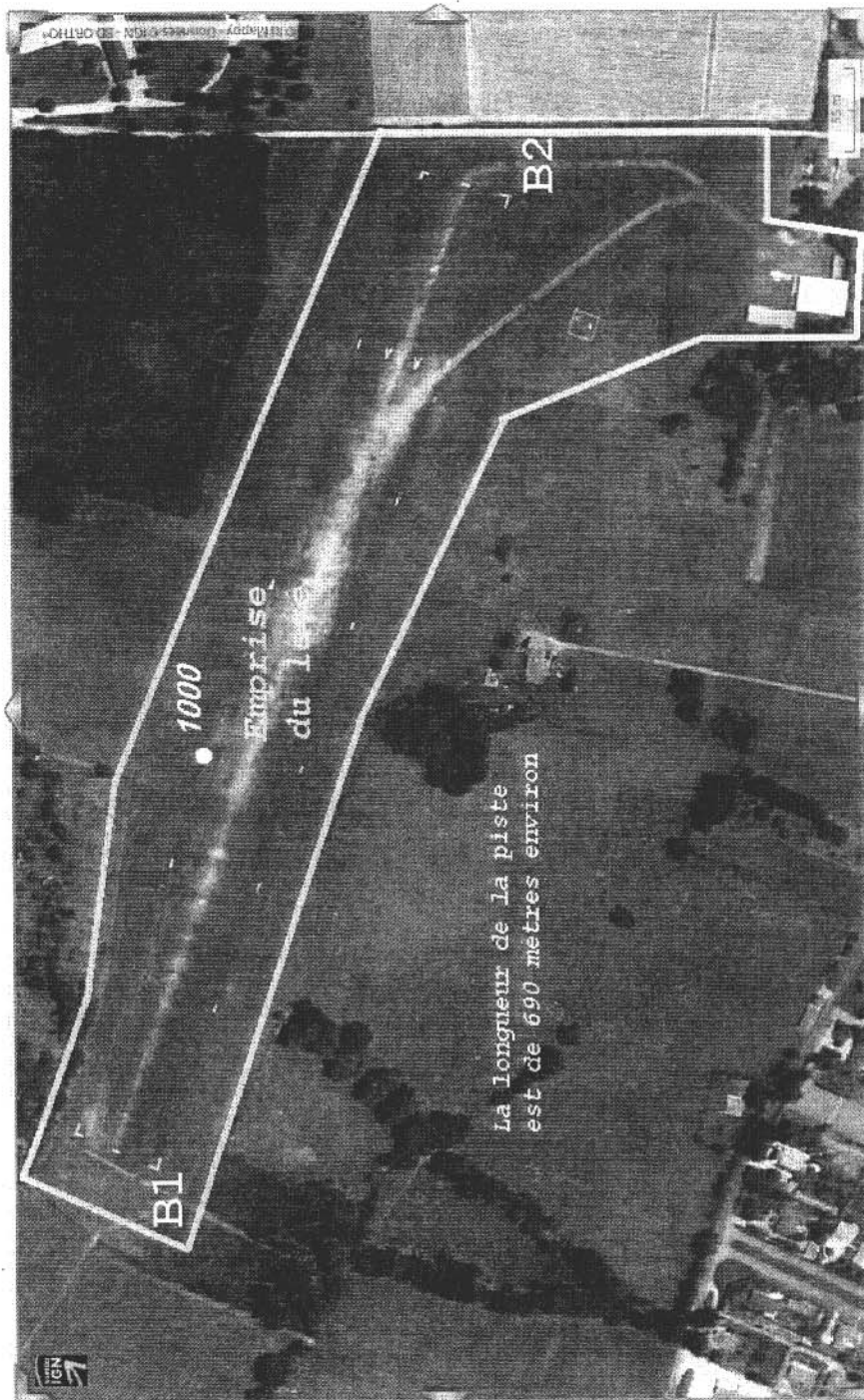


Document 1
Photographie aérienne du site levé



B.T.S. GEOMETRE-TOPOGRAPHE		Session : 2008
GTRST	Epreuve U 4.2 : Recherche de solutions et traitement des données	Page 8 sur 17

Document 2
Transformation de coordonnées du point B1
(copie d'écran du logiciel Circé)

Circé France [A propos de Circé] [Transformation standard] [Transformation grille]

Nom du point: Mode: Interactif Fichier

Système de départ

RGF93 Type: Géographiques Projection: CC42

Lon: 0° 29' 9.23968" Est Ouest Unité: Degrés Minutes Secondes

Lat: 44° 52' 37.34871" Nord Sud

Hauteur Ellipsoïdale: Altitude: Méridien Origine: Greenwich

Composante Verticale (mètres)

pas d'info Hauteur Altitude Système altimétrique: IGN69

Système d'arrivée

RGF93 Type: Planes Projection: LAMBERT-93

E(m): Unité: Degrés Minutes Secondes

N(m):

Hauteur Ellipsoïdale(m): Altitude: Méridien Origine: Greenwich

Convergence des méridiens: Altération linéaire: mm/km

La transformation sans changement de système ne dégrade pas la précision des coordonnées en plan. La précision alti est de 1 à 5cm.

B.T.S. GEOMETRE-TOPOGRAPHE		Session : 2008
GTRST	Epreuve U 4.2 : Recherche de solutions et traitement des données	Page 9 sur 17

Document 3
Transformation de coordonnées du point B2
(copie d'écran du logiciel Circé)

Circé France [-] [□] [X]

A propos de Circé | Transformation standard | Transformation grille

Nom du point : B2

Mode :

Système de départ

RGF93 Type Géographiques Projection CC42

Lon 0 ° 28 ' 39.32634 " Est Ouest Unité Degrés Minutes Secondes

Lat 44 ° 52 ' 30.52554 " Nord Sud

Hauteur Ellipsoïdale 119.098 Altitude 0

Méridien Origine Greenwich

Composante Verticale (mètres)

Système altimétrique IGN69

Système d'arrivée

RGF93 Type Planes Projection LAMBERT-93

E(m) 425446.082 Unité Degrés Minutes Secondes

N(m) 6425598.636

Hauteur Ellipsoïdale(m) 119.098 Altitude 73.087

Convergence des méridiens 2.31241 Altération linéaire -542.8 mm/km

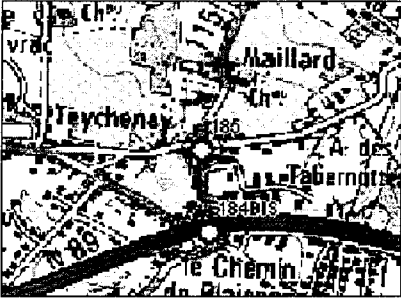
Méridien Origine Greenwich

La transformation sans changement de système ne dégrade pas la précision des coordonnées en plani. La précision alti est de 1 à 5cm.


B.T.S. GEOMETRE-TOPOGRAPHE		Session : 2008
GTRST	Epreuve U 4.2 : Recherche de solutions et traitement des données	Page 10 sur 17

Document 4
Extraits de la fiche signalétique du repère de nivellement F'.E.L.3-185

Matricule :	F'.E.L3 - 185	Système d'altitude : NGF - IGN1969 - Altitude normale
		78,191 m
Type :	M REPERE CYLINDRIQUE DU NIVELLEMENT GENERAL	Année de détermination : 1986

Coordonnées du repère				
Système RGF93 - Ellipsoïde : LAG GRN80 - Méridien origine : Greenwich				
Longitude :	0 ° 28 ' 10,2 " O	Latitude :		44 ° 52 ' 19,1 " N
Système RGF93 - Projection LAMBERT - 93				
E (km) :	426,07	N (km) :		6 425,22
Système NTF - Projection LAMBERT - 3				
E (km) :	378,31	N (km) :	289,56	

Département :	GIRONDE		
Commune :	YVRAC	Numéro INSEE :	33554
Feuille :	BORDEAUX	Numéro :	1536
Vale suivie :	D.115	Quart :	Sud-Est
	de D.241 à YVRAC	Côté :	Gauche
Distance :	0,34 km du repère F'.E.L.3 - 184 BIS	PK :	
Localisation :	AU LIEU-DIT "LES TABERNOTTES", AU NO 64		
Support :	MAISON		
	MUR DE FACADE EST. FACE ROUTE		
Repèrèment :	A 0,35 M DE L'EXTREMITE NORD		
	A 0,42 M AU-DESSUS DU SOL		

Remarques	
- Repère vu en place en 2004.	
	le repère est au centre de la photo