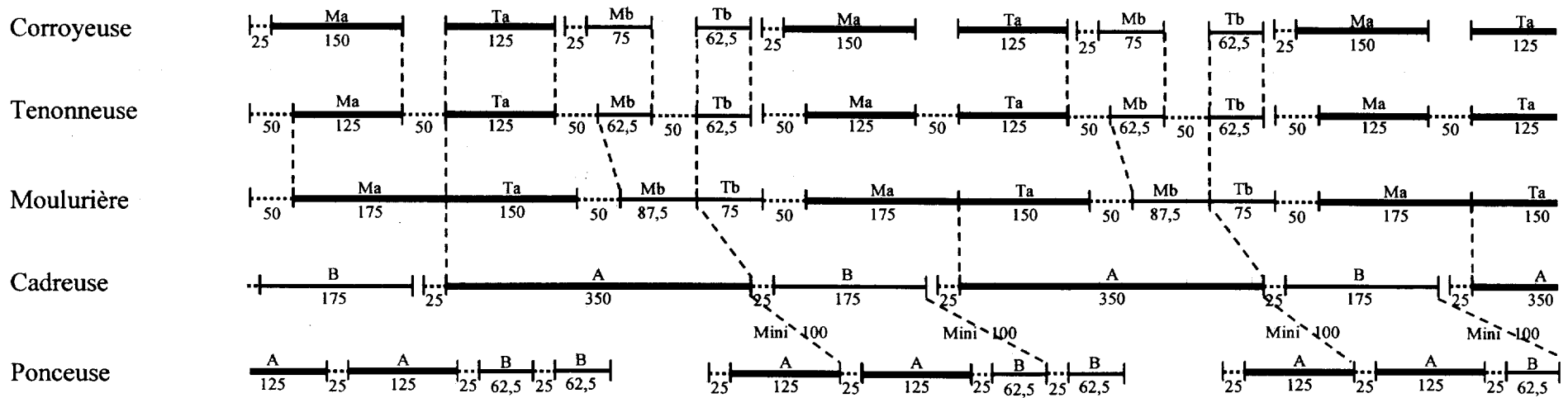


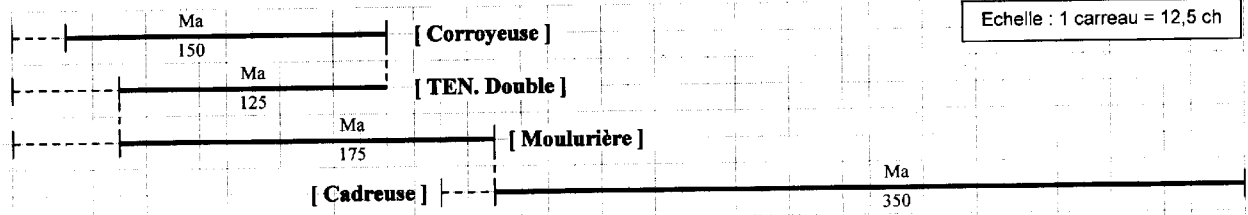
Q 1.1 : Représenter le délai d'obtention des portes A ; des portes B, ainsi que la durée d'un cycle de production.



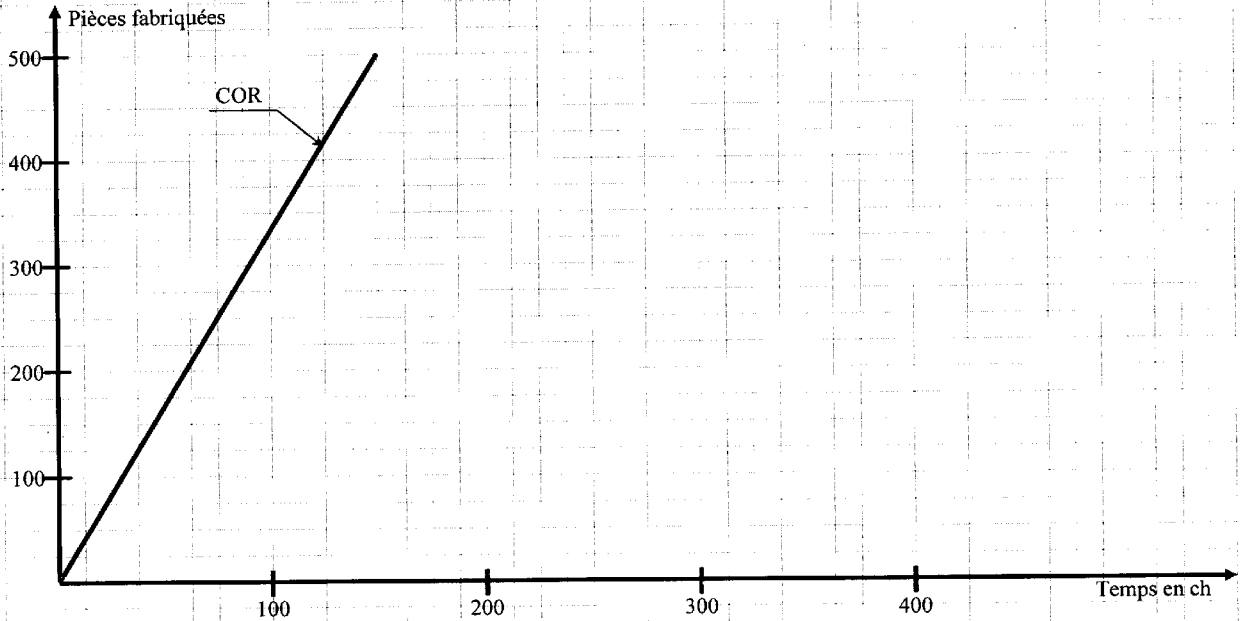
Echelle : 1 carreau = 25 ch

Rappel : pour simplifier, nous considérons que le temps de transport + le temps d'usinage d'une pièce sur le poste le plus rapide sont négligeables par rapport au temps d'usinage d'un lot de pièces sur un poste.

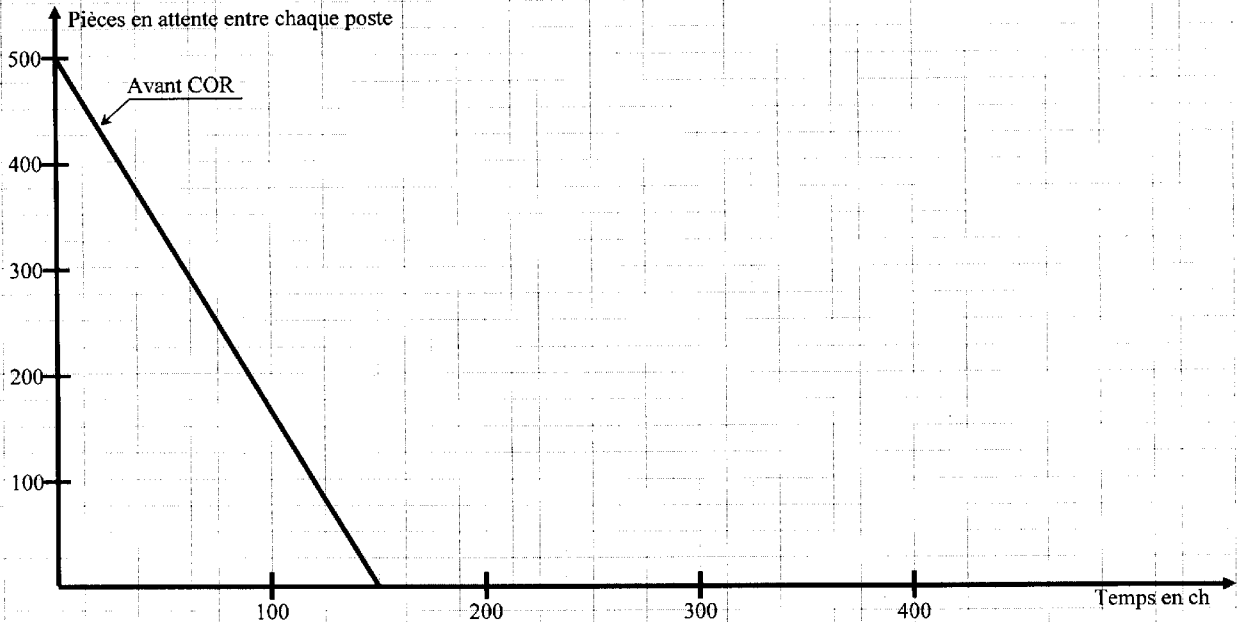
Document réponse : DR2



Q 2.1 : représenter graphiquement la quantité de pièces fabriquées

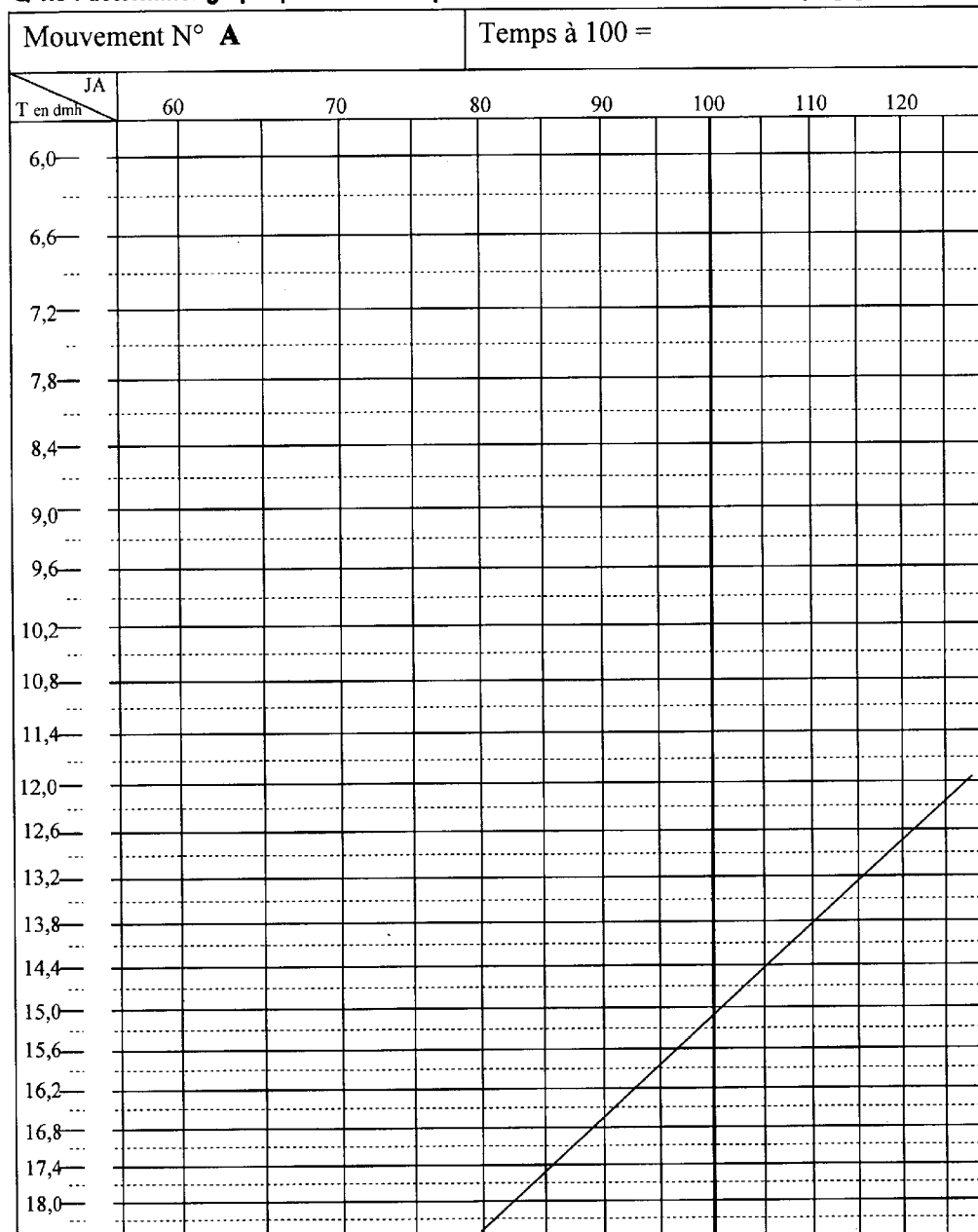


Q 2.2 : représenter graphiquement, de couleurs différentes, l'évolution des encours entre les différents postes



Document réponse : DR3

Q 1.3 : déterminer graphiquement le temps de référence T_0 de l'élément temps [A]



Document réponse : DR4

Q 4.1 : remplir la matrice des antériorités

Rang																1	2	3	4	5
	A	B	C	D	E	F	G	H	I	J	K	L	M	N	O					
A	■																			
B		■																		
C			■																	
D				■																
E					■															
F						■														
G							■													
H								■												
I									■											
J										■										
K											■									
L												■								
M													■							
N														■						
O															■					

Q 4.2 : déterminer les dates au plus tôt et au plus tard des différentes étapes.

Tâches	Durée (jours)	Date de début de tâche		Date de fin de tâche		Marge totale	Marge libre
		Au plus tôt	Au plus tard	Au plus tôt	Au plus tard		
A	2						
B	3						
C	2						
D	3						
E	5						
F	2						
G	1						
H	1						
I	1						
J	10						
K	3						
L	4						
M	5						
N	3						
O	5						

