

**BTS INDUSTRIES DES MATÉRIAUX SOUPLES
CHAMP CUIR
OPTION MODÉLISME INDUSTRIEL**

CONCEPTION CONSTRUCTION DE PRODUIT

U.51 : TRADUCTION DES SPÉCIFICATIONS ESTHÉTIQUES

Session 2008

**Durée : 1h 30
Coefficient : 1**

Matériel autorisé :

- Calculatrice conformément à la circulaire N°99-186 du 16/11/1999

Dès que le sujet vous est remis, assurez-vous qu'il est complet.
Le sujet comporte 5 pages, numérotées de 1/5 à 5/5.

BTS Industrie des matériaux souples – champ cuir – option modélisme	Session 2008
Traduction des spécifications esthétiques	IMBTRA Page : 1/5

PRÉSENTATION DU CONTEXTE

À l'opposé d'une nouvelle austérité, la tendance de cette année est au luxe insolent. Une forme de schizophrénie esthétique qui est depuis toujours l'un des moteurs de la mode. L'ultra chic clinquant s'impose donc dans les garde-robes. Impression léopard, fourrure, or ou strass... Rien n'est trop beau pour confectionner des atours d'exception. Pour sa collection automne/hiver 2008, une grande marque de chaussure décide de présenter un modèle féminin de bottine dans cet esprit d'opulence et de faste.

SUJET

Il vous est demandé de lui donner une tendance cocktail du soir (talon de 7 centimètres). Pour le support utilisé (tige) ainsi que pour les éléments rapportés vous devrez puiser parmi les matières associées à la notion de luxe : fourrures, impression léopard, métal or ou argent, cuir brillant laminé, strass, sequin et paillettes, pierreries brodées ou serties, etc. La composition de vos dessins dans la page A3 fournie combinera une vue générale en perspective de votre proposition ainsi que des schémas et de courts textes explicatifs destinés à préciser les caractéristiques de ce nouveau modèle.

CRITÈRES D'ÉVALUATION

Cohérence et pertinence de la réponse proposée au regard de la demande.
Justesse de la représentation (proportions, matières,...).
Communication visuelle de l'ensemble.
Indications techniques.



Ferragamo_robe



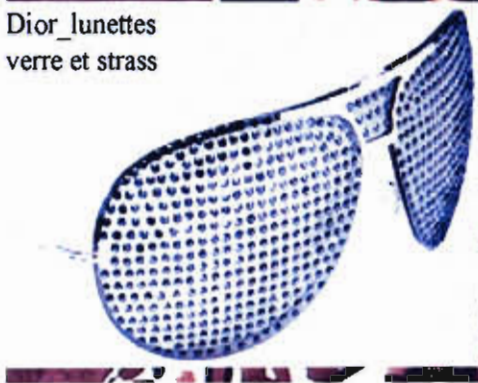
< Gucci_pochette pour téléphone portable

< Versace_escarpin



D&G

Dior_lunettes
verre et strass



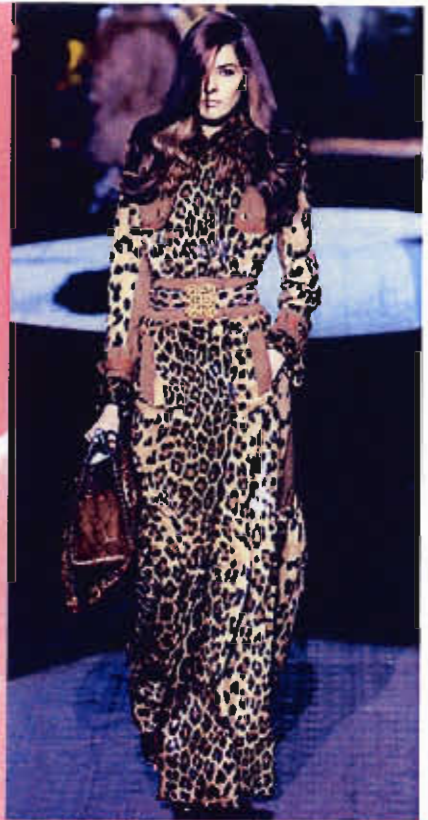
Gucci_«Bianca»_sac de soirée



Gucci_tailleur



Vuitton_sac «Stephen»



Cavalli_tailleur pantalon



Roberto Cavalli



Tuleh_toque en fourrure >



Viktor & Rolf



Dior

Bottega Veneta



