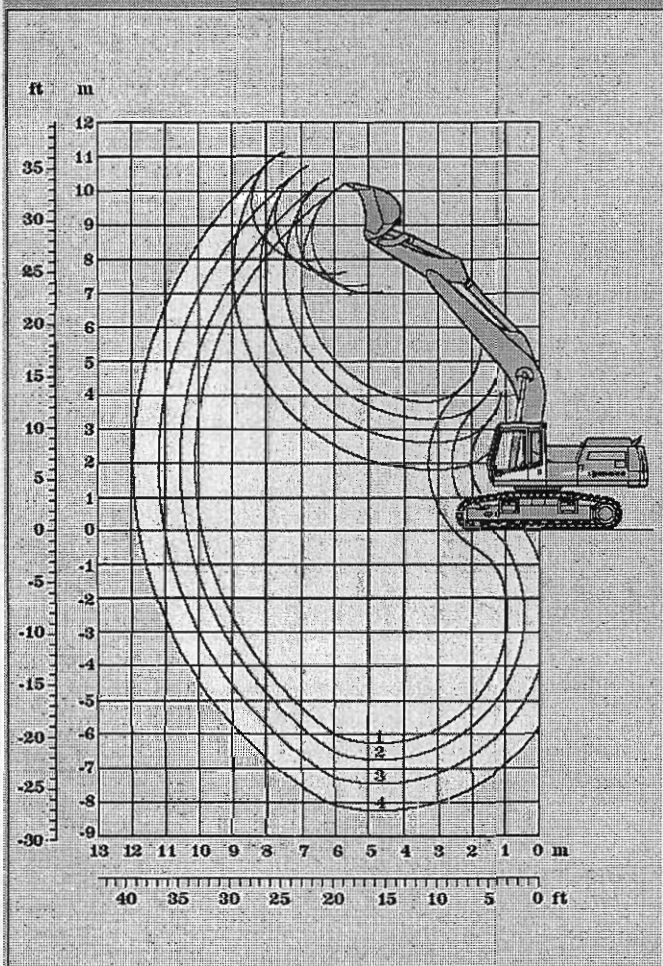


# R 944 B

Litronic® Equipement rétro avec flèche monobloc 6,30 m



## Débattements

- 1 avec balancier 2,10 m
- 2 avec balancier 2,60 m
- 3 avec balancier 3,30 m
- 4 avec balancier 4,10 m

Longueurs de balancier	m	2,10	2,60	3,30	4,10
Profondeur maxi d'extraction	m	6,25	6,75	7,45	8,25
Portée maxi au sol	m	9,90	10,40	11,00	11,80
Hauteur maxi de déversement	m	7,05	7,25	7,60	8,00
Hauteur maxi à la dent	m	10,20	10,40	10,75	11,20

Force de pénétration SAE	kN/t	196/20,0	164/16,7	141/14,4	121/12,3
Force de pénétration ISO	kN/t	205/20,9	170/17,3	145/14,8	124/12,6
Force de cavage SAE	kN/t	225/22,9	195/19,9	195/19,9	195/19,9
Force de cavage ISO	kN/t	245/25,0	215/21,9	215/21,9	215/21,9

## Poids en ordre de marche et pression au sol

Le poids en ordre de marche comprend la pelle de base avec la flèche monobloc de 6,30 m, le balancier de 2,60 m et le godet de 1,80 m<sup>3</sup>.

Châssis		HD-S			HD-SL		
		500	600	750	500	600	750
Largeur des fûtes	mm	500	600	750	500	600	750
Poids	kg	36240	36640	37240	36420	36820	37420
Pression au sol	kg/cm <sup>2</sup>	0,84	0,71	0,58	0,84	0,71	0,58

En option: contrepoids exécution lourde (avec un contrepoids d'exécution lourde, le poids en ordre de marche augmente de 1380 kg et la pression au sol de 0,03 kg/cm<sup>2</sup>)

## Godets rétro

Largeur de coupe	mm	700	800 <sup>2)</sup>	900	1050	1200	1350	1500	1650	1650	1800 <sup>1)</sup>
Capacité ISO 7451	m <sup>3</sup>	0,70	0,80	0,90	1,10	1,30	1,50	1,75	1,95	2,20	2,60
Masse spécifique maximale autorisée	HD-S t/m <sup>3</sup>	1,80	1,80	1,80	1,80	1,80	1,80	1,80	1,80	1,50	1,20
	HD-SL t/m <sup>3</sup>	1,80	1,80	1,80	1,80	1,80	1,80	1,80	1,80	1,50	1,20
Poids avec dents Liebherr Z 20	kg	965	1380	1070	1185	1270	1390	1435	1575	1635	1650
Poids godet rétro HD avec dents Liebherr Z 20 <sup>3)</sup>	kg	1040	-	1150	1260	1360	1445	1525	1670	-	-
La stabilité de la pelle permet le montage des godets sur les balanciers de longueurs suivantes, selon ISO 10567											
Châssis HD-S		4,10	4,10	4,10	4,10	4,10	3,30	2,60	2,10	2,10	2,10
Châssis HD-SL		4,10	4,10	4,10	4,10	4,10	4,10	3,30	2,60	2,60	2,60

<sup>1)</sup> Avec dents Liebherr Z 16

<sup>2)</sup> Pour matériau à partir de la classe 6, selon VOB, partie C, DIN 18300

<sup>3)</sup> Godet dérocteur avec dents Liebherr de taille 61

### Remarque

Le montage de couteaux latéraux sur les godets avec dents de taille 20 augmente la largeur de coupe d'env. 140 mm.

### L'accessoire comprend:

- un kit adaptateur pour couteaux latéraux
- un kit pour couteaux latéraux à visser