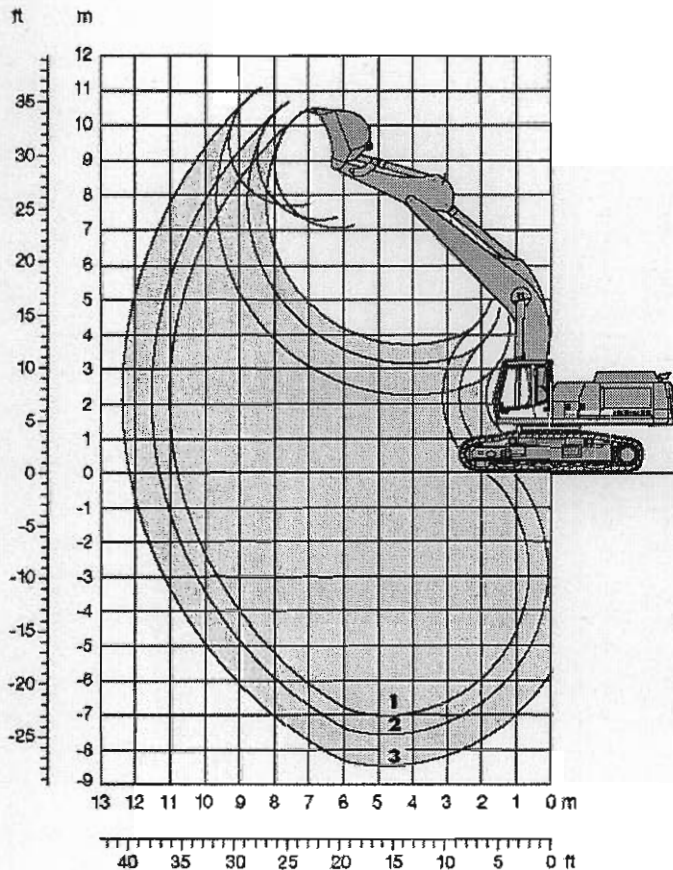
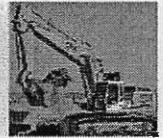


R 954 B

Litronic®

Équipement rétro avec flèche monobloc 6,70 m



Débattements

		1	2	3
Longueurs de balancier	m	2,35	2,90	3,80
Profondeur maxi d'extraction	m	7,00	7,50	8,40
Portée maxi au sol	m	10,80	11,30	12,15
Hauteur maxi de déversement	m	7,00	7,30	7,70
Hauteur maxi à la dent	m	10,40	10,70	11,00
Force de pénétration	kN	246	216	180
	t	25,1	22,0	18,3
Force de cavage	kN	285	285	285
	t	29,1	29,1	29,1

Poids en ordre de marche et pression au sol

Le poids en ordre de marche comprend la pelle de base avec la flèche monobloc de 6,70 m, le balancier de 2,35 m et le godet de 2,70 m³.

Châssis	HD			HD-S			
	500	600	750	500	600	750	
Largeur des tuiles	mm	500	600	750	500	600	750
Poids	kg	48800	49300	50640	51700	52300	53200
Pression au sol	kg/cm ²	1,03	0,87	0,71	1,19	1,00	0,82

En option: contrepoids exécution lourde

(avec un contrepoids d'exécution lourde, le poids en ordre de marche augmente de 1860 kg et la pression au sol d'environ 0,03 kg/cm²)

Godets rétro

	mm	1500 ¹⁾	1550 ²⁾	1700 ¹⁾	1750 ²⁾	1900 ¹⁾	1950 ²⁾	1900 ³⁾	2200 ⁴⁾
Largeur de coupe	mm	1500 ¹⁾	1550 ²⁾	1700 ¹⁾	1750 ²⁾	1900 ¹⁾	1950 ²⁾	1900 ³⁾	2200 ⁴⁾
Capacité ISO 745-1	m ³	2,00	2,00	2,35	2,35	2,70	2,70	3,20	3,90
Poids	kg	2050	2400	2200	2575	2350	2730	2550	2650
Utilisation conseillée pour matériau avec une masse spécifique jusqu'à									
avec balancier 2,35 m	t/m ³	-	-	2,20	2,20	1,80	1,80	1,50	1,20
avec balancier 2,90 m	t/m ³	2,20	2,20	1,80	1,80	1,50	1,50	1,20	-
avec balancier 3,80 m	t/m ³	1,80	1,80	1,50	1,50	1,20	-	-	-

¹⁾ Godet rétro pour terrassement avec dents Liebherr taille 20 (pour matériau jusqu'à la classe 5, selon VOB, section C, DIN 18300)

²⁾ Godet rétro exécution HD avec dents Liebherr taille 25 (pour matériau à partir de la classe 6, selon VOB, section C, DIN 18300)

³⁾ Godet rétro pour la reprise de matériau avec dents Liebherr taille 20

⁴⁾ Godet rétro pour la reprise de matériau avec dents Liebherr taille 16

Le montage de couteaux latéraux sur les godets rétro avec dents Liebherr de taille 20 ou 25 augmente la largeur de coupe d'env. 160 resp. 170 mm.

L'accessoire comprend:

- un kit adaptateur à souder pour couteaux latéraux
- un kit pour couteaux latéraux à visser

R 954 B

Litronic®

Forces de levage avec flèche monobloc 6,70 m



Balancier 2,35 m								
Hauteur (m)	Châssis	Portée (m)						
		4,5	6,0	7,5	9,0	10,5	12,0	13,5
12,0	HD							
	HD-S							
10,5	HD							
	HD-S							
9,0	HD							
	HD-S							
7,5	HD			8,5# (8,5#)				
	HD-S			8,6# (8,6#)				
6,0	HD			9,1# (9,1#)				
	HD-S			9,2# (9,2#)				
4,5	HD	16,3# (16,3#)	12,1# (12,1#)	9,9 (10,1#)	7,2 (9,1#)			
	HD-S	16,7# (16,7#)	12,3# (12,3#)	10,2# (10,2#)	7,9 (9,1#)			
3,0	HD	20,1 (21,2#)	13,2 (14,3#)	9,3 (11,3#)	6,9 (9,7#)			
	HD-S	21,5# (21,5#)	14,5 (14,5#)	10,3 (11,4#)	7,6 (9,7#)			
1,5	HD	18,5# (18,5#)	12,3 (16,1#)	8,8 (12,4#)	6,6 (10,2#)			
	HD-S	18,5# (18,5#)	13,6 (16,2#)	9,8 (12,4#)	7,3 (9,8)			
0	HD	18,3 (21,7#)	11,8 (17,1#)	8,5 (13,1#)	6,4 (10,5)			
	HD-S	20,4 (22,1#)	13,1 (17,1#)	9,4 (12,7)	7,2 (9,6)			
- 1,5	HD	18,3 (23,3#)	11,8 (17,1#)	8,3 (13,1#)				
	HD-S	20,5 (23,1#)	12,9 (17,0#)	9,3 (12,6)				
- 3,0	HD	18,7 (21,5#)	11,7 (16,1#)	8,4 (12,3#)				
	HD-S	20,9 (21,2#)	13,1 (15,9#)	9,4 (12,2#)				
- 4,5	HD	18,2# (18,2#)	12,2 (13,7#)					
	HD-S	17,7# (17,7#)	13,3# (13,3#)					
- 6,0	HD	11,8# (11,8#)						
	HD-S							
- 7,5	HD							
	HD-S							
- 9,0	HD							
	HD-S							
- 10,5	HD							
	HD-S							

Balancier 2,90 m								
Hauteur (m)	Châssis	Portée (m)						
		4,5	6,0	7,5	9,0	10,5	12,0	13,5
12,0	HD							
	HD-S							
10,5	HD							
	HD-S							
9,0	HD							
	HD-S							
7,5	HD							
	HD-S							
6,0	HD			8,2# (8,2#)	6,5# (6,5#)			
	HD-S			8,3# (8,3#)	6,6# (6,6#)			
4,5	HD		10,0# (10,0#)	9,3# (9,3#)	7,2 (8,4#)			
	HD-S		11,1# (11,1#)	9,4# (9,4#)	7,9 (8,4#)			
3,0	HD	19,2# (19,2#)	13,3# (13,3#)	9,4 (10,6#)	6,8 (9,1#)			
	HD-S	19,6# (19,6#)	13,5# (13,5#)	10,3 (10,6#)	7,6 (9,1#)			
1,5	HD	19,1 (22,5#)	12,4 (15,4#)	8,8 (11,8#)	6,5 (9,7#)			
	HD-S	21,1 (22,1#)	13,7 (15,5#)	9,7 (11,8#)	7,3 (9,7)			
0	HD	18,3 (21,9#)	11,7 (16,6#)	8,4 (12,6#)	6,3 (10,2#)			
	HD-S	20,4 (22,2#)	13,0 (16,7#)	9,3 (12,6)	7,0 (9,5)			
- 1,5	HD	18,2 (23,7#)	11,5 (17,0#)	8,2 (13,0#)	6,1 (10,2)			
	HD-S	20,3 (23,6#)	12,8 (16,9#)	9,1 (12,4)	6,9 (9,4)			
- 3,0	HD	18,4 (22,3#)	11,5 (16,4#)	8,1 (12,5#)				
	HD-S	20,5 (22,1#)	12,8 (16,2#)	9,1 (12,4)				
- 4,5	HD	18,8 (19,6#)	11,8 (14,6#)	8,4 (10,8#)				
	HD-S	19,2# (19,2#)	13,1 (14,3#)					
- 6,0	HD	14,6# (14,6#)						
	HD-S	13,9# (13,9#)						
- 7,5	HD							
	HD-S							
- 9,0	HD							
	HD-S							
- 10,5	HD							
	HD-S							

Balancier 3,80 m								
Hauteur (m)	Châssis	Portée (m)						
		4,5	6,0	7,5	9,0	10,5	12,0	13,5
12,0	HD							
	HD-S							
10,5	HD							
	HD-S							
9,0	HD							
	HD-S							
7,5	HD				4,8# (4,8#)			
	HD-S				5,0# (5,0#)			
6,0	HD				6,8# (6,8#)			
	HD-S				6,8# (6,8#)			
4,5	HD			8,0# (8,0#)	7,3 (7,4#)	4,1# (4,1#)		
	HD-S			8,1# (8,1#)	7,4# (7,4#)	4,3# (4,3#)		
3,0	HD	16,2# (16,2#)	11,7# (11,7#)	9,5# (9,5#)	7,0 (8,2#)	5,2 (5,6#)		
	HD-S	16,6# (16,6#)	11,8# (11,8#)	9,5# (9,5#)	7,7 (8,2#)	5,7# (5,7#)		
1,5	HD	20,0 (20,7#)	12,8 (14,1#)	9,0 (10,9#)	6,6 (9,1#)	4,9 (6,3#)		
	HD-S	21,0# (21,0#)	14,1 (14,2#)	9,9 (10,9#)	7,3 (9,1#)	5,5 (6,4#)		
0	HD	18,7 (23,3#)	12,0 (15,9#)	8,5 (12,0#)	6,3 (9,8#)	4,8 (5,8#)		
	HD-S	20,8 (23,3#)	13,2 (15,9#)	9,4 (12,1#)	7,0 (9,5)	5,4 (5,8#)		
- 1,5	HD	18,2 (24,0#)	11,5 (16,8#)	8,1 (12,7#)	6,1 (10,1)			
	HD-S	20,3 (23,9#)	12,8 (16,7#)	9,1 (12,4)	6,8 (9,3)			
- 3,0	HD	18,2 (23,4#)	11,3 (16,6#)	8,0 (12,8#)	6,0 (10,0)			
	HD-S	20,3 (23,2#)	12,7 (16,7#)	8,9 (12,2)	6,7 (9,2)			
- 4,5	HD	18,4 (21,8#)	11,5 (15,7#)	8,1 (11,9#)				
	HD-S	20,6 (21,2#)	12,8 (15,5#)	9,0 (11,7#)				
- 6,0	HD	18,0# (18,0#)	11,8 (13,1#)					
	HD-S	17,5# (17,5#)	12,7# (12,7#)					
- 7,5	HD							
	HD-S							
- 9,0	HD							
	HD-S							
- 10,5	HD							
	HD-S							

Les charges au crochet du godet sont exprimées en tonnes (t) et indiquées pour une rotation de la tourelle à 360°, sur une surface dure, horizontale et portant uniformément. Les valeurs entre parenthèses sont indiquées pour la tourelle dans l'axe du châssis. Les valeurs sont déterminées pour des tuiles trois nervures de 600 mm. Conformément à la norme ISO 10567 les valeurs correspondent à 75 % de la charge de basculement statique ou à 87 % de la limite hydraulique (caractérisés par #). La charge maximale à l'anneau de levage est de 27 t. En cas de démontage du godet (2,35 m³), la charge est à majorer de 2200 kg; en cas de démontage du vérin de godet, du levier de renvoi et de la biellette, la charge est à majorer de 680 kg supplémentaires. La capacité de charge de la machine est limitée en fonction de la stabilité, des limites hydrauliques ou de la charge maximale autorisée du crochet de levage.

Pour les travaux de levage de charge, les pelles hydrauliques doivent être équipées de dispositifs anti-rupture de flexibles sur les vérins de flèche et d'un avertisseur de surcharge, conformément à la norme EN 474-5.