

BREVET DE TECHNICIEN SUPÉRIEUR
RÉALISATION D'OUVRAGES CHAUDRONNÉS

SESSION 2008

E5 – PRÉPARATION D'UNE PRODUCTION U 52 DOSSIER BUREAU DES MÉTHODES

Durée 5 h - Coefficient 3,5

Matériel autorisé :
Calculatrice réglementaire

DOC U 52 001
PLAN U 52 002 (2 A3 1/2 et 2/2)
(Juxtaposer les 2 A3 pour obtenir le plan entier au format A2)
DOSSIER A (vert) 9 pages
DOSSIER B (saumon) 8 pages
DOSSIER C (bleu) 8 pages
DOSSIER D (jaune) 8 pages

Les documents ressources seront conservés.
Seuls les documents réponses seront ramassés en fin d'épreuve.
Le ramassage des copies se fera en 4 dossiers distincts et insérés dans une
copie double réglementaire et anonyme.

Dès que le sujet vous est remis, assurez-vous qu'il soit complet.

CODE ÉPREUVE : ROESDOS	EXAMEN : BREVET DE TECHNICIEN SUPÉRIEUR	SPÉCIALITÉ : RÉALISATION D'OUVRAGES CHAUDRONNÉS
SESSION 2008	ÉPREUVE : PRÉPARATION D'UNE PRODUCTION DOSSIER BUREAU DES MÉTHODES – U 52	
Durée : 5h	Coefficient : 3,5	Code sujet : 12EM07
		Page de garde

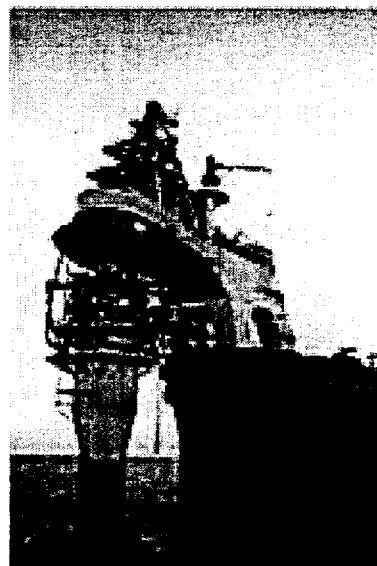
PRÉSENTATION DE L'ENSEMBLE

Cette **bouée de déchargement** se trouve au large des quais de déchargement maritime pour permettre aux pétroliers ou tankers géants de transférer leur fret (pétrole, gaz, eau potable...). Cette bouée de déchargement étanche flotte à la surface de l'eau. Elle est amarrée au fond par des câbles et reliée par une tuyauterie à la terre ferme.

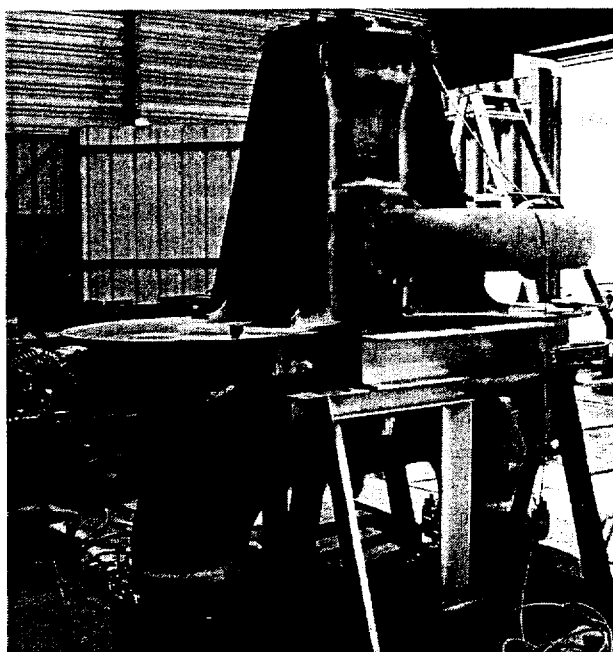
Les bateaux s'y amarrent et se connectent automatiquement.



Amarrage,

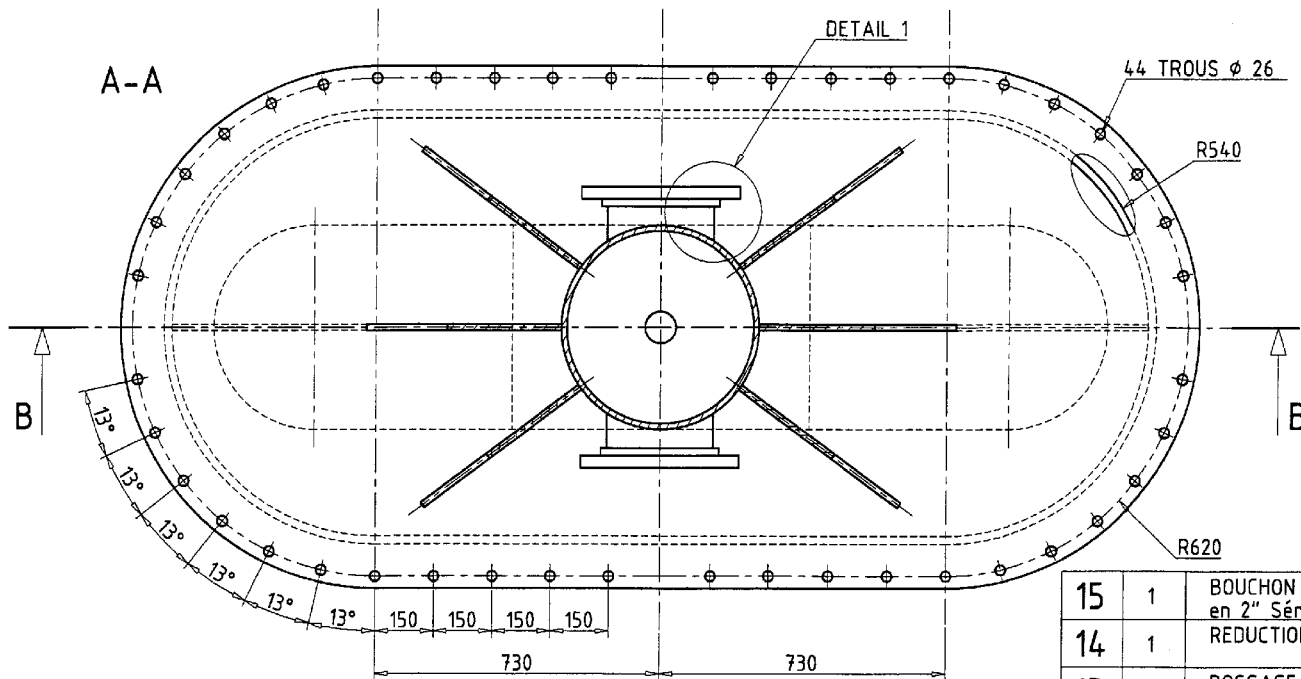


Connexion.

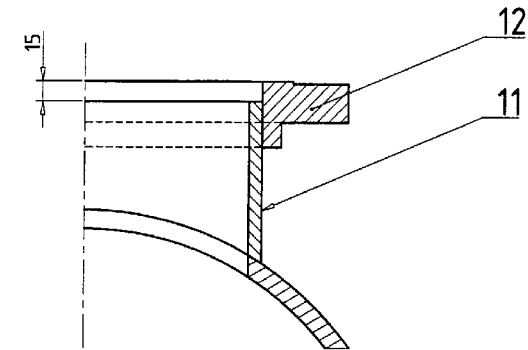


Élément supérieur de la bouée correspondant au plan U 52 002

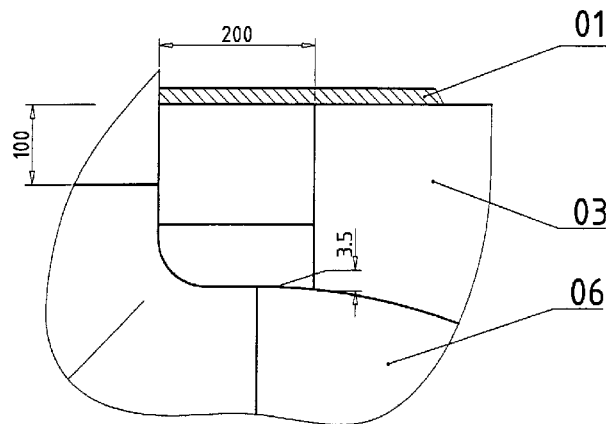
DOC U 52 001



DETAIL 1 Ech. 25:100



DETAIL 2 Ech. 15:100



NOTA: Prévoir un jeu de soudage de 2.5 mm
seulement entre les éléments de la tuyauterie

15	1	BOUCHON MALE à TETE HEXAGONALE en 2" Série 3000	ASTM A 105	1	1	
14	1	REDUCTION MALE-FEMELLE en 3" x 2" Série 3000	ASTM A 105	1.5	1.5	
13	1	BOSSAGE à SOUDER en 3"	ASTM A 105	2	2	
12	2	BRIDE PLATE à FACE SURELEVEE en 10" Classe 150	ASTM A 105	18.5	37	
11	2	TUBE 10" . (DIAM. Ext. 273, Ep : 9,27)	API 5L Gr B	16	32	
10	1	BRIDE à COLLERETTE à FACE SURELEVEE en 24" Classe 150	ASTM A 105	119	119	
09	1	REDUCTION CONCENTRIQUE 24" x 20" Ep : 12.7 mm	ASTM A234 WPB	95	95	
08	2	BRIDE à COLLERETTE à FACE SURELEVEE en 20" Classe 150	ASTM A 105	88	176	
07	1	TE EGAL en 20" Ep : 12,7	ASTM A 234 WPB	190	190	
06	2	COUDE COURT RAYON à 90° en 20" Ep : 12,7	ASTM A 234 WPB	129.5	259	
05	1	TUBE 20". (DIAM. Ext. 508, Ep : 15,09)	API 5L Gr B	88	88	
04	6	RENFORT SUPERIEUR. Ep : 12 mm	S355J2G4	31	186	
03	2	RENFORT INFERIEUR. Ep : 12 mm	S355J2G4	24	48	
02	1	FRETTE. Ep : 20 mm	S355J2G4	148	148	
01	1	PLAQUE de DESSUS. Ep: 20 mm	S355J2G4	502	502	
REP.	Nbr.	DESIGNATION	MATERIAU	UNIT.	TOTAL MASSE KG.	REMARQUES

BOUE de DECHARGEMENT
CONNEXION TOURNANTE - PARTIE FIXE

PLAN U 52 002
1 / 2

2 x A3 Ech. : 75:1000

B-B
(sauf tuyauterie)

