

# CORRIGE

**Ces éléments de correction n'ont qu'une valeur indicative. Ils ne peuvent en aucun cas engager la responsabilité des autorités académiques, chaque jury est souverain.**

ZONE A

# PROPOSITION DE CORRIGE

AA

PLATINE  
141 x 114 x 8

IPE 160

IPN 120

+ 9000

+7300

PLAT PLIE  
EP.8

UPE 160

+7000

IPE 160

21 2 BLS HM 12,6,8

10198

10000

2000

23

46 2 BLS HM 12,6,8

35 68

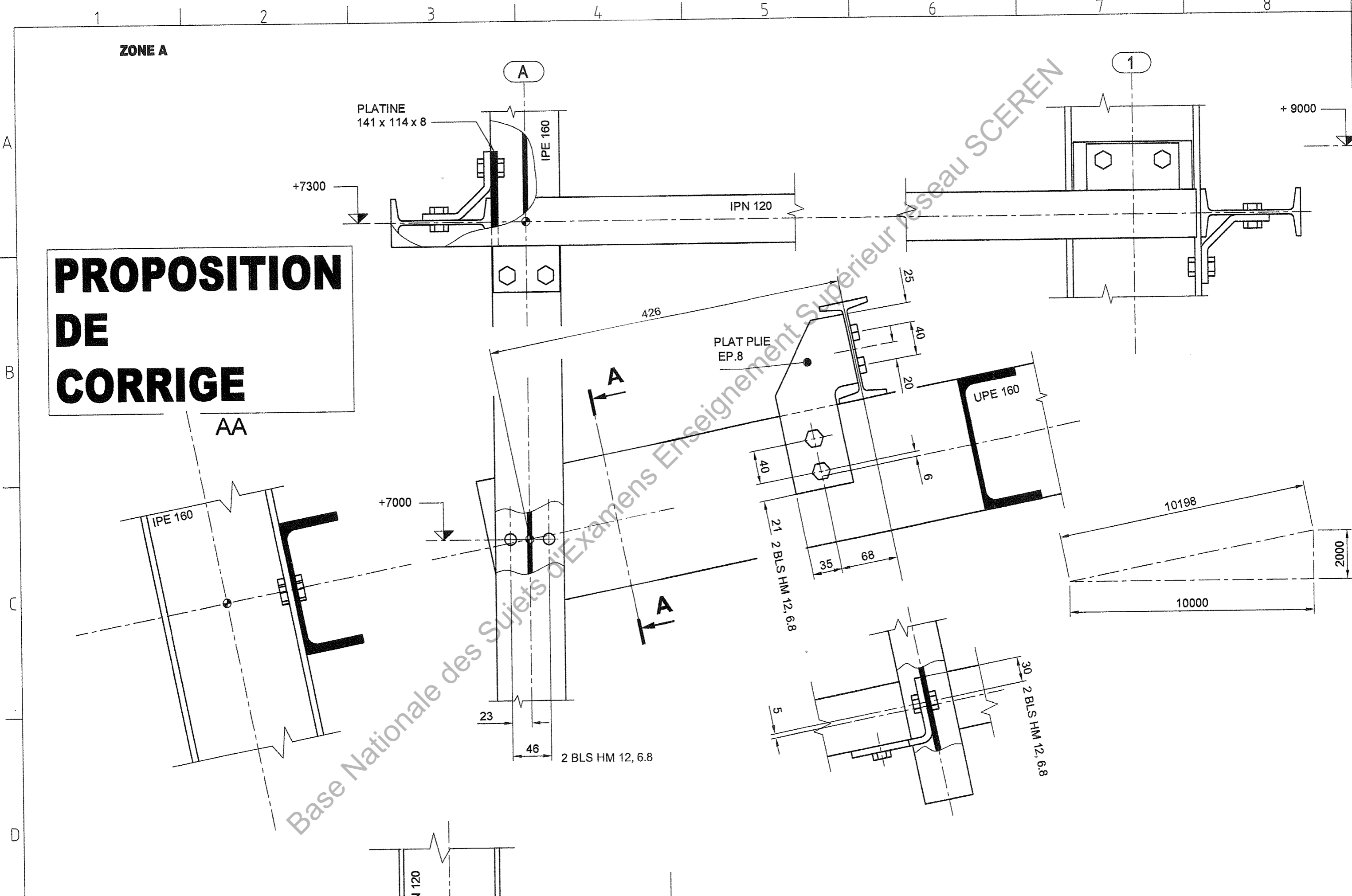
30 2 BLS HM 12,6,8

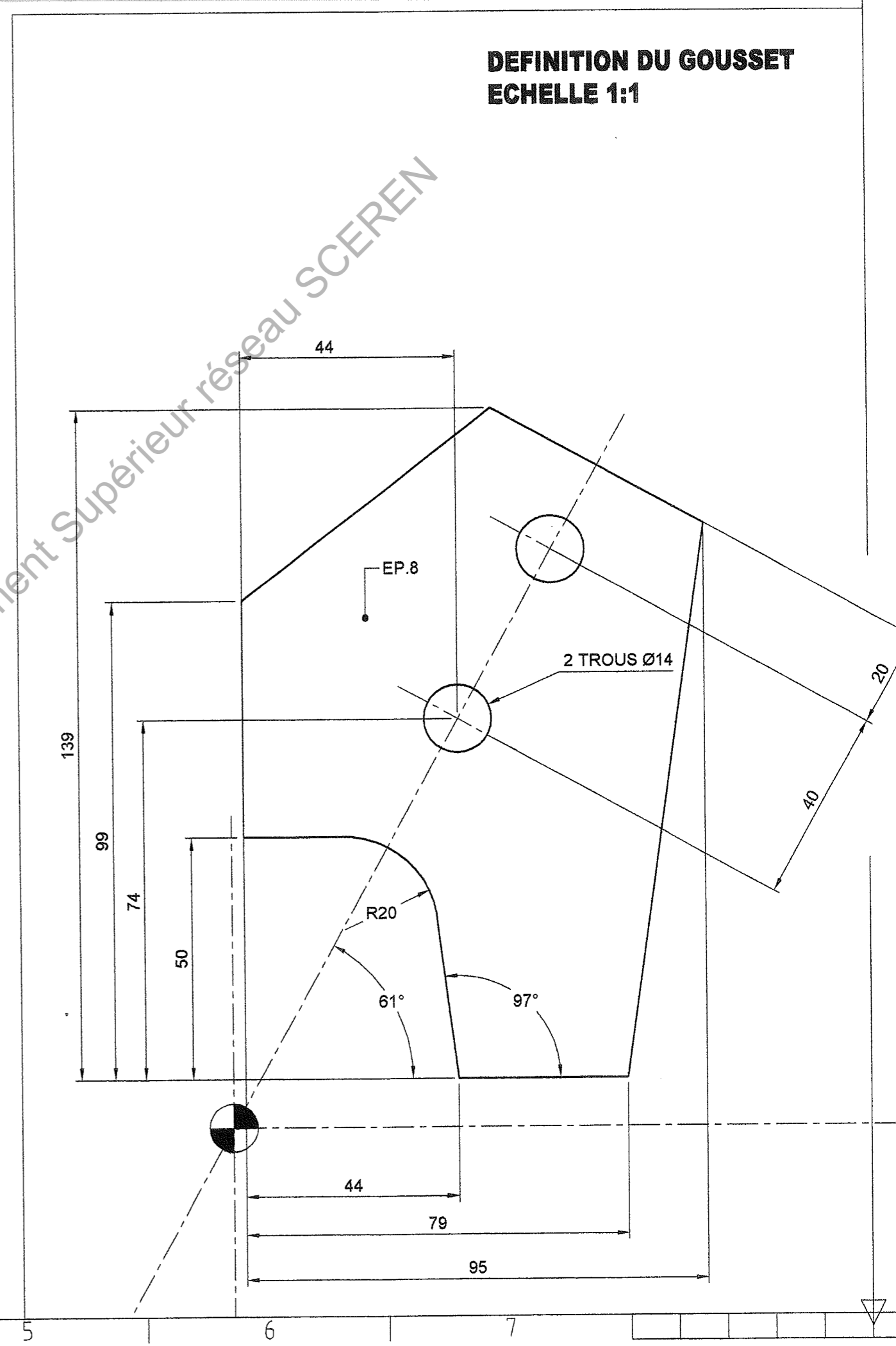
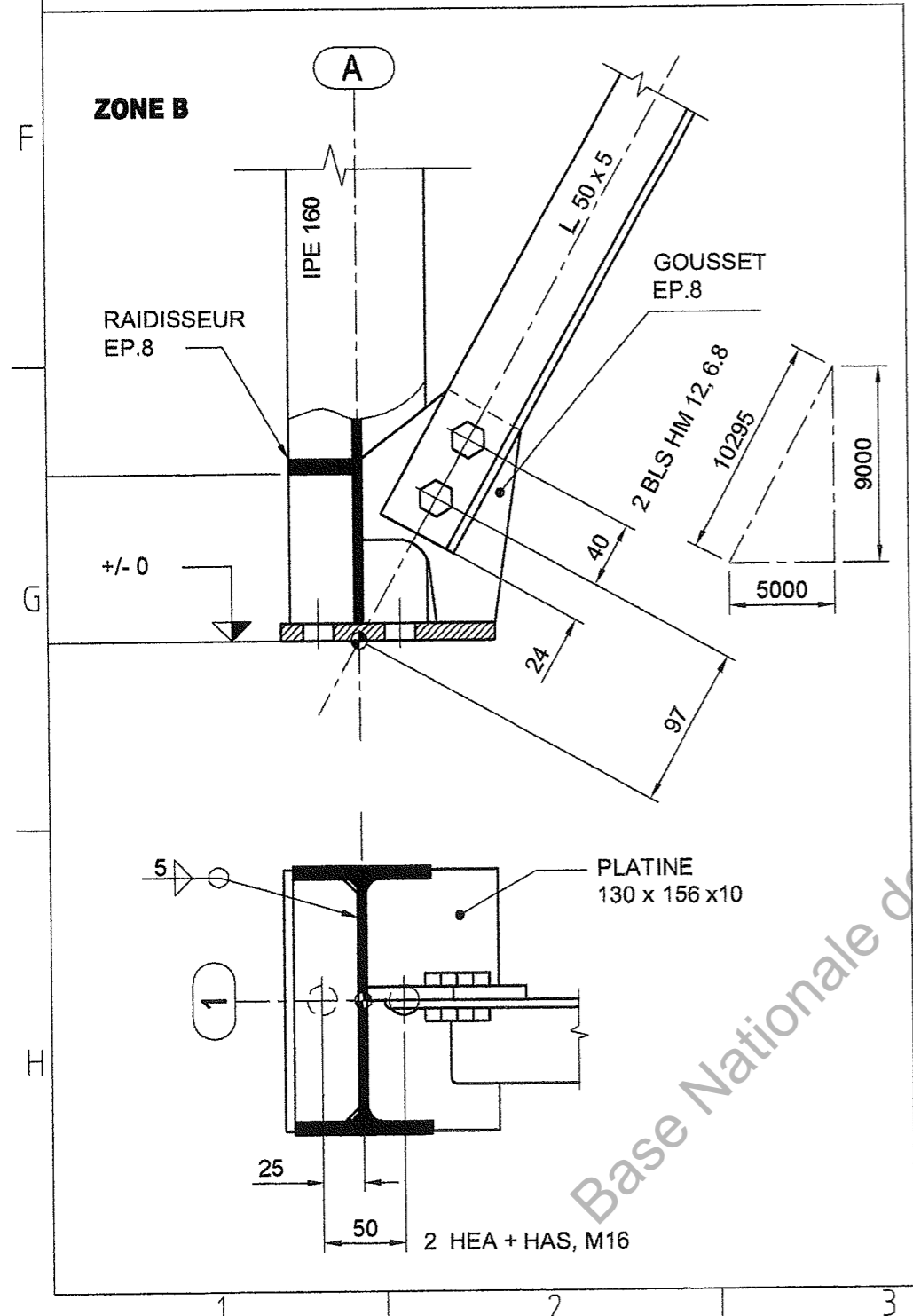
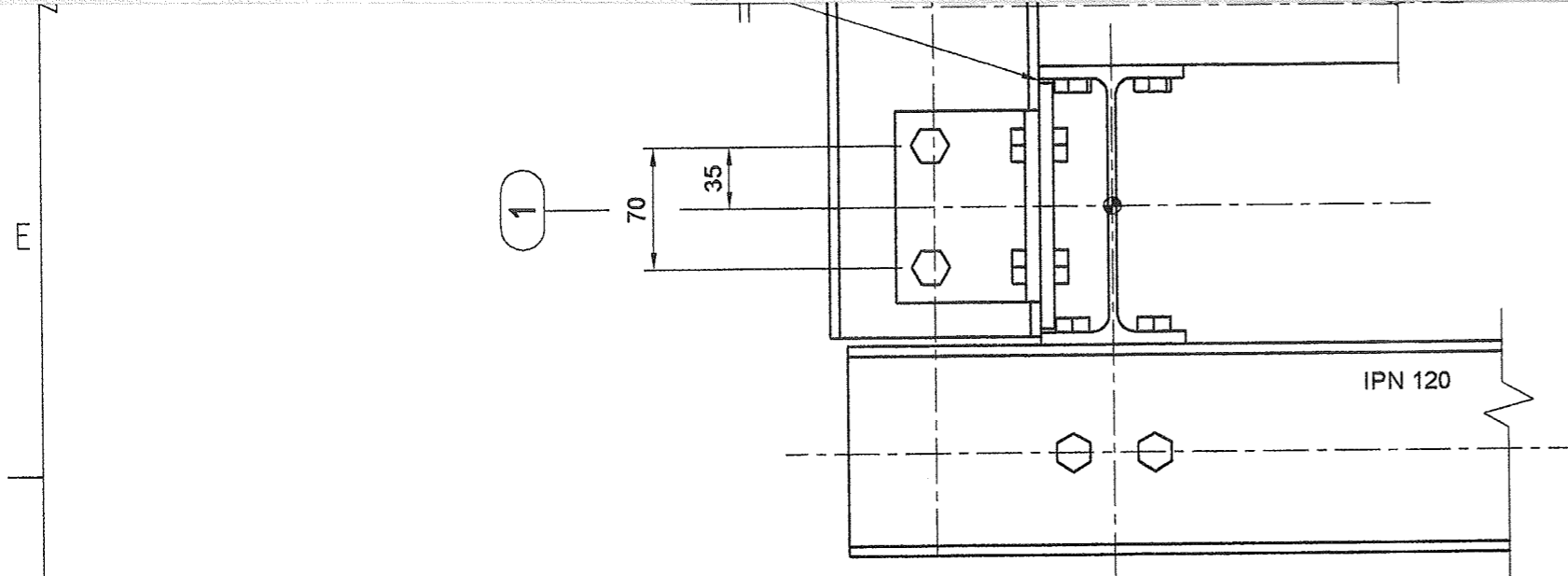
5

IPN 120

UPE 160

Base Nationale des Sujets d'Examens Enseignement Supérieur Niveau SCEREN





Base Nationale des Sujets d'Examens Enseignement Supérieur réseau SCEREN

9

10

11

12

13

14

15

16

**ZONE C : BARDAGE ET COUVERTURE**

COIFFE  
TÔLE PLIEE 63/100

1

VIS DE COUTURE  
AUTO-PERCEUSES  
Ø 4,8 + RONDELLE  
D'ETANCHEITE  
TYPE  
SL2-T-L12-A14-4,8

HACIERBA  
(HAIRONVILLE)  
5.183.39.B

LISSES  
DE CONTRE BARDAGE  
PSB 120 EP 1,2  
PROFIL DU FUTUR

**VUE SUIVANT F**

VIS AUTO-PERCEUSES  
Ø 5,5 + RONDELLE  
D'ETANCHEITE  
TYPE SD8-L12-T15-5,5

VIS AUTO-PERCEUSES  
Ø 4,8 + RONDELLE  
D'ETANCHEITE  
TYPE SL2-T-L12-A14-4,8

HACIERCO  
(HAIRONVILLE)  
3.333.39.T

TÔLE PLIEE  
63/100 POUR SOLIN

D

B

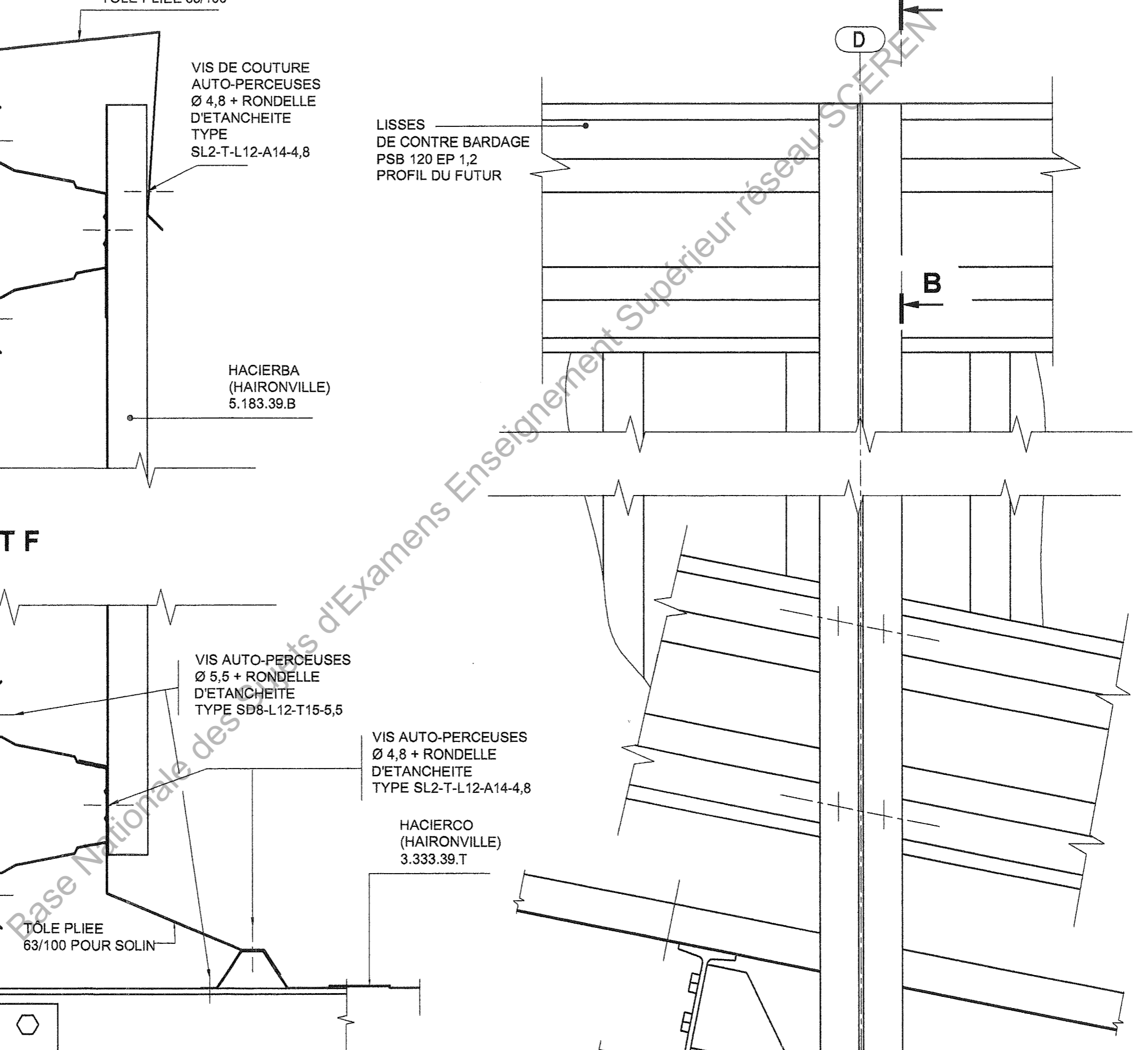
B

A

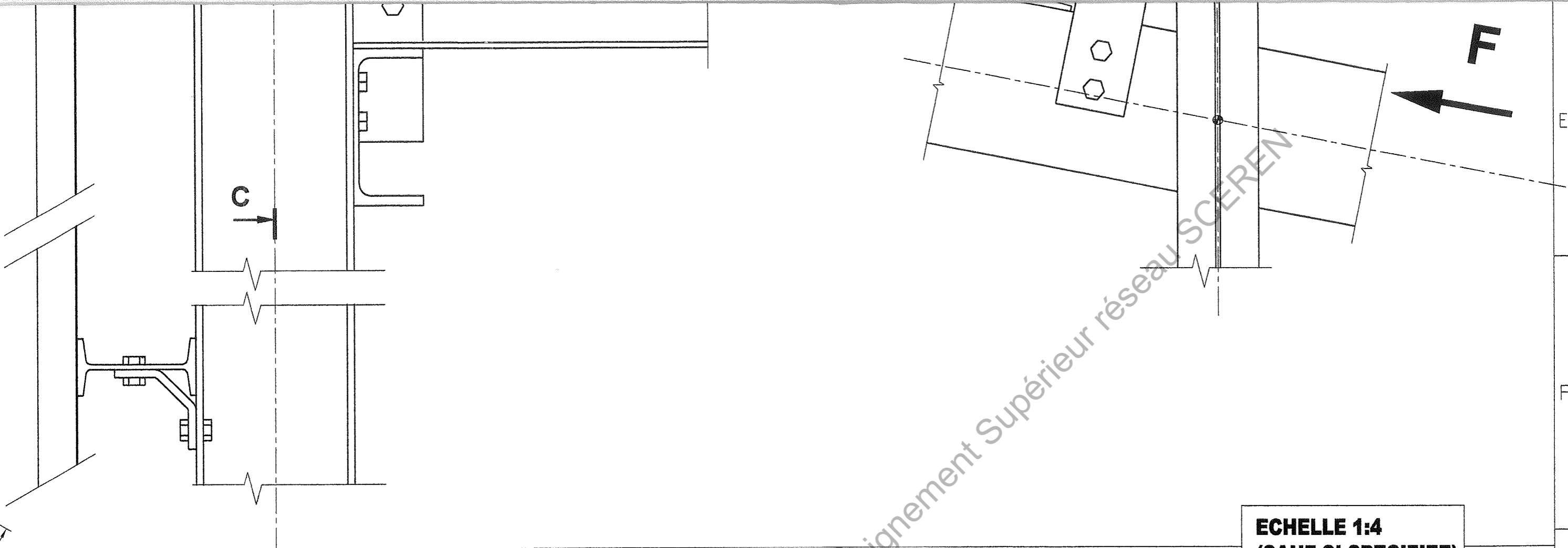
B

C

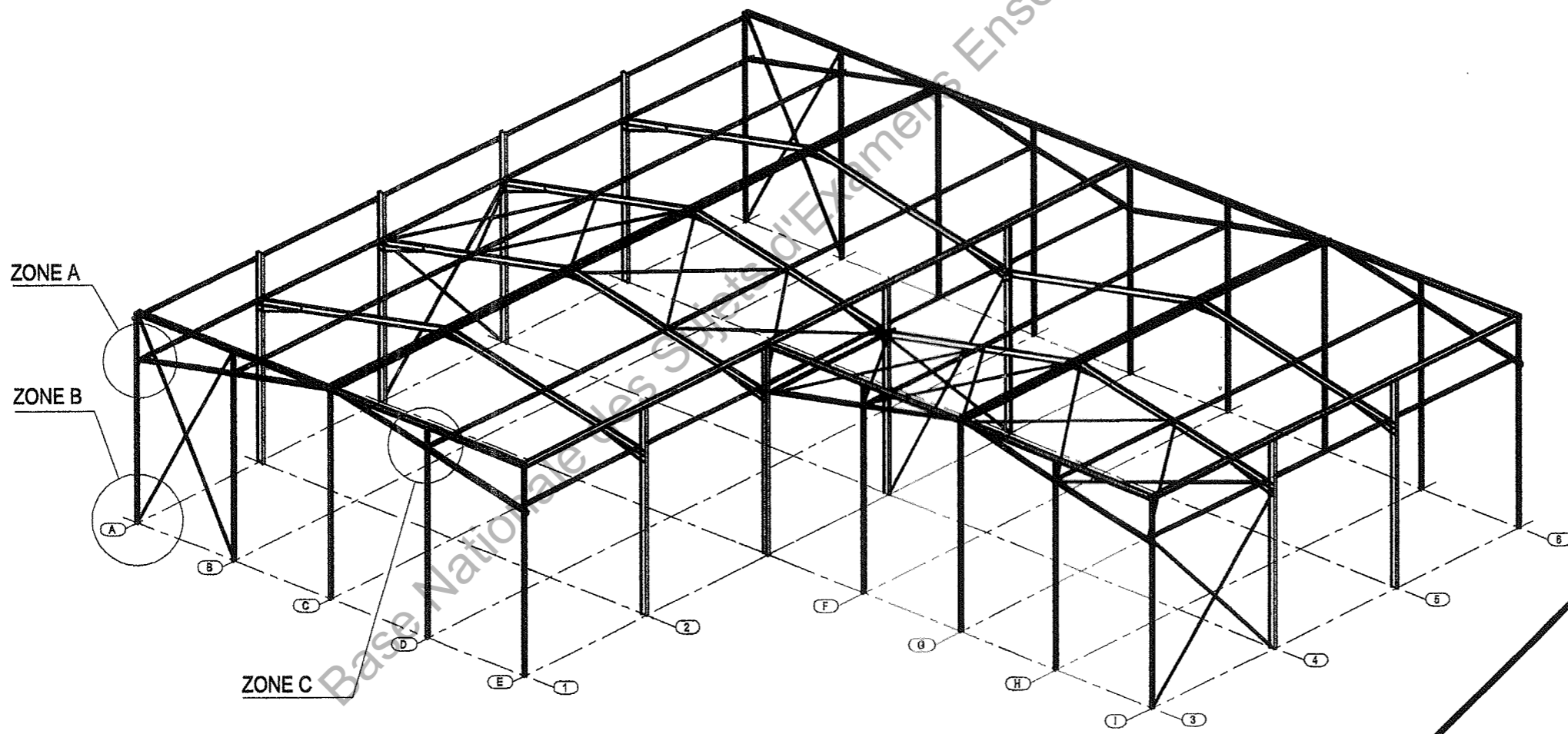
D



Base Nationale des Examens d'Enseignement Supérieur réseau SCEREN



**ECHELLE 1:4  
(SAUF SI SPECIFIEE)**



E5 - U52

CME5EG

Session 2008

**B.T.S.  
Construction Métallique**

**NOM :** \_\_\_\_\_

**Prénom :** \_\_\_\_\_

**N° :** \_\_\_\_\_

