

## ANNEXE II

# DESRIPTIF DU GROUPE SCOLAIRE PUBLIC HERGE

Le groupe scolaire accueille environ 250 élèves répartis en douze classes. Les différents bâtiments sont construits sur deux niveaux. Certaines salles sont utilisées par des associations.

Les caractéristiques du site sont données ci-dessous :

~ Bâtiment Chaptal, il est constitué :

. Au rez-de-chaussée, d'une salle de restauration et d'une salle réservée à l'association du billard,

. A l'étage d'une classe de musique, d'une classe de lecture et d'une classe de sport.

~ Bâtiment Michelet

Il est composé essentiellement de salles de classe et des parties sanitaires de l'établissement, ainsi que du bureau du directeur de l'établissement M. PHALEMPIN et d'une salle informatique réservée au public avec un responsable.

~ Parking

Sur le côté droit de l'établissement se trouve un portail qui donne accès sur le parking réservé aux professeurs en liaison avec le plateau sportif situé à l'arrière.

~ Accès

En façade de ce bâtiment sont situés deux accès, un pour les membres de l'association du billard, et l'autre pour l'ensemble des professeurs ainsi que le personnel de l'établissement.

L'entrée des élèves s'effectue par le portail situé sur le côté de l'établissement.

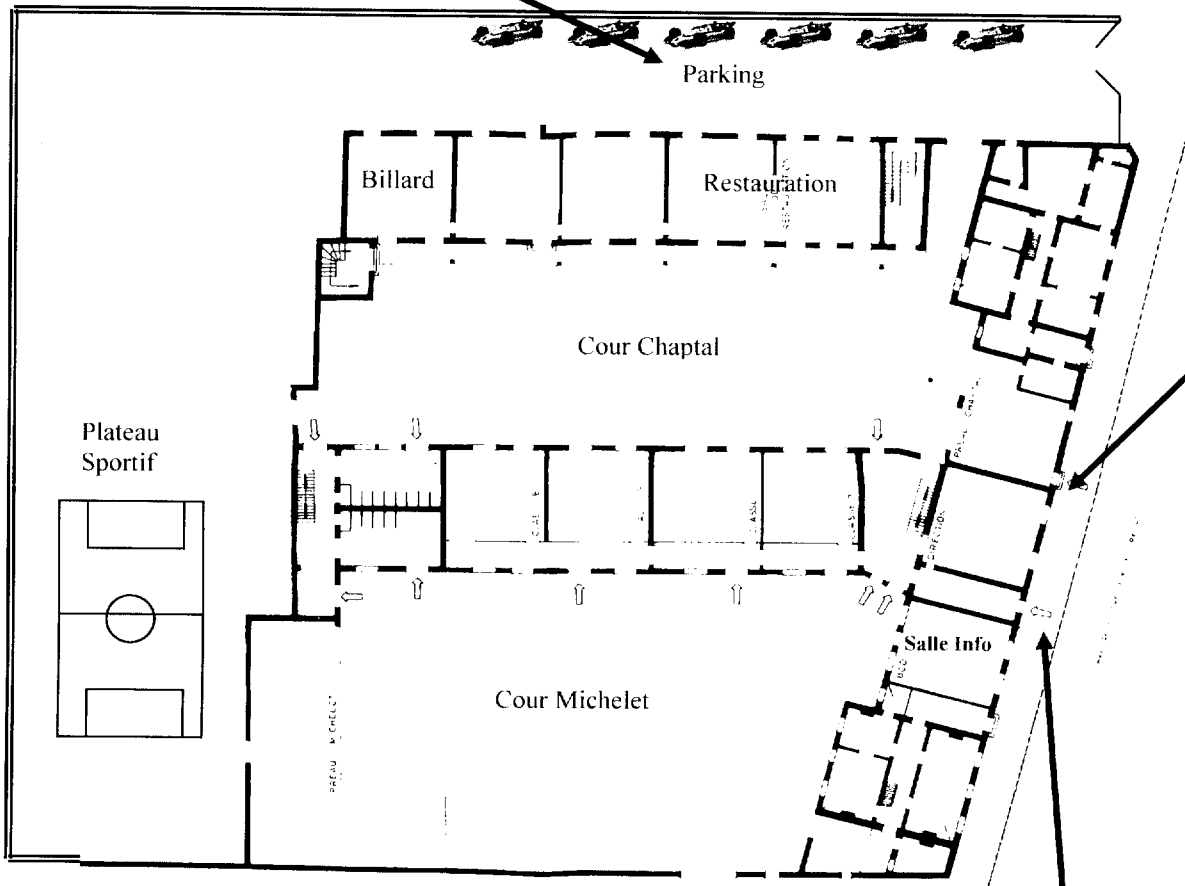
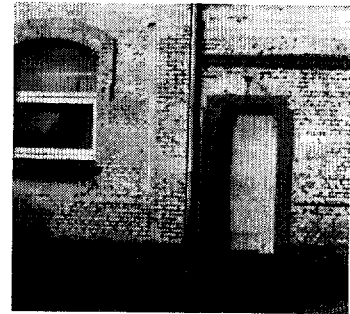
BTS DOMOTIQUE	SUJET	Session 2008
Epreuve U5 : Négociation et Techniques Commerciales	Durée : 6 heures	Coefficient : 5
CODE : 8DONTC1		Page 13/28

## ANNEXE II VUE D'ENSEMBLE DU SITE

Parking professeurs



Accès Billard



Accès élèves



Accès professeurs et personnels

BTS DOMOTIQUE	SUJET	Session 2008
Epreuve U5 : Négociation et Techniques Commerciales	Durée : 6 heures	Coefficient : 5
CODE : 8DONTC1		Page 14/28

### ANNEXE III

## SYNTHESE DES INFORMATIONS RECUEILLIES AU COURS DES ENTRETIENS

La mairie, représentée par son responsable technique, et M. PHALEMPIN estiment que chaque point d'entrée du groupe scolaire devra être visualisé et les actes délictueux enregistrés.

Ils accordent beaucoup d'importance à ce que le hall de circulation du Bâtiment Michelet ainsi que la salle informatique soient sous surveillance. En effet, les événements précédents ont démontré sans conteste que ce sont réellement les points névralgiques de l'établissement. Ces caméras seront réglées de manière fixe, et il semblerait judicieux de prévoir une protection par exemple contre d'éventuels projectiles.

L'enregistrement des images se fera grâce à un magnétoscope, 24h sur 24 et 7 jours sur 7, aussi bien pour les caméras intérieures qu'extérieures.

Le traitement des images se fera sur un moniteur noir et blanc situé dans le bureau du directeur. Cet emplacement a été choisi pour sa discrétion mais aussi par le fait que seul M. PHALEMPIN dispose des clés. Ainsi, seuls le directeur de l'école et M. BAILLEUL seront habilités à accéder aux images.

Vous avez attiré l'attention de vos interlocuteurs sur le fait qu'en matière de législation les images ainsi stockées ne pourront être conservées plus de 30 jours.

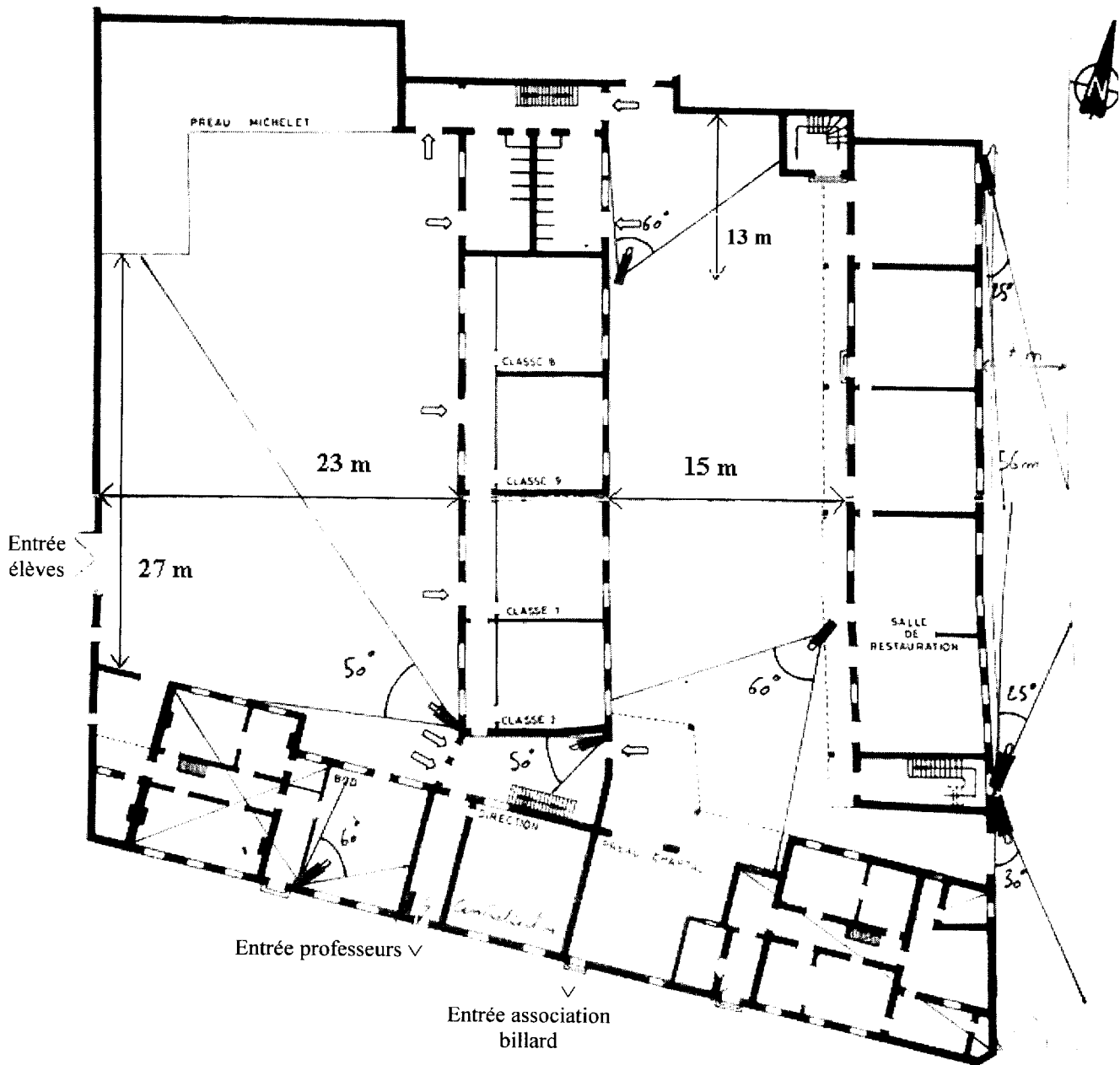
Après discussion, un délai de conservation des images de 15 jours semble suffisant compte tenu du fait que le site est utilisé régulièrement. En effet, durant les périodes de vacances, le centre de loisirs investit les lieux pour diverses activités.

Aucune personne n'est déléguée à la surveillance physique des bâtiments communaux. Néanmoins, un système d'astreinte d'une partie du personnel communal est mis en place, aussi faudra-t-il prévoir un moyen de signaler tout événement sur le site à la personne concernée.

BTS DOMOTIQUE	SUJET	Session 2008
Epreuve U5 : Négociation et Techniques Commerciales	Durée : 6 heures	Coefficient : 5
CODE : 8DONTC1		Page 15/28

## ANNEXE IV

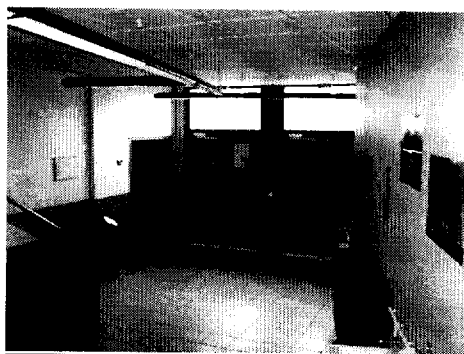
### IMPLANTATION DES CAMERAS



BTS DOMOTIQUE	SUJET	Session 2008
Epreuve U5 : Négociation et Techniques Commerciales	Durée : 6 heures	Coefficient : 5
CODE : 8DONTC1		Page 16/28

Annexe IV

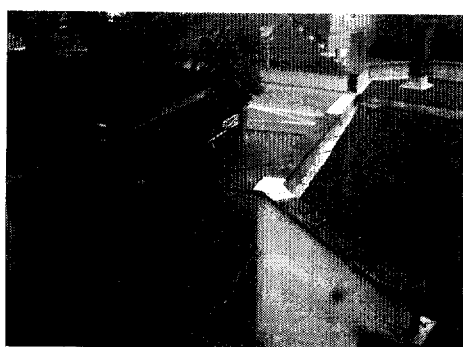
ANGLES DE VUE DES CAMERAS A INSTALLER



Caméra 1 : hall d'entrée



Caméra 2 : entrée billard



Caméra 3 : entrée parking



Caméra 4 : vue parking 1



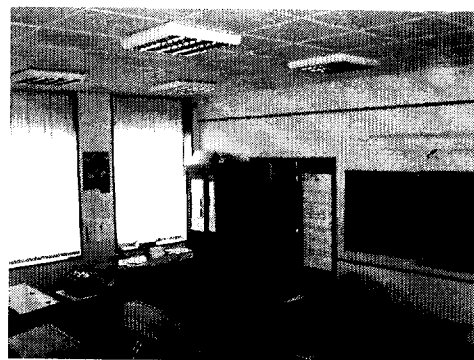
Caméra 5 : vue parking 2



Caméra 6 : entrée plateau sportif



Caméra 7 : entrée élèves



Caméra 8 : salle informatique

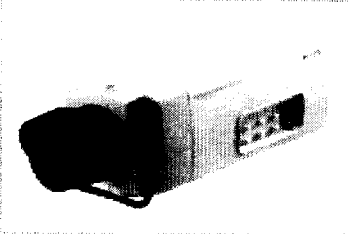
BTS DOMOTIQUE	SUJET	Session 2008
Epreuve U5 : Négociation et Techniques Commerciales	Durée : 6 heures	Coefficient : 5
CODE : 8DONTC1		Page 17/28

## ANNEXE V

### CAMERAS



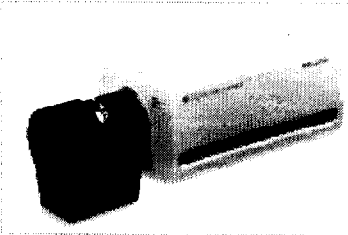
Toutes les caméras Philips disposent des caractéristiques suivantes : Shutter électronique, compensation automatique de contre-jour, commandes d'objectifs DC et AI, correction de contour, balance des blancs automatique, synchronisation de ligne avec réglage de phase externe.



#### CAMÉRAS NOIR ET BLANC

**NB** **1/3"** **230V** Livrées sans objectif

- LTC0330/51** 380 lignes 0,15 lux L 130 x l 68 x h 59 mm  
**LTC0350/51** 570 lignes 0,10 lux L 130 x l 68 x h 59 mm **HP**  
**LTC0500/50** 570 lignes 0,037 lux L 149 x l 70 x h 65 mm **HP** **NUMÉRIQUE 1/2"**  
**LTC0650/00** Logiciel de configuration pour caméra numérique LTC0500 livré avec câble RS232. Il permet de configurer la caméra à partir d'un ordinateur (3 modes mémorisables, génération de caractères).

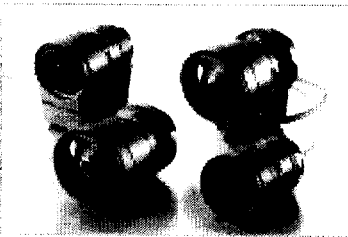


#### CAMÉRAS COULEUR

**CU** **1/3"** **230V** Livrées sans objectif

- LTC0430/51** 330 lignes 1,5 lux L 130 x l 68 x h 59 mm  
**LTC0450/51** 460 lignes 1,5 lux L 130 x l 68 x h 59 mm **HP**  
**LTC0600/50** 480 lignes 0,37 lux L 149 x l 70 x h 65 mm **HP** **NUMÉRIQUE 1/2"**  
**LTC0650/00** Logiciel de configuration pour caméra numérique LTC0600 livré avec câble RS232. Il permet de configurer la caméra à partir d'un ordinateur (3 modes mémorisables, génération de caractères).

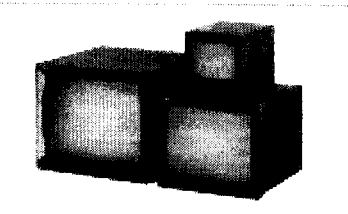
### OBJECTIFS



1/3"	Focale	Iris	type	Angle
<b>LTC3361/30</b>	F : 1,4	3,5 à 8 mm	manuel	H 71° à 33° <b>NUMÉRIQUE</b>
<b>LTC3334/21</b>	F : 1,2	4 mm	<b>DC</b>	H 64°
<b>LTC3344/21</b>	F : 1,2	8 mm	<b>DC</b>	H 33°
<b>LTC3364/31</b>	F : 1,4	3,5 à 8 mm	<b>DC</b>	H 71° à 33° <b>NUMÉRIQUE</b>
<b>LTC3384/20</b>	F : 1,4	6 à 60 mm	<b>DC</b>	H 44° à 4,5° <b>ZOOM</b> x 10

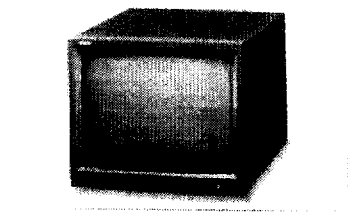
Tous ces objectifs sont destinés aux caméras ci-dessus.

### MONITEURS



#### MONITEURS NOIR ET BLANC **NB** **CHASSIS METAL** **230V**

- LTC2009/51** 900 lignes 22 cm 1E/1S L 220 x h 234 x p 248 mm  
**LTC2012/51** 900 lignes 31 cm 1E/1S L 305 x h 287 x p 306 mm  
**LTC2017/50** 700 lignes 44 cm 1E/1S L 419 x h 386 x p 381 mm  
**LTC2020/90** 900 lignes 51 cm 2E/2S **AUDIO** L 445 x h 441 x p 380 mm



#### MONITEURS COULEUR **CU** **CHASSIS METAL** **NUMÉRIQUE** **AUDIO** **230V**

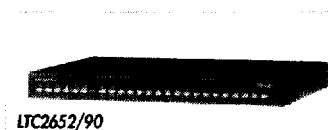
Tous les moniteurs ci-dessous disposent de 2 entrées vidéo et d'une entrée/sortie audio.

- LTC2810/90** 280 lignes 23 cm 2E/2S 1 x HP L 265 x h 260 x p 330 mm  
**LTC2813/90** 350 lignes 34 cm 2E/2S 1 x HP L 353 x h 330 x p 390 mm  
**LTC2821/90** 450 lignes 53 cm 2E/2S 1 x HP L 490 x h 444 x p 483 mm

Supports pour moniteurs Philips, voir page 100.

BTS DOMOTIQUE	SUJET	Session 2008
Epreuve U5 : Négociation et Techniques Commerciales	Durée : 6 heures	Coefficient : 5
CODE : 8DONTC1		Page 18/28

## MULTIPLEXEURS - ENREGISTREURS NUMERIQUES



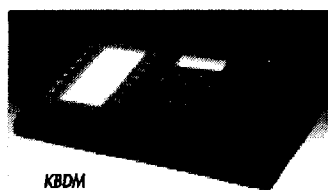
LTC2652/90



LTC2622/90



LTC2672/90



KBDM

Tous les multiplexeurs Philips ont les caractéristiques suivantes :

- Détection de mouvement et entrée d'alarme sur chaque voie vidéo,
- Entrées en sonde, 2 sorties moniteur,
- Affichage Multivision, Quad, Plein écran sur une ou 2 sorties.

<b>NB</b>	LTC2632/90	<b>Duplex</b>	9 entrées	2 sorties	Alarmes	Détection de mouvt.
<b>NB</b>	LTC2652/90	<b>Duplex</b>	16 entrées	2 sorties	Alarmes	Détection de mouvt.
<b>COU</b>	LTC2642/90	<b>Duplex</b>	9 entrées	2 sorties	Alarmes	Détection de mouvt.
<b>COU</b>	LTC2662/90	<b>Duplex</b>	16 entrées	2 sorties	Alarmes	Détection de mouvt.
<b>COU</b>	LTC2622/90	<b>Duplex</b>	6 entrées	2 sorties	Alarmes	Détection de mouvt.

**KBDM** Clavier pupitre de télécommande pour multiplexeur **LTC2622/90**.

Permet de piloter les dômes motorisés AUTODOMES et ENVIRODOMES.

Les multiplexeurs **System 4** peuvent être pilotés avec un ou plusieurs claviers déportés (prévoir extension **LTC2604/50**). Triplex (2 sorties + enregistrement), Ils peuvent contrôler des Autodomes ou Envirodomes **LTC2604/50**. Mise en réseau possible jusqu'à 30 multiplexeurs.

<b>COU</b>	LTC2672/90	<b>Triplex</b>	9 entrées	2 sorties	Alarmes	Détection de mouvt.
<b>COU</b>	LTC2682/90	<b>Triplex</b>	16 entrées	2 sorties	Alarmes	Détection de mouvt.

**KBDM** Clavier pupitre de télécommande pour multiplexeur **LTC2672/90** et **LTC2682/90**.

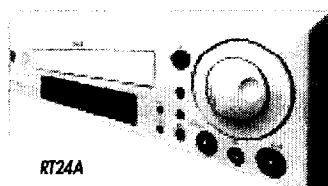
**LTC2604/50** Extension de 2 à 4 claviers pour les multiplexeurs **System 4**.

**LTC2601/00** Clavier pupitre sans joystick pour multiplexeurs LTC2622 à LTC2682

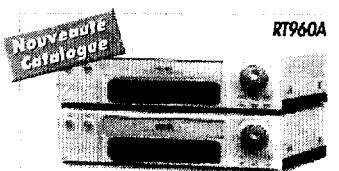
Les multiplexeurs ci-dessous combinent les fonctions d'enregistrement numérique **AMÉRIQUE 230V**

<b>COU</b>	DMX-162	<b>Duplex</b>	16 entrées	2 sorties	Alarmes	30 Go
<b>COU</b>	DMX75-162	<b>Duplex</b>	16 entrées	2 sorties	Alarmes	75 Go
<b>COU</b>	DVR9	<b>Duplex</b>	9 entrées	2 sorties	Alarmes	30 Go
<b>COU</b>	DVR16	<b>Duplex</b>	16 entrées	2 sorties	Alarmes	75 Go

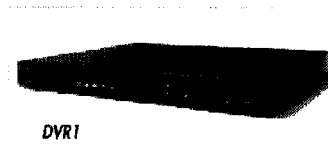
## MAGNETOSCOPES - ENREGISTREURS NUMERIQUES



RT24A



RT30A



DVR1

**AMÉRIQUE 230V**

Caractéristiques communes aux magnétoscopes VHS : 4 têtes vidéo, VHS PAL, commande par jog-shuttle, dimensions L 380 x p 338 x h 86 mm

<b>TL24A</b>	Magnétoscope 24h - Entrée alarme - Enregistrement 3 modes
<b>RT24A</b>	Magnétoscope 24h temps réel - 96h time lapse - Entrée alarme - 3 modes d'enreg.
<b>TL960A</b>	Magnétoscope 960h - Entrée RS232 pour commande par multiplexeur System4® - 9 modes d'enregistrement - Programmeur intégré 7 programmes.

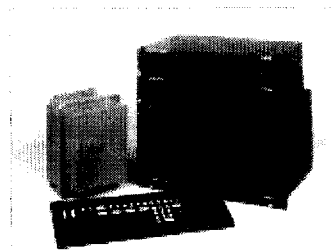
<b>RT30A</b>	Magnétoscope 30h temps réel - Enreg. alarme - 3 modes d'enreg - Turbo drive.
<b>RT960A</b>	Magnétoscope temps réel et Time Lapse 960h - Enregistrement alarme - 3 modes d'enregistrement - Turbo drive.

**LTC3990/50** Magnétoscope S-VHS 720h - Entrée RS232 pour commande par multiplexeur System4® - 10 modes d'enregistrement - Programmeur intégré.

**AMÉRIQUE 230V**

<b>DVR1</b>	Enregistreur numérique 30 Go - 7 modes d'enregistrement - 4 modes de recherche.
<b>DVR1EP</b>	Enregistreur numérique 80 Go - Archivage possible sur DAT/SCSI/AIT - 7 modes d'enregistrement - 4 modes de recherche.
<b>DVR1EP2</b>	Enregistreur numérique 160 Go - Archivage possible sur DAT/SCSI/AIT - 7 modes d'enregistrement - 4 modes de recherche.

BTS DOMOTIQUE	SUJET	Session 2008
Epreuve U5 : Négociation et Techniques Commerciales	Durée : 6 heures	Coefficient : 5
CODE : 8DONTC1		Page 19/28

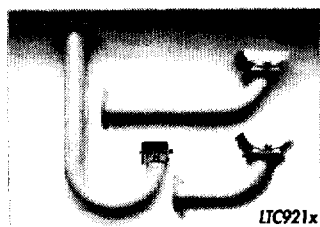
**MATRICES VIDEO ALLEGIANI®**

**Matrice NB 401 230V**

Les matrices de la gamme Allegiant® permettent de gérer de 1 à 256 caméras. Elles disposent de fonctions avancées permettant la gestion intelligente des caméras. Modèles au standard 19". Exploitation assurée par un clavier déporté KBD-U. Programmation par PC avec le logiciel LTC8059/00.

**LTC8100/50** Matrice 8 entrées / 4 sorties - Alarmes - 2 entrées pupitre  
**LTC8200/50** Matrice 16 entrées / 5 sorties - Alarmes - 4 entrées pupitre  
**LTC8300/50** Matrice 32 entrées / 6 sorties - Alarmes - 4 entrées pupitre  
**LTC8059/00** Logiciel de programmation par PC  
**KBD-U** Clavier d'exploitation avec joystick

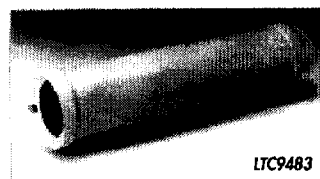
La gamme des matrices vidéo modulaires Allegiant® Philips est très étendue et permet de gérer jusqu'à 4096 caméras et 512 sorties grâce à une exploitation par serveur PC. Nous consulter

**ACCESSOIRES**

LTC921x

**SUPPORTS CAMÉRAS**

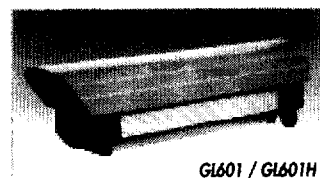
**LDH6372/00** : Support modulaire pour caméra intérieure - 136 ou 194 mm.  
**GL203** : Support métallique modulaire blanc pour caméra - 115 à 175 mm.  
**GL213** : Support ABS beige pour caméra - 147 mm.



LTC9483

**CAISSONS / SUPPORTS**

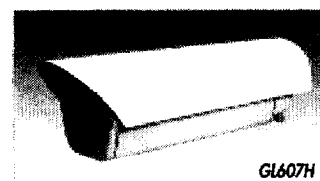
**LTC9483/00** : Caisson intérieur IP55 - Longueur utile : 267 mm - Prévoir support ci-dessous.  
**LTC9488/00** : Caisson extérieur IP55 - Longueur utile : 356 mm - Prévoir support ci-dessous.  
**LTC9488/50** : Caisson extérieur IP65 thermostaté - Long. utile : 330 mm - 230 Vca (sans supp.)  
**LTC9215/00** : Support mural orientable pour LTC948x/00  
**LTC9219/01** : Support plafond pour LTC948x/00  
**GL601** : Caisson intérieur en aluminium - Longueur utile : 290 mm  
**GL601H** : Caisson extérieur thermostaté en alu + pare-soleil - Long. utile : 290 mm - 230 Vca.  
**GL210** : Support en alu pour caissons GL601 ET GL601H  
**GL607H** : Caisson extérieur thermostaté beige + pare-soleil - Long. utile : 330 mm - 230 Vca.  
**GL205A** : Support pour caissons GL607H



GL601 / GL601H

**SUPPORTS MONITEURS**

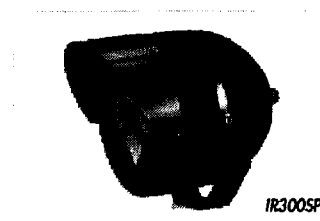
**TC9217MMC** : SUPPORT PLAFOND pour LTC2012/2017/2814  
**TC9217MMW** : SUPPORT MURAL pour LTC2012/2017/2814  
**TC9220MMC** : SUPPORT PLAFOND pour LTC2020/2821  
**TC9220MMW** : SUPPORT MURAL pour LTC2020/2821  
 Les moniteurs Philips disposent de kits de montage en baie 19" (voir TARIF).



GL607H

**PROJECTEURS INFRAROUGES**

**IR50F** : PROJECTEUR 50W 38° 12Vcc  
**IR50S** : PROJECTEUR 50W 10° 12Vcc  
**IR300SP** : PROJECTEUR 300W 15° 230Vca  
**IR300FL** : PROJECTEUR 300W 25° 230Vca  
**IRPS12** : ALIMENTATION 230Vca/12Vca pour IR50F - IR50S



IR300SP

**ACCESSOIRES**

**ADV** : DISTRIBUTEUR VIDEO 1 entrée / 4 sorties - 230Vca  
**AMV** : AMPLI VIDEO 1 entrée / 1 sortie - 230Vca  
**BNCV** : PRISE BNC à visser  
**BNCs** : PRISE BNC à sertir  
**KX06** : CABLE COAXIAL 06 (300 m maxi)  
**KX08** : CABLE COAXIAL 08 - Ø : 10,30 mm  
**XK100** : CABLE COAXIAL A HAUTE VITESSE DE PROPAGATION - Ø : 6,95 mm

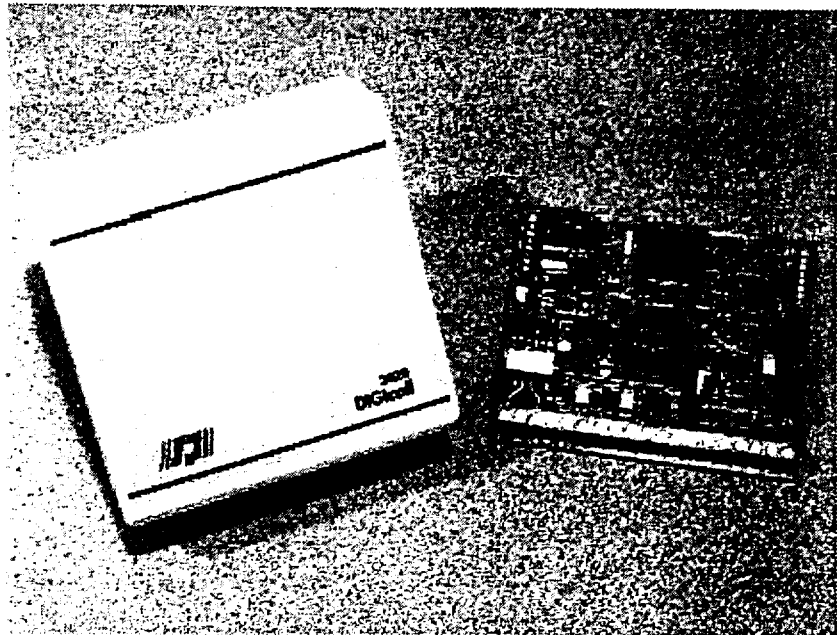
BTS DOMOTIQUE	SUJET	Session 2008
Epreuve U5 : Négociation et Techniques Commerciales	Durée : 6 heures	Coefficient : 5
CODE : 8DONTC1		Page 20/28



# DIGIcall 3020



- Transmetteur digital
- Multi protocoles
- 5 entrées externes + 1 entrée MA et 3 internes
- 4 numéros d'appel
- paramétrage par 3045



### PRÉSENTATION

Le transmetteur DIGIcall est constitué d'une carte électronique recevant les borniers de raccordement (ligne PTT et entrées) montée dans un boîtier en ABS autoprotégé à l'ouverture.

### FONCTIONNEMENT

Le DIGIcall 3020 permet de transmettre en mode digital jusqu'à 5 entrées externes vers 4 destinataires (PC de télésurveillance).

Sur sollicitation de l'une de ses entrées DIGIcall prend la ligne téléphonique, numérote selon des cycles pré-programmés afin de transmettre l'alarme à la société de télésurveillance.

L'acquit de l'alarme se fait automatiquement par la baie de réception.

- 1 entrée M/A.
- 3 entrées internes (Test cyclique, batterie basse, initialisation).
- 1 entrée série pour interfacier DIGIcall avec d'autres équipements (nous consulter).

### ÉCOUTE

Le DIGIcall 3020 dispose d'une entrée pour raccordement d'un ou plusieurs micros d'écoute ME10 (4 maxi) afin d'effectuer une levée de doute audio.

### SORTIES

- 1 sortie prise de ligne destinée à la commande d'un contrôleur enregistreur.
- 1 sortie de blocage des sirènes activée pendant les phases d'écoute.

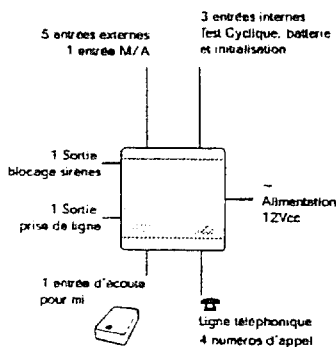
### CARACTÉRISTIQUES

Tension d'alimentation : 10,5 à 15 Vcc  
 Consommation en veille : 12 mA  
 Consommation en alarme : 28 mA  
 Entrée d'écoute : 0 dB  
 Bande passante à -3 dB : 300 à 3400 Hz  
 Température de fonc.' : 0°C à +40°C  
 Dimensions carte (mm) : 100 x 92 x 20  
 Dimensions boîtier (mm) : 110 x 110 x 50  
 Poids : 270 g

### RÉFÉRENCES

- 3020 : Modèle en boîtier ABS
- 3020C : carte seule

### SCHEMA DE PRINCIPLE



### PARAMÉTRAGE

Il s'effectue à l'aide du boîtier 3045, boîtier déporté avec câble de liaison de 2 mètres équipé d'un afficheur 2 x 16 caractères. (3045 non fourni avec le 3020). L'ensemble des paramètres est sauvegardé sur une EEprom non-volatile.

### ENTRÉES

- 5 entrées externes NO ou NF commandées par contacts ou par apparition ou disparition de tension (0V ou +12V)

BTS DOMOTIQUE	SUJET	Session 2008
Epreuve U5 : Négociation et Techniques Commerciales	Durée : 6 heures	Coefficient : 5
CODE : 8DONTC1		Page 21/28