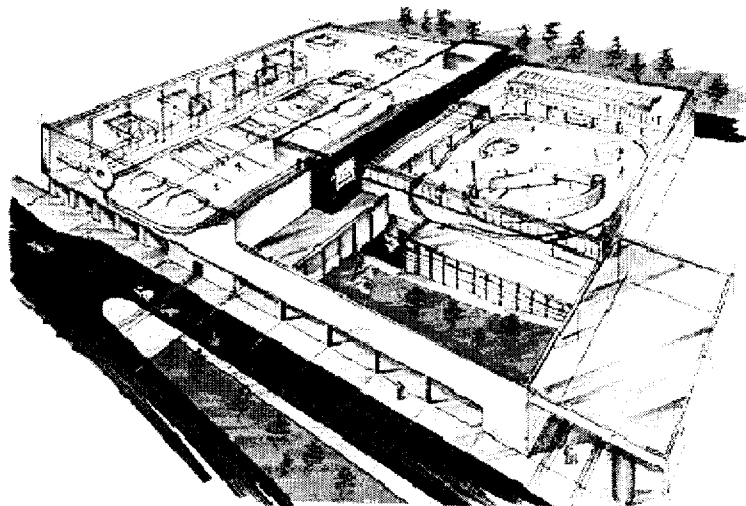


Annexe 1 Présentation du complexe GLISSÉO

Glisséo, par son ampleur, sa combinaison d'activités autour de la glace et de l'eau et son implantation en centre ville, constitue un complexe de sports loisirs, unique en France.

Le pôle patinoire

Avec plus de 2 500 m² de pistes et une capacité d'accueil de 840 personnes pour ses deux patinoires à vocation complémentaire, Glisséo repousse les limites du plaisir. Placé sous le double signe du sport et de la fête, cet espace multiplie les activités, enchaîne les animations pour mieux s'ouvrir à tous : sportifs de haut niveau, jeunes enfants, actifs, seniors, étudiants, vacanciers. Un mariage d'un nouveau genre qui unit sport et loisir, performance et détente au sein du même complexe.



Une piste sportive indépendante de 1 624 m² permet la pratique de toutes activités de glace : patinage artistique ou de vitesse, hockey, karting... Elle constitue un espace idéal pour optimiser la qualité des entraînements, organiser des compétitions et accueillir des spectacles grâce à une tribune de plus de 1 000 places et un équipement audiovisuel de pointe. Cet équipement est complété par une zone de vestiaires et de locaux pour les clubs.

Une piste ludique pour glisser, bouger, danser en toute liberté. Animations musicales, projection de films, soirées à thèmes... la piste ludique multiplie surprises et sensations grâce à 920 m² de cheminements de glace avec pente, rampe, obstacles fixes ou mobiles et 115 m² de piste synthétique, un espace DJ, un coin feu. La piste ludique est mise en relation avec la piste sportive dès que celle-ci n'est plus utilisée par les clubs offrant au public 2 500 m² de glace. Une vaste zone location de patins et déchaussoir ainsi qu'un bar accessible aux patineurs et aux visiteurs complètent cet ensemble.

Un équipement respectueux de l'environnement : le haut niveau technologique des installations permet un meilleur respect de l'environnement (échange de calories entre la production de froid et la production de chaleur, liquide frigorigène respectueux de la couche d'ozone, isolation phonique limitant l'émergence des bruits pour le voisinage).

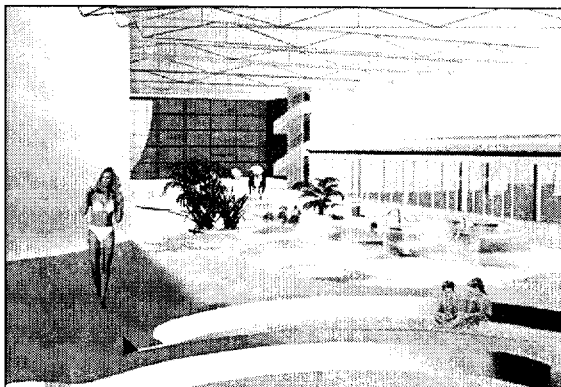
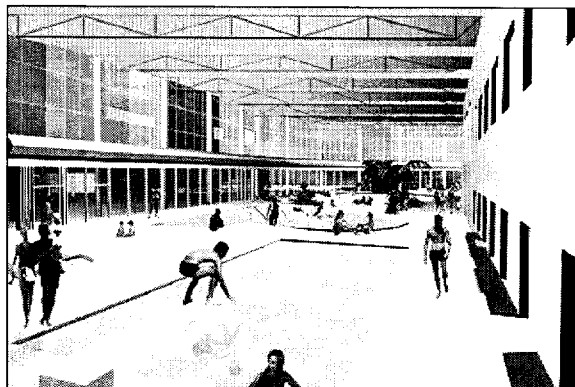
Les activités « glisse »

- Cours de patinage pour jeunes (à partir de 14 ans) et adultes.
- Jardin de glace : Espace réservé aux enfants accompagnés d'un parent, le dimanche de 10h30 à 11h45. Gratuit, durée de la séance : 15 minutes.
- Karting sur glace : 12 karts électriques sur 120 m de circuit, vitesse de pointe 50 km. Course chronométrée, classement sur écrans géants.
- Soirées à thèmes (mousse, tempête de neige, bulles...) et spectacles sur glace.
- Sports de glace présents dans le complexe : hockey, danse sur glace, patinage artistique, short track (patinage de vitesse).

Annexe 1 (suite et fin)

Le pôle piscine

Ce complexe aquatique sera des plus complets et offrira de multiples activités pour petits et grands, familles ou copains et bien sûr sportifs. Ses 1 916 m² de surface d'eau pourront accueillir 900 personnes dans différents espaces.



L'espace sportif :

- un bassin de compétition de 10 couloirs de 25 m ;
- un bassin d'apprentissage de 250 m² avec paliers à 1,20 m et 0,60 m de profondeur ;
- des vestiaires et des locaux pour les clubs ainsi que 5 rangs de gradins pour le public.

L'espace ludique couvert, communiquant avec l'espace sportif :

- un bassin ludique de 300 m² avec banquette bouillonnante, cascade, canon à eau, plaque à bulles, jets massant, rivière à courant ;
- une pataugeoire de 50 m² avec des structures de jeux ;
- un toboggan de 80 m de longueur avec son bassin de réception de 30 m² ;
- un bassin de plongeon de 54 m² et 3,50 m de profondeur ;
- 500 m² de plage permettant la détente et la relaxation.

L'espace ludique de plein air :

- un bassin ludique de 600 m² équipé comme le bassin ludique intérieur ;
- une pataugeoire de 50 m² en relation avec la pataugeoire intérieure ;
- un pentaglisse à 4 pistes de 5 mètres de hauteur et 42 m de longueur ;
- 600 m² de plage et 200 m² de pelouse solarium ;
- Un bar accessible aux baigneurs et aux visiteurs.

L'espace de remise en forme :

- Une salle de cardiotraining et musculation de 120 m².
- Un espace balnéo avec 2 saunas de 8 places, un hammam de 8 places, un bain bouillonnant de 2,80 m de diamètre, un bassin de relaxation de 20 m², un solarium de 12 places domine le bassin de relaxation et un jardin zen de 150 m².

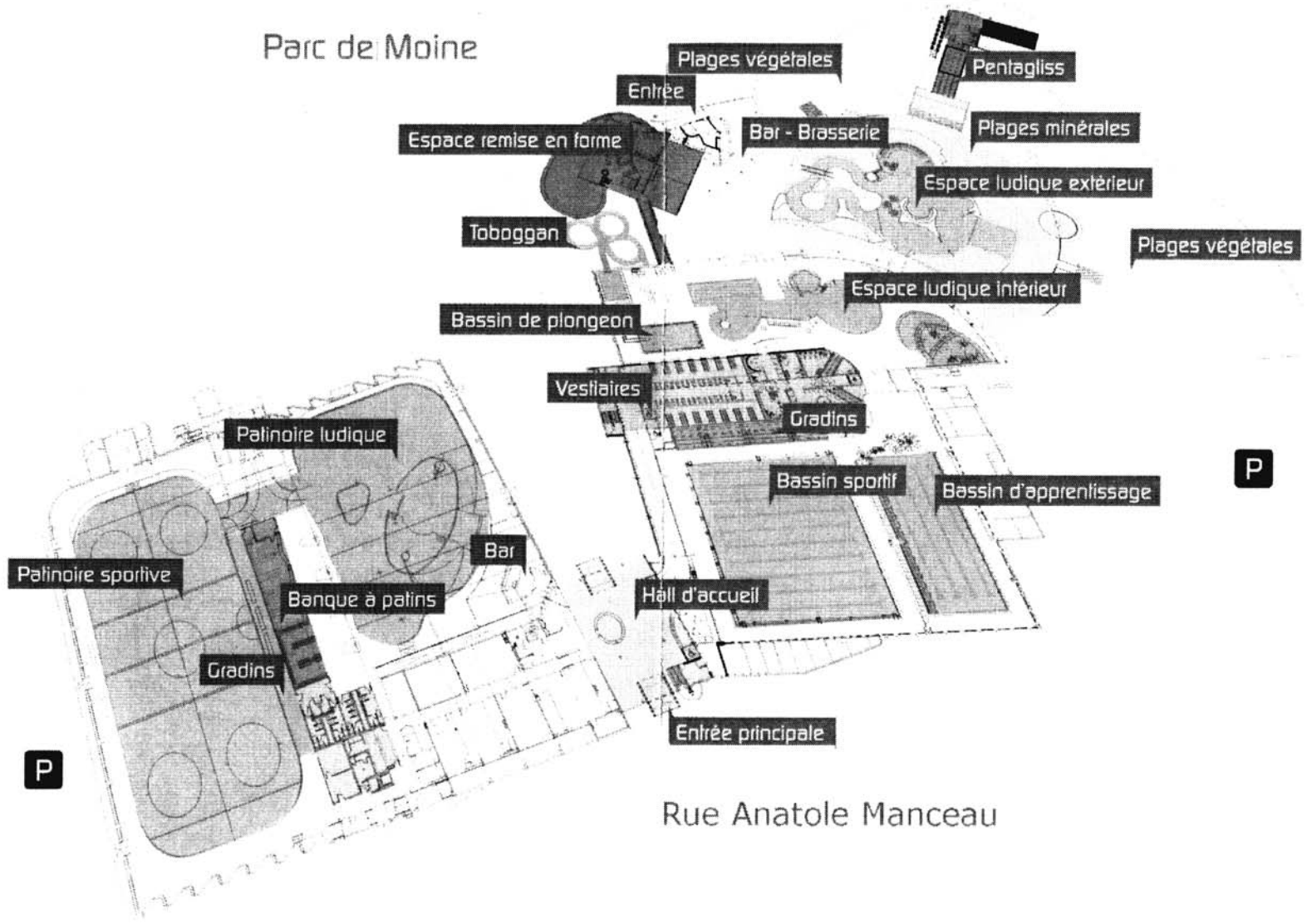
Un vestiaire : 33 cabines de déshabillage, 700 casiers, un espace bébé et un espace beauté.

Un espace restauration bar /brasserie de 70 places, ouvert midi et soir.

Les activités « Eau »

- Cours de natation pour enfants et adultes.
- Activités ludiques : Aquagym, aquaphobie, bébés nageurs.
- Sports aquatiques présents dans le complexe : natation sportive, natation synchronisée, water-polo, triathlon, plongée et kayak.

Annexe 2 Plan d'ensemble du complexe GLISSÉO

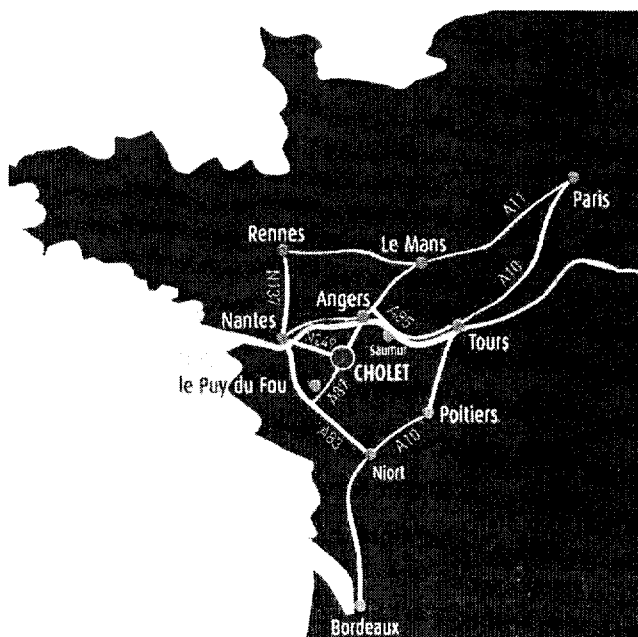


Annexe 3 La Communauté d'Agglomération du Choletais (C.A.C.)

La Communauté d'Agglomération du Choletais regroupe 13 communes et compte 83 000 habitants. Sa signature est « *L'audace pour réussir* ». La ville de Cholet, sous-préfecture et deuxième ville du département du Maine et Loire avec 56 320 habitants, en est le centre.

Les voies de communication

Aux confins de trois départements – Maine et Loire, Vendée, Deux Sèvres – et de deux régions – Pays de la Loire et Poitou Charente – Cholet est un carrefour routier et autoroutier qui situe la ville à 40 minutes d'Angers, à 45 minutes de Nantes et de son aéroport international et à 3 heures de Bordeaux et Paris. La SNCF permet d'atteindre Angers en ½ h et Paris en 2h.



Un tissu économique dynamique

Si la surface agricole couvre 69% du territoire de la C.A.C. (France 57% et Maine et Loire 66%), celle-ci est cependant le 2^{ème} bassin industriel des Pays de la Loire et

accueille 42% des projets économiques en cours de réalisation en Maine et Loire. La diversité des activités industrielles montre que l'agglomération choletaise a su réussir une brillante diversification : textile et chaussure (Newman, Catimini, Eram), matières plastiques (Nicoll), pneumatiques (Michelin), puériculture (Ampafrance), logistique (Ziegler et Logidis), agroalimentaire (Charal, Brioches Pasquier), communications (Thalès)...

Le Choletais abrite 40 sièges sociaux d'entreprises internationales de plus de 200 salariés, 450 PME-PMI, 43 zones d'activités et totalise 31 500 emplois salariés. Le taux de chômage y est inférieur celui du département et de la région (6% de demandeurs d'emplois en fin de mois en juin 2006 contre respectivement 7,8% et 7,6%).

La Foire Exposition de Cholet accueille chaque année, en septembre, plusieurs milliers de visiteurs.

La population à Cholet

Structure de la population	
Hommes	48,3%
Femmes	51,7%
Pyramide des âges	
60 ans et +	20,1%
40 - 59 ans	26,2%
20 - 39 ans	28,3%
0 - 19 ans	25,4%
Ménages	
Nombre total de ménages	22 551
Ménages de 1 personne	32,9%
Ménages de 2 personnes	31,7%
Ménages de 3 personnes	14,2%
Ménages de 4 personnes ou +	21,2%

Annexe 3 (Suite et fin)

Le Choletais crée un cadre de vie à la mesure de ses ambitions

La municipalité de Cholet a lancé en 1995 sept grands projets destinés à faire entrer la ville dans le XXI^{ème} siècle et consacrés à l'action sociale, l'emploi, l'environnement, la culture, le sport, le développement commercial du centre ville et les loisirs. Glisséo correspond au volet sportif de cet ensemble de projets.

Adoptés par la Communauté d'Agglomération du Choletais, ces projets ont pour ambition d'améliorer le cadre de vie des habitants en leur offrant un niveau d'équipement inégalé dans une collectivité territoriale de cette taille et capable de rivaliser avec celui des deux métropoles régionales voisines que sont Nantes et Angers. Ces réalisations, en confortant l'attractivité du territoire, contribueront à fixer la population jeune et attirer de nouvelles entreprises et de nouveaux habitants. L'objectif est d'atteindre 85 000 habitants à l'horizon 2020.

Avec l'ouverture des piscines, Glisséo sera le quatrième projet mené à terme après ceux relatifs à l'emploi, la culture et l'environnement.

Le sport à Cholet : un projet de ville, un projet de vie



Cultivé au quotidien pour ses valeurs éducatives et sociales mais aussi son incitation à la performance et au dépassement de soi, le sport est l'une des caractéristiques marquantes de l'identité d'une ville réputée pour son esprit d'entreprise et son audace.

Élue en décembre 2000 « Ville la plus sportive des Pays de la Loire » Cholet a été lauréate en 2007 comme en 1972, du challenge de la « Ville la plus sportive de France » (catégorie villes de moins de 100 000 habitants), organisé par le quotidien L'Équipe.

Chaque année la municipalité consacre au sport environ 6% de son budget, soit en 2007 un peu plus de 5,7 millions d'euros dont 1,7 millions d'investissements et verse 1 million d'euros de subventions aux différentes associations sportives.

La ville accueille plusieurs manifestations de dimension nationale et internationale : Open de Beach Volley, Course cycliste Cholet Pays de Loire et le Cholet Mondial Basket Ball (cadets). Elle a accueilli en 2007 une étape du Tour de l'Avenir et accueillera en 2008 une étape du Tour de France.

L'offre sportive de la ville de Cholet

L'Office Municipal des Sports regroupe 80 clubs offrant 119 sections sportives dans 66 disciplines et favorise à la fois une très grande diversité des pratiques sportives au bénéfice de tous (près d'un habitant sur trois est licencié) et la performance à travers les 8 équipes évoluant dans les championnats nationaux et la renommée internationale de son équipe de basket Pro A « Cholet Basket ».

Les équipements sportifs en quelques chiffres :

- 33 courts de tennis
- 35 terrains de sports collectifs (foot, rugby etc.)
- 33 salles de sport
- 2 pistes d'athlétisme
- 25 équipements de proximité (piste de skate, parcours de jogging, roller ou VTT...)

Annexe 4

Tarifs Glissé

Patinoires

TARIFS	Entrée seule	Entrée avec location de patins
Adulte	4,75 €	7,40 €
Jeune 6-18 ans et étudiants	3,65 €	6,30 €
Enfant 3-6 ans	Gratuit	2,65 €
Famille (jusqu'à 6 personnes, le dimanche)	-	13 €
Anniversaire (mercredi et samedi après-midi sur réservation)	- Gratuit pour l'organisateur - 5,70 € par invité pour l'entrée avec location de patins, 1 sachet de bonbons, 1 boisson.	

Karting sur glace	
Particulier (le mardi soir) Temps de course 12 minutes, 6 pilotes par course	21 €
Entreprises (sur réservation) <ul style="list-style-type: none">• 18 pilotes• 24 pilotes• 30 pilotes	1 026 € 1 368 € 1 710 €

Piscines

TARIFS	Entrée	Carte 10 entrées
Adulte	5 €	40 €
Jeune <18 ans et étudiants	4 €	32 €
Famille (jusqu'à 6 personnes, le dimanche)	13 €	-
Formule Espace remise en forme et piscines	10 €	-