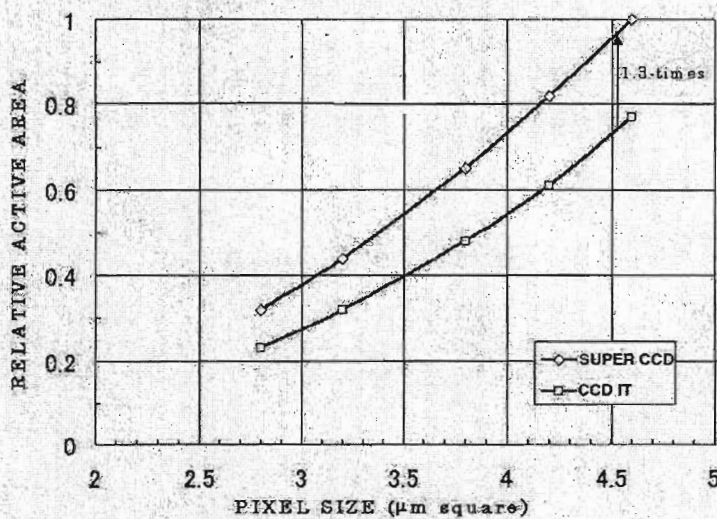
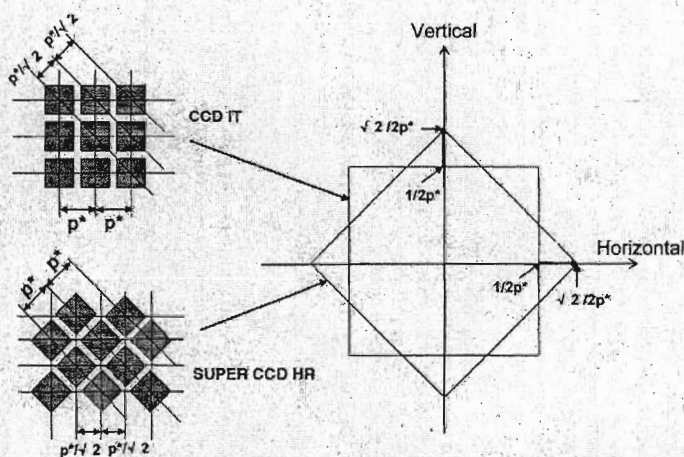


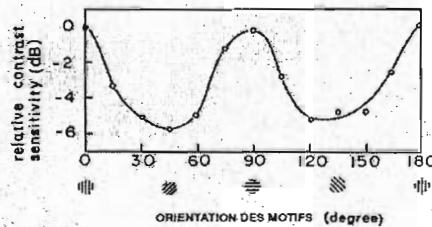
STRUCTURE COMPARÉE CCD-IT CLASSIQUE (a) SUPER CCD HR (b)



SURFACE SENSIBLE RELATIVE POUR UNE TAILLE DE PIXEL DONNÉE



STRUCTURE DE CAPTEUR ET FRÉQUENCE D'ÉCHANTILLONNAGE ASSOCIÉE



RÉPONSE SPATIALE DE L'OEIL HUMAIN

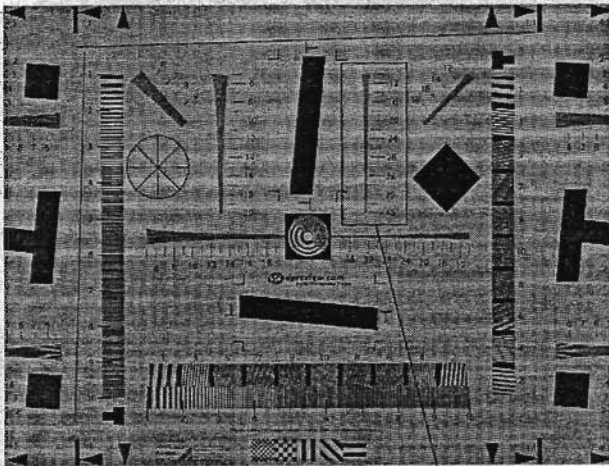
Caractéristiques

APPAREIL NUMERIQUE FinePix F30

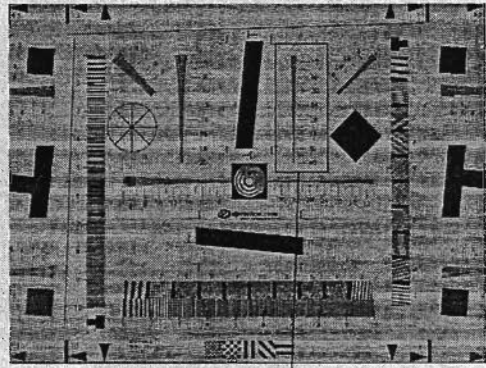
Nombre de pixels effectifs*	6,3 Millions de Pixels							
Capteur	Capteur Super CCD HR 1/1,7 pouce							
Nombre de pixels enregistrés	Image : 2848 x 2136 / 2848 x 2136 / 3024 x 2016 (format 3:2) / 2048 x 1536 / 1600 x 1200 / 640 x 480 pixels							
Support mémoire	Vidéo : 640 x 480 pixels / 320 x 240 (30 images/sec) avec son mono							
Format de fichier	Mémoire interne (Approx. 10 Mo), xD-Picture Card (16Mo - 1 Go)							
	Image : JPEG (Exif Ver. 2.2**),							
	Vidéo : AVI (Motion JPEG), WAV							
	(Compatible avec la norme de fichier Design Rule / Compatible DPOF) 							
Nombre d'images / Temps d'enregistrement								
Mode	Image				Vidéo			
Qualité d'images	6M Fin	6M (Normal)	6M(3:2)	3M	2M	0.3M	640	320
Nombre de pixels enregistrés	2848 x 2136	2848 x 2136	3024 x 2016	2048 x 1536	1600 x 1200	640 x 480	640 x 480	320 x 240
16Mo	5	10	10	19	25	122	13 sec. env.	26 sec. env.
32Mo	10	20	20	40	50	247	27 sec. env.	54 sec. env.
64Mo	21	42	42	81	101	497	55 sec. env.	109 sec. env.
128Mo	42	84	84	162	204	997	111 sec. env.	219 sec. env.
256Mo	85	169	169	325	409	1997	223 sec. env.	438 min. env.
512Mo	170	339	339	651	818	3993	74 min. env.	14,6 min. env.
1Go	341	680	680	1305	1639	7995	14,9 min. env.	29,3 min. env.
Le nombre d'images et le temps d'enregistrement varieront légèrement selon le type de sujet								
Objectif	Zoom optique 3x Fujinon, F2,8 - F5,0							
Longueur focale	f=8 - 24 mm. Équivalent à un 36 - 108 mm sur un appareil 35 mm							
Mise au point	Autofocus (Centre, Multi, Continu), lampe d'assistance à la mise au point disponible							
Distance de mise au point	Normal : 60 cm environ à l'infini Macro Grand Angle : environ 5 cm à 80 cm Macro Télé : environ 30 cm à 80 cm							
Vitesse d'obturation	3 sec au 1/2000 sec, en fonction du mode de prises de vues sélectionné. 15 sec. en mode exposition longue durée							
Ouverture	F2,8 - F8 (finement de 1/3) en Grand Angle, F5,0 - F8,0 (incrément de 1/3) en Téléobjectif							
Sensibilité	AUTO (Equivalent à 80/100/200/400/800/1600/3200 ISO)							
Mesure de la lumière	Mesure TTL sur 64 zones - Multi, Centrale et Moyenne							
Mode d'exposition	Programme AE, Priorité vitesse AE, Priorité ouverture AE							
Balance des blancs	Automatique, Manuelle : Fin, Ombrageur, Lumière Fluorescente (de jour), Lumière Fluorescente (Blanc froid), Lumière Fluorescente (Blanc chaud), Lumière Incandescente, Personnalisée							
Ecran LCD	Ecran TFT 2,5 pouces (6,35 cm), (230 000 pixels environ), couverture 100 % environ							
Flash	Flash auto Plage effective : Grand Angle : 0,6 m-6,5 m env. Télé : 0,6m-3,5 m env. Macro : 0,3m-0,8m env. Mode Flash : Auto, Réduction Yeux Rouges, Flash Forcé, Flash Coupé, Synchro lente, Réduction des Yeux Rouges + Synchro Lente							
Retardateur	Environ 2 à 10 secondes de délai							
Sortie Vidéo	NTSC / PAL sélectionnable							
Interface numérique	USB2.0							
Alimentation	Batterie rechargeable NP-95 ou Alimentation secteur AC-SVC. (Incluses)							
Dimensions	92,7 (L) x 56,7 (H) x 27,8 (P) mm							
Poids	155 g (sans batterie ni carte)							
Fonctions de l'appareil Photo								
Zoom Numérique	6,2 x (Combiné au Zoom Optique 3x, zoom max. 18,6x)							
LCD	Réglage automatique de la luminosité + exposition manuelle							
Modes Prises de vues	Normal : Auto, Scène : Lumière Naturelle / Lumière Naturelle + Flash / Portrait / Paysage / Sport / Nuit / Feux d'artifices / Coucher de soleil / Neige / Plage / Plongée / Musée / Soirée / Macro fleur / Texte Continu : 1 - 3 premières images (2,2 images/sec, jusqu'à 3 images) 2 - 3 dernières images (2,2 images/sec, jusqu'à 3 images) 3 - en continu : intervalle de 1,5 sec. En fonction de l'espace sur la carte.							
Mode Couleur	Standard, Chrome, Noir et Blanc							
Annotation vocale	Jusqu'à 30 sec, format WAV							
Visualisation	Image seule, 9 images, tri par date, rotation d'image, photos précédentes (3 images)							
Visualisation automatique	Image seule, images multiples, fondue et minutage							

Caractéristiques techniques **PowerShot A640**

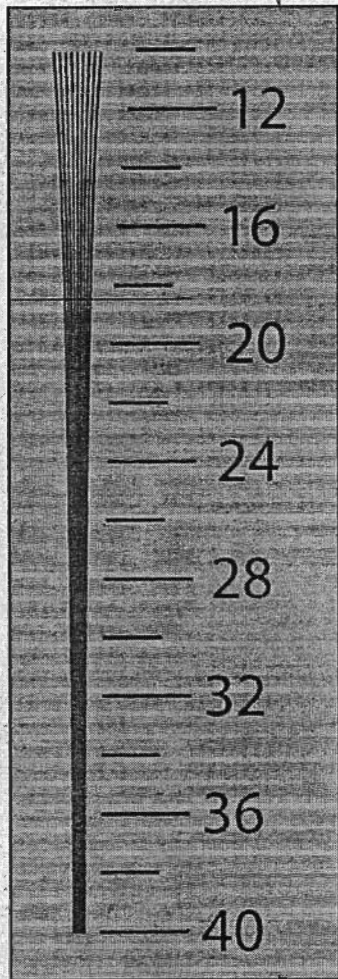
CAPTEUR	Type Nombre de pixels effectifs Type de filtre colorés	CCD 1/1,8 pouce Env. 10 millions (4348 x 2736) Coloriers primaires
PROCESSEUR		DIGIC II avec technologies S-AIS
OBJECTIF	Type Focale Zoom	7,3-19,2 mm (équivalent en 36-96-110 mm) Optique As, numérique env. 3x
Ouverture maximale	Construction	Combiné environ 10x F2,8-1/4, 8 éléments en 7 groupes (2 lentilles asphériques)
Stabilisateur d'image	Motor Ultrasonic (USM)	
MISE AU POINT	Type Système/points AF	TTL AF, AF 9 points, AF mono-point (cible position ou libre au centre)
Sélection du point AF	Mémorisation de l'AF	Sélection manuelle en utilisant l'icône AF/Zone AF/Définir touche marche/arrêt
Falcoo d'assistance AF	Mise au point manuelle	Oui Oui
Bracketing de mise au point	Mise au point minimale	1 cm
EXPOSITION	Modes de mesure	Évaluative, moyenne à prédominance centrale, Spot (au centre ou couplé au point AF actif)
Mémorisation d'exposition	Correction d'exposition	M/mo lorsque le redressement est activé à mi-course 1/1, 1/2 par incréments de 1/3 d'EV
Bracketing d'exposition	Sensibilité ISO	Auto, 60 auto, 80, 100, 200, 400, 800
OBTURATEUR	Vitesses	15-1/2500 sec. (Les vitesses disponibles varient en fonction du mode de prise de vues)
BALANCE DES BLANCS	Réglages	Auto, jour, nuageux, lumière fluorescente, fluorescent intense, sous-main, personnalisés
VISEUR	Viseur Correction dioptrique	Viseur optique de type normal image réelle Oui
ECRAN LCD	Ecran Couverture Luminosité	Ecran 2,5 pouces orientable de type TFT, environ 115 000 pixels 100%
FLASH	Modes Synchro lente Réduction des yeux rouges Correction d'exposition au flash	Auto, manuel imposé/annulé Oui Oui 1/2-2 EV par incréments de 1/3 d'EV
Mémorisation d'exposition au flash	Synchro-lentille	Oui
Portée du flash intégré	Flash externe	ES (env. 4,2 m (G.A.) / 3 m (T) en équivalent ISO AUTO) Flash externe puissance Canon EF-DC1
PRISE DE VUES	Modes	Auto, programme, priorité à la mise, priorité à l'ouverture, manuel, personnalisé, portrait, paysage, scène de nuit, Slow Assist, vidéo, scène (momentané de nuit, enfants, animaux, feuillage neige, plage, feu d'artifice, sous-main, accentuation des couleurs, redressement de couleur)
Effets photo		Mes Couleurs (évaluative, scène, nature, scène, noir et blanc, ton chair plus clair, ton chair plus foncé) dispositif, couleur personnalisée)



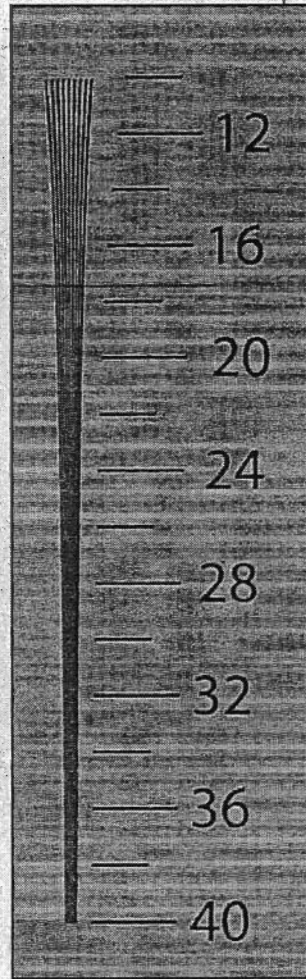
PowerShot A640
(3648 x 2736) pixels



FinePix F30
(2848x2136) pixels



PowerShot A640
(915 x 307) pixels



FinePix F30
(738 x 226) pixels