

BTS ÉCONOMIE SOCIALE ET FAMILIALE

TECHNIQUES D'HABILLEMENT ET D'AMÉNAGEMENT DE L'ESPACE

SESSION 2008

Durée : 5 heures
Coefficient : 5

Matériel autorisé :

Toutes les calculatrices de poche y compris les calculatrices programmables, alphanumériques ou à écran graphique à condition que leur fonctionnement soit autonome et qu'il ne soit pas fait usage d'imprimante. (Circulaire 99-186 du 16/11/1999).

Dès que le sujet vous est remis, assurez-vous qu'il est complet.
Le sujet comporte 10 pages, numérotées de 1/8 à 8/8.

Une jeune femme aux revenus modestes vous demande conseil pour faire des économies dans la préparation de son mariage et dans l'installation de la famille dans un nouveau logement. Cette famille est composée des deux parents et d'une fillette de 2 ans.

Cette maman, pratiquant la couture, veut réaliser la robe de cérémonie de sa fille (Annexe 1) pour un coût raisonnable.

Elle possède déjà le patron (Annexe 3) qui lui a permis de confectionner une robe d'été (Annexe 1).

Votre intervention consiste à aider cette jeune femme pour modifier le patron et aménager la chambre attribuée à la fillette.

A l'occasion du mariage, un lit combiné est offert pour la petite fille (Annexe 1).

1. Robe de cérémonie

1.1 Réaliser le patronnage du 1/2 devant droit de la robe de cérémonie sur papier de coupe, à l'aide des Annexes 2 et 3.

Prévoir également les valeurs de couture de 1 cm à l'épauule et sur le côté.

Le patronnage sera rendu découpé.

1.2 Réaliser le devant de la robe pour vérifier la faisabilité.

Les finitions d'encolure, d'emmanchures et du bas de robe sont exclus.

2. Aménagement de la chambre de la petite fille

2.1 Réaliser sur feuille de copie l'analyse fonctionnelle de la chambre. A partir de celle-ci et de la banque de données (Annexe 4), justifier le choix de l'ameublement de cette pièce.

2.2 Procéder à l'aménagement fonctionnel de la chambre de la fillette, sur le plan fourni en Annexe 5, en tenant compte de l'espace.

3. Réalisation de nuanciers

Créer 2 nuanciers de gammes de couleurs, l'un pour l'espace (murs, sols...) et le second pour le mobilier. Ils s'harmoniseront l'un avec l'autre.

Chaque nuancier sera traité en aplat ou en effet de matière. Il comportera 4 carrés de 4cm x 4cm à découper sur l'Annexe 6.

Techniques libres.

Vous commenterez vos propositions et argumenterez vos choix sur le format A3 de présentation finale.

Vous veillerez à une mise en page efficace.

DOCUMENTS JOINTS :

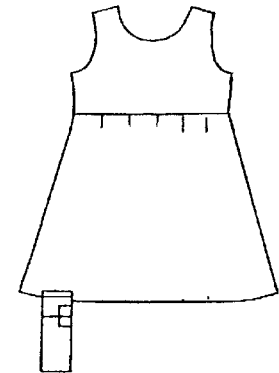
Annexe 1 :	Modèles de robes et du lit	1 exemplaire
Annexe 2 :	Dessin technique de la robe	1 exemplaire
Annexe 3 :	Patron de base	2 exemplaires
Annexe 4 :	Banque données mobilier	1 exemplaire
Annexe 5 :	Plan de la chambre	2 exemplaires
Annexe 6 :	Planche pour l'élaboration du nuancier	1 exemplaire

DOCUMENTS A RENDRE PAR LE CANDIDAT :

- Le patronnage de demi-devant de la robe de cérémonie.
- La réalisation du devant de la robe *avec l'étiquette cousue conformément au schéma ci-dessous.*
- L'analyse fonctionnelle sur copie.
- Le plan de la chambre (Annexe 5).
- Les 2 nuanciers (espace et mobilier) sur canson A3.

BARÈME :

- Question 1 : 9 points
- Question 2 : 5 points
- Question 3 : 6 points



Notes		
	<input style="width: 80px; height: 20px;" type="text"/>	
		N° d'inscription :
		NOM :
		Prénoms :

Robe d'été déjà réalisée grâce au patron de base



Descriptif :

- Devant de robe en une seule partie.
- Longueur de la robe : aux genoux.

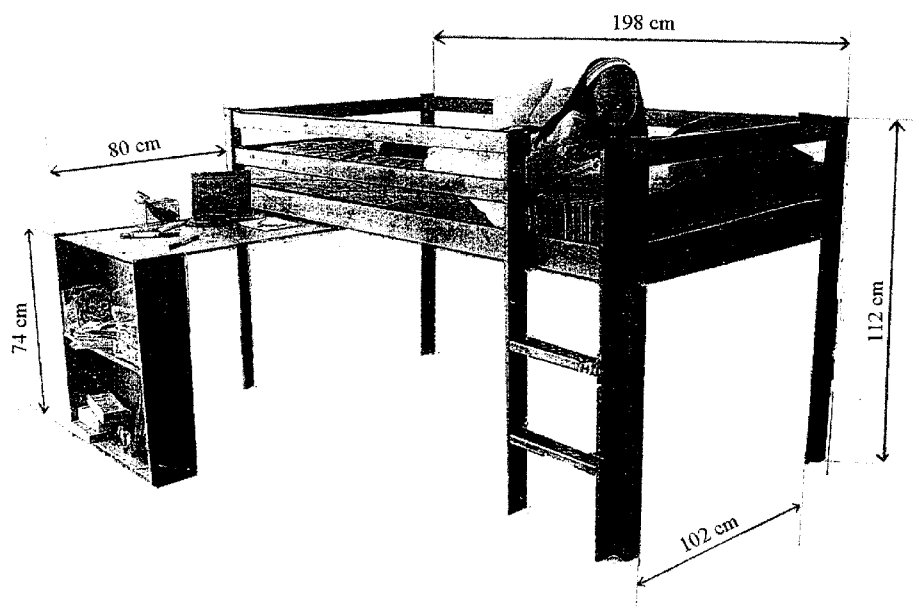
Robe de cérémonie choisie par la maman

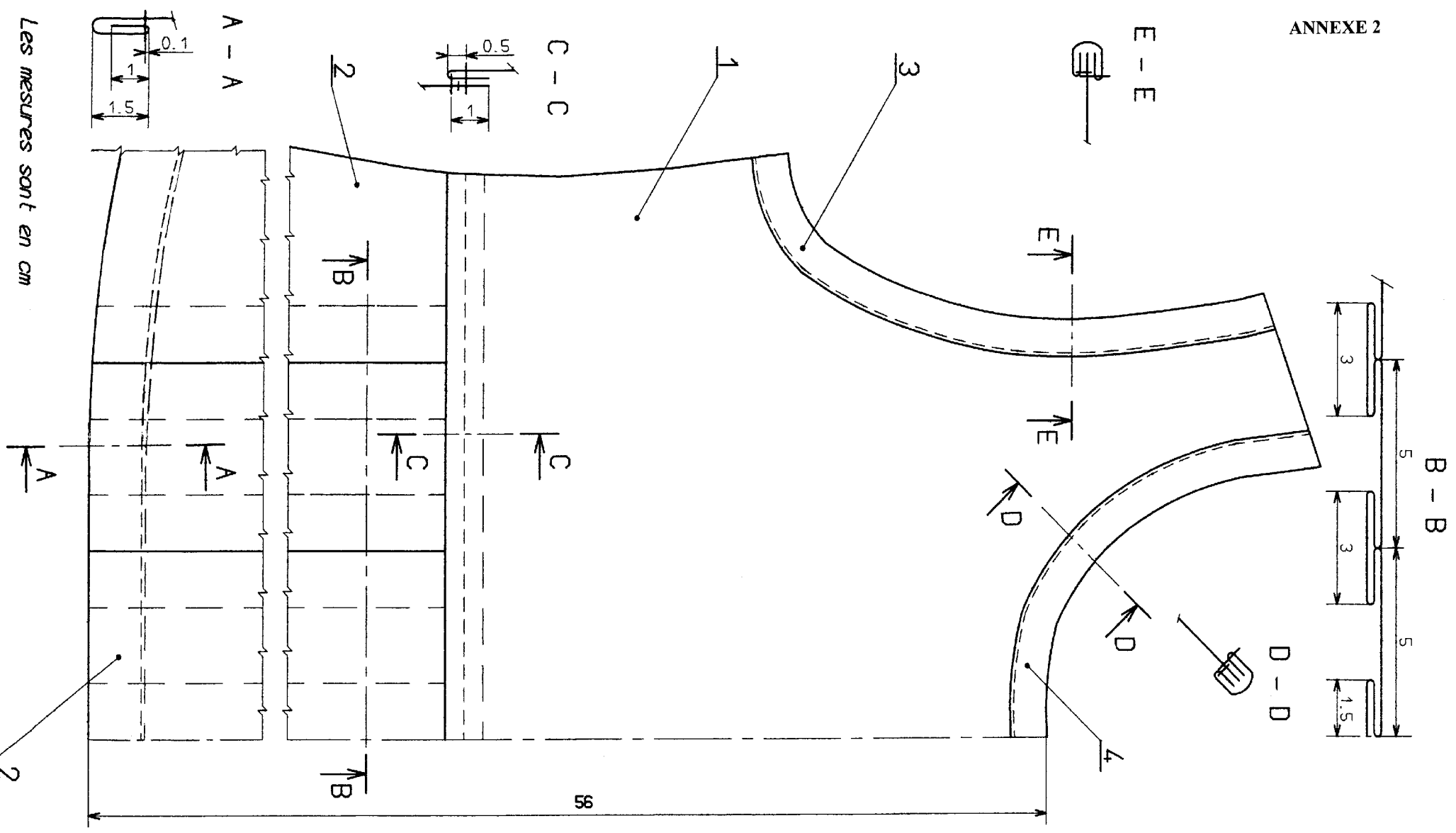


Descriptif :

- Devant de robe en deux parties avec une couture à la taille.
- Bords de l'encolure et de l'emmanchure bordés d'un biais.
- Bas de la robe plissé, les plis sont maintenus par la couture de taille.
- Longueur de la robe : milieu devant : 56 cm

Ensemble lit offert à la petite fille





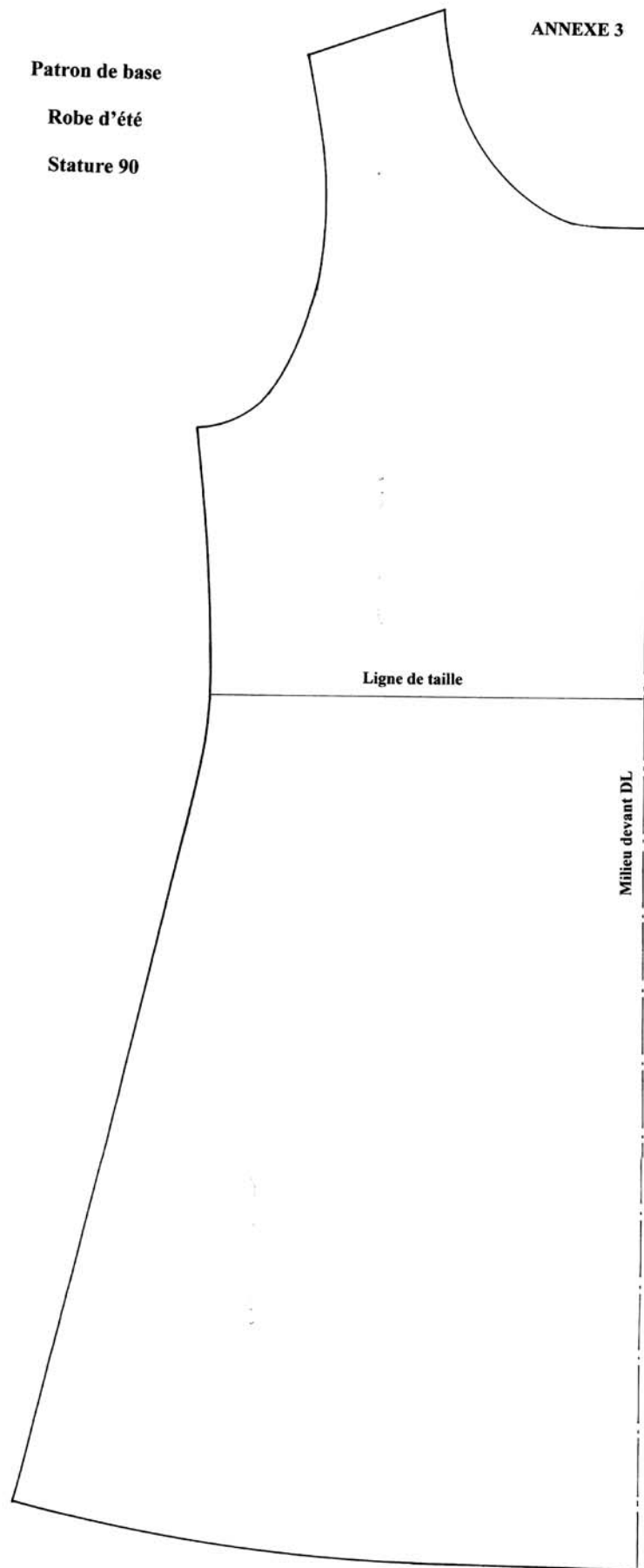
Les mesures sont en cm

ROBE DE CÉRÉMONIE	4	1	Biais d'encolure
	3	1	Biais d'emmanchure
	2	1	Corsage devant
ÉCHELLE 1:1	1	1	Jupe devant
	Rp	Nb	DESIGNATION

Patron de base

Robe d'été

Stature 90



C Esthétique soignée et aménagement adapté pour cette armoire 2 portes coulissantes ou 2, 3 et 4 portes coulissantes avec surmeuble, réalisée en PIN MASSIF (structure, façade, côtés, dessus et étaerres). Fond en contreplaqué. Jusqu'à 3 finitions au choix : brut prêt à peindre, vernis polyuréthane naturel ou teinté miel, 3 étaerres dont 2 amovibles côté lingère. Dim. commune hors tout : prof. 57 cm (utilité 50 cm). Livrée prête à monter avec notice. Qualité Quelle Plus.

HAUTEUR 171 CM sans surmeuble

- 1 2 portes coulissantes : toute penderie. Largeur hors tout 104 cm env.

HAUTEUR 208 CM avec surmeuble

- 2 Surmeuble spacieux pour plus d'espace (dim. utiles : prof. 49, haut. 35 cm).
- 2 2 portes coulissantes : 1/2 penderie, 1/2 lingère. Larg. hors tout 104 cm env. (non photographiée).
- 3 3 portes coulissantes : 2/3 penderie, 1/3 lingère. Largeur hors tout 150 cm env.
- 4 4 portes coulissantes : 1/2 penderie, 1/2 lingère. Largeur hors tout 203 cm env.

Modèle	prix comptant	en plusieurs fois sans frais	en plusieurs mensualités	montant du crédit/coût du crédit
C 1 Brut	702.7048 239€	59.75€ + 3 x 59.75€	64.35€ + 12 x 16€	174.65€/17.35€
C 2 Brut	742.4856 349€	87.25€ + 3 x 87.25€	65.23€ + 12 x 26€	283.77€/28.23€
Naturel	742.4864 389€	97.25€ + 3 x 97.25€	105.23€ + 12 x 26€	283.77€/28.23€
Miel	742.4872 449€	112.25€ + 3 x 112.25€	104.01€ + 18 x 22€	344.99€/31.01€
C 3 Brut	782.3990 449€	112.25€ + 3 x 112.25€	104.01€ + 18 x 22€	344.99€/31.01€
Naturel	782.4006 499€	124.75€ + 3 x 124.75€	106.87€ + 18 x 25€	392.13€/37.87€
Miel	782.4014 549€	137.25€ + 3 x 137.25€	109.78€ + 18 x 28€	439.22€/44.78€
C 4 Brut	833.8071 529€	132.25€ + 3 x 132.25€	105.52€ + 18 x 27€	423.48€/42.52€
Naturel	833.8089 579€	144.75€ + 3 x 144.75€	117.80€ + 24 x 23€	461.20€/46.80€
Miel	833.8097 639€	159.75€ + 3 x 159.75€	117.60€ + 24 x 26€	521.40€/52.60€

C - depuis **239€**
1567,74F l'armoire

EN 12 MOIS
16€
par mois
104,95F

Qualité
QUELLE
Plus



Banque de données mobilier

ANNEXE 4

D-E Les commodes et chiffonniers sont réalisés en PIN MASSIF (façade, côtés, dessus) et en pin placage double face pin (côtés et dessous) pour la finition vernis polyuréthane laqué blanc. Ils se déclinent en 7 versions et jusqu'à 4 finitions : brut prêt à peindre, vernis polyuréthane naturel teinté miel et laqué blanc. Fond en contreplaqué. Poignées, boutons et pieds : boules. Livrés prêts à monter avec notice. Sauf indications contraires, les dim. sont indiquées hors tout.

D Les chiffonniers. Larg. 45, prof. 40 cm. Dim. utiles des tiroirs : L 30, P 28, H 12 cm.

- 1 2 tiroirs. Haut. 42 cm.
- 2 3 tiroirs. Haut. 58 cm.
- 3 6 tiroirs. Haut. 106 cm.

E Les commodes. Modèles 4 à 6 : prof. 40, larg. 81 cm. Dim. utiles : tiroirs : prof. 28, haut. 12, larg. grands tiroirs 66, petits 28 cm. Modèle 7 : dim. utiles tiroirs : prof. 44, haut. 12, larg. petits 48, grands 105 cm.

- 4 4 grands tiroirs. Haut. 74 cm.
- 5 5 tiroirs (2 petits + 3 grands). Haut. 74 cm.
- 6 6 tiroirs (2 petits + 4 grands). Haut. 90 cm.
- 7 8 tiroirs (4 petits + 4 grands). Larg. 120, haut. 110, prof. 55 cm.



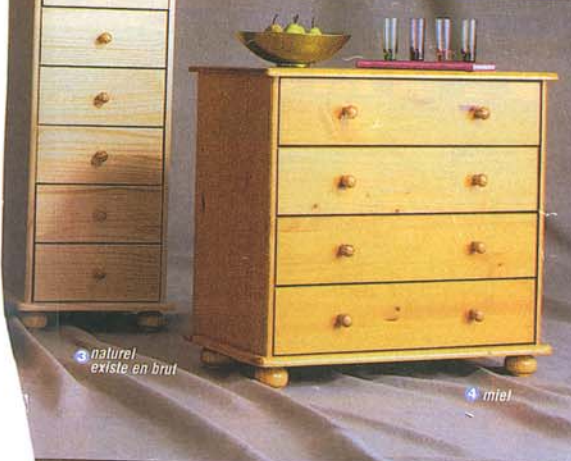
D - depuis 69€
452,61F le chiffonnier

EN 3 FOIS SANS FRAIS
23€
par mois
150,87F

PIN

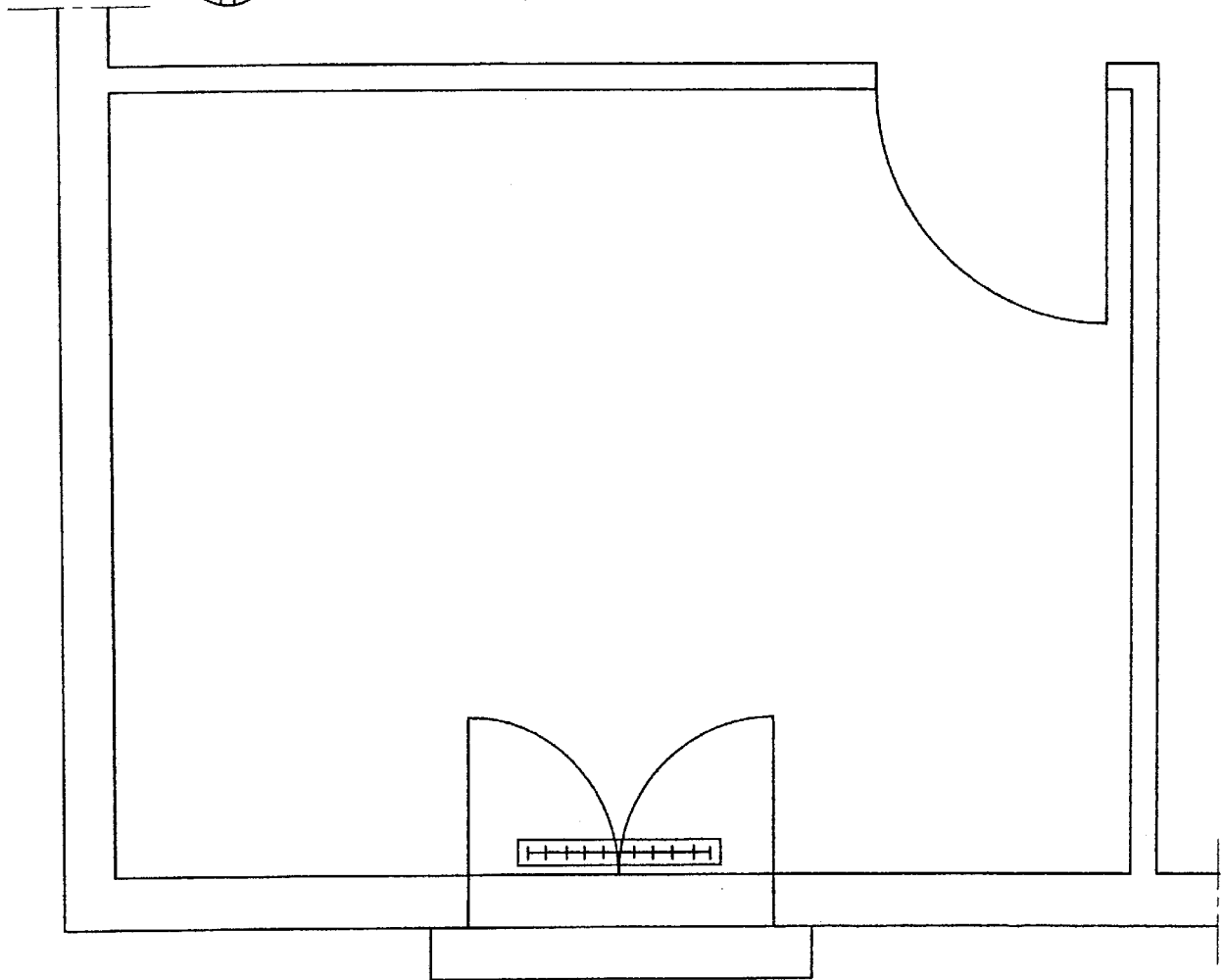
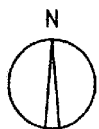
E - depuis 149€
977,38F la commode

6 blanc existe en brut



Modèle	prix comptant	en plusieurs fois sans frais	en plusieurs mensualités	montant du crédit/coût du crédit
E 4 Brut	509.1293 149€	37.25€ + 3 x 37.25€	35€ + 6 x 20€	114€/6€
Naturel	509.1301 189€	47.25€ + 3 x 47.25€	35.12€ + 6 x 27€	153.88€/8.12€
Miel	509.1905 199€	49.75€ + 3 x 49.75€	39.41€ + 6 x 28€	159.59€/8.41€
Blanc	509.2309 229€	57.25€ + 3 x 57.25€	65.33€ + 12 x 19€	163.67€/16.33€
E 5 Naturel	544.4880 219€	54.75€ + 3 x 54.75€	55.33€ + 12 x 19€	163.67€/16.33€
Miel	544.4898 229€	57.25€ + 3 x 57.25€	65.33€ + 12 x 19€	163.67€/16.33€
Blanc	544.4906 249€	62.25€ + 3 x 62.25€	63.42€ + 12 x 17€	185.58€/18.42€
E 6 Naturel	583.7778 249€	62.25€ + 3 x 62.25€	63.42€ + 12 x 17€	185.58€/18.42€
Miel	583.7786 259€	64.75€ + 3 x 64.75€	62.59€ + 12 x 18€	196.41€/19.59€
Blanc	583.7810 279€	69.75€ + 3 x 69.75€	60.74€ + 12 x 20€	218.26€/21.74€
E 7 Naturel	624.1400 389€	97.25€ + 3 x 97.25€	105.23€ + 12 x 26€	283.77€/28.23€
Miel	624.1418 399€	99.75€ + 3 x 99.75€	101€ + 18 x 19€	298€/44€
Blanc	624.1426 429€	107.25€ + 3 x 107.25€	115.38€ + 18 x 20€	313.62€/46.38€

PLAN DE LA CHAMBRE DE LA PETITE FILLE



DESIGNATION	
Rp	DESIGNATION
ANNEXE : 5	
ECHELLE : 1/20	

