

BACCALAURÉAT PROFESSIONNEL

ARTISANAT ET MÉTIERS D'ART

OPTION MÉTIERS DE L'ENSEIGNE ET DE LA SIGNALÉTIQUE OPTION VERRERIE SCIENTIFIQUE ET TECHNIQUE

SESSION DE JUIN 2008

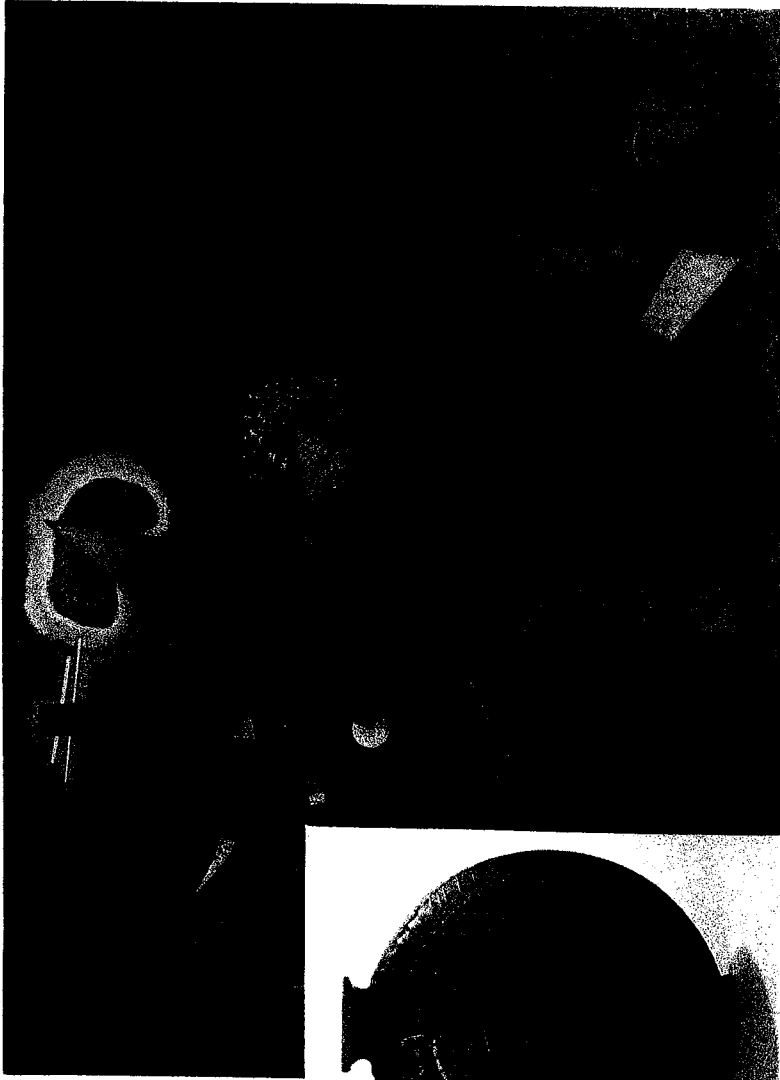
E2 : ÉPREUVE DE TECHNOLOGIE ET ARTS APPLIQUÉS

SOUS - ÉPREUVE B2 – UNITÉ 22

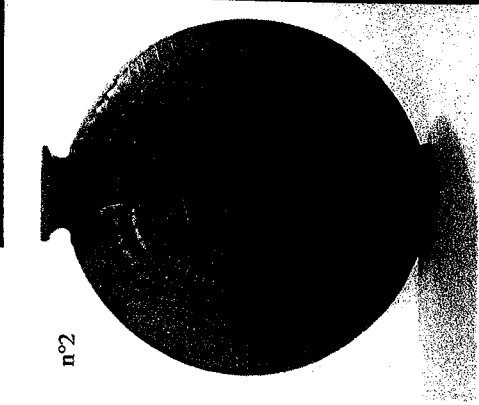
**HISTOIRE DE L'ART DU VERRE ET
PROJETS D'ARTS APPLIQUÉS**

SUJET			
Repère de l'épreuve	Durée	Coefficient	Page
0806-AMA SM T B	3h00	1	1 / 7

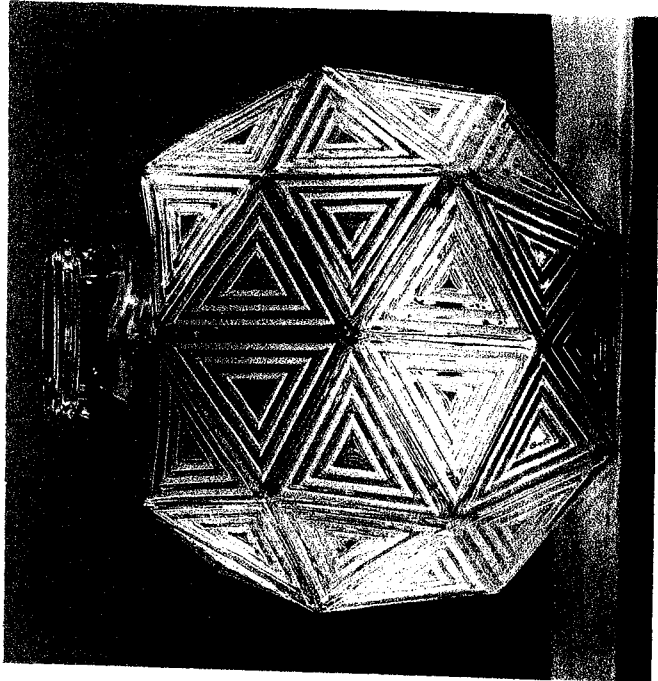
n°3



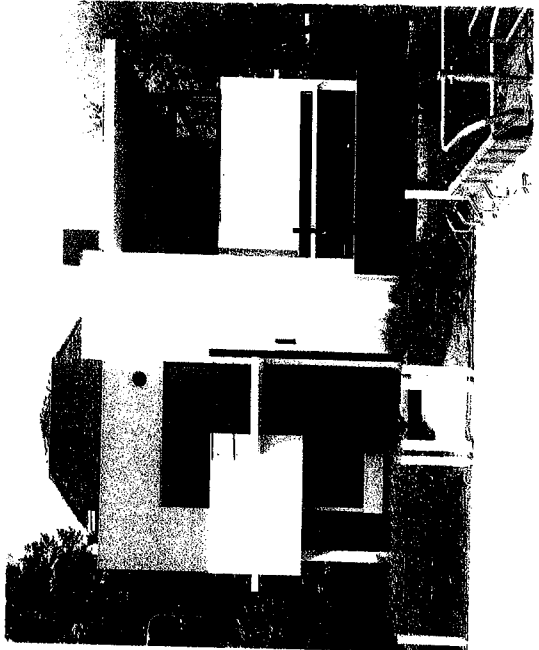
n°2



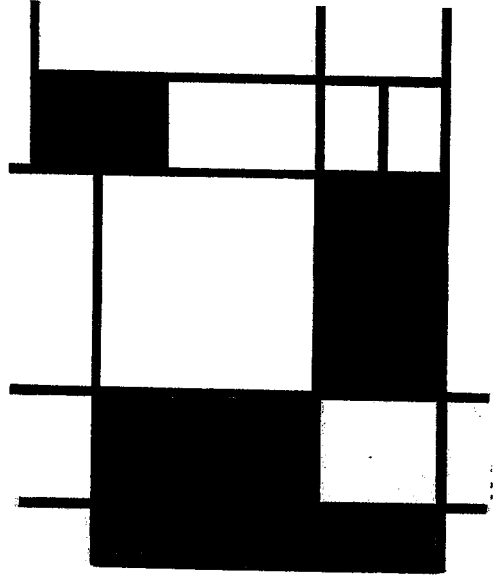
n°1



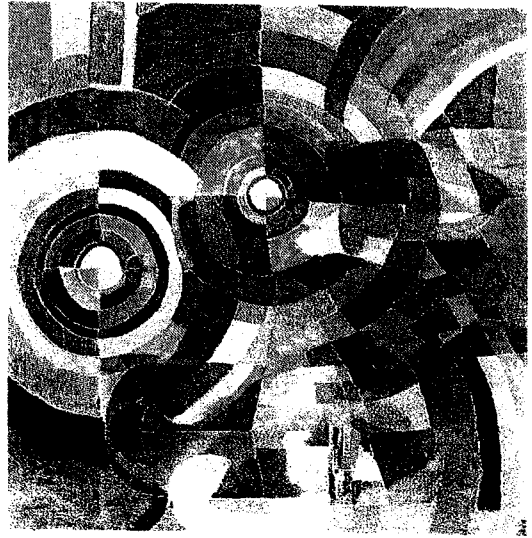
n°4



n°5



n°6



SUJET

Repère de l'épreuve
0806-AMA SM T B

Durée
3h00

Coefficient
1

Pagination
3/7

2^{ème} partie : Projet d'arts appliqués

TRAVAIL DEMANDE :

A l'occasion de la rénovation de l'agence « SUD VOYAGES », il vous est demandé d'intervenir dans la réalisation des présentoirs pour la documentation mise à la disposition de la clientèle.

Ces présentoirs intégrés dans l'agencement des rangements seront équipés en partie haute d'un panneau décoratif éventuellement lumineux, sur le thème « terres et couleurs du sud » où apparaîtra le texte « SUD VOYAGES » imposé par le client.
La planche 3 / 7 vous présente des documents illustrant ce thème.

CAHIER DES CHARGES

1° Lieu d'intervention :

L'un des murs de l'agence est équipé de rangements, certains fermés, d'autres ouverts servant de présentoirs pour les différents catalogues (voir plans page 7 / 7).

2° Projet :

Vous rechercherez une composition pour le panneau décoratif indiqué page 7 / 7 .
Dimensions du panneau : Hauteur 50cm Largeur 70cm
Epaisseur maximum 15cm

Toutes les techniques de réalisation pourront être utilisées : sérigraphie sur plexi glass, tubes néons ou fluorescents, adhésifs de couleur, ect.

3° Constituants plastiques du thème

Le thème « Terres et couleurs du Sud » sera traduit dans votre réalisation au travers des différents principes proposés :

- l'harmonie colorée chaude et contrastée
- la superposition et les enchevêtrements des formes
- la composition dynamique et asymétrique qui renforcera la notion de voyage.

MISE EN ŒUVRE :

A partir des documents de la planche 3 / 7 et en fonction du cahier des charges, vous réaliserez les recherches suivantes :

1° Relevés

Après avoir observé les caractéristiques plastiques de tout ou partie des documents vous les traduirez librement par trois ou quatre croquis sur la page 5 / 7 .

- les formes / les graphismes
- les effets de matières / les couleurs

2° Esquisses

A partir de vos précédents relevés et en fonction de la demande précisée dans le cahier des charges vous réaliserez deux propositions. Vous exécuterez ce travail au crayon noir ou en couleur sur la page 6 / 7 dans la partie gauche de cette feuille.

Dimensions des esquisses : échelle 1 / 8ème

3° Projet final

A) Maquette

Après avoir sélectionné la proposition la plus pertinente en fonction du cahier des charges, vous présenterez sur la partie de droite de votre planche d'esquisses, la mise au point de votre projet.

Toutes les techniques graphiques peuvent être utilisées : encre de couleur, aquarelle, gouache, pastel, craie, etc. (ne pas oublier de fixer le pastel !).

Dimensions de la maquette : échelle 1 / 4

B) « SUD VOYAGES »

Vous situerez librement dans votre schéma de composition le nom de cette agence.

Un texte qui résume et justifie votre choix accompagnera cette étude. (page 6 / 7).

Vos différents travaux seront exécutés directement sur les planches ou si nécessaire, découpés et collés sur celles-ci. La mise en page sera harmonieuse et fera un tout cohérent.

EVALUATION

Adéquation du projet en fonction de sa destination

Respect du cahier des charges

Qualité esthétique, faisabilité

Cohérence et soin de la présentation

TRAVAIL A REMETTRE

1° la planche 2 / 7 (réponses histoire de l'art)

2° la planche 5 / 7 (relevés)

3° la planche 6 / 7 (esquisses, maquette et texte)

Ces trois planches seront agrafées à l'intérieur d'une copie anonymée.

SUJET		
Repère de l'épreuve	Durée	Coefficient
0806-AMF \ V T B	3h00	1
		Pagination
		4 / 7

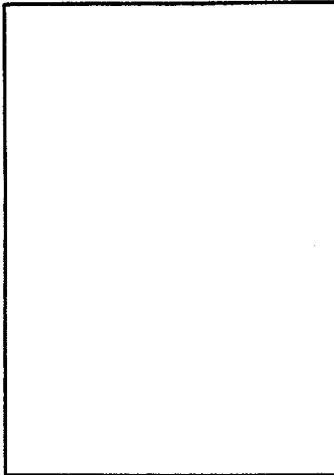
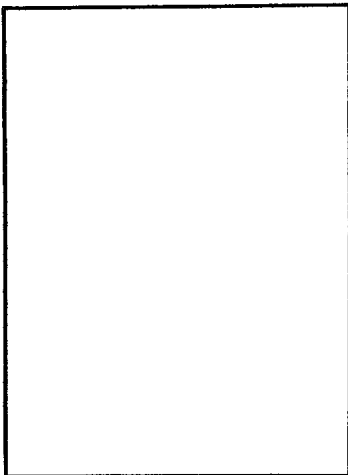
1° Relevés

Après avoir observé les caractéristiques plastiques de tout ou partie des documents vous les traduirez librement par trois ou quatre croquis sur cette feuille de canson blanc.

SUJET			
Repère de l'épreuve	Durée	Coefficient	Pagination
0806-AMA S M T B	3h00	1	5 / 7

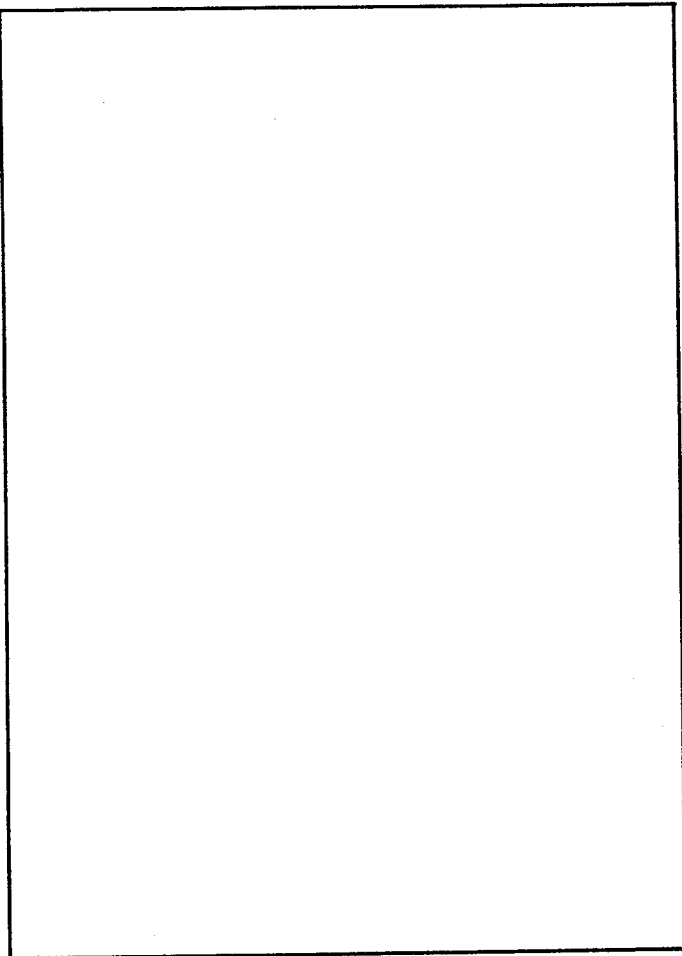
2° Esquisses

A partir de vos précédents relevés et en fonction de la demande précisée dans le cahier des charges vous réaliserez deux propositions. Vous exécuterez ce travail au crayon ou en couleur sur cette partie gauche.

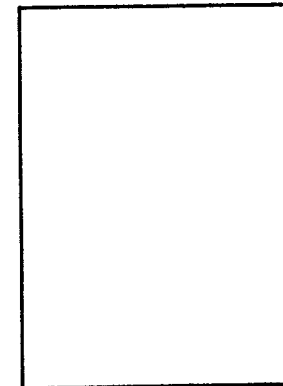


3° Projet final

A) Maquette : après avoir sélectionné la proposition la plus pertinente et en fonction du cahier des charges, vous présenterez dans le cadre ci-dessous, la mise au point de votre projet.



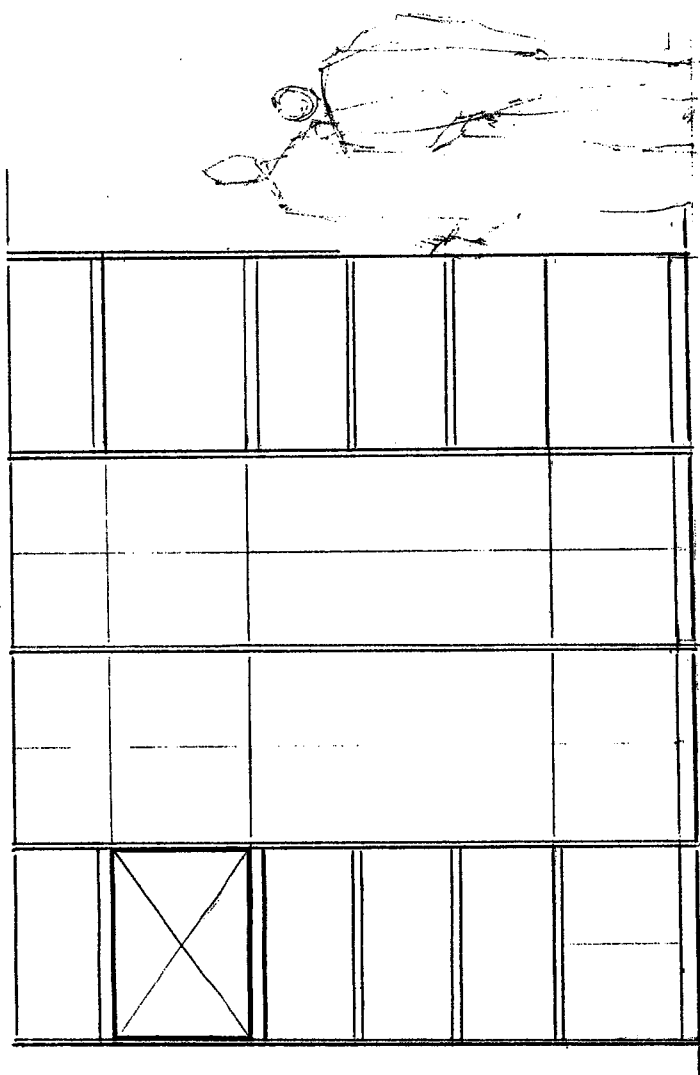
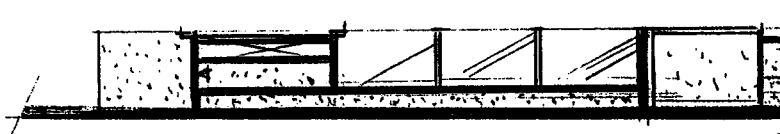
B) « SUD VOYAGES » : Dans le cadre ci-dessous vous tracerez au crayon noir, les lignes de construction de votre projet final. Après avoir découpé le texte « SUD VOYAGES » imprimé sur la page 7 / 7, vous le situerez dans votre schéma de composition en justifiant son emplacement.



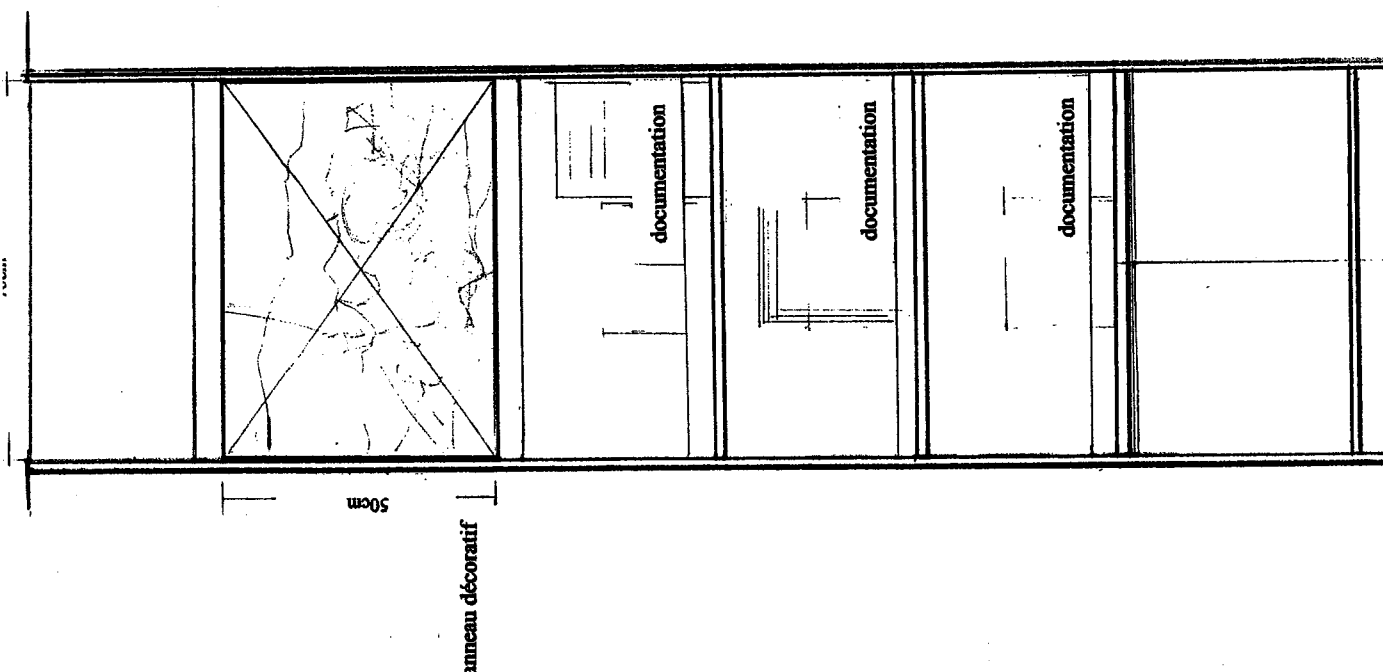
Justification :

.....
.....
.....
.....
.....
.....
.....
.....
.....
.....

SUJET			
Repère de l'épreuve	Durée	Coefficient	Pagination
0806-AMA SM T B	3h00	1	6 / 7



SUD VOYAGES
 Texte à découper et à utiliser
 pour le schéma de composition



PLAN échelle 1/10^{ème}

SUJET			
Repère de l'épreuve	Durée	Coefficient	Pagination
0806-AMA SM T B	3h00	1	7/7