

SESSION 2008

BACCALAURÉAT PROFESSIONNEL

ARTISANAT ET MÉTIERS D'ART

OPTION : ÉBÉNISTE

E1

ÉPREUVE SCIENTIFIQUE ET TECHNIQUE

Sous-épreuve A.1. — Unité U.11

" Étude d'un ouvrage et d'un système de fabrication "

Durée : 4 heures - Coefficient : 2,5

DOSSIER TECHNIQUE

Dossier numéroté de DT 1/8 à DT 8/8 :

Dossier technique :

- Page de garde, folio 1/8 ;
- Descriptif et liste des matières premières et produits utilisés, folio 2/8 ;
- Informations sur la fabrication des tiroirs, folio 3/8 ;
- Géométral du meuble d'angle, folio 4/8 ;
- Plan d'ensemble du meuble, folio 5/8 ;
- Perspective et perspective éclatée du tiroir, folio 6/8 ;
- Vues de dessus et de côté du tiroir de droite, folio 7/8 ;
- Vue de face du tiroir de droite, folio 8/8 ;

MEUBLE D'ANGLE

DESCRIPTIF

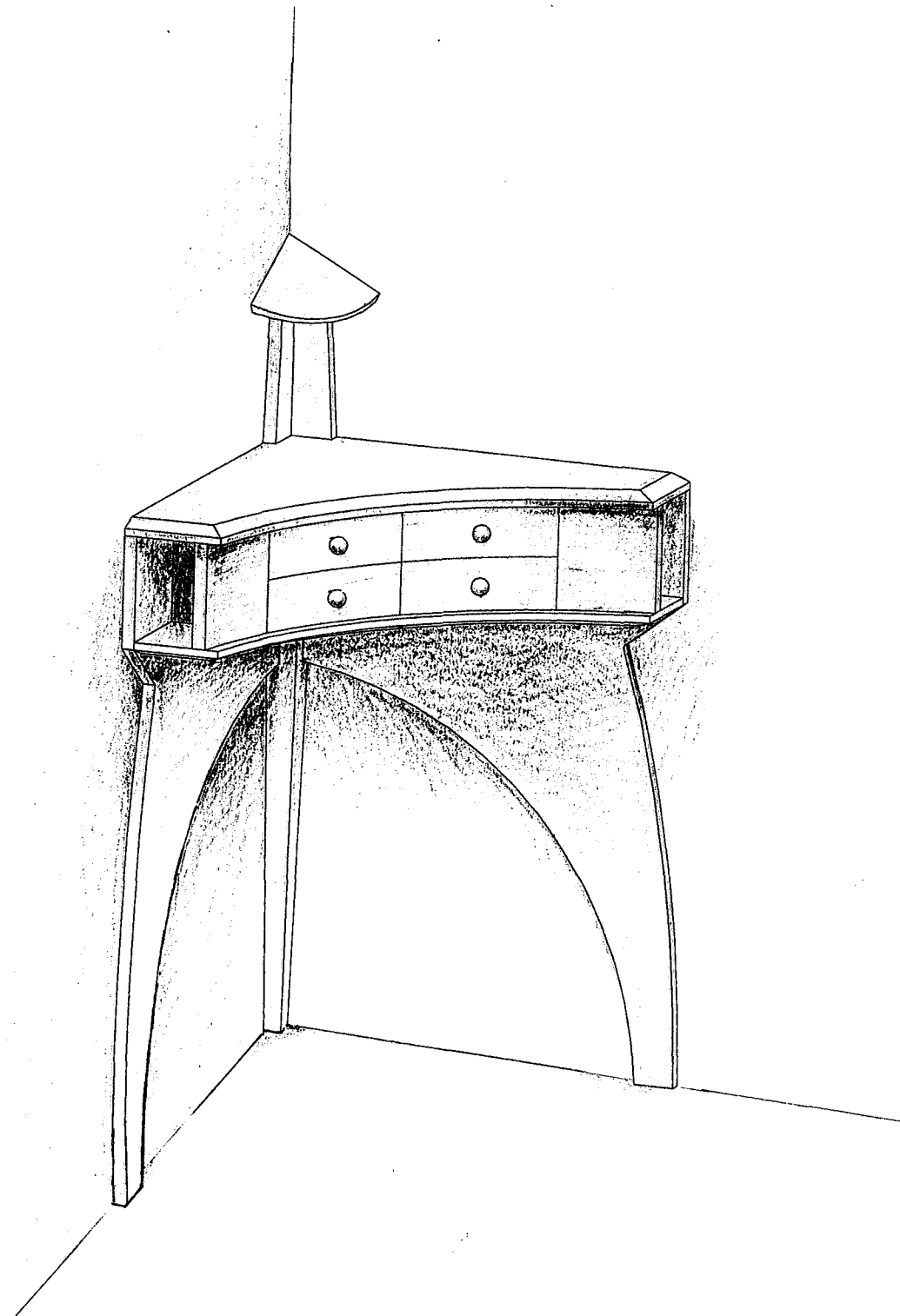
Meuble d'angle à quatre tiroirs et deux niches avec éclairage incorporé.

Sous-ensemble caisson et piétement

- Les pieds latéraux, le plateau supérieur et inférieur sont réalisés en panneaux de médium de 19 et 22 mm plaqués en chêne parement et contre parement. Ils sont assemblés par tourillons de 8 mm.
- Les séparations intérieures sont en médium de 19 mm non plaqué.
- Le pied arrière est de section carrée, gainée à partir de la jonction des pieds latéraux. Il est en platane massif assemblé par rainures et languettes.
- Le support de l'éclairage est également en platane et l'abat jour en panneau médium de 19 mm plaqué en chêne parement et contre parement.

Sous-ensemble tiroirs

- Les façades de tiroir sont en platane massif, les côtés sont assemblés par tourillons de 6 mm avec la façade et par de larges queues droites avec l'arrière.
- Le coulissage est assuré par des coulisses suspendues en hêtre massif. Elles sont maintenues par des vis 3 x 25 dans les séparations intérieures.



MATIÈRES PREMIÈRES ET PRODUITS UTILISÉS

DÉSIGNATION	CONDITIONNEMENT	% DE PERTE	UNITÉ	PRIX UNITAIRE H.T.
Bois massif platane toutes épaisseurs	Au détail	40	m ³	1072 €
	La bille (1)	40	m ³	854 €
Bois massif hêtre toutes épaisseurs	Au détail	40	m ³	920 €
	La bille (1)	40	m ³	765 €
Médium 22 mm	panneau	15	m ²	6.06 €
Médium 19 mm	panneau	15	m ²	4.64 €
Contre-plaqué 5 mm	panneau	15	m ²	4.58 €
Placage chêne 6/10	La feuille	25	m ²	11 €
	Paquet (2)	25	m ²	5.50 €
Tourillon 8 mm ; longueur linéaire de 1 mètre	pièce		unité	1.8 €
	Par 10 pièces		lot	14.30 €
Tourillon 6 mm ; longueur linéaire de 1 mètre	pièce		unité	1.3 €
	Par 10 pièces		lot	10.80 €
Bouton sphérique 25 mm chromé	pièce		unité	7.60 €
Vis 3x25	pièce		unité	0.08 €
	Par 50 pièces		boîte	3.22 €

- (1) toute vente de bois massif supérieure à 0.03 m³ est considérée comme vente à la bille.
 (2) toute vente de placage inférieure à 5 m² est considérée comme vente à la feuille.

LA FABRICATION DES TIROIRS.

Mode opératoire de la fabrication des tiroirs, avec les temps d'usinage par meuble.

TABLEAU DES ANTÉRIORITÉS FABRICATION DES TIROIRS POUR 10 MEUBLES					
REPÈRE	PHASE	ANTÉRIORITÉ	TEMPS en Ch		M.O
			Tp : préparation	Tu : usinage	
A	Débit des bois	-	-	50	SCD
B	Corroyage	A	-	80	Q4M
C	Mise à longueur	B	10	60	SC
D	Profilage faces extérieures des façades de tiroir	I	30	50	TOV
E	Profilage faces intérieures des façades de tiroir	D	30	50	TOV
F	Feuillure extrémités des façades de tiroir	C	60	40	TEPN
G	Profilage rainures des façades de tiroir	E	30	50	TOV
H	Profilage rainures des côtés de tiroir	K L	10	30	TOV
I	Perçage tourillons façades de tiroir	F	60	30	PE
J	Perçage tourillons côtés de tiroir	C	10	30	MOM
K	Queues droites côtés de tiroir	J	20	30	TEPN
L	Queues droites arrière de tiroir	C	20	60	TEPN
M	Découpe des fonds	-	10	30	SC
N	Finition des faces intérieures	G H M	-	140	Opération manuelle
O	Collage complet des tiroirs	N	50	220	Opération manuelle
P	Profilage rainures extérieures pour le coulissage	O	10	30	TOV
Q	Finition des faces extérieures	P	-	60	Opération manuelle

Ch : centième d'heure

Mode opératoire de la fabrication des coulisses suspendues, avec les temps d'usinage par meuble.

ANALYSE DE PHASE FABRICATION DES COULISSES SUSPENDUES POUR UN MEUBLE				
REPÈRE	PHASE	TEMPS en Ch		M.O
		Tp : préparation	Tu : usinage	
10	Débit des bois	-	5	SCD
20	Corroyage	-	8	Q4M
30	Profilage rainures des côtés de tiroir	10	3	TOV
40	Profilage languettes des coulisses	13	5	TOV
50	Mise à longueur	10	6	SC
60	Perçage des vis de fixation	10	7	PE
70	Positionnement tous types de coulisses	5	4	Opération manuelle

Le salaire de l'employé est de 21 €/heure H.T.

Extrait de catalogue pour coulisses sortie totale

COULISSES À BILLES TÉLESCOPIQUES

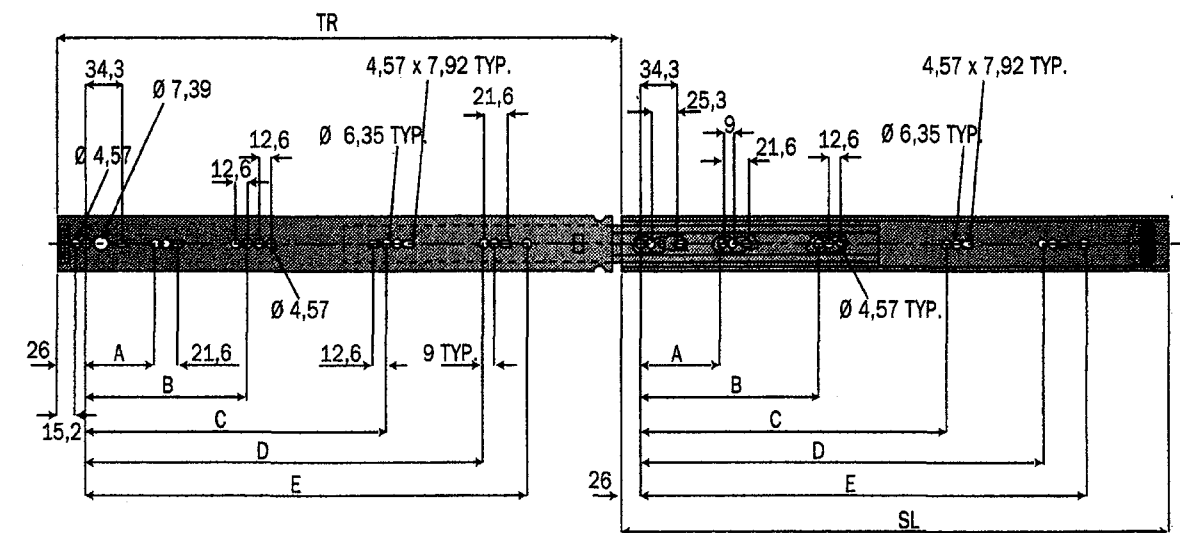
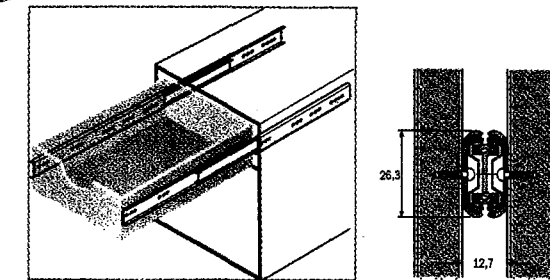
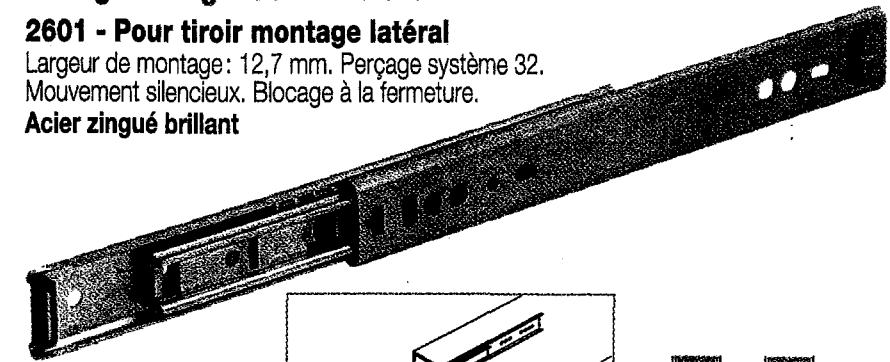
Charge 32 kg - Sortie totale

2601 - Pour tiroir montage latéral

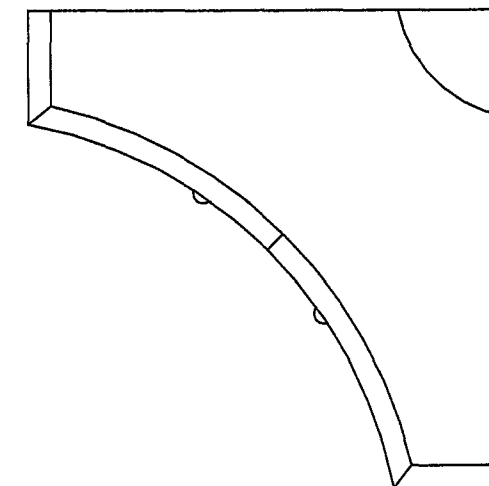
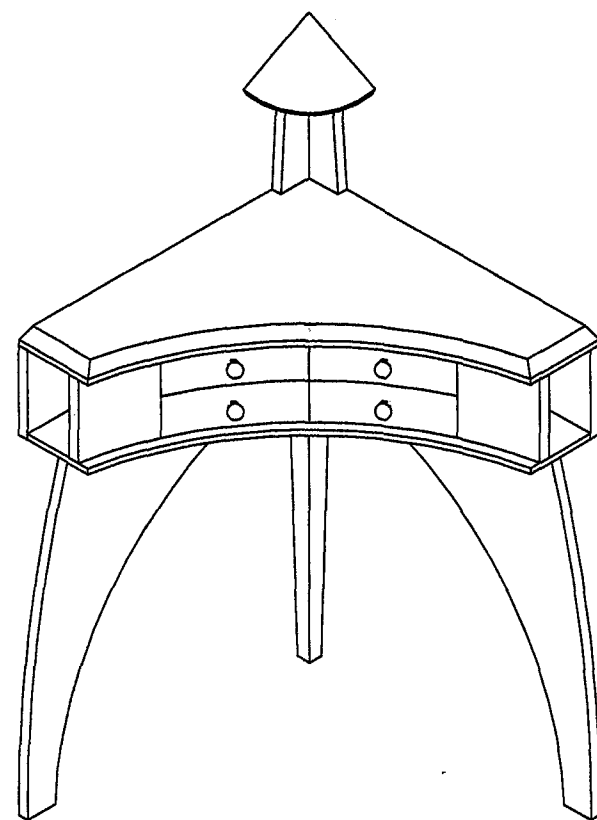
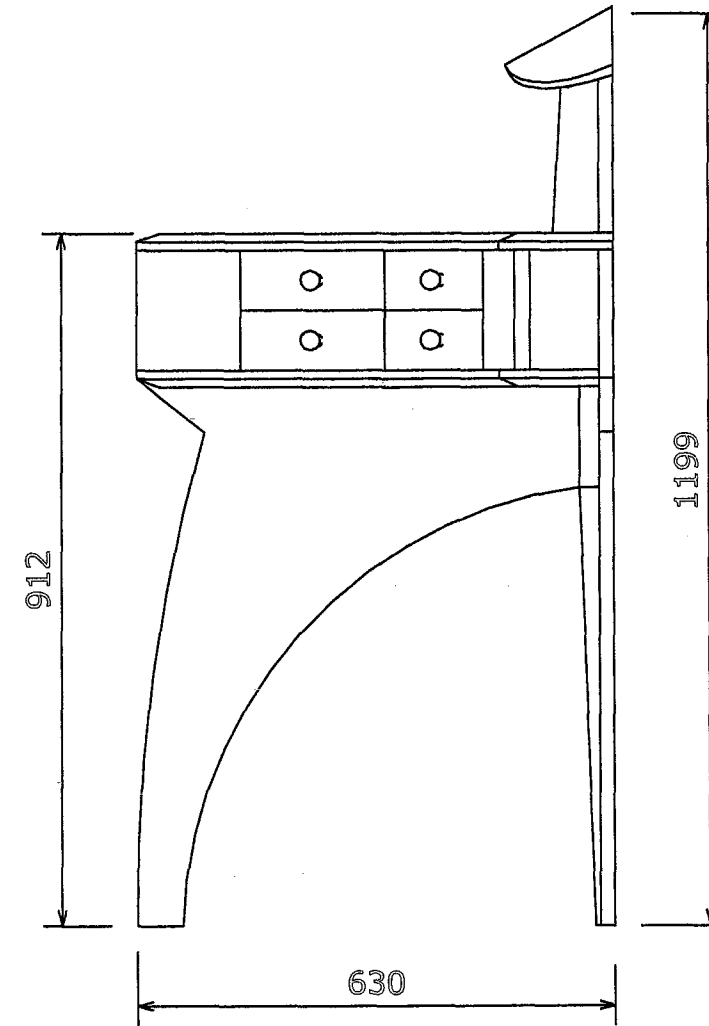
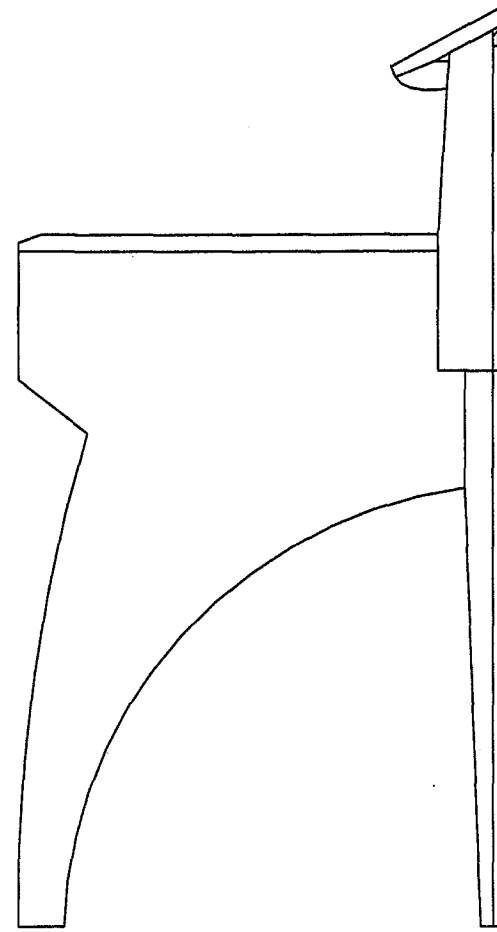
Largeur de montage: 12,7 mm. Perçage système 32.

Mouvement silencieux. Blocage à la fermeture.

Acier zingué brillant

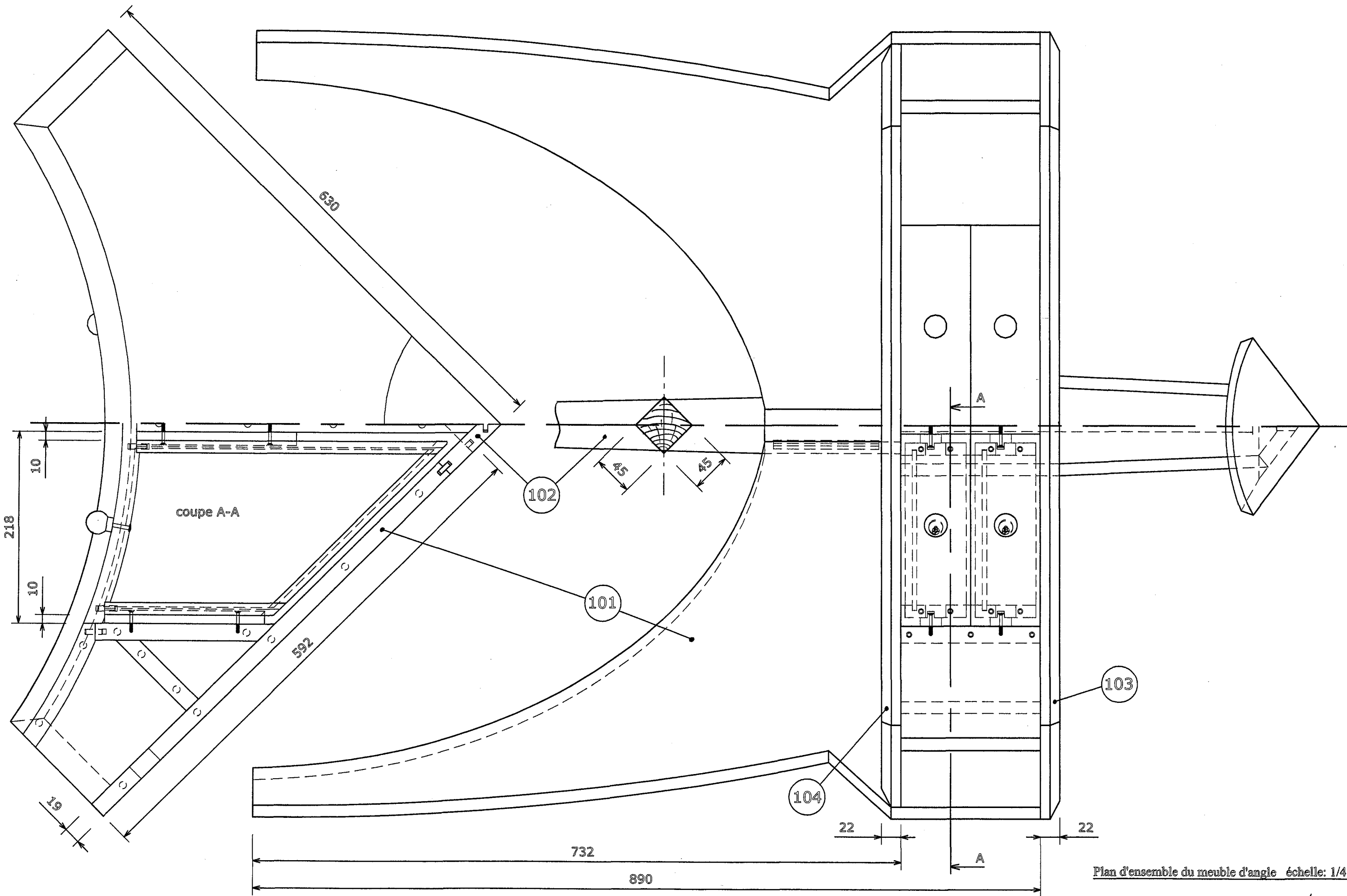


Dimension en mm							
SL	TR	A	B	C	D	code	Prix ht
180	189	128				465759	24.80
250	259	128				430983	28.87
300	308	128	224			386099	29.31
350	357	128	224			386106	30.10
400	406	128	224	320		386113	31.85
450	456	128	224	352		386120	35.57
500	505	128	224	352	416	386127	36.33
550	554	128	224	352	448	386134	37.73



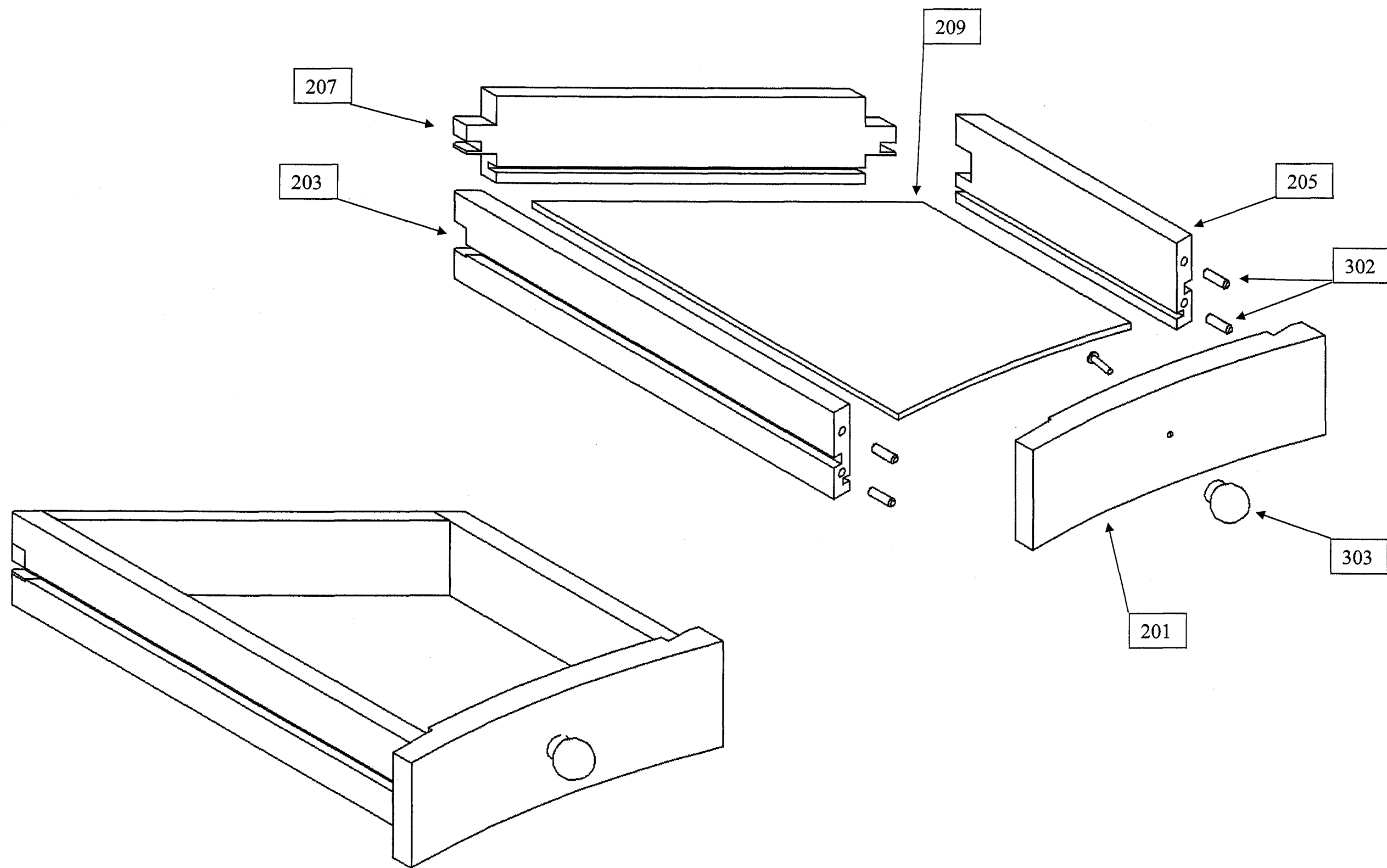
Géométral du meuble d'angle échelle: 1/10

08 06 AMAESTA DT 4/8

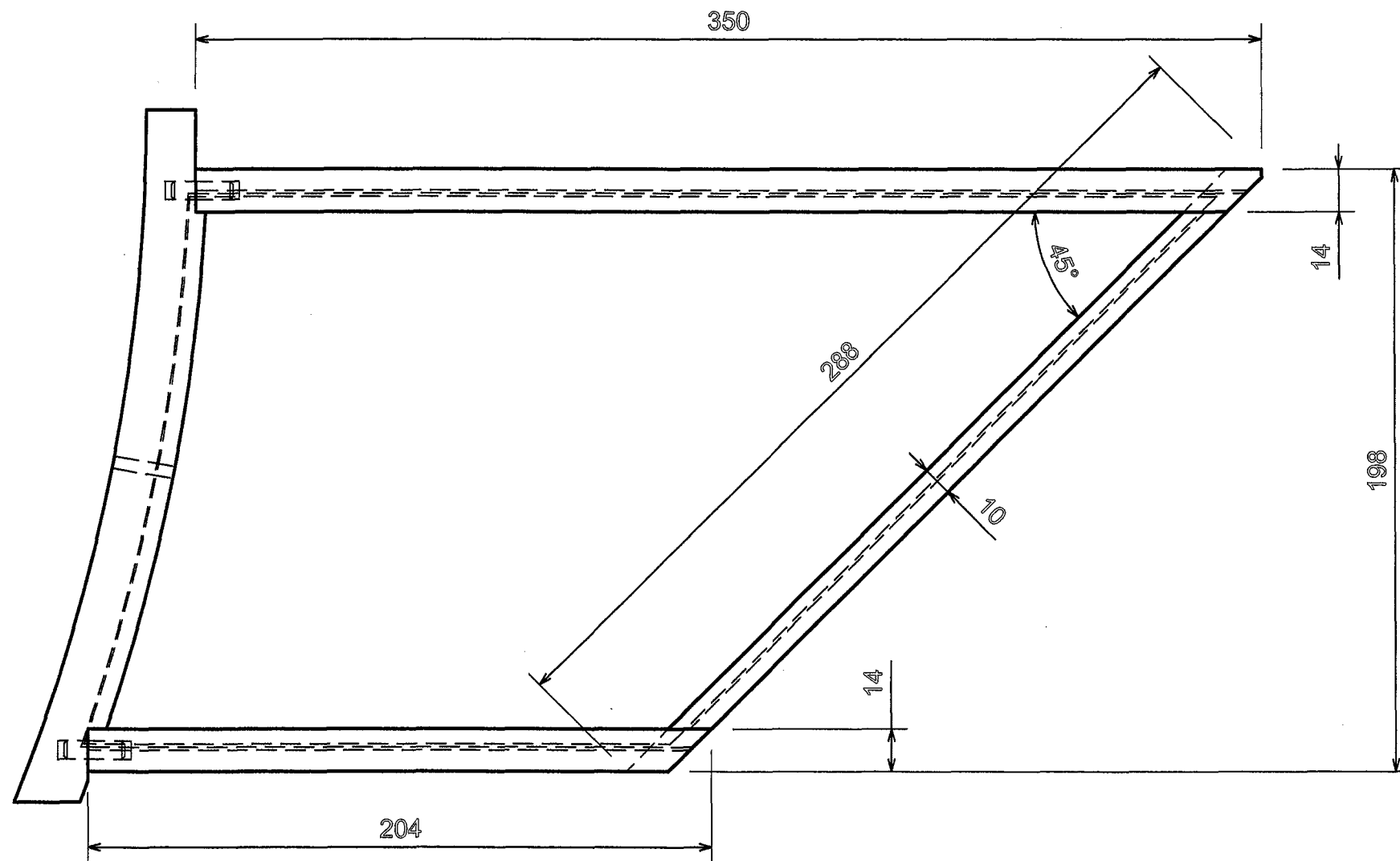
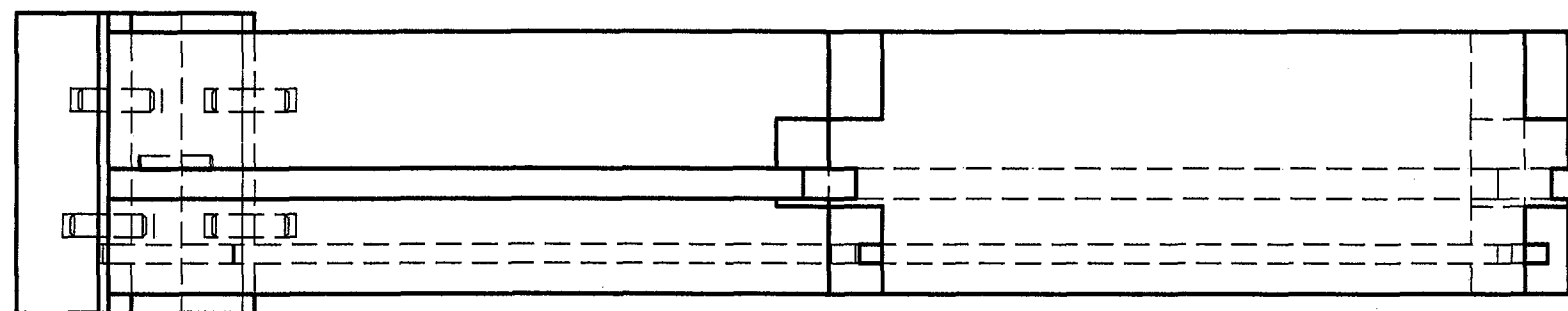


Plan d'ensemble du meuble d'angle échelle: 1/4

08 06 AMAESTA DR 5/8

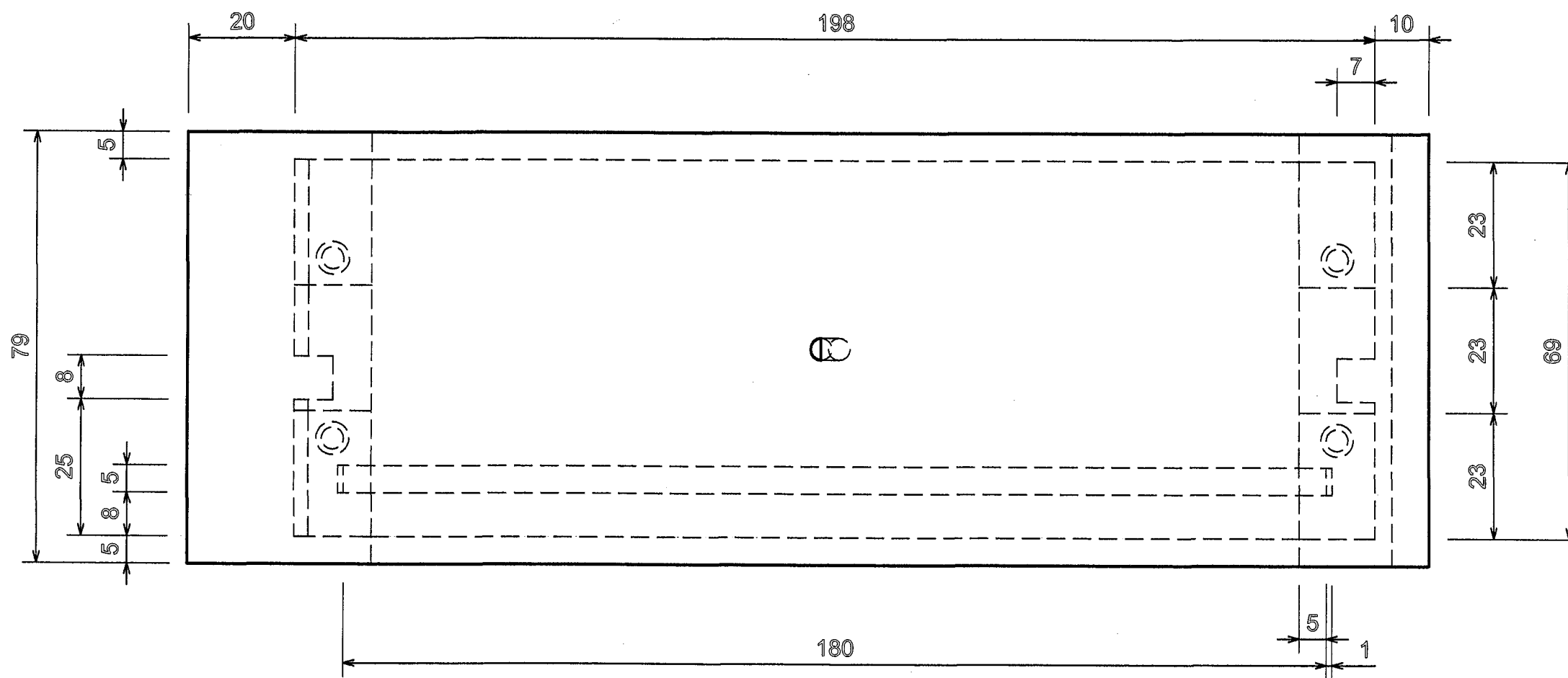


Perspective et perspective éclatée du tiroir haut à droite



Vues de dessus et de côté du tiroir de droite: échelle: 1/2

08 06 AMAESTADT 7/8



Vue de face du tiroir de droite: échelle: 1

08 06 AMAESTADT 8/8