

# CORRIGE

**Ces éléments de correction n'ont qu'une valeur indicative. Ils ne peuvent en aucun cas engager la responsabilité des autorités académiques, chaque jury est souverain.**

SESSION 2008

**BACCALAURÉAT PROFESSIONNEL**

**ARTISANAT ET MÉTIERS D'ART**

**OPTION : ÉBÉNISTE**

**E2**

**ÉPREUVE DE TECHNOLOGIE ET HISTOIRE DE L'ART**

**Sous-épreuve A.2. — Unité U.21**

**" Préparation d'une fabrication "**

**Durée : 3 heures - Coefficient : 1,5**

Ce dossier comprend 3 documents numérotés de C 1 / 3 à C 3 / 3 :

- C 1 / 3 : page présentation.
- C 2 / 3 : travail demandé et barème.
- C 3 / 3 : proposition de corrigé

**Proposition de corrigé**

08 06 AMAETA

C1/3

## TRAVAIL DEMANDÉ

Sur le document de travail format A2, **folio 9 / 9** à l'échelle 1 : 1, en respectant le cahier des charges et en

Vous aidant du descriptif **folio 2/9**, du géométral **folio 3/9** (plans de coupe)

et des documents ressource « rotation » et « translation », **folio 6, 7 et 8 / 9**,

### vous devez concevoir :

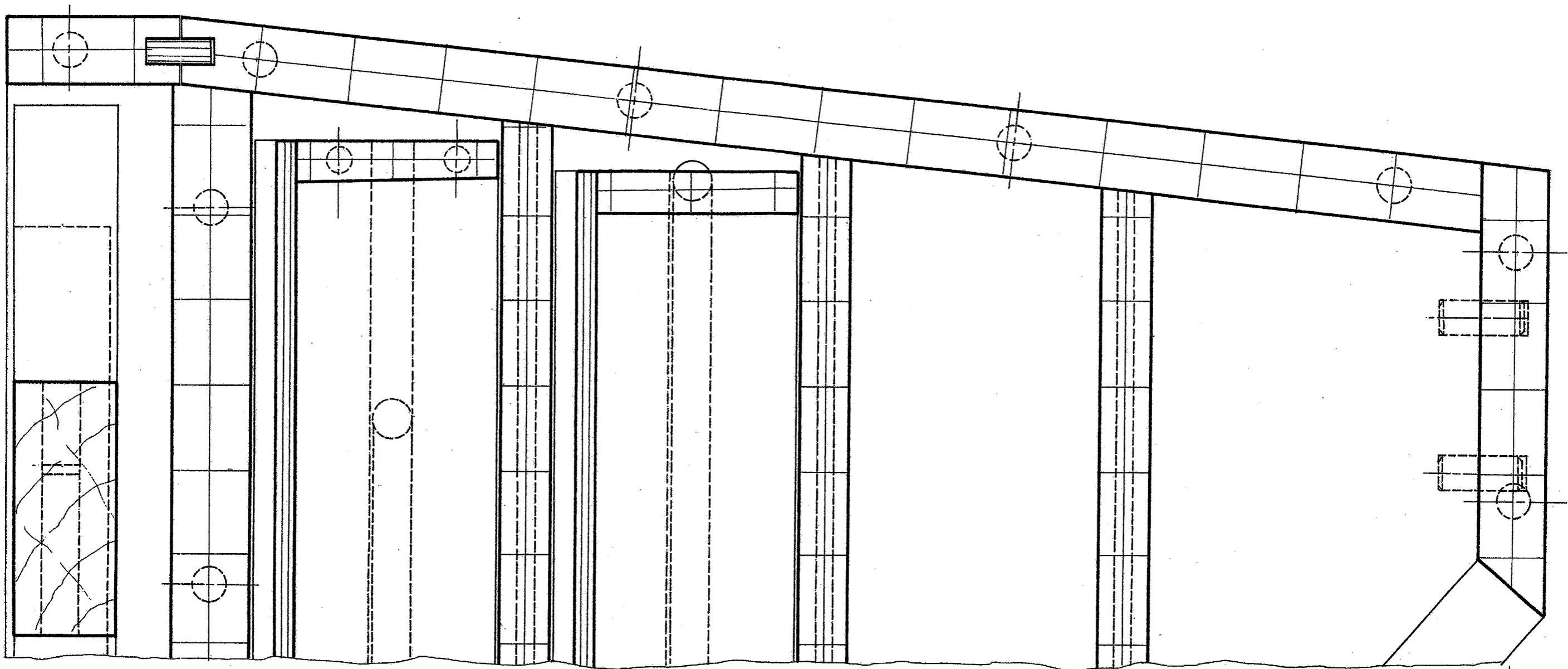
- **La mise en place par l'avant du meuble, des séparations horizontales** : choix et représentation du système de translation sur les coupes AA et BB.
- **La construction et le fonctionnement des tiroirs** : représentation de leur construction et de leur coulissage sur les coupes AA et BB.
- **La rotation de l'abattant** : position de l'axe de rotation, choix et représentation de la quincaillerie en position, abattant ouvert sur coupe AA.
- **La tirette support d'abattant et sa façade** : la géométrie et le choix d'un système de coulissage devront permettre une sortie partielle de 20 cm. Assemblages et coulissage à représenter sur les coupes AA et BB.

Sur les deux coupes vous représenterez : les liaisons, la nature des matériaux et la mise en couleur.

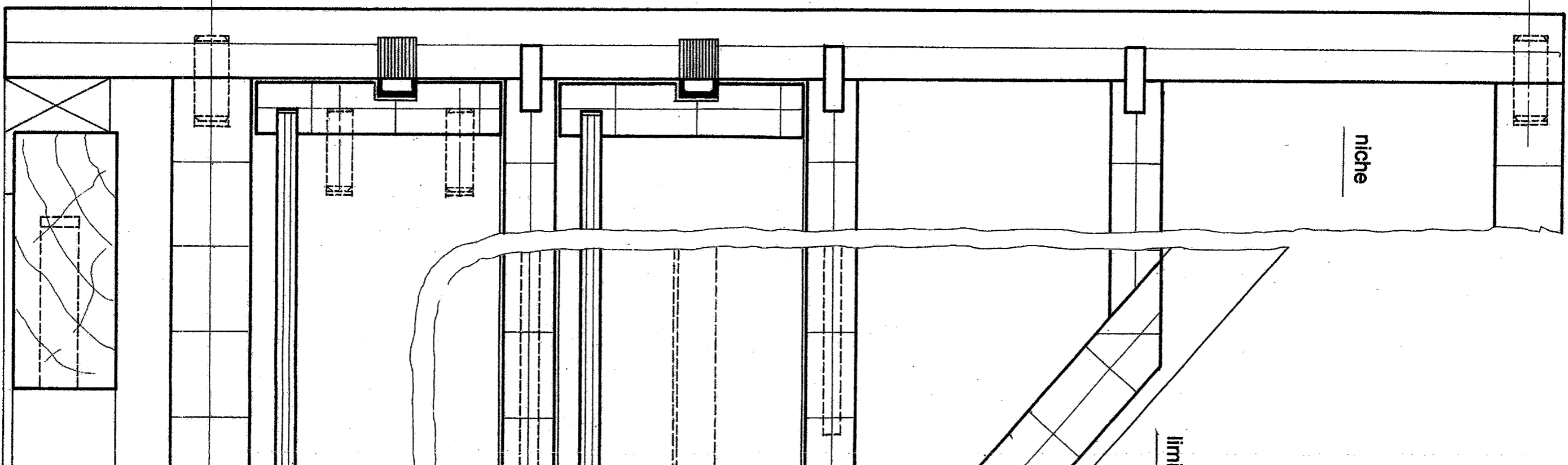
Vous noterez les noms et références des dispositifs mécaniques choisis.

## ÉVALUATION

<b>Séparations horizontales : fixation</b>	
- définition du système de mise en place coupe AA et BB	3
<b>Les tiroirs : conception et fonctionnement</b>	
- conception de la construction coupe AA et BB	5
- guidage, coulissage coupe AA et BB	4
<b>Rotation de l'abattant</b>	
- position de l'axe coupe AA	2
- choix de la quincaillerie	2
- représentation de la quincaillerie coupe CC	4
<b>Tirette support d'abattant : conception et coulissage</b>	
- définition du système constructif coupes AA et BB	6
- choix et représentation du système de coulissage coupes AA et BB	4
<b>Assemblage des parois du caisson : coupes AA et BB</b>	5
<b>Qualité graphique :</b>	
- représentation des matériaux, couleurs conventionnelles, tracés	5
total	40



A-A



Coupe partielle B-B

niche

lim

Glissières tiroirs : Représenter l'organe de coulissage choisi et indiquer

Nom : *à goujons à encastrer*

Référence : *140.18.757*

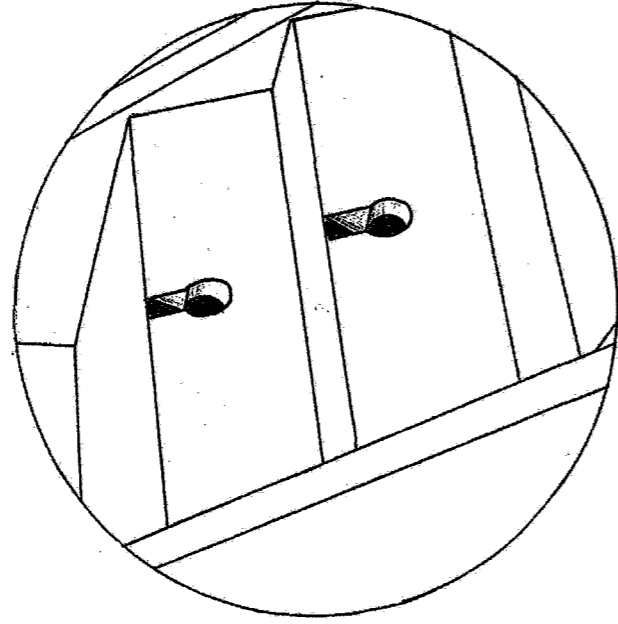
Rotation abattant : Représenter l'organe de rotation choisi et indiquer

Nom : *Pivot droit + douille à visser* Référence : *Ø x 315 L. 70 mm + 204.15311*

Coulissage partiel tirette : Représenter l'organe de coulissage choisi et indiquer

Nom : *coulisse à billes synthétique*

Référence : *420.13.405*



haute abattant

**Proposition de corrigé**

