

DOSSIER RESSOURCES

TABLEAU D'ÉQUILIBRAGE									
Valeur travail : 1177		Temps opérations	VALÉRIE PRÉPARATION RENFORTS	ALEX PRÉPARATION BANDES	SABINE PRÉPARATION BANDES	JULIE PRÉPARATION BANDES AVEC LES DIFFÉRENTS RENFORT+ TABLE	SARAH PIQUEUSE PLATE	ALICE PIQUER LES BANDES PIQUER LES RENFORTS PIQUEUSE PLATE	GUIDE BODEUR
ALLURE MOYENNE DU GROUPE : 97,5									
BF allure 100 : 196,5									
BF équipe : 201									
TÂCHES	OPÉRATIONS		P1	P2	P3	P4	P5	P6	
PRÉPARATION									
C	préparer le renfort du point de drisse (bandes double face autocollante)	60	60						
D	préparer le renfort du point d'écoute (bandes double face autocollante)	60	60						
E	préparer le renfort du point d'amure (bandes double face autocollante)	60	60						
F	préparer les bandes horizontales (bandes double face autocollante)	240		240					
G	préparer les bandes verticales (bandes double face autocollante)	200			200				
H	préparer le point de drisse sur les bandes verticales (bandes double face autocollante)	45				45			
I	préparer le point d'écoute sur les bandes horizontales (bandes double face autocollante)	45				45			
J	préparer le point d'amure sur les bandes horizontales (bandes double face autocollante)	45				45			
K	préparer les bandes verticales avec les bandes horizontales (bandes double face autocollante)	22				22			
MONTAGE OU PIQUAGE									
L	piquer toutes les bandes horizontales	100					100		
M	piquer toutes les bandes verticales	80					80		
N	piquer le point de drisse sur les bandes verticales	40						40	
O	piquer le point d'écoute sur les bandes horizontales	40						40	
P	piquer le point d'amure sur les bandes horizontales	40						40	
Q	piquer les bandes verticales avec les bandes horizontales	10						10	
R	piquer le gainage du guindant (1er)	20						20	
S	piquer le gainage du nerf de chute (2ème)	20						20	
T	piquer le gainage de la bordure (3ème)	20						20	
U	piquer le renfort sur les extrémités des angles	10					10		
FINITION									
V	poser les ceillots	5				5			
W	plaquer le logo	5				5			
X	contrôler les dimension de la voile	10				10			
		1177							
ALLURES :			90	110	95	90	100	100	
POTENTIEL TRAVAIL :			185,54	226,77	195,85	185,54	206,15	206,15	
CHARGES DES POSTES :			180	240	200	177	190	190,00	
TAUX DE SATURATION :			97,01	105,83	102,12	95,40	92,16	92,16	
TEMPS DE TRAVAIL EFFECTIF :		1205,37	200	218,18	210,53	197	190,00	190,00	

GAMME DE FABRICATION «COUPE RADIALE ASYMÉTRIQUE»

CONCEPTION ET DECOUPAGE		Matériels	Temps
A	Concevoir le dessin de la voile	CAO	180 min
B	Réaliser le placement et le découpage des cinq voiles	Automate de coupe	60 min
PREPARATION		Matériels	Temps unitaire
C	Préparer le renfort du point de drisse (bande autocollante double face)	Pose manuelle	60 min
D	Préparer le renfort du point d'écoute (bande autocollante double face)	Pose manuelle	60 min
E	Préparer le renfort du point d'amure (bande autocollante double face)	Pose manuelle	60 min
F	Préparer les bandes horizontales (bande autocollante double face)	Pose manuelle	240 min
G	Préparer les bandes verticales (bande autocollante double face)	Pose manuelle	200 min
H	Préparer le point de drisse sur les bandes verticales (bande autocollante double face)	Pose manuelle	45 min
I	Préparer le point d'écoute sur les bandes horizontales (bande autocollante double face)	Pose manuelle	45 min
J	Préparer le point d'amure sur les bandes horizontales (bande autocollante double face)	Pose manuelle	45 min
K	Préparer les bandes verticales avec les horizontales (bande autocollante double face)	Pose manuelle	22 min
MONTAGE OU PIQUAGE		Matériels	Temps
L	Piquer toutes les bandes horizontales	Piqueuse point zig-zag	100 min
M	Piquer toutes les bandes verticales	Piqueuse point zig-zag	80 min
N	Piquer le point de drisse sur les bandes verticales	Piqueuse point zig-zag	40 min
O	Piquer le point d'écoute sur les bandes horizontales		40 min
P	Piquer le point d'amure sur les bandes horizontales		40 min
Q	Piquer les bandes verticales avec les horizontales	Piqueuse point zig-zag	10 min
R	Piquer le gainage du guindant (1 ^{er})	Piqueuse point zig-zag	20min
S	Piquer le gainage du nerf de chute (2 ^{ème})		20 min
T	Piquer le gainage de la bordure (3 ^{ème}) plus renfort extrémités		20 min
U	Piquer le renfort sur les extrémités des angles	Piqueuse plate avec guide bordeur	10 min
FINITION		Matériels	Temps
V	Poser les œillets	Machine à poser les œillets automatique	5 min
W	Plaquer le logo à 2 cm du bas et à 10 cm de l'angle	Machine à poser logo automatique	5 min
X	Contrôler les dimensions de la voile (guindant 7,02 m ; nerf de chute 6,14 m ; bordure 3,12 m)	Fiche de contrôle	10 min

- Toutes les poses manuelles des autocollants se font à même le plancher.
- Il est de tradition sur les voiles de piquer d'abord le guindant, ensuite le nerf de chute, enfin la bordure.
- De même, le point d'amure se fait après le point d'écoute.

08 06 - MMI ST 11

INFORMATIONS

Capacités des ouvrières : polyvalentes

ALICE	Allure100	SABINE	Allure 95
JULIE	Allure 90	VALERIE	Allure 90
SARAH	Allure100	ALEX	Allure 110

Les cases grisées sont les ouvrières absentes.

BORDEREAU DE COMMANDE ET DE LIVRAISON

Clients	Date de la Commande	Voiles	Temps de fabrication unitaire	Quantités	Temps du Transport	Date de livraison
MISTRAL	1 Février 2008	CRA		20	2 jours	22 Mai
ZÉPHIR	1 Février 2008	CTRA	1780 min	10	2 jours	15 Avril
BIZE	1 Février 2008	CRS	540 min	10	2 jours	10 Avril

CRA : coupe radiale asymétrique
 CTRA : coupe tri-radiale asymétrique
 CRA : coupe radiale symétrique

Durant la période de Février à Juin les quatre opérateurs effectueront quarante heures hebdomadaires au lieu des trente cinq heures habituelles. Le lundi de Pentecôte sera travaillé.

Conception de la voile : 180 min

Coupe par matelas de cinq épaisseurs : 60 min

Temps journalier : 8 heures

Temps pause : 20 min dans la journée de travail

Temps d'aléas : 2 % hebdomadaire

CALENDRIER

Janvier	Février		Mars		Avril		Mai		Juin	
		1 V	1 S	1 M						
2 M	2 S			2 M	2 V	2 L				
3 J		3 L	3 M	3 J	3 S	3 M				
4 V	4 L	4 M	4 V	4 S	4 L	4 J				
5 S	5 M	5 M	5 S	5 L	5 J	5 V				
6 M	6 J	6 V	6 S	6 L	6 M	6 J				
7 J	7 V	7 S	7 L	7 M	7 J	7 V				
8 V	8 S	8 L	8 M	8 J	8 V	8 S				
9 S	9 L	9 M	9 J	9 V	9 S	9 L				
10 L	10 M	10 J	10 V	10 S	10 L	10 M				
11 M	11 J	11 V	11 S	11 L	11 M	11 J				
12 J	12 V	12 S	12 L	12 M	12 J	12 V				
13 V	13 S	13 L	13 M	13 J	13 V	13 S				
14 S	14 L	14 M	14 J	14 V	14 S	14 L				
15 L	15 M	15 J	15 V	15 S	15 L	15 M				
16 M	16 J	16 V	16 S	16 L	16 M	16 J				
17 J	17 V	17 S	17 L	17 M	17 J	17 V				
18 V	18 S	18 L	18 M	18 J	18 V	18 S				
19 S	19 L	19 M	19 J	19 V	19 S	19 L				
20 L	20 M	20 J	20 V	20 S	20 L	20 M				
21 M	21 J	21 V	21 S	21 L	21 M	21 J				
22 J	22 V	22 S	22 L	22 M	22 J	22 V				
23 V	23 S	23 L	23 M	23 J	23 V	23 S				
24 S	24 L	24 M	24 J	24 V	24 S	24 L				
25 L	25 M	25 J	25 V	25 S	25 L	25 M				
26 M	26 J	26 V	26 S	26 L	26 M	26 J				
27 J	27 V	27 S	27 L	27 M	27 J	27 V				
28 V	28 S	28 L	28 M	28 J	28 V	28 S				
29 S	29 L	29 M	29 J	29 V	29 S	29 L				
30 L	30 M	30 J	30 V	30 S	30 L	30 M				
31 M	31 J	31 V	31 S	31 L	31 M	31 J				

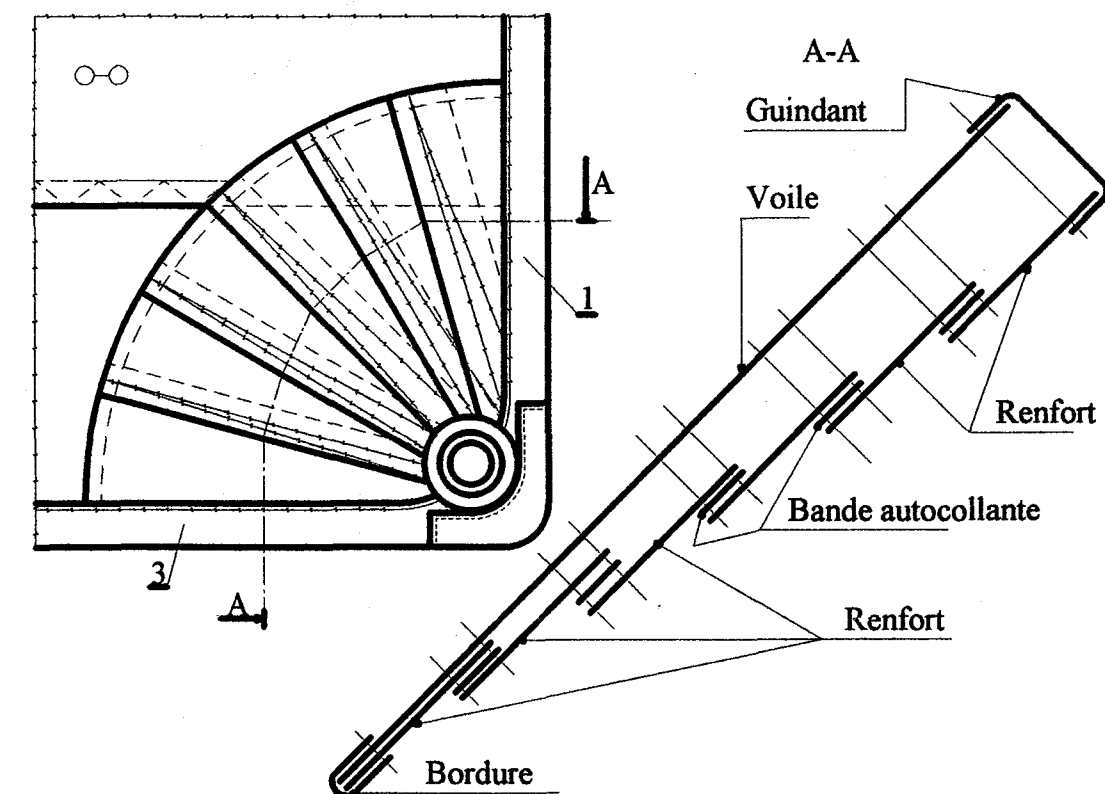
■ jour férié

Voile « Coupe Radiale Asymétrique »

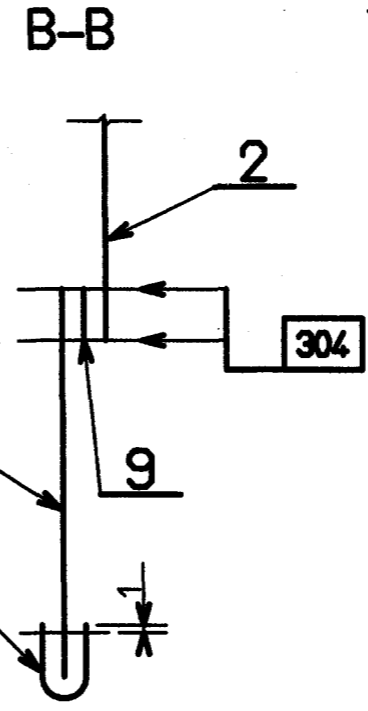
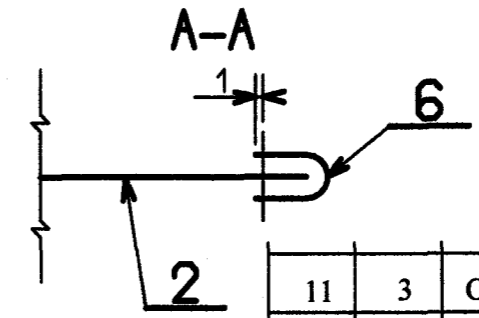
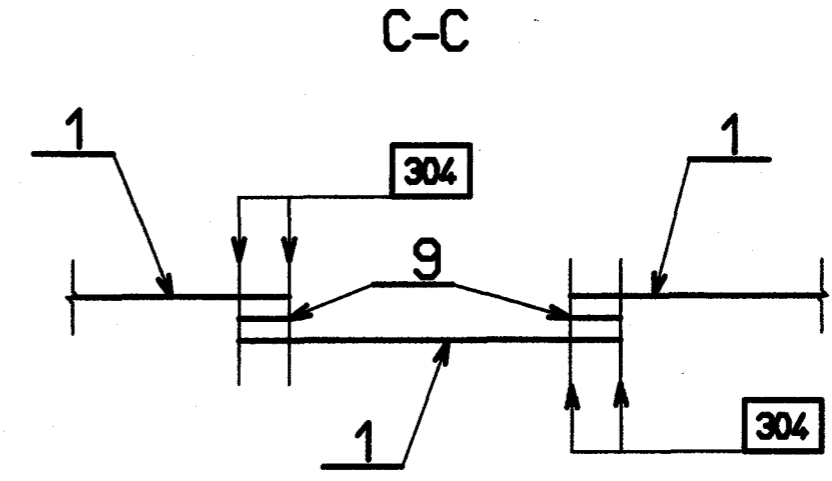
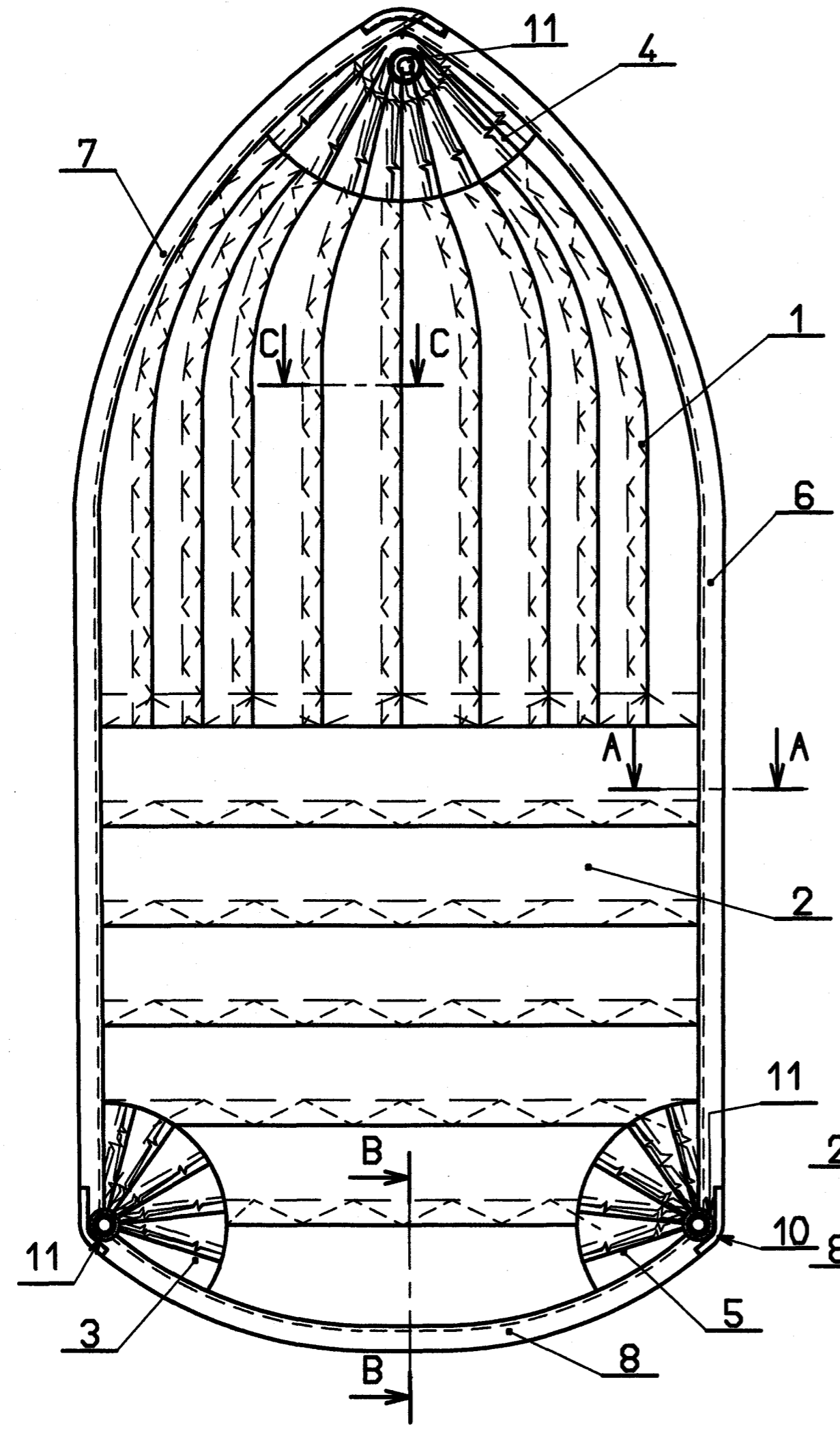
DOSSIER TECHNIQUE

Descriptif : <ul style="list-style-type: none"> • Tissu Dacron ou Nylon ; • Nerf de chute avec coinqueur sifflet ; • Ralingue anti-torsion avec âme Kevlar sur le guindant ; • Point droit le long du guindant ; • Œillets (un œillet à chaque extrémité) ; • Voile livrée avec sac. 	Bandes verticales	Point de drisse	Œillet	Guindant (1) biais bordant le côté droit
	Nerf de chute côté tribord (2) biais bordant le côté gauche	Symétrique	Coupe radiale	
	Point d'écoute			Point d'amure Côté bâbord
	Œillet	Bordure (3) biais bordant le bas de la voile	Œillet	

Détail : Point de drisse (sommets de la voile) ; Point d'amure (angle bas droit de la voile) ; Point d'écoute (angle bas gauche de la voile).



Fiche technique de la voile



11	3	Oeillet	
10	3	Biais renfort	
9	1	Bande autocollante	sur rouleau
8	1	Bordure (biais)	
7	1	Nerf de chute (biais)	
6	1	Guidant (biais)	
5	6	Point d'armure	
4	6	Point de drisse	
3	6	Point d'écoute	
2	6	Bande horizontale	
1	12	Bande verticale	
RP	NB	Désignation	