

Session 2008

BACCALAURÉAT PROFESSIONNEL

Artisanat et Métiers d'Art

Option : Vêtement et Accessoire de Mode

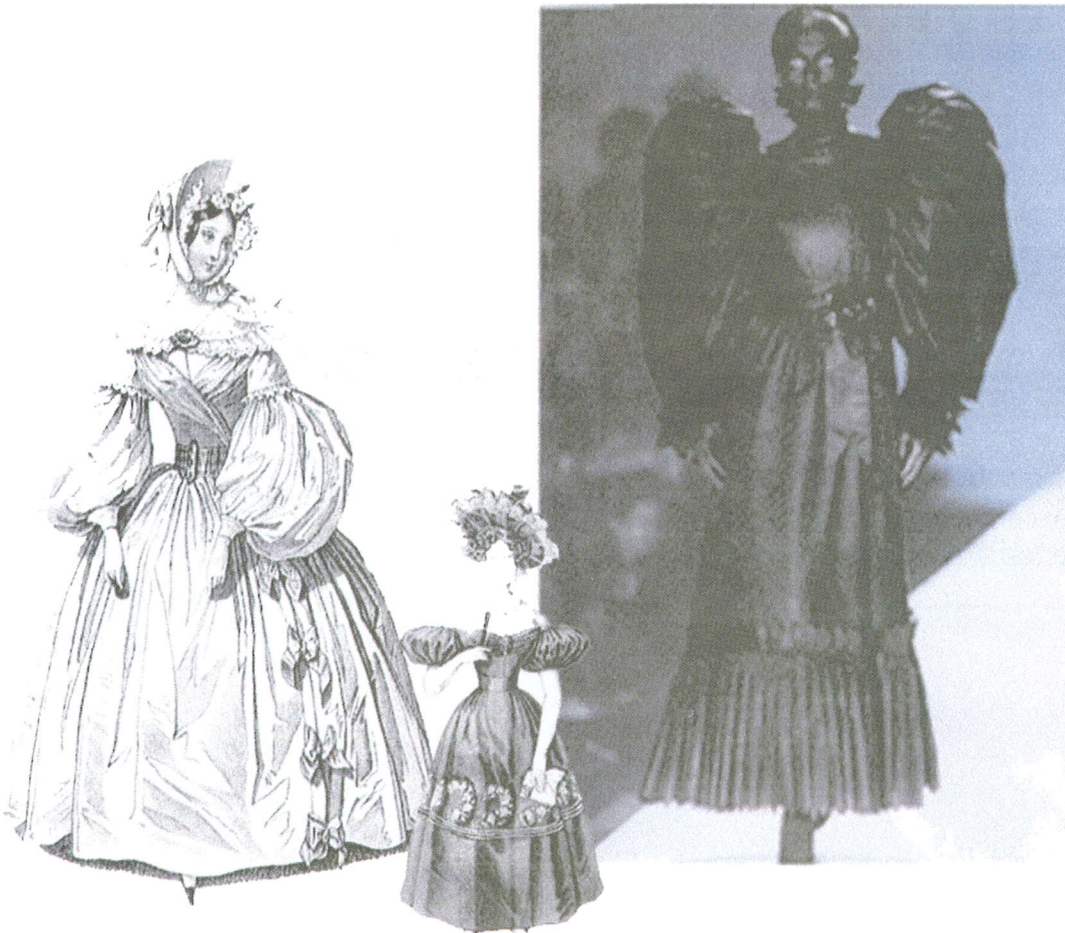
E2 Épreuve de technologie et histoire de l'art et du costume
Sous-épreuve B2 – Art et technique : analyse formelle et stylistique

U22

Durée : 2 heures

Coefficient :1,5

« Disproportion »



Disproportionné : qui n'est pas proportionné à quelque chose, excessif. Dont la taille et les proportions sont anormales ; démesuré.

COMPETENCES ET SAVOIRS ASSOCIES SUR LESQUELS PORTE L'EPREUVE

C1 .11 : Identifier la demande

C1.21 : Décoder et analyser les données de la demande

C1.31 : Identifier les sources d'informations

C1.32 : Sélectionner et classer les informations de tous ordres

C2.11 : Rechercher, comparer, choisir et traduire une solution esthétique et technique

SAA.11 : Histoire du costume et de la mode vestimentaire

SAA.12 : Mode vestimentaire et environnement artistique

SAA.32 : Présentation du projet de vêtement ou accessoire de mode

CRITERES D'EVALUATION

A. ANALYSE ECRITE ET GRAPHIQUE

- Identification et description
- Qualité graphique, justesse des relevés
- Pertinence des annotations

B. UTILISATION ET TRANSFERT DES ELEMENTS DU RELEVÉ DOCUMENTAIRE

- Qualité plastique de la proposition
- Pertinence du transfert par rapport à la demande
- Pertinence des annotations

ANALYSE ECRITE ET GRAPHIQUE :

Tableau 1 :

- Identifier, nommer et situer dans leurs époques les trois périodes B, C et D.
- Précisez le contexte historique et les caractéristiques vestimentaires essentielles, en décrivant le costume à l'aide du vocabulaire spécifique de chacune des tenues A, B, C et D.



Document choisi	Nom de la période et description du costume à l'aide du vocabulaire spécifique
A	<p>NOMMER ET SITUER DANS L'EPOQUE : Exemple : Robe à la Française, sous Louis XVI , fin du XVIII.</p> <p>CARACTERISTIQUES DE LA PERIODE : L'héroïne de cette scène porte un costume de cour. Le corsage était décolleté. Le corsage de dessous, avec manches, était le soubreveste, sorte de gilet qui était toujours apparent par-devant. C'est l'époque des immenses robes à paniers couvertes de falbalas. L'ornementation chargée de la jupe, associe rubans et guirlandes florales.</p>
B	<p>NOMMER ET SITUER DANS L'EPOQUE :</p> <p>CARACTERISTIQUES DE LA PERIODE :</p>
C	<p>NOMMER ET SITUER DANS L'EPOQUE :</p> <p>CARACTERISTIQUES DE LA PERIODE :</p>
D	<p>NOMMER ET SITUER DANS L'EPOQUE :</p> <p>CARACTERISTIQUES DE LA PERIODE :</p>

Feuille à rendre par le candidat à l'issue de l'épreuve.

AVERTISSEMENT AU CANDIDAT

Le sujet comporte 2 parties :

A. L'analyse graphique et écrite de documents qui teste vos connaissances en histoire du costume et votre compétence à effectuer un relevé documentaire sous forme de croquis.

B. L'utilisation et le transfert d'éléments du relevé documentaire pour réaliser une proposition graphique en fonction de contraintes définies par une demande.

POUR TOUS LES CHAMPS D'APPLICATION

A. ANALYSE ECRITE ET GRAPHIQUE

La première partie d'analyse écrite et graphique doit servir de référence et de source d'inspiration pour mener à bien la seconde partie de votre travail.

1/ Après observation des documents 03/06 et 04/06, il vous est demandé:

Tableau 1 :

- d'identifier les trois périodes historiques B, C et D présentées sur les documents 03/06, de les nommer et de les situer dans leur époque.
- de préciser les caractéristiques vestimentaires essentielles de l'ensemble des tenues en les décrivant à l'aide du vocabulaire spécifique. Répondre dans le tableau prévu à cet effet.

Tableau 2 :

- d'associer le créateur à ses réalisations et de nommer l'élément de la tenue où la **disproportion** est mise en valeur. Vous répondrez dans le tableau prévu à cet effet en vous aidant de la liste des créateurs page 04/06.

Répondre directement sur les documents à remettre à l'issue de l'épreuve.

2/ D'après les documents 03/06 et 04/06, il vous est demandé:

- d'effectuer un relevé documentaire, sous forme de croquis, rendant compte des **disproportions** dans la tenue. Vous annoterez vos croquis en utilisant un vocabulaire spécifique.

Vous composerez harmonieusement votre travail sur la feuille 6/6.

B. UTILISATION ET TRANSFERT DES ELEMENTS DU RELEVÉ DOCUMENTAIRE.

Pour réaliser la partie B vous devez vous appuyer sur l'analyse écrite et graphique que vous venez d'effectuer.

A l'occasion de l'exposition Dior sur le thème « Disproportion », on vous demande de concevoir pour les hôtesse présentes lors du vernissage un vêtement ou un accessoire, s'inscrivant dans l'esprit du thème proposé.

Vous réaliserez votre projet en couleur en respectant les contraintes énoncées et en vous efforçant de traduire les effets de matière, textures etc... sur une feuille de papier à dessin A3.

ATTENTION !

- Choisissez uniquement la partie qui correspond à votre champ d'application.
- La couleur est obligatoire pour tous les champs d'application.
- Les techniques sont laissées au libre choix du candidat, à l'exception des produits à séchage lent.
- Le projet est à présenter sur la feuille de papier dessin A3.

LE CALQUE EST INTERDIT

B1. CHAMP D'APPLICATION VETEMENT ET VETEMENT PEAU

Concevoir un tailleur/pantalon contemporain en mettant en évidence l'idée de « disproportion ».

B2. CHAMP D'APPLICATION FOURRURE

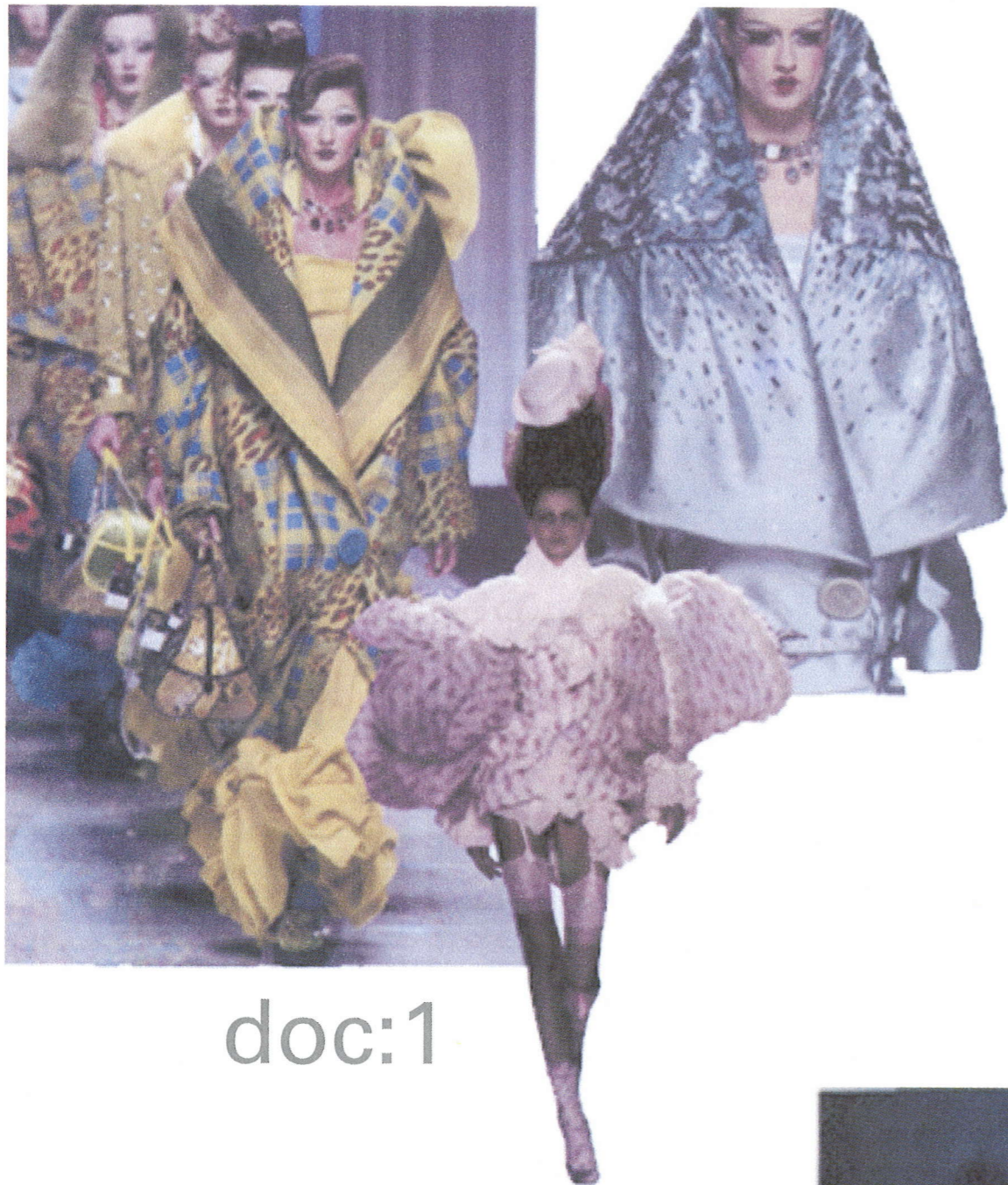
Concevoir une veste contemporaine en mettant en évidence l'idée de « disproportion ».

B3. CHAMP D'APPLICATION MAROQUINERIE

Concevoir un sac à main contemporain en mettant en évidence l'idée de « disproportion ». Vous proposerez votre sac en perspective.

B4. CHAMP D'APPLICATION MODE ET CHAPELLERIE

Concevoir un chapeau contemporain en mettant en évidence l'idée de « disproportion ».



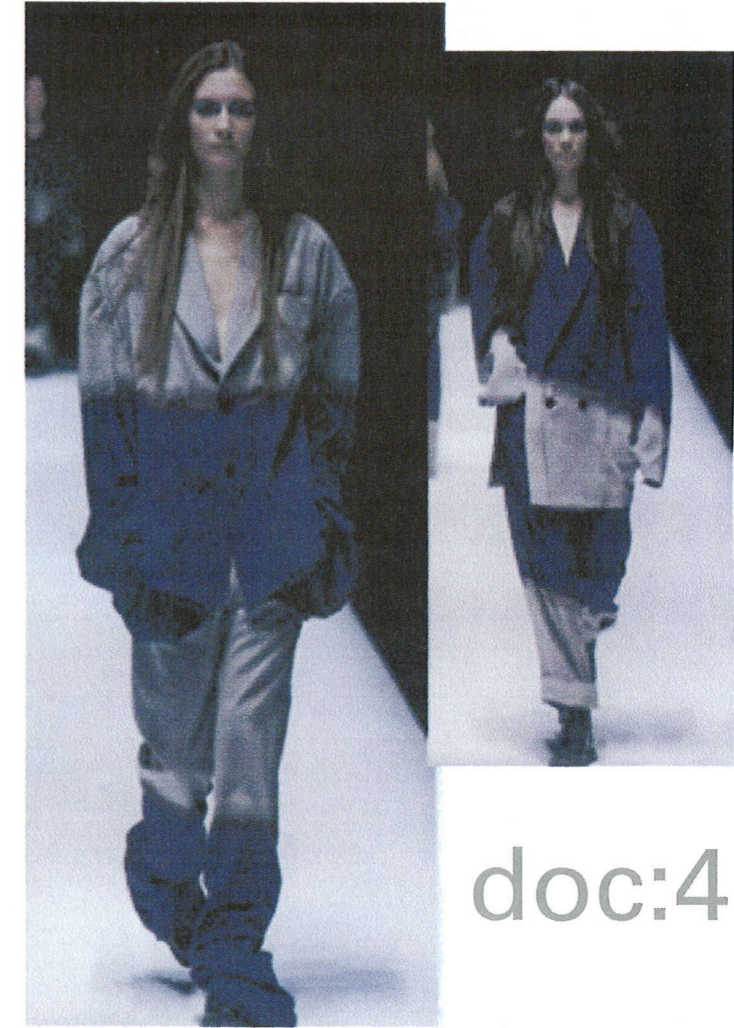
doc:1



doc:2



doc:3



doc:4

Tableau 2 :

- Associer le créateur à sa réalisation : VICTOR and ROLF, JOHN GALLIANO (DIOR), JEAN-PAUL GAULTIER, YOHJI YAMAMOTO.

DOCUMENTS	CREATEURS	Emplacements où la disproportion est présente
1		
2		
3		
4		

Feuille à rendre par le candidat à l'issue de l'épreuve.

