

SESSION 2008

BACCALAURÉAT PROFESSIONNEL

ARTISANAT ET MÉTIERS D'ART

OPTION : TAPISSIER D'AMEUBLEMENT

E2

ÉPREUVE DE TECHNOLOGIE ET HISTOIRE DE L'ART

Sous-épreuve A.2. — Unité U.21

" Préparation d'une fabrication "

Durée : 3 heures - Coefficient : 1,5

Ce sujet comprend 9 documents numérotés de 1/9 à 9/9 :

- texte du sujet, folio 2/9 ;
- travail demandé, folio 3/9 ;
- document technique, folio 4/9 ;
- documents réponses, folios 5/9 à 9/9.

**L'ensemble des documents réponses (5/9 à 9/9)
sera rendu à l'issue de l'épreuve**

Thème

Qu'ils soient d'une interprétation traditionnelle (18^{ème}, 19^{ème} siècle) ou contemporaine, les drapés sont des éléments de décor incontournables de notre métier. Leurs identités varient avec la façon de composer ces décors et surtout, par le choix des matières, qui vont déterminer l'esprit du rendu final.

Le croquis folio 3/9 définit l'ensemble du décor séparant la chambre avec la salle de bain de votre cliente. Il vous est demandé une étude détaillée.

Cahier des charges

Le décor sera confectionné dans un voilage de lin très léger de couleur écru armure toile en 1.20m de largeur utilisable. Il se compose :

- D'un feston et de deux chutes queue d'écharpe ou parallèle dont les fixations sur la barre sont dissimulées par des nœuds rapportés.
- D'un rideau cassant relevé d'embrasse à noeud.

Dimensions et caractéristiques

Ouverture : h = 204 cm ; l = 93 cm.

Rideau : h = 228 cm ; l = 115 cm.

Nœud : longueur 30 cm x 1.00 m.

Cassant au sol : longueur 50 cm à ajouter au mètre du rideau.

Ourllet double valeur égale pour le feston, chutes et rideau : 1.5 cm fini (bas + côté).

Tête de rideau sur ruban froncéur : 10 cm.

Ampleur rideau 150 %.

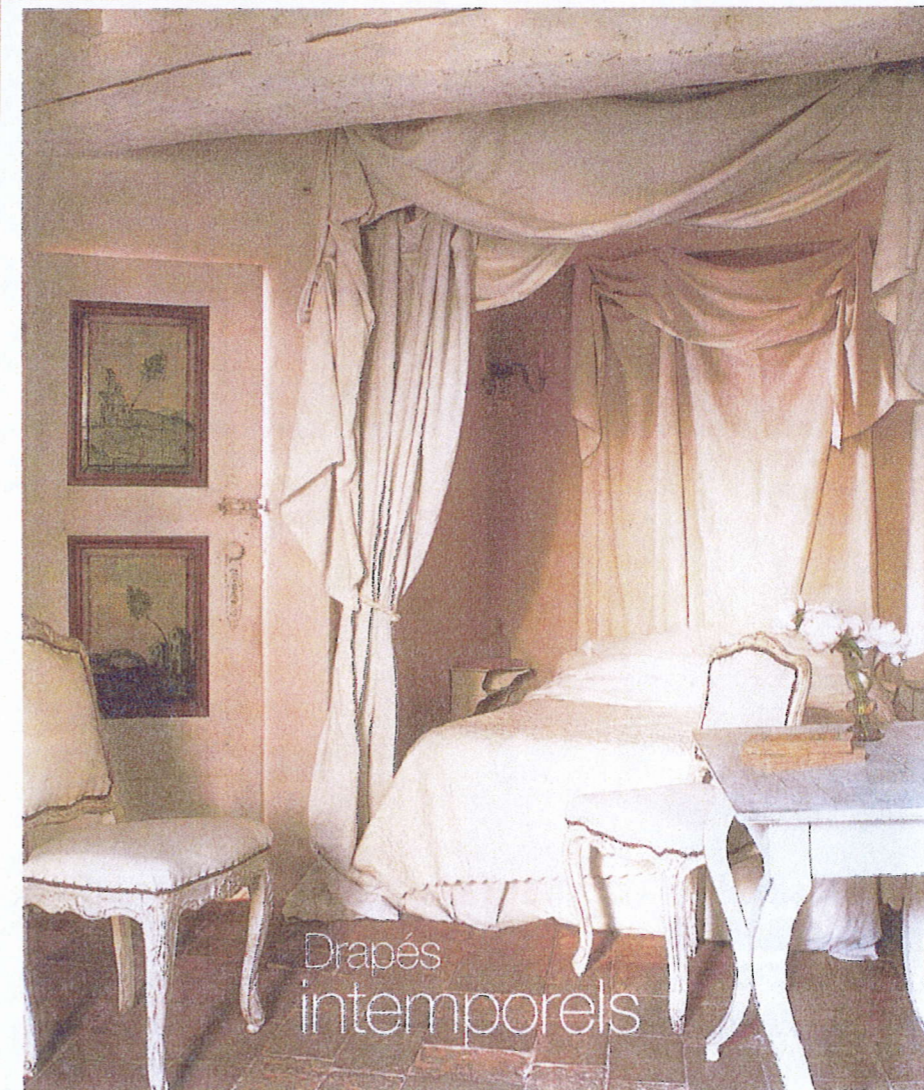
Ampleur feston 150 %.

Largeur chute : l de 15 cm,
l de 20 cm.

Tringle : tube nickelé avec embouts bulla (référence Houllès)

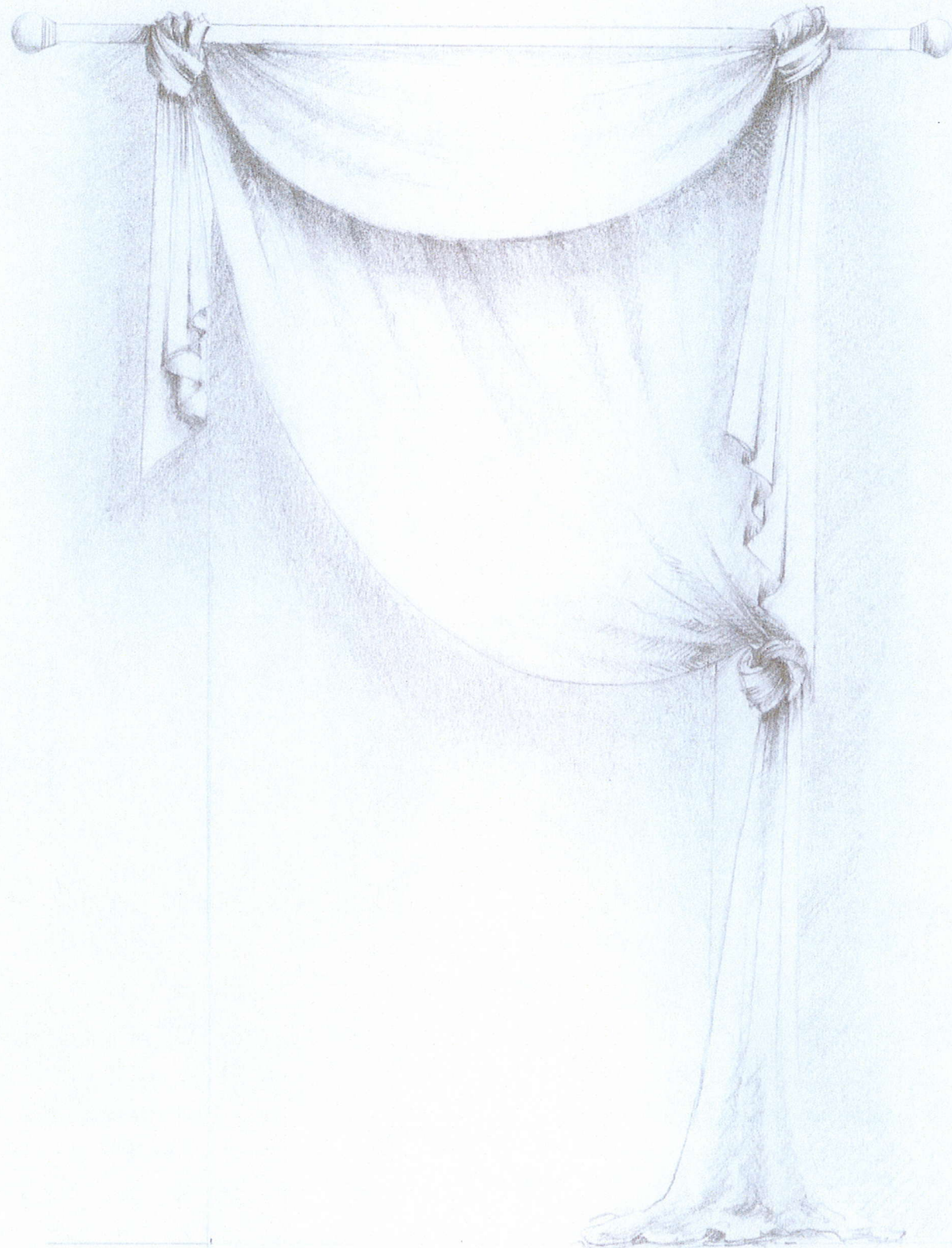
Document technique :

Dessin technique du décor, échelle 1/10.
Extrait catalogue de tringlerie.



**Exemples
de
Drapés d'ambiance.**

Présentation à la cliente :



Travail demandé :

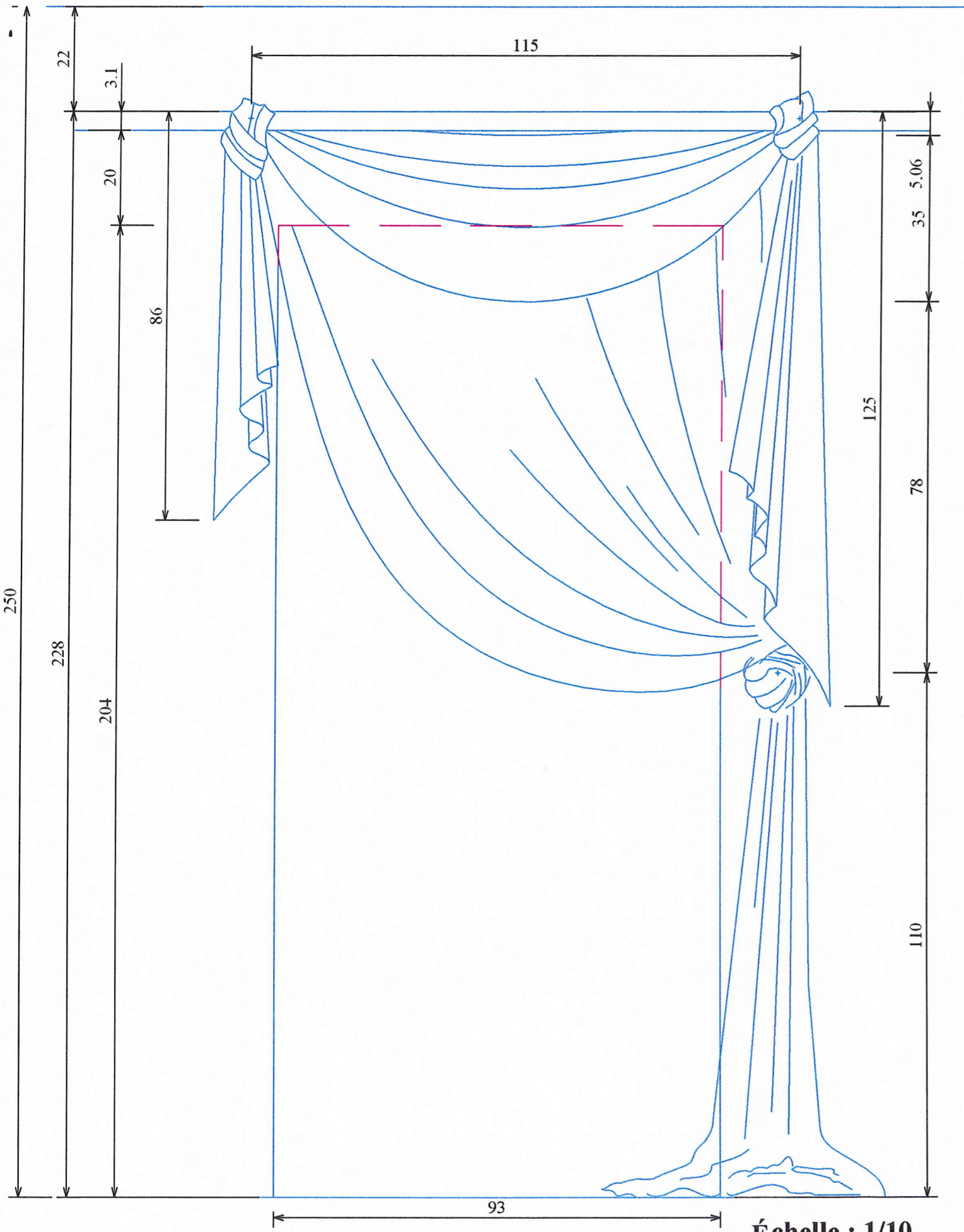
- ☒ Tracer le développé du feston creux sur le document réponse 01, à l'échelle 1/10, folio 5/9.
 - ☒ Tracer les développés des deux chutes sur le document réponse 01, à l'échelle 1/10, folio 5/9.
 - ☒ Tracer le développé du rideau sur le document réponse 02, à l'échelle 1/20, folio 6/9. Vous devrez faire apparaître les tracés :
 - du rideau fini
 - de la ligne de coupe
 - des coutures des lès.
- Le dessin sera entièrement coté.
- ☒ Réaliser le plan de coupe pour l'ensemble du décor en respectant le sens du tissu, sur le document réponse 03, folio 7/9. Préciser les dimensions des différentes pièces de tissus coupées.
 - ☒ Le matériau du rideau est spécifique, il implique une méthode de confection adaptée, laquelle ? et pourquoi ? Réaliser une gamme de fabrication, sur le document réponse 04, folio 8/9.
 - ☒ À l'aide du document technique, faire un choix de tringle, sur le document réponse 05, folio 9/9.
 - ☒ Réaliser le plan d'installation des tringles et accessoires (vue de coté), sur le document réponse 05, folio 9/9.

Barème :

Développé du feston DR 01	3 /20
Développés des deux chutes DR 01	2 /20
Développé du rideau DR02	5 /20
Plan de coupe DR 03	3 /20
Gamme de fabrication DR 04	3 /20
Choix de tringle DR 05	2 /20
Plan d'installation DR 05	2 /20

Total 20 /20

Document technique

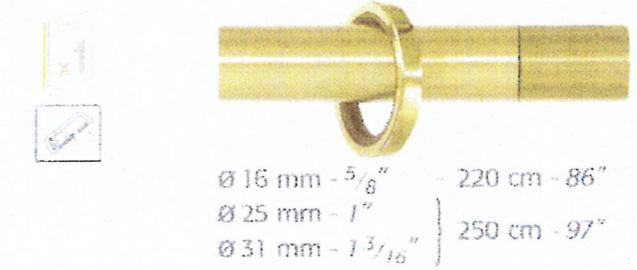


Échelle : 1/10

Les coloris des tubes Rod colors Farben der Stangen

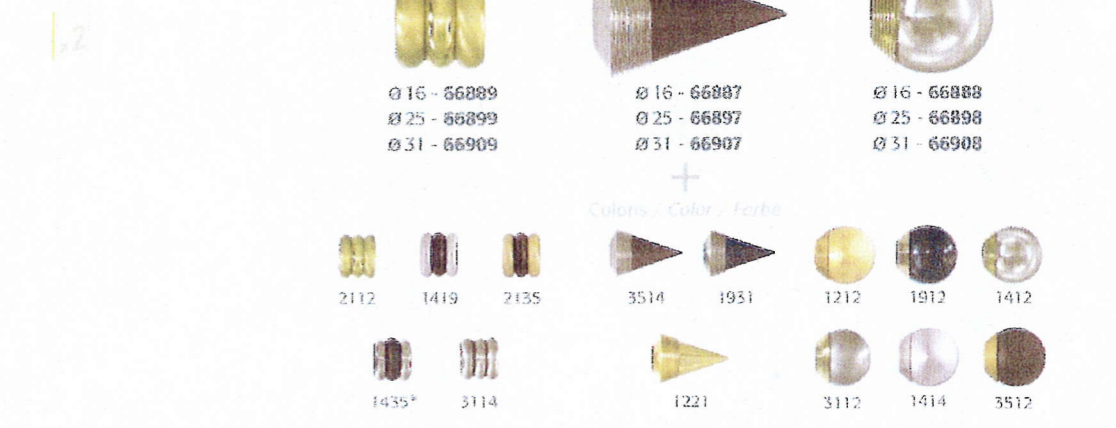
- 12
Laiton poli
Shiny brass
Messing glänzend
- 21
Laiton mat
Matt brass
Messing matt
- 14
Nikéle
Nickel
Nickel
- 33
Inox poli
Shiny stainless steel
Edelstahl glänzend
- 31
Inox mat
Matt stainless steel
Edelstahl matt
- 19
Canon de lusi
Gunmetal
Gussmetall
- 35
Cuivre
Copper
Kupfer
- 37
Granite
Granite
Granit
- 36
Aluminium
Aluminium
Aluminium

Les tubes métal Metal rods Metall Rohre



col./Farbe	$\varnothing 16 \text{ mm}$	$\varnothing 25 \text{ mm}$	$\varnothing 31 \text{ mm}$
12	66225-12	66235-12	66245-12
21	66225-21	66235-21	66245-21
14	66228-14	66238-14	66248-14
33	66225-33	66235-33	66245-33
31	66225-31	66235-31	66245-31
19	66229-19	66239-19	66249-19
35	66229-35	66239-35	66249-35
37	66227-37	66237-37	66247-37
36	66225-36	66235-36	66245-36

Les embouts bicolores Two-tones finials Zweifarbige Endkappen

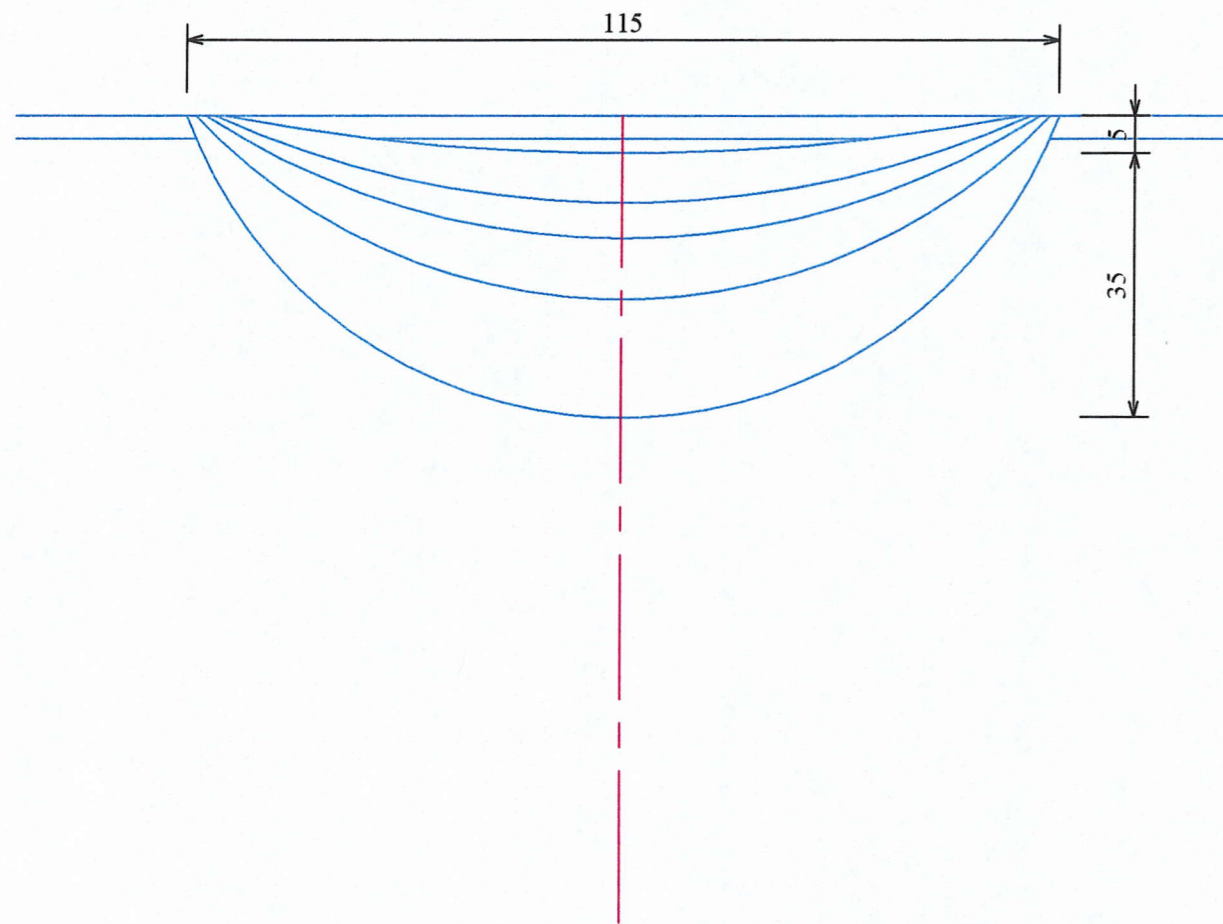


Les supports p. 34 / Brackets p. 34 / Träger Seite 34

Mixte plafond-mur Wall-ceiling Wand- u. Deckenträger	Extensible Extensible Träger-verstellbar	Long extensible Extensible/Long Träger-verstellbar	Double extensible Extensible double Doppelträger- verstellbar	24 x 16 Traverse rod-holder Halterung 24 x 16	Naissance murale Wall to wall bracke Wandlager
$\varnothing 16 \text{ mm} - 1/8''$ $40 \text{ mm} - 1 1/2'' - 66413$ $70 \text{ mm} - 2 3/4'' - 66414$ $\varnothing 25 \text{ mm} - 1''$ $40 \text{ mm} - 1 1/2'' - 66494$ $70 \text{ mm} - 2 3/4'' - 66493$ $100 \text{ mm} - 4'' - 66495$ $\varnothing 31 \text{ mm} - 1 3/16''$ $70 \text{ mm} - 2 3/4'' - 66619$	$100 + 50 \text{ mm}$ $4'' + 2''$ $\varnothing 16 - 66577$ $\varnothing 25 - 66578$ $\varnothing 31 - 66579$	$240 + 50 \text{ mm}$ $9 1/2'' + 2''$ $\varnothing 16 - 66850$ $\varnothing 25 - 66851$ $\varnothing 31 - 66852$	$180 + 50 \text{ mm}$ $7'' + 2''$ $\varnothing 25 + \varnothing 16 - 66496$ $\varnothing 25 + \varnothing 25 - 66497$ $\varnothing 31 + \varnothing 25 - 66498$	66580	$\varnothing 16 - 66881$ $\varnothing 25 - 66882$ $\varnothing 31 - 66883$
+ col./Farbe 12, 14, 21, 31	+ col./Farbe 12, 14, 21, 31	+ col./Farbe 12, 14, 21, 31	+ col./Farbe 12, 14, 21, 31	+ col./Farbe 12, 14	+ col./Farbe 12, 14, 21, 31

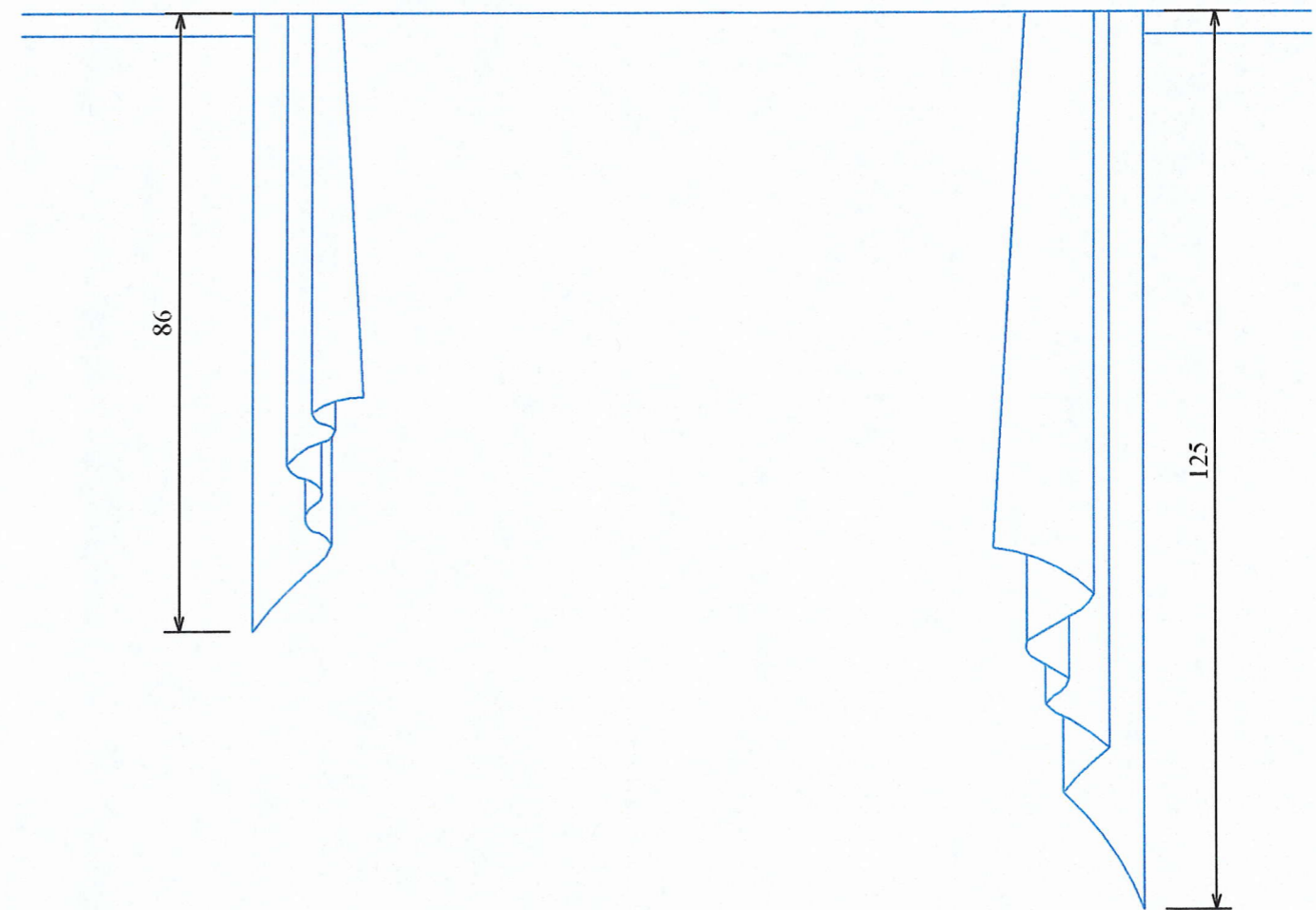
Tracé du développé du feston creux

Échelle : 1/10



Tracé du développé des chutes

Échelle : 1/10



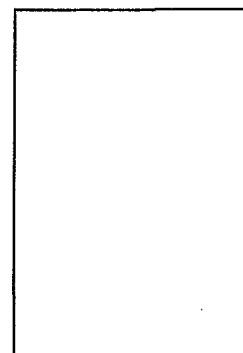
Document réponse 02

Tracé du rideau fini en noir

Tracé de la ligne de coupe en bleu

Emplacement des coutures des lès en rouge

Échelle : 1/20



Document réponse 03

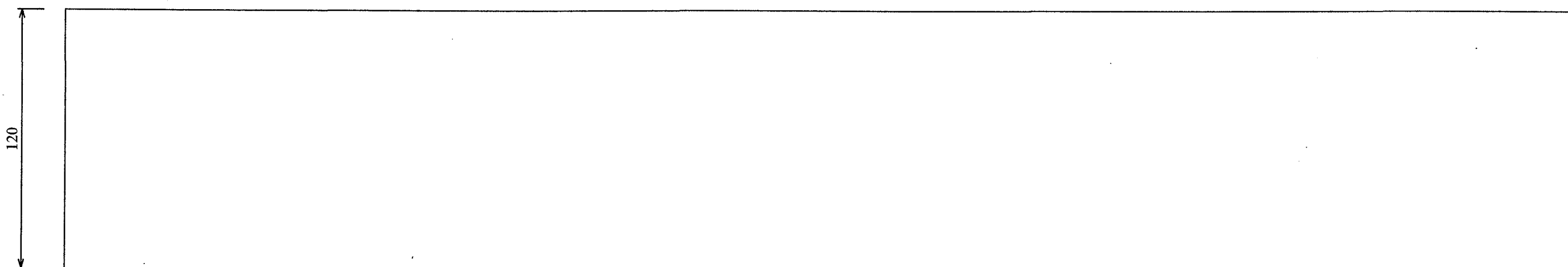
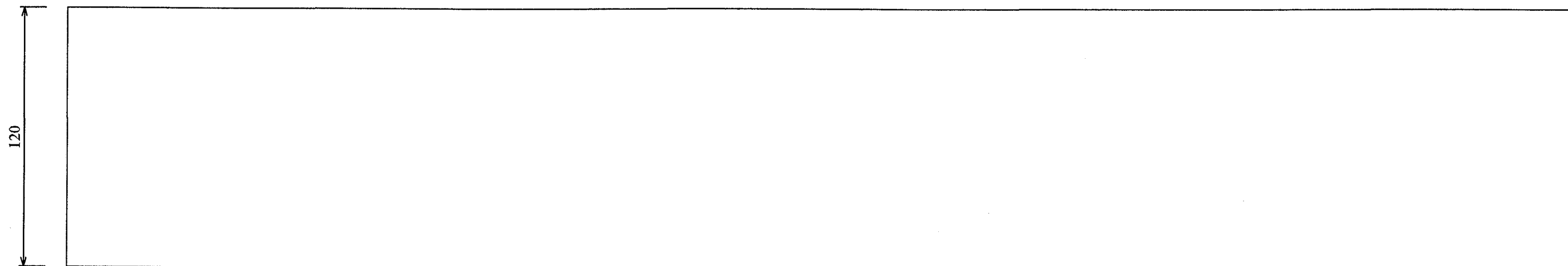
Tracé du plan de coupe de l'ensemble du décor.

Échelle : 1/20

Dimensions des pièces de voile coupées :

- | | |
|-------------|-----------|
| - Lé n° 1 : | Feston : |
| - Lé n° | Chute 1 : |
| - Lé n° | Chute 2 : |
| - Lé n° | Noeuds : |
| - | |

Métrage total :



Document réponse 05

Choix des tringles et accessoires

Plan d'installation (vue de coté)

Échelle : 1/5

Références tringlerie pour :

Décor drapé :

- OBJET :
CODE :

- OBJET :
CODE :

- OBJET :
CODE :

- OBJET :
CODE :

Voilage : type de tringle et accessoires sans référence.

- OBJET :

- OBJET :

