

SESSION 2008

BACCALAURÉAT PROFESSIONNEL

ARTISANAT ET MÉTIERS D'ART

OPTION : TAPISSIER D'AMEUBLEMENT

E2

ÉPREUVE DE TECHNOLOGIE ET HISTOIRE DE L'ART

Sous-épreuve B.2. – Unité U.22

« Art et technique analyse formelle et stylistique »

Durée : 2 heures – Coefficient : 1,5

Ce sujet comprend 4 documents numérotés de 1/4 à 4/4 :

- page de garde : 1/4
- question 1, réponses à rendre : 2/4
- question 2, réponses à rendre : 3/4
- document ressource : 4/4

SUJET

« La volute »

volute : enroulement en spirale

Depuis le célèbre chapiteau ionique de l'architecture grecque, la volute accompagne les décors, en ornementation ou en structure.

De nos jours, cette forme facilement identifiable apparaît régulièrement, comme référence aux styles passés ou comme nouvelles déclinaisons pour des propositions contemporaines.

TRAVAIL DEMANDÉ

Question 1 (folio 3/4) - réponse sur feuille de dessin A3. Sous forme de schémas annotés

Associer tous les exemples à un ou plusieurs titres imposés : volutes végétales, volutes à l'antique, volutes en structure.

Nommer les styles ou tendances auxquels appartiennent les documents présentés.

Expliquer ce qui les rapproche en orientant l'analyse vers les matériaux, les formes, les techniques, le contexte ...

Question 2 (folio 4/4) - réponse sur une deuxième feuille A3. Sous forme de croquis et/ou de schémas annotés.

Pensez-vous qu'à l'aube du XXI^{ème} siècle la volute puisse encore être un élément original de l'ornementation et de la structure dans le mobilier ?

Choisir sur le folio 4/4 deux documents parmi les quatre intérieurs proposés, argumenter votre point de vue.

BARÈME ET CRITÈRES D'ÉVALUATION

Prise en compte du problème posé, pertinence de l'analyse et justesse des connaissances :

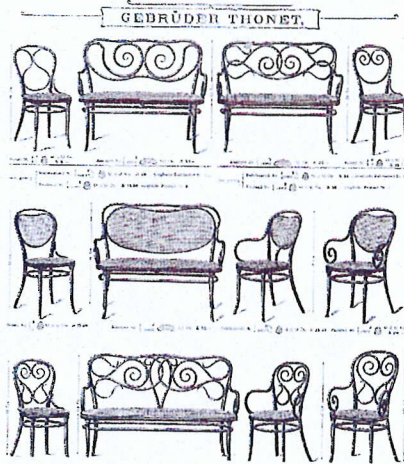
Question 1 : 7 points

Question 2 : 3 points

Qualités graphiques des choix de visualisation et de présentation



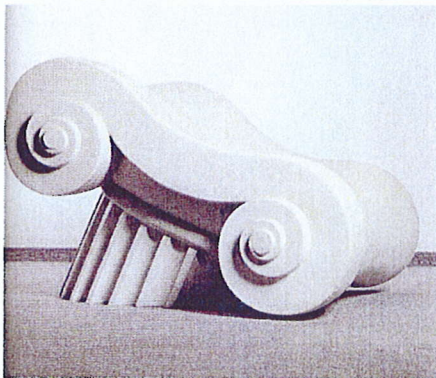
1/ intérieur de l'hôtel Tassel à Bruxelles, Victor Horta, 1893



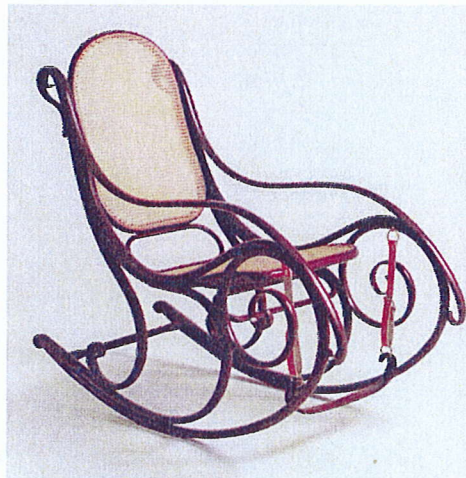
2/ page extraite du catalogue Thonet, 1904



3/ *Patty Difusa*, châssis en contreplaqué moulé, placage d'acajou, siège en cuir rembourré, William Sawaya, 1993



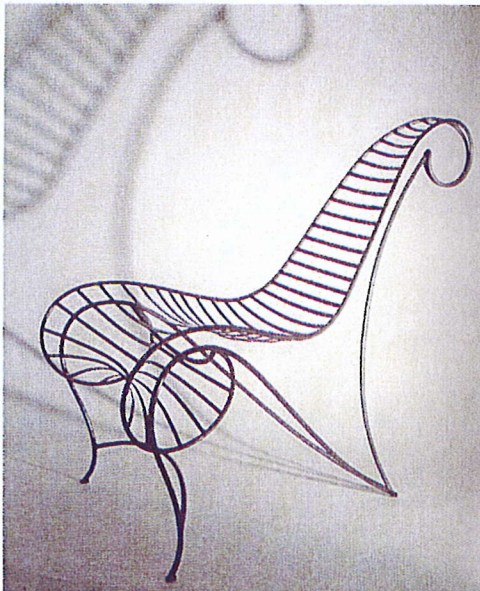
4/ *Capitello*, mousse de polyuréthane moulée, Studio 65, 1971



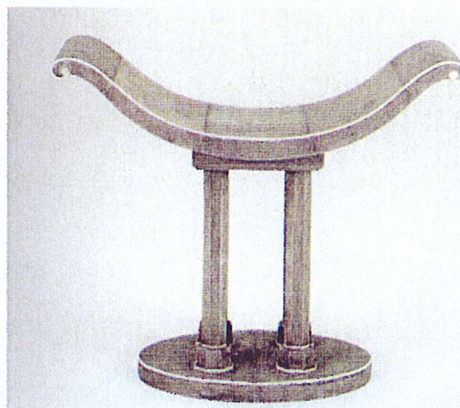
5/ *Rocking chair*, hêtre massif cintré, siège et dossier cannés, sangles de cuir, inconnu, 1862



6/ *Suspiral*, Luigi Serafini, 1992



7/ *Spine*, acier doux cintré et soudé, André Dubreuil, 1988



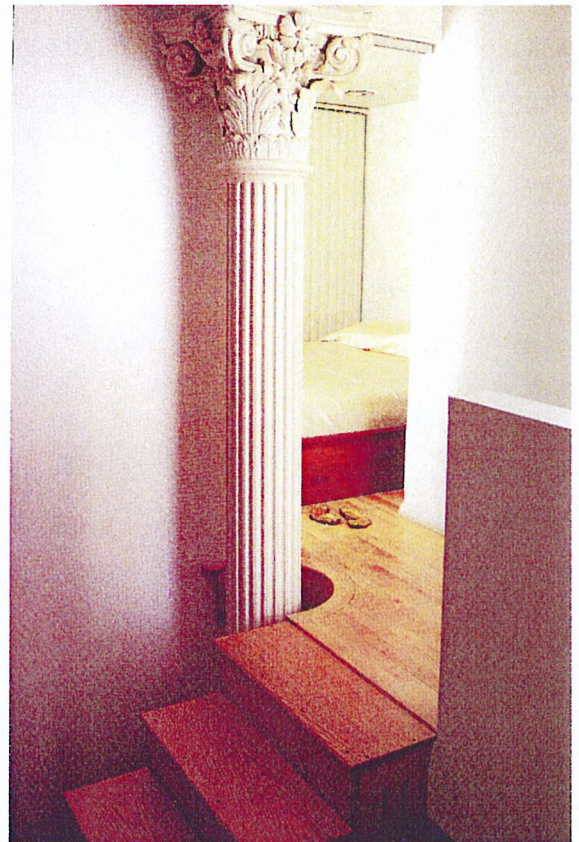
8/ *Stool*, châssis en bois recouvert de peau de chagrin, incrustations d'ivoire, Jules-Emile Leleu, 1925



9/ *Corinthian Capitello*, siège en contreplaqué moulé, sérigraphié et laqué, pieds fuselés en tube de métal, Piero Fornasetti, 1955



1/ Chaise en fer forgé (Asiatides), dans la salle de bain d'une maison en Provence, présentée dans la revue *Maison et décoration*, 2004.



2/ Un escalier en bois entoure une colonne au chapiteau en stuc et mène à une chambre. Loft de Michèle Oka Doner, artiste. New York.



3/ Dans le salon, les chaises en forme de violon et les tables sont l'œuvre du sculpteur Arman. Appartement New York.



4/ Réplique à l'identique d'un piétement de table de boucher recouvert d'une plaque d'ardoise résistant au gel, fer naturel brossé. Publicité pour la boutique « le jardin de Saint-Paul ».