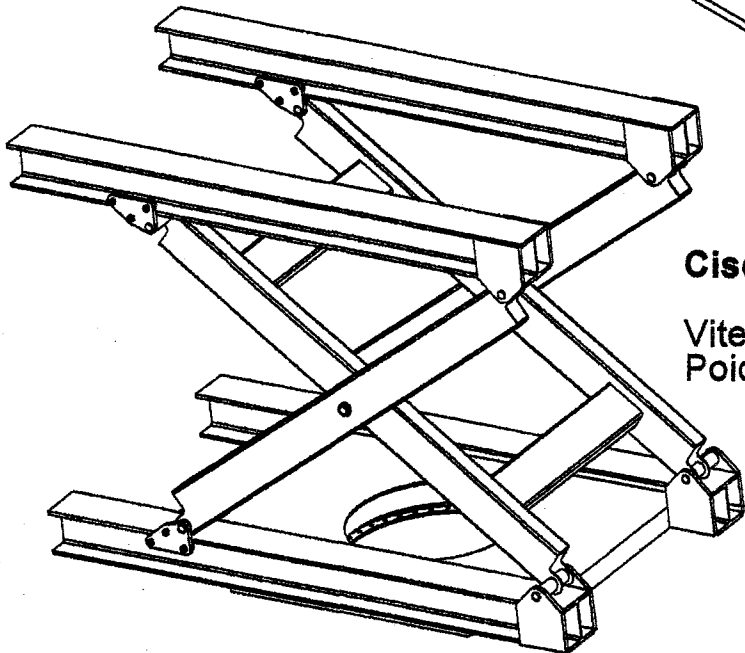


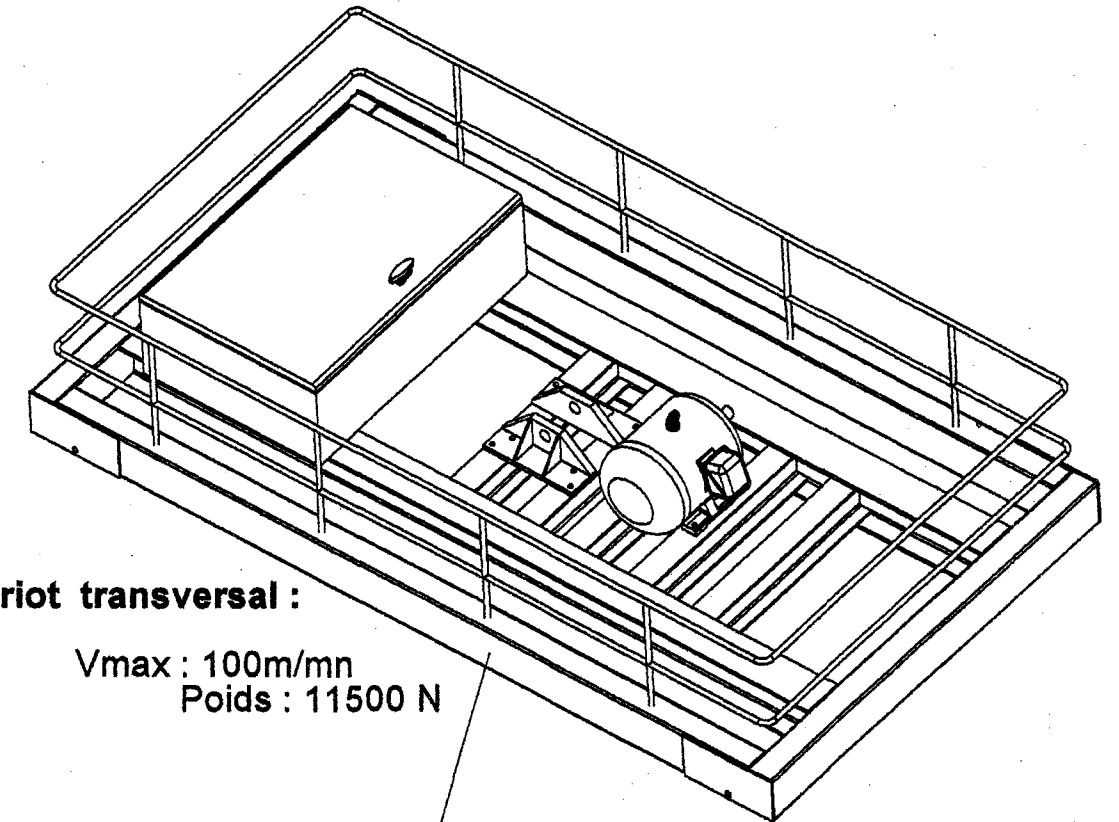
Chariot longitudinal :

V_{max} : 100m/mn
 Longueur total rail : 6600 mm
 Moteur Siemens AC 51 kW
 n_{moteur} = 3000 tr/min
 Poids : 2400 N



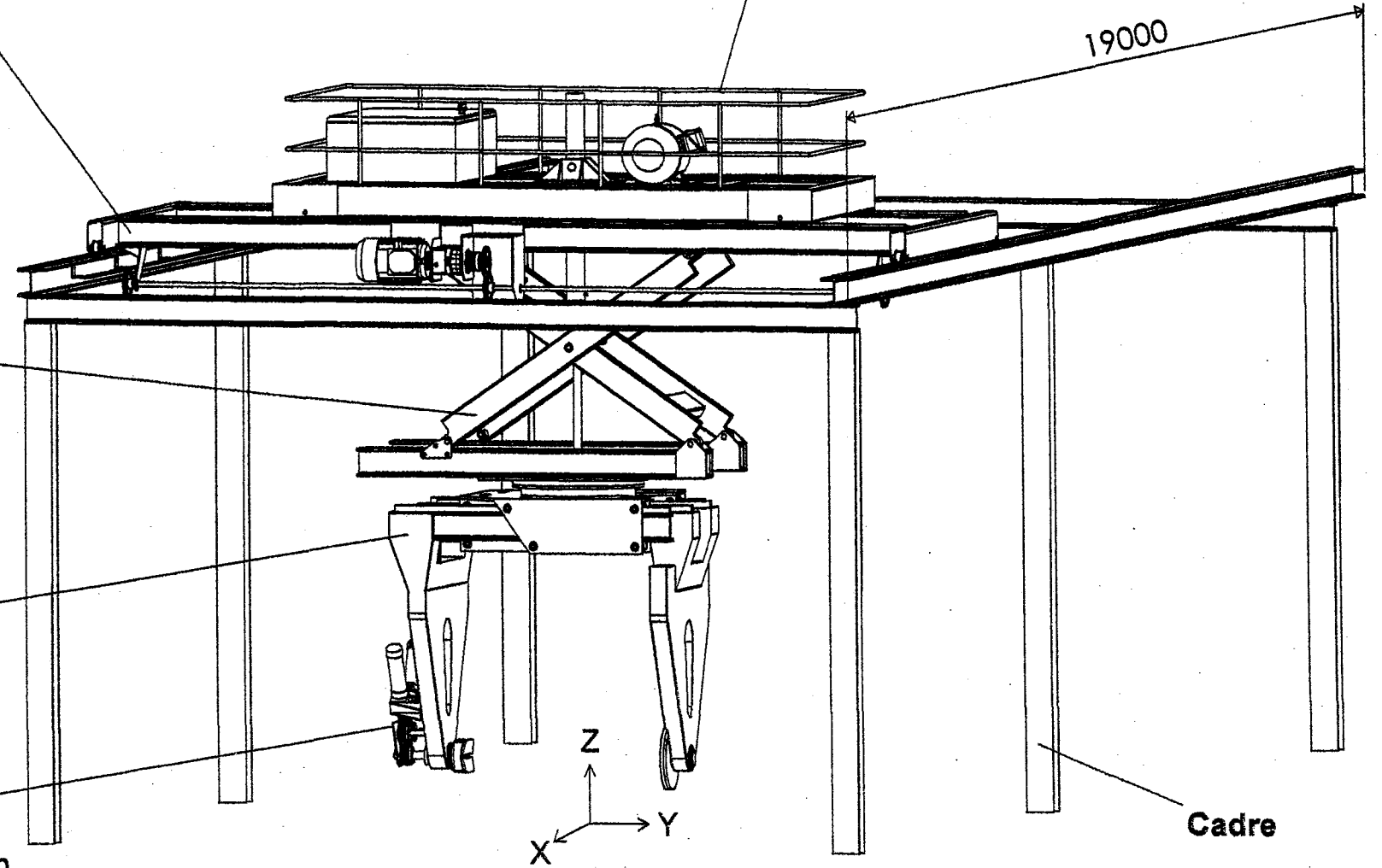
Ciseaux de levage :

Vitesse de levage : 15 m/min
 Poids : 5800 N



Chariot transversal :

V_{max} : 100m/mn
 Poids : 11500 N



19000

Pince :

Force de serrage max : 25 kN
 Poids : 17000 N

Plateaux rotatifs :

Vitesse rotation : 15 tr/min
 Poids : 1580 N

Cadre

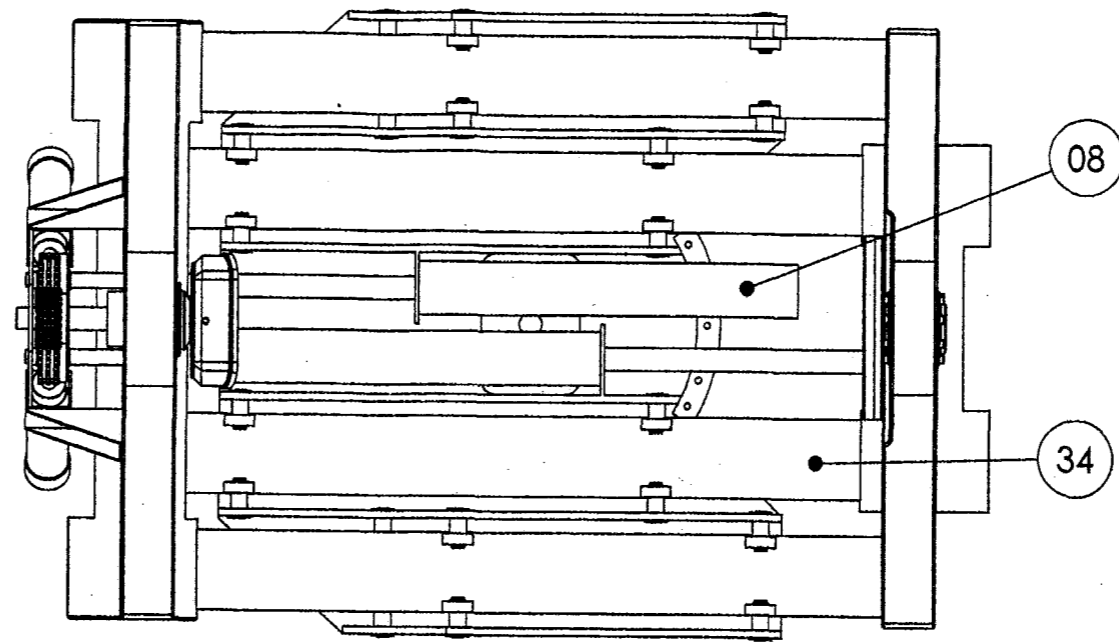
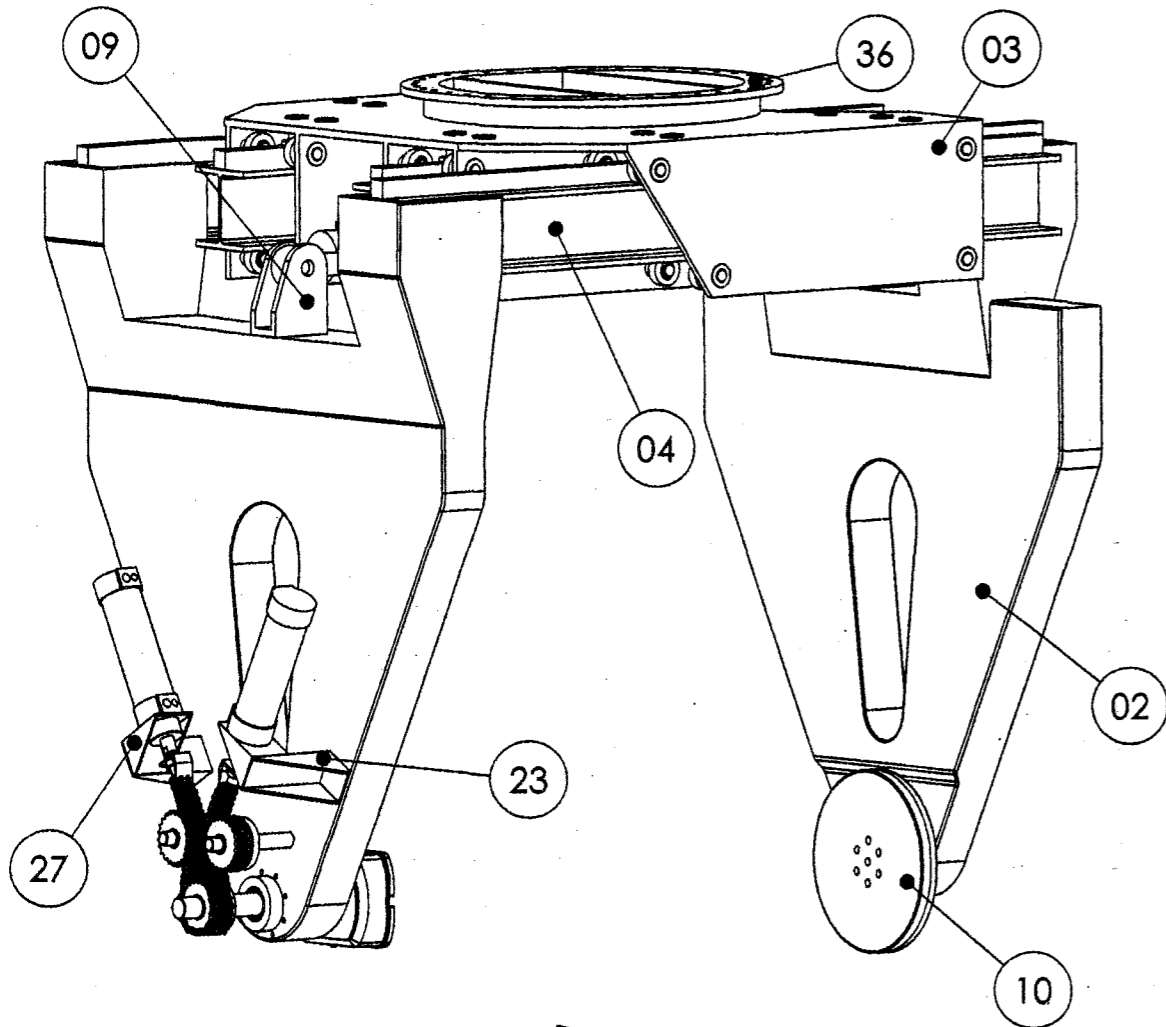
EPREUVE E1 - U11

DOSSIER TECHNIQUE

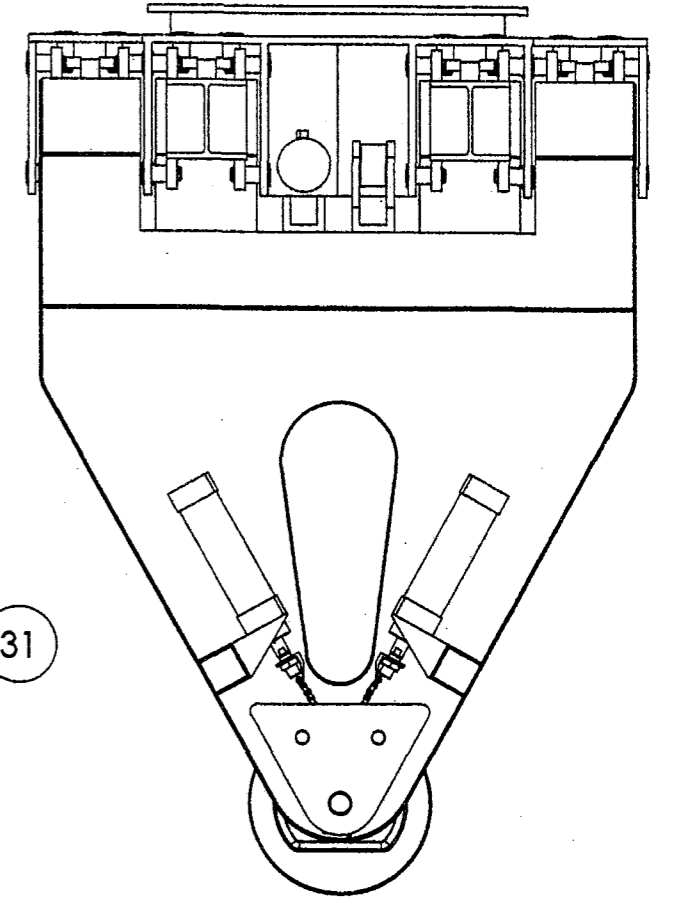
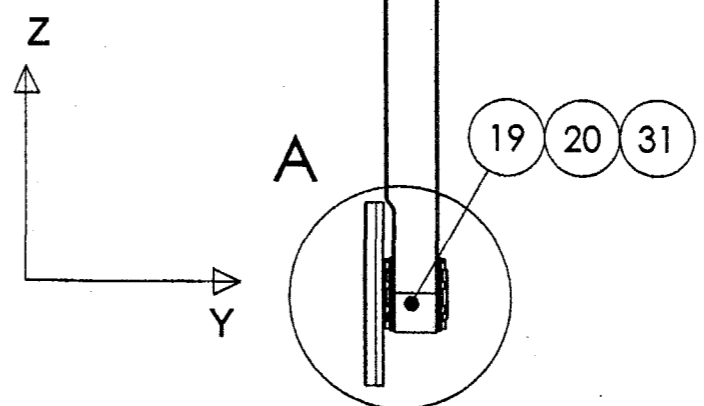
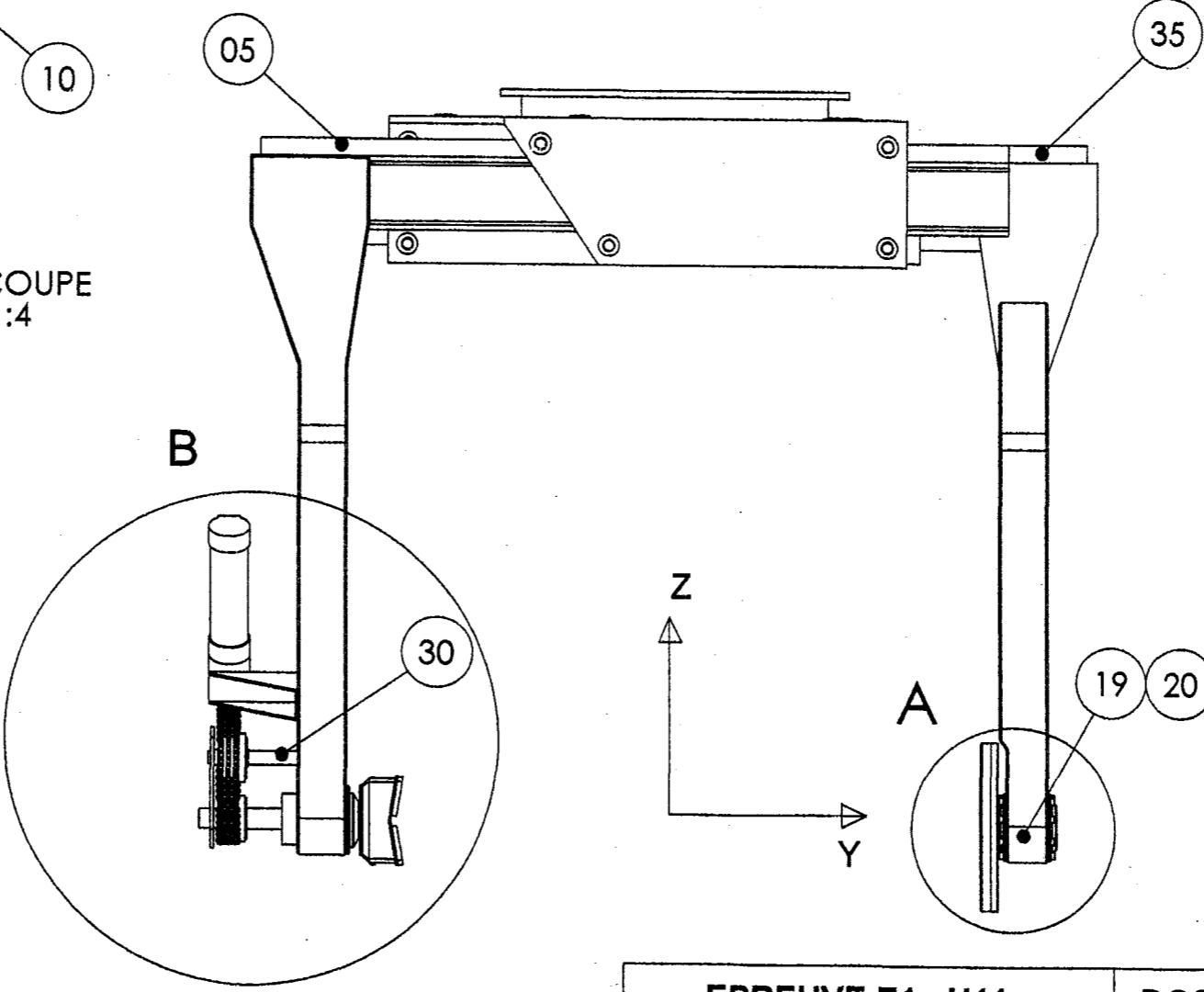
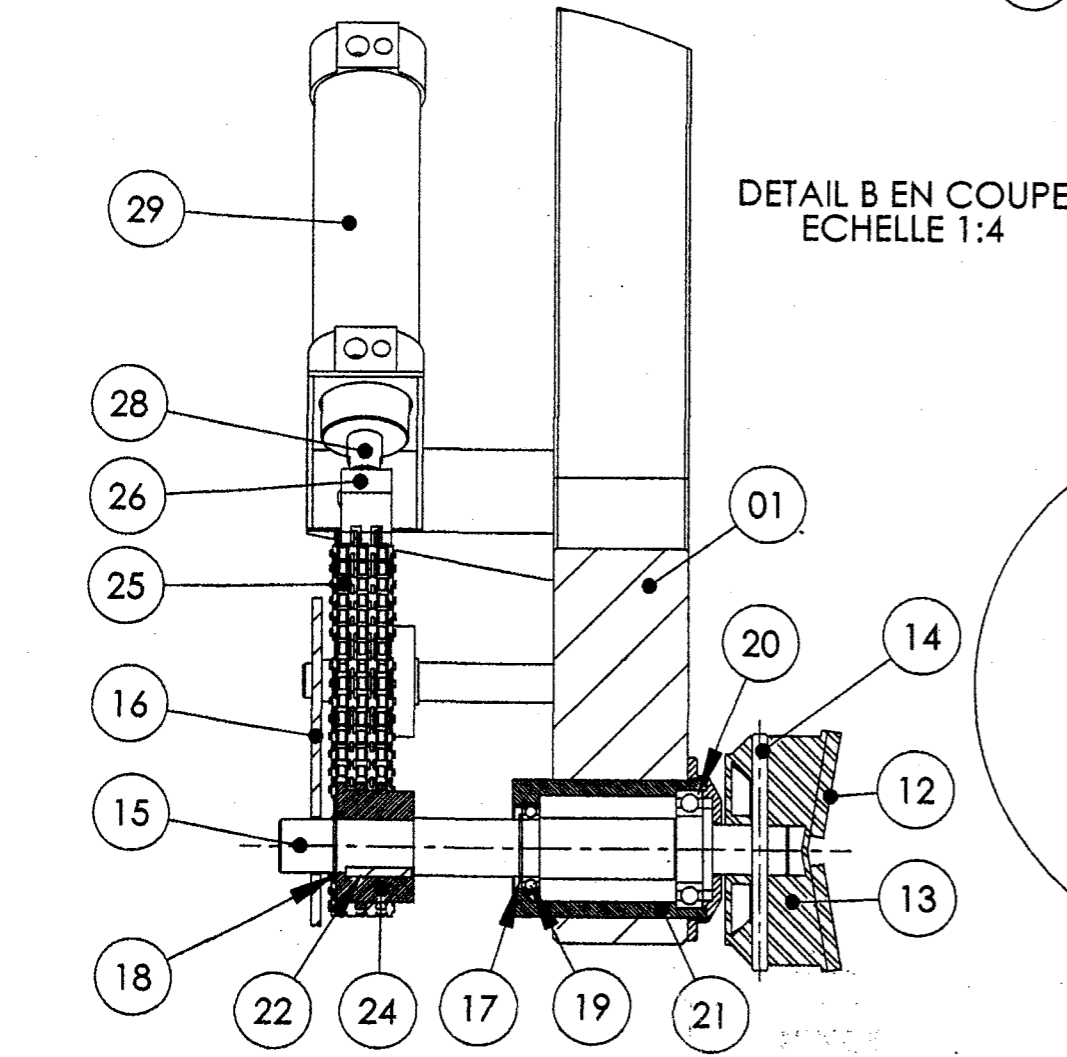
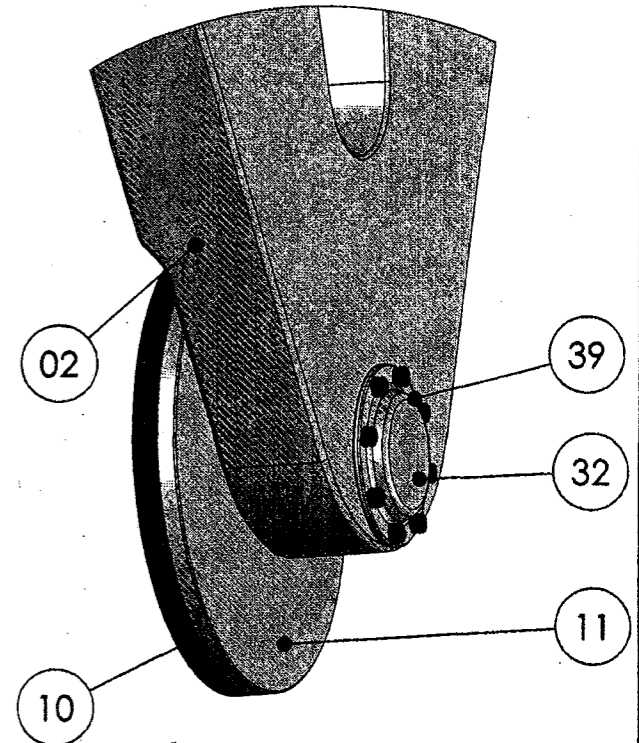
PLAN D'ENSEMBLE

MANIPULATEUR DE TUYAUX

DT 1/4



DETAIL A
EN PERSPECTIVE



EPREUVE E1 - U11	DOSSIER TECHNIQUE	ECH : 1/10
PINCE DE SERRAGE / PLATEAUX ROTATIFS		DT 2/4

Nomenclature du document DT2 :

Rep	Nbr	Désignation	Observation
39	16	Vis CHC M6 -12	
38	48	Galet	
37	48	Axe de galet	
36	1	Couronne d'assemblage	Soudé sur 03
35	2	Coulisse pour glissière pince droite	
34	2	Glissière pince droite	
33	1	Flasque gauche	Vissé sur 02
32	1	Flasque droite	Vissé sur 02
31	1	Arbre plateau droit	
30	2	Axe de pignon à chaîne	Mécano soudé
29	2	Corps de vérin	
28	2	Tige de vérin	
27	2	Equerre support de vérin	Mécano soudé
26	1	Griffe pour chaîne	
25	1	Chaîne triple à rouleaux	Acier inoxydable
24	3	Pignon à chaîne	Z = 64
23	2	Support équerre	Mécano soudé
22	1	Clavette parallèle, forme A 6x4x32	
21	1	Boîtier roulement	Serré sur 01
20	2	Roulement 14 x 62 x35	6007
19	2	Roulement 9 x 47 x30	61906
18	1	Anneau élastique D 26	Din 471
17	1	Anneau élastique D 30	Din 471
16	1	Plaque	
15	1	Arbre plateau gauche	
14	1	Goupille	
13	1	Support plateau gauche	
12	2	Plateau de serrage gauche	CR
11	1	Support plateau droit	
10	1	Plateau de serrage droit	CR
09	2	Support de vérin	Soudé sur 01
08	2	Vérin de serrage	
07	48	Galet	
06	48	Roulement 17 x 47 x14	6303 2 Z
05	2	Coulisse pour glissière pince gauche	
04	2	Glissière pince gauche	
03	1	Châssis de pince	
02	1	Pince droite	
01	1	Pince gauche	

EPREUVE E1-U11

DOSSIER TECHNIQUE

DT 4 / 4

DIAGRAMME FAST :

