

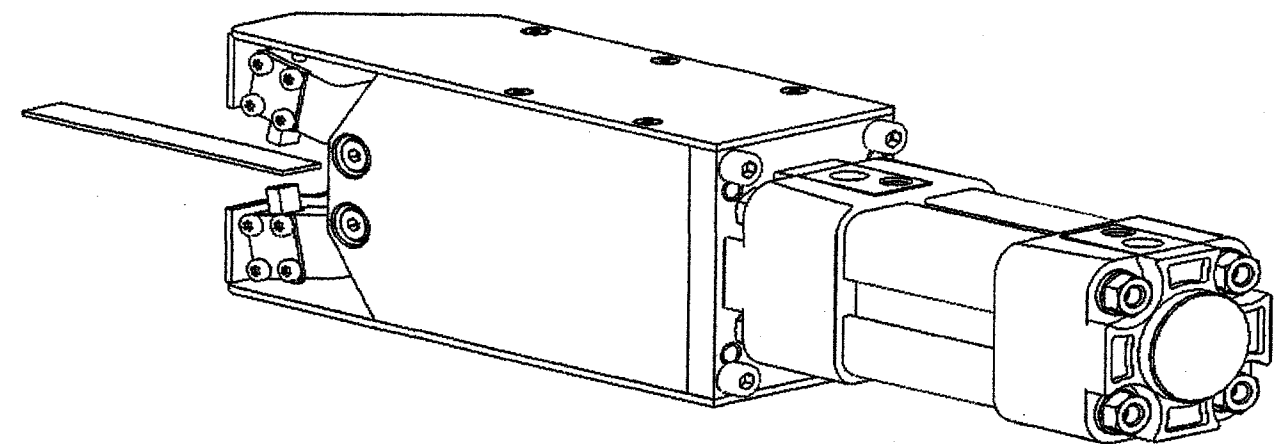
**BACCALAUREAT PROFESSIONNEL
TECHNICIEN D'USINAGE**

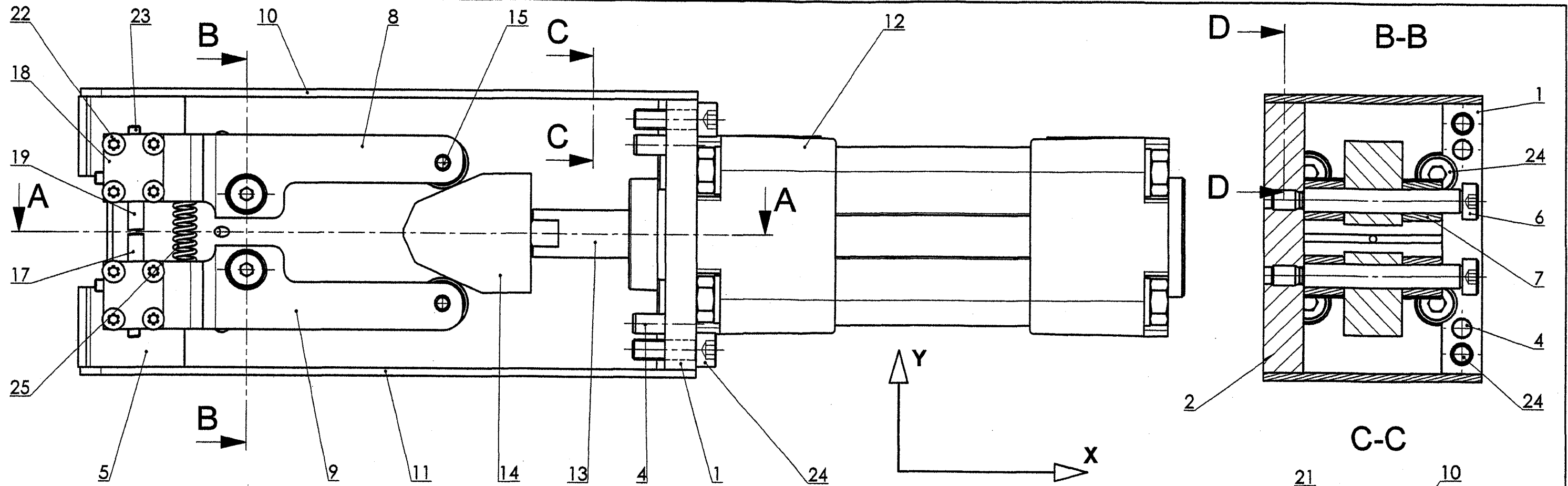
SESSION 2008

DOSSIER TECHNIQUE

Le dossier technique contient les éléments suivants :

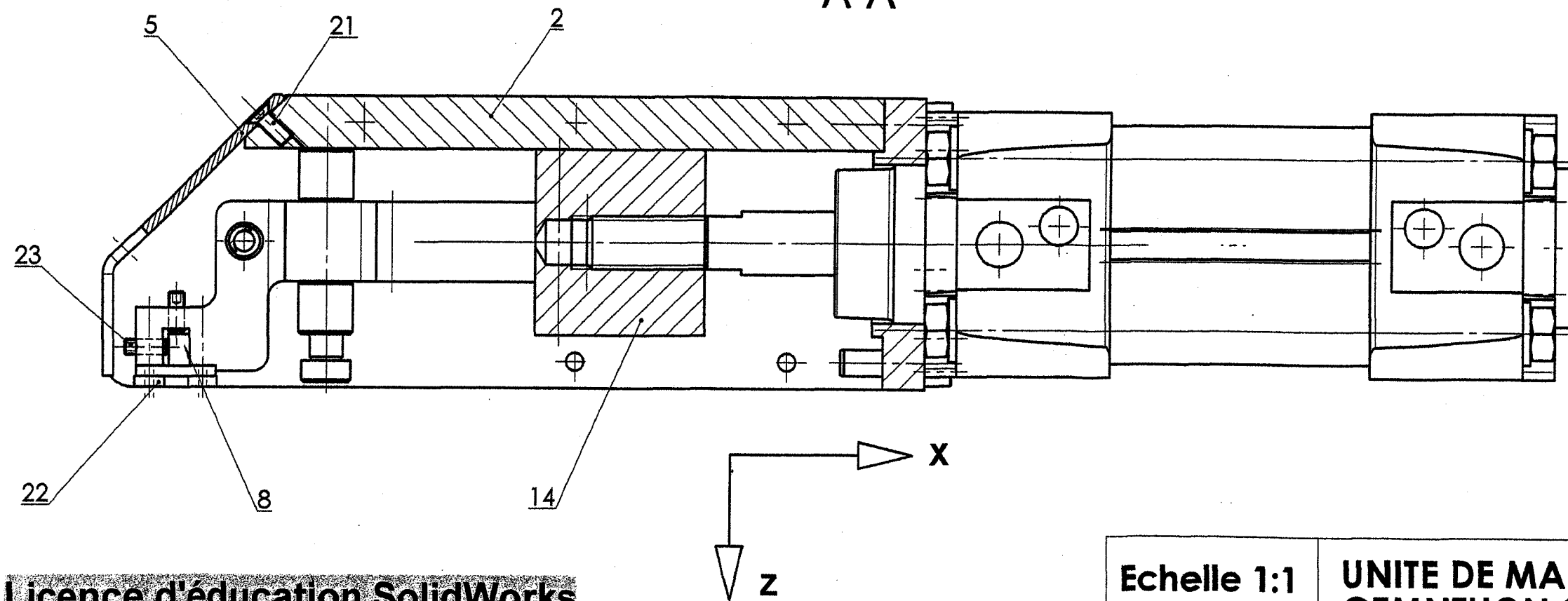
Dessin d'ensemble du mécanisme	DT1
Vue isométrique et un éclaté du mécanisme	DT2
Nomenclature et mise en plan du Bras supérieur	DT3
Dessin de définition du Bras supérieur	DT4
Courbes des vitesses	DT5





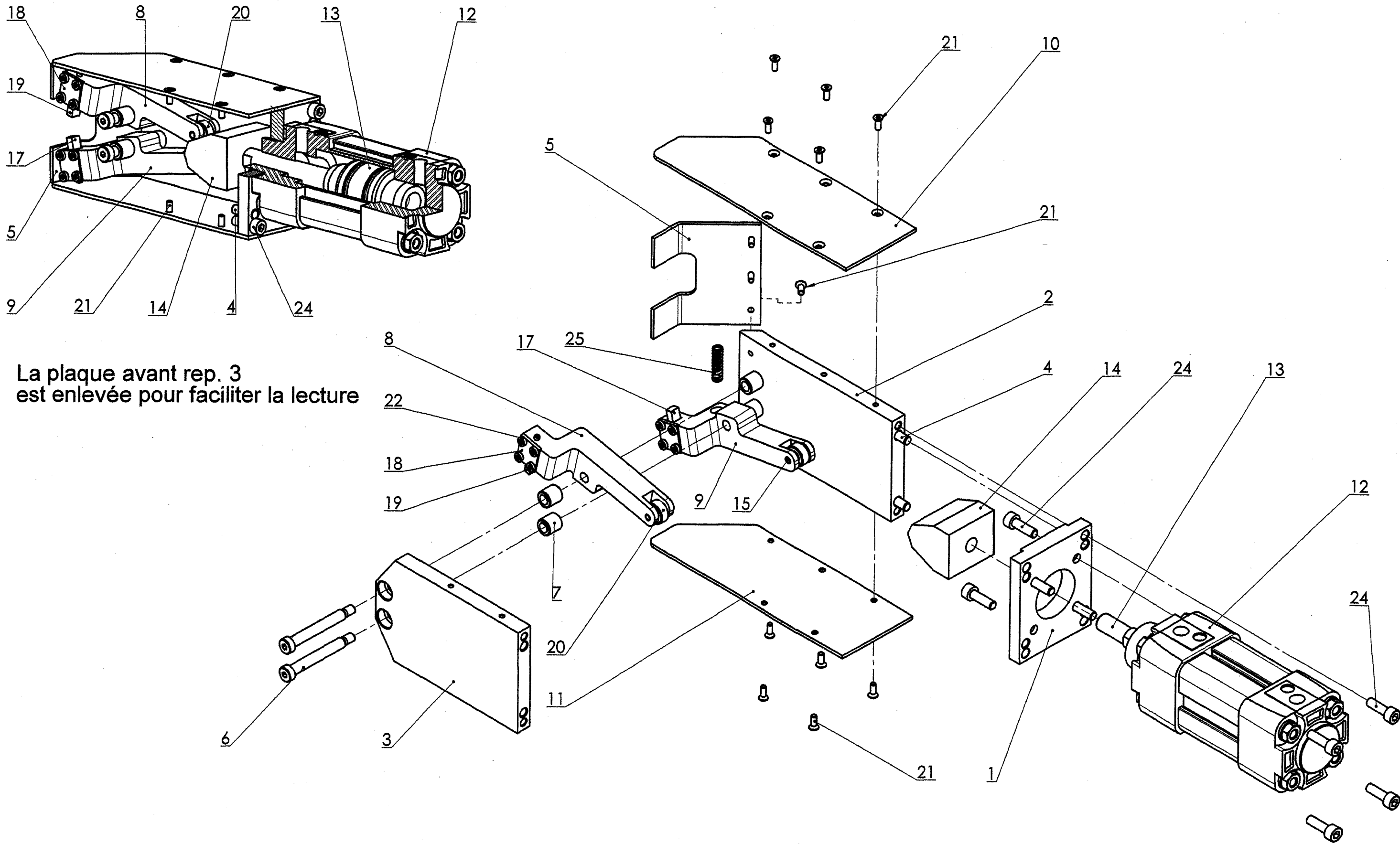
La plaque avant rep. 3 est enlevée pour faciliter la lecture

A-A



Licence d'éducation SolidWorks
A titre éducatif uniquement

Echelle 1:1	UNITE DE MARQUAGE CEMTHON 089	S/Epreuve E11
A3		0806-TU ST 11
	Bac Pro Technicien d'Usinage	2008
		DT1



La plaque avant rep. 3
est enlevée pour faciliter la lecture

Licence d'éducation SolidWorks
A titre éducatif uniquement

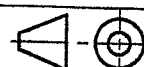
Echelle 1:2

UNITE DE MARQUAGE
CEMTHON 089

S/Epreuve E11

0806-TU ST 11

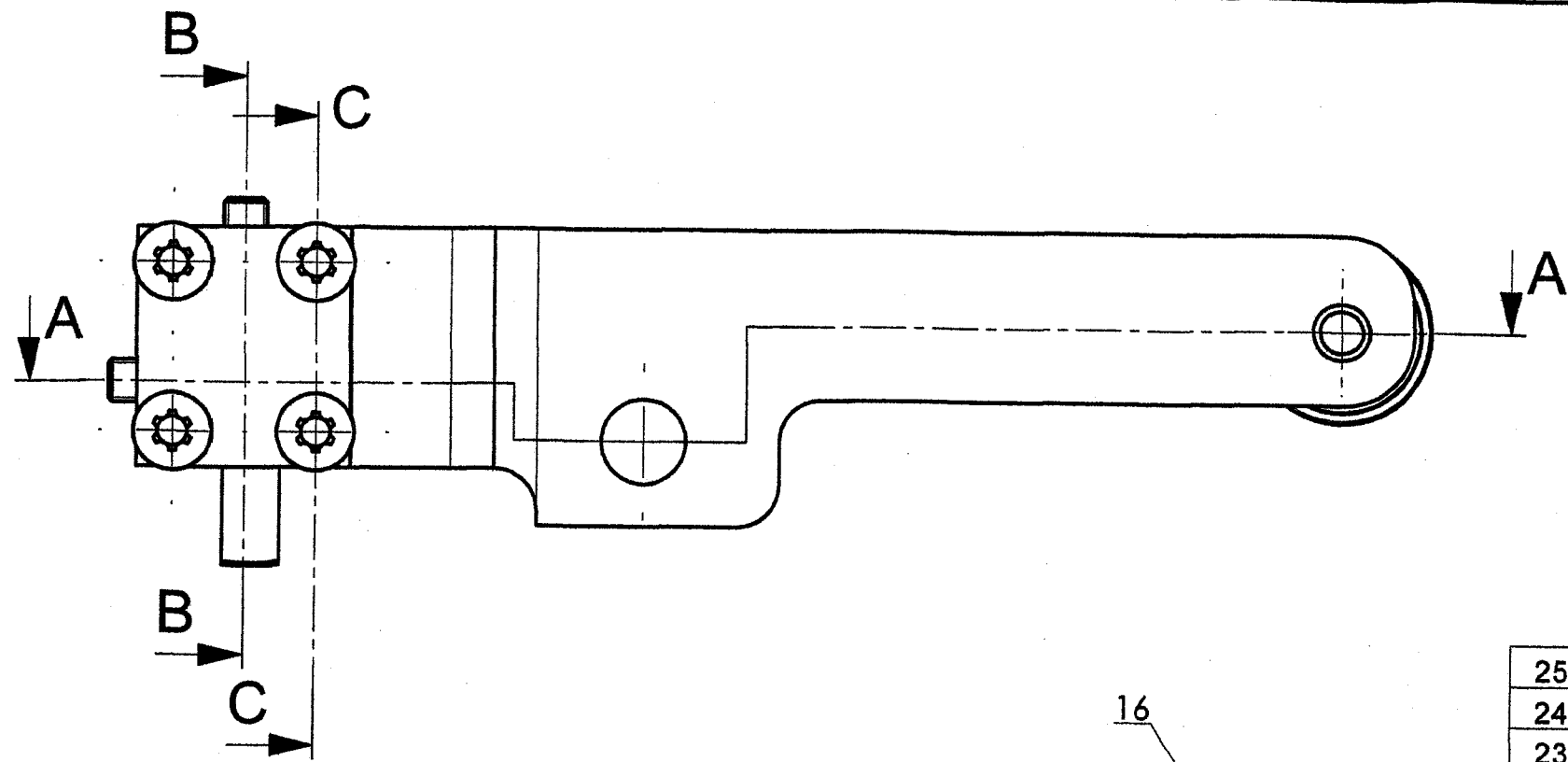
A3



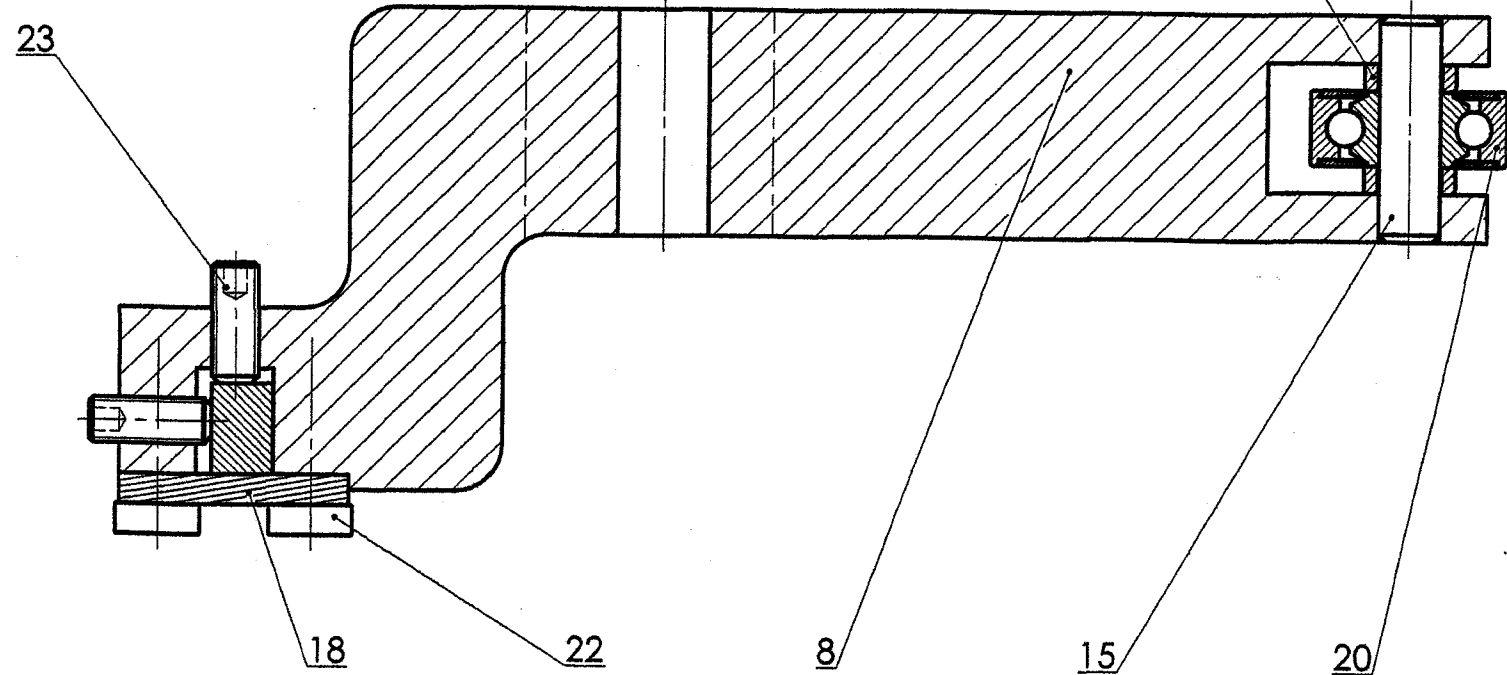
Bac Pro Technicien d'Usinage

2008

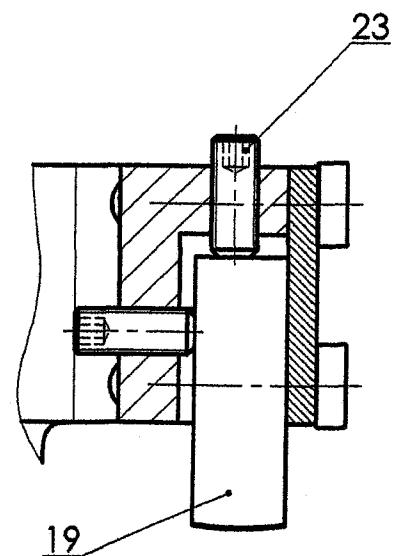
DT2



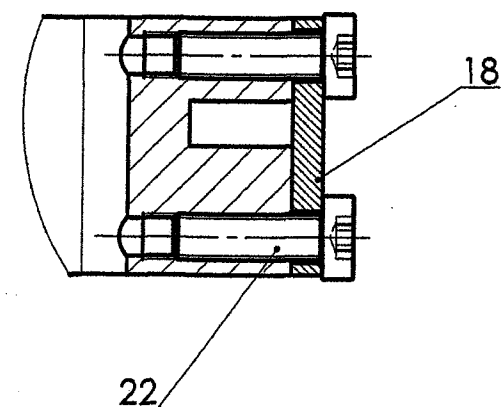
A-A



B-B



C-C



ASSEMBLAGE "BRAS SUPERIEUR"

25	1	Ressort de rappel	C 60	NF A 47-301
24	8	Vis ISO 4762-M5x16-8.8		
23	6	Vis sans tete à bout plat NF E 27-180 M3x0,5-8-33h		
22	8	Vis CZX NF E25-111 M3-0,5-10-4,8-1		
21	13	Vis FHC NF E 27-160 M3x0.5-8-8.8		
20	2	Roulement SNR 624EE		
19	1	Poinçon	C 40 E	
18	2	Plaque d'appui	S 235	
17	1	Enclume	C 40 E	
16	4	Entretoise ep. 1.8	S 235	
15	2	Axe	S 235	
14	1	Came	C 40 E	
13	1	Piston PES 32 NA 25-DM		
12	1	Corps verin PES 32 P NA 25		
11	1	Carter inferieur	S 235	
10	1	Carter superieur	S 235	
9	1	Bras inferieur	S 235	
8	1	Bras superieur	S 235	
7	4	entretoise	S 235	
6	2	Vis epaulee M5x40 NF E 27-191		
5	1	Tole de protection	S 235	
4	4	Goupille ISO 8734-5x16-A		
3	1	Plaque avant	S 235	
2	1	Fond	S 235	
1	1	Support de verin	S 235	
Rep.	Nbre.	Désignation	Matière	Observations

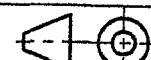
Licence d'éducation SolidWorks
A titre éducatif uniquement

Echelle 2:1

UNITE DE MARQUAGE
CEMTHON 089

S/Epreuve E11
0806-TU ST 11

A3

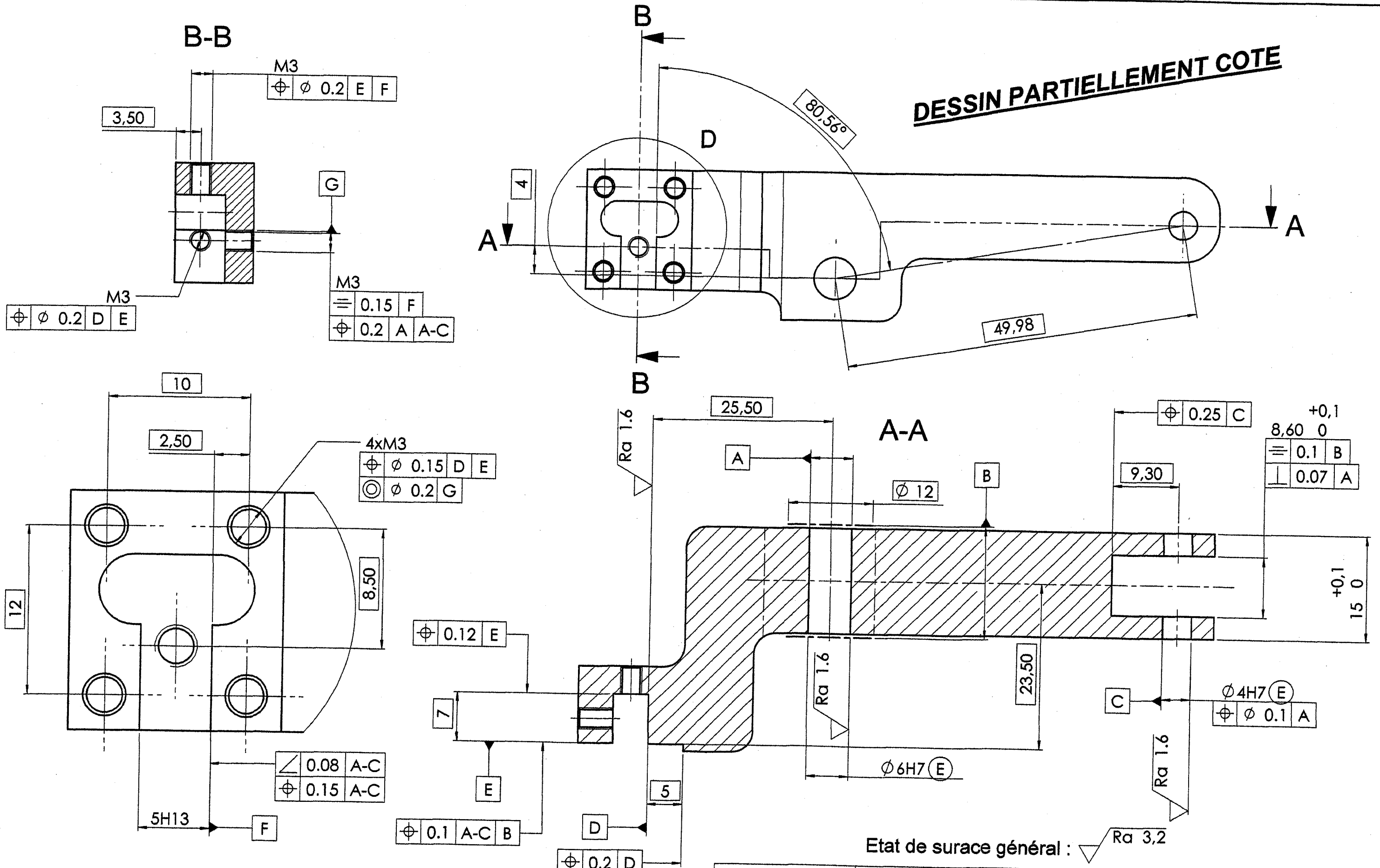


Bac Pro Technicien d'Usinage

2008

DT3

DESSIN PARTIELLEMENT COTE

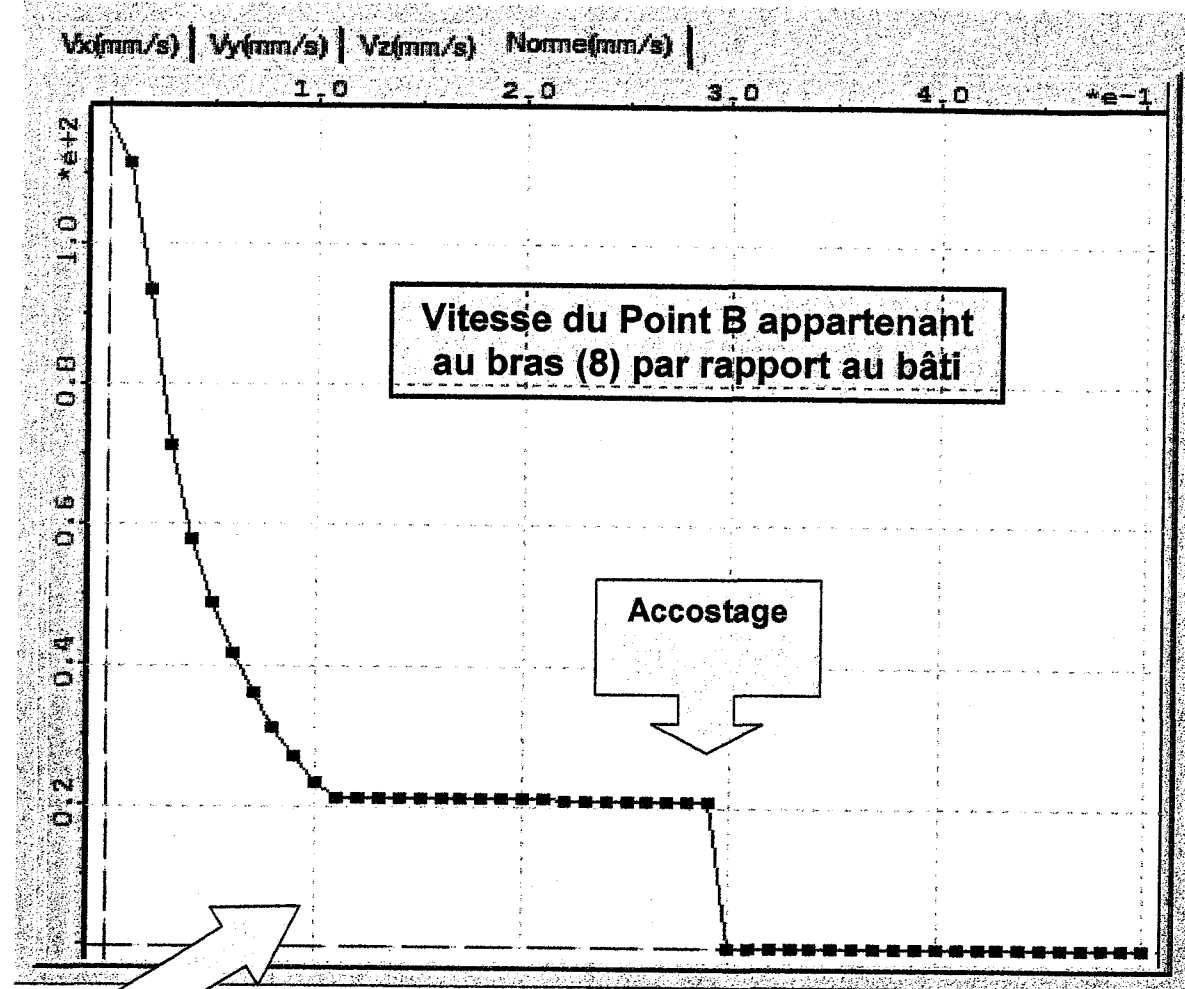


Etat de surace général : ∇ Ra 3,2

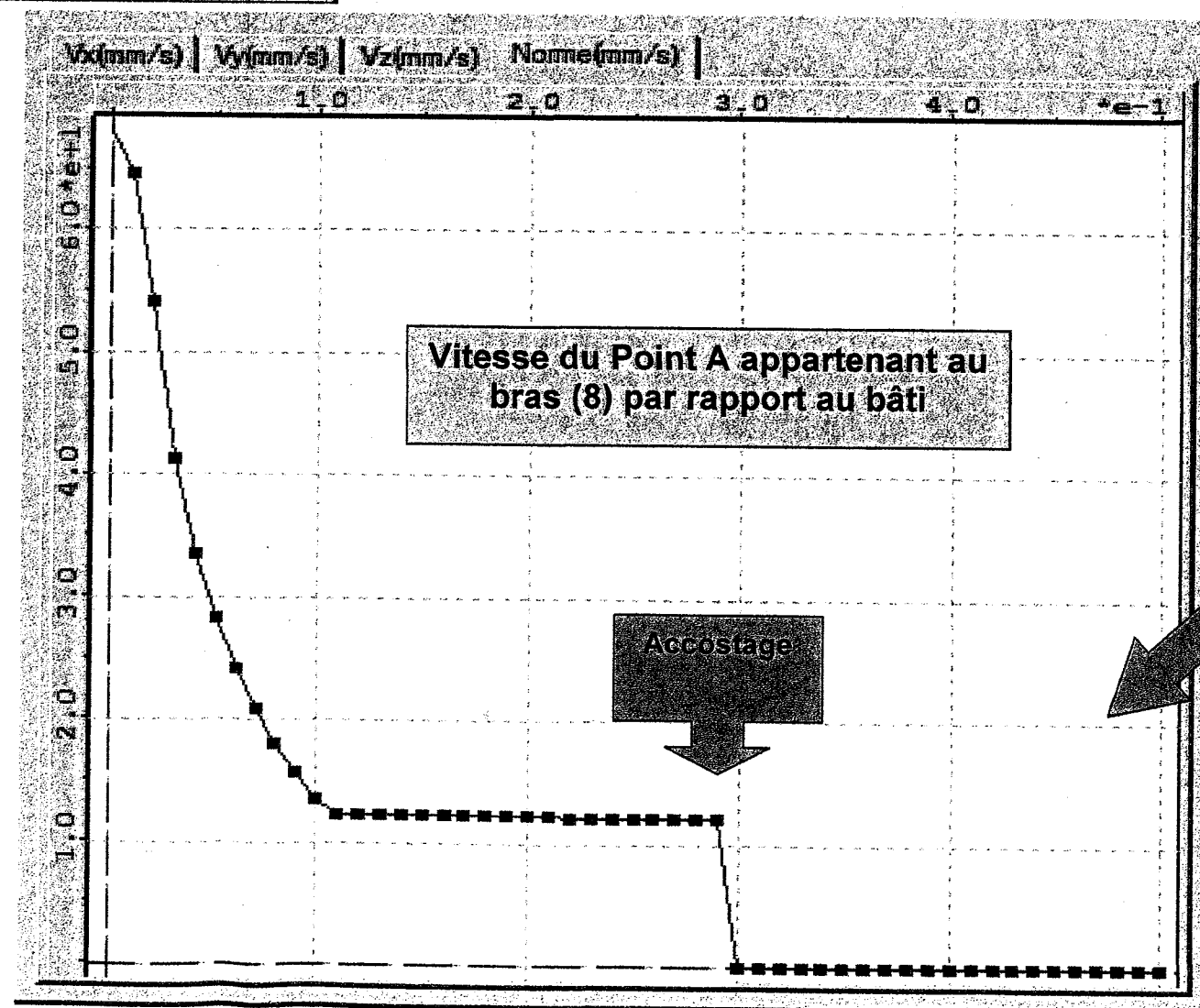
Licence d'éducation SolidWorks
 A titre éducatif uniquement

Echelle 2:1	UNITE DE MARQUAGE CEMTHON 089	S/Epreuve E11 0806-TU ST 11
A3		2008 DT4
Bac Pro Technicien d'Usinage		

Temps (s)	Norme (mm/s)
-	117.434
0.01	111.385
0.02	93.575
0.03	71.215
0.04	58.010
0.05	48.823
0.06	41.809
0.07	36.119
0.08	31.296
0.09	27.071
0.10	23.269
0.11	21.321
0.12	21.290
0.13	21.260
0.14	21.231
0.15	21.201
0.16	21.173
0.17	21.144
0.18	21.117
0.19	21.089
0.20	21.063
0.21	21.036
0.22	21.011
0.23	20.985
0.24	20.960
0.25	20.936
0.26	20.912
0.27	20.889
0.28	20.886
0.29	20.886
0.30	0.000
0.31	0.000
0.32	0.000
0.33	0.000



Temps(s)	Norme (mm/s)
0.00	67.991
0.01	64.488
0.02	54.177
0.03	41.231
0.04	33.586
0.05	28.267
0.06	24.206
0.07	20.912
0.08	18.119
0.09	15.673
0.10	13.472
0.11	12.344
0.12	12.326
0.13	12.309
0.14	12.292
0.15	12.275
0.16	12.258
0.17	12.242
0.18	12.226
0.19	12.210
0.20	12.195
0.21	12.179
0.22	12.165
0.23	12.150
0.24	12.135
0.25	12.121
0.26	12.107
0.27	12.094
0.28	12.092
0.29	12.092
0.30	0.000
0.31	0.000
0.32	0.000
0.33	0.000



Résultats extraits de valeurs obtenues à l'aide d'un logiciel de calcul