

BACCALAURÉAT PROFESSIONNEL

ARTISANAT ET MÉTIERS D'ART OPTION COMMUNICATION GRAPHIQUE

SESSION DE 2008

E2 – ÉPREUVE DE TECHNOLOGIE SOUS ÉPREUVE A2 – UNITÉ 21 PRÉPARATION DE DOCUMENTS TECHNIQUES

SUJET

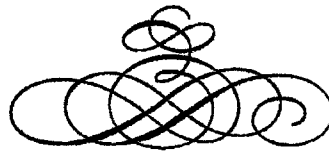
Ce sujet comporte 16 pages A4

Vous devez rendre la totalité du dossier à la fin de l'épreuve.

Vous serez évalué sur :

- > votre capacité à définir des principes de base, des techniques de traitement de l'image, du texte, de la couleur, des procédés de fabrication et d'impression ;
- > votre capacité à établir des modes opératoires pour des étapes spécifiques de la chaîne graphique ;
- > votre capacité à expliquer et justifier des moyens de réalisation en fonction d'un cahier des charges et d'impératifs techniques.

SUJET			
Repère de l'épreuve	Durée	Coefficient	Page
0806-AMA C T A	3H00	1,5	Page 1 sur 16



les estivales de Cahors

Vous disposez d'éléments issus de la campagne de communication « Les estivales de Cahors » annonçant la programmation culturelle de l'été dans cette ville. Afin d'amplifier l'impact médiatique de chacune des manifestations, le service communication de la mairie de Cahors, a conçu différents supports imprimés : une brochure, une affiche abri-bus, des tracts, des annonces-presse.



Ces documents sont reproduits avec l'aimable autorisation du service communication de la mairie de Cahors.

Ce sujet de 16 pages A4 numérotées de 1/16 à 16/16 comporte :

1. > des informations sur les caractéristiques techniques pages 2/16 et 3/16.
2. > un questionnaire pages 4/16 à 13/16
3. > trois pages couleurs A4 présentant les éléments à analyser pages 14/16 à 16/16.

Chaque document iconographique est identifié par un triangle noir suivi d'un chiffre (ex: ▶ 1)

❶ CARACTÉRISTIQUES TECHNIQUES

BROCHURE :
Format fini : 150 x 150 mm
Format ouvert : 150 x 300 mm
60 pages (couverture comprise)
Tirage : 25 000 exemplaires
Impression couverture : quadri recto/verso
sur presse offset, trame 150 lpi
Impression cahiers intérieurs : bichromie recto/verso
PANTONE 5463 C : Bleu
PANTONE 1595 C : Ocre
sur presse offset, trame 150 lpi
Support : couché semi-mat 170g/m² pour la couverture,
et 135 g/m² pour les pages intérieures.

SUJET			
Repère de l'épreuve	Durée	Coefficient	Page
0806-AMA C T A	3H00	1,5	Page 2 sur 16

AFFICHE : **Format abri-bus :** 120 cm x 176 cm
Tirage : 150 exemplaires
Impression recto : quadrichromie sérigraphié, trame 100 lpi
Support : couché mat 135 g/m²

TRACT : **Format rogné :** 210 x 145 mm (A5)
Tirage : 3000 exemplaires
Impression : recto bichromie sur presse offset, trame 150 lpi
Support : papier offset 80 g/m²

PLATE-FORME TECHNIQUE

L'exécution de ces documents a été réalisée à partir d'une station PAO comprenant :

- > **Ordinateur :** unité centrale Mac ou PC ;
2 GHz ; 1,6 Go de Ram ;
disque dur 250 Go.
- > **Écran :** écran plat 24" ;
- > **Scanner :** A3 couleur haute résolution ;
- > **Imprimante :** laser A3 couleur, PostScript ;
- > **Logiciels :** gestionnaire de polices,
traitement d'image bitmap et vectoriel,
mise en page.

QUESTIONNAIRE

Pour justifier la cohérence de vos réponses, précisez dans un premier temps le type de plate-forme, le nom et la version des logiciels sur lesquels vous avez l'habitude de travailler, et auxquels vous ferez référence dans vos réponses.

Plate-forme : MAC PC

Logiciel de traitement d'image version

Logiciel de dessin vectoriel version

Logiciel de mise en page version

Toutes vos réponses doivent être claires, précises, hiérarchisées et chronologiques.
Vous utiliserez un vocabulaire professionnel. Votre écriture doit être lisible et soignée.

SUJET			
Repère de l'épreuve	Durée	Coefficient	Page
0806-AMA C T A	3H00	1,5	Page 3 sur 16

A – PRÉPARATION DES ÉLÉMENTS VECTORIELS



[page 15 ▶ 2]



A-1 Le logo des «estivales» a été réalisé vectoriellement. Quelles sont les caractéristiques techniques avantageuses d'une image vectorielle ?

.....

.....

.....

.....

.....

.....



A-2 Comment nomme-t-on le type de lignes graphiques, issues de la calligraphie traditionnelle qui habillent ce logo ? [page 15 ▶ 2]



.....



A-3 L'élément «papillon» apparaît à plusieurs reprises sur ce logo. Il a été créé, puis transformé en **symbole**, pour être utilisé comme instances, à partir de la palette Symboles. Expliquez précisément la procédure et les étapes nécessaires pour convertir une illustration en symbole. [page 15 ▶ 2]



.....

.....

.....

.....

.....

.....

.....

.....

SUJET			
Repère de l'épreuve	Durée	Coefficient	Page
0806-AMA C T A	3H00	1,5	Page 4 sur 16



A-4 Nommez les éléments (a) et (b) spécifiques au mode de tracé vectoriel. [page 17 ▶ 6]



a :
b :



A-5 Indiquez la fonction de chaque outil de la palette ci-dessous :



a
b
c
d

a :
b :
c :
d :



A-6 Indiquez à quelle famille typographique appartient la police utilisée pour ce logo. [page 15 ▶ 2]

'07
les
estivales
de Cahors

selon Francis Thibaudeau :
.....



A-7 Indiquez quel doit être le format d'enregistrement de ce logo vectoriel, en vue d'une importation dans un logiciel de mise en page.

.....

B – PRÉPARATION DES ÉLÉMENTS BITMAP

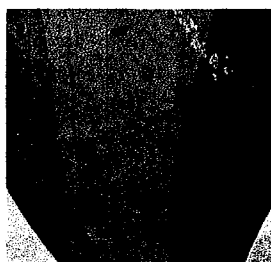
B-1 L'image ci-dessous (c) a été réalisée par une association de deux visuels (a et b).

[page 16 ▶ 5e]



a

+

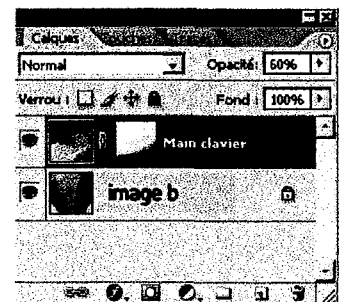


b

=



c



SUJET			
Repère de l'épreuve	Durée	Coefficient	Page
0806-AMA C T A	3H00	1,5	Page 5 sur 16



a) Afin de pouvoir réaliser ce photomontage, il est nécessaire d'effectuer des vérifications sur les fichiers de départs a et b. Quelles sont-elles ?

.....
.....
.....
.....



b) Après observation de la palette calque de l'image finale, décrivez précisément les différentes étapes et outils nécessaires à la réalisation de ce photomontage dans Photoshop.

.....
.....
.....
.....
.....
.....
.....
.....
.....
.....
.....
.....
.....
.....
.....
.....
.....



B-2 Les tracts sont imprimés en deux couleurs. Comment à partir d'une image RVB, dans un logiciel de traitement d'image bitmap, obtient-on une image en bichromie, composée de deux tons directs? [page 15 ► 4]

.....
.....
.....
.....
.....
.....
.....
.....
.....
.....

SUJET			
Repère de l'épreuve	Durée	Coefficient	Page
0806-AMA C T A	3H00	1,5	Page 6 sur 16



B-3 Combien de films seront nécessaires pour l'impression d'un tract en bichromie ?

.....



B-4 Les images des pages intérieures de la brochure, sont traitées en « fausse bichromie », c'est-à-dire colorisées dans le logiciel de mise en page et **non à partir de Photoshop.**

[page 16 ► 5c]

Décrivez les différentes étapes, outils et palettes nécessaires pour obtenir ce type de fausse bichromie, à partir de visuels RVB traités dans Photoshop jusqu'à leur intégration dans le logiciel de mise en page.

.....
.....
.....
.....
.....
.....
.....
.....
.....
.....
.....
.....
.....
.....
.....
.....
.....
.....
.....
.....
.....
.....
.....
.....
.....
.....
.....
.....
.....
.....
.....
.....

SUJET			
Repère de l'épreuve	Durée	Coefficient	Page
0806-AMA C T A	3H00	1,5	Page 7 sur 16



B-5 Les dessins au trait [page 17 ▶ 7] présents sur la 1^{re} de couverture [page 15 ▶ 3] sont des éléments Bitmap.

a) Quelle est la caractéristique technique d'un document Bitmap ?

.....



b) Pour éviter les effets d'escalier au flashage, quelle doit-être la résolution minimale de ce type de document ?

.....



c) Décrivez précisément, la méthode à utiliser dans Photoshop, pour obtenir une image en mode Bitmap à partir d'un visuel RVB, jusqu'à son enregistrement.

.....

B-6 Le visuel de la 4^e de couverture a été réalisé dans sa totalité avec le logiciel Photoshop. [page 15 ▶ 3]

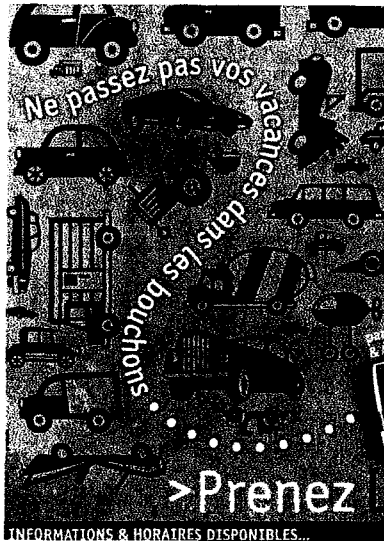


a) Le camion blanc est mis en valeur par une ombre portée. Décrivez précisément la procédure et les outils utilisés pour obtenir ce résultat.

.....

SUJET			
Repère de l'épreuve	Durée	Coefficient	Page
0806-AMA C T A	3H00	1,5	Page 8 sur 16

.....
.....



b) Le texte «*Ne passez pas vos vacances dans les bouchons...* » a une mise en forme particulière. Expliquez précisément la procédure et les outils utilisés pour obtenir cet effet.

.....
.....
.....
.....
.....
.....



c) Une fois terminée, cette 4^e de couverture sera importée dans le logiciel de mise en page à une échelle de 100% comme recommandé. Sachant que le format fini de la brochure est 150 x 150 mm, indiquez quelles doivent être les dimensions du fichier de travail Photoshop et justifiez votre réponse.

.....
.....
.....
.....



d) Indiquez quels doivent être le mode colorimétrique et la résolution de ce fichier avant son importation dans le logiciel de mise en page.

.....
.....

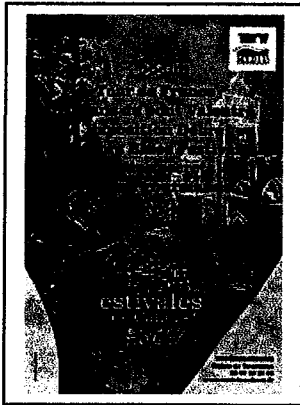


B-7 D'une manière générale, quelles opérations peut-on effectuer sur un poste PAO pour créer une correspondance plus proche entre les couleurs à l'écran et les couleurs imprimées ?

.....
.....
.....

SUJET			
Repère de l'épreuve	Durée	Coefficient	Page
0806-AMA C T A	3H00	1,5	Page 9 sur 16

C – PRÉPARATION DES DOCUMENTS



C-1 L'affiche est imprimée en 120 x 176 cm. [page 15 ▶ 1]

Les dimensions du document d'exécution numérique ne peuvent pas être à ce format-là, car le fichier serait trop lourd en Mo ; cela ralentirait le flux de production. Il a été décidé avec l'imprimeur de le traiter à une échelle réduite au 1/5^e.

a) Indiquez la formule de calcul qui permettra de trouver les dimensions Hauteur, Largeur de ce document d'exécution.

.....

b) Donnez les dimensions de ce document d'exécution en posant les opérations :

.....



C-2 L'opérateur PAO qui a réalisé la brochure, a préalablement créé un **Nouveau document** dans le logiciel de mise en page, ceci a eu pour conséquence, l'affichage à l'écran d'une boîte de dialogue.

On vous demande de renseigner les champs libres de cette boîte de dialogue. Répondez directement sur l'un des deux documents présentés ci-dessous, en fonction du logiciel avec lequel vous avez l'habitude de travailler : **A/ Quark Xpress** ou **B/ Indesign**.

Nouveau projet [X]

Nom mise en page:

Type de la mise en page:

Page

Taille:

Largeur:

Hauteur:

Orientation: Portrait Paysage

Pages en regard

Bloc de texte auto

Repères de marges

Haut:

Bas:

Intérieur:

Extérieur:

Repères de colonnes

Colonnes:

Largeur gouttière:

A /

SUJET			
Repère de l'épreuve	Durée	Coefficient	Page
0806-AMA C T A	3H00	1,5	Page 10 sur 16

Nouveau document

Paramètre prédéfini : [Personnalisé]

Nombre de pages : Pages en vis-à-vis Bloc de texte type

Format de page : [Autre]

Largeur : Orientation :

Hauteur :

Colonnes

Nombre : Gouttière : 4,233 mm

Marges

De tête : 10 mm Petit fond : 6 mm

De pied : 10 mm Grand fond : 10 mm

Fond perdu et ligne-bloc

Fond perdu : En haut En bas Intérieur Extérieur

Ligne-bloc : 0 mm 0 mm 0 mm 0 mm

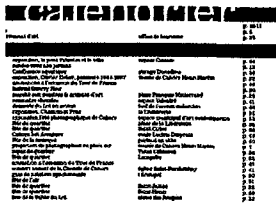
OK

Annuler

Enreg. prédéfini...

Moins d'options

B /



C-3 Le texte du calendrier des festivités [page 16 ▶ 5b] et [page 17 ▶ 8] fait l'objet d'une mise en forme particulière. Expliquez précisément la méthode et les paramétrages nécessaires à cette mise en forme de ce texte :

a) pour la mise en forme du texte en trois colonnes :

.....

.....

.....

.....

.....

.....

.....

.....

.....

.....

b) pour la répétition des filets :

.....

.....

.....

.....

SUJET			
Repère de l'épreuve	Durée	Coefficient	Page
0806-AMA C T A	3H00	1,5	Page 11 sur 16

.....

.....

.....

.....



C-4 Certains éléments de la mise en page, comme ceux indiqués dans les cercles en pointillé, sont reproduits au même emplacement et de façon systématique sur toutes les pages de la brochure. [page 17 ► 9]

Quelle fonction du logiciel utilisez-vous pour optimiser votre travail dans la mise en place de ces éléments, et qui facilite les modifications éventuelles ?

.....

.....

.....

.....



C-5 Une faute typographique a été oubliée, on vous demande de la corriger en employant les signes de correction appropriés. *Vous porterez votre correction sur le document ci-dessous.*



26ème
Cahors Blues Festival

Manifestation la plus ancienne d'Europe dans son genre, forte d'une centaine d'adhérents et bénévoles, ce festival attire chaque année plusieurs milliers de spectateurs.

D – PRÉPARATION EN VUE DU FLASHAGE



D-1 Citez les trois principales vérifications à effectuer sur l'ensemble des fichiers, avant la remise de votre dossier au flashage.

.....

.....

.....

.....

.....

SUJET			
Repère de l'épreuve	Durée	Coefficient	Page
0806-AMA C T A	3H00	1,5	Page 12 sur 16



D-2 Citez tous les éléments que vous devez remettre au flasheur.

.....

.....

.....

.....

.....

.....

.....

.....

.....

.....

.....

.....

.....

D-3 Que signifient les acronymes *CTF* et *CTP* ?



CTF :

.....



CTP :

.....

SUJET			
Repère de l'épreuve	Durée	Coefficient	Page
0806-AMA C T A	3H00	1,5	Page 13 sur 16

3 DOCUMENTS COULEURS

▶ 1 Affiche 120 x 176 cm



▶ 2 Logo



▶ 4 Déclinaisons en tracts

▶ 3 Brochure 60 pages



4^e de couverture

1^{re} de couverture

SUJET			
Repère de l'épreuve	Durée	Coefficient	Page
0806-AMA C T A	3H00	1,5	Page 14 sur 16

▶ 5a

'07 les estivales de Cahors

édito

A vos agendas ! Le programme de l'été a commencé cette année encore dense et particulièrement varié. Ville départ du Tour de France 2007, Cahors place fièrement au cœur des animations estivales de son territoire. C'est à l'initiative de nos nombreux étages festifs et sportifs sur le thème de la petite reine, jusqu'en juin, que débute le 27 juillet.

Le 100^{ème} anniversaire du pont Valentré, deuxième temps fort de 1994, se célébrera lui aussi autour de multiples animations créatives, de la gastronomie à la photo, en passant par les formes et d'un exceptionnel spectacle pyrotechnique, le cinéma de plein air ou encore le marché au poisson.

Mais ce n'est pas tout. Car les grands événements habituels de l'été seront bien sûr rendez-vous à nos côtés : les fêtes littéraires du Cosmos Noir, concerts électrotrips du Cahors Blues Festival, spectacles lyriques du Festival de l'Inde-Océan, défilés et spectacles de rue, marchés de nuit... Et quand glisse le drapeau du soir, ou que la chaleur s'étire sur la ville, la cité ancienne invite à découvrir un parcours insolite à la fraîche, les rues moyennageuses, sur les toits nonchalantes de la rivière ou dans ses jardins secrets, pour entendre les confidences de l'Histoire.

Pour signer cette carte postale estivale, Cosmos propose un rendez-vous de choix avec le festival des Vieilles Françaises, qui accueille cette année nos voisins de la Belgique. Un grand moment de créativité et de convivialité en perspective.

En famille ou entre amis, de juin jusqu'en septembre, laissez-vous charmer par Cahors, laissez-vous conter cette ville pour mieux l'apprécier et y revenir dès le prochain été.

Marc LESTOUR
Maire de Cahors
et Directeur Municipal

Tout l'été calendrier

les jardins de Cahors
les Vieilles Françaises de Cahors
les expositions temporaires & d'art associatif d'art

Office de Tourisme

Mois	Exposition / Événement	Date	Page
Juin	exposition, le pont Valentré et le vin	du vendredi 1 ^{er} au dimanche 3	p. 50-51
Juin	exposition, le pont Valentré et le vin	du vendredi 1 ^{er} au dimanche 3	p. 51
Juin	exposition, le pont Valentré et le vin	du vendredi 1 ^{er} au dimanche 3	p. 52
...

▶ 5b

▶ 5c

Les visites commentées

Laissez-vous conter Cahors, ville d'art et d'histoire, en compagnie d'un guide-conférencier agréé par le ministère de la Culture et de la Communication.

Le guide vous accueillera à l'entrée de la ville et vous donnera les clefs de lecture pour comprendre l'échelle d'un plan, le développement de la ville au fil de ses quartiers. Le guide est à votre écoute, N'hésitez pas à lui poser vos questions. Ces visites durent en moyenne deux heures. Vous y participez sans la contrainte d'une inscription préalable. Tous les billets se prennent à l'Office de Tourisme.

Du 1^{er} juin au 30 septembre
les lundis, mardis, jeudis
CAHORS ESSENTIELLE
Rendez-vous à 10h à l'Office de Tourisme.
Un itinéraire inédit d'été est en effet permis d'appréhender les principales péripéties de l'histoire cahornaise à travers les plus beaux éléments de son patrimoine architectural : pont Valentré, Cathédrale Saint-Etienne, maisons médiévales, ancien collège des Jésuites, bâtiments publics au grès du XIX^{ème} siècle sont repassés dans leur contexte urbain.

Du 1^{er} juin au 30 septembre
les samedis (sauf le 15 septembre)
LE QUARTIER DE LA CATHÉDRALE
Rendez-vous à 16h à l'Office de Tourisme.
La Cathédrale Saint-Etienne, fondée au VIII^{ème} siècle par l'évêque Didier et rebâtie à partir du XII^{ème} siècle, était au centre d'un grand ensemble comprenant le palais de l'Archevêque, les bâtiments canoniques, le cloître, plusieurs maisons et des bâtiments techniques.
De la rue Daubert au pont royal, du cloître à la rue de la Chartreuse, découvrez ce quartier central de la ville médiévale. La visite se prolonge à l'intérieur de la cathédrale, dotée des plus grandes copies du Sud-Ouest, et dans la chapelle Saint-Gaudent, ornée de remarquables peintures du début du XVIII^{ème} siècle.

www.mairie-cahors.fr



Animations autour du patrimoine

Les vendredi 22 et samedi 23 juin
Au musée de Cahors Henri-Martin
PROJECTION EN PLEIN AIR
DE PHOTOGRAPHIES ANCIENNES
La collection de photographies anciennes de la Société des Études de la Cité est présentée et présentée entre 2005 et 2007 par les étudiants du Master Patrimoine de Cahors (Université de Toulouse La Mirail), avec le soutien du Conseil général du Lot et de la Ville de Cahors. Ce sont des éléments inédits sur Cahors et le Lot au tournant du XIX^{ème} siècle. Un ouvrage, synthèse du travail réalisé, est présenté à cette occasion.

A partir du samedi 7 juillet
Quai Albert-Cappus
OUVERTURE DU CENTRE
D'INTERPRÉTATION DE CABAZAT
La station de pompage de Cabazat, inaugurée en 1954, puis modifiée suite aux travaux de l'ingénieur Frédéric Sauton, permit de résoudre efficacement l'approvisionnement en eau potable de Cahors. Elle fit un service jusqu'en 1971. Ce bâtiment du XIX^{ème} siècle, qui conserve sa machine d'origine, est maintenant en espace d'interprétation sur le patrimoine de l'eau à Cahors. Il invite également les visiteurs à découvrir le centre médiéval et le Pays de Cahors.
Une exposition permanente **La pollution de l'eau présente l'impact de l'eau dans l'histoire et l'évolution de Cahors**. Un espace audiovisuel invite le visiteur à découvrir plus finement la ville et son pays.

Les 10 et 12 juillet à 20h 30
Cloître de la cathédrale Saint-Etienne
LECTURES - LUMIERE DES MOTS
Anton Tchekhov aimait voyager, par ultime et par plaisir. Dans l'esprit paternel, il inventa des histoires qu'il rapporta à ses frères. Dans le décor de la cathédrale Saint-Etienne, un des architectes cahornais, Jean-Charles Carou, vous transporte dans l'atmosphère et la quotidienneté de la Russie de 19^{ème} siècle avec Tchekhov, le tout sur une musique de Chopin.

▶ 5d

▶ 5e

ville pratique
tourisme & patrimoine
histoire
culture
sports
jardins

www.mairie-cahors.fr
L'actualité de Cahors est aussi sur internet

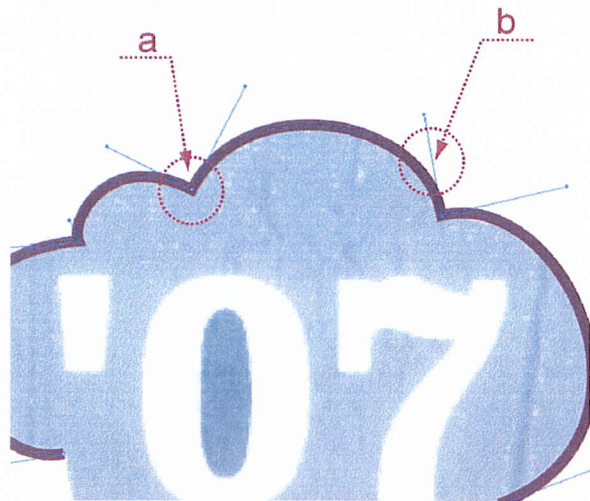
sports

'07 les estivales de Cahors

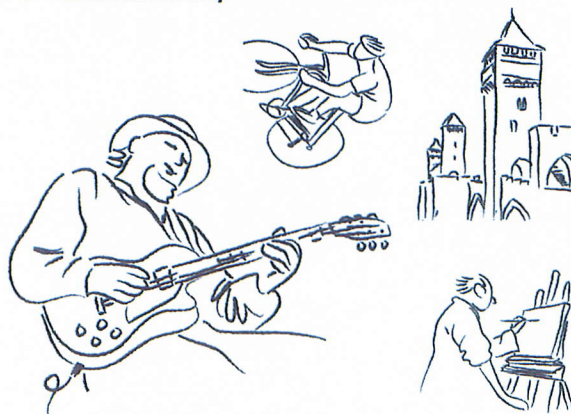
▶ 5f

SUJET			
Repère de l'épreuve	Durée	Coefficient	Page
0806-AMA C T A	3H00	1,5	Page 15 sur 16

► 6 Tracé vectoriel



► 7 Éléments bitmap



► 8 Mise en forme du texte



Artisanat d'art	office de tourisme	p. 10-11 p. 6 p. 25
exposition, le pont Valentré et le vélo	espace Caviolle	p. 46
rendez-vous aux jardins		p. 12
Confluence aquatique	garage Donadieu	p. 26
exposition, Olivier Debré, parcours 1944-1997	musée de Cahors Henri-Martin	p. 22
animations à l'occasion du Tour de France		p. 46
festival Quercy Noir		p. 20
marché aux peintres & artisans d'art	place François-Mitterrand	p. 29
rencontre chorales	espace Valentré	p. 41
descente du Lot en aviron	bief de l'aviron cadurcien	p. 48
exposition, Chamizo et Pras	la Chantretrie	p. 24
exposition, l'été photographique de Cahors	espace municipal d'art contemporain	p. 23
fête de quartier	place de la Libération	p. 28
fête de quartier	Saint-Cirice	p. 28
Cahors Lot Aventure	stade Lucien-Desprats	p. 49
fête de la musique	partout en ville	p. 40
projection de photographies en plein air	musée de Cahors Henri-Martin	p. 7
repas de quartier	Vieux Cabessut	p. 28
fête de quartier	Lacapelle	p. 28
animation à l'occasion du Tour de France		p. 47
concert annuel de la Chorale de Cahors	église Saint-Barthélémy	p. 41
gala de natation synchronisée	l'Archipel	p. 50
fête de l'air		p. 51
fête de quartier	Saint-James	p. 28
fête de quartier	Saint-Henri	p. 28
fête de la vallée du Lot	allées des Soupirs	p. 32

► 9

Éléments répétitifs de mise en page

Saint-Céré à Cahors Cahors donne de la voix

Samedi 8 août à 21h
Cathédrale Saint-Btienne
VENISE BAROQUE - VIVALDI ET LEITZ
Direction: Benjamin Joubert
Soprano: Roxane Roussel / Alto: Bénédicte Rigault
Ténor: Adolphe Leroy / Basse: Eric Desmettes
Chœur: Archipels - L'Atelier Vocal des Élémens
Orchestre du Festival

«Vendredi Académicien d'été des «Elémens»
Le «Vendredi Académicien d'été des «Elémens» est un événement annuel qui se déroule au sein de la Commission de Cahors de l'Institut de France. C'est un événement qui permet de présenter au public les travaux de la Commission de Cahors de l'Institut de France. C'est un événement qui permet de présenter au public les travaux de la Commission de Cahors de l'Institut de France.

Notable Baroque
Pour le mardi 12 et 13, deux concerts en plein air de programmation estivale et estivale seront donnés à l'église Saint-Jacques et à l'église Saint-Etienne de Cahors.

INFORMATIONS
Maison de la Culture - 05 45 33 33 45
Festival de la Vallée du Lot - 05 45 33 33 45

Samedi 9 août à 21h
Cour de l'Archibâton (côté ou Théâtre de Cahors)
CHANTS POLYPHONIQUES ANTAÏES
Direction: Nicolas de Lamoignon - Festival de Cahors
Soprano: Isabelle Leuchter
Ténor: Mohamed Elmaghrabi / Basse: Mohamed Elmaghrabi
Chœur: Archipels - L'Atelier Vocal des Élémens
Orchestre du Festival

Samedi 9 août à 21h
Cathédrale Saint-Btienne
MUSIQUE SACRÉE VIENNOISE
NIELSEN, MENDELSSOHN, JOHANNES BRAHMS
MENDELSSOHN OPUS 61 de Felix Mendelssohn
Soprano: Bénédicte Rigault
Ténor: Adolphe Leroy
Basse: Eric Desmettes
Chœur de la Chapelle de Cahors de Cahors
Orchestre du Festival

Nobélus mémor de Haydn
Le «Nobélus mémor de Haydn» est un événement annuel qui se déroule au sein de la Commission de Cahors de l'Institut de France. C'est un événement qui permet de présenter au public les travaux de la Commission de Cahors de l'Institut de France.

Mardi 14 août à 21h
Cour de l'Archibâton (côté ou Théâtre de Cahors)
HAYDN: MARTINIS
Opera Compagnie en un acte de Wolfgang Amadeus Mozart
Direction: Nicolas de Lamoignon
Soprano: Roxane Roussel / Alto: Bénédicte Rigault
Ténor: Adolphe Leroy / Basse: Eric Desmettes
Chœur: Archipels - L'Atelier Vocal des Élémens
Orchestre du Festival

Mardi 14 août à 21h
Cathédrale Saint-Btienne
MUSIQUE SACRÉE VIENNOISE
NIELSEN, MENDELSSOHN, JOHANNES BRAHMS
MENDELSSOHN OPUS 61 de Felix Mendelssohn
Soprano: Bénédicte Rigault
Ténor: Adolphe Leroy
Basse: Eric Desmettes
Chœur de la Chapelle de Cahors de Cahors
Orchestre du Festival

SUJET			
Repère de l'épreuve	Durée	Coefficient	Page
0806-AMA C T A	3H00	1,5	Page 16 sur 16