

**BACCALAURÉAT PROFESSIONNEL**  
**ESTHÉTIQUE/COSMÉTIQUE-PARFUMERIE**  
**SESSION 2008**

**E.1 – ÉPREUVE SCIENTIFIQUE ET TECHNIQUE**

**Sous épreuve A : Étude de situations professionnelles en  
esthétique/cosmétique-parfumerie**

**U11**

A l'aide de ses connaissances et du dossier technique, le candidat répond à l'ensemble des questions du sujet sur copie modèle EN.

Avant de commencer à rédiger, vérifier le nombre de pages du sujet. Ce sujet comprend 4 pages numérotées de 1/4 à 4/4.

S1 : Biologie humaine appliquée*	/17,5
S2 : Méthodes et technologies*	/29
S3 : Cadre organisationnel et réglementaire	/33,5
Total	/80
Note sur 20	

\*question 6 commune aux savoirs S1 et S2

Baccalauréat professionnel esthétique/cosmétique-parfumerie - SUJET		
U11 : Etude de situations professionnelles en esthétique/cosmétique-parfumerie	4 heures	Coefficient 4
Repère de l'épreuve : 0806 – ECP ST 11	Page 1 sur 4	

## Situation professionnelle

**Madame X, esthéticienne, travaille seule depuis 6 ans dans son institut «Cléopâtre». Après avoir suivi une formation de prothésiste onguilaire, elle met tout en œuvre pour proposer de nouvelles prestations à ses clientes dans ce domaine.**

### Question 1 : (17,5 points)

La prothésie onguilaire mobilise des connaissances sur l'ongle et les affections qui s'y rapportent.

- 1.1 Décrire dans un tableau l'appareil unguéal, à l'aide de l'**annexe 1**, et mettre en relation les techniques de manucurie avec les éléments de la structure onguilaire concernés.
- 1.2 Parmi les affections des ongles, des mains et des pieds, l'esthéticienne peut rencontrer les onychomycoses.
  - 1.2.1 Citer deux agents causals de ces affections, donner pour chacun d'eux un exemple.
  - 1.2.2 Décrire les manifestations cliniques des onychomycoses.
  - 1.2.3 Enumérer les facteurs favorisants et/ou aggravants de ces infections.
  - 1.2.4 Indiquer la conduite à tenir par l'esthéticienne en présence d'une affection des phanères.

### Question 2 : (6,5 points)

- 2.1. Sélectionner dans le dossier technique le mobilier nécessaire pour la mise en œuvre de ces nouvelles prestations et justifier votre choix.
- 2.2. Indiquer les deux principales nuisances ambiantes de la prothésie onguilaire.

### Question 3 : (7 points)

Les pathologies professionnelles :

- 3.1 Citer les maladies professionnelles répertoriées par la CNAM (Caisse Nationale d'Assurance Maladie) correspondant à la profession d'esthéticienne.
- 3.2 Proposer une (ou des) solution(s) pour éviter ces affections.

Baccalauréat professionnel esthétique/cosmétique-parfumerie - SUJET		
U11 : Etude de situations professionnelles en esthétique/cosmétique-parfumerie	4 heures	Coefficient 4
Repère de l'épreuve : 0806 – ECP ST 11	Page 2 sur 4	

- 3.3 Une de ces affections est spécifique à la prothèse ongulaire, la nommer, justifier votre réponse.

#### **Question 4 : (6 points)**

Madame B. a reçu un « bon cadeau » pour son anniversaire lui donnant droit à sa première prestation de manucurie. L'esthéticienne établit la fiche diagnostic des mains de cette cliente.

A l'aide du dossier technique et de vos connaissances:

- 4.1 Proposer un soin adapté au cas de Madame B, en décrire les caractéristiques et justifier votre choix .
- 4.2 Sélectionner deux produits correspondant aux besoins de cette cliente et justifier leur choix.

#### **Question 5 : (17 points)**

Les produits et techniques d'embellissement des ongles.

- 5.1 Différencier dans la formule du vernis suivante : « Nitrocellulose, colophane, camphre, acétone, bentones, oxyde de fer, cristaux de guanine, toluène », les excipients, les principes actifs, les adjuvants et les additifs.
- 5.2 Il existe plusieurs techniques pour allonger les ongles : les capsules, les capsules + gel, les capsules + résine et les façonnages résine ou gel.  
Présenter le protocole du façonnage résine, en précisant l'action conjointe des produits choisis, des matériels utilisés et des techniques mises en œuvre.

#### **Question 6 : (6 points)**

Les vitamines sont des principes actifs présents dans de nombreux produits de soins pour les ongles.

Citer quatre vitamines les plus couramment utilisées dans ces produits et pour chacune d'elles donner leurs sources alimentaires et préciser leurs actions au niveau des ongles.

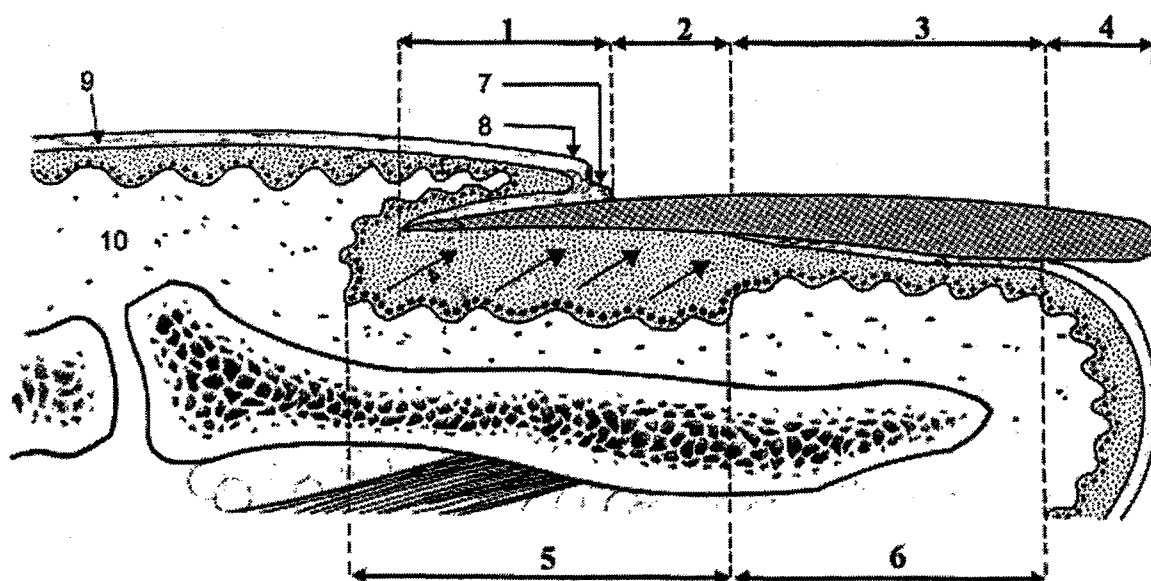
#### **Question 7 : (20 points)**

- 7.1 Madame X doit modifier son tarif afin d'y ajouter ces nouvelles prestations. Présenter les règles de l'affichage des tarifs.
- 7.2 Madame X souhaite apposer un logo sur les documents relatifs à l'institut (tarifs, factures...)  
Il existe deux logos correspondant au label «Artisan» et «Maître artisan». Préciser pour chacun d'eux les conditions à remplir pour être autorisé à les utiliser.
- 7.3 Préciser les champs d'intervention professionnelle des esthéticiennes en les différenciant de ceux des professions médicales et paramédicales.

Baccalauréat professionnel esthétique/cosmétique-parfumerie - SUJET		
U11 : Etude de situations professionnelles en esthétique/cosmétique-parfumerie	4 heures	Coefficient 4
Repère de l'épreuve : 0806 – ECP ST 11	Page 3 sur 4	

# ANNEXE 1

## COUPE LONGITUDINALE DE L'APPAREIL UNGUEAL



Baccalauréat professionnel esthétique/cosmétique-parfumerie - SUJET		
U11 : Etude de situations professionnelles en esthétique/cosmétique-parfumerie	4 heures	Coefficient 4
Repère de l'épreuve : 0806 – ECP ST 11	Page 4 sur 4	