

**DIPLOME DE
TECHNICIEN DES METIERS DU SPECTACLE**

OPTION : Techniques de l'Habillage

Epreuve : A1 Habillage et conduite sur site

Coefficient : 4

Durée : 4 Heures

Sujet N°1

<u>Composition du dossier :</u>	<u>Documents à remettre :</u>
- 1/8 - Sujet - Stock du lycée- Classeurs avec fiches du stock	LE DOSSIER
- 2/8 3/8 4/8 5/8 - Croquis	COMPLET
- 6/8 7/8 - Fiches de sortie des costumes	SERA
- 8/8 - Fiches de retouches	RENDU

Sujet : N°1

Vous êtes employé(e) chez un loueur de costumes, un client organise une soirée et vous apporte quatre croquis qu'il a lui-même dessiné après avoir pris connaissance de votre stock. Vous êtes donc chargé de lui préparer sa commande. **(costumes et accessoires)**
Il vous demande des conseils pour la cravate du bourgeois et le laçage du gilet de la paysanne.

Vous avez à votre disposition :

- Les 4 croquis du client
- Les classeurs avec toutes les fiches de votre stock
- Le stock de costume
- Fiches de sorties des costumes (6/8, 7/8)
- Fiches de retouches (8/8)
- Un portant
- 1 mannequin homme
- 1 mannequin femme
- Stock de fourniture

Travail demandé :

- Lister toutes les pièces et accessoires des costumes (**fiche 6/8 7/8**)
- Rechercher dans les classeurs les fiches correspondantes et les sortir
- Sortir les costumes et accessoires

Temps alloué 2h

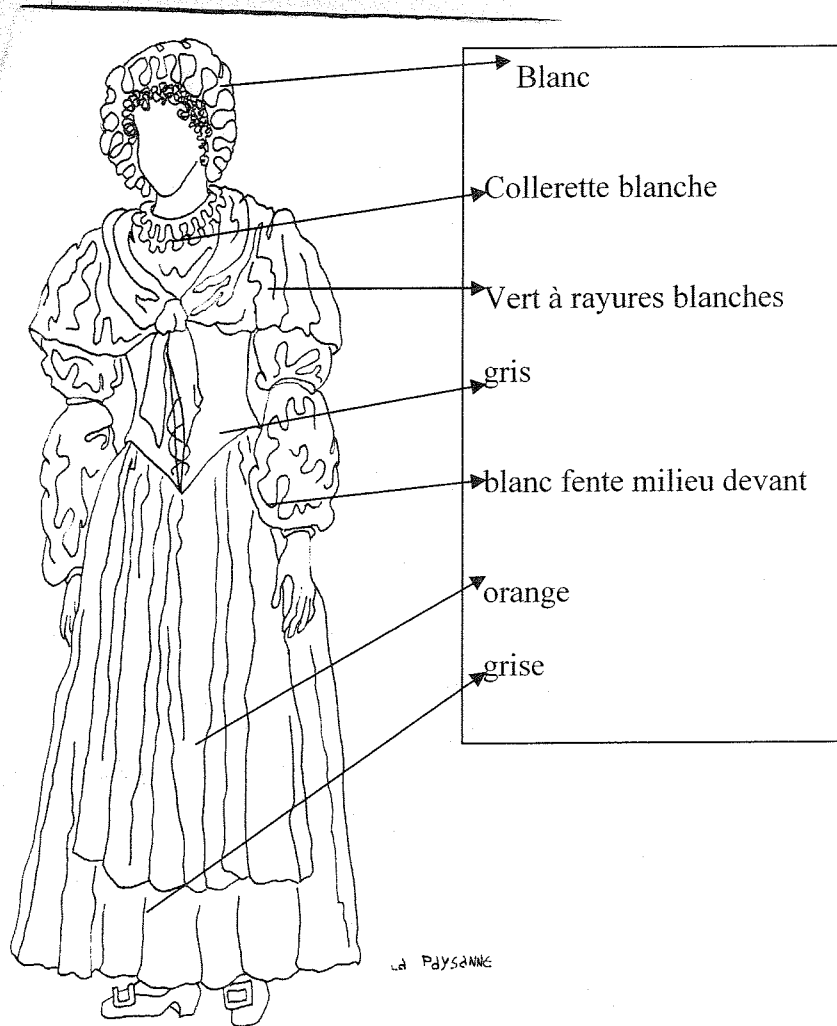
- Relever la codification (**fiche (6/8 7/8)**)
- Sur certains éléments des retouches seront nécessaires
- Etablir la fiche de retouche et expliqué le travail à exécuter (**8/8**)
- Organiser votre portant pour la présentation à votre client
- Réaliser le nœud de **cravate double** (sur le mannequin)
- Effectuer le laçage **nœud papillon** (sur le mannequin)

Temps alloué 2h

**PS :Le choix des chaussures est à l'initiative du candidat ainsi que tout autre accessoires pouvant compléter le costume
(chaussettes et collants fournis par le client)**

Académie de Caen	DTMS : Techniques de l'habillement	SESSION 2008
Durée : 4 h	Epreuve : E1 Sous 2preuve : A1 Habillage et conduite sur site	Coefficient : 4

CROQUIS N°1

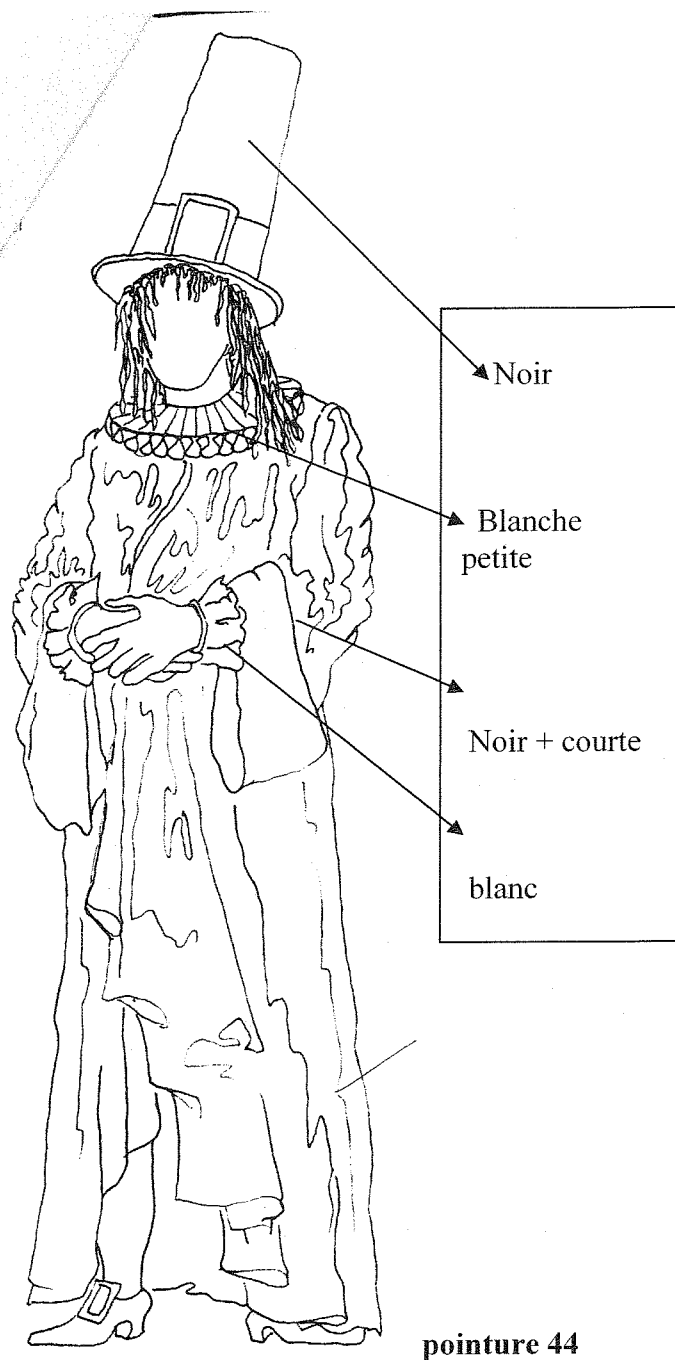


pointure 37

Retouche: le corset est trop grand en largeur de 10cm

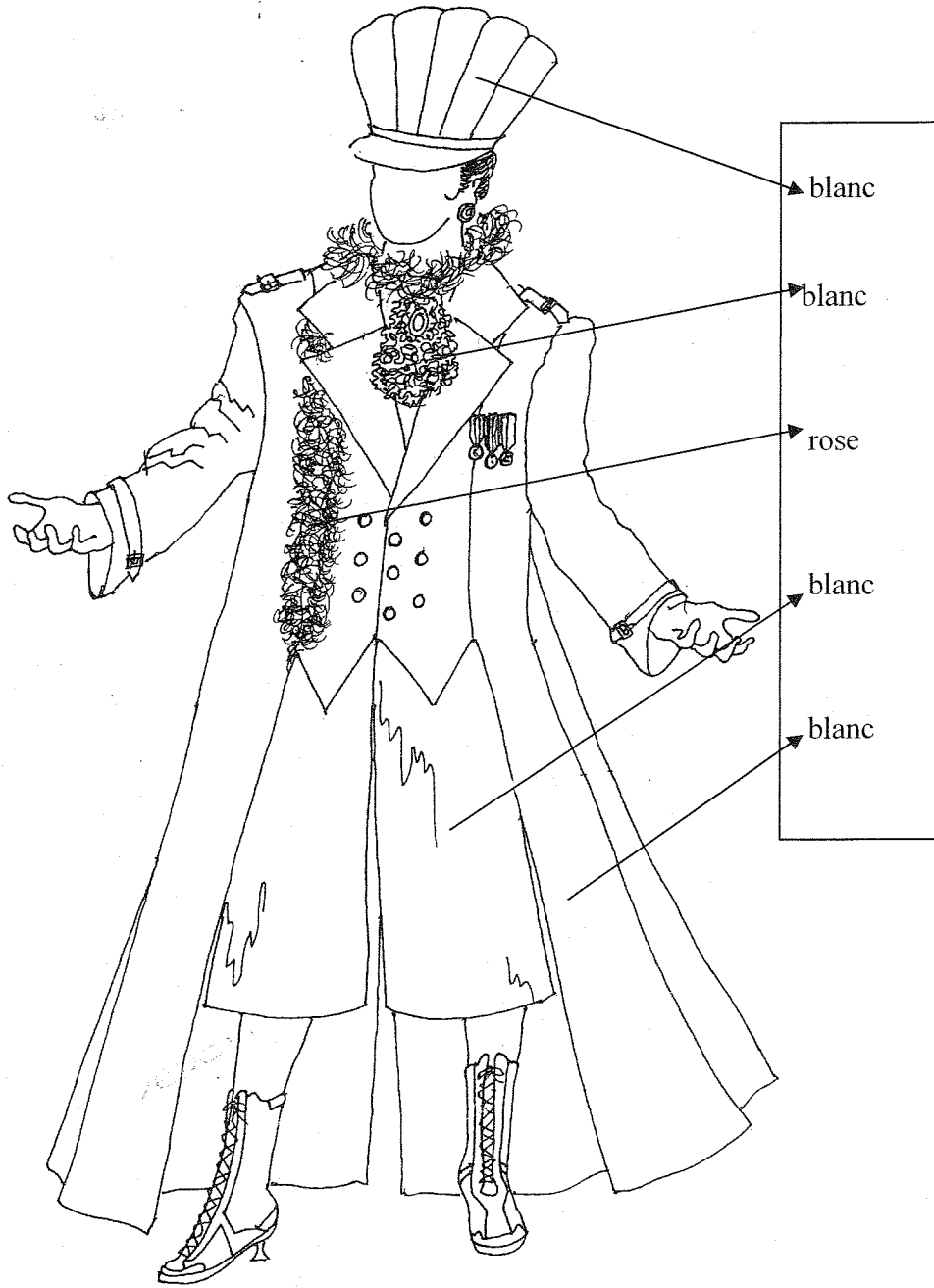
Académie de Caen	DTMS : Techniques de l'habillement	SESSION 2008
Durée : 4 h	Epreuve : E1 Sous 2preuve : A1 Habillage et conduite sur site	Coefficient : 4

CROQUIS N°2



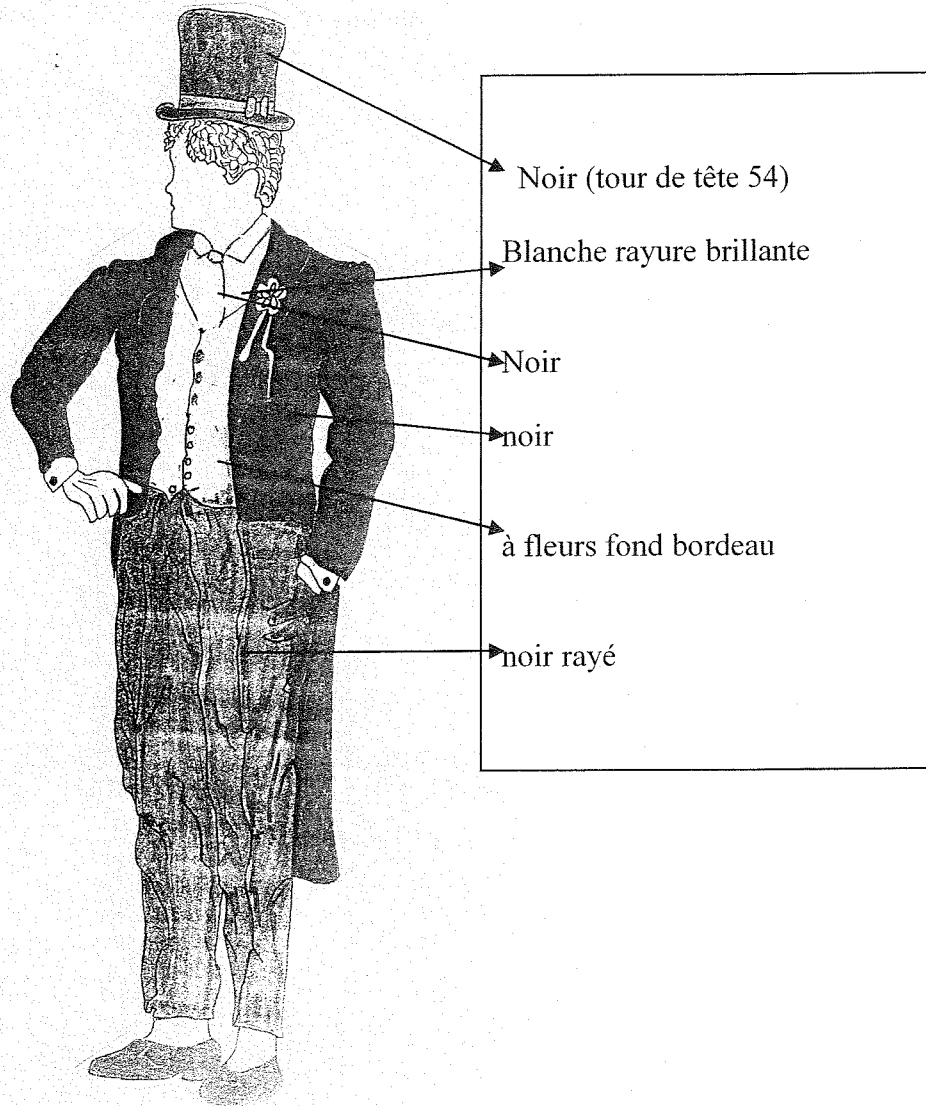
Académie de Caen	DTMS : Techniques de l'habillement	SESSION 2008
Durée : 4 h	Epreuve : E1 Sous 2preuve : A1 Habillage et conduite sur site	Coefficient : 4

CROQUIS N°3



Académie de Caen	DTMS : Techniques de l'habillement	SESSION 2008
Durée : 4 h	Epreuve : E1 Sous 2preuve : A1 Habillage et conduite sur site	Coefficient : 4

CROQUIS N°4



pointure 46

Retouche: le tour de taille du pantalon est trop grand de 10cm

Académie de Caen	DTMS : Techniques de l'habillement	SESSION 2008
Durée : 4 h	Epreuve : E1 Sous 2preuve : A1 Habillage et conduite sur site	Coefficient : 4

FICHE DE RETOUCHE

Élément de costume à retoucher	Démanche de la retouche
Description de la retouche N°1	
Élément de costume à retoucher	Démanche de la retouche
Description de la retouche N°2	

Académie de Caen	DTMS : Techniques de l'habillage	SESSION 2008
Durée : 4 h	Epreuve : E1 Sous 2preuve : A1 Habillage et conduite sur site	Coefficient : 4

FICHE D'EVALUATION

CRITERES DE REUSITE

Liste complète des pièces et accessoires (costumes N°1 N°2 N°3 N°4)
Adéquation des fiches par rapport aux pièces et accessoires
Sorties de costumes et accessoires conforme aux maquettes (N°1 N°2 N°3 N°4)
Codification correctement relevée pièces et accessoires (costumes N°1 N°2 N°3 N°4)
Logique de la démarche de pour la retouche N°1 N°2
Organisation logique du portant pour la présentation au client
Cravate correctement nouée
Laçage correctement exécuté

Académie de Caen	DTMS : Techniques de l'habillement	SESSION 2008
Durée : 4 h	Epreuve : E1 Sous 2preuve : A1 Habillage et conduite sur site	Coefficient : 4