

**DIPLOME DE
TECHNICIEN DES METIERS DU SPECTACLE**

OPTION : Techniques de l'Habillage

Epreuve : A1 Habillage et conduite sur site

Coefficient :4

Durée : 4 Heures

Sujet N°3

Composition du dossier :

Documents à remettre :

- | | |
|-------------------|--|
| - 1/8 | - Sujet |
| | - Stock du lycée- Classeurs avec fiches du stock |
| - 2/8 3/8 4/8 5/8 | - Croquis |
| - 6/8 7/8 | - Fiches de sortie des costumes |
| - 8/8 | - Fiches de retouches |

LE
DOSSIER
COMPLET
SERA
RENDU

Sujet : N°3

Vous êtes employé(e) chez un loueur de costumes, un client organise une soirée et vous apporte quatre croquis qu'il a lui-même dessiné après avoir pris connaissance de votre stock. Vous êtes donc chargé de lui préparer sa commande. **(costumes et accessoires)**
Il vous demande des conseils pour la cravate du bourgeois et le laçage du gilet de la paysanne

Vous avez à votre disposition :

- Les 4 croquis du client
- Classeurs avec toutes les fiches de votre stock
- Le stock de costume
- Fiche de sorties des costumes. (6/8 7/8)
- Fiches de retouches
- Un portant
- 1 mannequin homme
- 1 mannequin femme
- Stock de fourniture

Travail demandé :

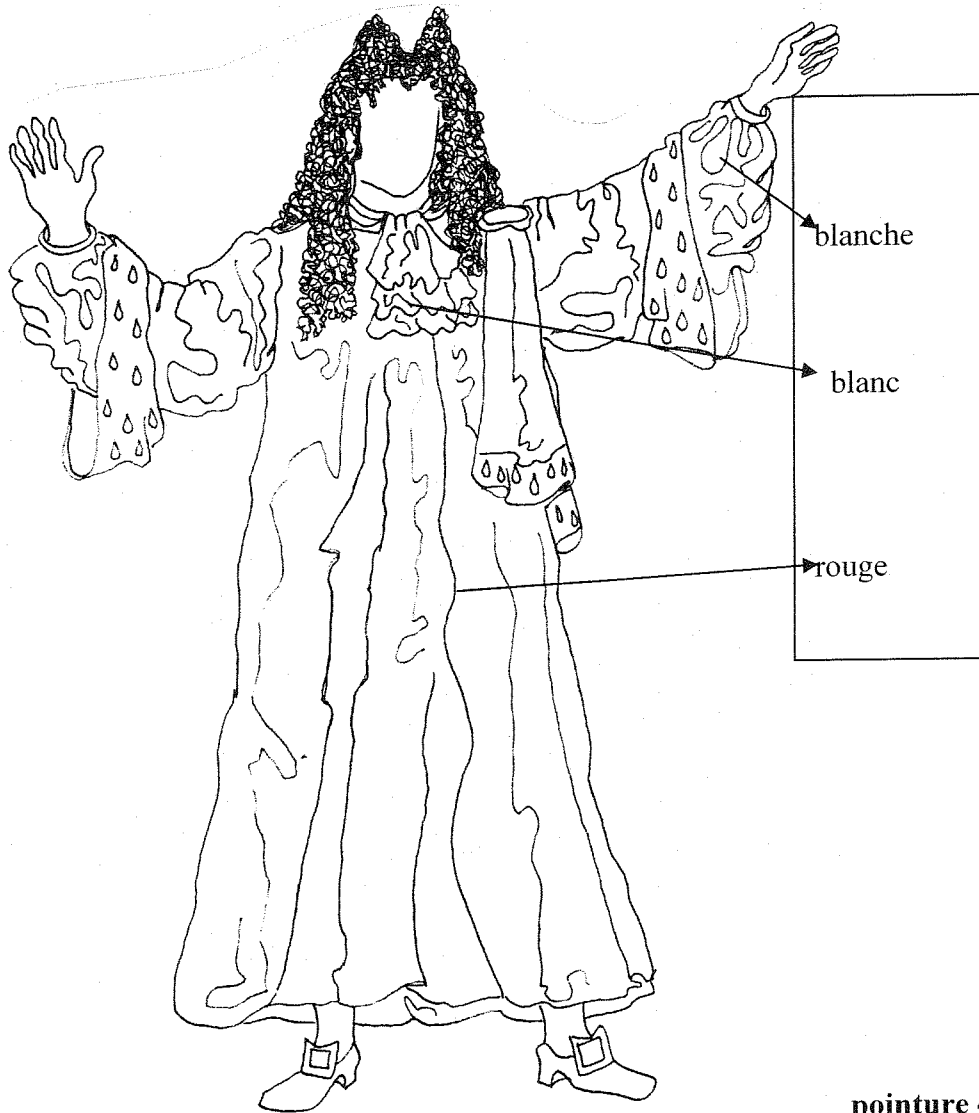
<ul style="list-style-type: none">- Lister toutes les pièces et accessoires des costumes (6/8 7/8)- Rechercher dans les classeurs les fiches correspondantes et les sortir- Sortir les costumes et accessoires
Temps alloué 2h

<ul style="list-style-type: none">- Relever la codification (6/8 7/8)- Sur certains éléments des retouches seront peut être nécessaire- Etablir la fiche de retouche et expliqué le travail à exécuter (8/8)- Réaliser le nœud de cravate double(sur le mannequin)- Effectuer le laçage carré simple (sur mannequin)
Temps alloué 2h

PS :Le choix des chaussures est à l'initiative du candidat ainsi que tout autre accessoires pouvant compléter le costume (chaussettes et collants non fournis)

Académie de Caen	DTMS : Techniques de l'habillage	SESSION 2008
Durée : 4 h	Epreuve : E1 Sous 2preuve : A1 Habillage et conduite sur site	Coefficient : 4

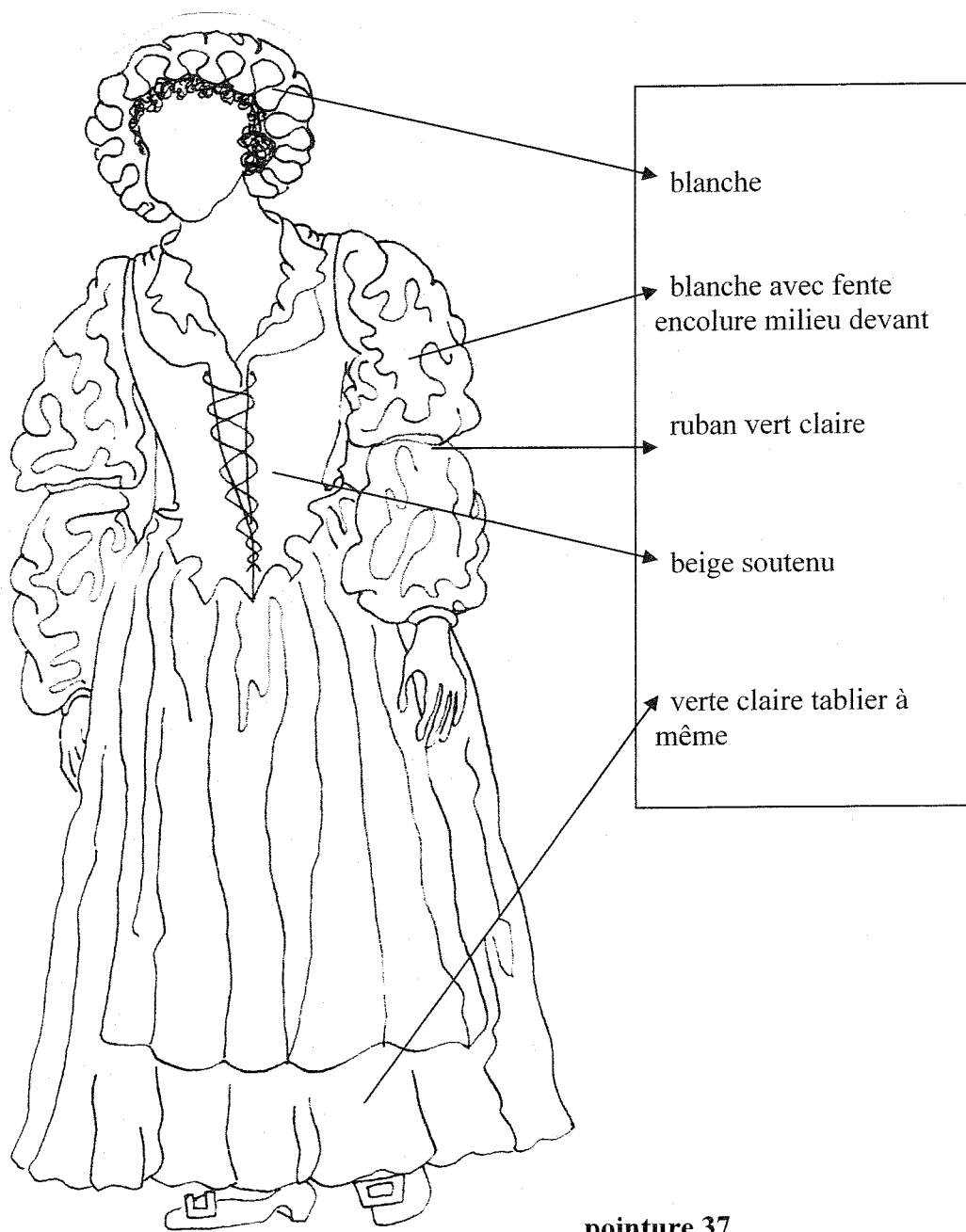
CROQUIS N°1



retouche : les manches de la robe sont trop longues de 10cm

Académie de Caen	DTMS : Techniques de l'habillement	SESSION 2008
Durée : 4 h	Epreuve : E1 Sous 2preuve : A1 Habillage et conduite sur site	Coefficient : 4

CROQUIS N°2

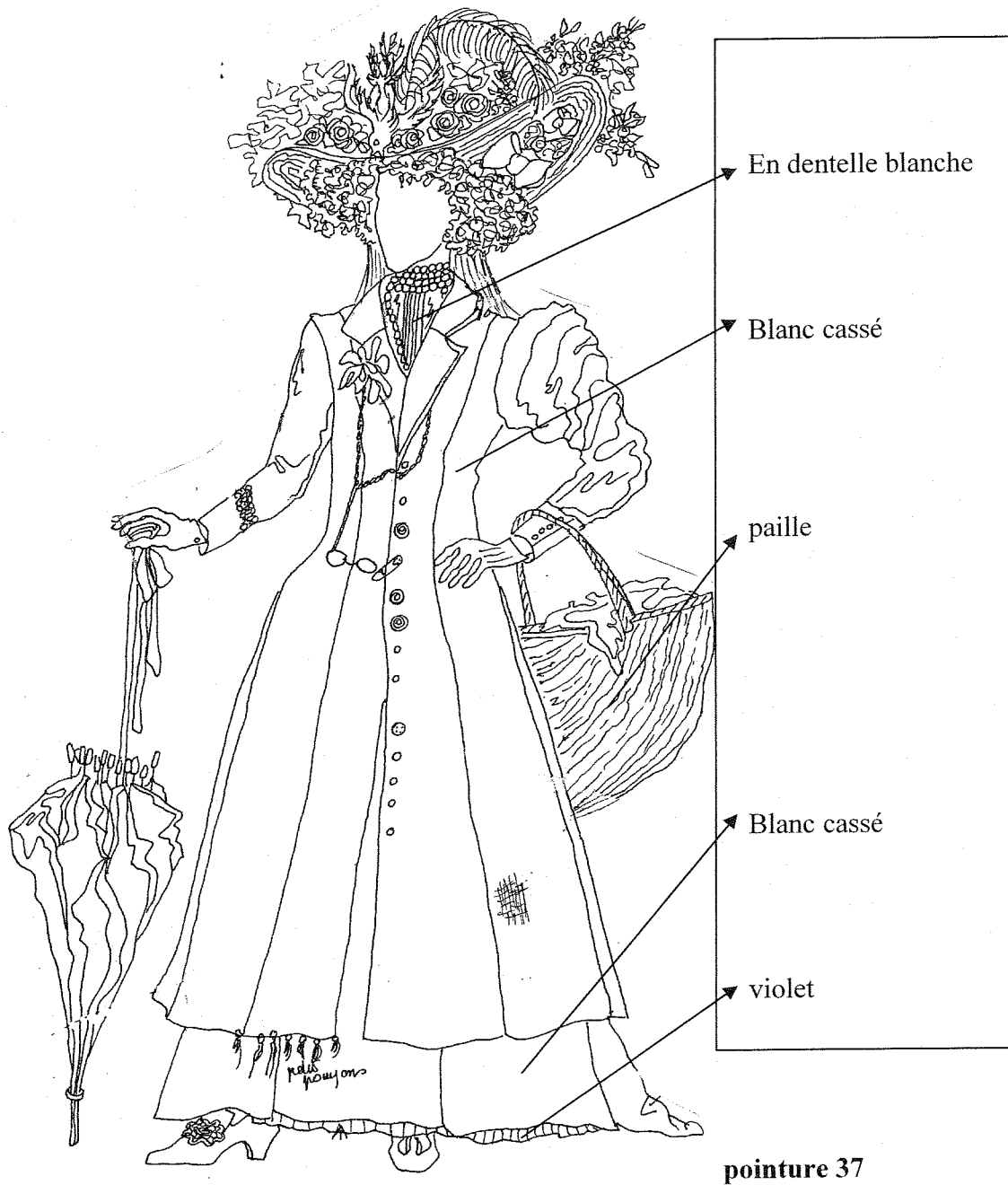


paysanne

retouche : le corset est trop grand en largeur de 10cm

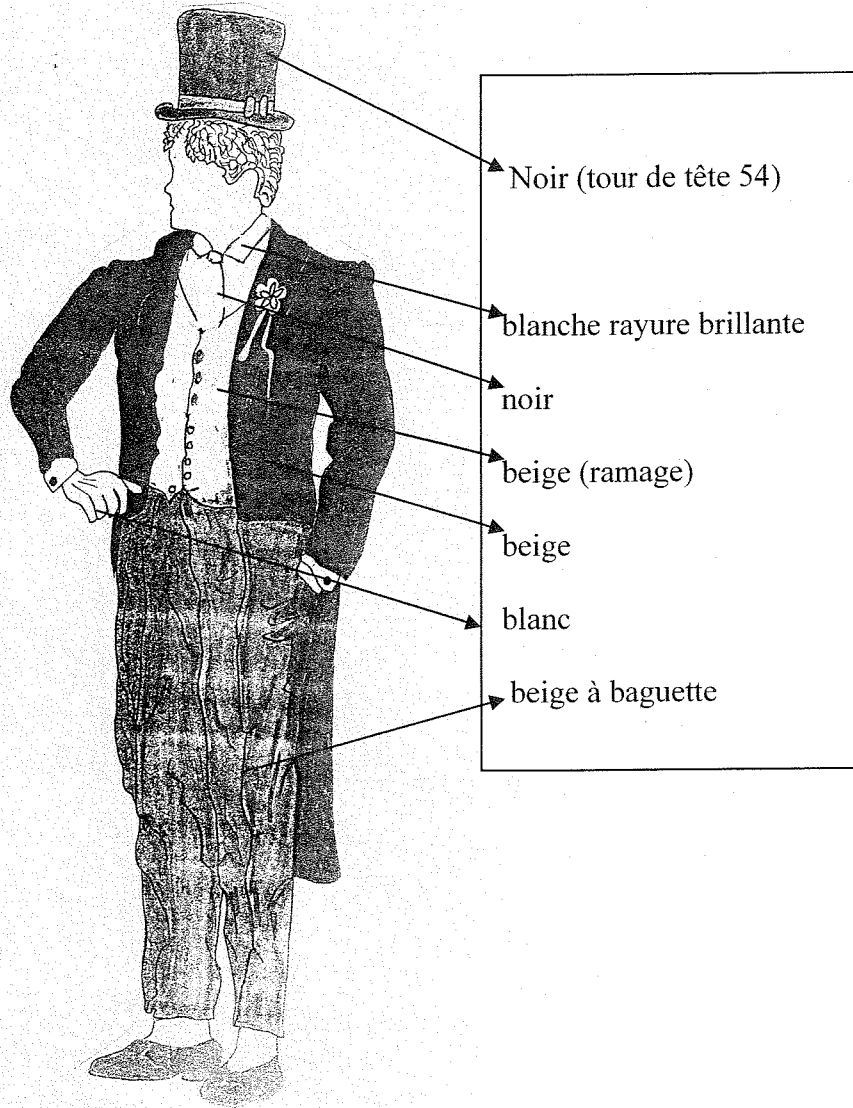
Académie de Caen	DTMS : Techniques de l'habillement	SESSION 2008
Durée : 4 h	Epreuve : E1 Sous 2preuve : A1 Habillement et conduite sur site	Coefficient : 4

CROQUIS N°3



Académie de Caen	DTMS : Techniques de l'habillement	SESSION 2008
Durée : 4 h	Epreuve : E1 Sous 2preuve : A1 Habillage et conduite sur site	Coefficient : 4

CROQUIS N°4



pointure 45

Académie de Caen	DTMS : Techniques de l'habillement	SESSION 2008
Durée : 4 h	Epreuve : E1 Sous 2preuve : A1 Habillage et conduite sur site	Coefficient : 4

FICHE DE SORTIE DES COSTUMES

Pièces de costume N°3	Codification
—	
—	
—	
—	
—	
—	
—	
—	
—	
—	
—	
—	
—	
—	
—	

Pièces de costume N°4	Codification
—	
—	
—	
—	
—	
—	
—	
—	
—	
—	
—	
—	
—	
—	
—	
—	

Académie de Caen	DTMS : Techniques de l'habillage	SESSION 2008
Durée : 4 h	Epreuve : E1 Sous 2preuve : A1 Habillage et conduite sur site	Coefficient : 4

FICHE DE RETOUCHE

Élément de costume à retoucher	Démanche de la retouche
Description de la retouche N°1	
Élément de costume à retoucher	Démanche de la retouche
Description de la retouche N°2	

Académie de Caen	DTMS : Techniques de l'habillement	SESSION 2008
-------------------------	---	---------------------

Durée : 4 h	Epreuve : E1 Sous 2preuve : A1 Habillement et conduite sur site	Coefficient : 4
--------------------	--	------------------------

FICHE D'EVALUATION

CRITERES DE REUSITE

Liste complète des pièces et accessoires (costumes N°1 N°2 N°3 N°4)
Adéquation des fiches par rapport aux pièces et accessoires
Sorties de costumes et accessoires conforme aux maquettes (N°1 N°2 N°3 N°4)
Codification correctement relevée pièces et accessoires (costumes N°1 N°2 N°3 N°4)
Logique de la démarche de pour la retouche N°1 N°2
Organisation logique du portant pour la présentation au client
Cravate correctement nouée
Laçage correctement exécuté

Académie de Caen	DTMS : Techniques de l'habillement	SESSION 2008
Durée : 4 h	Epreuve : E1 Sous 2preuve : A1 Habillage et conduite sur site	Coefficient : 4