

**DIPLOME DE
TECHNICIEN DES METIERS DU SPECTACLE**

OPTION : Techniques de l'Habillage

Epreuve : A1 Habillage et conduite sur site

Coefficient : 4

Durée : 4 Heures

Sujet N°4

<u>Composition du dossier :</u>		<u>Documents à remettre :</u>
- 1/8	- Sujet	LE
	- Stock du lycée- Classeurs avec fiches du stock	DOSSIER
- 2/8 3/8 4/8 5/8	- Croquis	COMPLET
- 6/8 7/8	- Fiches de sortie des costumes	SERA
- 8/8	- Fiches de retouches	RENDU

Sujet : N°4

Vous êtes employé(e) chez un loueur de costumes, un client organise une soirée et vous apporte quatre croquis qu'il a lui-même dessiné après avoir pris connaissance de votre stock. Vous êtes donc chargé de lui préparer sa commande. **(costumes et accessoires)**
Il vous demande des conseils pour la cravate du bourgeois et le laçage du gilet de la soubrette

Vous avez à votre disposition :

- Les 4 croquis du client
- Classeurs avec toutes les fiches de votre stock
- Le stock de costume
- Fiche de sorties des costumes. (6/8 7/8)
- Fiches de retouches
- Un portant
- 1 mannequin homme
- 1 mannequin femme
- Stock de fourniture

Travail demandé :

- Lister toutes les pièces et accessoires des costumes (6/8 7/8)
- Rechercher dans les classeurs les fiches correspondantes et les sortir
- Sortir les costumes et accessoires

Temps alloué 2h

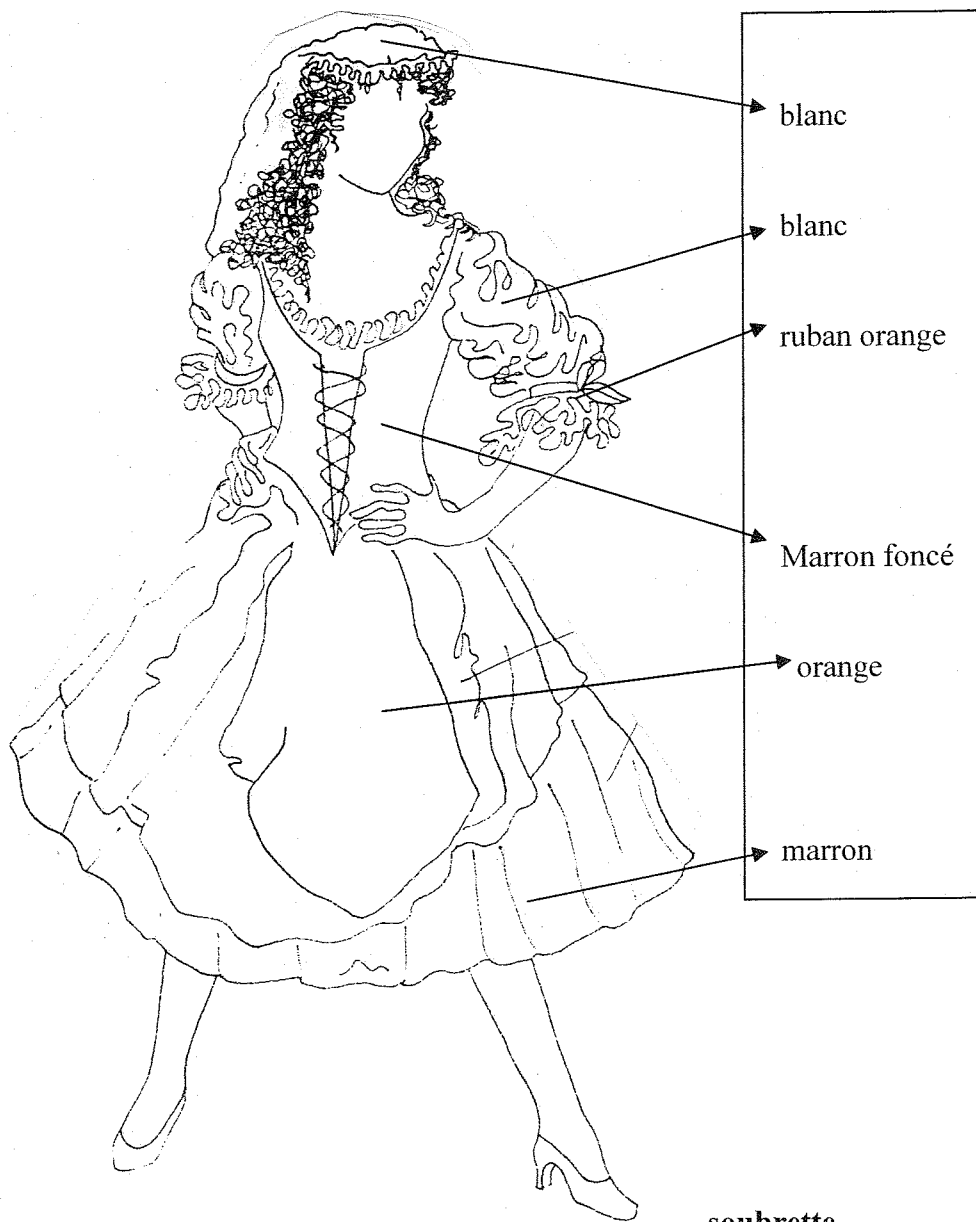
- Relever la codification (6/8 7/8)
- Sur certains éléments des retouches seront peut être nécessaire
- Etablir la fiche de retouche et expliqué le travail à exécuter (8/8)
- Réaliser le **nœud de cravate double**(sur le mannequin)
- Effectuer le laçage **zig zag** (sur mannequin)

Temps alloué 2h

PS :Le choix des chaussures est à l'initiative du candidat ainsi que tout autre accessoires pouvant compléter le costume (chaussettes et collants fournis par le client)

Académie de Caen	DTMS : Techniques de l'habillement	SESSION 2008
Durée : 4 h	Epreuve : E1 Sous 2preuve : A1 Habillage et conduite sur site	Coefficient : 4

CROQUIS N°1



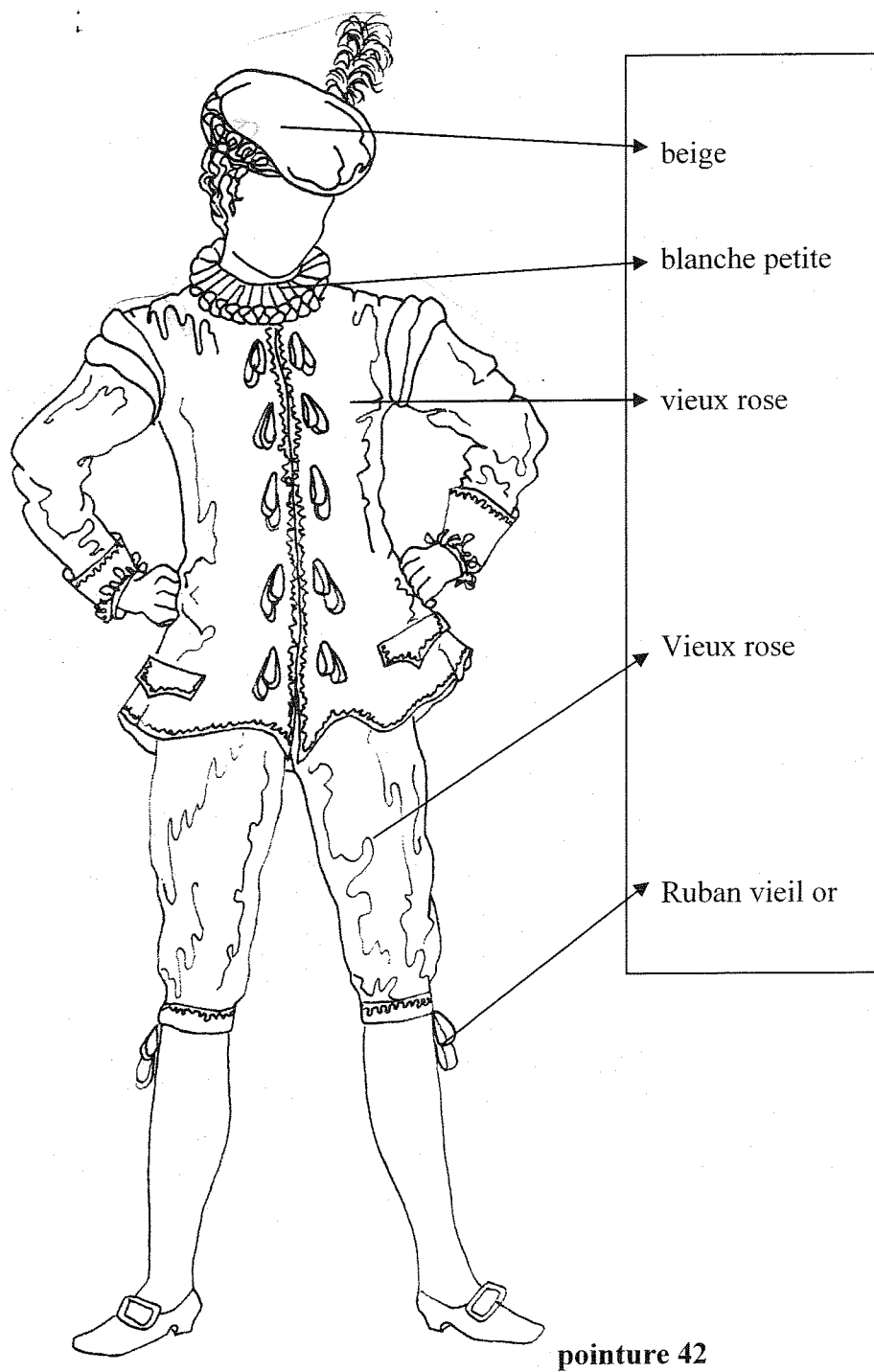
soubrette

pointure 37

retouche : le corset est trop grand en largeur de 10cm

Académie de Caen	DTMS : Techniques de l'habillement	SESSION 2008
Durée : 4 h	Epreuve : E1 Sous 2preuve : A1 Habillage et conduite sur site	Coefficient : 4

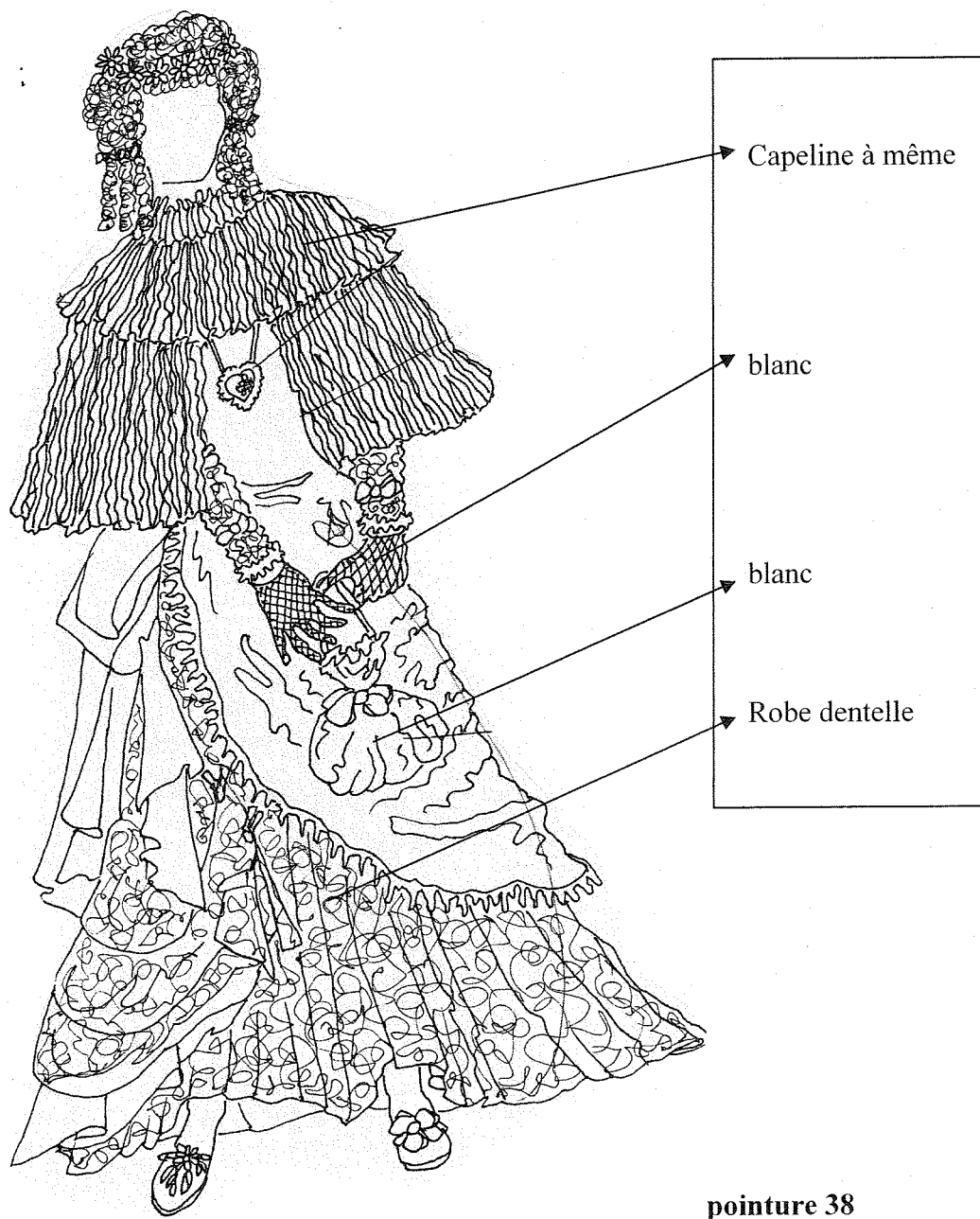
CROQUIS N°2



retouche : les manches sont trop longues de 8cm

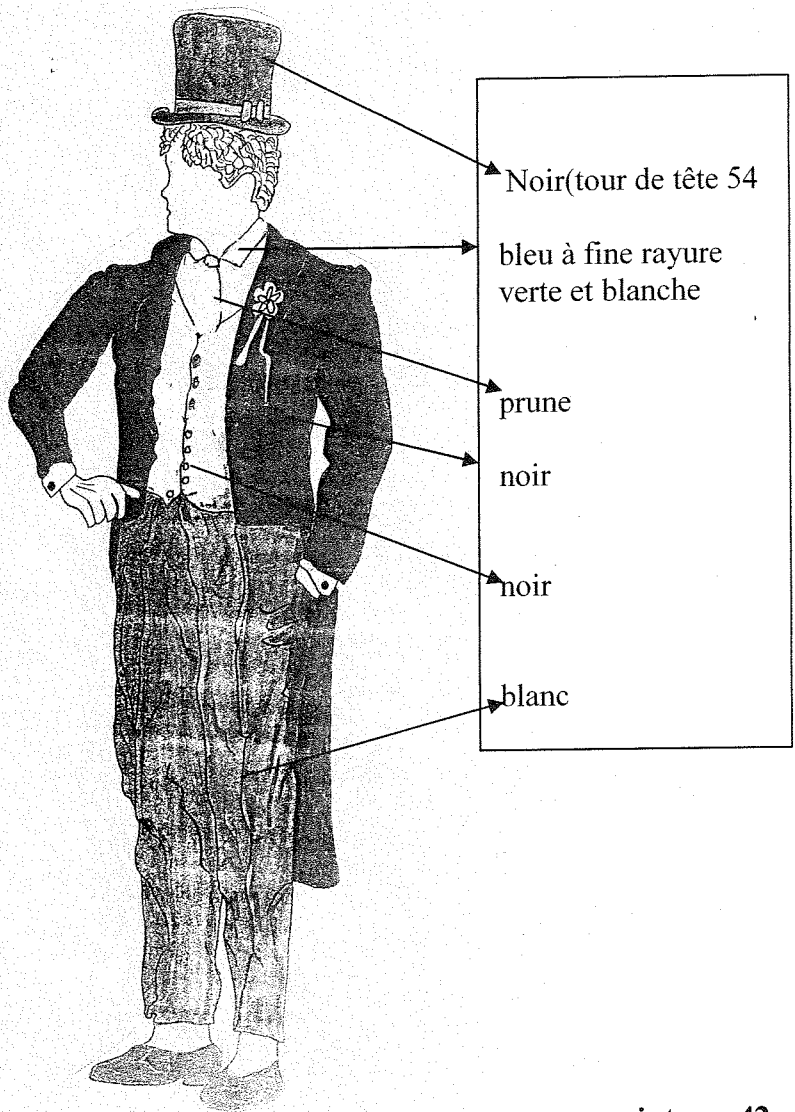
Académie de Caen	DTMS : Techniques de l'habillement	SESSION 2008
Durée : 4 h	Epreuve : E1 Sous 2preuve : A1 Habillement et conduite sur site	Coefficient : 4

CROQUIS N°3



Académie de Caen	DTMS : Techniques de l'habillement	SESSION 2008
Durée : 4 h	Epreuve : E1 Sous 2preuve : A1 Habillage et conduite sur site	Coefficient : 4

CROQUIS N°4



pointure :42

retouche : tour de taille du pantalon trop grand de 8 cm

Académie de Caen	DTMS : Techniques de l'habillement	SESSION 2008
Durée : 4 h	Epreuve : E1 Sous 2preuve : A1 Habillage et conduite sur site	Coefficient : 4

FICHE DE RETOUCHE

Élément de costume à retoucher	Démanche de la retouche
Description de la retouche N°1	
Élément de costume à retoucher	Démanche de la retouche
Description de la retouche N°2	

Académie de Caen	DTMS : Techniques de l'habillement	SESSION 2008
Durée : 4 h	Epreuve : E1 Sous 2preuve : A1 Habillement et conduite sur site	Coefficient : 4

FICHE D'EVALUATION

CRITERES DE REUSITE

Liste complète des pièces et accessoires (costumes N°1 N°2 N°3 N°4)
Adéquation des fiches par rapport aux pièces et accessoires
Sorties de costumes et accessoires conforme aux maquettes (N°1 N°2 N°3 N°4)
Codification correctement relevée pièces et accessoires (costumes N°1 N°2 N°3 N°4)
Logique de la démarche de pour la retouche N°1 N°2
Organisation logique du portant pour la présentation au client
Cravate correctement nouée
Laçage correctement exécuté

Académie de Caen	DTMS : Techniques de l'habillement	SESSION 2008
Durée : 4 h	Epreuve : E1 Sous 2preuve : A1 Habillage et conduite sur site	Coefficient : 4