

SESSION 2008
BREVET PROFESSIONNEL COUVREUR
E1

Etude technologique, préparation et suivi d'une réalisation

DOSSIER TECHNIQUE

Sommaire

Contenu	Page
C.C.T.P.	D.T 2/8
PLANS DE MASSE ET DE SITUATION	D.T 3/8
FACADES	D.T 4/8
COUPE A.A	D.T 5/8
PLAN DU REZ DE CHAUSSEE	D.T 6/8
COMBLE	D.T 7/8
DOCUMENTS TECHNIQUES	D.T 8/8

BREVET PROFESSIONNEL COUVREUR		23211	D.T 1/8
Unité U1 - Epreuve : E1 : Etude technologique, préparation et suivi d'une réalisation.		Coefficient : 4	
Partie écrite : 4 Heures 30		Session 2008	

DEPARTEMENT DU PAS DE CALAIS

VILLE DE CREPY

PROPRIETE DE Mr & Mme CARTON
56 RUE DE L'EGALITE

Construction d'une
MAISON INDIVIDUELLE

DOSSIER DE CONSTRUCTION

C.C.T.P

DESCRIPTIF SOMMAIRE

LOT: COUVERTURE

A) SOUS TOITURE :

Ecran en feutre bitume type " 36s fel'x" ou identique. Pose tendue sur chevron avec contre lattage 40 x 27 mm cloué.

En égout, la sous toiture descendra dans la gouttière ; en faitage, elle s'arrêtera à 100 mm de ce dernier.

B) COUVERTURE EN ARDOISES : (ZONE 1 SITE NORMAL)

Couverture en ardoises naturelles, posées aux crochets inox peints.

Liteaux bois 40 x 14mm.

Ardoises type ASPIGAL modèle 320 x 220 mm.

Arêtiers fermés en ardoise.

C) ZINGUERIE :

Départ de la couverture sur bande ventilée zinc.

Faitage une (1) pièce en zinc avec ourlets, maintenu par étriers de faitage.

Sorties des ventilations en zinc.

Chatières du commerce pour la ventilation de la sous face de toiture.

Abergements des souches de cheminées en zinc, avec solin et mortier bâtard.

Couverture de la croupe sur pignon droit en zinc à tasseaux.

D) FENETRE DE TOIT :

A rotation, compris pièces de raccord pour ardoise.

Les dimensions sont indiquées sur le plan d'architecte.

E) EVACUATION DES EAUX PLUVIALES :

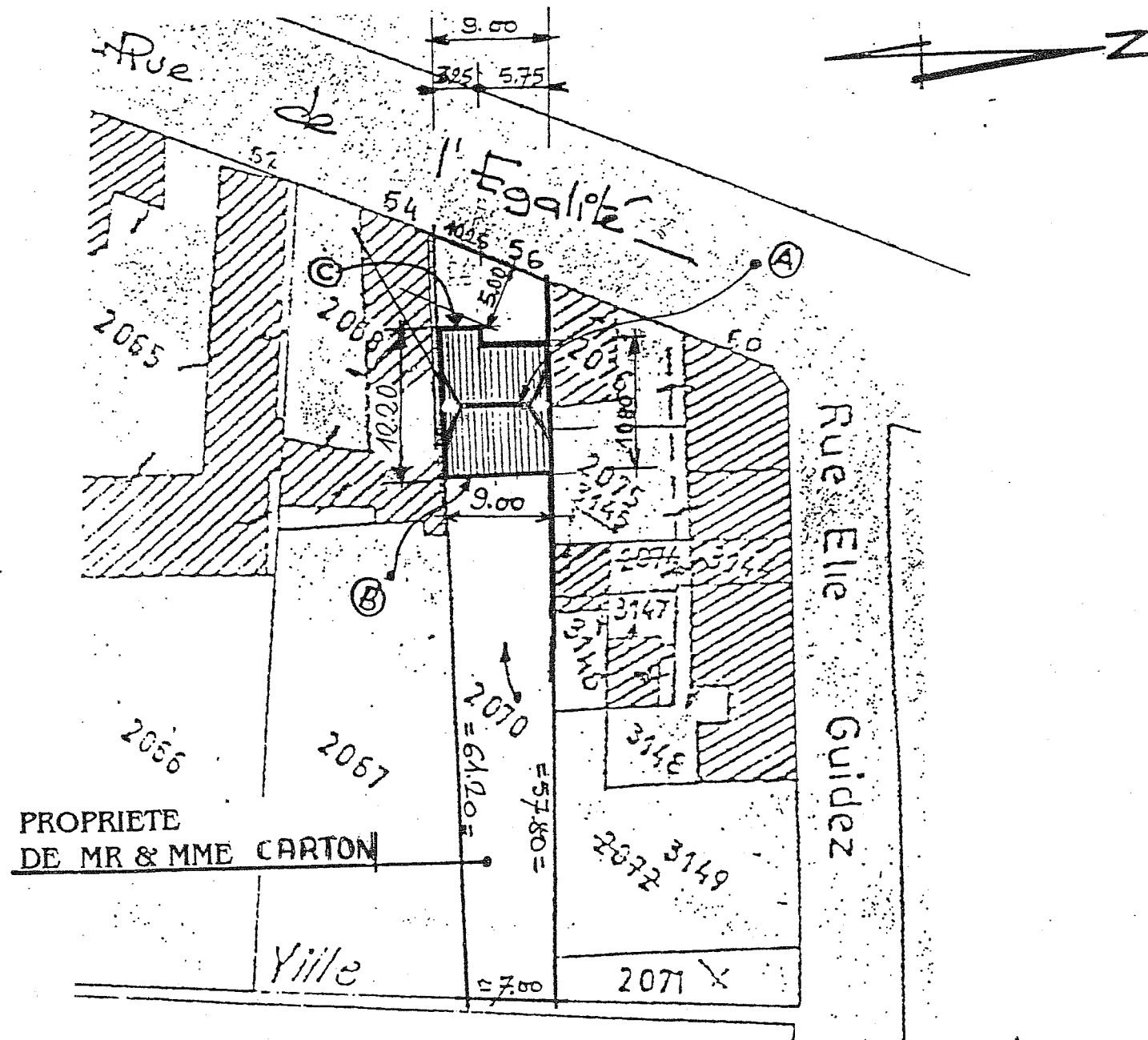
Gouttières pendantes 1/2 rondes en zinc avec talons d'extrémités et naissances à moignon conique pente 3 mm / m.

Fixation des crochets vadot sur bandeaux bois.

Tuyaux de descente en zinc de diamètre approprié, avec dauphins fonte de 1,00 m pénétrant dans les regards en attente.

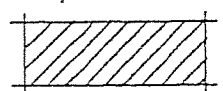

Fixation par colliers avec une bague de dilatation.

PLAN DE MASSE
Echelle : 1 : 500^e



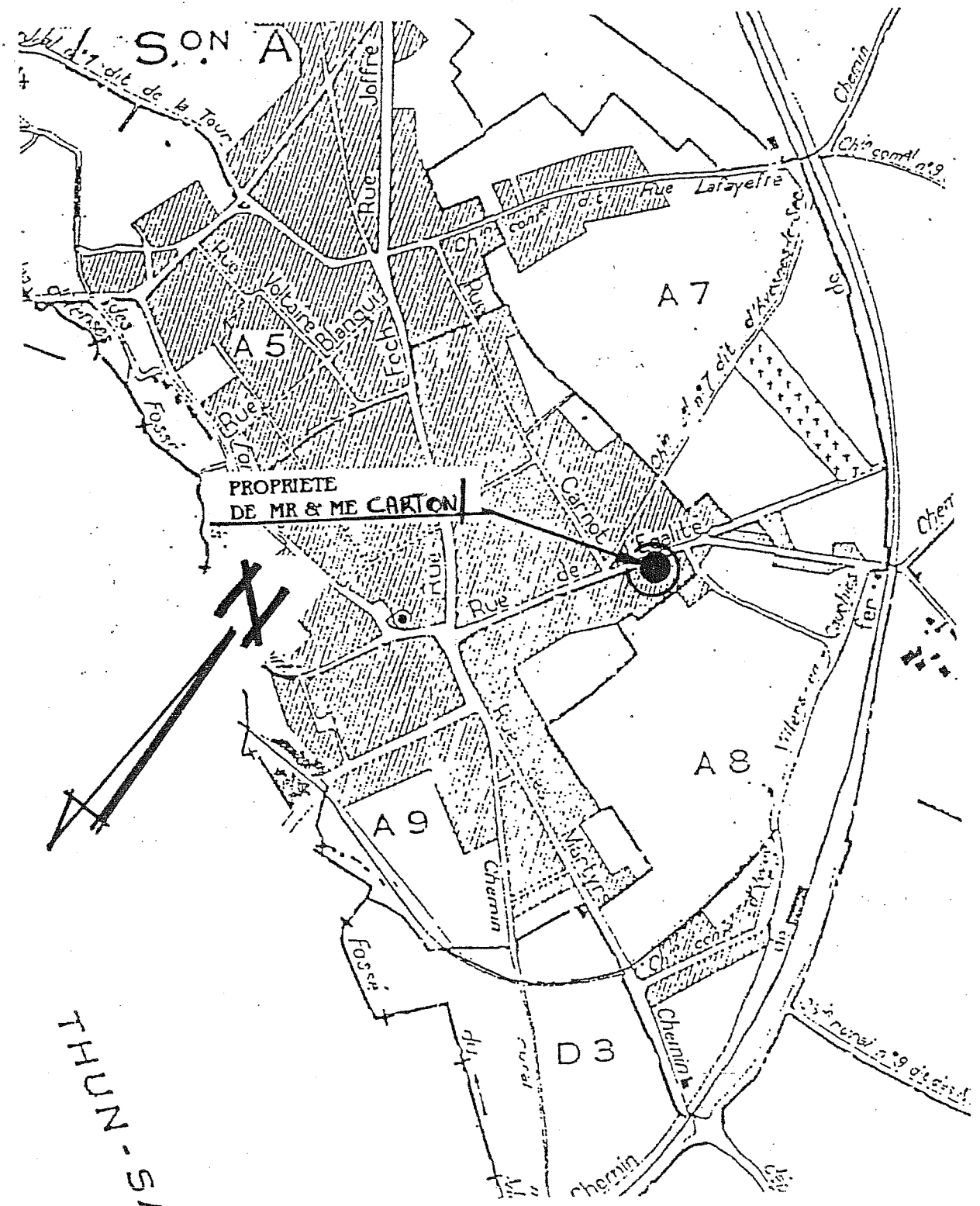
HAUTEUR FAITAGE ET EGOUTS
AU TERRAIN NATUREL

LEGENDE

-  EXISTANT
-  A CONSTRUIRE

- (A) +7.15m
- (B) +3.70m
- (C) +3.15m

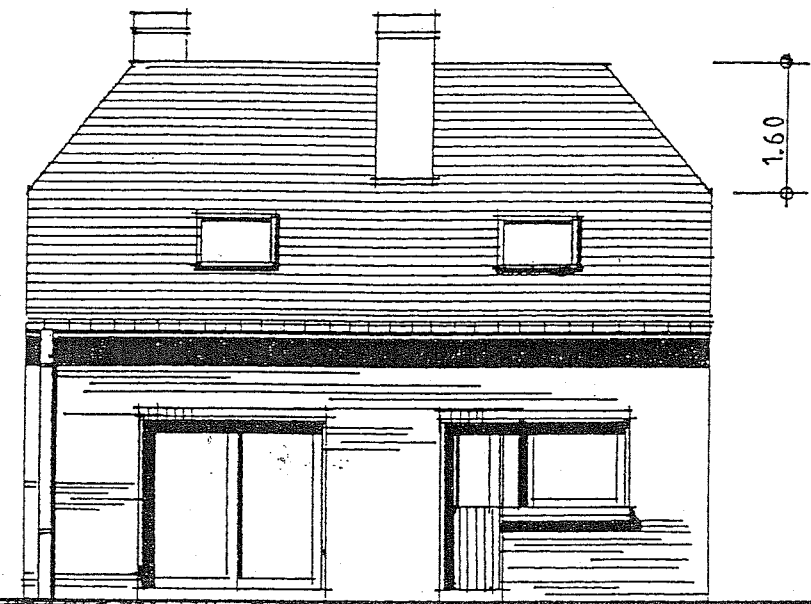
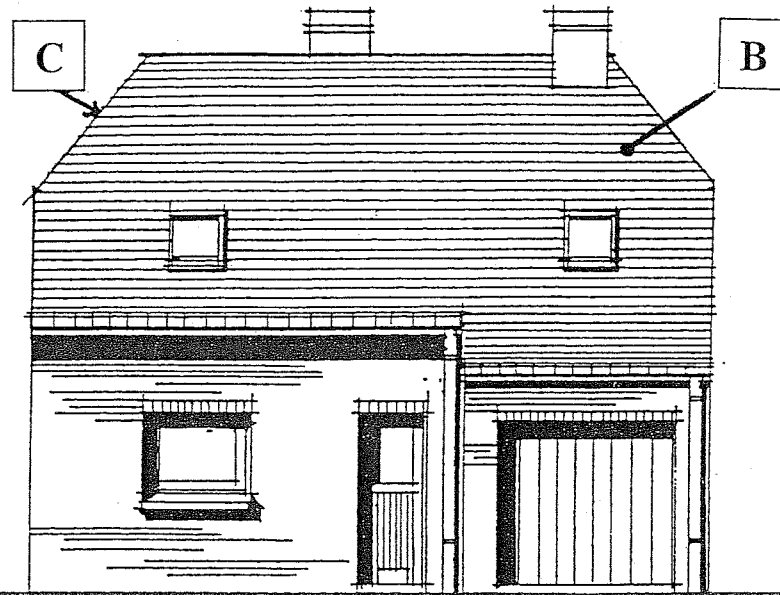
PLAN DE SITUATION
Echelle : 1 : 10.000^e



ECHELLE 1:100^e

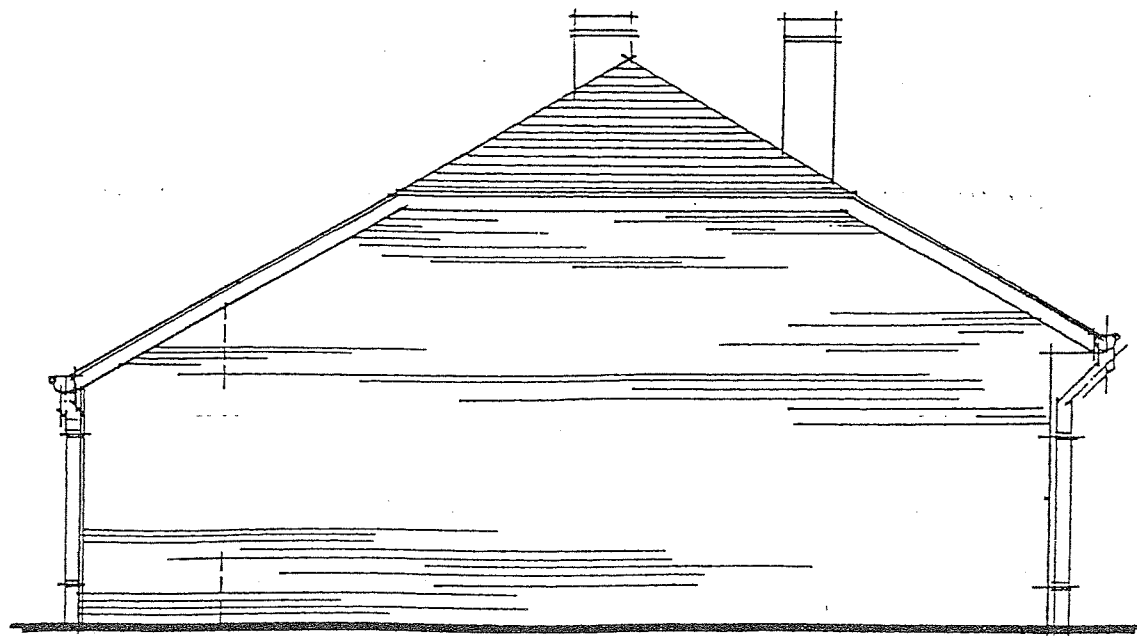
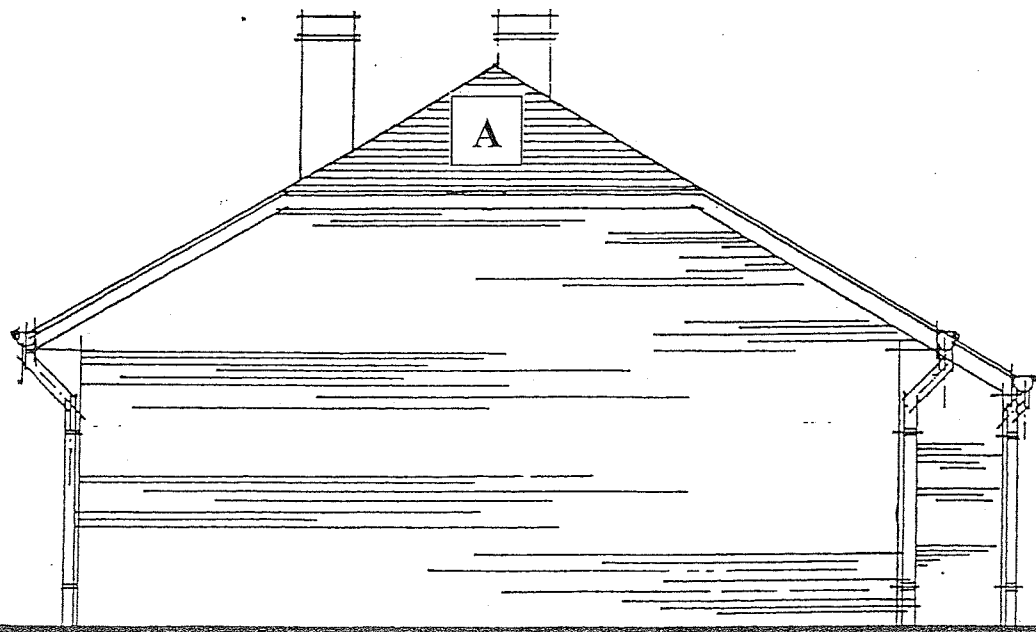
FACADE OUEST

FACADE EST

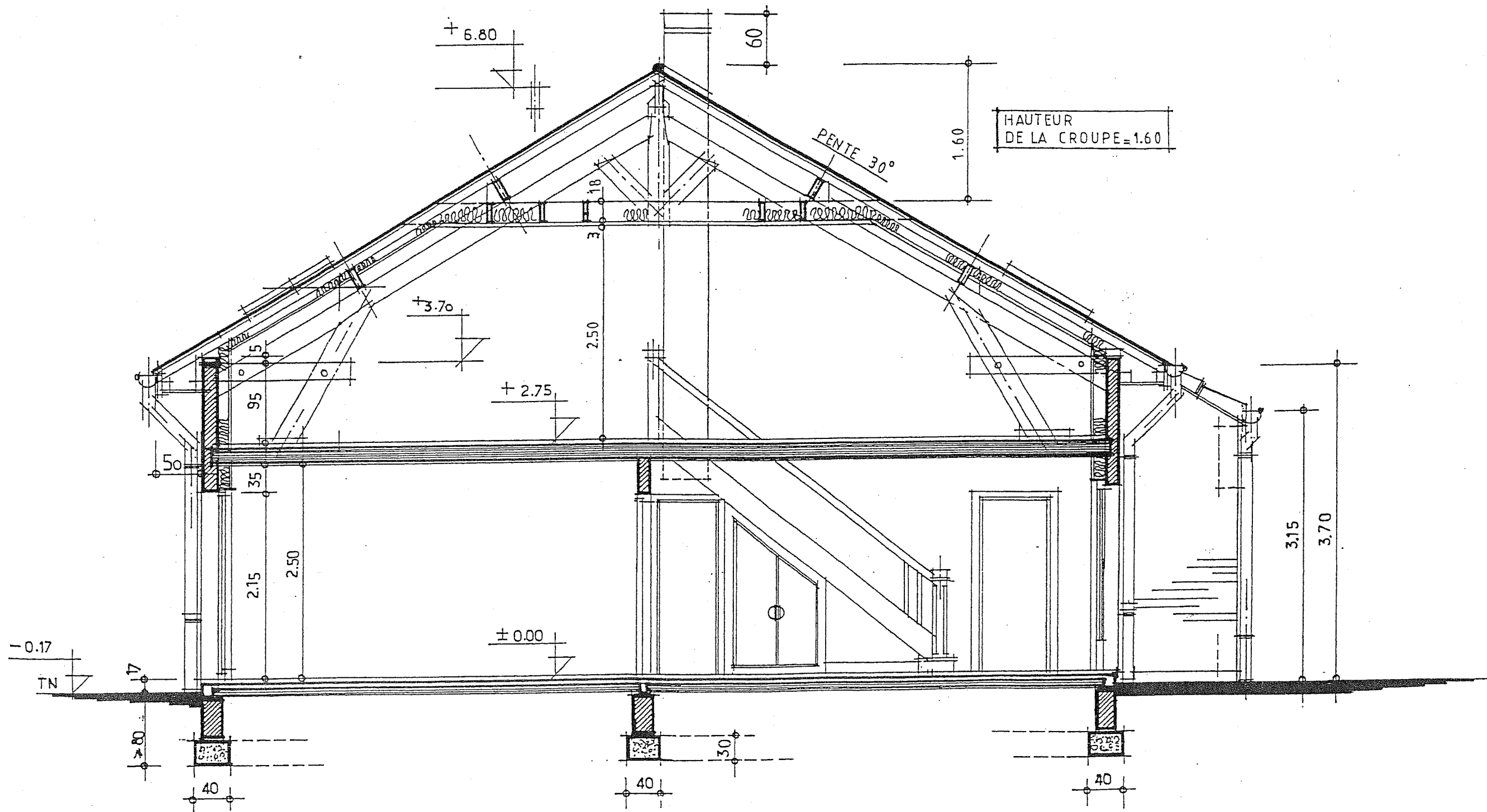


FACADE NORD

FACADE SUD

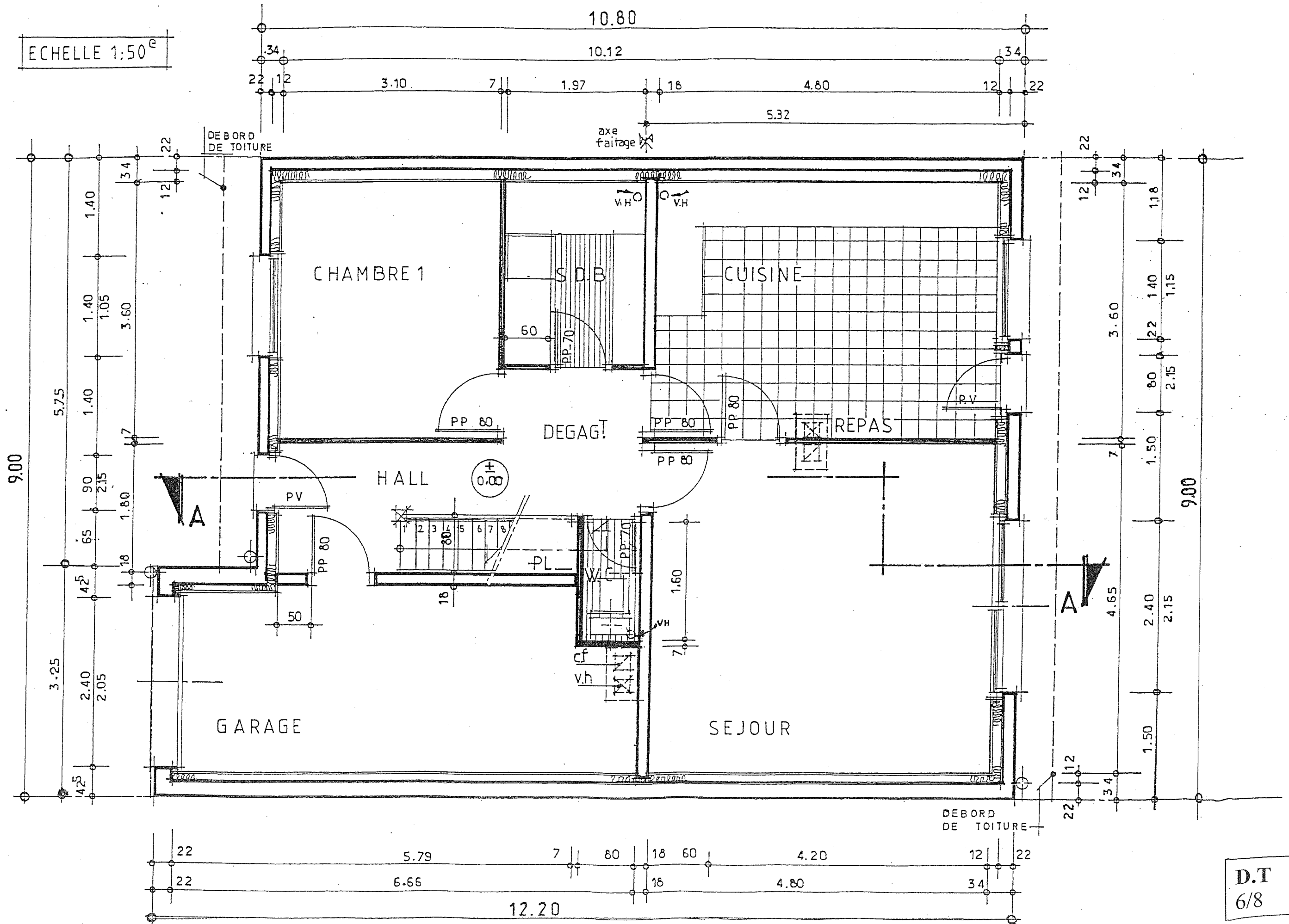


COUPE A.A



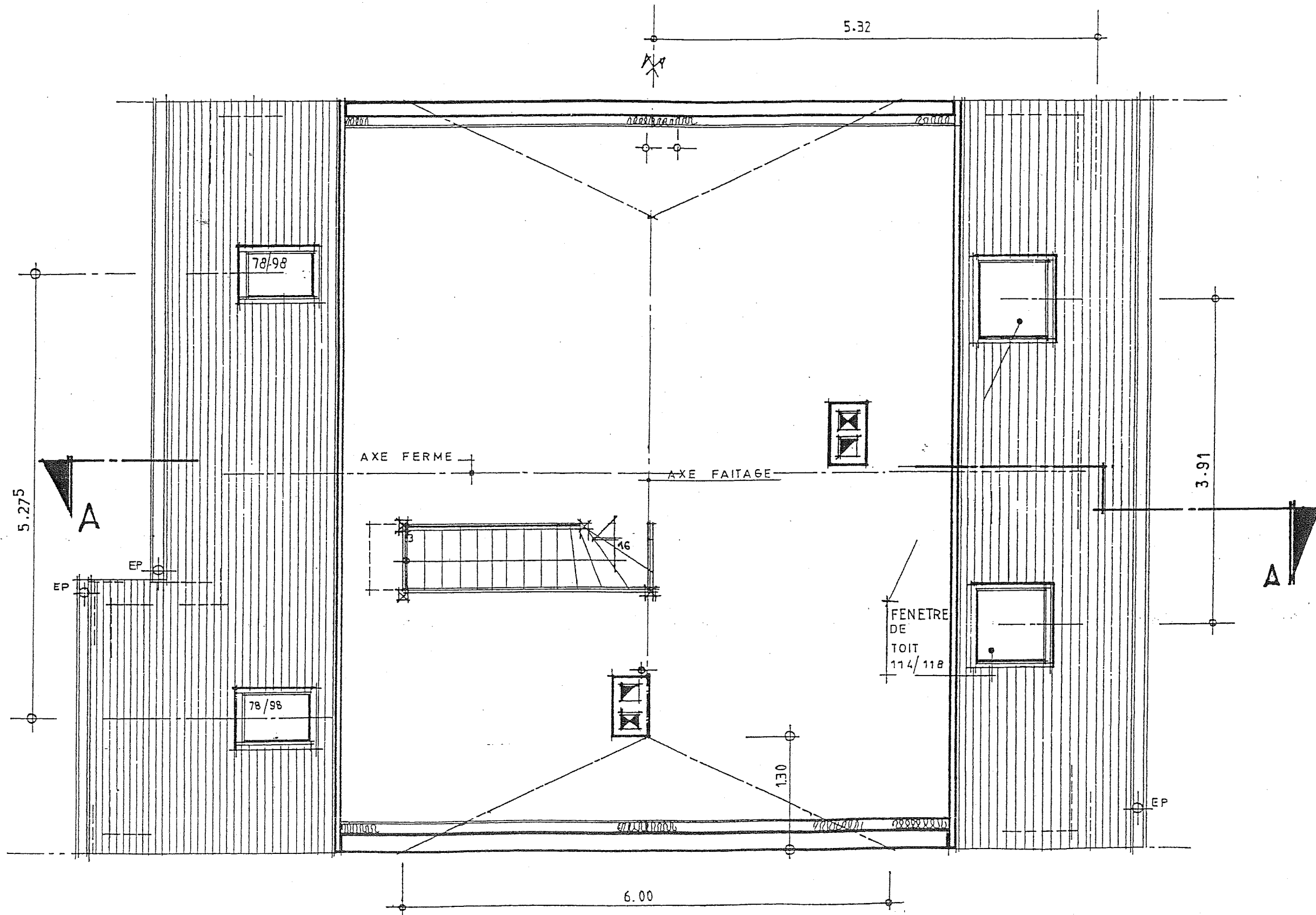
PLAN DU REZ DE CHAUSSEE

ECHELLE 1:50^e



D.T
6/8

COMBLE



DETERMINATION DES SECTIONS ET PENTES DES GOUTTIERES ET CHENEAUX.

La section des chéneaux est fonction de la surface de couverture à desservir, ainsi que de leurs propres pentes. La surface à prendre en compte est la projection de la couverture sur un plan horizontal.

Les chéneaux doivent être établis de telle sorte que les eaux pluviales soient conduites le plus rapidement possible vers les tuyaux de descentes et, à cet effet, on évitera de donner aux chéneaux une pente inférieure à 0,005 m par mètre.

Le DTU 60.11 indique les sections en cm² à donner en basse pente pour des conduits de section demi-circulaire sur la base d'un débit de 3 litres à la minute et par mètre carré (voir tableau 1).

Pour les chéneaux de section rectangulaire ou trapézoïdale, les sections indiquées sur le tableau seront augmentées de 10 % et pour les sections triangulaires de 20 %.

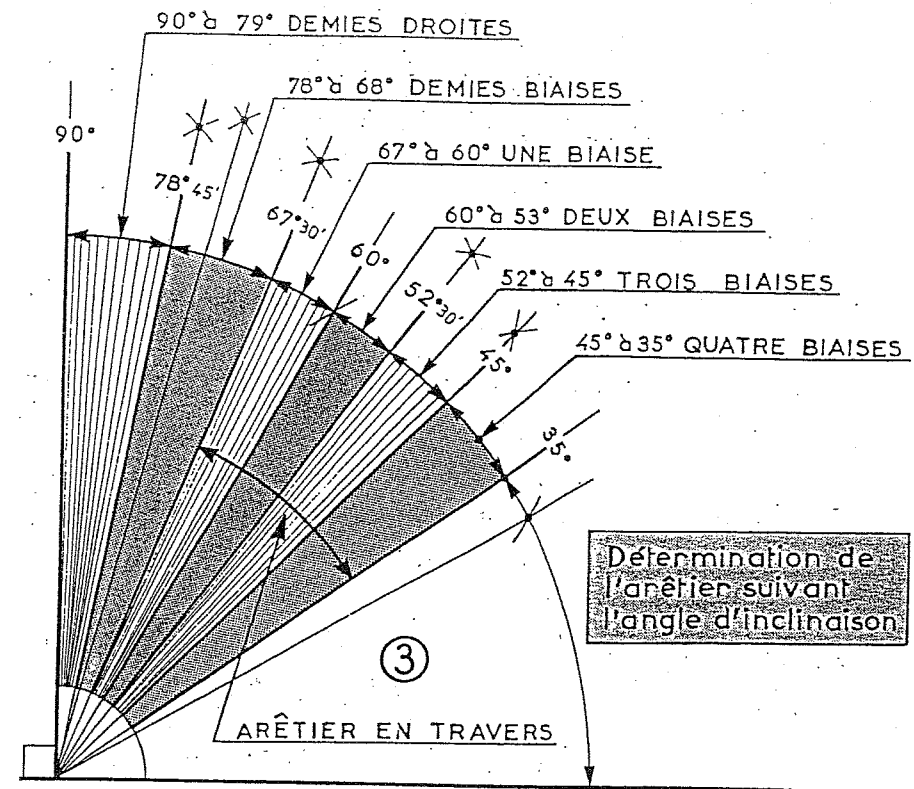
Tableau 1 : Sections (cm²)

Surface en plan des toitures desservies (m ²)	Pente du conduit (mm/m)							
	≤ 1	2	3	5	7	10	15	20
20	65	50	45	35	30	30	25	20
30	85	70	60	50	45	40	35	30
40	105	80	70	60	55	50	40	35
50	120	95	85	70	65	55	50	45
60	140	110	95	80	70	60	55	50
70	155	120	105	90	80	70	60	55
80	170	135	115	95	85	75	65	60
90	185	145	125	100	95	85	70	65
100	200	155	135	115	100	90	80	70
110	215	170	145	120	110	95	85	75
120	230	180	155	130	115	100	90	80
130	240	190	165	135	120	105	95	85
140	255	200	170	145	130	115	100	90
150	265	210	180	150	135	120	105	95
160	280	220	190	160	140	125	110	100
170	290	230	200	165	145	130	115	100
180	305	240	205	170	150	135	120	105
200	330	255	220	185	165	145	125	115
250	385	300	260	215	190	170	145	135
300	440	340	295	245	220	195	165	150
350	490	380	330	275	245	215	185	170
400	540	420	365	305	270	235	205	185
450	585	460	395	330	290	255	225	200
500	635	490	425	355	315	275	240	215
600	720	560	485	405	360	315	275	245
700	805	630	540	450	400	350	305	275
800	890	690	595	495	440	385	335	305
900	965	750	650	540	480	420	365	330
1 000	1 045	810	700	585	515	455	395	355

Diamètre intérieur des tuyaux (cm)	Surface en plan des toitures desservies (m ²)
6	40
7	55
8	71
9	91
10	113
11	136
12	161
13	190
14	220
15	253
16	287

DETERMINATION DES SECTIONS DES TUYAUX DE DESCENTE ET DES DEVELOPPEMENTS DES GOUTTIERES.

Section de gouttière cm ²	Developpement de gouttière cm
18	16
57	25
113	33



COUVERTURE AU CROCHET

