

BREVET PROFESSIONNEL

CHARPENTIER

Epreuve E1 et E2

Etude technique et scientifique d'un ouvrage.
Préparation de fabrication et de chantier.

SESSION 2008

SUJET NATIONAL

DOSSIER TECHNIQUE

Extension d'une maison individuelle

Création d'un garage en ossature bois, d'une terrasse couverte et d'un outeau

1/10	Sommaire
2/10	Plan de division et de masse
3/10	Vue en plan du sous-sol
4/10	Vue en plan du rez-de-chaussée
5/10	Vue en plan de l'étage
6/10	Plan de façades
7/10	Plan de façades
8/10	Coupe A-A et perspective
9/10	Coupe B-B et C-C
10/10	Descriptif partiel et documentation CANEXEL

Consignes

Ce dossier technique sera remis au candidat en même temps que le sujet des épreuves :

E1 - A1

E1 - B1

E2

et sera ramassé par les surveillants à la fin de chaque épreuve.

Pour redistribution au candidat

N° d'anonymat :

SESSION 2008		BREVET PROFESSIONNEL DE CHARPENTIER		
SUJET NATIONAL		MINISTERE DE L'EDUCATION NATIONALE		
Epreuve	E1-E2	DOSSIER TECHNIQUE	Durée	
Coeff.			Page	1/10

COMMUNE DE SAINT HILAIRE DE LA COTE

Section A, numéros 211 et 734

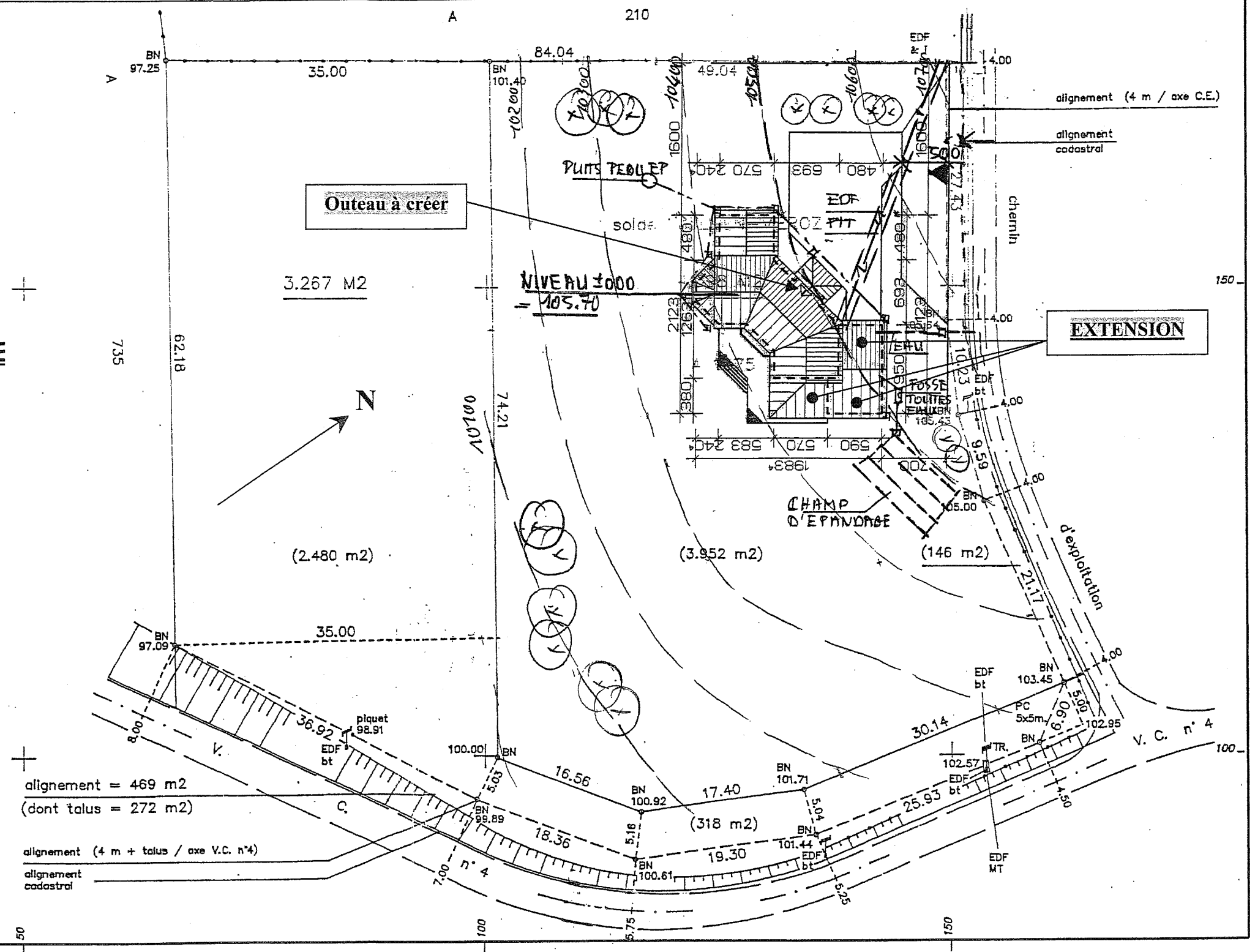
PLAN DE DIVISION

- Vendeur : Monsieur MEROZ
- Acquéreur : Monsieur et Madame MARTIN

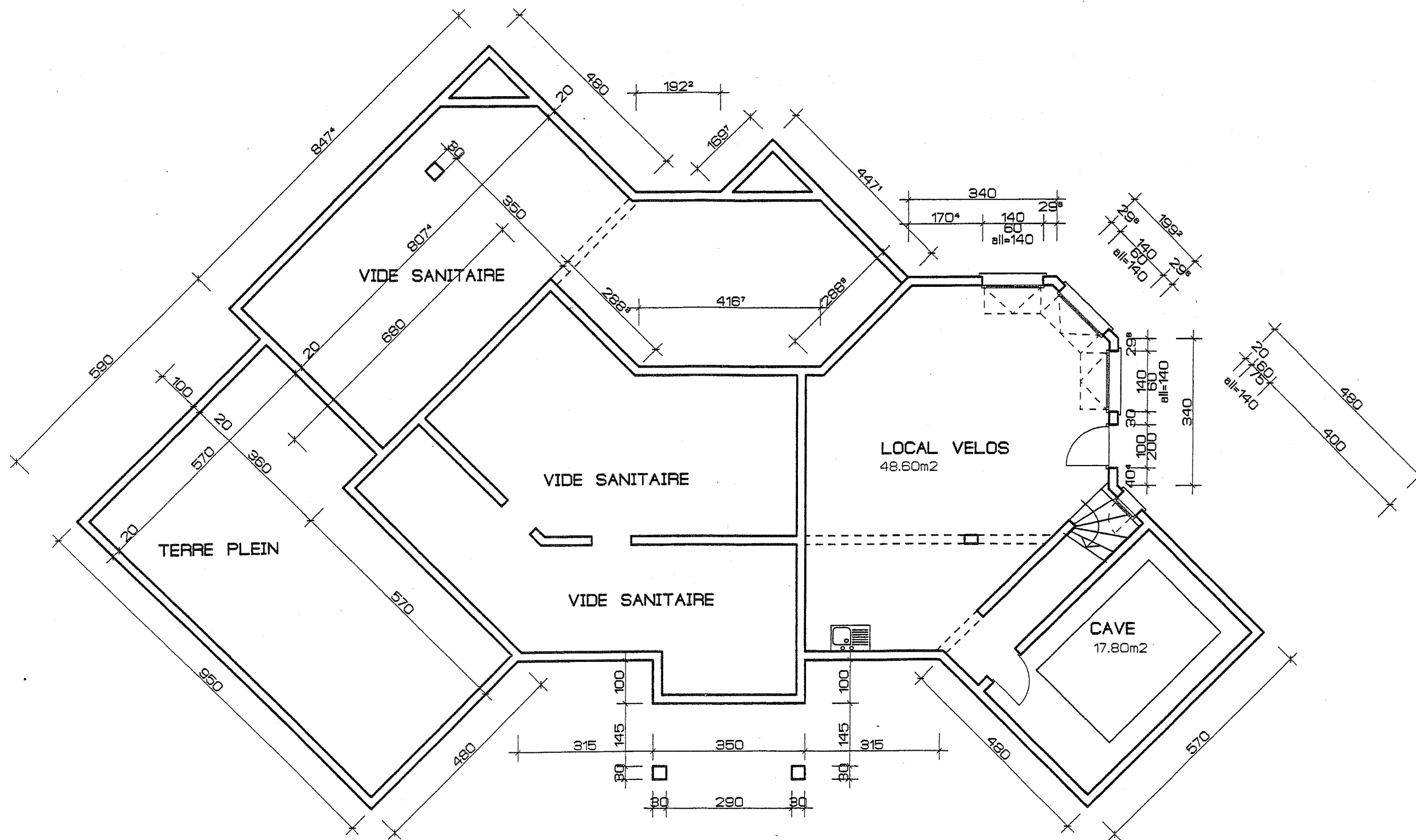
Surface arpentée = **7365 m²**

PLAN DE MASSE

Echelle 1/500^e



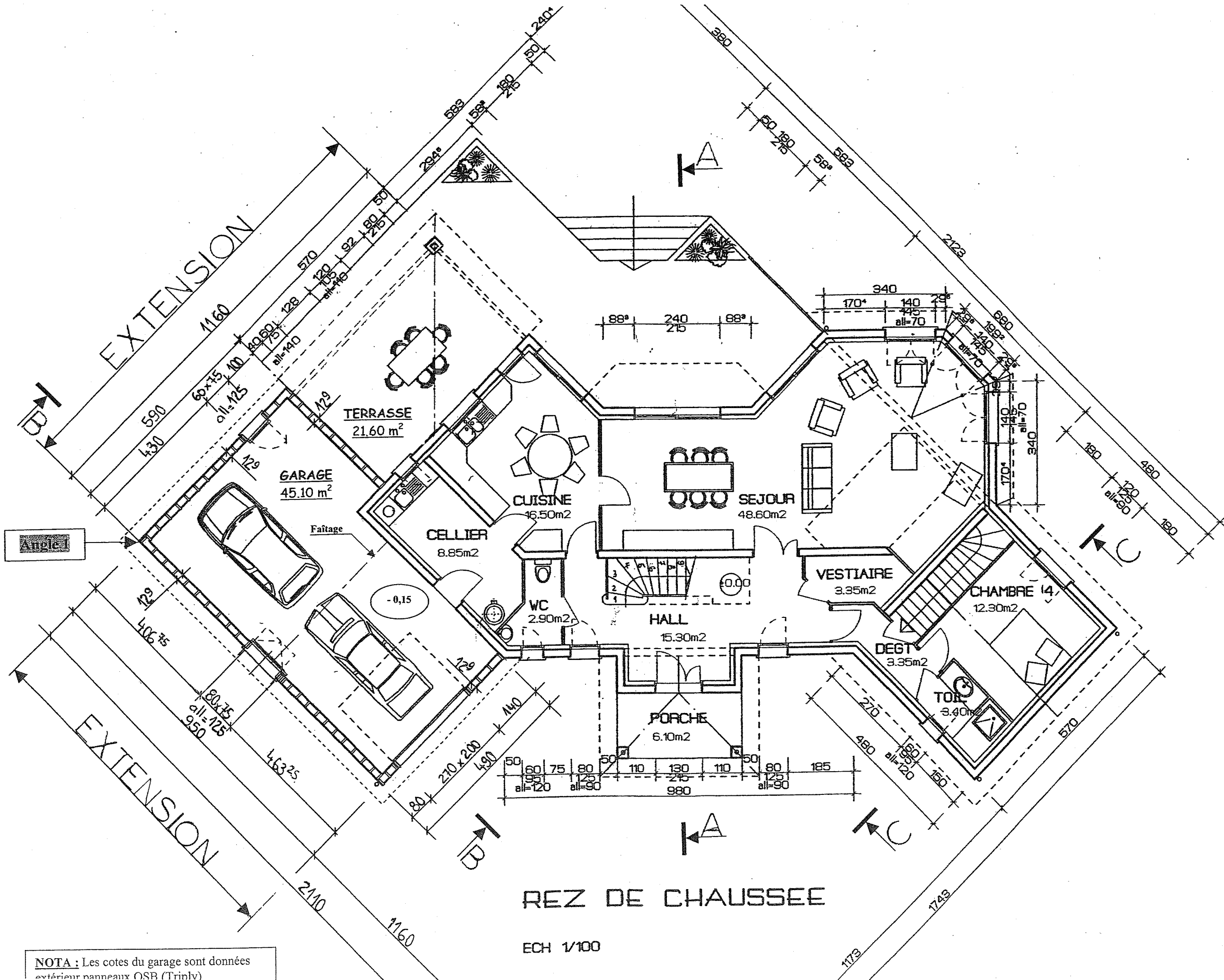
SESSION 2008		BREVET PROFESSIONNEL DE CHARPENTIER	
SUJET NATIONAL		MINISTERE DE L'EDUCATION NATIONALE	
Epreuve	E1-E2	DOSSIER TECHNIQUE	Durée
Coeff.			Page 2/10



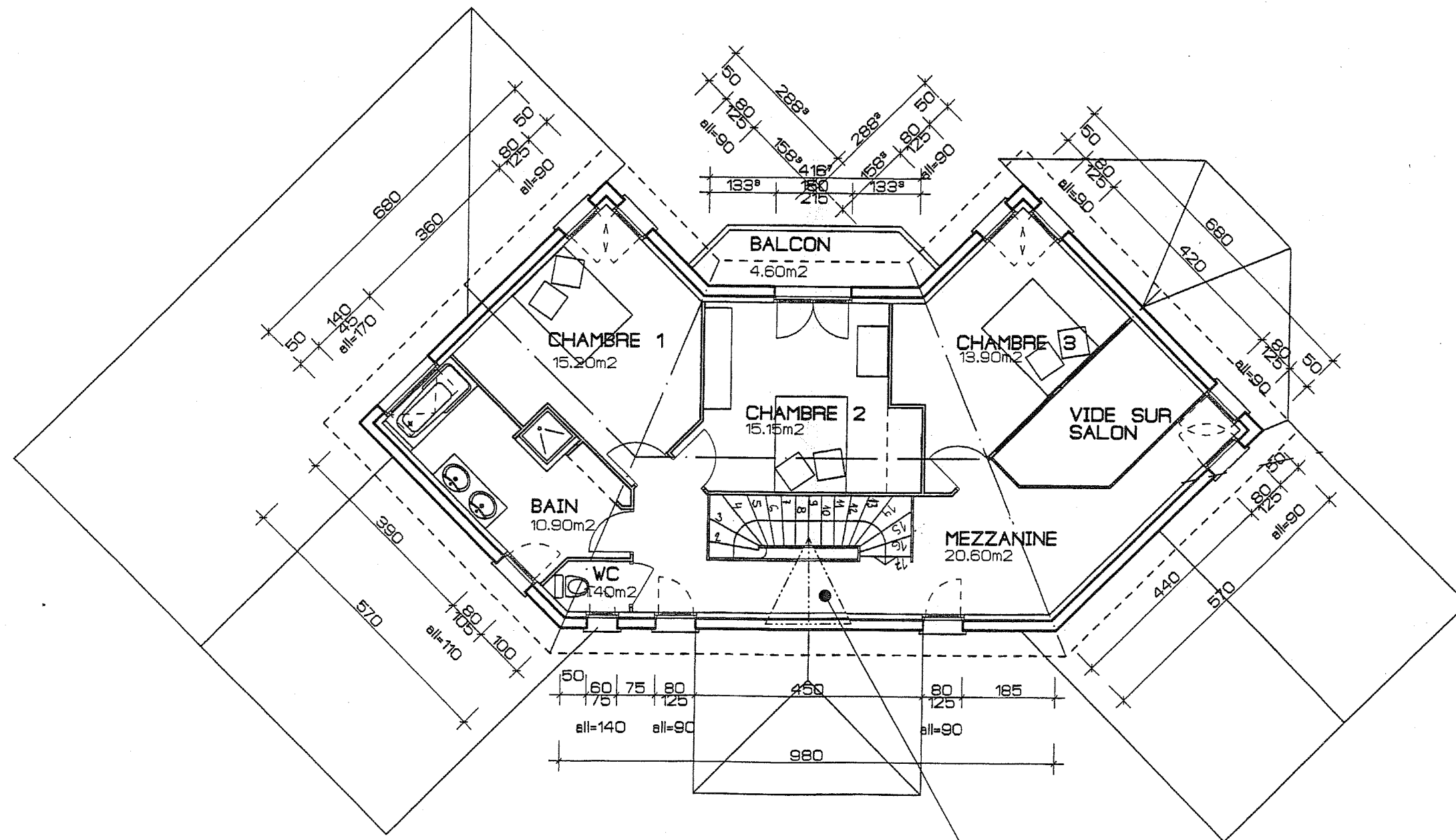
SOUS SOL

ECH 1/100

SESSION 2008		BREVET PROFESSIONNEL DE CHARPENTIER	
SUJET NATIONAL		MINISTERE DE L'EDUCATION NATIONALE	
Epreuve	E1-E2	DOSSIER TECHNIQUE	Durée
Coeff.			Page 3/10



SESSION 2008	BREVET PROFESSIONNEL DE CHARPENTIER	Durée	4h / 10
SUJET NATIONAL	MINISTRE DE L'EDUCATION NATIONALE	Page	
Epreuve E1-E2	DOSSIER TECHNIQUE		
Coeff.			



ETAGE

Outeau à créer

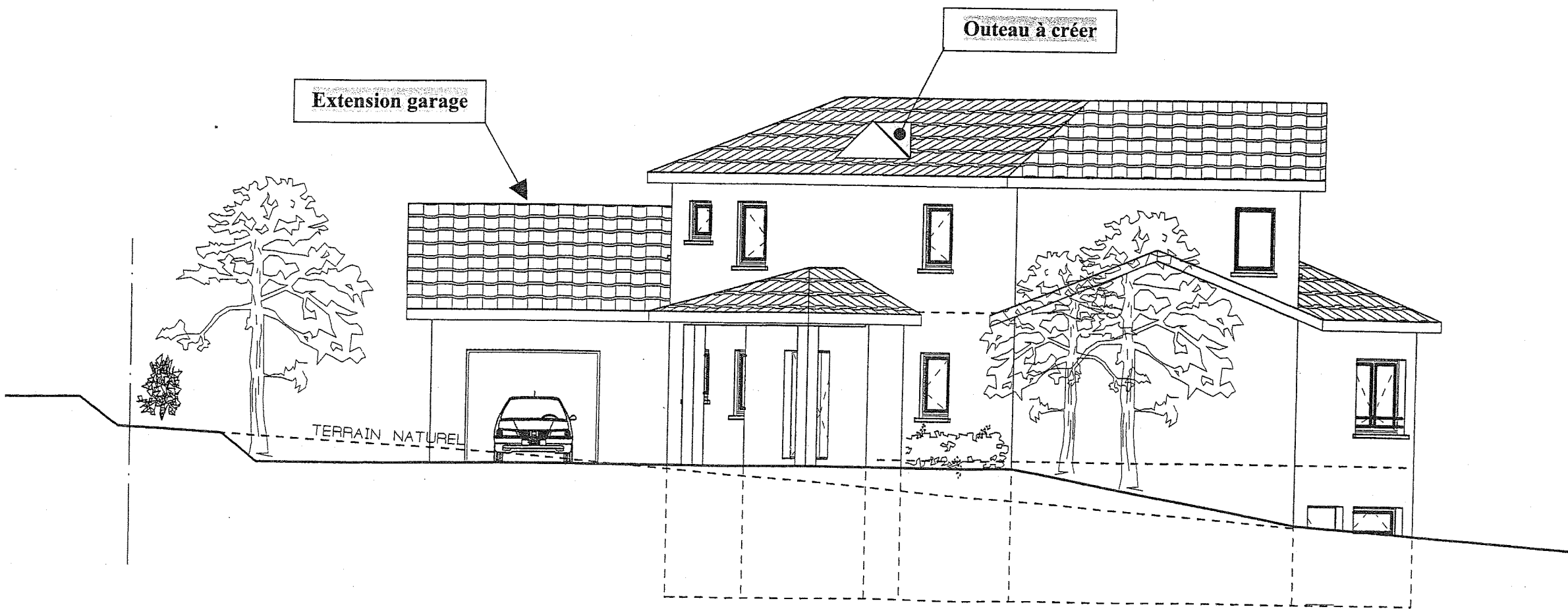
ECH 1/100

SESSION 2008		BREVET PROFESSIONNEL DE CHARPENTIER	
SUJET NATIONAL		MINISTERE DE L'EDUCATION NATIONALE	
Epreuve	E1-E2	DOSSIER TECHNIQUE	Durée
Coeff.			Page 5/10



FACADE SUD OUEST

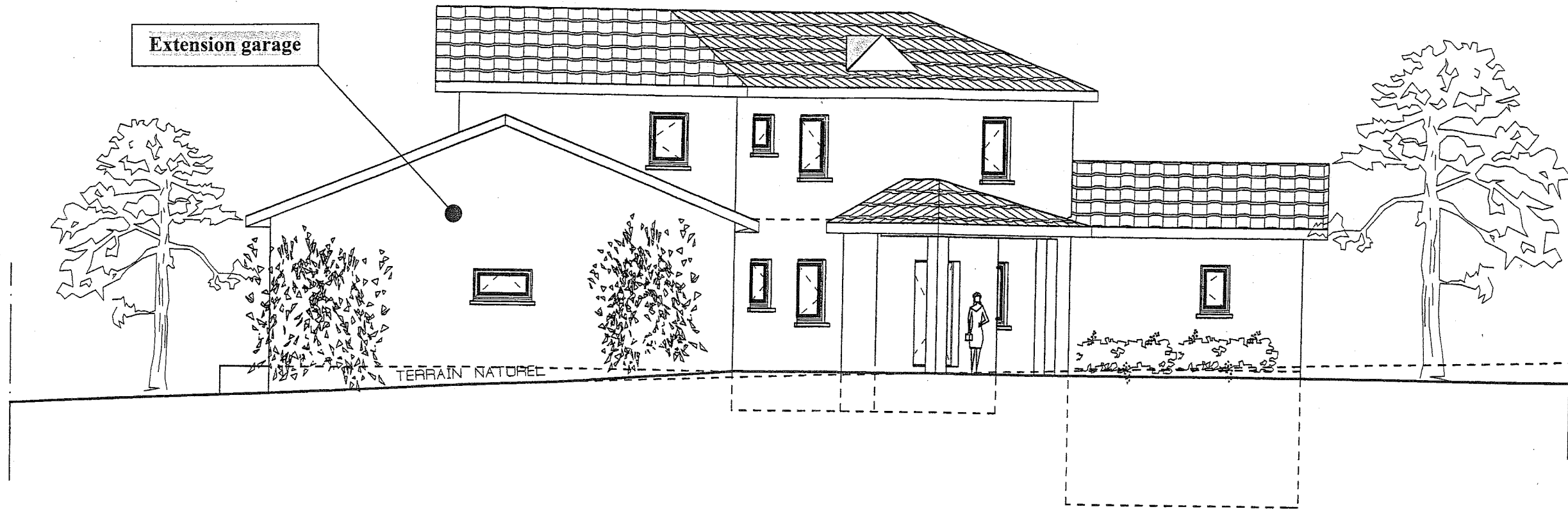
ECH 1/100



FACADE NORD OUEST

ECH 1/100

SESSION 2008	BREVET PROFESSIONNEL DE CHARPENTIER		Durée	6/10
SUJET NATIONAL	MINISTRE DE L'EDUCATION NATIONALE		Page	
Epreuve E1-E2	DOSSIER TECHNIQUE			
Coef.				



FACADE NORD EST

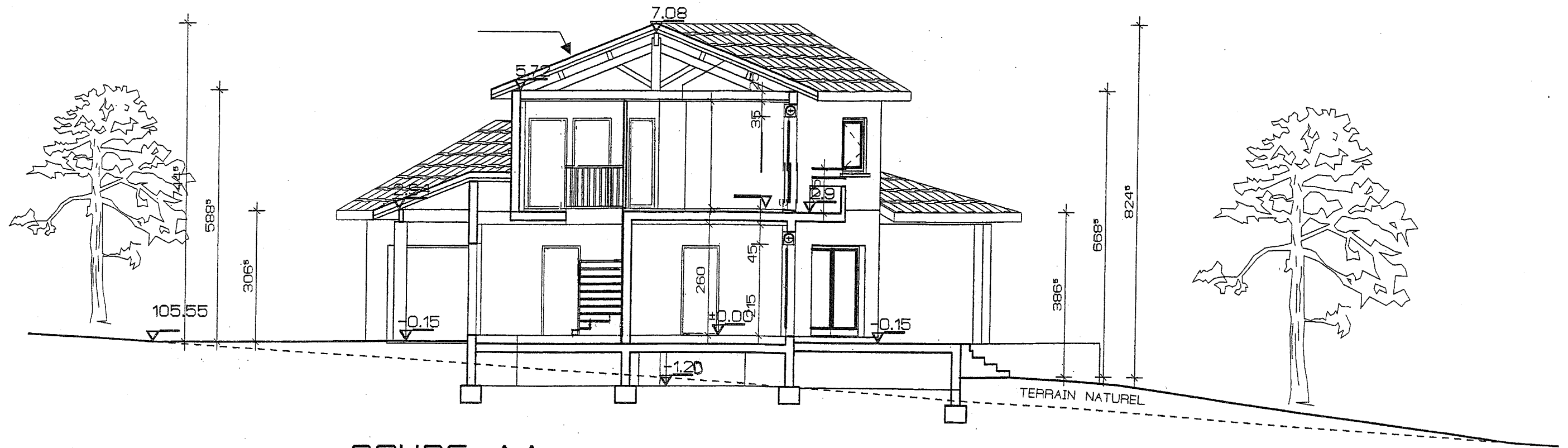
ECH 1/100



FACADE SUD EST

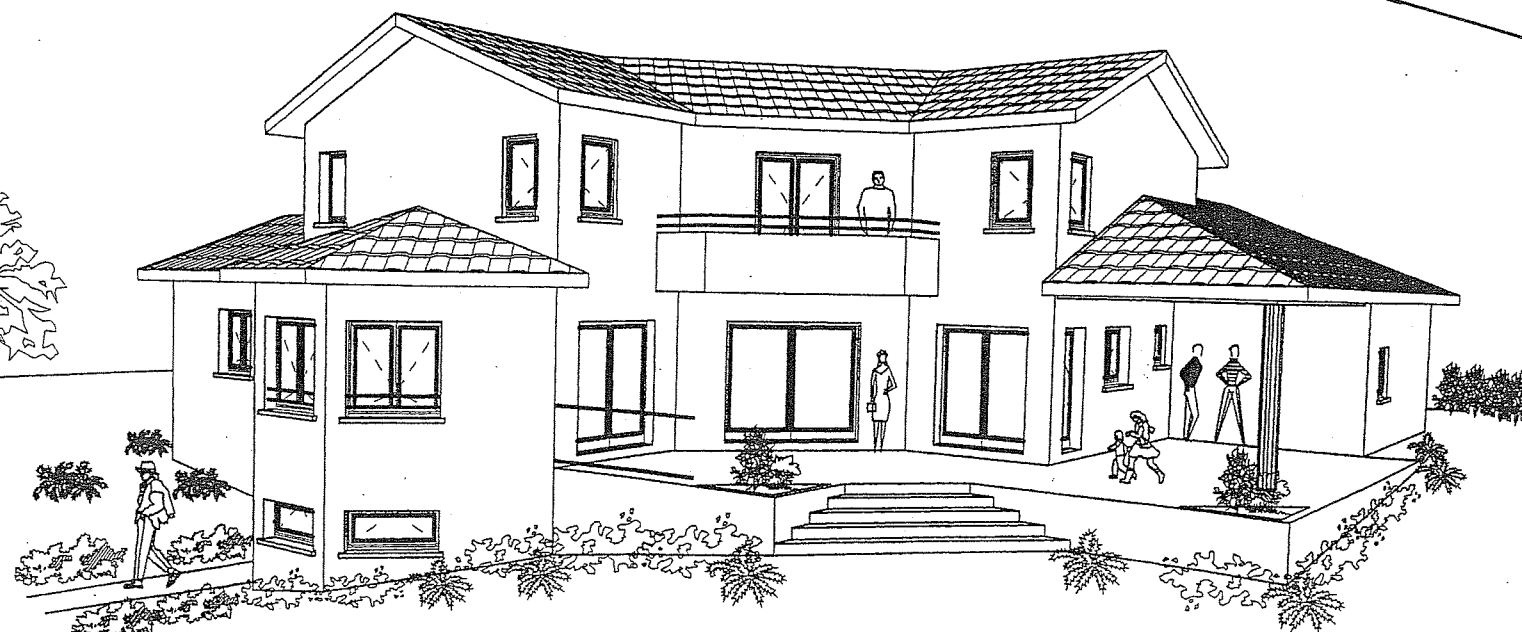
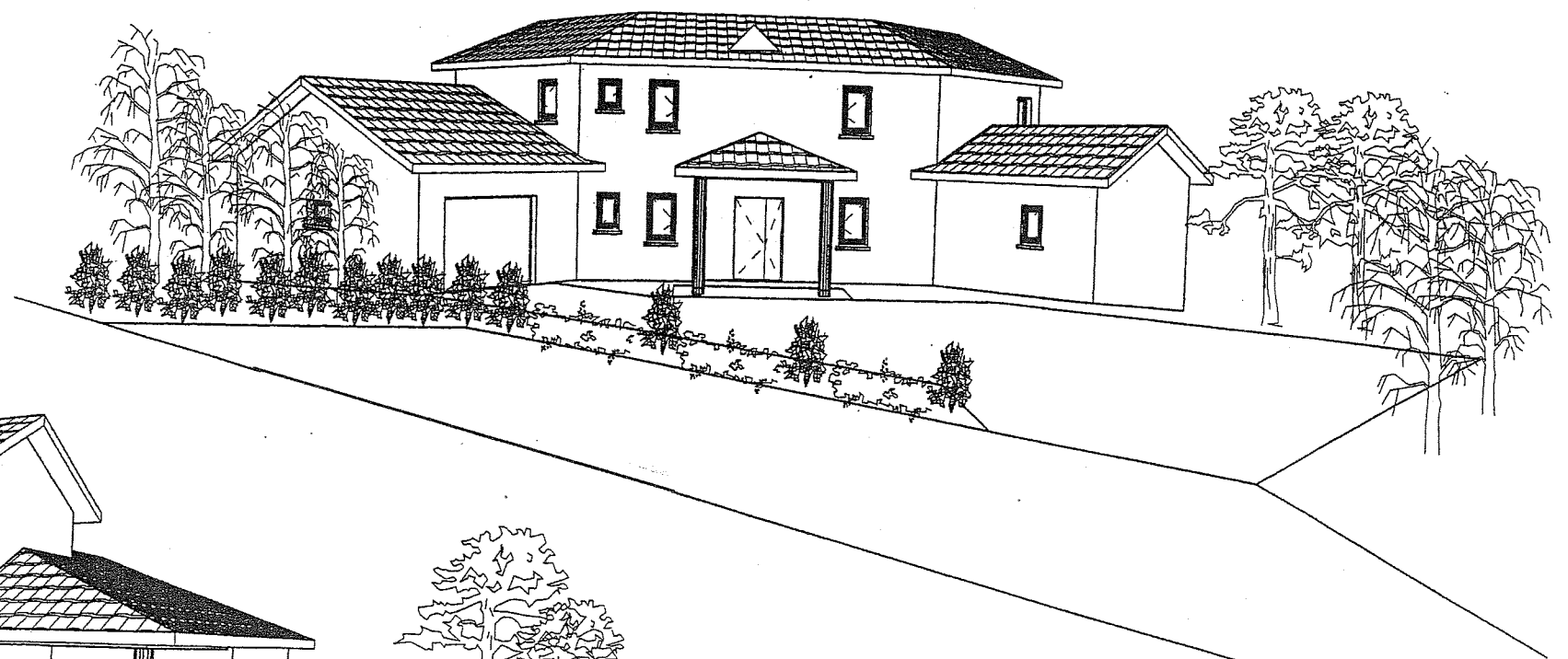
ECH 1/100

SESSION 2008		BREVET PROFESSIONNEL DE CHARPENTIER	
SUJET NATIONAL		MINISTRE DE L'EDUCATION NATIONALE	
Epreuve	E1-E2	Durée	
Coef.		Page	7/10
		DOSSIER TECHNIQUE	

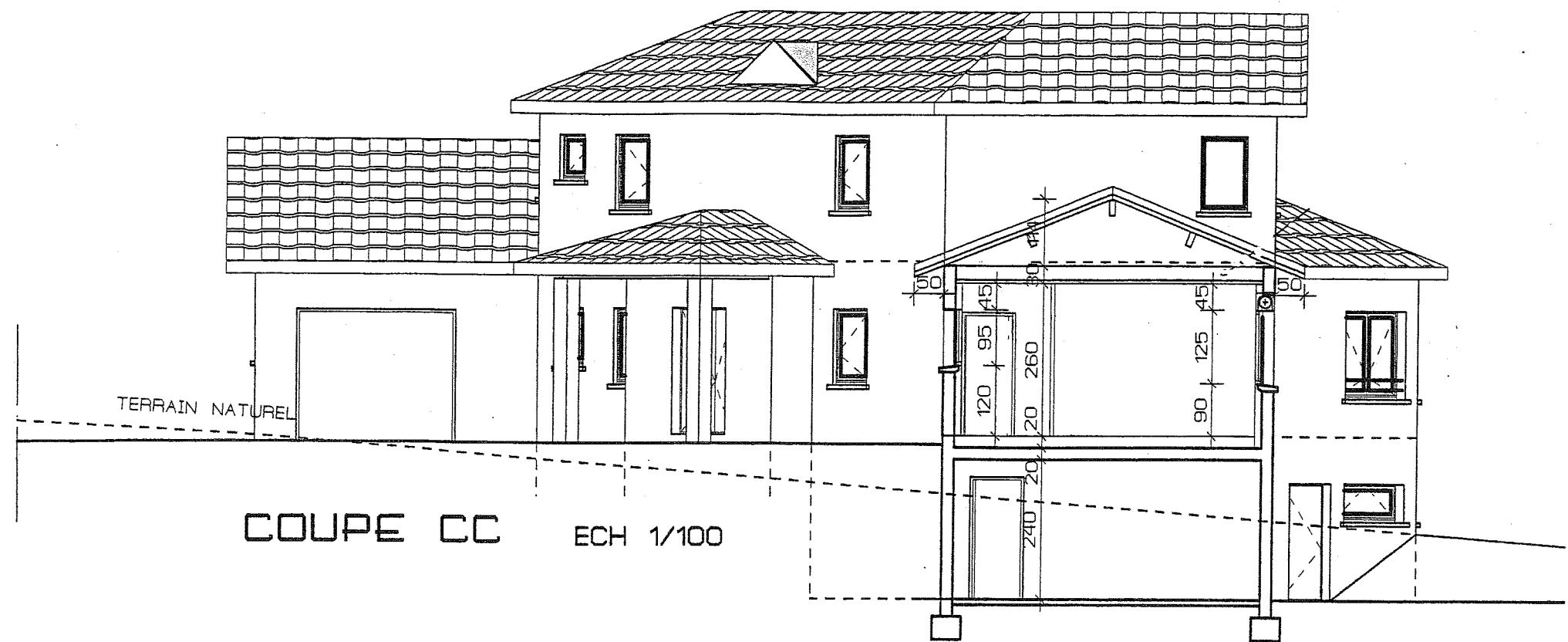


COUPE AA

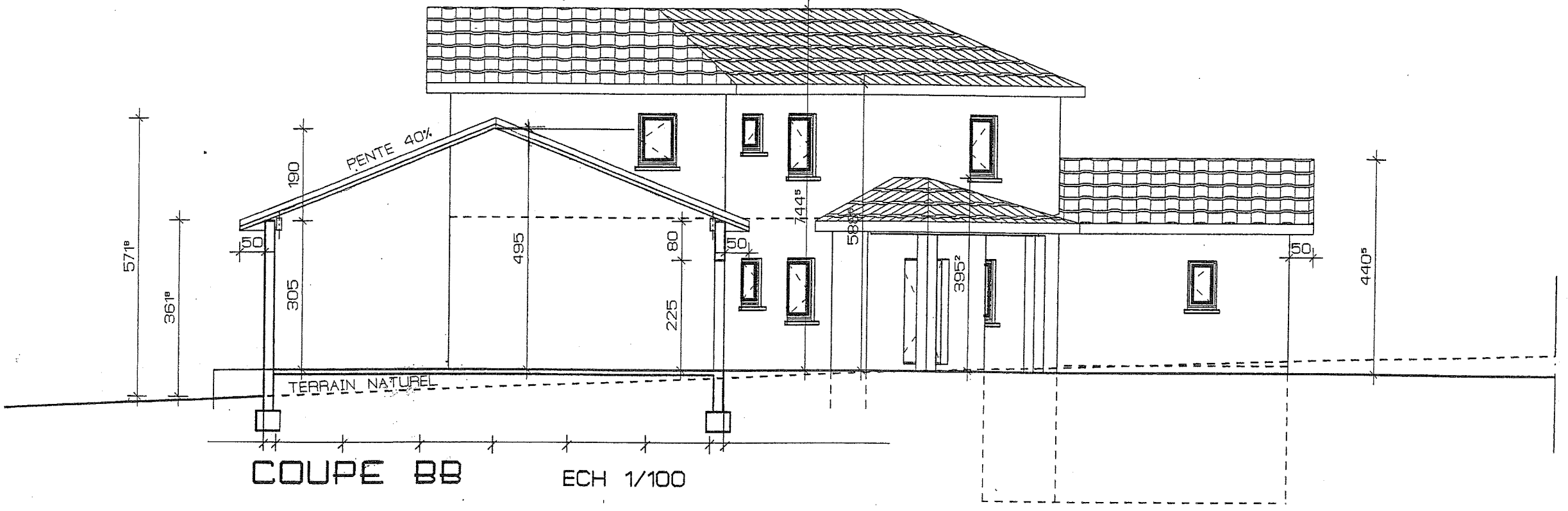
ECH 1/100



SESSION 2008		BREVET PROFESSIONNEL DE CHARPENTIER	
SUJET NATIONAL		MINISTERE DE L'EDUCATION NATIONALE	
Epreuve	E1-E2	DOSSIER TECHNIQUE	Durée
			8/10



COUPE CC ECH 1/100



COUPE BB ECH 1/100

SESSION 2008		BREVET PROFESSIONNEL DE CHARPENTIER		
SUJET NATIONAL		MINISTERE DE L'EDUCATION NATIONALE		
Epreuve	E1-E2	DOSSIER TECHNIQUE		Durée
Coeff.				Page 9/10

DESCRIPTIF PARTIEL

1. Ossature fabriquée en atelier

- Toute l'ossature est en DOUGLAS, classe 2, humidité à 15 % et rabotée.
- Les chaînages haut et bas, les montants, les lisses basses et hautes sont en 45 x 120 mm. Entraxe de 400 mm pour les montants.
- Les linteaux sont composés de deux sections de 45x 220 mm. (voir coupe verticale)
- Les montants supplémentaires pour la reprise des charges pour les murs extérieurs sont en 45 x 120 mm.
- Le contreventement en OSB, voile travaillant en « Triply », est fixé sur l'ossature par agrafes de 40 mm tous les 100 mm en périphérie et tous les 250 mm sur montants intermédiaires. Dimensions des panneaux 1195 x 2800 mm, épaisseur 9 mm.

2. Etanchéité

- L'étanchéité du chaînage bas est réalisée par un feutre bitumineux.
- Mise en place à l'extérieur sur les panneaux OSB d'un pare pluie maintenu provisoirement par des agrafes. Recouvrement de 100 mm. Surface vide comptée pleine.

3. Isolation

- Laine de verre minérale nue épaisseur 120 mm disposée entre montants.
- Mise en place à l'intérieur sur les montants d'un pare vapeur fixé par des agrafes. Recouvrement 100 mm. Surface vide comptée pleine.

4. Parement de finition intérieur

- Plaque de plâtre BA 13, fixée sur des tasseaux 27 x 40 mm servant de gaine technique pour les fourreaux, type gaine ITC pour l'électricité, etc...

5. Parement de finition extérieur

- Tasseau 22 x 45 disposés tous les 400 mm.
- Pour la fixation du bardage : Prévoir deux tasseaux de part et d'autre de la panne jusqu'au chaînage haut.
- Grille anti-rongeur sur la périphérie.
- Bardage type CANEXEL, voir documentation ci-jointe.

6. Solivage sur chambre 4 (comble perdu)

- Solives 38 x 225 disposées tous les 500 mm.

Documentation CANEXEL

1. Généralités

CANEXEL est un système de bardage rapporté sous avis technique CSTB à base de fibres de bois faiblement imprégnées de résines thermodurcissables et présentant en face apparente un revêtement de protection décoratif à base de peinture acrylique.

Les clins proposés en trois profils peuvent être posés à l'horizontale, à la verticale ou en diagonale sur des parois planes ou cintrés selon un rayon de courbure supérieur ou égal à 3,5 m.

La mise en œuvre des clins s'effectue par emboîtement sur leurs rives longitudinales et la fixation par cloutage sur tasseaux de bois tous les 400 mm.

Une lame d'air ventilée est ménagée entre la face interne des clins et le nu extérieur du mur porteur.

2. Matériaux utilisés

a) Pour la fabrication des clins :

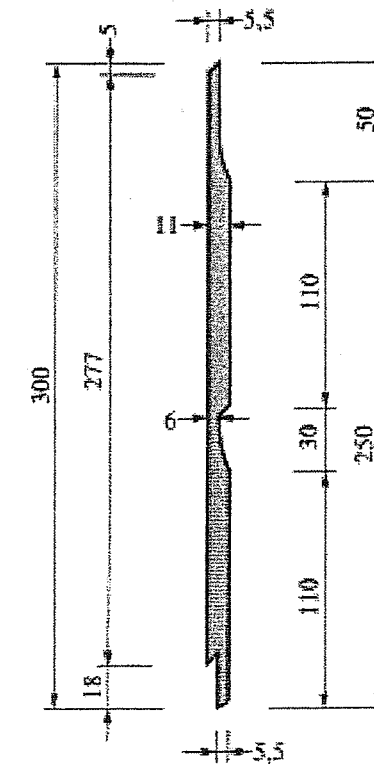
Fibres de bois longues (résineux ou feuillus). Résine phénol-formaldéhyde. Cire avec un catalyseur alumine

b) Pour la mise en œuvre :

Tasseaux de bois ayant une résistance mécanique correspondant au moins à la classe C 18 préservé pour la classe risque 2, suivant chantier avec un taux d'humidité au plus égal à 18 % en poids.

Clous en acier galvanisés pour la fixation des lames. PVC extrudé pour les grilles anti-rongeur

Document CANEXEL



Clins RIDGEWOOD

SESSION 2008		BREVET PROFESSIONNEL DE CHARPENTIER	
SUJET NATIONAL		MINISTÈRE DE L'ÉDUCATION NATIONALE	
Epreuve	E1-E2	DOSSIER TECHNIQUE	Durée
Coeff.			Page 10/10