

CAP BOUCHER

Épreuve EP1 - Approvisionnement, organisation, environnement professionnel

3^{ème} partie : Sciences appliquées

CAP BOUCHER	Session 2008 ζ	N° d'anonymat
Epreuve EP1 - Approvisionnement, organisation et environnement professionnel	Feuille 1 / 4	

Sujet	Session 2008	N° d'anonymat :	
Examen et spécialité	CAP BOUCHER		
Intitulé de l'épreuve	EP1 → Approvisionnement, organisation et environnement professionnel 3 ^{ème} partie : Sciences appliquées	Facultatif : date et heure	
	Durée totale de l'épreuve : 2 h 00	Coefficient 4	Feuille 1 / 4

Sciences appliquées (20 points)

Le steak haché frais est considéré comme un aliment sensible au développement microbien.

1. Nommer 4 familles de micro-organismes

-
-
-
-

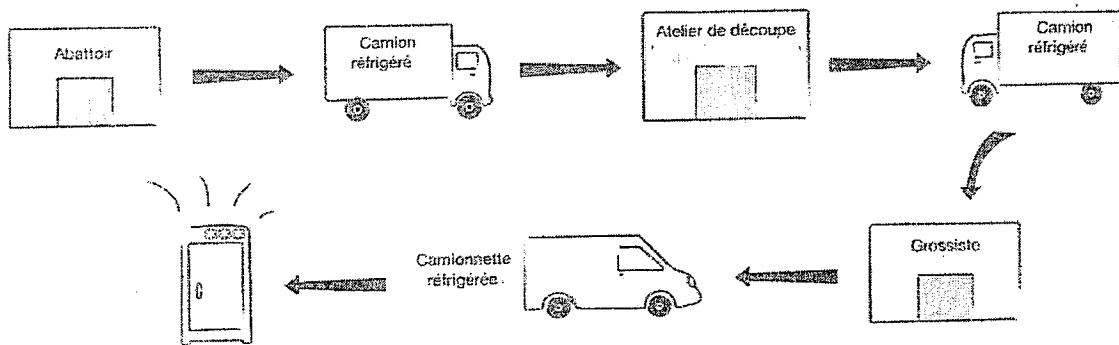
1.1 Citer 2 conditions de vie favorables à leur multiplication

-
-

1.2 Le froid est une technique de conservation essentielle en boucherie, indiquer le rôle du froid positif sur le développement des micro-organismes.

-

2. Dans votre activité, vous devez respecter le principe de la chaîne du froid
.Observer le schéma de la chaîne du froid ci-dessous



2.1. Définir la chaîne du froid par une phrase simple

-

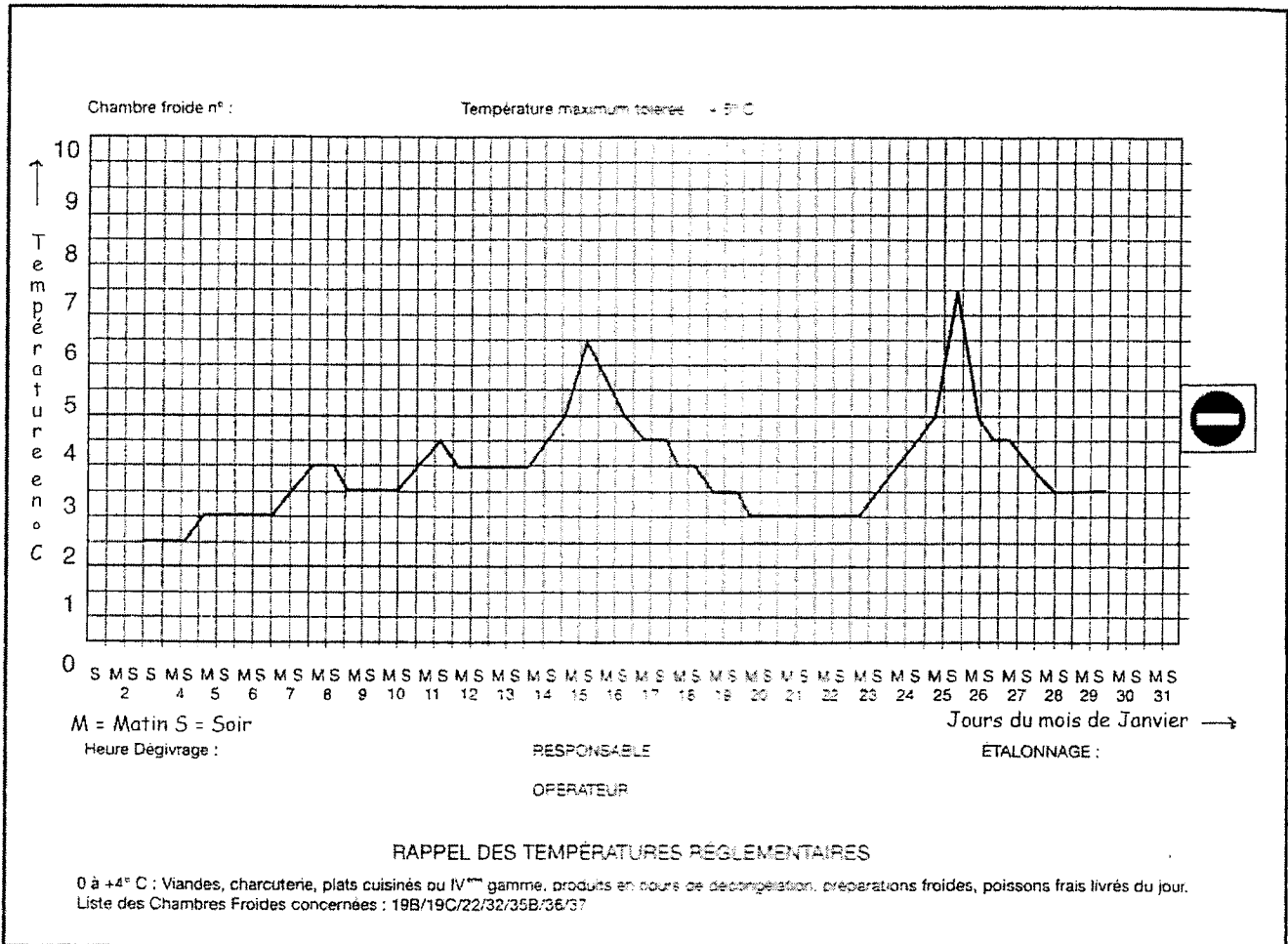
CAP BOUCHER	Session 2008	N° d'anonymat
Epreuve EP1 - 3 ^{ème} Partie : Sciences appliquées	Feuille 2 / 4	

Zone réservée pour la réponse à la question 2.1.

2.2 Préciser la fourchette de température à respecter lors du stockage du steak haché

•

2.3. Observer le document relatif à la chambre froide où les steaks hachés ont été stockés puis répondre aux questions suivantes.



2.3.1. Nommer le document

-

2.3.2 La température dans la chambre froide est-elle conforme ?

Cocher la bonne réponse

- **Oui**
- **Non**

CAP BOUCHER	Session 2008	
Epreuve EP1 - 3 ^{ème} Partie : Sciences appliquées	Feuille 3 / 4	

2.3.3. Justifiez votre réponse

-

2.3.4. Préciser deux risques liés à une rupture de la chaîne du froid

-

-

3. Votre installation électrique présente des dispositifs de sécurité :

3.1. Compléter le tableau suivant

DISPOSITIFS DE SECURITE	RÔLE
•	Coupe le courant en cas de surintensité s'il y a un court-circuit, ou volontairement pour une intervention
Prise de terre	•
•	Coupe très rapidement le courant pour pouvoir porter secours à un accidenté ou volontairement pour une intervention

3.2. Citer 1 risque lié au non respect des règles de sécurité électrique

- Pour l'utilisateur

.....

- Pour l'installation

.....

CAP BOUCHER

Session 2008

N° d'anonymat

Epreuve EP1 - 3^{ème} Partie : Sciences appliquées

Feuille 4 / 4

✂

--