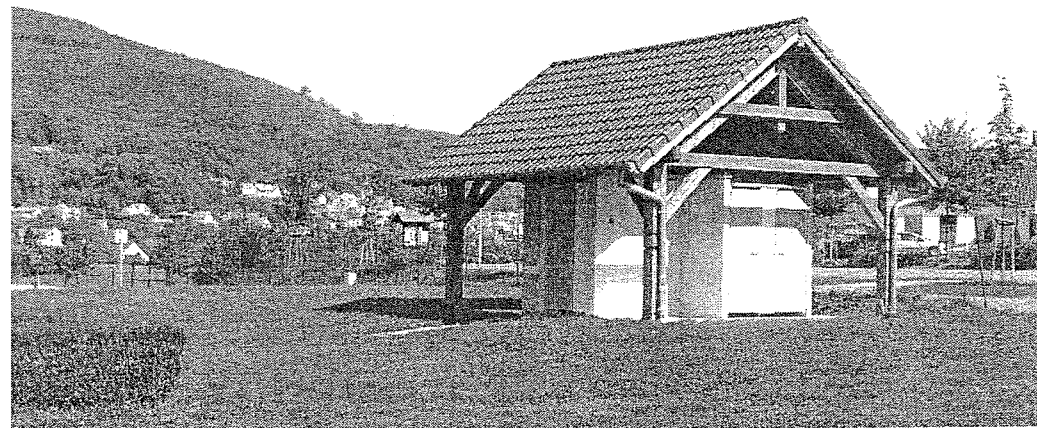


CAP
Maintenance des Bâtiments de Collectivités

ÉPREUVE EP1
TECHNOLOGIE - PRÉVENTION

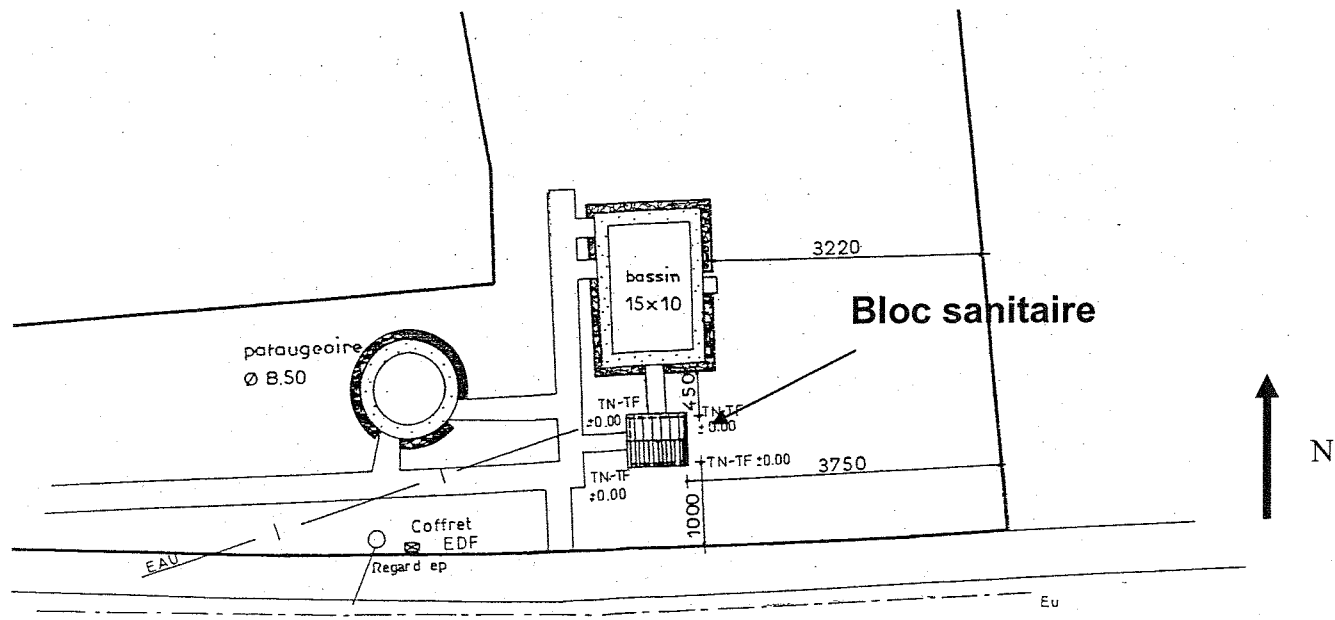
DOSSIER TECHNIQUE



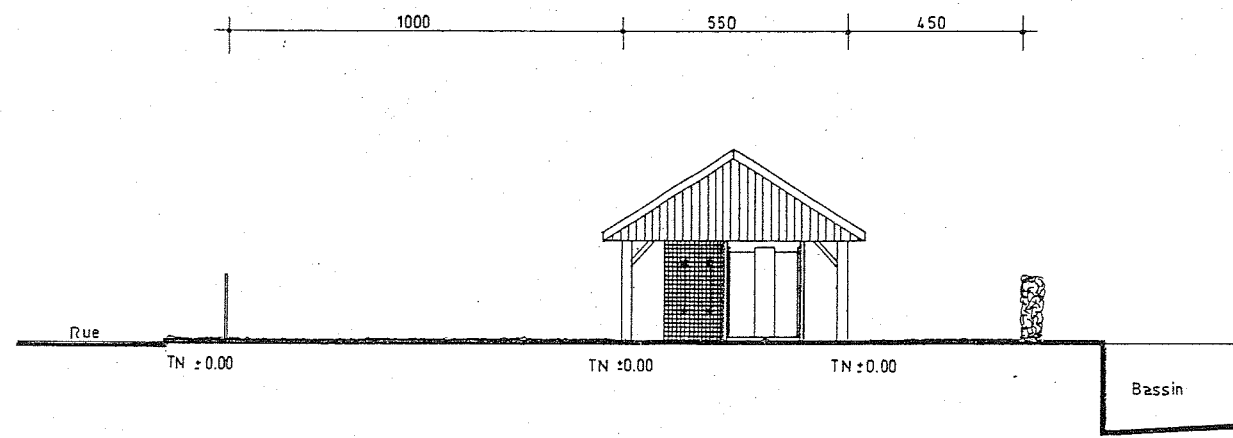
Bloc sanitaire du camping municipal

SOMMAIRE	PAGES
PLAN DE MASSE, FACADE EST - BLOC SANITAIRE	2/11
ÉLÉVATION NORD (2 PLANS) - VUE B	3/11
ÉLÉVATION EST - VUE A	4/11
VUE EN COUPE - PENTE TOITURE	5/11
PLAN ARCHITECTURAL	6/11
NOTICE DÉTECTEUR DE MOUVEMENTS	7/11
NOTICE AUTRES DETECTEURS	8/11
FICHE TECHNIQUE TRAITEMENT DES JOINTS	9/11
DOCUMENT POSE DE CARRELAGE	10/11
FICHE SANITAIRE - ROBINET DE CHASSE	11/11

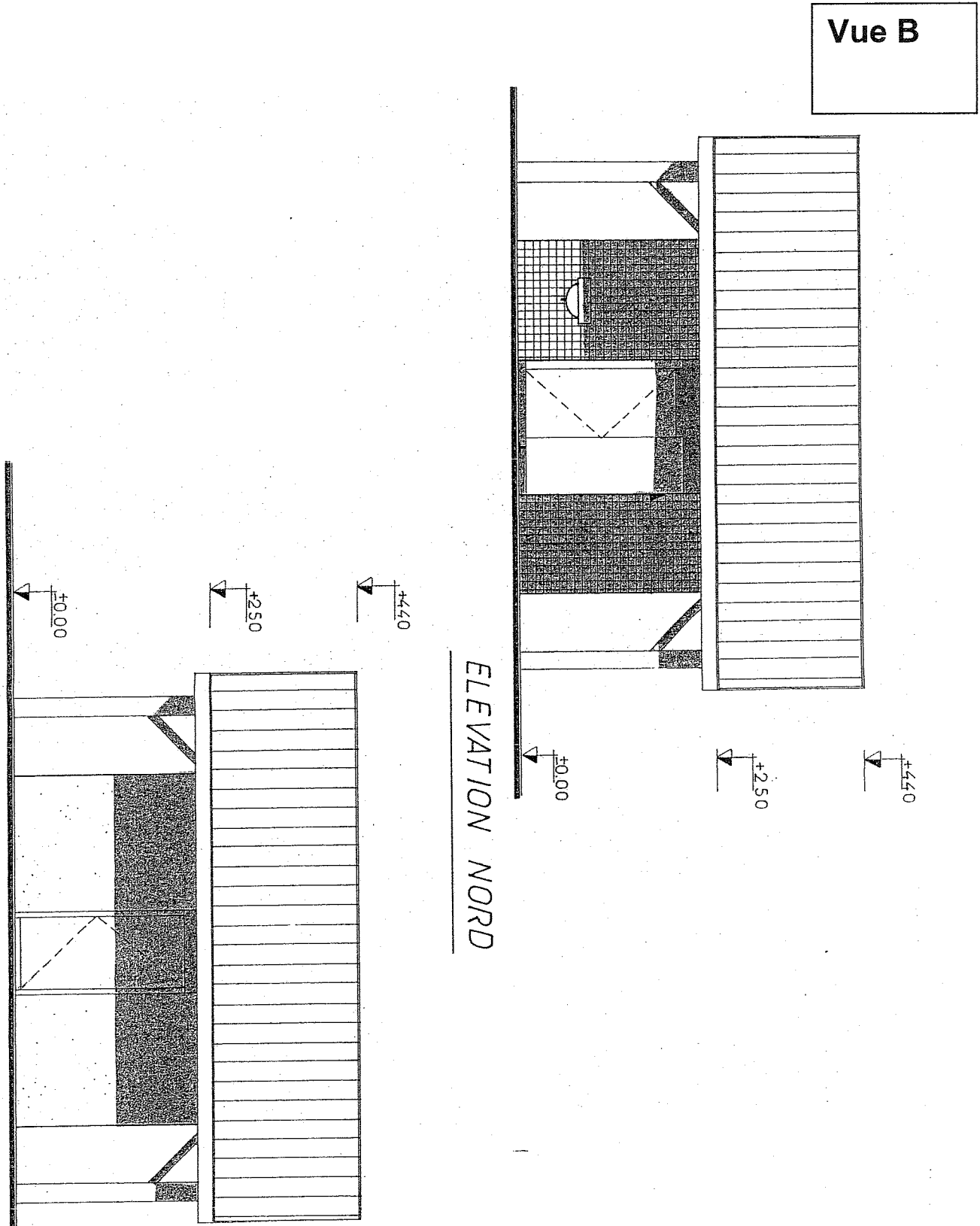
Pilotage National	Session 2008	Facultatif : code		
Examen et spécialité CAP Maintenance des Bâtiments de Collectivités				
Intitulé de l'épreuve EP1 - Technologie - Prévention				
Type DOSSIER TECHNIQUE	Facultatif : date et heure	Durée 1 h 30	Coefficient 3	N° de page / total 1/11



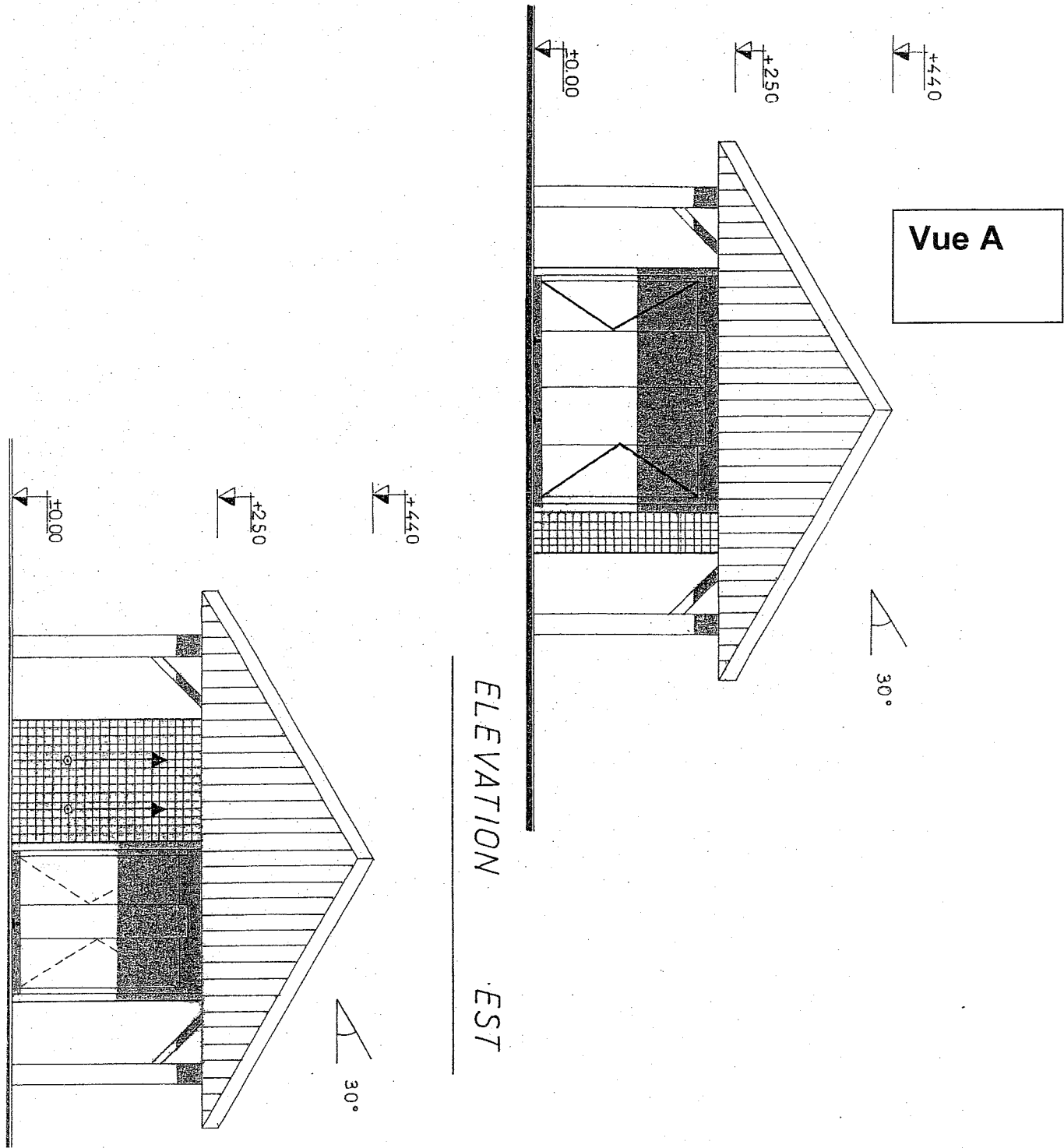
Bloc sanitaire Façade Est



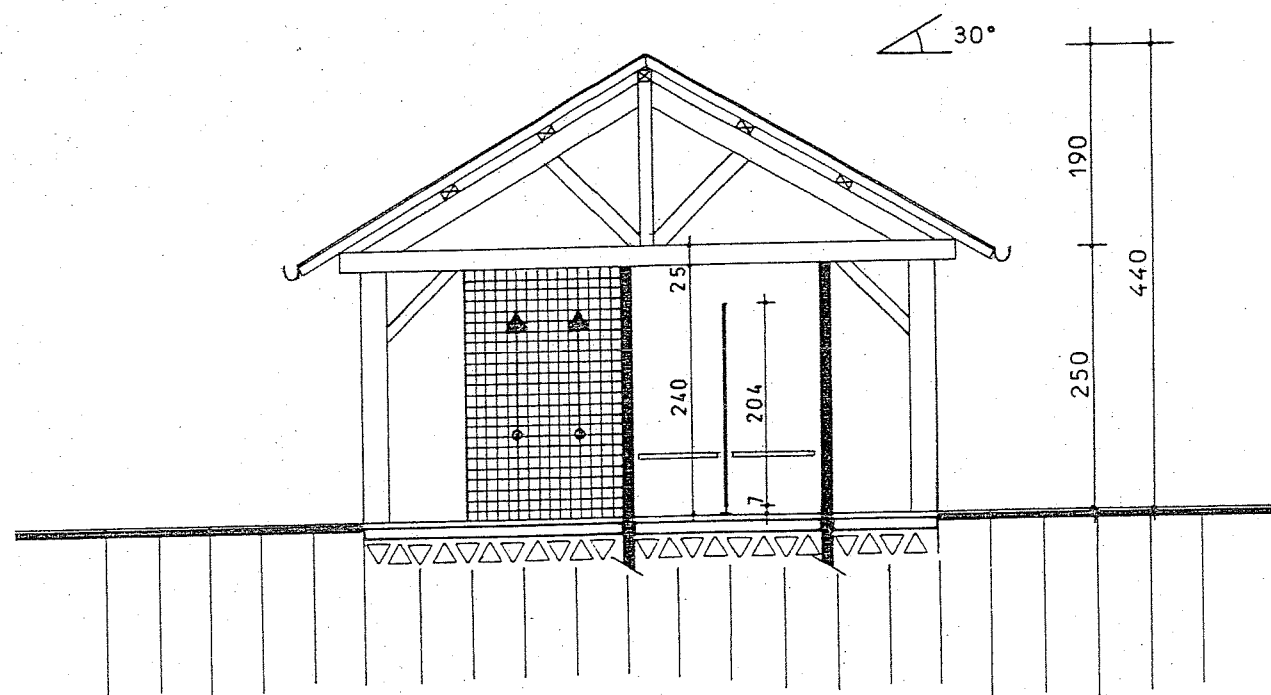
Examen : CAP Maintenance des Bâtiments de Collectivités	Session 2008
Intitulé de l'épreuve : EP1 – Technologie et prévention	2/11



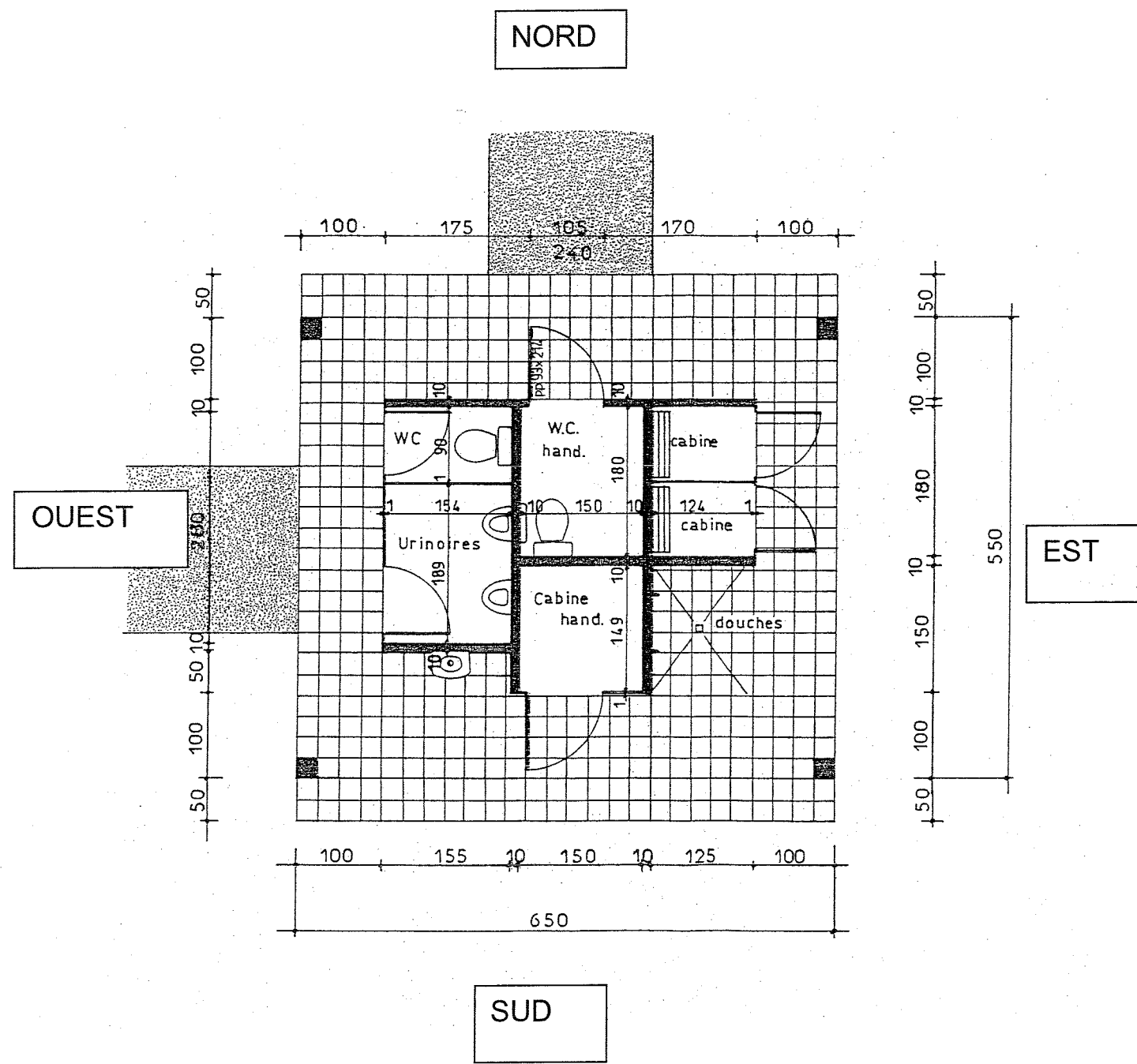
Examen : CAP Maintenance des Bâtiments de Collectivité	Rappel codage
Intitulé de l'épreuve : EP1 – Technologie et prévention	3/11



Examen : CAP Maintenance des Bâtiments de Collectivité	Rappel codage
Intitulé de l'épreuve : EP1 – Technologie et prévention	4/11



Examen : CAP Maintenance des Bâtiments de Collectivité	Rappel codage
Intitulé de l'épreuve : EP1 – Technologie et prévention	5/11



Examen : CAP Maintenance des Bâtiments de Collectivité	Rappel codage
Intitulé de l'épreuve : EP1 – Technologie et prévention	6/11

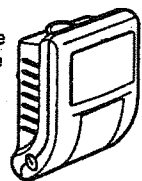
Détecteur de mouvements
882 84



N70-0007/01

Principe

Cet appareil permet la commande automatique d'une source lumineuse par détection de mouvement dans sa zone de surveillance.



Caractéristiques techniques

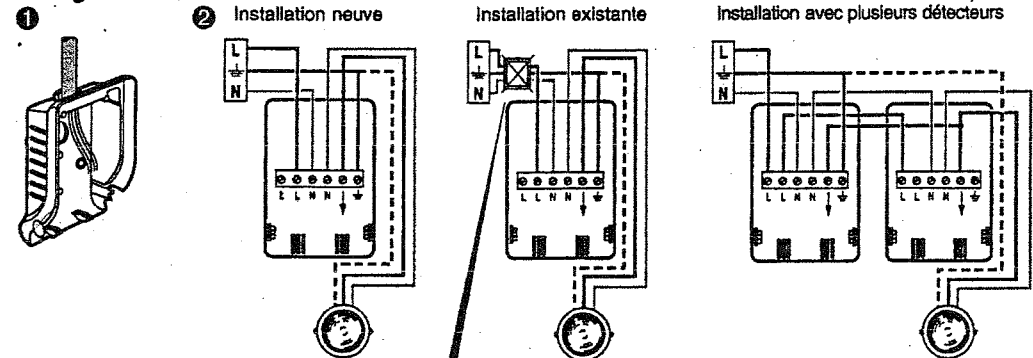
- Alimentation : 230V~ 50Hz - IP54
- Sortie par contact normalement ouvert relié à la phase
- Durée d'éclairage ajustable de 12 s à 16 mn après dernière détection
- Commande par détection de mouvements en fonction de la luminosité, seuil réglable de 10 à 4000 lux
- Température de fonctionnement : -25 à +55°C
- Température de stockage : -20 à +70°C
- Capacité des bornes : 2 x 1,5 mm²
- Dimensions : 110x76 x 55 mm
- Hauteur d'installation min. : 1,70 m

Puissance admissible

25°C 230V~ 50 Hz	1000 W	1000 W	500 VA Ø 26 mm	500 VA	500 VA	1000 VA	1000 VA	

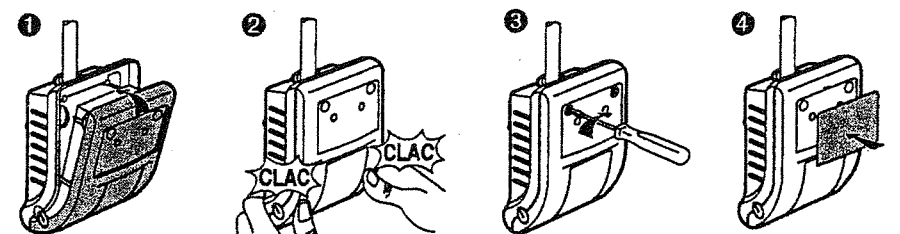
- ① Lampes à incandescence ④ Lampes fluocompactes à ballast électronique séparé ⑦ Lampes à halogène à transfo électronique
 ② Lampes à halogène 230 V ⑤ Lampes fluocompactes à ballast électronique intégré
 ③ Tubes fluorescents Ø 26 mm ⑥ Lampes à halogène à transfo ferromagnétique

Câblage



Nota : Remplacement d'un interrupteur sur une installation existante par une barrette

Remontage



Examen : CAP Maintenance des Bâtiments de Collectivité	Rappel codage
Intitulé de l'épreuve : EP1 – Technologie et prévention	7/11

Détecteur d'intrusion



Surveille le volume d'un local/d'une pièce par détection d'un mouvement de chaleur
 Angle de détection : 90°
 Portée maxi : 13 m
 Hauteur d'installation : 2,30 m

Avec rotule intégré pour régler l'orientation
 Alimentation par 1 pile lithium réf. 432 92 fournie
 IP 41 - IK 04, dim. : 98 x 57 x 60 mm

Autres détecteurs

Détecteur d'ouverture

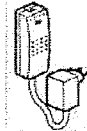


Permet la surveillance des portes, fenêtres...
 Equipé d'un bornier pour pouvoir raccorder des détecteurs d'ouverture filaires réf. 431 00/01/08/10 (p. 591)

Alimentation par 1 pile lithium réf. 432 92 fournie
 IP 41 - IK 06, dim. : 120 x 26 x 33 mm

Détecteurs techniques

Détecteur de gaz



Permet de détecter toute fuite de gaz méthane, butane et propane
 Transmet l'alarme à la centrale qui déclenche la sirène uniquement
 Alimentation par adaptateur secteur 9 V fourni

Sensibilité : 10 % du seuil d'explosivité
 Dim. : 120 x 42 x 30 mm

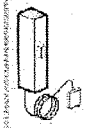
Détecteur de fumée



Permet de détecter la fumée blanche domestique
 Déclenche son propre buzzer en même temps qu'il transmet l'alarme à la centrale qui déclenche la sirène et le transmetteur téléphonique

Alimentation par 1 pile réf. 432 92 et 1 pile réf. 432 94 (fournies)
 Dim. : Ø120 x 55 mm

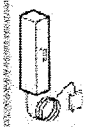
Détecteur d'inondation



Permet de détecter la présence d'eau. La hauteur d'installation de la sonde détermine le seuil de déclenchement
 Transmet l'alarme à la centrale qui déclenche la sirène, le transmetteur téléphonique ou un scénario (ex. : électrovanne)

Alimentation par 1 pile lithium réf. 432 92 fournie
 Dim. : 120 x 26 x 33 mm

Détecteur d'élévation de température



Permet de détecter une élévation de température dans un congélateur à partir de - 12 °C (+/- 2 °C). Transmet l'alarme à la centrale qui déclenche la sirène et le transmetteur téléphonique

Alimentation par 1 pile lithium réf. 432 92 fournie
 Dim. : 120 x 26 x 33 mm



882 84



882 85



882 89

Permettent la commande automatique d'une source lumineuse par détection de mouvement dans la zone de surveillance
 Pour montage à l'extérieur IP 54
 Durée d'éclairage ajustable de 12 s à 16 mn après dernière détection
 Commande par détection de mouvement en fonction de la luminosité, seuil réglable de 10 à 4000 lux
 230 V ~ - 50 Hz

Détecteurs de mouvement

Emb.	Col. adhésive	Blanc
1	882 87	882 84
1	882 88	882 85
1	882 89	882 86

Avec angle de détection 90°

Permettent la commande de lampes :
 - 1000 W maxi en incandescence, halogène 230 V et halogène 12 V
 - 500 VA maxi en fluorescence
 Portée maxi : 12 m avec produit installé à 2,40 m de haut en position murale
 Dim. : 110 x 76 x 55 mm

Avec angle de détection orientable

Permettent la commande de lampes :
 - 2000 W maxi en incandescence, halogène 230 V et halogène 12 V
 - 1000 VA maxi en fluorescence
 Portée maxi : 16 m avec produit installé à 2,40 m de haut en position murale
 Cache découpable pour réduire la zone de détection
 Dim. : 160 x 80 x 50 mm
 Détecteur à angle de détection 180°
 Détecteur à angle de détection 270°
 Montage possible en angle de mur (accessoire livré)

UNE GAMME COMPLETE POUR LE TRAITEMENT DES JOINTS, FISSURES ET LES COLLAGES SOUPLES

TRAITEMENT DES SUPPORTS

SIKA propose des primaires adaptés à la nature et à l'état du support :

DEGRAISSANT SIKAFLEX
Solution de nettoyage pour supports métalliques et synthétiques.
(voir notice technique n° 5.99)

SIKA PRIMAIRE 203
Primaire pour supports synthétiques (polyester, polycarbonate, époxy...)
(voir notice technique n° 5.90)

SIKA PRIMAIRE 210 T
Primaire pour supports bétons fermés, pour métaux non ferreux, aluminium, acier inoxydable.
(voir notice technique n° 5.91)

SIKA PRIMAIRE 204
Primaire anticorrosion pour supports métalliques.
(voir notice technique n° 6.02)

SIKADUR IMPREGNATION
Primaire pour joints immergés sur support béton.
(voir notice technique n° 9.10)

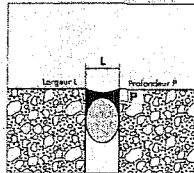
FOND DE JOINTS

Les fonds de joints sont indispensables pour respecter le dimensionnement du joint, maîtriser la consommation du mastic et assurer un serrage efficace.

FONDS DE JOINTS SIKA
cylindriques ou plats.
(voir notice technique n° 5.04)

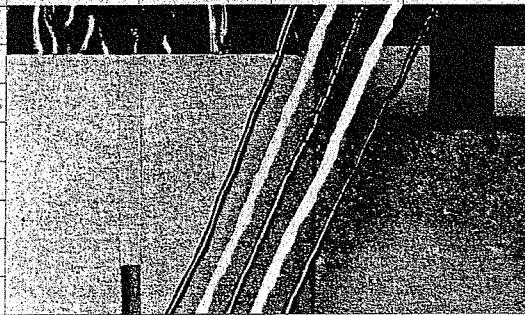
DIMENSIONNEMENT DES JOINTS

(règles professionnelles SNJF)



Préfabrication lourde	L mini = 8	P mini = 8
	8 ≤ L ≤ 12	P = L ± 10 % L
	12 ≤ L ≤ 40	P = L/2 ± 10 % L
	L maxi = 40	P maxi = 24
Préfabrication légère	L mini = 5	P mini = 5
	5 ≤ L ≤ 12	P = L ± 10 % L
	12 ≤ L ≤ 30	P = L/2 ± 10 % L
	L maxi = 30	P maxi = 18
Menuiseries extérieures	L mini = 5	P mini = 5
	5 ≤ L ≤ 10	P ≥ 5
	10 ≤ L ≤ 20	P ≥ L/2

DOMAINE D'APPLICATION	PRODUIT	NOTICE TECHNIQUE	FICHE SYSTEME	HORS POUSSIERE	TEMPS DE DURCISSEMENT	MODULE D'ELASTICITE	DURETE SHORE A
JOINTS, FISSURES							
Joints de dilatation en façades	SIKAFLEX 18 LM <i>mastic élastomère bas module</i>	5.01		8 h	1 mm/jour	0,3 MPa	20-25
	SIKAFLEX PRO 1 FC <i>mastic élastomère bas module</i>	5.09		1 h	1 mm/jour	0,25 MPa	15
Joints de calfeutrement de menuiseries	SIKAFLEX 1A-R <i>mastic élastomère de calfeutrement</i>	5.08		4 h	1 mm/jour	0,2 MPa	20-25
Joints coupe-feu	SIKAFLEX CF 2 <i>mastic pour système de joints coupe-feu</i>	5.20	J.01	4 h	1 mm/jour	0,3 MPa	15-20
Joints de sols	SIKAFLEX 35 SL <i>mastic coulable pour joints de sol</i>	5.06		1 h	3 mm/jour	0,3 MPa	35
MASTICS ACRYLIQUE							
Traitement des fissures avant peinture	ACRYSIK FISSURES <i>mastic plastique compatible avec les peintures</i>	5.34		30 mn	1-2 semaines	—	12
Traitement des fissures à l'intérieur	SIKACRYL GP R <i>mastic plastique pour intérieur</i>	5.33		15 mn	1-2 semaines	—	15
MASTICS SILICONE							
Joints de vitrages	SIKASILE <i>mastic de calfeutrement de vitrage</i>	5.50		1 h	2 mm/jour	0,3 MPa	17
Joints de sanitaires	SANISIL <i>mastic fongicide sanitaire</i>	5.60		1 h	2 mm/jour	—	25
Joints immergés (piscines, bassins, caniveaux)	SIKASIL N <i>mastic à haute résistance chimique</i>	5.52		30 mn	1 mm/jour	0,35 MPa	20
MASTIC EPOXY							
Joints de sols à fortes sollicitations	SIKADUR 51 MASTIC <i>mastic spatulable bi-composant</i>	5.03		DPU à 20°C 2 h	24 h	—	—
Joints de carrelage anti-acide	SIKADUR 54 CERAMIC <i>marfier de jointoiement anti-acide bi-composant</i>	7.61		DPU à 20°C 1 h 30	24 h	—	—
PROFILES, BANDES, PREFORMES...							
Joints immergés	COMBIFLEX, bande HYPALON <i>pour système de pontage de joints</i>	5.12	J.03				
Fissures et raccords en toitures	SIKA SEALTITE <i>bande d'étanchéité autocollante à froid</i>	5.30					
Complément d'étanchéité pour toitures fibres-ciment	SIKA PREFORME <i>mastic plastique en cordons Ø 9,5 mm</i>	5.40					
Complément d'étanchéité pour joints horizontaux	SIKA PREBOUDINE <i>mastic plastique en cordons Ø 15, 20, 25 mm</i>	5.40					
Réparation de joints de façades	SIKA JOINT COLOR <i>profilé coloré pour système d'étanchéité des joints</i>	5.74	J.02				
Couvre-joints	COUVRE-JOINT SIKA <i>profilés métalliques</i>	5.75					
Joints de retrait ou dilatation (posés au bétonnage)	BANDE SIKA PVC <i>bandes d'arrêt d'eau</i>	5.11					
Joints au contact de l'eau (reprise de bétonnage, tuyaux...)	SIKA JOINT EXPANSIF WS 2005 <i>profilé expansif au contact de l'eau</i>	5.13					
COLLAGES SOUPLES							
Collages d'éléments du second œuvre	SIKAFLEX 11 FC <i>mastic-colle élastomère</i>	5.02		—	2 mm/jour	0,5M Pa	25-35
Collage de tuiles	SIKA FIXOTUILE <i>mastic-colle élastomère pour tuiles</i>	5.05		—	3 mm/jour	0,6M Pa	25-30
ISOLATION THERMIQUE							
Isolation de tuyaux, cloisons...	SIKA BOOM <i>mousse expansive polyuréthane</i>	5.70		—	7-15 h	—	—



Se reporter aux notices techniques pour informations détaillées.

Examen : CAP Maintenance des Bâtiments de Collectivité	Rappel codage
Intitulé de l'épreuve : EP1 – Technologie et prévention	9/11

I La pose des carrelages en un clin d'oeil

colles	supports intérieurs								supports extérieurs					revêtements immergés				
	murs								sols									
	enduit de plâtre carreaux de plâtre plâtre enrobé de carton	enduit de ciment	enduit de mortier bâtard	béton banché béton préfabriqué	maçonnerie brute (parpaings briques)	béton cellulaire	panneaux de particules CTBH-X Epais: 19 mm	carreaux sur carreaux	chape ciment	dalle béton	soutis lisses (anciennes pierres naturelles et artificielles)	sol chauffant	panneaux de particules CTBH-X Epais: 25 mm		béton banché béton préfabriqué	enduit de ciment	balcons terrasses sur supports béton ou chape ciment	carreaux sur carreaux
Servofox KM: mortier-colle	non + primaire oui	oui	non + primaire oui	non + adjuvant oui	non	non + primaire oui	non + primaire oui	non + primaire oui	oui	non + adjuvant oui	non + primaire oui	non + adjuvant oui	non + adjuvant oui	non + adjuvant oui	non + adjuvant oui	non + adjuvant oui	non + adjuvant oui	oui
Servofox SK: mortier-colle à prise rapide	non + primaire oui	oui	non + primaire oui	non + adjuvant oui	non	non + primaire oui	non + primaire + adjuvant oui	non + primaire oui	oui	non + adjuvant oui	non + primaire oui	non + adjuvant oui	non + adjuvant oui	non + adjuvant oui	non + adjuvant oui	non + adjuvant oui	non + adjuvant oui	non
Servofox HF: mortier-colle de haute flexibilité	non + primaire oui	oui	non + primaire oui	oui	non	non + primaire oui	non + primaire oui	oui	oui	non + primaire oui	non + primaire oui	non + primaire oui	non	non	non	non	non	non
Servofox K: mortier-colle souple	non + primaire oui	oui	non + primaire oui	oui	non	non + primaire oui	non	oui (+ précouche)	oui	oui	oui (+ précouche)	oui	non	oui	oui	oui	oui (+ précouche)	non
Servofox FBM: mortier-colle coulant	non	non	non	non	non	non	non	non	oui	oui	oui	non	non	non	non	non	non	non
Servofox MBK-Flex: mortier-colle souple, applicable en forte épaisseur (5-20 mm)	non + primaire oui	oui	non + primaire oui	oui	oui	non + primaire oui	non	non	oui	oui	non + primaire oui	oui	non	oui	oui	oui	non	non
Okapate 90: adhésif sans ciment	oui	oui	non + primaire oui	oui	non	oui	non + primaire oui	oui	non	non	non	non	non	non	non	non	non	non
Okapox K: colle époxy	non	oui	non + primaire oui	oui	non	non	oui	oui	oui	oui	oui	oui	non	non	non	non	non	oui

le jointoiment des carreaux

produits	largeur des joints					
	0	5 mm	10 mm	15 mm	20 mm	25
Servofox FW/FWG: mortier fin (blanc-gris)						
Servocolor: mortier fin en 24 coloris						
Servocolor «ligne jeune»: mortier en 4 coloris vifs						
Servofox FB: mortier pour joints larges en 6 coloris						
Servofox SF: mortier à prise rapide						
Servofox F: mortier à prise rapide pour joints souples et hydrofuges						
Okapox F: joints antioxydants (résine époxy)						
Oka Silicon: élastomère en 28 coloris						

les primaires

- * primaire pour fonds absorbants, comme plâtre, enduit de liant hydraulique, béton cellulaire, ...
- Okamul GG: en base aqueuse, non inflammable, temps de séchage long (vert)
- Okamul KG/TC: contient des solvants, inflammable, temps de séchage court (rouge)
- * primaire pour supports lisses et sans adhérence, comme ancien carrelage, béton surfacé, granito et pour bois.
- Okamul 2 K: à 2 composants, non inflammable (bleu)

Important: les primaires ne s'emploient qu'en intérieur. En extérieur, on applique, le cas échéant, une fine précouche du mortier de pose.

les adjuvants

- * adjuvant pour mortier-colles: Okamul AP-14 s'ajoute à PK 80, Servofox KM et Servofox SK pour obtenir des mortier-colles souples et hydrofuges (béton, bois, extérieur...)
- * adjuvant pour mortiers à joints: Okamul FZ 25, s'ajoute à Servofox FW/FWG, Servocolor, Servofox FB et Servofox SF pour obtenir des joints souples et hydrofuges (béton, bois, douches, extérieur). Pour la pierre naturelle, nous consulter.

Important: les adjuvants et les mortier-colles à liants mixtes incorporés (mortier-colles souples) sont déconseillés pour les revêtements immergés (bassins, piscines).

les peignes

longueur du carreau	dentition
Jusqu'à 50 mm	3 mm
de 50 à 180 mm	4 mm
de 180 à 200 mm	6 mm
de 200 à 300 mm	8 mm
au-dessus de 300 mm	10 mm

légende

Important: ce tableau est uniquement destiné à visualiser l'adéquation des produits à différents types de supports. Il ne décharge pas l'utilisateur de son devoir de reconnaissance et de préparation des supports.

La mise en œuvre de nos produits étant hors de notre champ d'action, nous rejetons toute responsabilité quant à la réussite de vos travaux. Il vous appartient de vous reporter aux fiches techniques des produits avant toute mise en œuvre et, en cas de doute, de vous adresser à nos services compétents.

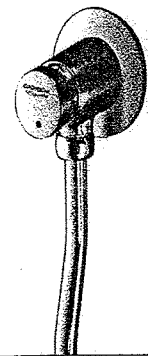
De la même façon, pour le collage de carreaux de type particulier (pâte de verre, grès cérame fin vitrifié avec absorption d'eau < 0,5% ...) nous consulter.

Sanitaire

**ROBINET DE CHASSE
URINOIR**

Commande manuelle, apparente ou encastrée

> Commande manuelle apparente



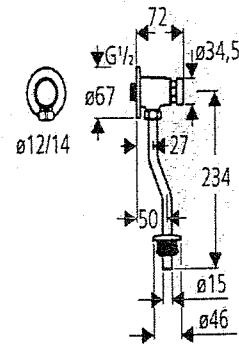
37 029 / 37 030 PRESS

DESCRIPTIF POUR APPEL D'OFFRE

Robinet de chasse pour urinoir à effet siphonique ou normal avec temps d'écoulement réglable par pastilles à 7, 15, 22 ou 30 sec. Alimentation arrière 1/2". Corps et bouton de commande laiton chromé. Avec rosace chromée.

37 029 - Avec tube de chasse chromé et nez de jonction

37 030 - Sans tube de chasse chromé ni nez de jonction



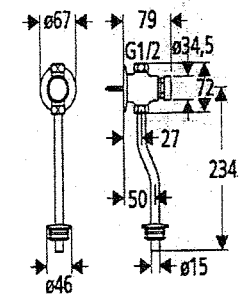
37 032 / 37 033 PRESS

DESCRIPTIF POUR APPEL D'OFFRE

Robinet de chasse pour urinoir à effet siphonique ou normal avec temps d'écoulement réglable par pastilles à 7, 15, 22 ou 30 sec. Alimentation apparente 1/2". Corps et bouton de commande laiton chromé. Avec rosace.

37 032 - Avec tube de chasse chromé et nez de jonction

37 033 - Sans tube de chasse chromé ni nez de jonction



37 021 / 37 025

DESCRIPTIF POUR APPEL D'OFFRE

Robinet de chasse urinoir 1/2" à chapeau poussoir. Volume d'eau réglable de 2 à 6 l. Corps laiton chromé, chapeau poussoir et douille en ABS chromé. Avec rosace coulissante et tube de rinçage chromés, nez de jonction.

37 021 - Avec robinet d'arrêt intégré

37 025 - Sans robinet d'arrêt intégré

