

CAP
Maintenance des Bâtiments de
Collectivités

Bloc sanitaire
de camping municipal

ÉPREUVE EP1
TECHNOLOGIE PRÉVENTION

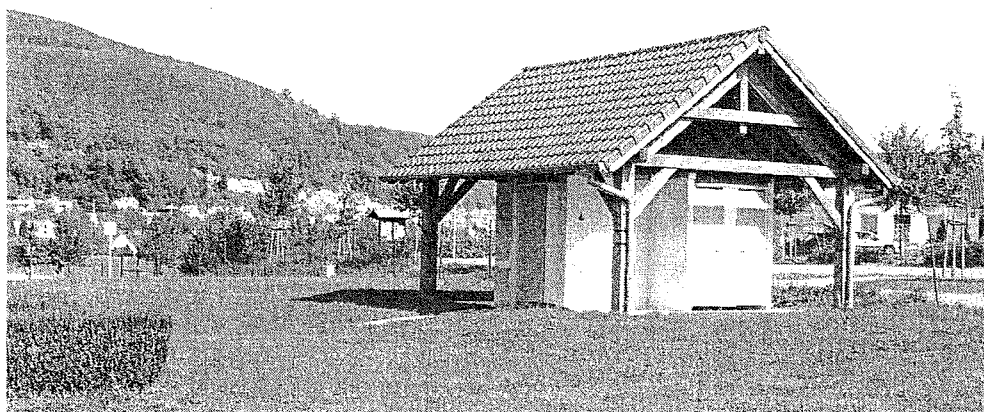
DOSSIER RÉPONSES

Remarque : À la fin de l'épreuve, l'ensemble de ces documents sera inséré et agrafé dans une copie d'examen anonymée.

Page 1	PAGE DE GARDE	Points
Pages 2, 3 et 4	LECTURE DE PLAN	/ 15
Pages 5, 6 et 7	ÉLECTRICITÉ	/ 12
Page 8	SANITAIRE	/ 6
Pages 9 et 10	MAÇONNERIE	/ 15
Pages 11, 12 et 13	SÉCURITÉ	/ 12

TOTAL / 60

NOTE / 20




Pilotage National		Session 2008		Facultatif : code	
Examen et spécialité CAP Maintenance des Bâtiments de Collectivités					
Intitulé de l'épreuve EP1 – Technologie - Prévention					
Type DOSSIER SUJET	Facultatif : date et heure	Durée 1 h 30	Coefficient 3	N° de page / total 1 / 13	

LECTURE DE PLAN

ON DONNE	ON DEMANDE	ON EXIGE	RÉPONSES	Barème
<ul style="list-style-type: none"> Le plan 2/11 du dossier technique 	<ul style="list-style-type: none"> Relever la distance entre le bloc sanitaire et la rue et la distance entre le bloc sanitaire et la haie du bassin. 	Des réponses exactes en mètres	Distance bloc - rue = Distance bloc - haie =	/2
<ul style="list-style-type: none"> Le plan 2/11 du dossier technique 	<ul style="list-style-type: none"> Où est situé le bloc sanitaire par rapport au bassin ? 	Une réponse exacte	Au Nord <input type="checkbox"/> Au Sud <input type="checkbox"/> À l'Est <input type="checkbox"/> À l'Ouest <input type="checkbox"/>	/1
<ul style="list-style-type: none"> Le plan 2/11 du dossier technique 	<ul style="list-style-type: none"> Expliquer le terme TN ± 0.00. 	Une réponse exacte	/2

LECTURE DE PLAN (suite)

ON DONNE	ON DEMANDE	ON EXIGE	RÉPONSES	Barème
<ul style="list-style-type: none"> • Les plans 3/11 et 4/11 du dossier technique 	<ul style="list-style-type: none"> • Relever la hauteur totale du bloc sanitaire. 	<p>Une réponse exacte en centimètres</p>	<p>..... </p>	<p>/1</p>
<ul style="list-style-type: none"> • Les plans 3/11 et 4/11 du dossier technique 	<ul style="list-style-type: none"> • Expliquer la signification du symbole : 	<p>Une réponse exacte</p>	<p>..... </p>	<p>/2</p>
<ul style="list-style-type: none"> • Les plans 3/11 et 4/11 du dossier technique 	<ul style="list-style-type: none"> • Déterminer l'orientation des vues A et B. 	<p>Une réponse exacte</p>	<p>Vue A : Vue B :</p>	<p>/2</p>

LECTURE DE PLAN (suite)

ON DONNE	ON DEMANDE	ON EXIGE	RÉPONSES	Barème
<ul style="list-style-type: none"> Le plan du bloc sanitaire page 6/11 du dossier technique 	<ul style="list-style-type: none"> Relever la longueur et la largeur du W.C. handicapé et calculer la surface au sol en m² (donner 2 chiffres après la virgule). 	<p>Une réponse exacte en m</p>	<p>Longueur :</p> <p>Largeur :</p> <p>Surface au sol :</p>	<p>/3</p>
<ul style="list-style-type: none"> La coupe du bloc sanitaire page 5/11 du dossier technique 	<ul style="list-style-type: none"> À quelle hauteur du sol se trouve la cloison de séparation des cabines. 	<p>Une réponse exacte en cm</p>	<p>Hauteur du sol :</p>	<p>/2</p>

TOTAL LECTURE DE PLAN /15

Examen : CAP Maintenance des Bâtiments de Collectivité	Rappel codage
Intitulé de l'épreuve : EP1 – Technologie et prévention	4/13

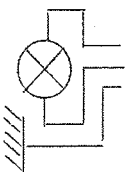
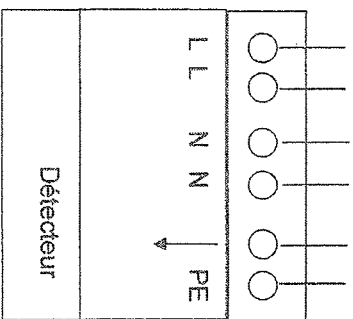
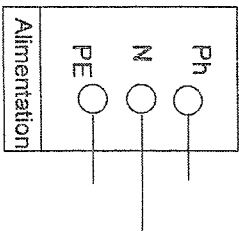
ÉLECTRICITÉ

Pour des soucis d'économie d'énergie on veut automatiser le fonctionnement de l'éclairage dans les toilettes. Il devra se mettre en marche dès qu'une personne accède dans le local, si la luminosité est faible.

L'extinction sera automatique au bout d'un temps déterminé. De jour, la luminosité étant satisfaisante, l'éclairage ne s'allumera pas.

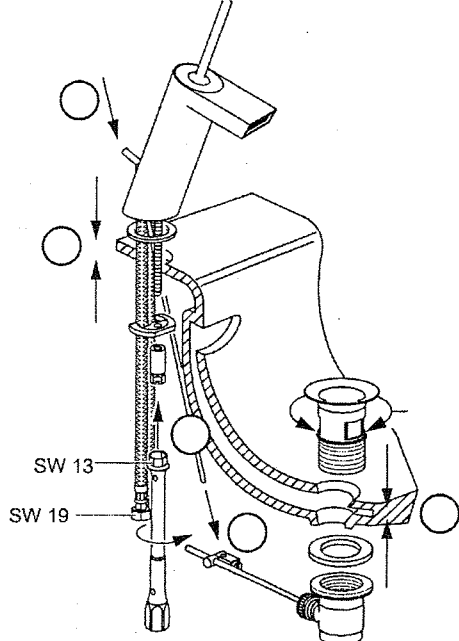
ON DONNE	ON DEMANDE	ON EXIGE	RÉPONSES	Barème
<ul style="list-style-type: none"> Un dossier technique Page 7/11 	<ul style="list-style-type: none"> Déterminer le détecteur approprié parmi ceux proposés. <i>(Cocher la bonne réponse)</i> 	Un choix exact	A <input type="checkbox"/> D'intrusion B <input type="checkbox"/> De mouvement C <input type="checkbox"/> D'ouverture	/1
	<ul style="list-style-type: none"> Pour installer ce détecteur, on vous demande un titre d'habilitation électrique. Ce document est établi par : <i>(Cocher la bonne réponse)</i> 	Un choix exact	A <input type="checkbox"/> L'employeur B <input type="checkbox"/> Le chef de travaux C <input type="checkbox"/> Le propriétaire	/1
	<ul style="list-style-type: none"> Pour travailler en toute sécurité après avoir coupé l'alimentation électrique, on vous demande de faire une vérification d'absence de tension. L'appareil que vous utiliserez pour cette vérification devra être un : 	Un choix exact	A <input type="checkbox"/> Multimètre B <input type="checkbox"/> Voltmètre C <input type="checkbox"/> VAT	/1
	<ul style="list-style-type: none"> Cette installation doit être protégée : <ul style="list-style-type: none"> - par un disjoncteur divisionnaire de calibre maximum : - par un interrupteur différentiel haute sensibilité de : 	Un choix exact	<input type="checkbox"/> 10 A <input type="checkbox"/> 16 A <input type="checkbox"/> 20 A <input type="checkbox"/> 500 mA <input type="checkbox"/> 300 mA <input type="checkbox"/> 30 mA	/2

En vous aidant de la feuille 7/11 du dossier technique,
Complétez le schéma de câblage de l'installation



Eclairage

SANITAIRE

ON DONNE	ON DEMANDE	ON EXIGE	RÉPONSES	Barème			
<ul style="list-style-type: none"> Le dossier technique page 11/11 	<ul style="list-style-type: none"> Cocher la case qui correspond au robinet de chasse adapté à la situation ; sachant que l'arrivée de la ligne d'eau froide est posée sur le carrelage. 	<p>Une seule réponse possible</p>	<p>TYPE/GAMME</p> <table border="1"> <tr> <td>référence 37029/37030</td> </tr> <tr> <td>référence 37032/37033</td> </tr> <tr> <td>référence 37021/37025</td> </tr> </table>	référence 37029/37030	référence 37032/37033	référence 37021/37025	<p>/1</p>
référence 37029/37030							
référence 37032/37033							
référence 37021/37025							
<ul style="list-style-type: none"> Le plan de montage du mitigeur et de son vidage. (Figure ci-contre dans la colonne réponse) 	<ul style="list-style-type: none"> Établir l'ordre de montage d'un mitigeur par numérotation de 1 à 5 dans les cercles prévus à cet effet. 	<p>La chronologie des opérations est établie correctement</p>		<p>/5</p>			

TOTAL SANITAIRE

/6

Examen : CAP Maintenance des Bâtiments de Collectivité	Rappel codage
Intitulé de l'épreuve : EP1 – Technologie et prévention	8 / 13

MAÇONNERIE

ON DEMANDE	ON EXIGE	RÉPONSES	Barème
<ul style="list-style-type: none"> Vous devez confectionner une maçonnerie en blocs de béton cellulaire. <p>Citer au moins 3 précautions à prendre pour réaliser cette maçonnerie.</p>	Des réponses cohérentes	<p>.....</p> <p>.....</p> <p>.....</p> <p>.....</p> <p>.....</p> <p>.....</p>	/3
<ul style="list-style-type: none"> Vous devez réaliser sur une maçonnerie en blocs de béton cellulaire un enduit pelliculaire. <p>Citer au moins 3 précautions à prendre pour réaliser cet enduit</p>	Des réponses cohérentes	<p>.....</p> <p>.....</p> <p>.....</p>	/3

MAÇONNERIE (suite)



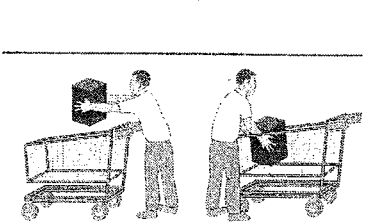
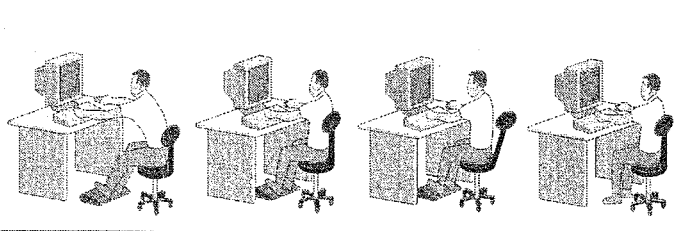
ON DONNE	ON DEMANDE	ON EXIGE	RÉPONSES	Barème
	<ul style="list-style-type: none"> À quelle hauteur trace t-on le trait de référence de niveau dans le bâtiment ? 	Une réponse exacte	/2
	<ul style="list-style-type: none"> Citer 4 intervenants sur le chantier qui utilisent ce trait de référence. 	Des réponses justes	/4
<ul style="list-style-type: none"> Le dossier technique Page 10/11 	<ul style="list-style-type: none"> Sur les sols vous avez à coller des carreaux de surface unitaire de 625 cm² (25 x 25) sur panneaux de particules CTBH-X de 25 mm d'épaisseur. <ul style="list-style-type: none"> ➤ Quelle colle choisissez-vous ? ➤ Quel est le peigne qui convient pour cette pose ? 	Des réponses justes	Colle : Peigne :	/2
<ul style="list-style-type: none"> Le dossier technique Page 9/11 	<ul style="list-style-type: none"> Vous avez à confectionner le joint souple entre le carrelage de l'urinoir. Quel produit choisissez-vous ? 	Une réponse juste	Référence du joint :	/1

TOTAL MAÇONNERIE

/15

Examen : CAP Maintenance des Bâtiments de Collectivité	Rappel codage
Intitulé de l'épreuve : EP1 – Technologie et prévention	10 / 13

SÉCURITÉ

ON DONNE	ON DEMANDE	ON EXIGE	RÉPONSES	Barème
<ul style="list-style-type: none"> • Quatre situations de travail (déplacement de charges, travail sur ordinateur) 	<p>Certaines situations sont dangereuses pour le dos.</p> <ul style="list-style-type: none"> • Cercler les postures les mieux adaptées pour le dos. 	<p>Une seule image cerclée par ligne</p>		/1
				
				/1
				/2

Examen : CAP Maintenance des Bâtiments de Collectivité	Rappel codage
Intitulé de l'épreuve : EP1 – Technologie et prévention	11 / 13

SÉCURITÉ (suite)

ON DONNE	ON DEMANDE	ON EXIGE	RÉPONSES	Barème
<ul style="list-style-type: none"> • Un poste oxy-acétylénique 	<ul style="list-style-type: none"> • Le tuyau souple de couleur bleue correspond à : <p><i>Cocher la bonne réponse ci-contre.</i></p>	<p>Une réponse juste</p>	<p>A <input type="checkbox"/> l'oxygène</p> <p>B <input type="checkbox"/> au butane</p> <p>C <input type="checkbox"/> l'acétylène</p> <p>D <input type="checkbox"/> au propane</p>	<p>/2</p>
<ul style="list-style-type: none"> • Un poste oxy-acétylénique 	<ul style="list-style-type: none"> • Si en cours de fonctionnement le chalumeau claque, que faites vous ? <p><i>Cocher la bonne réponse ci-contre.</i></p>	<p>Une réponse juste</p>	<p>A <input type="checkbox"/> Je démonte le chalumeau pour remédier au problème.</p> <p>B <input type="checkbox"/> Je refais un réglage des pressions d'oxygène et acétylène.</p> <p>C <input type="checkbox"/> On ne peut rien faire, il faut attendre.</p>	<p>/2</p>

SÉCURITÉ (suite)

ON DONNE	ON DEMANDE	ON EXIGE	RÉPONSES	Barème
• Un poste oxy-acétylénique	<ul style="list-style-type: none"> Le robinet de la bouteille d'acétylène résiste de façon importante à l'ouverture. Que faites-vous ? <p><i>Cocher la bonne réponse ci-contre.</i></p>	Une seule réponse juste	A <input type="checkbox"/> J'insiste pour l'ouvrir à l'aide d'une clé à griffe. B <input type="checkbox"/> Je renvoie la bouteille au fournisseur. C <input type="checkbox"/> Je graisse le robinet pour faciliter l'ouverture.	/1
• Un poste oxy-acétylénique	<ul style="list-style-type: none"> À la mise en service vous constatez une fuite sur la bouteille d'acétylène, que faites-vous ? <p><i>Cocher la bonne réponse ci-contre.</i></p>	Une seule réponse juste	A <input type="checkbox"/> La fuite n'est pas importante, on la laisse telle quelle. B <input type="checkbox"/> Je mets de l'eau savonneuse pour repérer la fuite. C <input type="checkbox"/> Je recherche la fuite avec un briquet.	/1
• Un poste propane	<ul style="list-style-type: none"> Le gaz vient de s'enflammer au robinet de la bouteille de propane, que faites-vous ? <p><i>Cocher la bonne réponse ci-contre.</i></p>	Une seule réponse juste	A <input type="checkbox"/> Je ferme le robinet en me protégeant la main, je vérifie que la bouteille ne chauffe pas. B <input type="checkbox"/> Je ne touche à rien, c'est trop dangereux. C <input type="checkbox"/> Je me sauve en courant.	/1

TOTAL SÉCURITÉ

/12

Examen : CAP Maintenance des Bâtiments de Collectivité	Rappel codage
Intitulé de l'épreuve : EP1 – Technologie et prévention	13 / 13