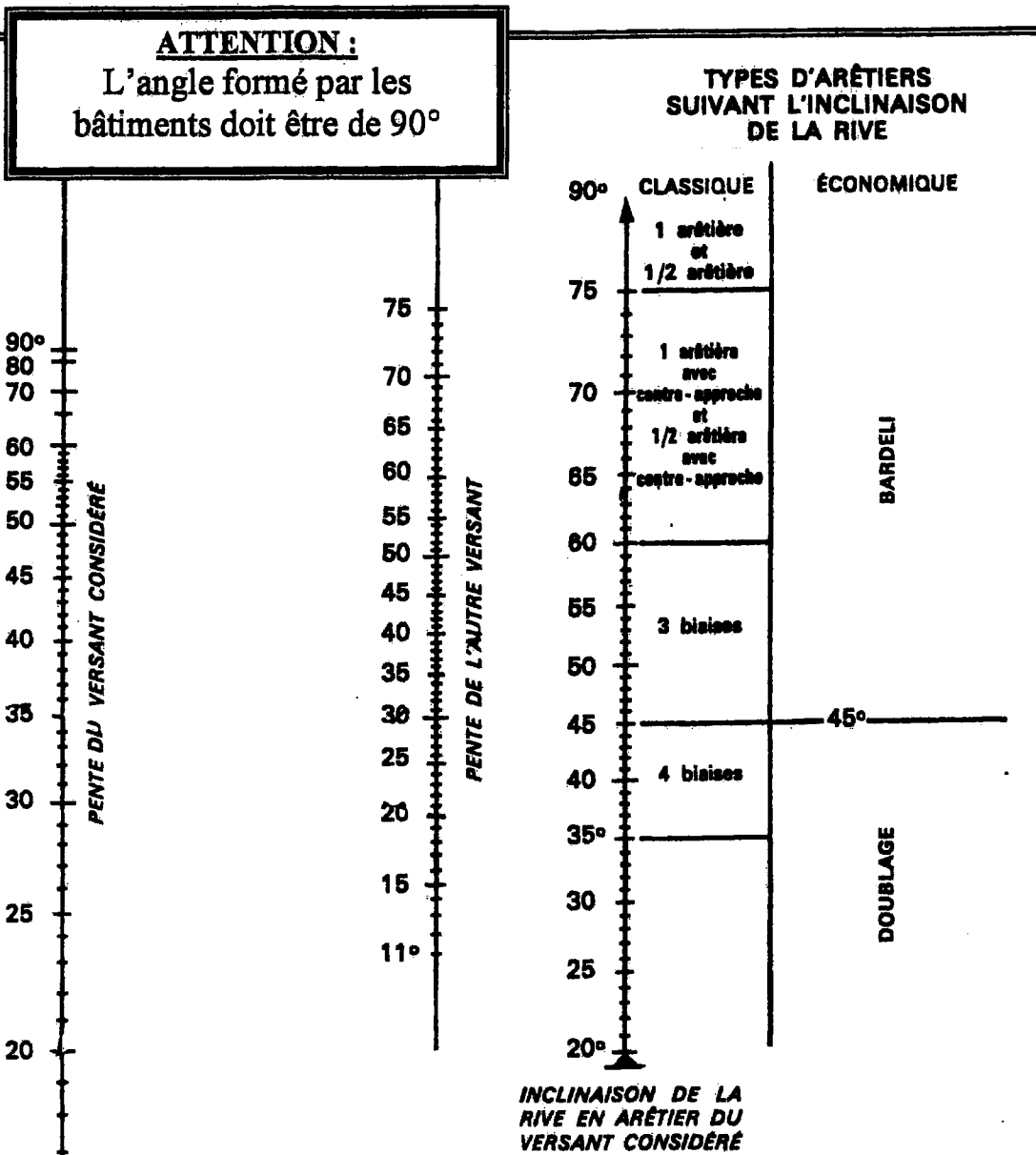


NOMOGRAMME DES ARÊTIERS EN ARDOISE



Pour utiliser ce nomogramme, il suffit de prendre :

- 1° Sur l'échelle de gauche, un point correspondant au nombre de degrés du versant sur lequel on doit faire la rive en arêtier.
- 2° Sur l'échelle centrale, un point correspondant au nombre de degrés de l'autre versant.
- 3° Tracer la droite passant par ces deux points et dont le prolongement sur l'échelle de droite donnera l'inclinaison de la rive en arêtier et le type de rive réalisable.

Épreuve EP1 - Unité UP1
Analyse d'une situation professionnelle

DOSSIER TECHNIQUE

Contenu du dossier

Page de garde et nomogramme des arêtiers	DT 01
Extrait du descriptif	DT 02
Plan des façades	DT 03
Plan du rez-de-chaussée	DT 04
Plan des combles	DT 05
Coupe AA	DT 06
Coupe BB	DT 07
Documentation « fenêtres de toit » et « Accessoires en zinc »	DT 08

Ce document est remis dans sa totalité en fin d'épreuve.

CAP COUVREUR	Session 2008	Dossier technique
EP1 – Analyse d'une situation professionnelle	Durée épreuve : 3 h	DT 1/8
	Coefficient épreuve : 4	

PROPRIETE DE MONSIEUR ET MADAME LA COUVERTURE

PROJET DE CONSTRUCTION

D'UNE MAISON INDIVIDUELLE

REZ-DE-CHAUSSEE	
Salle à manger et Salon.....	39,0 m ²
Cuisine	11,50 m ²
WC.....	1,90 m ²
WC sur garage	1,20 m ²
Bureau.....	14,80 m ²
Hall.....	10,70 m ²
Ar. Cuisine	5,10 m ²
Total du rez-de-chaussée	84,00 m²

Combles		
Chambre 1	10,50 m ²	18,70 m ²
Placard	0,60 m ²	0,60 m ²
Chambre 2.....	11,70 m ²	15,90 m ²
Placard	0,72 m ²	0,72 m ²
Chambre 3.....	11,30 m ²	15,40 m ²
Placard	0,72 m ²	0,72 m ²
Mezzanine	10,90 m ²	14,40 m ²
Salle de bains	5,30 m ²	7,10 m ²
Salle de bain.....	3,70 m ²	5,80 m ²
Total des combles	Au sol : 55,44 m²	Au sol : 133,14 m²

Garage	
Garage rez-de-chaussée	28,00 m ²
Garage en combles.....	36,90 m ²
Total du garage	64,90 m²

EXTRAIT DU DESCRIPTIF

LOT MAÇONNERIE

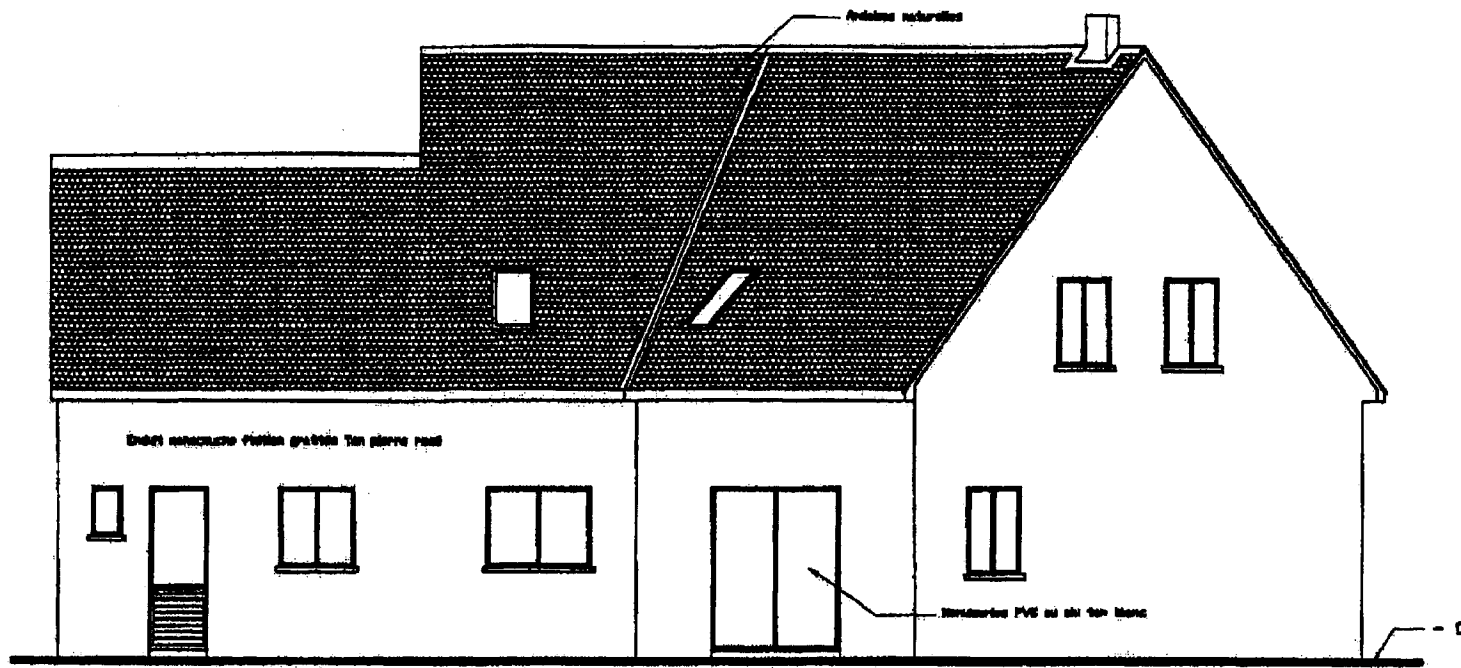
Fondations en rigoles avec semelle de propreté.
Élévation des murs en aggloméré creux de 0,20 m.
Chaînages verticaux par poteaux en béton armé, aux emplacements désignés.
Chaînages horizontaux en périphérie des murs.
Chaînages linteaux poteaux en béton armé.
Dallage intérieur d'une épaisseur de 8 cm, sur film « polyane ».
Appuis de fenêtre en béton armé.
Façon de seuils de portes en mortier lissé.
Enduit extérieur monocouche teinté hydrofugé, finition grattée, ton pierre rosé.
Conduit de fumée en boisseaux de terre cuite alvéolés d'une section intérieure de 0,20 x 0,40 m.
Souche de cheminée isolée. Finition comme les façades.

LOT CHARPENTE ET MENUISERIE.

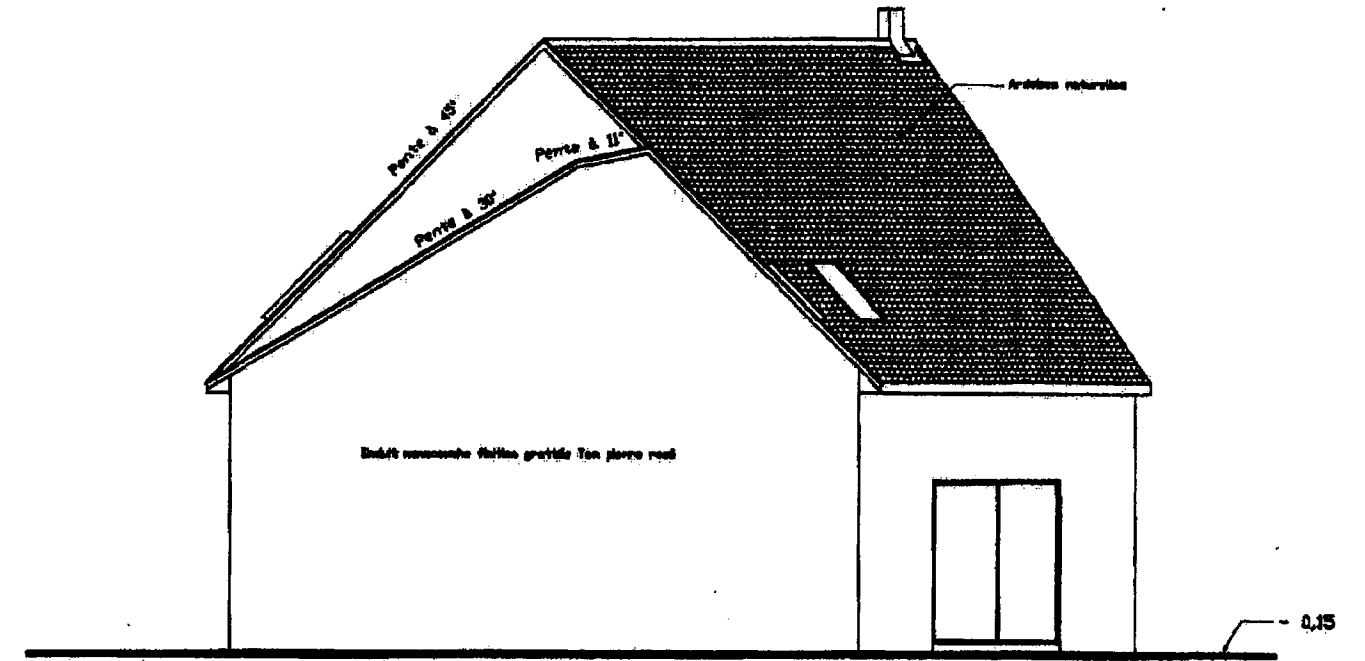
Charpente en sapin du Nord traité fongicide insecticide.
Débord des chevrons de rives de 0,10 m.
Façon chevêtres pour fenêtres de toit.
Dessous de toit en PVC.
Solivage en sapin du Nord traité.
Plancher d'étage en aggloméré de 22 mm d'épaisseur.
Escalier bois exotique sur limon et crémaillère.
Menuiseries extérieures en bois exotique avec double vitrage.
Portes intérieures planes.
Plinthes sapin à l'étage et couvre-joints sur toutes les menuiseries.

LOT COUVERTURE ET ZINGUERIE.

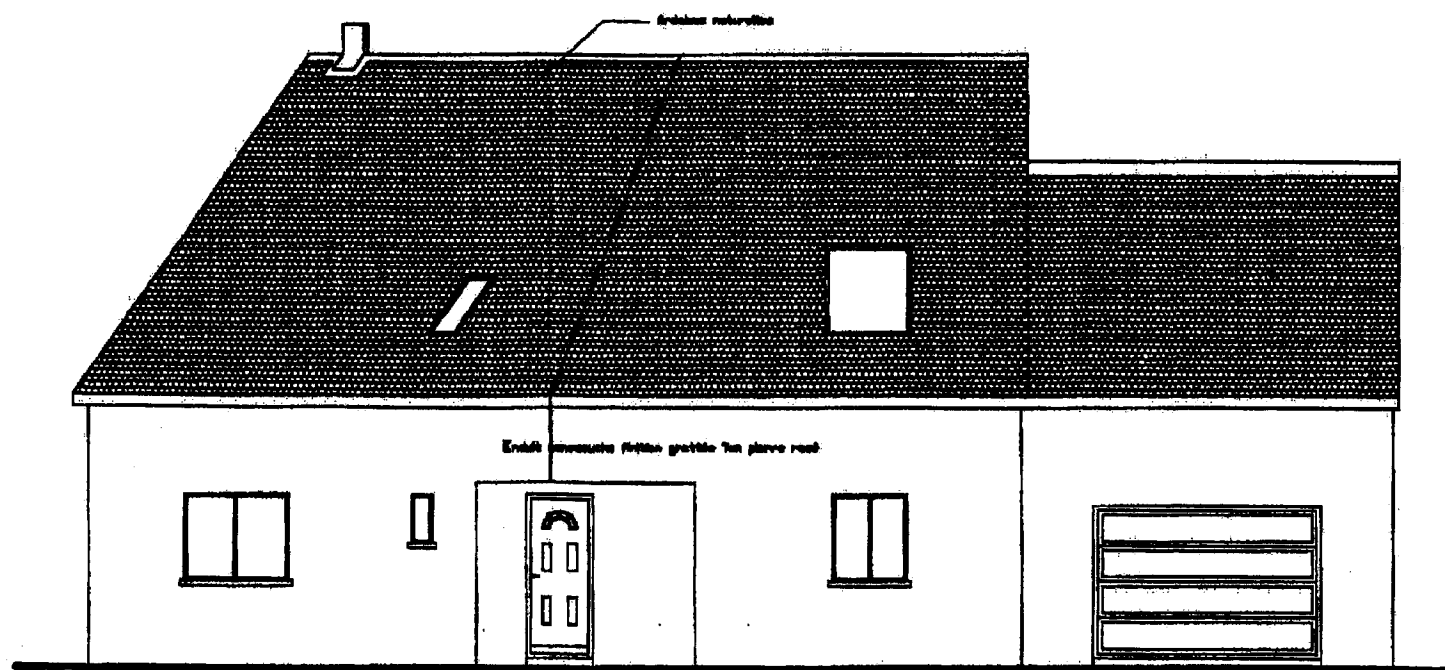
Région III
Couverture en ardoise naturelle d'Espagne de 20 x 30 cm, posée au crochet sur lattes sapin traitées.
Crochets inox.
Rives latérales débordantes de 0,05 m avec bardeli.
Raccords et accessoires en zinc naturel de 0,65 mm d'épaisseur.
Gouttières pendantes ½ rondes en zinc naturel de 0,65 mm d'épaisseur.
Tuyaux de descente cylindriques en zinc naturel de 0,65 mm d'épaisseur.
Châssis de ventilation et sorties d'aérations.
Châssis de toit de type VELUX GGL.
Terrasson en couverture zinc naturel de 0,80 m, à tasseaux.
Faîtage à ourlet en zinc naturel, de 333 mm de développé.



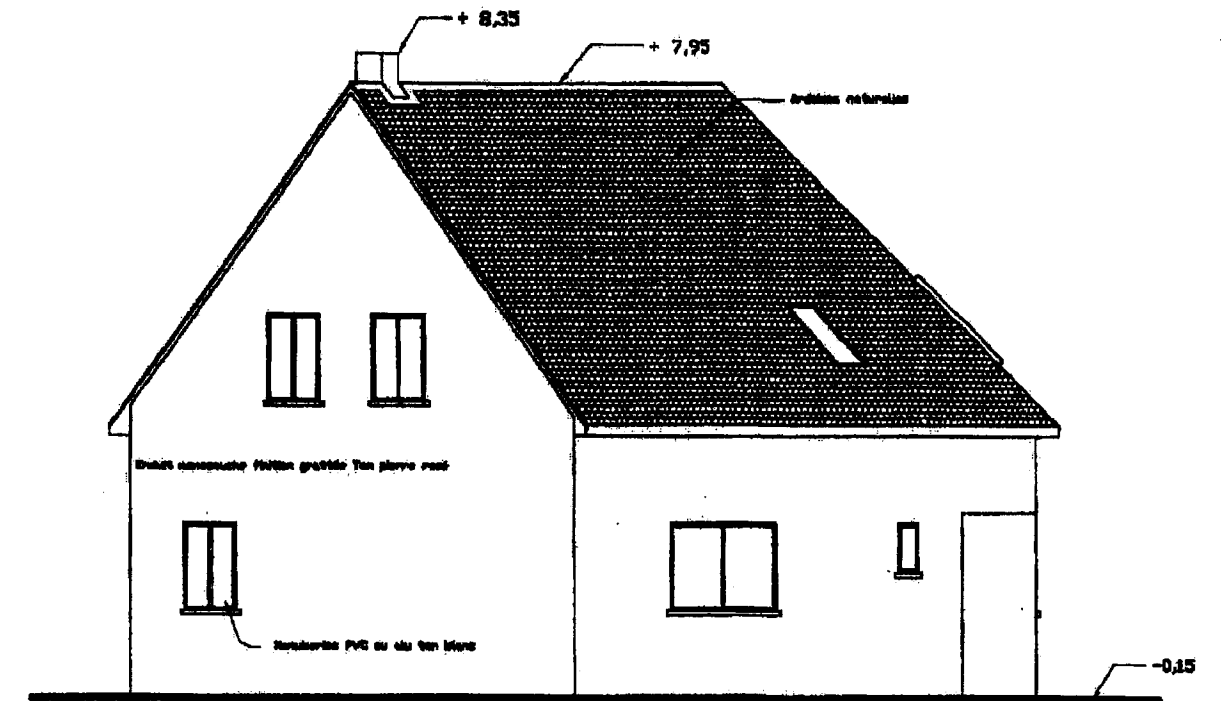
Façade sud



Façade ouest



Façade nord



Façade est

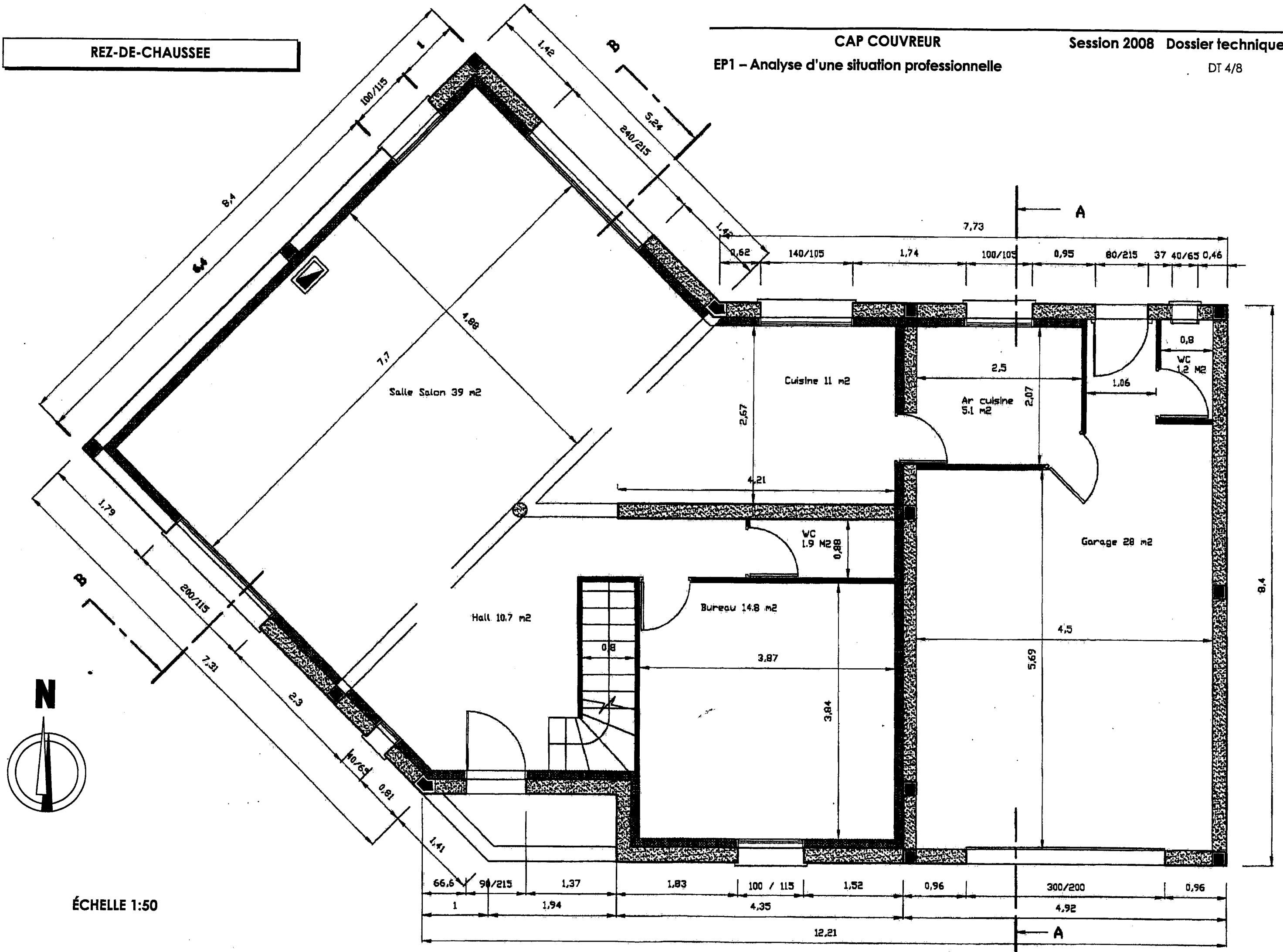
ÉCHELLE 1:100

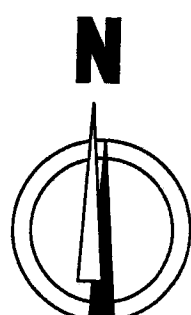
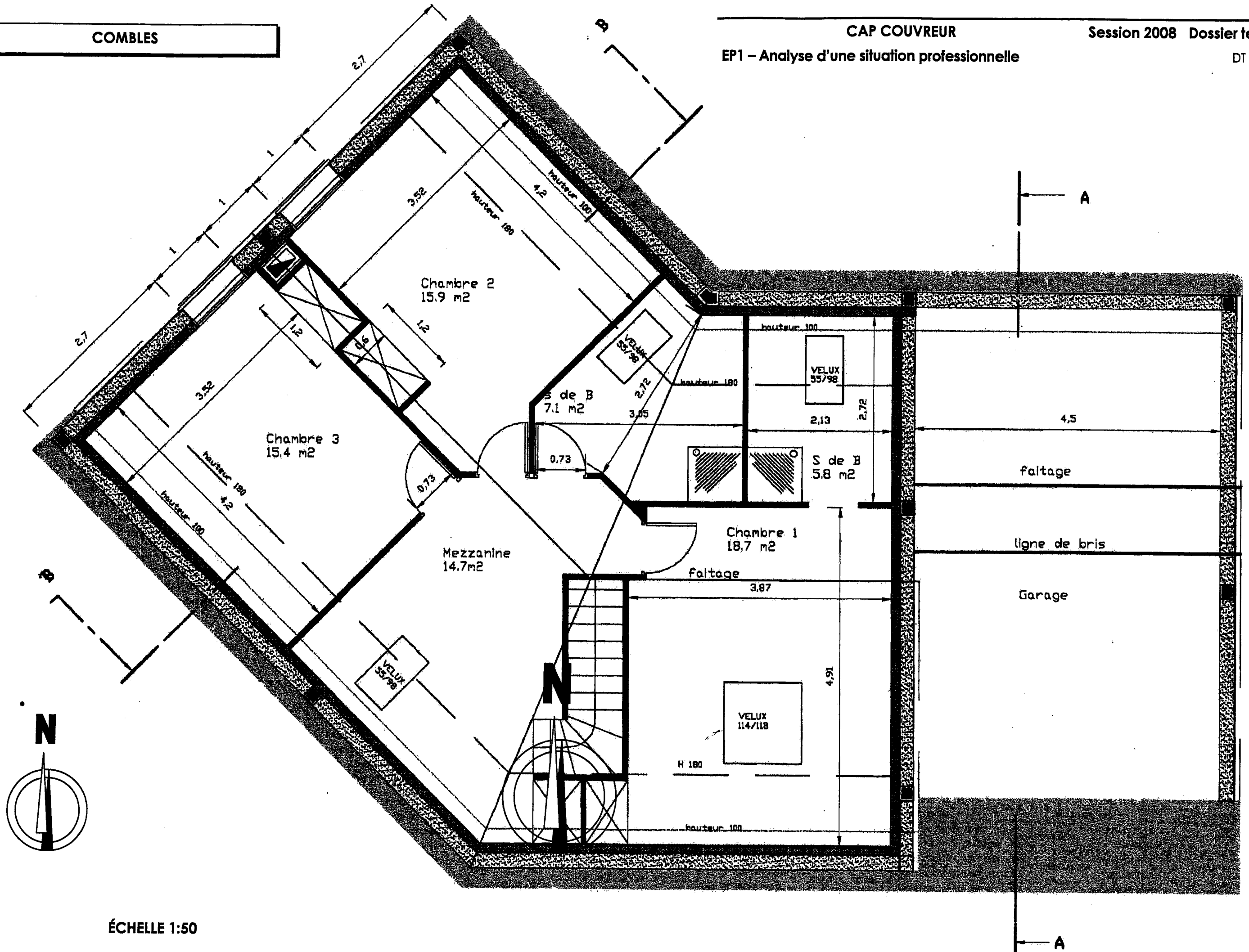
CAP COUVREUR

Session 2008 Dossier technique

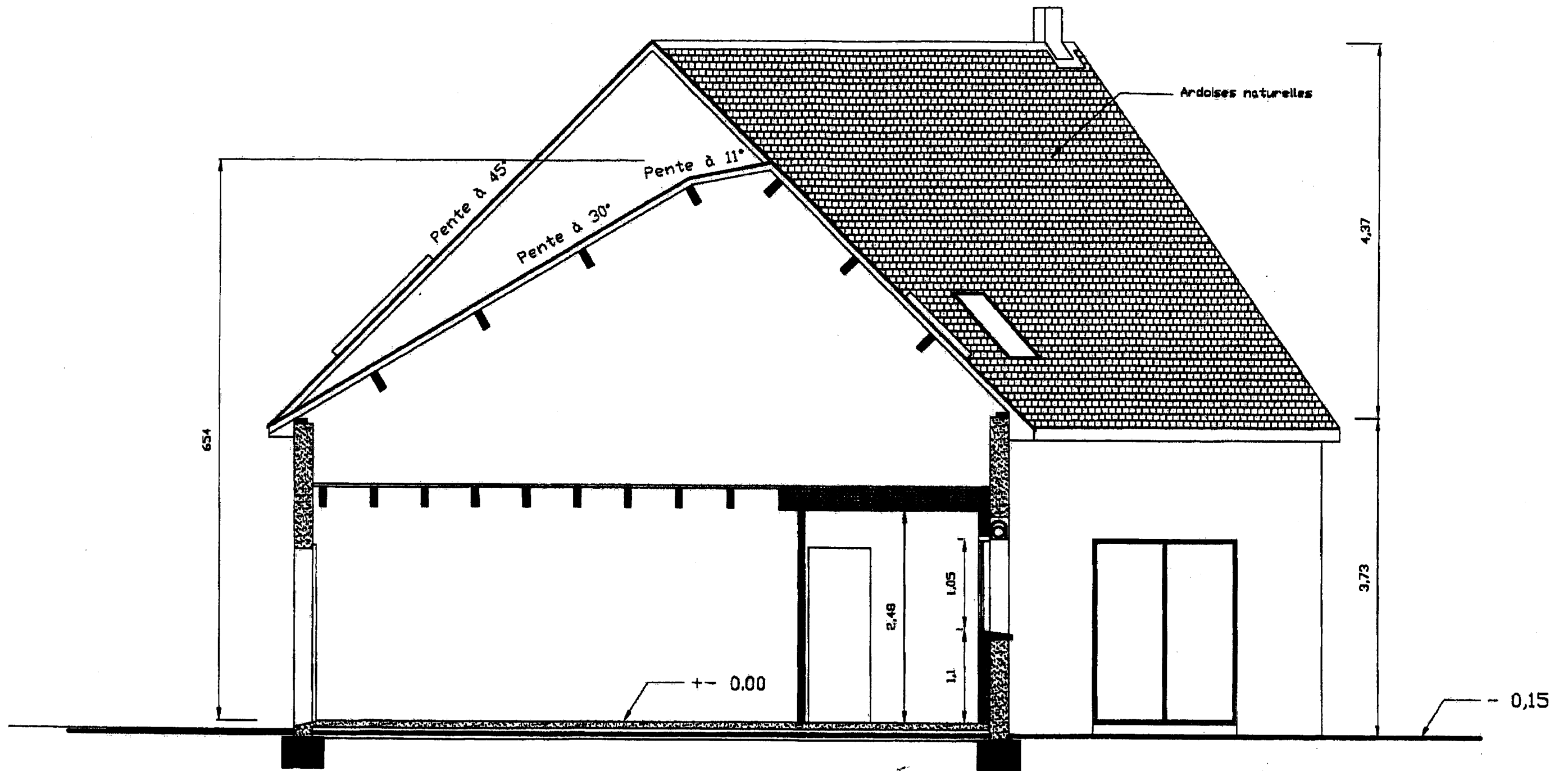
EP1 – Analyse d'une situation professionnelle

DT 3/8

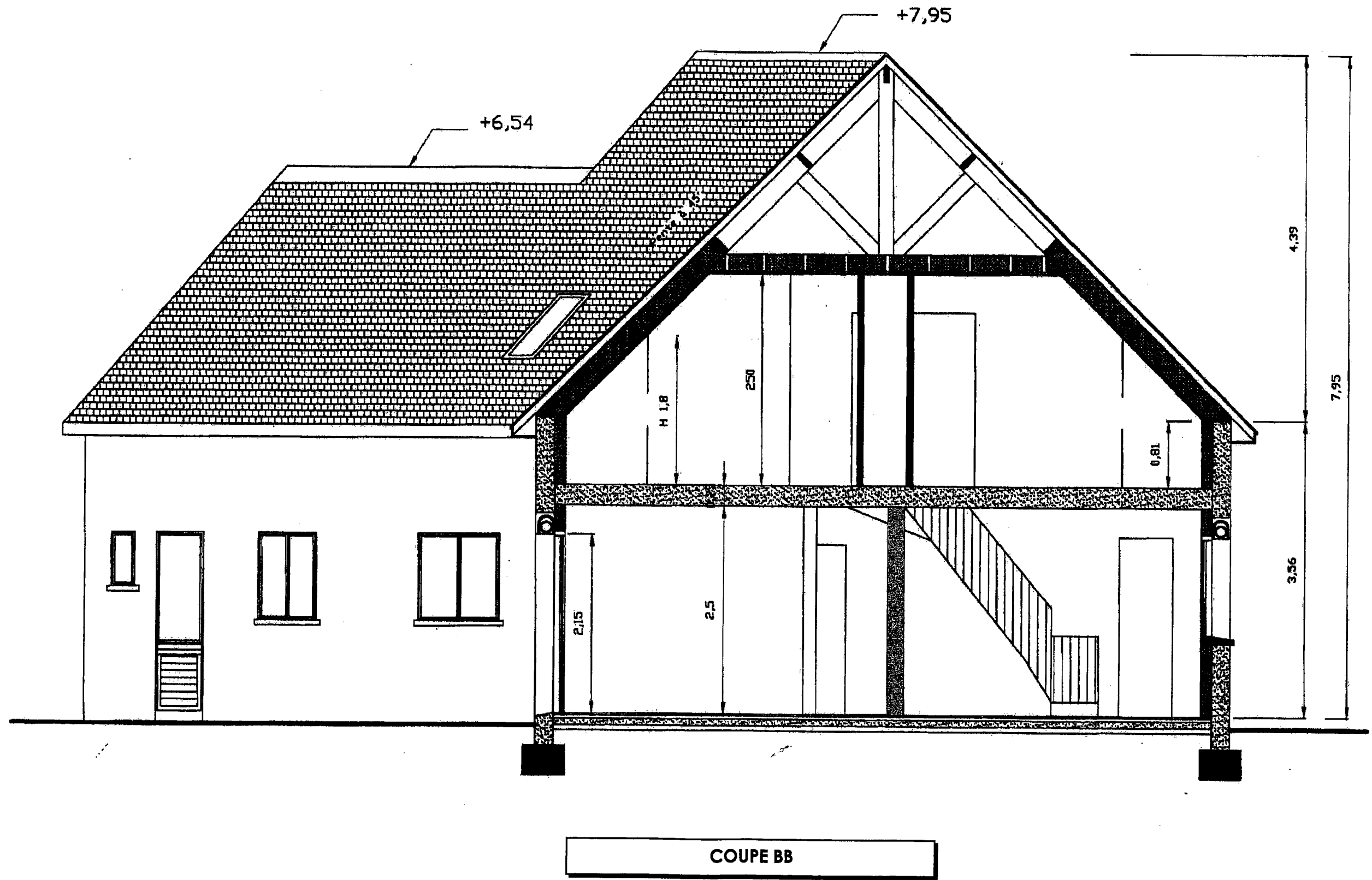




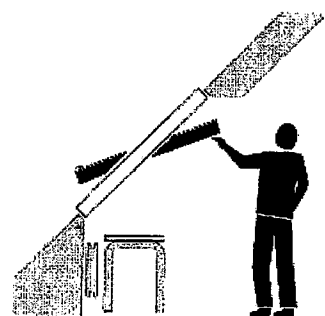
ÉCHELLE 1:50



COUPE AA



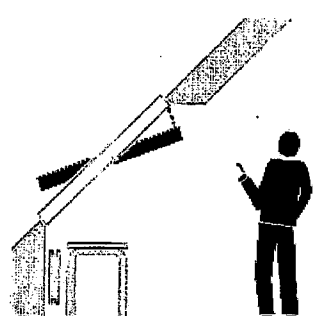
Choisir le mode d'ouverture



Rotation

GGL / GGU

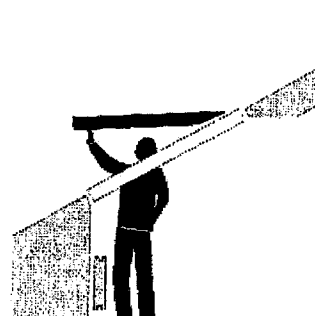
Pour une fenêtre accessible à la main en partie haute (pente de toit de 15° à 90°). Manipulation aisée et sécurisée grâce à la barre de manœuvre en hauteur, aucun risque de se cogner la tête. Espace dégagé pour placer du mobilier sous la fenêtre.



Rotation électrique

GGL / GGU INTEGRA®

Pour une fenêtre inaccessible ou souhait de manipulation télécommandée (pente de toit de 15° à 90°). Fermeture automatique en cas de pluie. Facile à installer car prête à brancher. Reçoit sans travaux de câblage supplémentaire un volet roulant SML et/ ou un store vénitien PML.



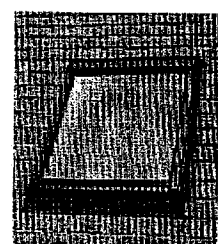
Projection

GHL / GHU

Pour une fenêtre accessible à la main en partie haute et basse (pente de toit de 15° à 55°). Vue dégagée grâce à l'ouverture par projection. Nettoyage aisé par retournement complet de la fenêtre grâce au double système rotation / projection.

Petites tuiles plates

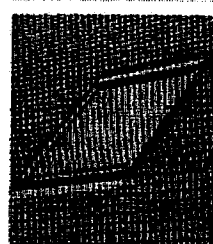
EDP



Pour pose traditionnelle.
Pente de toit \geq à 25° (47 %)
Longueur maximum des tuiles : 340 mm.
Pour tuiles \geq 340 mm raccords EDW ou EDL à adapter, nous consulter.
Pour pose encastrée.
Raccord EDW (pose sous liteau)

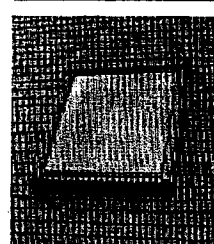
Ardoises Pose sur matériaux de couverture plats < à 8 mm

EDN



Pour pose encastrée.
Intégration parfaite sur les toits en ardoises.
Pente de toit \geq 35° (70 %)
Non compatible avec le volet roulant manuel SCL et les capteurs solaires.

EDL

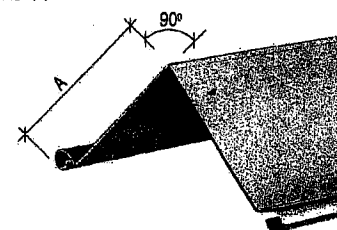


Pour pose traditionnelle.
Pente de toit \geq 15° (27 %)

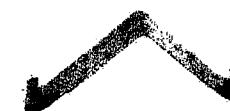
Bandes de faîtage

faîtages simples à ourlets

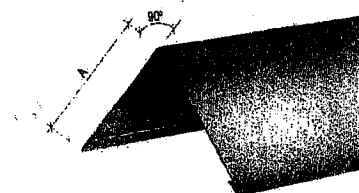
ourlet \varnothing 14



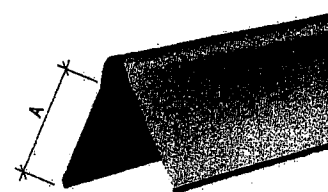
étrier de faîtage



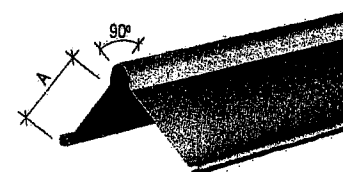
faîtages simples à pince



faîtage à 1 bourrelet



faîtages à 3 bourrelets



104297000	Naturel	250	95	0,65	2	
109520000	Naturel	333	134	0,65	2	NF
120000227	Naturel	400	168	0,65	2	NF
111034000	QUARTZ-ZINC	333	134	0,65	2	NF
120000226	ANTHRA-ZINC	333	134	0,65	2	NF
104466000	ANTHRA-ZINC	400	168	0,65	2	NF

norme NF P 34-402

111741000	galva/inox	333				
-----------	------------	-----	--	--	--	--

104294000	Naturel	250	110	0,65	2	
111709000	Naturel	333	150	0,65	2	
104296000	Naturel	400	185	0,65	2	
111698000	ANTHRA-ZINC	333	150	0,65	2	
111699000	ANTHRA-ZINC	400	185	0,65	2	

108373000	Naturel	333	122	0,65	2	
-----------	---------	-----	-----	------	---	--

108371000	Naturel	333	96	0,65	2	
108372000	Naturel	400	130	0,65	2	