

CORRIGÉ

Ces éléments de correction n'ont qu'une valeur indicative. Ils ne peuvent en aucun cas engager la responsabilité des autorités académiques, chaque jury est souverain.

SITUATION DE TRAVAIL :

Nouvel arrivant sur le chantier, vous décidez les documents relatifs à la construction. Vous devez vérifier et situer le contexte de votre intervention.

FICHE CONTRAT		DR 1																																		
Compétences	On donne	On exige / Réponse(s)																																		
C1.1	DT 1/9 à DT 7/9	<p>A partir des plans suivants : plan de masse et plan des façades (DT2/9, DT3/9)</p> <p>1) Donner l'orientation des différentes façades.</p> <table border="1"> <thead> <tr> <th>Façade</th> <th>Orientation</th> </tr> </thead> <tbody> <tr> <td>Principale</td> <td>SUD/EST</td> </tr> <tr> <td>Arrière</td> <td>NORD/ OUEST</td> </tr> <tr> <td>Pignon droit</td> <td>NORD/ EST</td> </tr> <tr> <td>Pignon gauche</td> <td>SUD/ OUEST</td> </tr> </tbody> </table> <p>A partir des plans suivants : plan des façades, du rez de chaussée, d'étage et des coupes (DT4/9, DT5/9)</p> <p>2) Mettre en relation les chiffres et les lettres dans le tableau ci-dessous</p> <table border="1"> <thead> <tr> <th>Chiffres</th> <th>2</th> <th>3</th> <th>4</th> <th>5</th> </tr> </thead> <tbody> <tr> <td>Lettres</td> <td>(B)</td> <td>(A)</td> <td>(D)</td> <td>(E)</td> </tr> </tbody> </table> <p>A partir du plan de coupe 2/2 (DT6/9)</p> <p>3) Indiquer sur quelles pièces ouvrent les portes X et Y</p> <p>Porte X SALLE DE BAIN DES PARENTS</p> <p>Porte Y PALIER</p> <p>A partir du plan d'étage (DT5/9)</p> <p>4) Indiquer le sens d'ouverture des portes des salles d'eau (poussant ou tirant, droite ou gauche)</p> <p>Porte de la salle de bains parents POUSSANT A GAUCHE</p> <p>Porte de la salle de bains commune aux chambres 2, 3, 4 POUSSANT A DROITE</p> <p>A partir du descriptif (CCTP) (DT7/9)</p> <p>5) Indiquer la nature des portes intérieures</p> <p>PORTES POSTFORMEES ET PREPEINTES DE 40 mm</p> <p>A partir des plans de coupe et de façades (DT6/9, DT 3/9)</p> <p>6) Compléter les cotes de niveau dans le tableau ci-dessous :</p> <table border="1"> <thead> <tr> <th>Ouvrages</th> <th>Fondations Fond de fouilles</th> <th>Faîtage garage</th> <th>Rez de chaussée</th> <th>Etage</th> <th>Faîtage maison</th> <th>Souche de cheminée</th> </tr> </thead> <tbody> <tr> <td>Niveau</td> <td>-0,70m</td> <td>+6,76m</td> <td>+ - 0,00m</td> <td>+2,70m</td> <td>+9,36m</td> <td>+9,76m</td> </tr> </tbody> </table>	Façade	Orientation	Principale	SUD/EST	Arrière	NORD/ OUEST	Pignon droit	NORD/ EST	Pignon gauche	SUD/ OUEST	Chiffres	2	3	4	5	Lettres	(B)	(A)	(D)	(E)	Ouvrages	Fondations Fond de fouilles	Faîtage garage	Rez de chaussée	Etage	Faîtage maison	Souche de cheminée	Niveau	-0,70m	+6,76m	+ - 0,00m	+2,70m	+9,36m	+9,76m
Façade	Orientation																																			
Principale	SUD/EST																																			
Arrière	NORD/ OUEST																																			
Pignon droit	NORD/ EST																																			
Pignon gauche	SUD/ OUEST																																			
Chiffres	2	3	4	5																																
Lettres	(B)	(A)	(D)	(E)																																
Ouvrages	Fondations Fond de fouilles	Faîtage garage	Rez de chaussée	Etage	Faîtage maison	Souche de cheminée																														
Niveau	-0,70m	+6,76m	+ - 0,00m	+2,70m	+9,36m	+9,76m																														
		<p>L'orientation est exacte/4</p> <p>La relation est correcte .../5</p> <p>Réponse exacte .../2</p> <p>Réponse exacte .../4</p> <p>Description complète .../1</p> <p>Les cotes sont exactes le signe est présent .../6</p> <p>Sous total DR1 = .../22</p>																																		

C.A.P. Carreleur - Mosaïste

Session 2008

EP 1 - Analyse d'une situation professionnelle


C 2 / 6

FICHE CONTRAT		DR 2																		
Compétences	On donne	On demande / Réponse(s)	On exige Barème																	
C2.3	<p>A partir du plan d'étage (DT5 /9)</p> <p>1) Vérifier la surface de la salle de bains de la chambre des parents. (de murs à murs) Poser vos calculs, arrondir à la décimale supérieure. $(2.73+0.55) \times (0.80+0.93) = 5.67m^2 \approx 5.70m^2$</p> <p>Approvisionnement :</p> <p>2) Calculer les quantités de matériaux à approvisionner à l'étage, la surface à réaliser est de 11,30m² L'épaisseur de la chape sera de 4 cm, le ciment à disposition est du CEMII /A 32.5N</p> <p>Calcul du volume de chape à réaliser (en m3 et en litres) :</p> <table border="1"> <thead> <tr> <th>calculs</th> <th>Résultat en m³</th> <th>Résultat en litres</th> </tr> </thead> <tbody> <tr> <td>$11.30 \times 0.04 = 0.452m^3$</td> <td>0.452 m³</td> <td>452 litres</td> </tr> </tbody> </table> <p>3) Compléter le tableau ci-dessous (poser vos calculs)</p> <p>Calcul des volumes de sable et ciment (on prendra 450 litres/ un seau = 10 litres.)</p> <table border="1"> <thead> <tr> <th>Volume de mortier</th> <th>ciment</th> <th>eau</th> <th>sable</th> </tr> </thead> <tbody> <tr> <td>150 litres/ 0.150m³</td> <td>35 kg</td> <td>17 litres</td> <td>120 litres</td> </tr> <tr> <td>450 litres/ 0.450m³</td> <td>$(35 \times 450)/150 = 105 \text{ kg}$</td> <td>$(17 \times 450)/150 = 51 \text{ litres}$</td> <td>$(120 \times 450)/150 = 360 \text{ litres}$</td> </tr> </tbody> </table>	calculs	Résultat en m ³	Résultat en litres	$11.30 \times 0.04 = 0.452m^3$	0.452 m ³	452 litres	Volume de mortier	ciment	eau	sable	150 litres/ 0.150m ³	35 kg	17 litres	120 litres	450 litres/ 0.450m ³	$(35 \times 450)/150 = 105 \text{ kg}$	$(17 \times 450)/150 = 51 \text{ litres}$	$(120 \times 450)/150 = 360 \text{ litres}$	<p>Les calculs sont posés, le résultat est juste avec l'unité .../2</p> <p>Résultats exacts/avec leur unité .../2</p> <p>Les informations sont exactes (ligne 2) .../3</p> <p>Les calculs sont posés les résultats sont justes avec leur unité (ligne 3) .../6</p> <p>2 précautions .../1</p> <p>4 équipements .../2</p> <p>Sous total DR2 = .../16</p>
calculs	Résultat en m ³	Résultat en litres																		
$11.30 \times 0.04 = 0.452m^3$	0.452 m ³	452 litres																		
Volume de mortier	ciment	eau	sable																	
150 litres/ 0.150m ³	35 kg	17 litres	120 litres																	
450 litres/ 0.450m ³	$(35 \times 450)/150 = 105 \text{ kg}$	$(17 \times 450)/150 = 51 \text{ litres}$	$(120 \times 450)/150 = 360 \text{ litres}$																	
	<p>La surface</p> <p>Extrait fiche technique Lafarge</p> <p>Prévention</p> <p>4) Citer les précautions à prendre lors de la manutention et la manipulation du ciment.</p> <p>Manutention : Lever le sac en pliant les genoux et en gardant le dos droit</p> <p>Manipulation : Porter des gants et des chaussures de sécurité, éventuellement un masque à poussière et des lunettes de protection (ouverture du sac et introduction dans le malaxeur poussière de ciment et projection de mortier)</p>																			

SITUATION DE TRAVAIL : Vous devez réaliser le carrelage de sol des pièces du rez de chaussée, séjour, bibliothèque et hall. La cuisine sera réalisée avec un autre type de carrelage

Le type de carrelage est du grès cérame " Villeroy et Bosch " de 40x40 cm

FICHE CONTRAT

		DR 3	
Compétences	On donne	On demande / Réponse(s)	Barème
C2.1	Plan du rez de chaussée en annexe échelle 1/50°	<p>1) Tracer les axes de référence sur la grande partie du séjour (408 x 763) sur le document annexe. (S6/6)</p> <p>2) choisir un type de joint « à cheval sur l'axe ou à joint sur l'axe »</p> <p>Voir annexe</p> <p>3) Implanter une ligne de carrelage (à cheval sur l'axe ou à joint sur l'axe) en tous sens de part et d'autre des axes jusqu'aux murs périphériques (un carreau de 40x40cm = 8x8mm sur le plan) Le joint correspond au trait de crayon.</p> <p>4) Tracer le retour de carrelage qui passe par la porte d'entrée du hall</p> <p>5) Colorier un carreau sur deux. exemple </p> <p>PROPOSITION de COIN</p>	<p>.../2</p> <p>.../4</p> <p>.../4</p> <p>.../2</p> <p>/4</p>
SITUATION DE TRAVAIL : Vous vérifiez la livraison de carrelage pour votre chantier.			
Compétences	On donne	On demande / Réponse(s)	Barème
C2.3	Plan du RDC DT4/9 Bon de commande DT9/9	<p>1) Calculer la surface totale de votre chantier, séjour, bibliothèque, wc, placard et hall</p> <p>.....</p> <p>43,8 + 15,6 + 1,2 + 0,5 + 14,0 = 75,10m²</p> <p>2) Ajouter 5% de perte pour les coupes..</p> <p>75,10 + (75,10 x 5/100) = 78,855 m²</p> <p>3) Vérifier la quantité livrée sur le bon de commande (DT9/9) 1 paquet de carrelage contient 1.44m² La quantité commandée est elle exacte ? justifier votre réponse</p> <p>Il faut : 78.855 m2 divisé par 1.44 m2 = 54.76 paquets (pas de 1/2 paquet) donc il faut 55 paquets . La livraison est correcte.</p>	<p>.../2</p> <p>.../2</p> <p>.../1</p>
		Sous total DR3 =	.../21

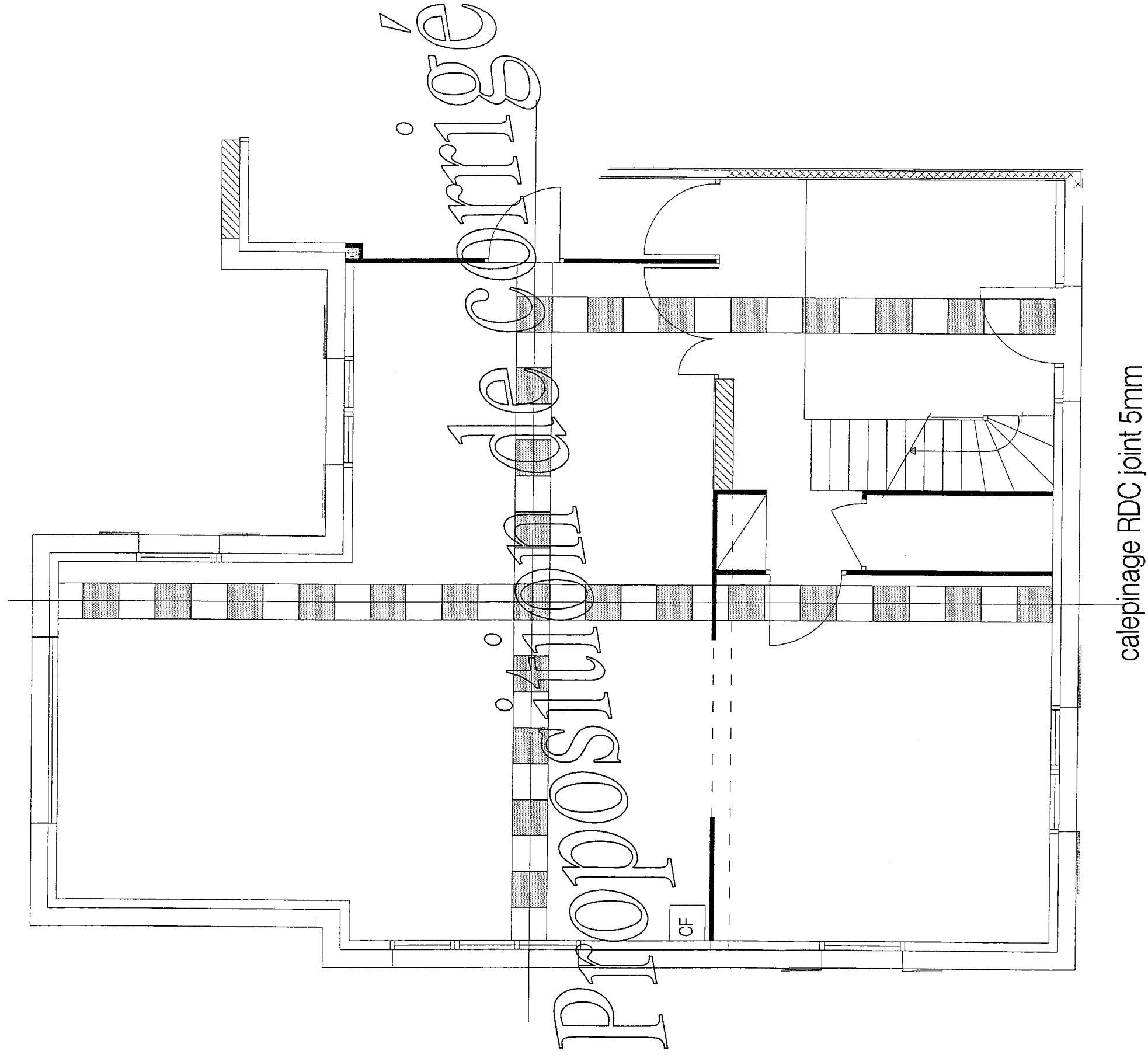
C.A.P. Carreleur - Mosaïste

Session 2008

EP 1 - Analyse d'une situation professionnelle

C 4 / 6

Annexe : extrait de plan du RDC échelle = 1/50°



C.A.P. Carreleur - Mosaïste	Session 2008
EP 1 - Analyse d'une situation professionnelle	C 6 / 6