

Ce sujet comporte 2 pages numérotées 1/2 et 2/2

## PRÉSENTATION DU SUJET

Depuis les prémices de la marqueterie, les fleurs, et en particulier les roses, ont offert une source d'inspiration. Quels que soient l'époque, le style ou le support, leur présence confère au décor un attrait particulier.

## TRAVAIL DEMANDÉ

En vous référant à vos connaissances stylistiques, il vous est demandé de dessiner directement sur la page 2/2, dans chaque case libre, le tracé d'une rose (fleur, tige et feuillage) correspondant à l'esprit des décors marquetés donnés en exemple en A, B et C.

A : détail d'une marqueterie provenant d'un cabinet d'apparat exécuté vers 1670/1680 et attribué à Pierre GOLE.

B : détail d'une marqueterie provenant d'un secrétaire à abattant exécuté entre 1765 et 1775 par Nicolas PETIT (1732-1791).

C : détail d'une marqueterie provenant d'un cabinet exécuté vers 1922 par Jacques-Emile RUHLMANN (1879-1933).

La mise au propre sera effectuée à l'encre de Chine. Epaisseur du trait 0,2 mm.

Critères d'évaluation :

qualité du trait

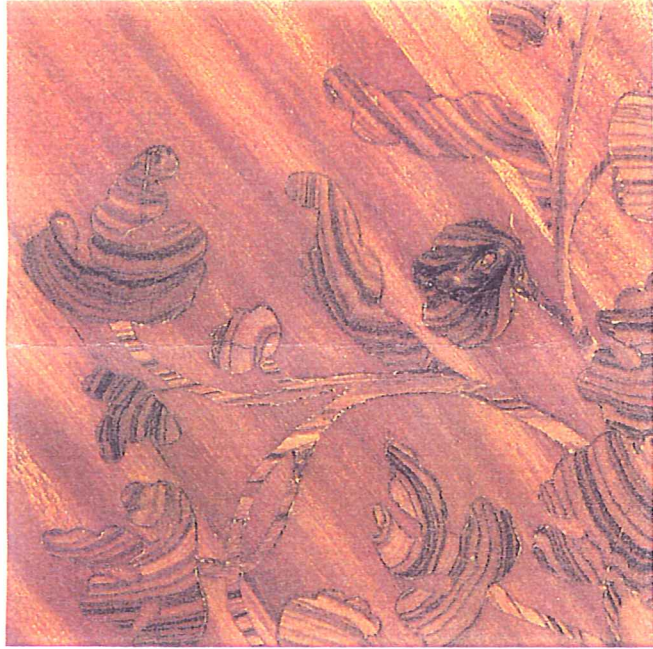
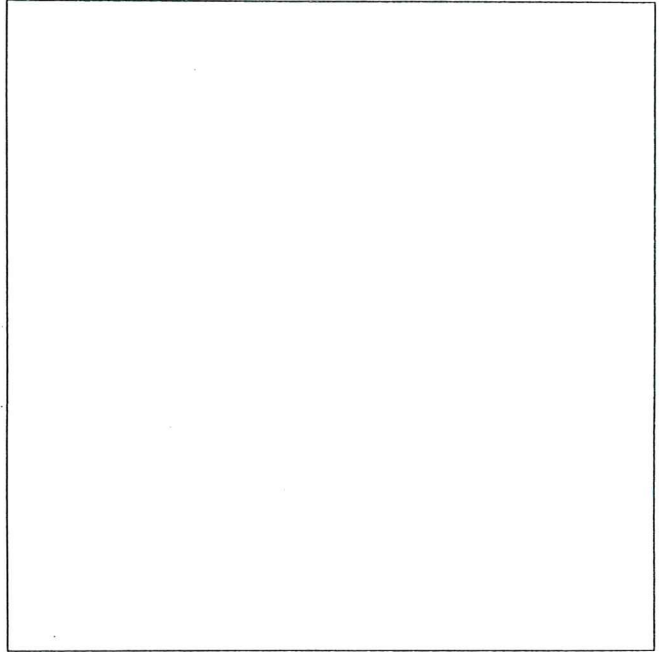
adéquation des dessins avec les décors proposés

propreté

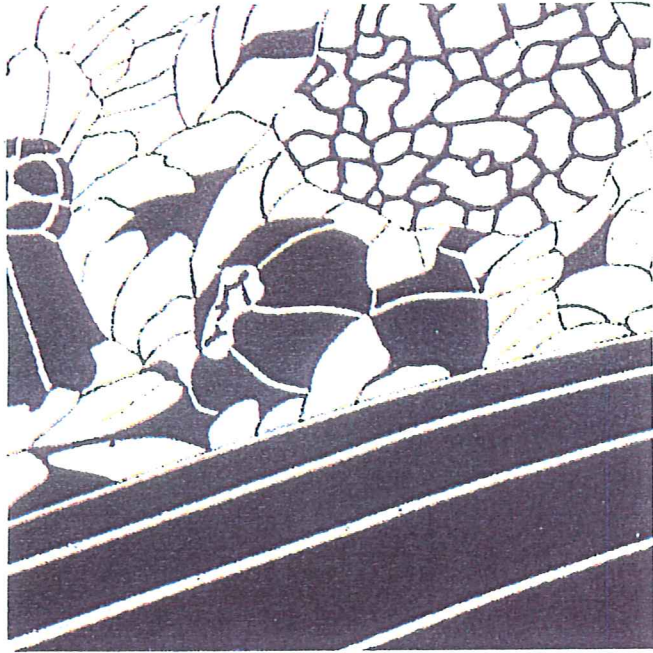
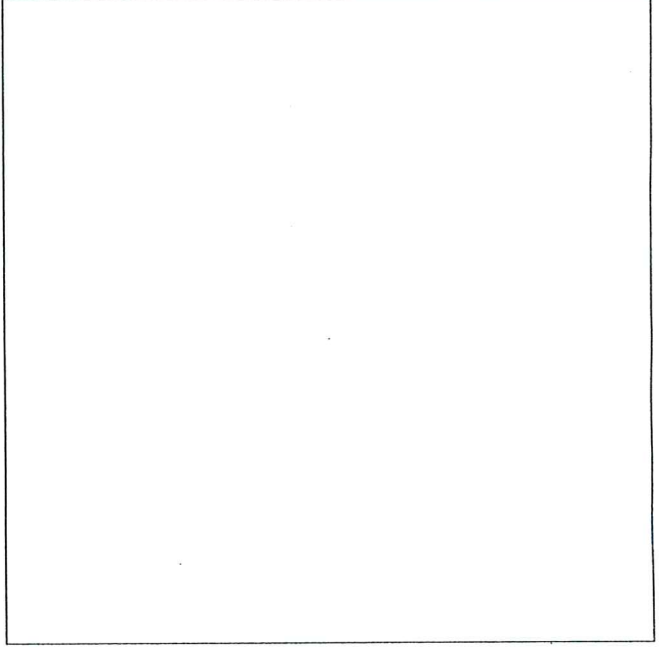
CAP ARTS DU BOIS option C : MARQUETEUR code 50 23432			
SUJET	SESSION 2008	DUREE : 1 H 30	COEF : 1
EPREUVE : DESSIN TECHNIQUE			PAGE 1/2



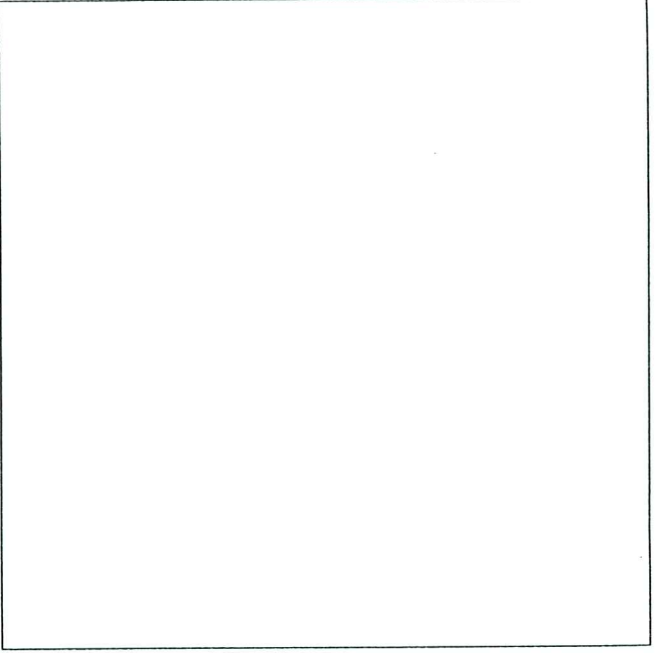
A



B



C



Qualité du trait : 7 points

Adéquation avec les décors : 7 points

Propreté : 6 points

<b>CAP ARTS DU BOIS option C : MARQUETEUR code 50 23432</b>			
<b>BAREME</b>	<b>SESSION 2008</b>	<b>DUREE : 1 H 30</b>	<b>COEF : 1</b>
<b>EPREUVE : DESSIN TECHNIQUE</b>			<b>PAGE 1/1</b>