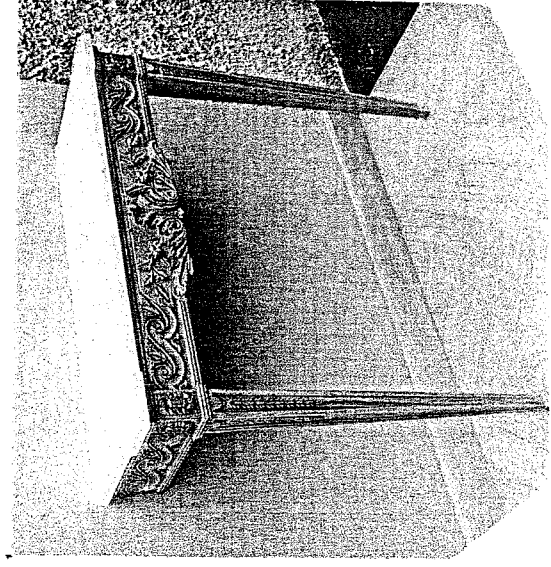


Rendre la totalité du sujet agrafé dans la copie modèle E.N.



## 1) Descriptif

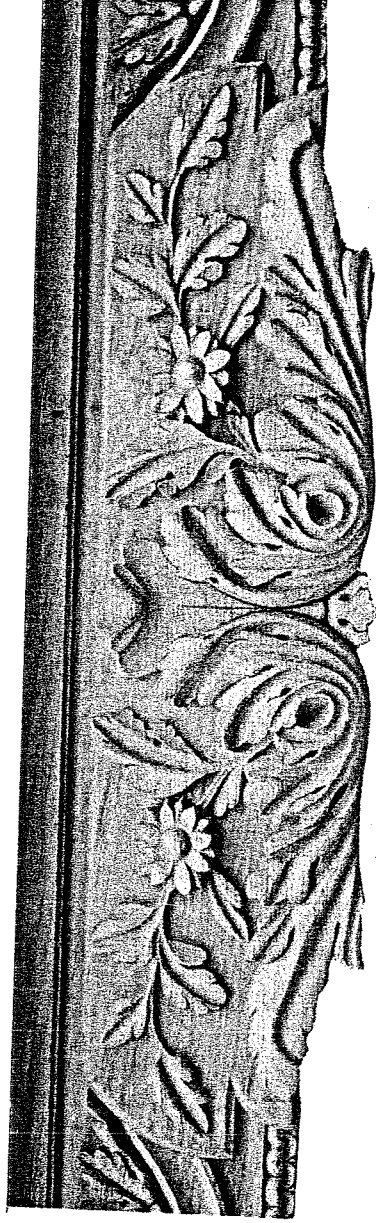
Console d'inspiration LOUIS XVI.

Elle est composée :

- de quatre traverses, une de façade (épaisseur 22 mm), deux de côté (épaisseur 22 mm) et une traverse arrière ;
  - de deux pieds carrés (40 mm de côté) gainés ;
  - d'un dessus en marbre (épaisseur 15 mm), les chants visibles sont agrémentés d'un congé ;
- L'ensemble est sculpté en bas relief, en applique pour les rosaces et le motif central ;

Vous disposez :

- de la photo de l'ensemble ;
- du motif sculpté de la traverse de face de la console à l'échelle 1:2 (ci-dessous).



motif échelle 1:2

## 2) Travail demandé

sur le folio 2/2, vous devez

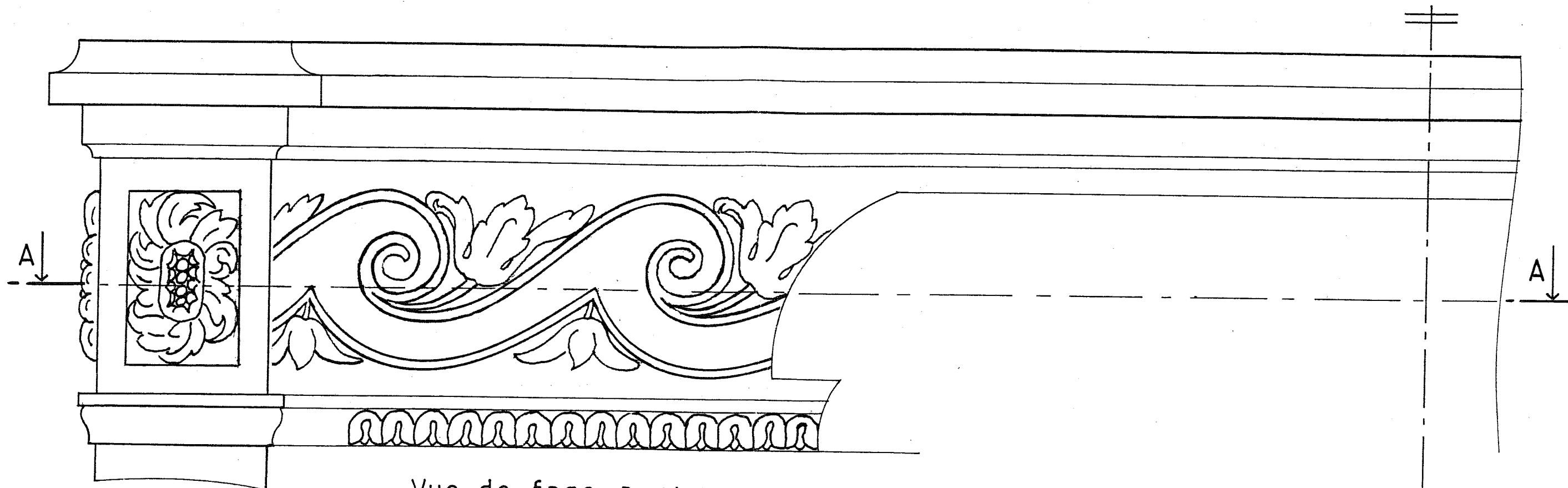
- a) compléter la vue de face partielle en représentant le demi-motif sculpté central de la traverse de façade ;
- b) sur la coupe A-A partielle (ne traiter que la partie avant gauche de la console) ;
  - 1) dessiner les éléments, les liaisons de la traverse de côté et de la façade avec le pied avant gauche ;
  - 2) représenter sur le pied et la traverse de façade les masses de bois collées en applique qui serviront à la réalisation des sculptures ;
  - 3) coter les épaisseurs des traverses et indiquer les dimensions des masses ainsi que leur emplacement ;
  - 4) hachurer la coupe A-A selon la couleur en vigueur du dessin technique.

**Nota : le gainage du pied et le bas-relief ne sont pas à représenter.**

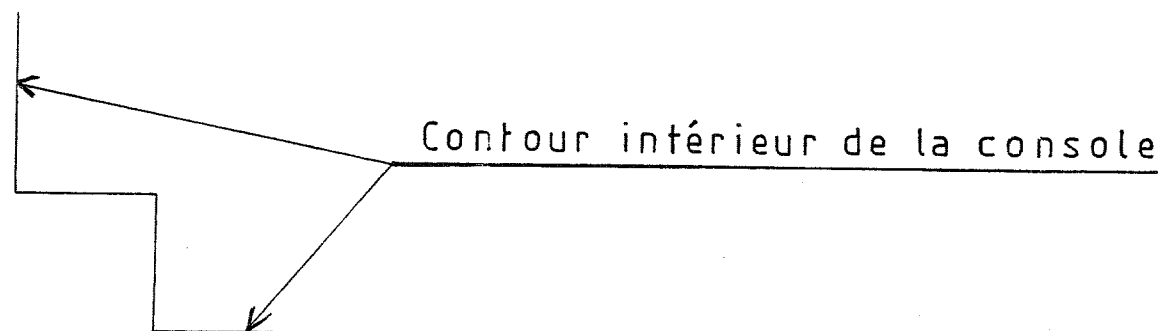
## Barème de correction

- qualité graphique du motif central de la traverse
- coupe A-A
- respect de la normalisation

CAP ARTS DU BOIS option A : SCULPTEUR code 50 23430		
SUJET <i>EP 2B</i>	SESSION 2008	DUREE : 1 H 30
EPREUVE : DESSIN TECHNIQUE		COEF : 1
		PAGE 1/2



Vue de face Partielle



Echelle = 1:1

Coupe A-A

**Barème de correction**

- Qualité graphique du motif central de la traverse
- Coupe AA

- Cotations
- Respect de la normalisation

<b>CAP ARTS DU BOIS option A : SCULPTEUR code 50 23430</b>			
SUJET	SESSION 2008	DUREE : 1 H 30	COEF : 1
EPREUVE : DESSIN TECHNIQUE			PAGE 2/2

