

Les six pages du sujet devront être rendues et insérées dans une copie E N anonymée.

Critères d'évaluation :

Pertinence des réponses

Clarté de la rédaction

Précision et soin des croquis

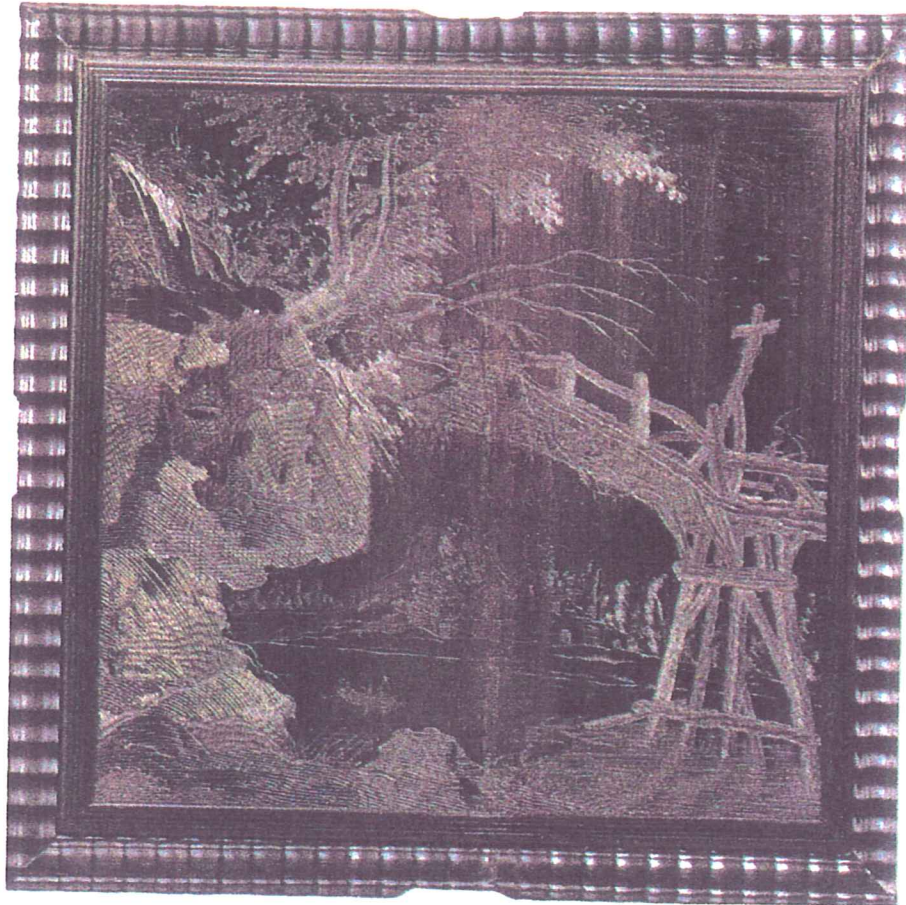
Question 1

En utilisant les documents fournis pages 2/6 et 3/6, on vous demande sur les pages 4/6 et 5/6 :

- d'associer chronologiquement chaque panneau d'ornementation (a,b,c,d) avec un meuble (1,2,3,4).en fonction de leur style commun.
- D'indiquer les traits dominants qui caractérisent chaque style en vous appuyant sur la description de chaque élément (mobilier et panneau d'ornementation) :
 - formes générales
 - motifs d'ornementation
 - matériaux et techniques

panneaux d'ornementation

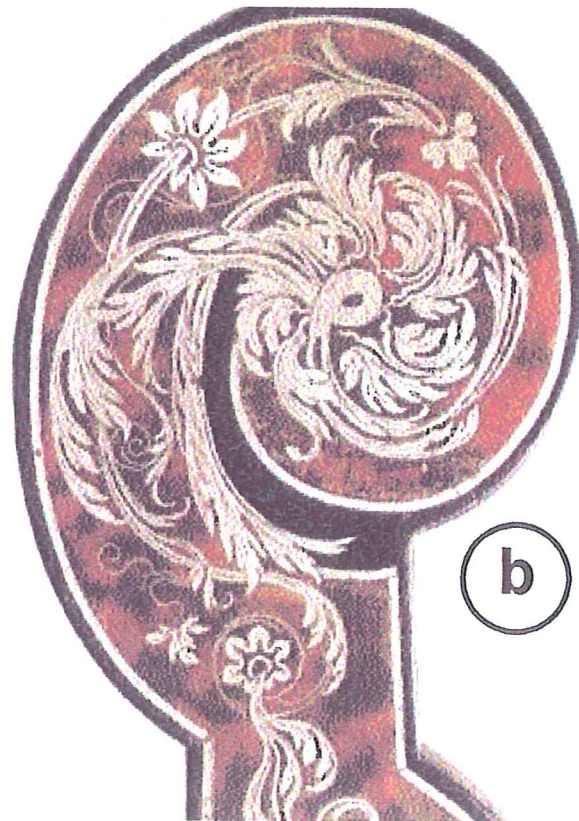
a



c



b

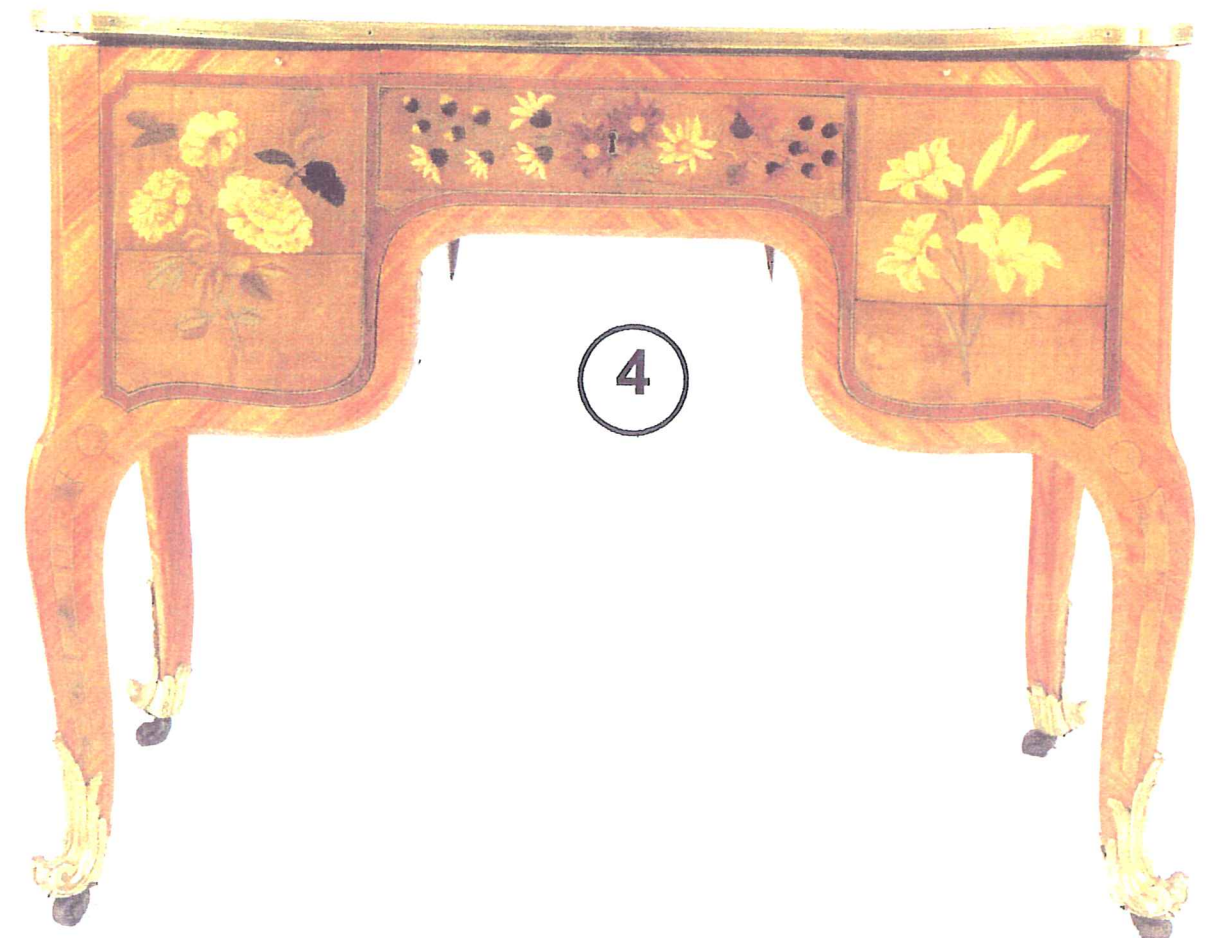
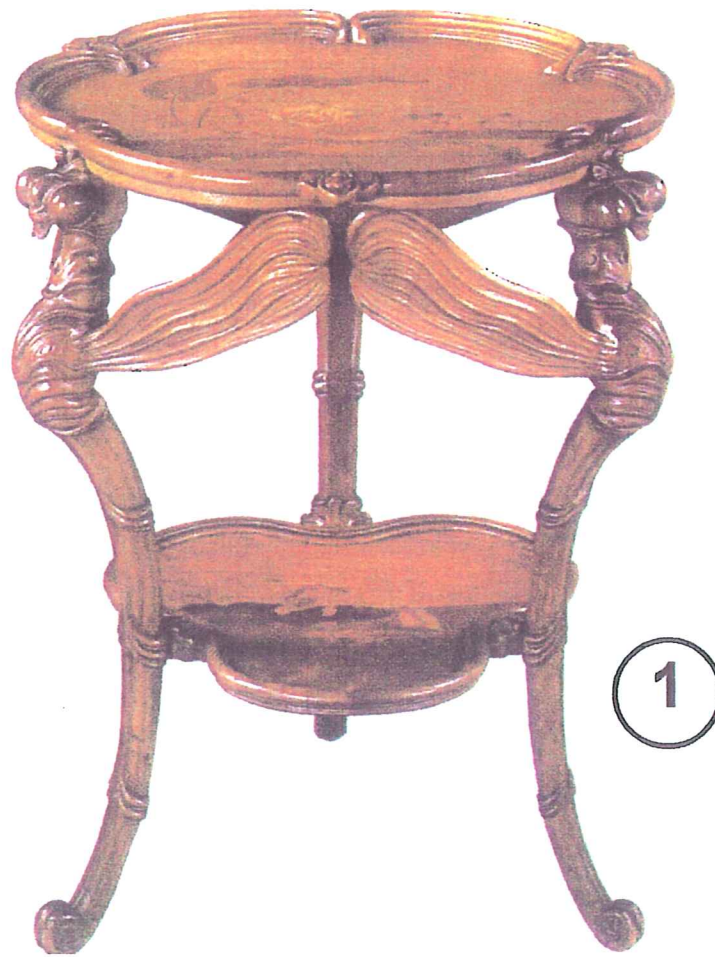


d



CAP ARTS DU BOIS OPTIONS A-B-C codes 5023430-5023431-50 23432			
SUJET	SESSION 2008	DUREE : 1 H 30	COEF : 1
EPREUVE : HISTOIRE DES STYLES			PAGE 2/6

mobilier



CAP ARTS DU BOIS OPTIONS A-B-C codes 5023430-5023431-50 23432			
SUJET	SESSION 2008	DUREE : 1 H 30	COEF : 1
EPREUVE : HISTOIRE DES STYLES			PAGE 3/6

Question 2

Si le style Louis XV a été le règne de la ligne courbe, le style Louis XVI sera celui de la ligne droite. Marqué par le retour de l'antiquité sans jamais la copier servilement, le style Louis XVI s'en inspire librement en y adjoignant ce naturalisme si cher aux artistes de cette époque, qui donne à l'ornement une grande fraîcheur originale.

Quels sont les éléments qui ont favorisés ce retour à l'antiquité au milieu du XVIII^{ème} siècle ?

Question 3

Quels sont les éléments importants inspirés de l'antique que l'on retrouve fréquemment dans le meuble de cette époque ? Aidez-vous de croquis.