

## DOSSIER SUJET

Analyse formelle et stylistique

1h30

... / 8 points

→ Nota : remettre l'ensemble du dossier à la fin de l'épreuve.

METROPOLE – REUNION – MAYOTTE	Session 2008	Facultatif : code 11 HL 08		
Examen et spécialité CAP Ebéniste				
Intitulé de l'épreuve EP2 : Analyse formelle et stylistique et réalisation graphique				
Type SUJET Analyse formelle et stylistique	Facultatif : date et heure	Durée 1 H 30	Coefficient 2	N° de page / total 1/4

**Analyse formelle et stylistique**

1. Comparer le meuble A et le meuble B (page 3/4) en remplissant ce tableau : ... / 3 pts

	Nom	Style	Date	Technique Matériaux	Couleur	Ebéniste à l'époque
<b>Meuble A Japon</b>	Etagère	Epoque d'Edo	XVII-XIXe	Bois laqué	Noir et or	----
<b>Meuble B France</b>	.....	.....	.....	.....	.....	.....

2. Décrire les différences et les similitudes de forme des meubles A et B, en vous aidant d'un croquis fléché et annoté pour chaque meuble.

... / 4 pts

3. A l'aide d'un croquis, relever un détail significatif du style du meuble B.

... / 3 pts

4. Comparer le meuble C et le meuble D (page 3/4) en remplissant ce tableau : ... / 3 pts

	Nom	Style	Date	Technique Matériaux	Couleur	Ebéniste à l'époque
<b>Meuble C Japon</b>	Table à écrire	Epoque d'Edo	XVII-XIXe	Bois laqué	Noir et or	----
<b>Meuble D France</b>	.....	.....	.....	.....	.....	.....

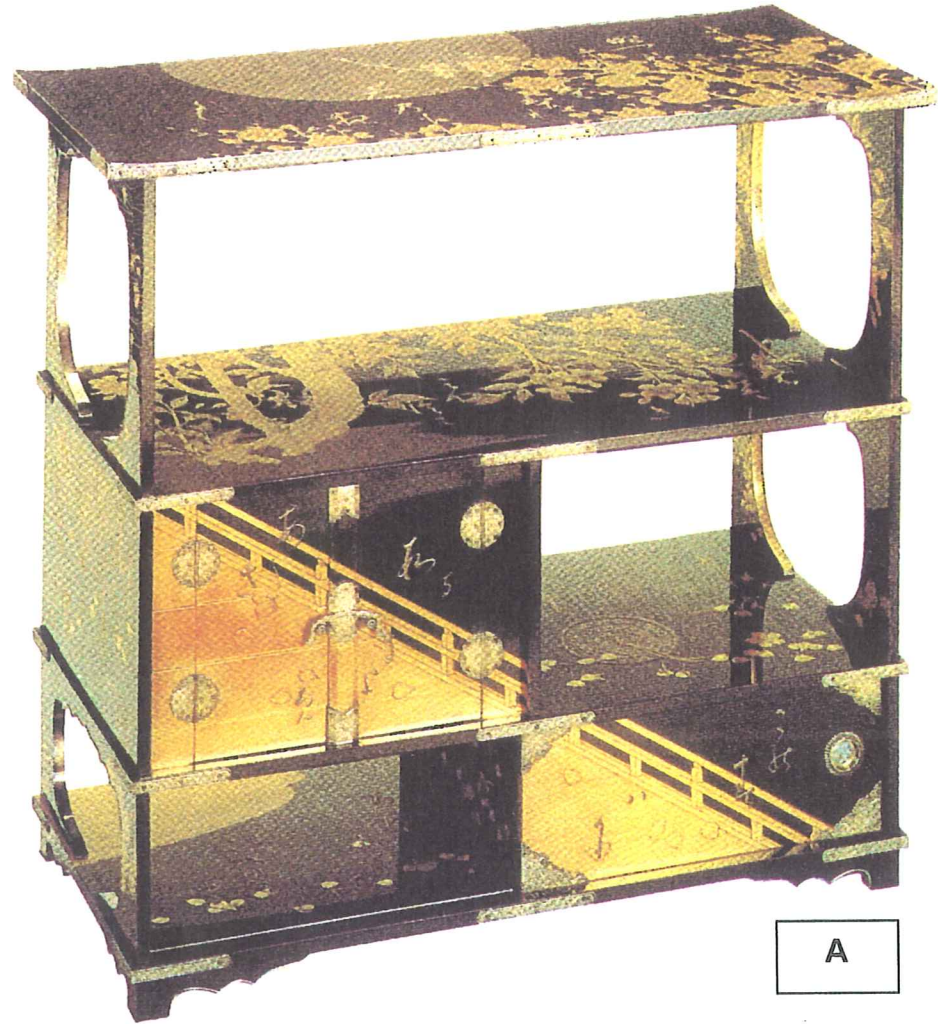
5. Décrire les différences et les similitudes de forme des meubles C et D, en vous aidant d'un croquis fléché et annoté pour chaque meuble.

... / 4 pts

6. A l'aide d'un croquis, relever un détail significatif du style du meuble D.

... / 3 pts





A



C



B



D



7. Légènder ces images :



Nom du meuble (au choix):  
 fauteuil cabriolet, fauteuil à la reine, fauteuil de bureau, chaire. ... / 0.5 pts

Style :  
 ..... / 1 pts

Période :  
 ..... / 0.5 pts

Détails caractéristiques :  
 ..... / 1 pts

Total ... / 3 pts



Nom du meuble :  
 bureau cylindre, bureau Mazarin, bureau à abattant, bureau plat. ... / 0.5 pt

Style :  
 ..... / 1 pts

Période :  
 ..... / 0.5 pt

Détails caractéristiques :  
 ..... / 1 pts

Total ... / 3 pts

Nom du meuble : (au choix)  
 encoignure, console, guéridon, secrétaire à abattant. ... / 0.5 pts

Style :  
 ..... / 1 pts

Période :  
 ..... / 0.5 pts

Détails caractéristiques :  
 ..... / 1 pts

Total ... / 3 pts



Nom du meuble : (au choix)  
 commode, sultane, cabinet, armoire. ... / 0.5 pts

Style :  
 ..... / 1 pts

Période :  
 ..... / 0.5 pts

Détails caractéristiques :  
 ..... / 1 pts

Total ... / 3 pts



- Evaluation :**
1. 3 points
  2. 4 points
  3. 3 points
  4. 3 points
  5. 4 points
  6. 3 points
  7. 4 x 3 points
- Total sur 32 / 4 = 8 points