

DOSSIER SUJET

Réalisation graphique

2h30

... / 12 points

→ Nota : remettre l'ensemble du dossier à la fin de l'épreuve.

METROPOLE – REUNION – MAYOTTE	Session 2008	Facultatif : code 11 HL 08		
Examen et spécialité CAP Ebéniste				
Intitulé de l'épreuve EP2 : Analyse formelle et stylistique et réalisation graphique				
Type SUJET réalisation graphique	Facultatif : date et heure	Durée 2 H 30	Coefficient 2	N° de page / total 1/4

UKIYO-E

Source d'inspiration

« Ukiyo-e » signifie estampe en japonais.

Une estampe est une image imprimée au moyen d'une planche gravée de bois ou de cuivre.

L'art japonais s'est particulièrement illustré dans cette technique, influençant les arts européens.

Un restaurant japonais vous demande de vous en inspirer à votre tour, pour créer les chaises de son établissement.

1. Analyse

Les sources d'inspiration des artistes sont très variées. La création s'inspire de multiples domaines : vie quotidienne, nature, histoire, œuvres d'art...

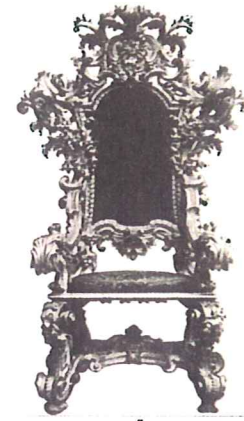
Après avoir observé les sièges (page 2/4), remplir le tableau en vous aidant des mots ci-dessous.

Un mot peut être utilisé plusieurs fois.

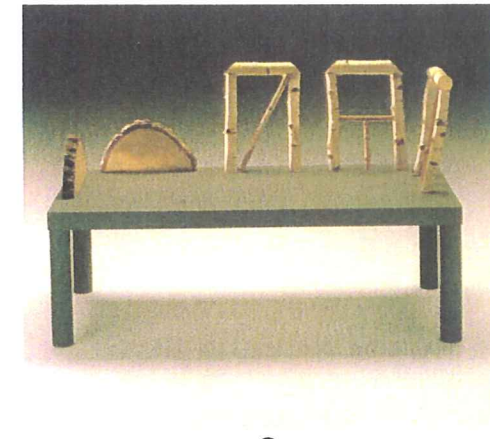
Antiquité
Egypte
Sport
Torero
Moyen de transport
Végétal
Animal

Pâtisserie
Préhistoire
Corps humain
Gothique
Fruit
Planète
Océan

numéro	Source d'inspiration
1	
2	
3	
4	
5	
6	
7	
8	
9	
10	... / 2.5 pts



1



2



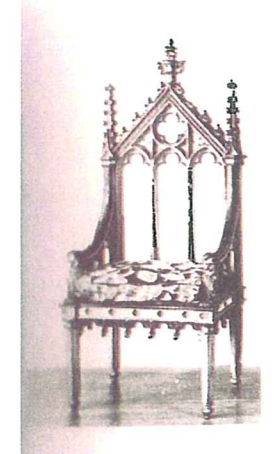
3



4



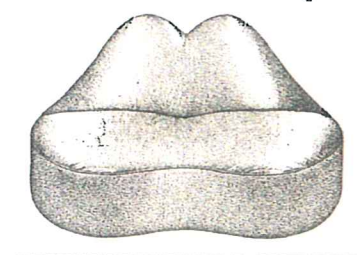
5



6



7



8



9

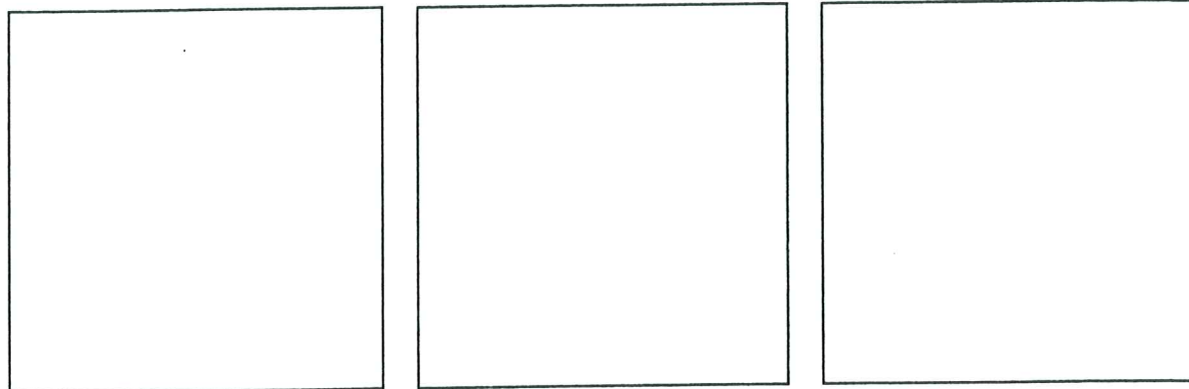


10

2. Relevé graphique

... / 3 pts

- a. Dans les cases A, B et C, relever au crayon de papier des formes issues d'une partie des estampes japonaises, à votre choix (page 4/4).

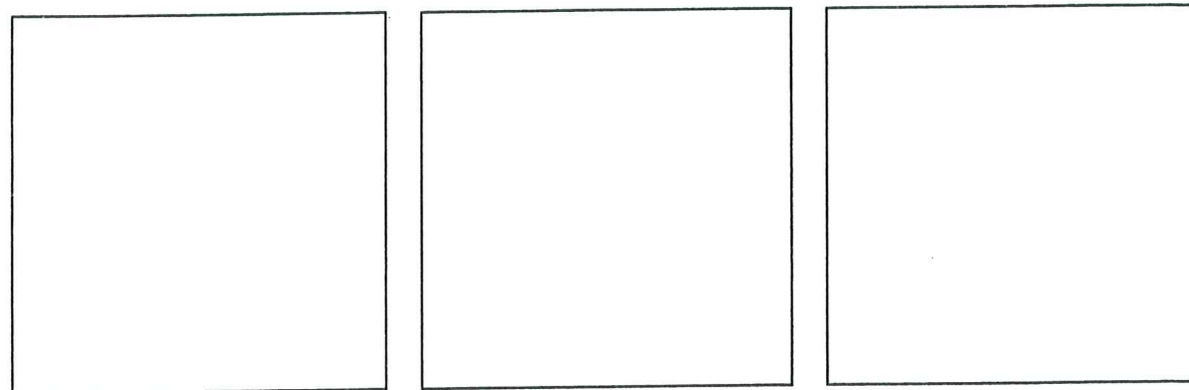


A

B

C

- b. Dans les cases D, E et F, relever au crayon de papier des motifs issus d'une partie des estampes japonaises, à votre choix (page 4/4).



D

E

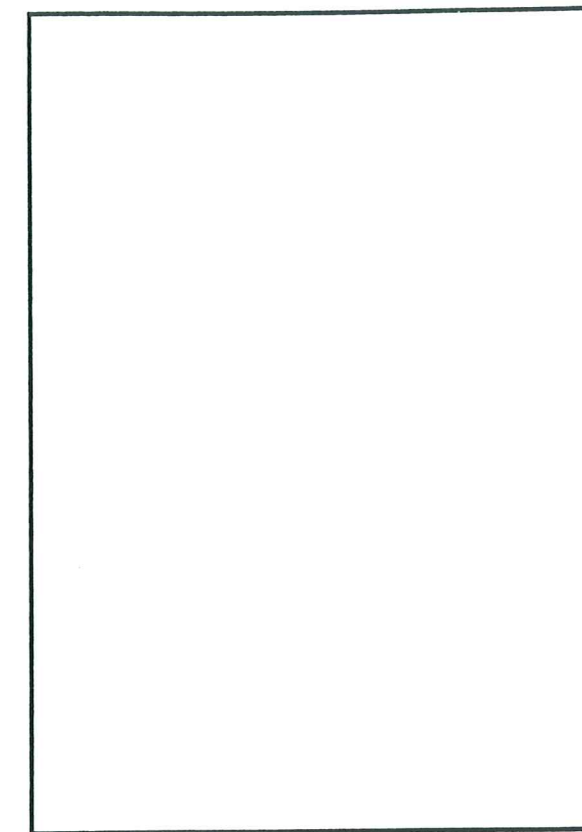
F

3. Demande de réalisation

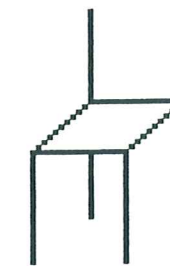
Un restaurant Japonais vous demande de créer un siège s'inspirant des formes et des motifs présents dans les estampes japonaises.

- Créer un motif décoratif à partir des motifs relevés dans les cases DEF ; représenter-le en couleur case G.
- Combiner les formes relevées dans les cases A, B et C afin de créer la structure de votre siège.
Pour dessiner votre chaise, vous vous aiderez du schéma perspectif (page 3/4).
Technique : crayon de papier. Rendu des volumes obligatoires.
- Remplir une partie ou toutes les surfaces de votre chaise avec le motif créé case G traduit en valeurs de gris.

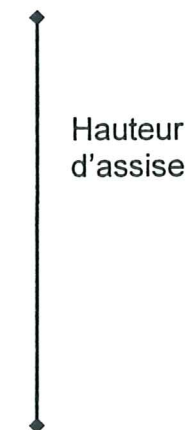
Un ébéniste réalisera votre projet en bois sculpté, découpé. Les motifs seront pyrogravés (procédé de décoration du bois consistant à graver un dessin à l'aide d'une pointe métallique chauffée).



G



Exemple de mise en perspective



Barème

- Création du motif et mise-en-couleur ... / 2 pts
- Justesse de la perspective ... / 2 pts
- Composition des formes et rendu des volumes ... / 2.5 pts

CAP Ebéniste	11 HL 08
EP2 : Réalisation graphique	3/4



Chōbunsai Eishi
Hanaogi, Yoshino et Tatsuta, courtisanes d'Ogiya
Milieu de l'ère Kansei (1789-1801)

Utagawa Kunisada
Grand succès du théâtre : Bandō Mitsugorō III
dans le rôle de Kajiwara Genta.
Environ 11ème année de l'ère Bunka (1814)



Utagawa Hiroshige
Vue des tourbillons de Naruto (1810-1858)

