

Important : pour l'anonymat, insérer ce dossier dans une copie E.N.

C.A.P. : CHARPENTIER BOIS

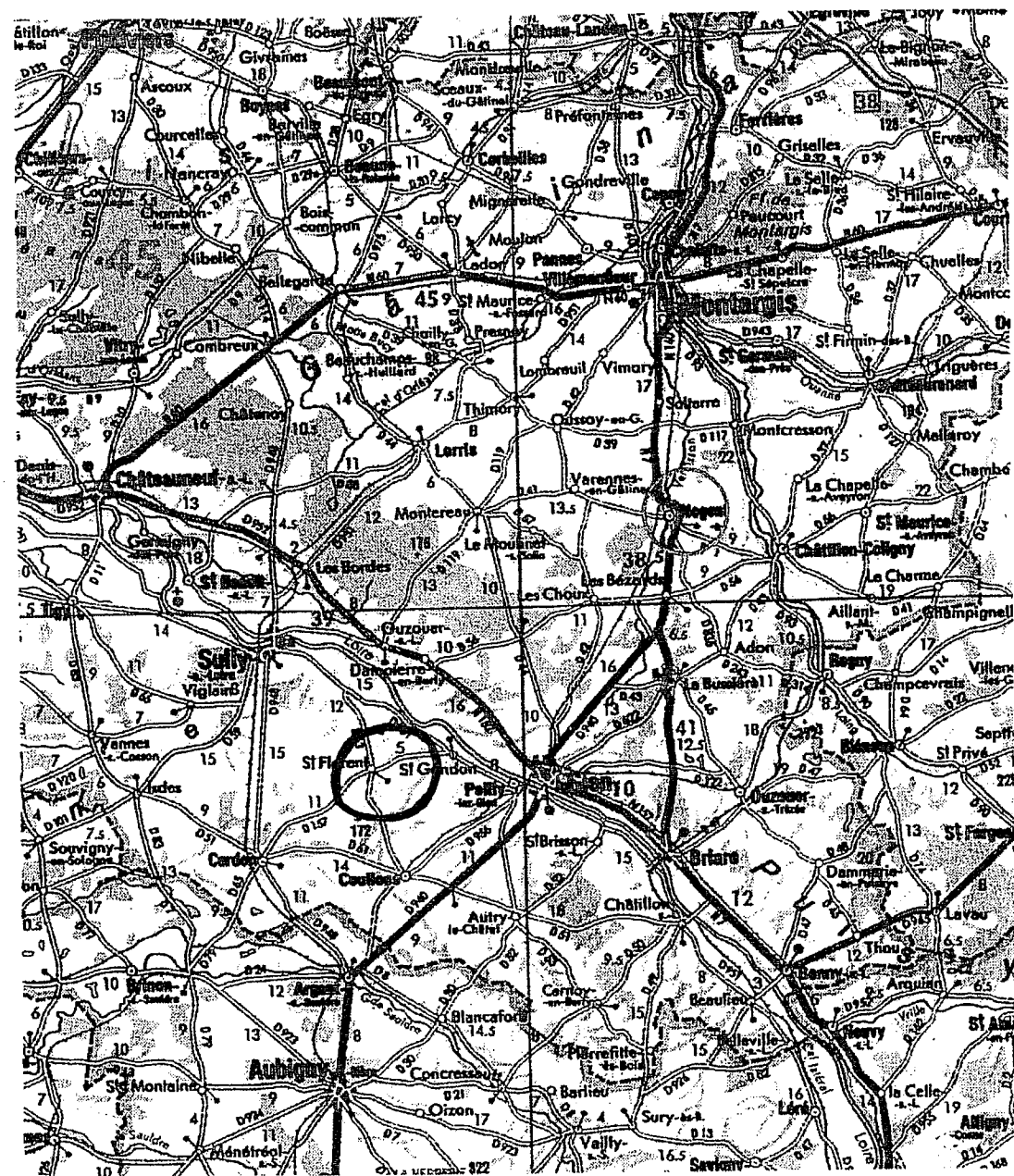
EP. 1 ÉCRIT

DOSSIER REPONSES

Note obtenue : / 200 **NOTE : / 20** (arrondie au ½ point supérieur)

CAP : CHARPENTIER BOIS	SUJET	CODE : 50 23439	DUREE : 3 heures	COEF. : 4
Epreuve : EP. 1 Analyse d'une Situation Professionnelle	DOSSIER REPONSES	SESSION	JUIN 2008	Page 1 / 10

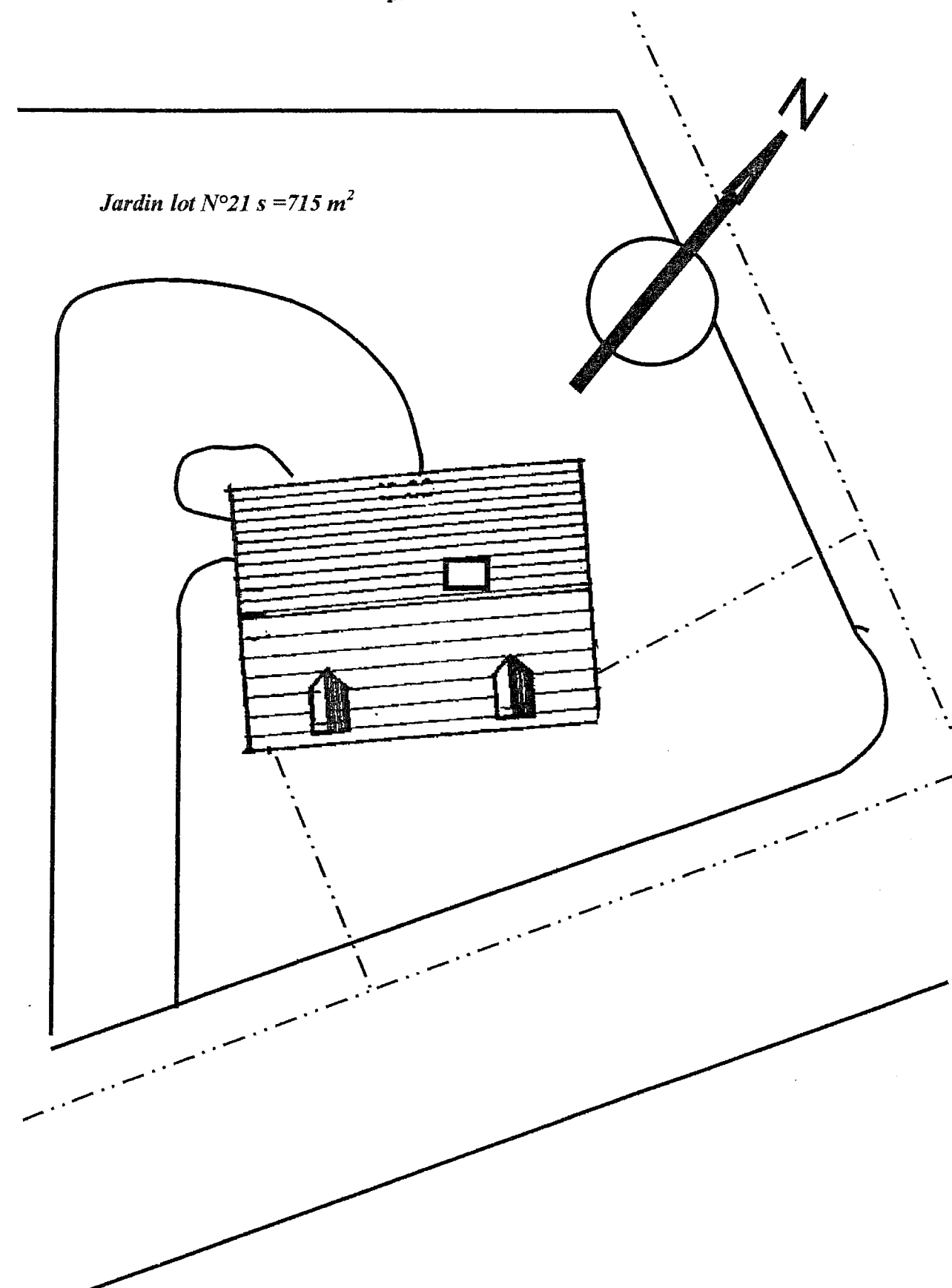
Plan de situation de la commune



C A P CHARPENTE BOIS

EPREUVE E P I Lecture de plan	DUREE 3 H	COEF 4
SESSION 2003		
NOMBRE DE PAGE 2 / 10 A		

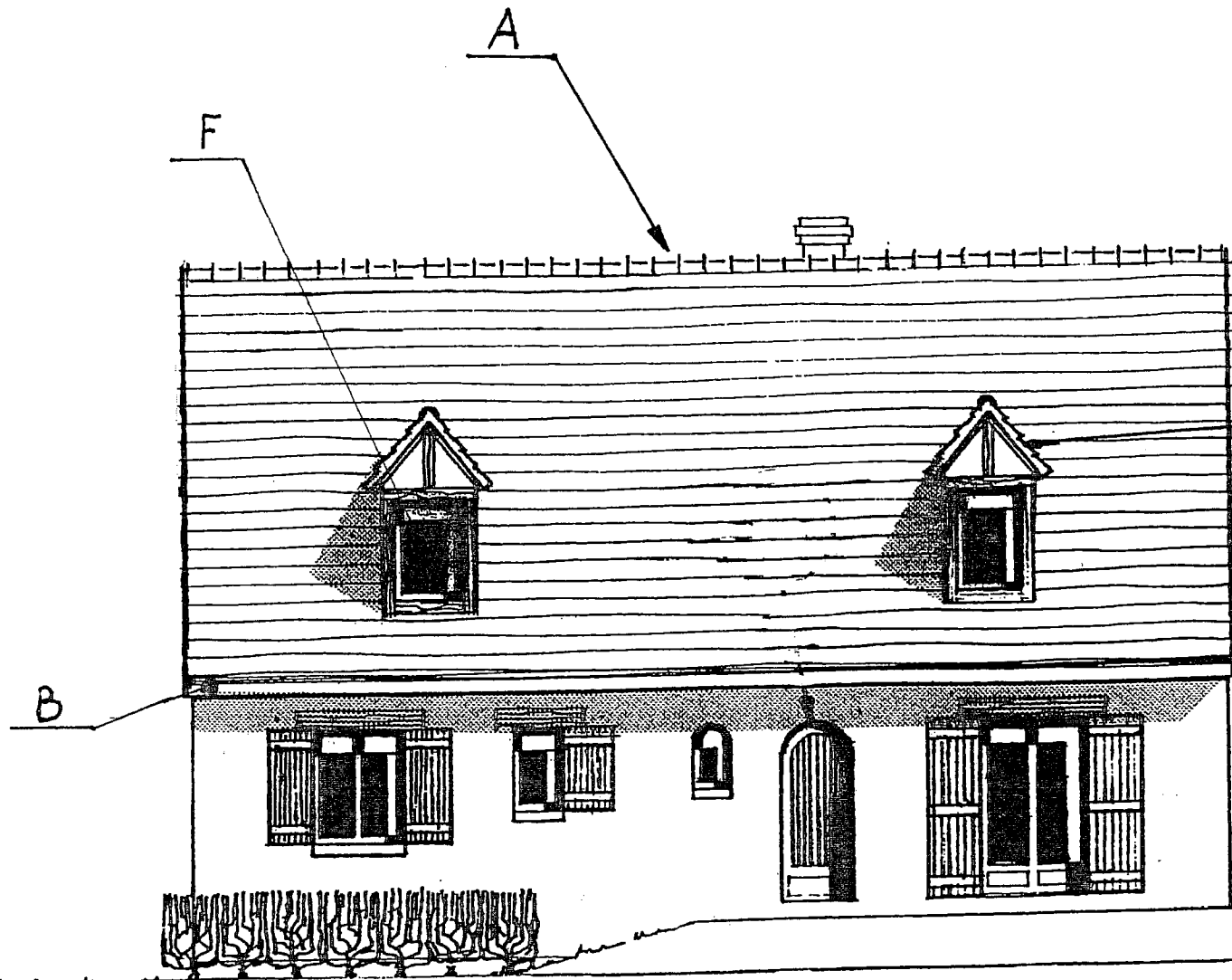
Plan de masse



C A P CHARPENTE BOIS

EPREUVE E P I Lecture de plan	DUREE 3 H	COEF 4
SESSION 2003		
NOMBRE DE PAGE 2 / 10 B		

Façade N1



C A P CHARPENTE BOIS

EPREUVE E P I Lecture de plan

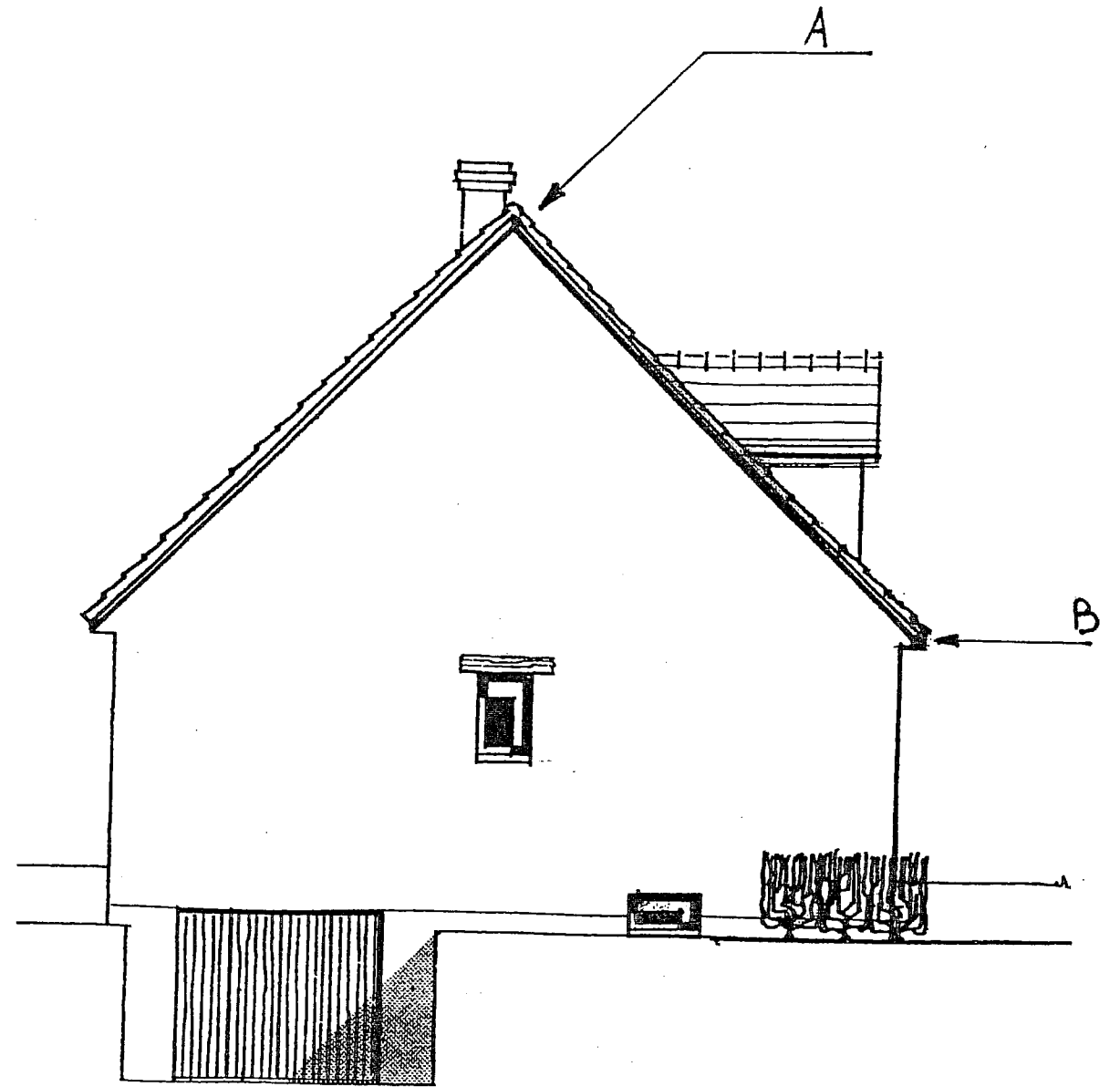
DUREE 3 H

COEF 4

SESSION 2002

NOMBRE DE PAGE 3 / 10 A

Façade N4



C A P CHARPENTE BOIS

EPREUVE E P I Lecture de plan

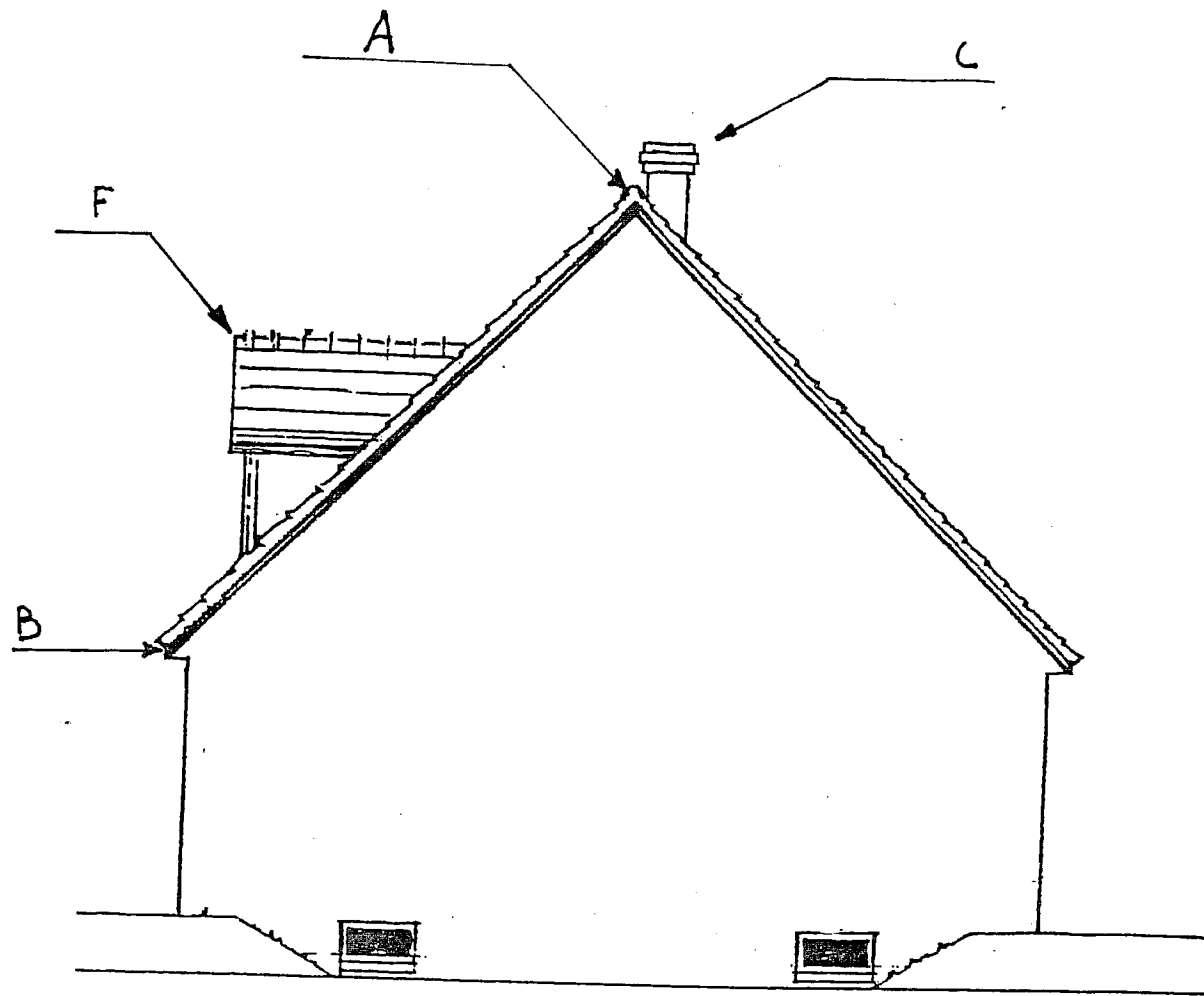
DUREE 3 H

COEF 4

SESSION 2002

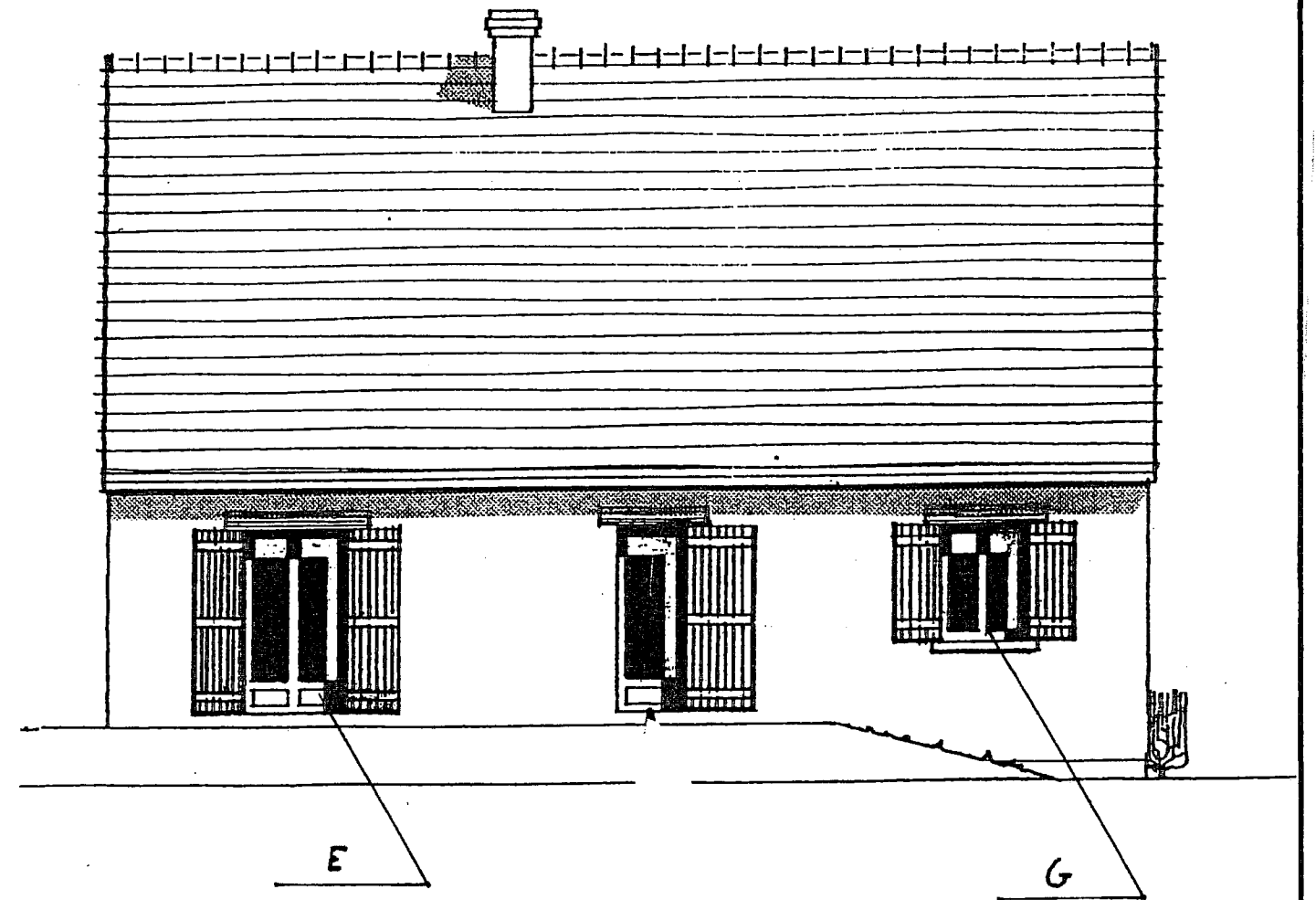
NOMBRE DE PAGE 3 / 10 B

Façade N3



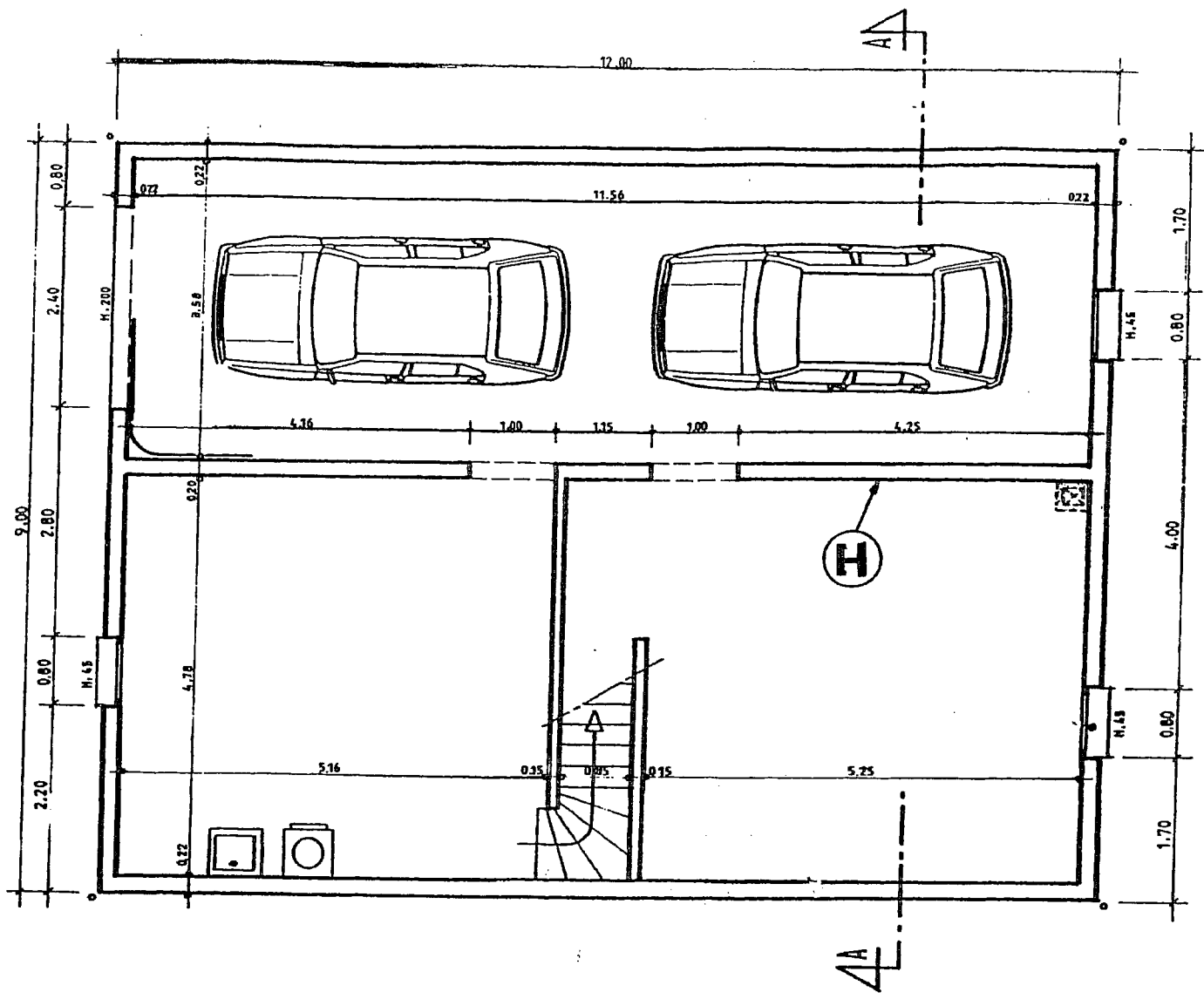
C A P CHARPENTE BOIS		
<i>EPREUVE E P I Lecture de plan</i>	<i>DUREE 3 H</i>	<i>COEF 4</i>
<i>SESSION 2003</i>	<i>NOMBRE DE PAGE 4 / 10 A</i>	

Façade N2

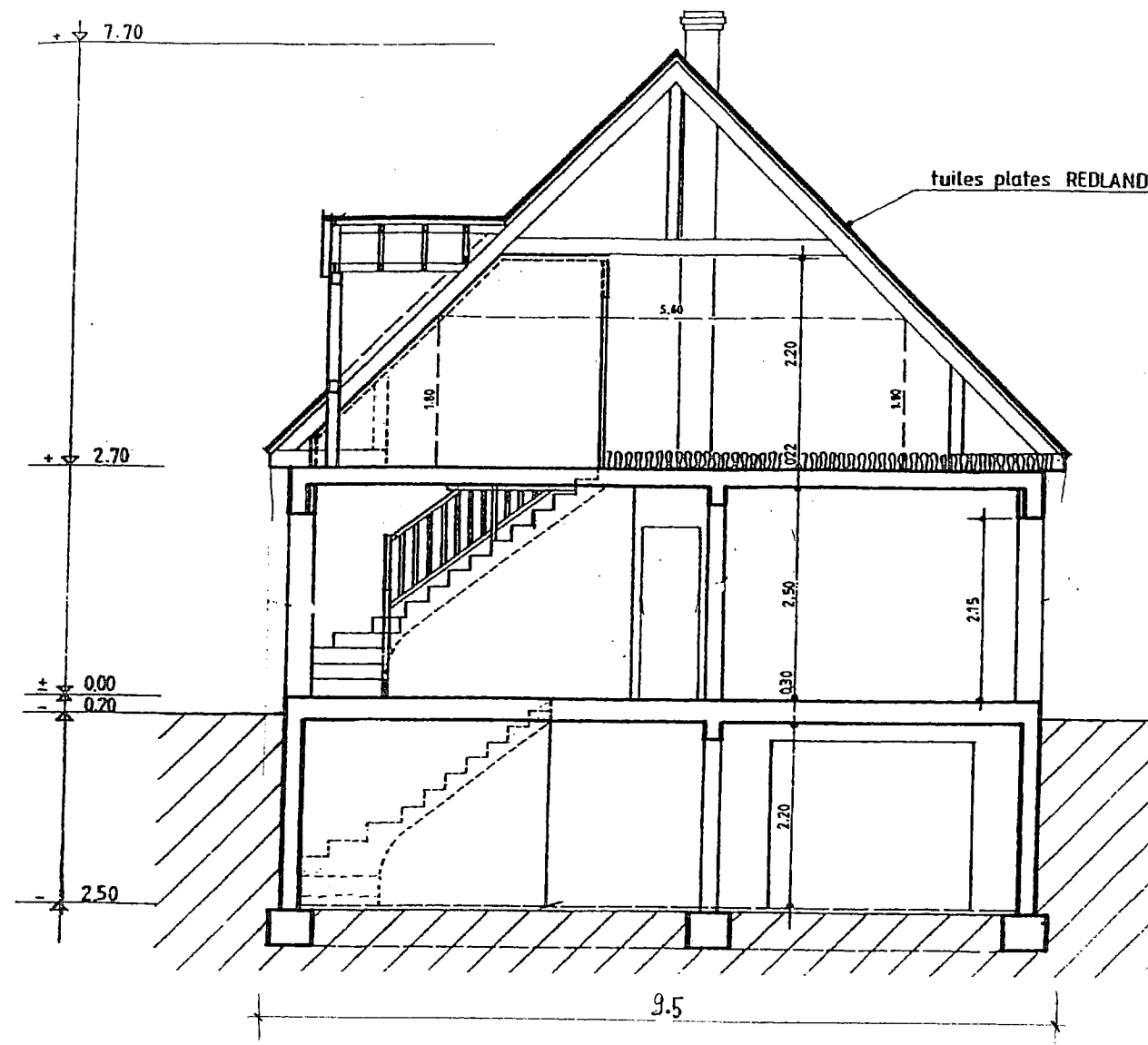


C A P CHARPENTE BOIS		
<i>EPREUVE E P I Lecture de plan</i>	<i>DUREE 3 H</i>	<i>COEF 4</i>
<i>SESSION 2003</i>	<i>NOMBRE DE PAGE 4 / 10 B</i>	

Plan du sous sol



Coupe AA



C A P CHARPENTE BOIS		
EPREUVE E P I Lecture de plan	DUREE 3 H	COEF 4
SESSION 2008	NOMBRE DE PAGE 5/10 A	

C A P CHARPENTE BOIS		
EPREUVE E P I Lecture de plan	DUREE 3 H	COEF 4
SESSION 2008	NOMBRE DE PAGE 5/10 B	

Lecture de plan

- Lire, interpréter et décoder des documents.
- Rechercher et collecter des informations.

- A l'aide du plan de masse page 3 rechercher l'orientation de la façade.n°1

- Rechercher l'orientation de la façade 3.

- Rechercher l'orientation de la porte du garage.

- Observer les façades 1, 2, 3, le plan du rez-de-chaussée et le plan du sous-sol, identifier les éléments de construction par les lettres A, B, C, D, E.

- Calculez la pente des combles en %coupe AA.

- On donne (coupe AA) Rechercher la hauteur du premier étage par rapport au niveau 0.00

- On donne (plan sous sol) .
Rechercher puis identifier les cotes porte du garage.

- On donne (plan sous sol) .
Calculez l'aire du garage.

- On donne (coupe AA)
Calculer la hauteur d'une marche de l'escalier d'accès aux rez-de-chaussée

C A P CHARPENTE BOIS

EPREUVE E P I Lecture de plan

DUREE 3 H

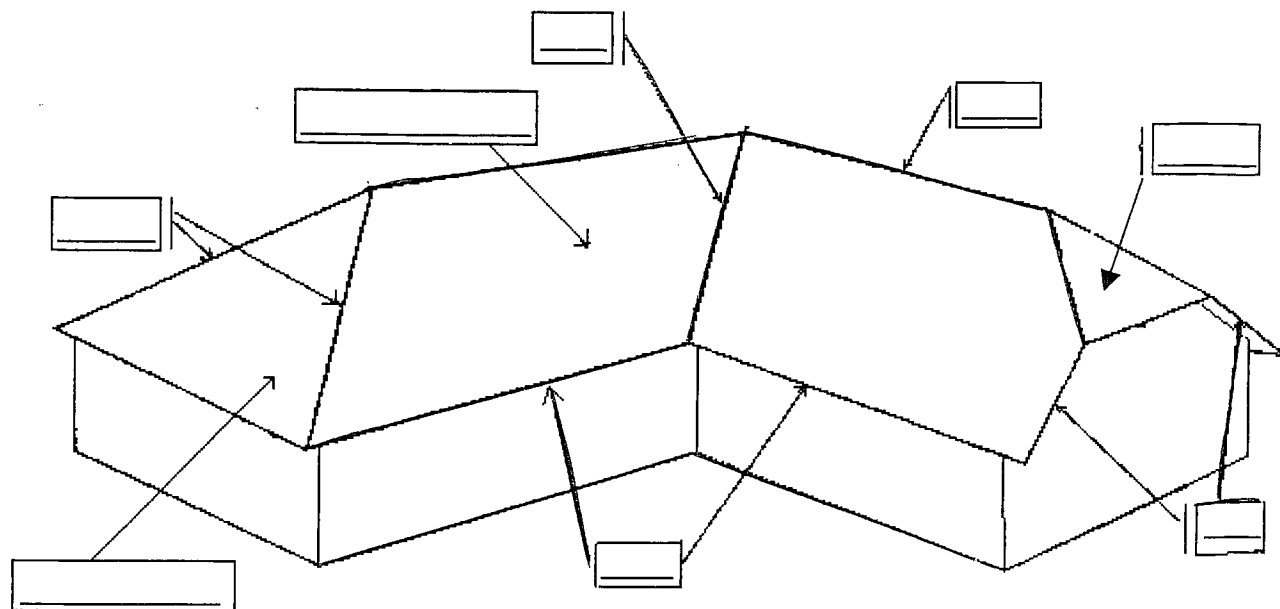
COEF 4

SESSION 2008

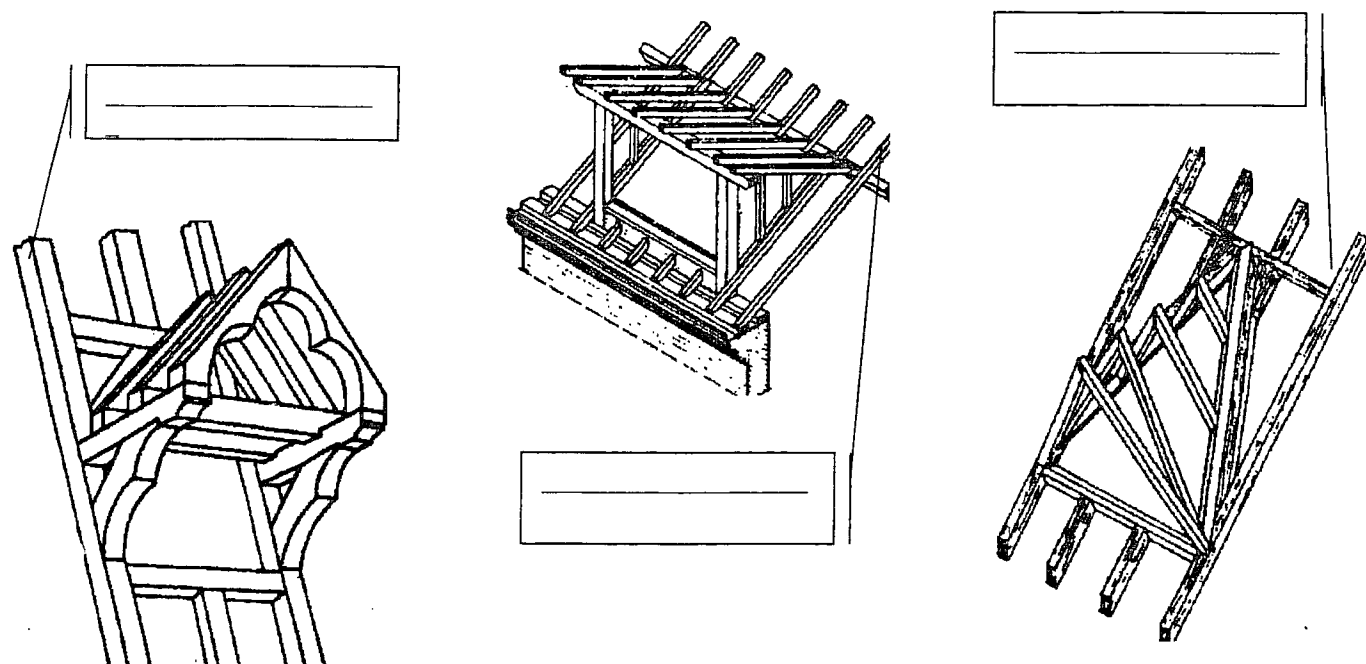
NOMBRE DE PAGE 6 / 10

Technologie

1) Enumérez le nom des différents éléments qui composent ce pavillon en L








2) Indiquez le nom des éléments suivants.



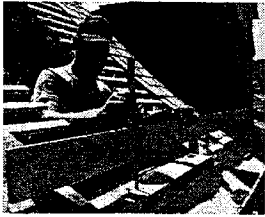





C A P CHARPENTE BOIS		
EPREUVE E P I technologie	DUREE 3 H	COEF 4
SESSION 2008	NOMBRE DE PAGE 7 / 10 A	

3) Le client aimerait que vous posiez une autre lucarne sur le long pan. Numérotez dans un ordre chronologique les différentes étapes de cette construction.

	Les sablières de lucarne sont posées sur la traverse haute de la façade et clouées sur les chevrons, après vérification du niveau.	
	Au niveau du faîtage ,deux voliges servent à relier les éléments de la charpente. Elles forment aussi le fond de clouages des ardoises et du faîtage en zinc.	
	Au niveau des joués, les liteaux sont alignés sur le nu extérieur du cadre de façade et cloués sur des chevrons des renforts verticaux portant de sablière à chevron.	
	Le Chevron est directement cloué sur les sablières moulurées.	
	L'ensemble est cloué avant d'être surmonté d'un fronton triangulaire.	

C A P CHARPENTE BOIS		
EPREUVE E P I technologie	DUREE 3 H	COEF 4
SESSION 2008	NOMBRE DE PAGE 7 / 10 B	

Suite

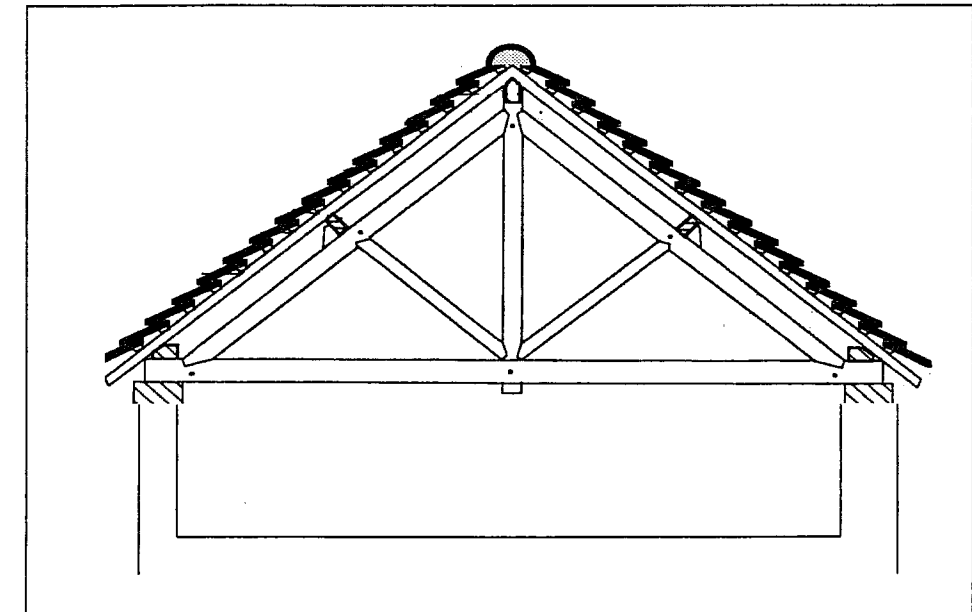
	On repère l'assise de la traverse basse. La mise en place d'une règle horizontale permet de vérifier son alignement par rapport à l'ancienne lucarne.	
	Coupés à mesure, les liteaux sont fixés sur la charpente et les jouées, remplacés par des voliges en bas de pente et sous sablières de lucarne.	
	Le cadre est mis en position sur le mur, maintenu en position par deux tasseaux. On vérifie l'aplomb et l'équerrage.	
	L'ensemble est bloqué par un chevillage en bois. On vérifie l'équerrage.	1
	Deux nouveau chevrons sont cloués sur la panne intermédiaire et sur le pied des jambages de lucarne	
	On retire l'habillage intérieur pour recouper les chevrons.	

C A P CHARPENTE BOIS		
EPREUVE E P I technologie	DUREE 3 H	COEF 4
SESSION 2008	NOMBRE DE PAGE 8 / 10 A	

4) On vous demande de modifier cette ferme simple pour que le comble devienne aménageable. Dessinez à main levée sur le dessin n°2 la nouvelle ferme et citez celle ci.

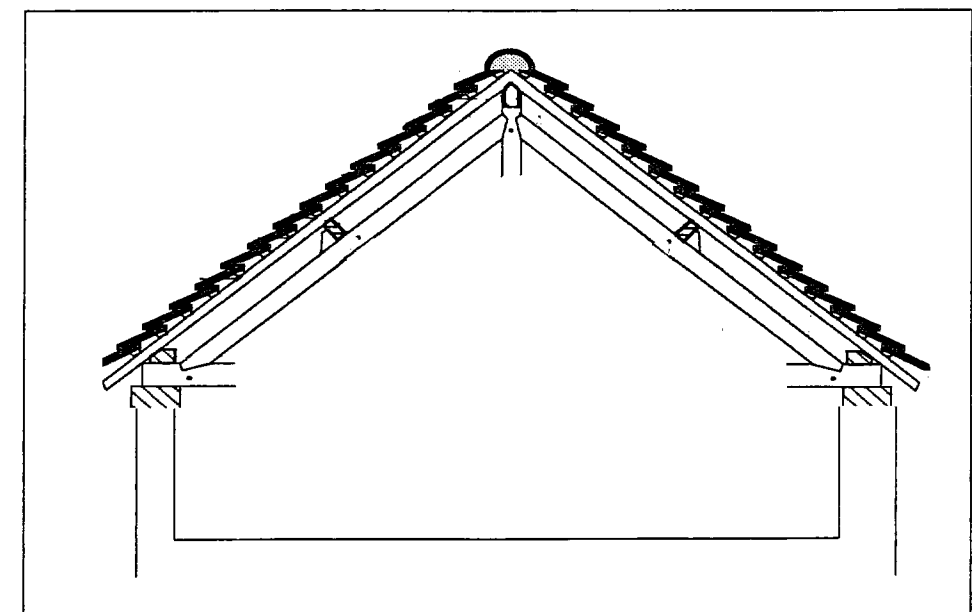
Ferme simple

N°1



Nom de la charpente _____

N°2



C A P CHARPENTE BOIS		
EPREUVE E P I technologie	DUREE 3 H	COEF 4
SESSION 2008	NOMBRE DE PAGE 8 / 10 B	

Dessin industriel

➤ Nous vous donnons :

Sur une feuille ci-jointe ,page 10 ;

- la vue en plan du pavillon en aile
- Hauteur du point de couronnement par rapport à la ligne de trave 1.80m .

➤ Nous vous demandons:

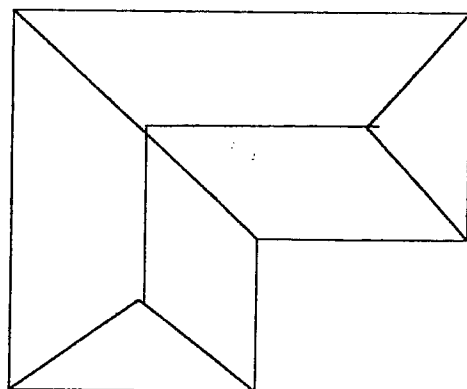
De tracer au 1/20^{ème};

- De tracer sur la vue en plan les chevrons d'emprunt
- De tracer l'élévation des chevrons d'emprunts
- De calculer la longueur des chevrons d'emprunts
- De tracer élévation des arêtiers
- De tracer élévation de la noue
- De tracer la herse des versants .

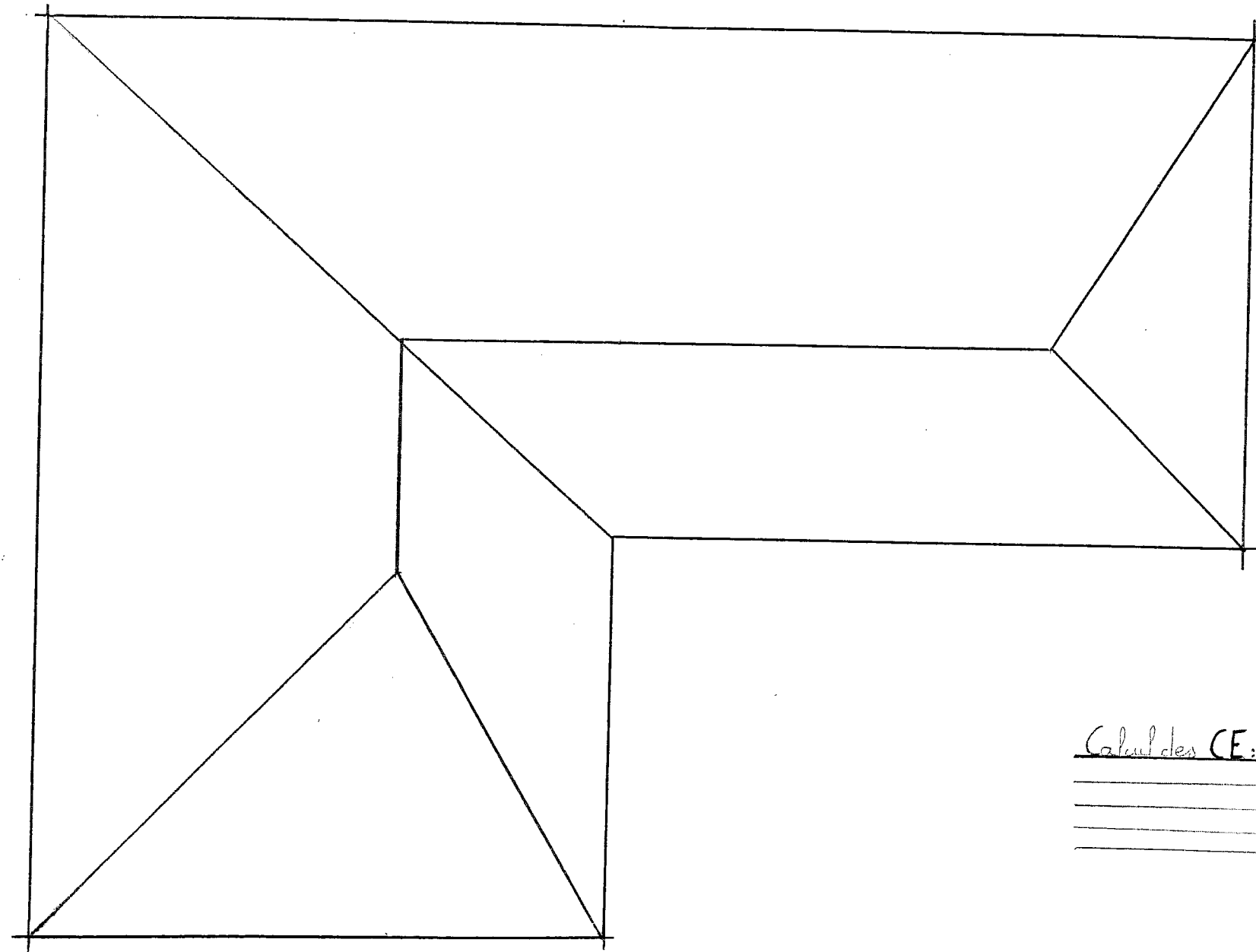
➤ Nous exigeons :

On exige un travail propre et précis où doivent apparaître clairement les méthodes de calcul (traits de construction, et calculs).

- Un traçage précis des CE
- Calcul apparent
- Un respect des traits de constructions .



C A P CHARPENTE BOIS		
<i>EPREUVE E P I dessin industriel</i>	<i>DUREE 3 H</i>	<i>COEF 4</i>
<i>SESSION 2008</i>	<i>NOMBRE DE PAGE 9 / 10</i>	



Calcul des CE:

C A P CHARPENTE BOIS		
<i>EPREUVE E P I dessin industriel</i>	<i>DUREE 3 H</i>	<i>COEF 4</i>
<i>SESSION 2008</i>	<i>NOMBRE DE PAGE 10/10</i>	