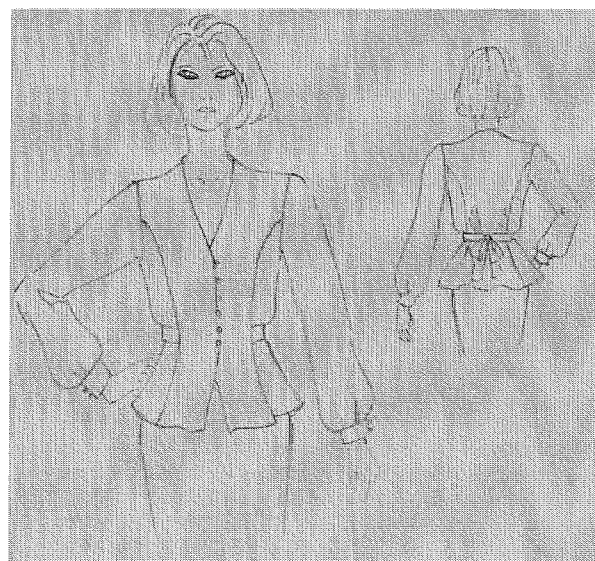


DOSSIER TECHNIQUE

THEME :
CHEMISIER « ALINE »



SOMMAIRE

SOMMAIRE.....	1 / 10
CAHIER DES CHARGES.....	2 / 10
NOMENCLATURE.....	3 / 10
GAMME DE FABRICATION DU CHEMISIER.....	4 - 5 - 6 / 10
PATRON DES RENFORTS.....	7 / 10
DESSIN DE DETAIL DU DEVANT DE CHEMISIER.....	8 / 10
DESSIN DE DETAIL DU POIGNET DROIT.....	9 / 10
GABARIT DES BRIDES DU DEVANT DROIT.....	10 / 10

Session 2008	Sujet n°8C758
CAP COUTURE FLOU	
EP2 Mise en œuvre d'une fabrication	
DOSSIER TECHNIQUE	N° de page : DT 1/10

CAHIER DES CHARGES

Dans un atelier de couture flou, une cliente demande de lui fabriquer un chemisier de taille 38N pour l'été 2008.

DESCRIPTION :

- Chemisier découpe « princesse » devant et dos.
- ceinture prise dans la découpe devant et nouée au dos.
 - enforme à l'encolure suivant le milieu devant.
 - devant fermé, bord à bord, par brides et boutons.
 - sous patte côté gauche, cachant le milieu devant.
 - manches longues avec une patte indéchirable, aux poignets fermés par brides et boutons.



MATIERES D'ŒUVRE ET FOURNITURES :

- Tissu : Crêpe - 100% Polyester.
- Renfort : Maille Thermocollante.
- Fils.
- Boutons fantaisies à queue : * quantité : 10 (6 pour le devant et 2 + 2 pour les poignets).
* diamètre : 14 mm.

CONDITIONS TECHNOLOGIQUES :

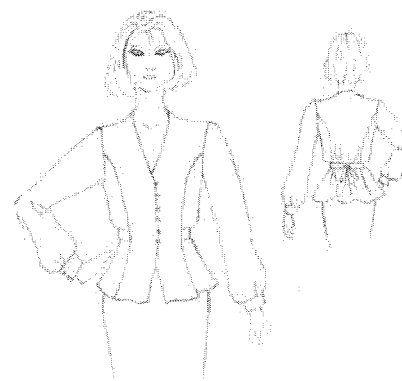
- Grade de qualité : « haut de gamme ».
- Utilisation : * complémentaire d'une jupe ou d'un pantalon de ville.
* décoratif : brides et boutons sur le devant et les poignets.
- Réglage du point de la piqueuse : 5 points / cm.
- Mode opératoire : * travail machine : assemblage, thermocollage, coulissage, surfilage, repassage.
* finition main : rempliage bas vêtement, rabattage pattes indéchirables et poignets, enforme encolure et milieu devant.
- Pose de départ des brides à l'aide d'un gabarit.

MATERIELS :

- Machine à coudre industrielle, point 301, aiguille n° 80.
- Surjeteuse raseuse, point 504.
- Matériel de repassage.

CAP COUTURE FLOU	Sujet n°8C758
EP2 Mise en œuvre d'une fabrication	Page DT 2/10

NOMENCLATURE




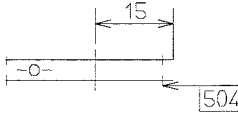
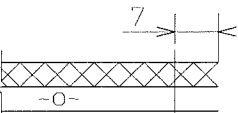
27	10	Boutons (6 → devant gauche et 4 → poignets)		(à queue) Ø: 14mm
26	1	Renfort sous patte devant gauche	Thermocollant	
25	1	Renfort enforme encolure dos	Thermocollant	
24	1	Renfort parementure enforme devant gauche	Thermocollant	
23	1	Renfort parementure enforme devant droit	Thermocollant	
22	1	Renfort poignet gauche	Thermocollant	
21	1	Renfort poignet droit	Thermocollant	
20	1	Bande pour 10 brides	Polyester	Bande à couper
19	1	Sous patte devant gauche	Polyester	
18	1	Patte indéchirable gauche	Polyester	
17	1	Patte indéchirable droite	Polyester	
16	1	Poignet gauche	Polyester	
15	1	Poignet droit	Polyester	
14	1	Manche gauche	Polyester	
13	1	Manche droite	Polyester	
12	1	Enforme encolure dos	Polyester	
11	1	Parementure enforme gauche	Polyester	
10	1	Parementure enforme droite	Polyester	
09	1	Ceinture gauche	Polyester	
08	1	Ceinture droite	Polyester	
07	1	Côté dos gauche	Polyester	
06	1	Côté dos droit	Polyester	
05	1	Dos	Polyester	
04	1	Côté devant gauche	Polyester	
03	1	Côté devant droit	Polyester	
02	1	Devant gauche	Polyester	
01	1	Devant droit	Polyester	
Rp	Nb	DESIGNATION	MATIERE	RENSEIGNEMENT

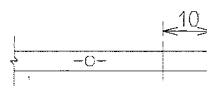
CHEMISIER « ALINE »

CAP COUTURE FLOU	Sujet n°8C758
EP2 Mise en œuvre d'une fabrication	Page DT 3/10

<u>GAMME DE FABRICATION</u>		MODELE : Chemisier	Référence : « ALINE »		
CONDITIONS TECHNOLOGIQUES					
Points à respecter	Machine	Type de point	Equipement	Outillage divers	Matière d'œuvre
- Nombre de Points/cm : 5 - 2 Détails (dessin technique).		301	- Table servante	- Réglet	- crêpe polyester.
- Contrôle systématique après chaque opération.		504		- Ciseau	- maille thermocollante.
- Repassage au fur et à mesure des opérations si nécessaire.				- Epingles	
- Temps donné : 16 heures.					
N°	Opérations		Schémas et directives complémentaires		
1	Thermocoller le renfort au centre sur : - enforme encolure dos. - enforme encolure et parementure devant. - sous patte devant gauche (bord renfort sur pliure sous patte). - poignet (bord renfort sur pliure poignet).		 Droit et gauche. Droit et gauche.		
2	Coulisser : - ceinture en laissant un petit côté ouvert. X=(7 mm) - bande pour brides. X=(3 mm) - haut et bas de la sous patte devant gauche. X (7mm)		 Droite et gauche. Les petits côtés.		
3	Retourner et repasser : - ceinture. - bande pour brides. - haut et bas de la sous patte devant gauche.		Section A-A A l'aide d'une aiguille. Droite et gauche.		
4	Assembler : - découpe dos. - découpe devant en insérant la ceinture (à 14 cm du bas). - épaupe dos et devant de l'enforme.		 vers Droite et gauche. Droite et gauche. Couture ceinture le bas. Droit et gauche.		

CAP COUTURE FLOU	Sujet n°8C758
EP2 Mise en œuvre d'une fabrication	Page DT 4/10

N°	Opérations	Schémas et directives complémentaires
5	Surfiler et surjeter : - les coutures d'assemblage des découpes. (couture dos couchée vers les côtés) (couture devant couchée vers le milieu) - côté devant et dos. - côté manches. - épaule devant et dos. - enforme encolure et parementure devant.	Section C-C  Droit et gauche. Droit et gauche. Droite et gauche. Bord extérieur.
6	Assembler et repasser : - côté vêtement. - épaule vêtement.	 Droit et gauche. Droite et gauche.
7	Couper bande pour brides.	En 10 morceaux de 4 cm chacun.
8	Placer et épingle : - brides sur devant droit à l'aide du gabarit (piqûre de maintien à 5 mm du bord). - sous patte devant gauche sur devant gauche (piqûre de maintien à 5 mm du bord).	Document : DT 10/10. Départ encolure milieu devant, endroit / endroit.
9	Assembler : - patte indéchirable sur fente de manche (5mm). - côté de manche.	Section F-F Section E-E Droite et gauche. Droit et gauche.
10	Coulisser : - enforme encolure et parementure devant sur vêtement en formant l'angle du bas (rempli du bas : 20 mm). - côté poignet en insérant 2 brides sur le dos.	 Droit et gauche.
11	Cranter, retourner et repasser : - enforme encolure et parementure devant. - poignet.	Section B-B Section H-H Droit et gauche.
12	Rabattre à points « main » sur l'envers : - patte indéchirable après l'avoir retournée sur l'envers. (Arrêt machine à l'angle).	Section F-F Droit et gauche.

N°	Opérations	Schémas et directives complémentaires
13	Assembler : - poignet sur manche après avoir passer 2 rangées de fils de fronces au bas de manche (côté brides vers dessus de manche).	Section G-G Droit et gauche. Endroit / endroit.
14	Rabattre à points « main » sur l'envers : - poignet sur l'envers.	Section G-G Droit et gauche.
15	Assembler : - manche sur vêtement (respecter les crans).	 Droite et gauche.
16	Surjeter : - l'assemblage des manches. - le bas du vêtement.	Opération n° 5 – Section C-C Opération n° 5
17	Remplir points « main » : - le bas du vêtement. - points de maintien de l'enforme encolure et parementure devant	Section D-D - sur 20 cm de chaque côté du devant - sur les coutures d'épaule
18	Coudre les boutons.	- En correspondance avec les brides. - Milieu devant bord à bord. - 3 boutons/devant - 2 boutons/manche droite
19	Contrôler le vêtement.	- contrôle de qualité (fiche S 2/2 à compléter et à rendre).
20	Repasser le vêtement.	

CAP COUTURE FLOU	Sujet n°8C758
EP2 Mise en œuvre d'une fabrication	Page DT 5/10

CAP COUTURE FLOU	Sujet n°8C758
EP2 Mise en œuvre d'une fabrication	Page DT 6/10

Alinetherm
 , Larg (cm) : 80.0
 , Long (cm) : 60.8
 , Rend (%) : 19.8 , 117

38
 SPATTEDUG
 Alinetherm C

26/26

38
 PAREMENTURD
 Alinetherm C

23/26

21/26

38
 POIGNETD
 Alinetherm C

22/26

38
 POIGNETD
 Alinetherm C

38
 ENFENC
 Alinetherm C

25/26

24/26

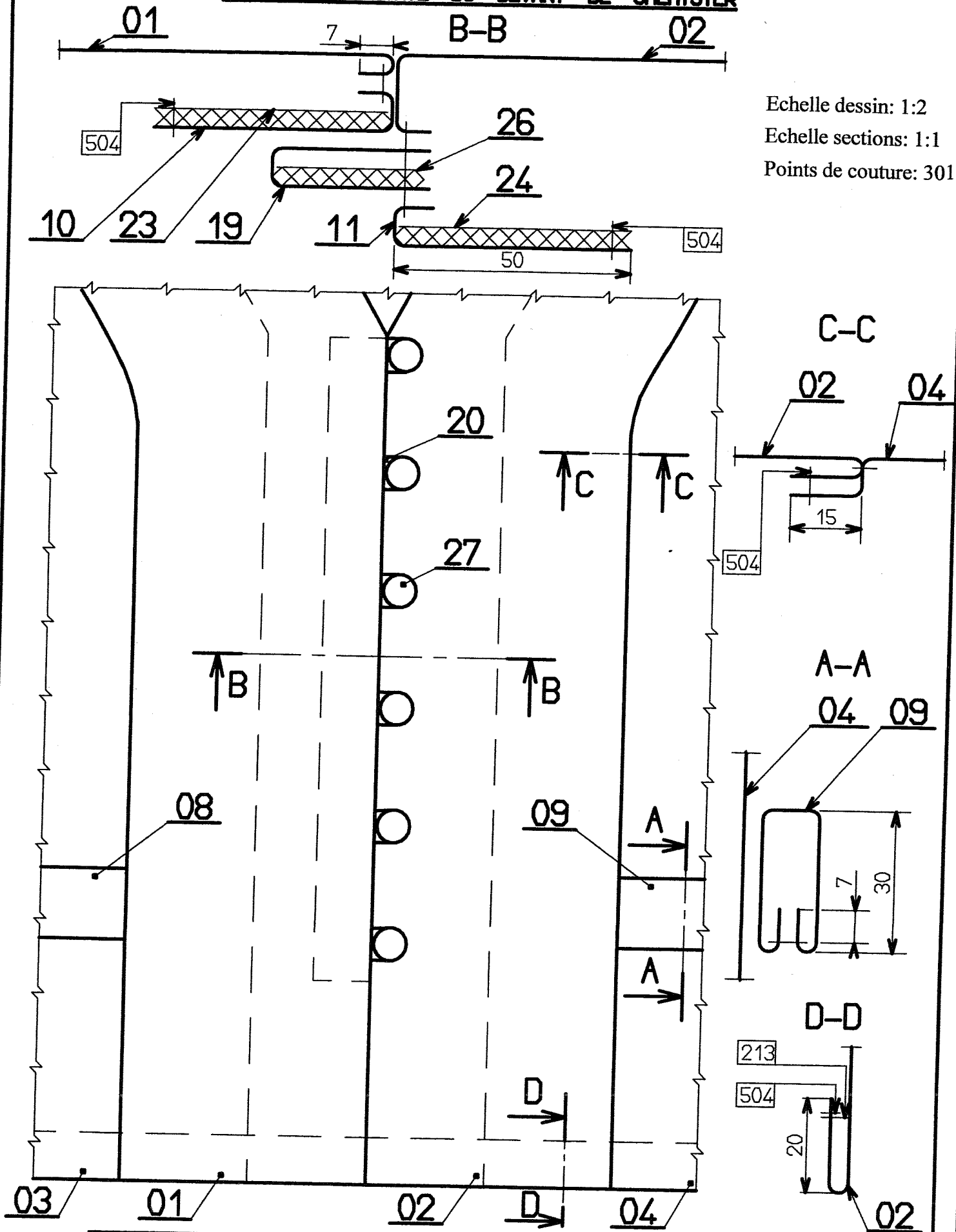
38
 ParementurG
 Alinetherm C

PATRONS DES RENFORTS

26	1	Renfort sous patte devant gauche	Thermocollant
25	1	Renfort enforme encolure dos	Thermocollant
24	1	Renfort parementure enforme devant gauche	Thermocollant
23	1	Renfort parementure enforme devant droit	Thermocollant
22	1	Renfort poignet gauche	Thermocollant
21	1	Renfort poignet droit	Thermocollant

CAP COUTURE FLOU	Sujet n°8C758
EP2 Mise en œuvre d'une fabrication	Page DT 7/10

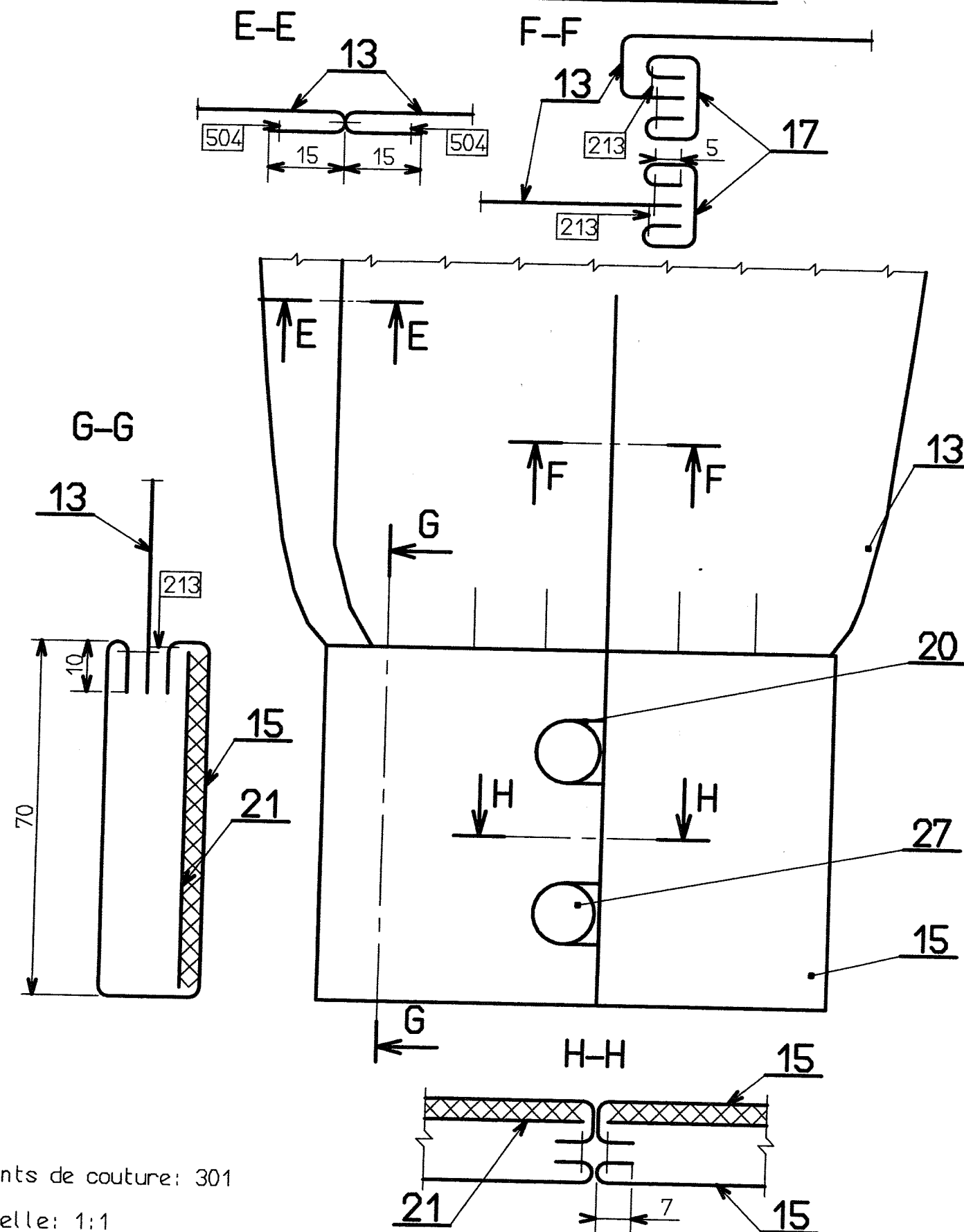
DESSIN DE DETAIL DU DEVANT DE CHEMISIER



Echelle dessin: 1:2
 Echelle sections: 1:1
 Points de couture: 301

CAP COUTURE FLOU	Sujet n°8C758
EP2 Mise en oeuvre d'une fabrication	Page DT 8/10

DESSIN DE DETAIL DU POIGNET DROIT



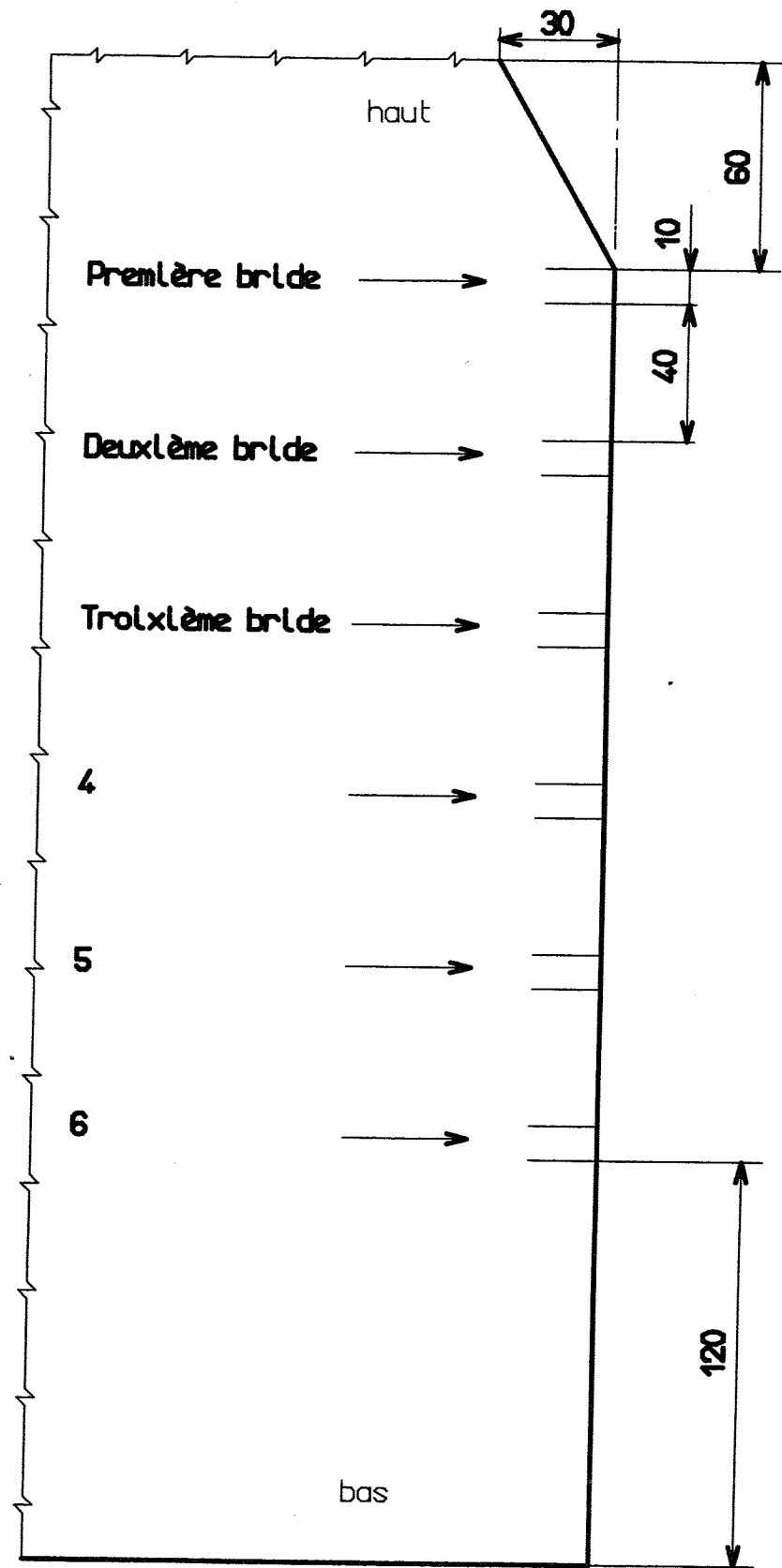
Points de couture: 301
 Echelle: 1:1

CAP COUTURE FLOU	Sujet n°8C758
EP2 Mise en oeuvre d'une fabrication	Page DT 9/10

GABARIT DES BRIDES DU DEVANT DROIT

Dessin à l'échelle: 1:2

Cotation à l'échelle: 1:1



CAP COUTURE FLOU

Sujet n°8C758

EP2 Mise en oeuvre d'une fabrication

Page DT 10/10